



„NON SIBI, SED OMNIBUS“

УНИВЕРСИТЕТСКИ АНКЕТИ - 2016

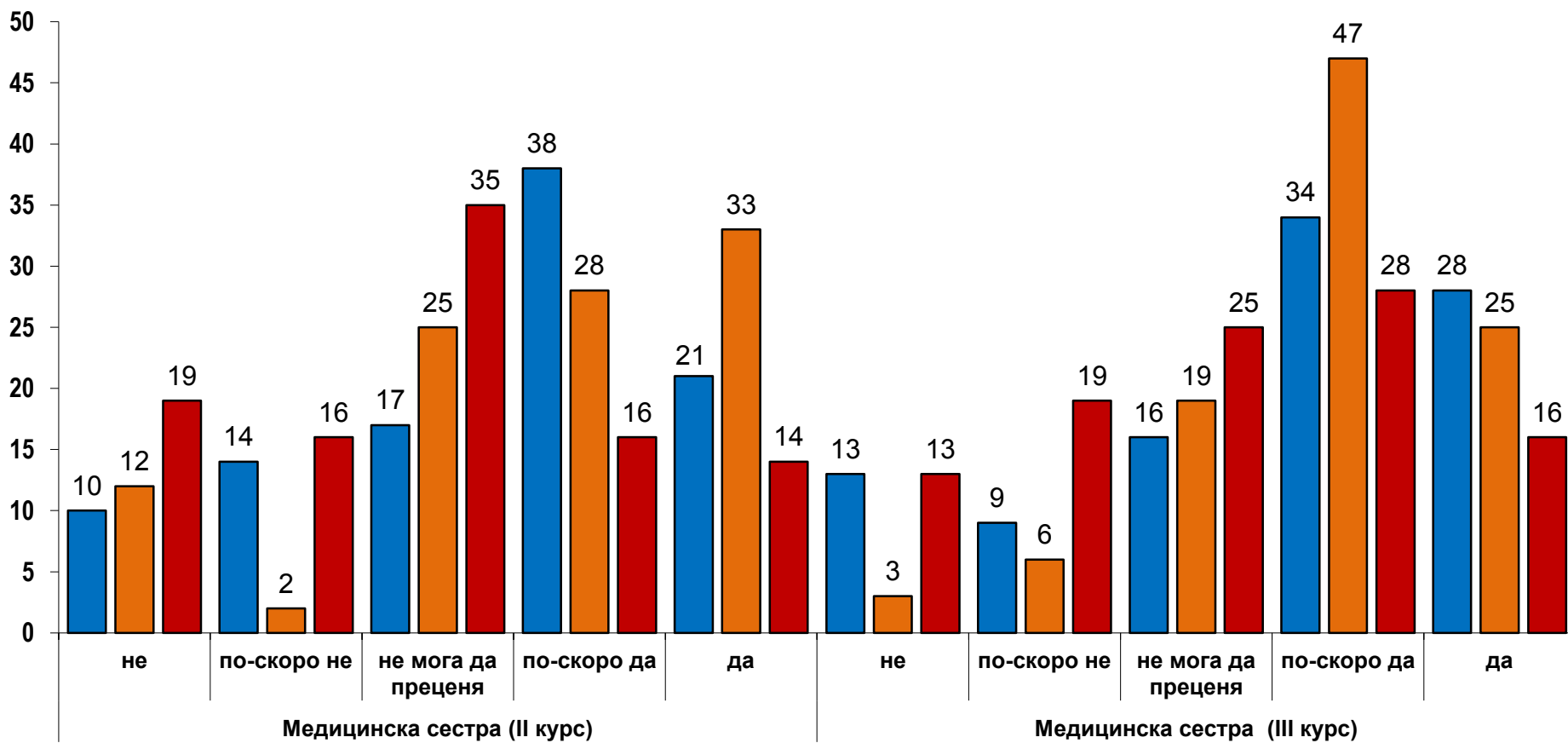
ПРОУЧВАНЕ НА СТУДЕНТСКОТО МНЕНИЕ ЗА ПРАКТИЧЕСКОТО ОБУЧЕНИЕ (ПРАКТИКИ, СТАЖОВЕ)

СТУДЕНТИ ОТ СПЕЦИАЛНОСТ **„МЕДИЦИНСКА СЕСТРА“**, II и III КУРС

КУРС	ДАТА НА ПРОВЕЖДАНЕ НА АНКЕТАТА	АНКЕТИРАНИ ЛИЦА
II-РИ КУРС	01.12.2016 г.	43
III-ТИ КУРС	17.03.2016 г.	32

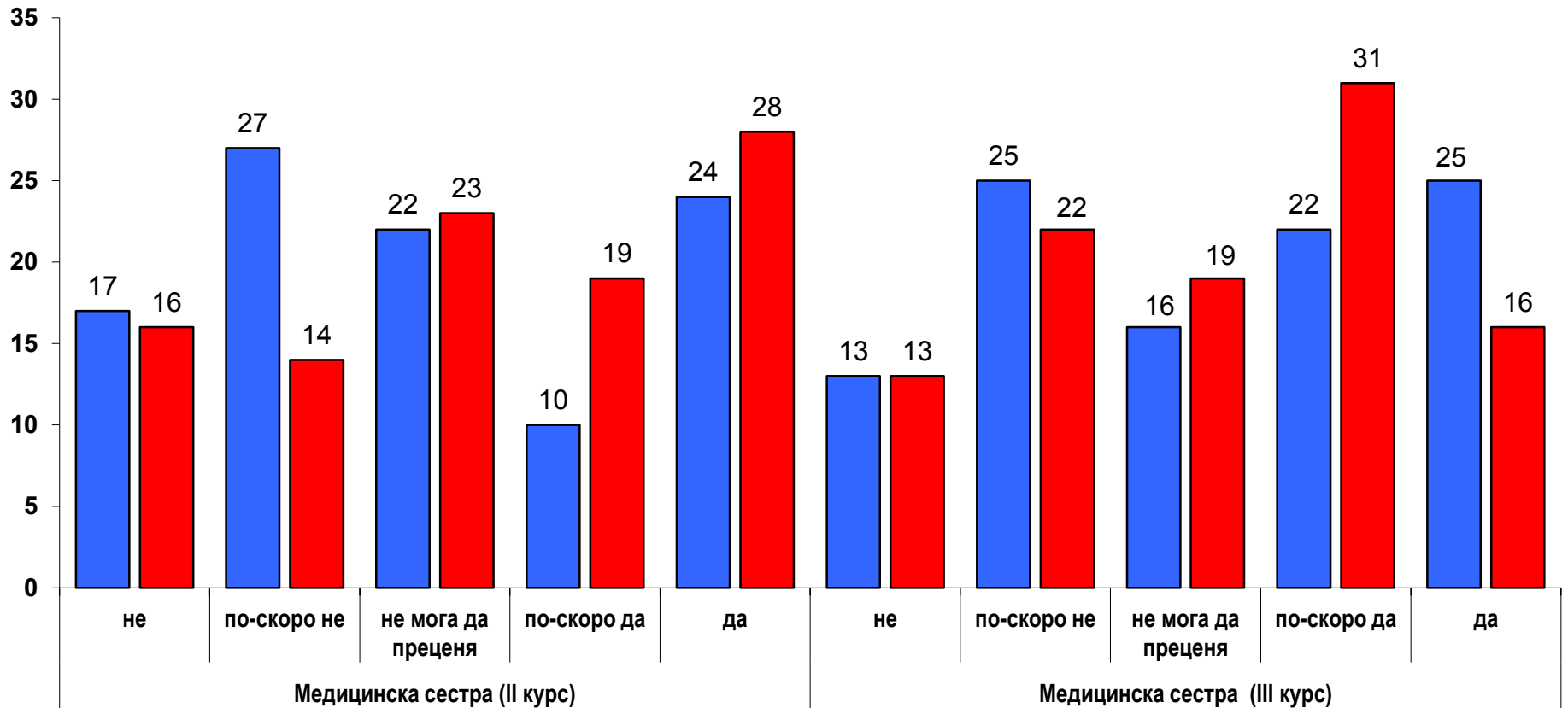
1. Общо анкетирувани лица – **75 бр.**
2. Резултатите от проведеното анкетно проучване са дадени в проценти (%).

Отговаря ли на очакванията Ви качеството на практическото обучение по специалност „Медицинска сестра“ в МУ-Плевен? (%)



- организация на практическото обучение
- участие на преподавателите при ръководството и провеждането на практическото обучение
- участие на специалисти отвън, в чиито организации се провежда практ. обучение на студенти

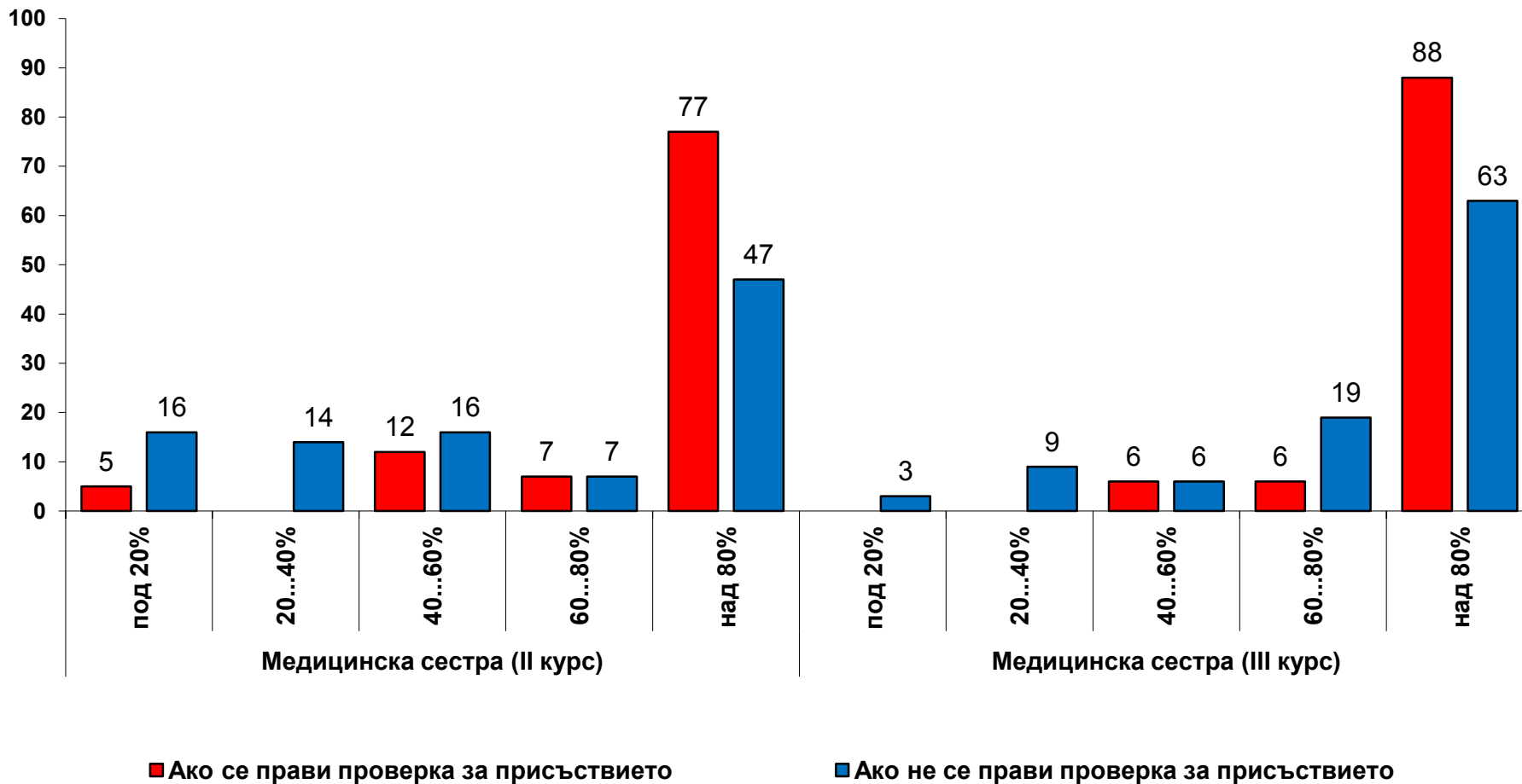
Отговаря ли на очакванията Ви материалната база на МУ-Плевен? (%)



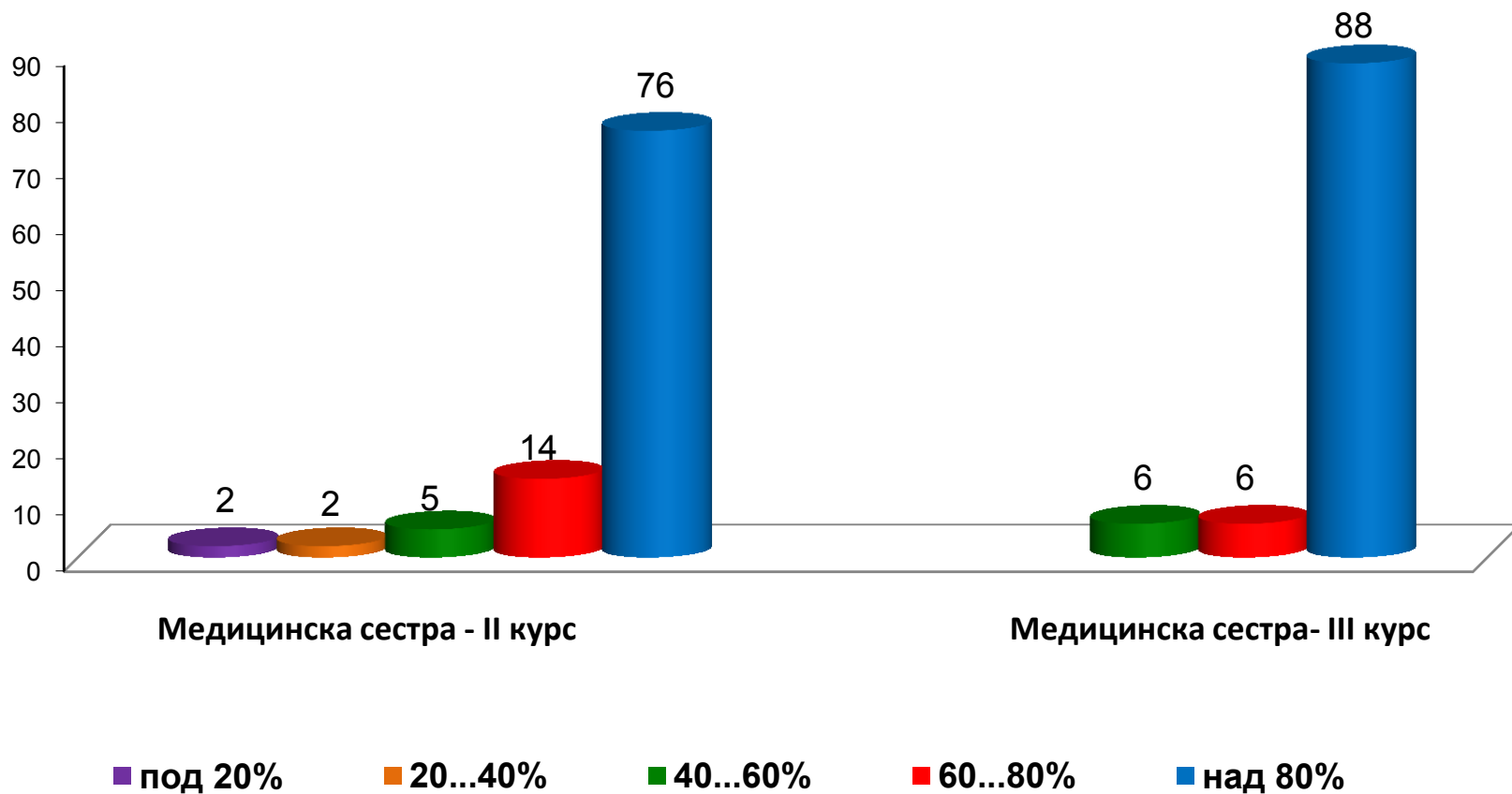
■ материална база и у-я за практическо обучение, провежд. в МУ-Плевен

■ материална база и у-я за практич. обучение извън МУ-Плевен (договорни отношения)

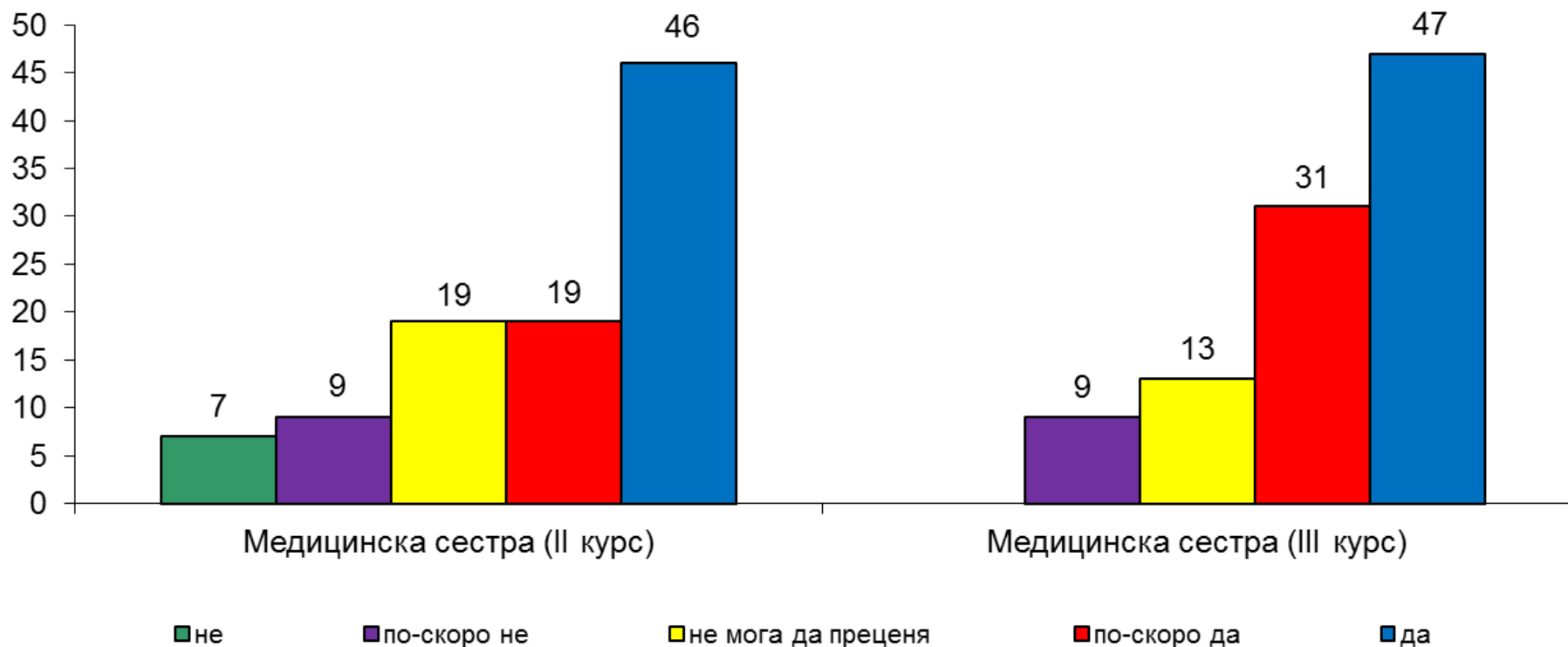
Каква е преценката на студентите за посещението на занятията по практическо обучение от тяхната група? (%)



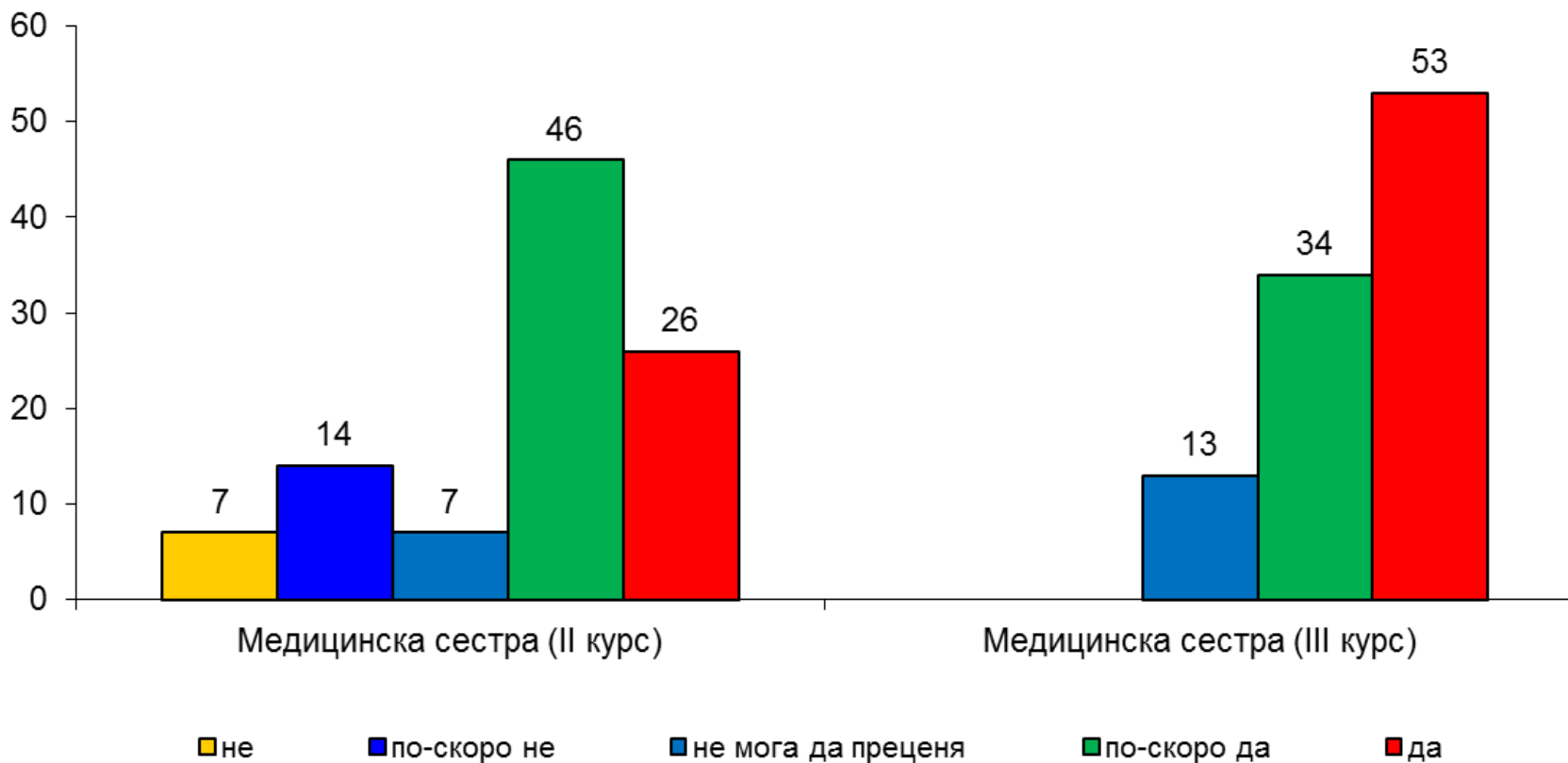
Лично присъствие на занятията по практическо обучение (%)



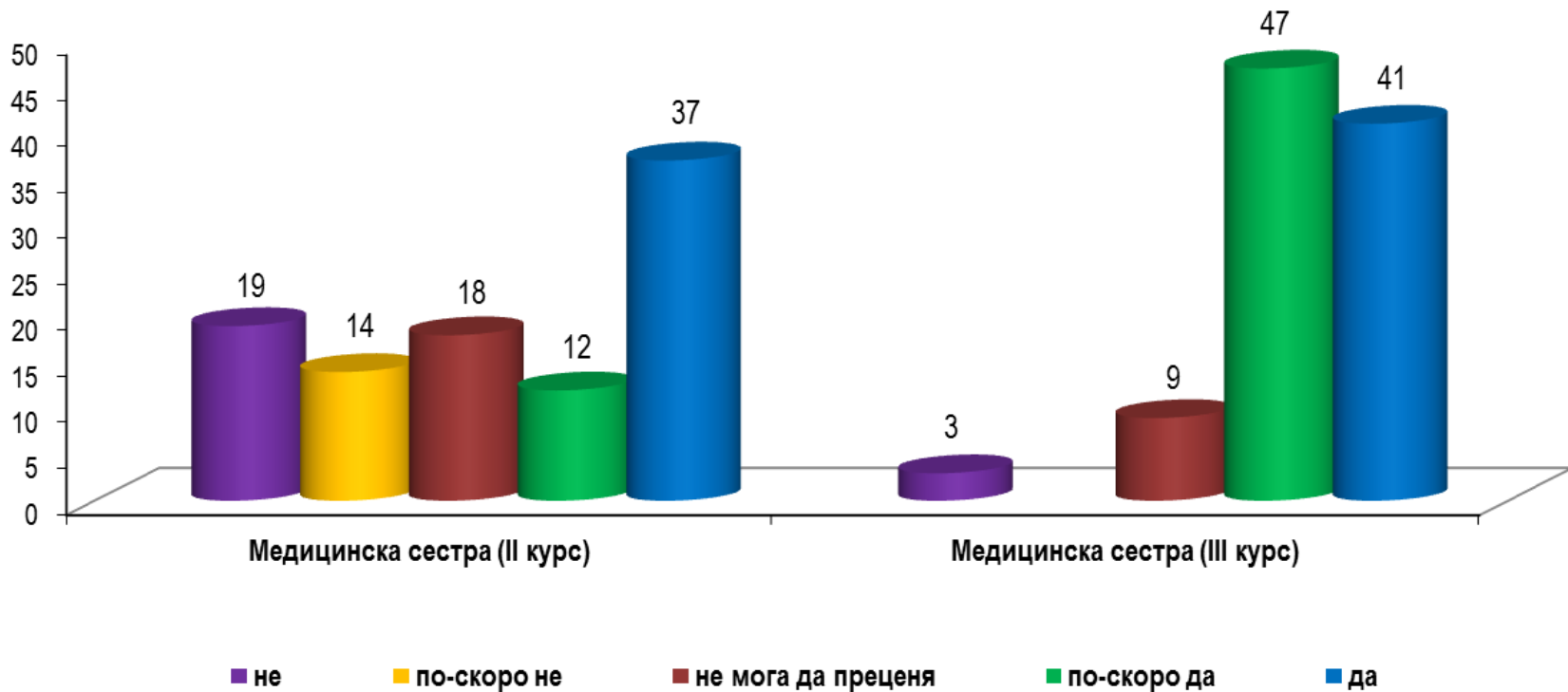
При планирания състав на групите, успява ли ръководителят на практическото обучение да проследи и контролира обучението на всеки студент от групата? (%)



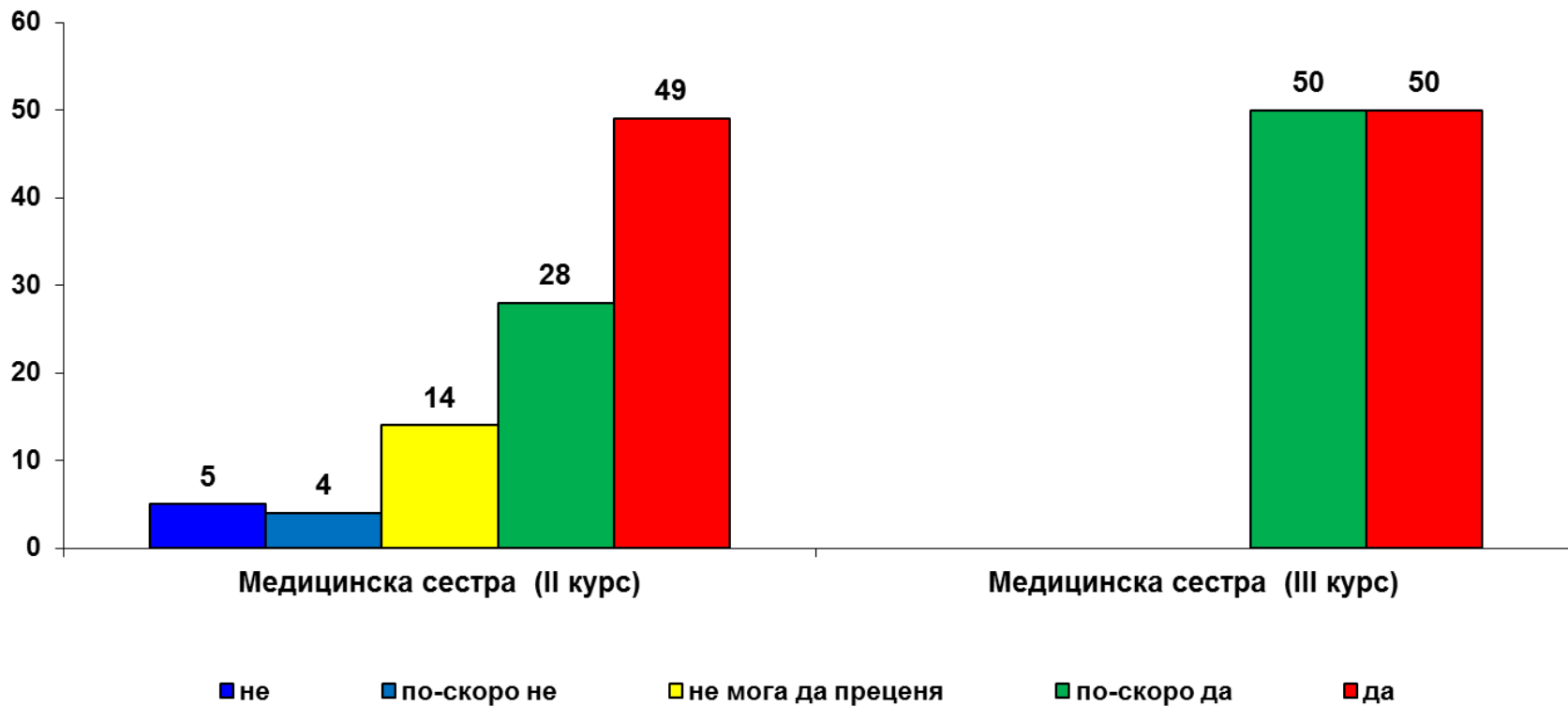
Получената предварителна теоретична подготовка подпомогна ли Ви при провеждането на практическото обучение на необходимото ниво? (%)



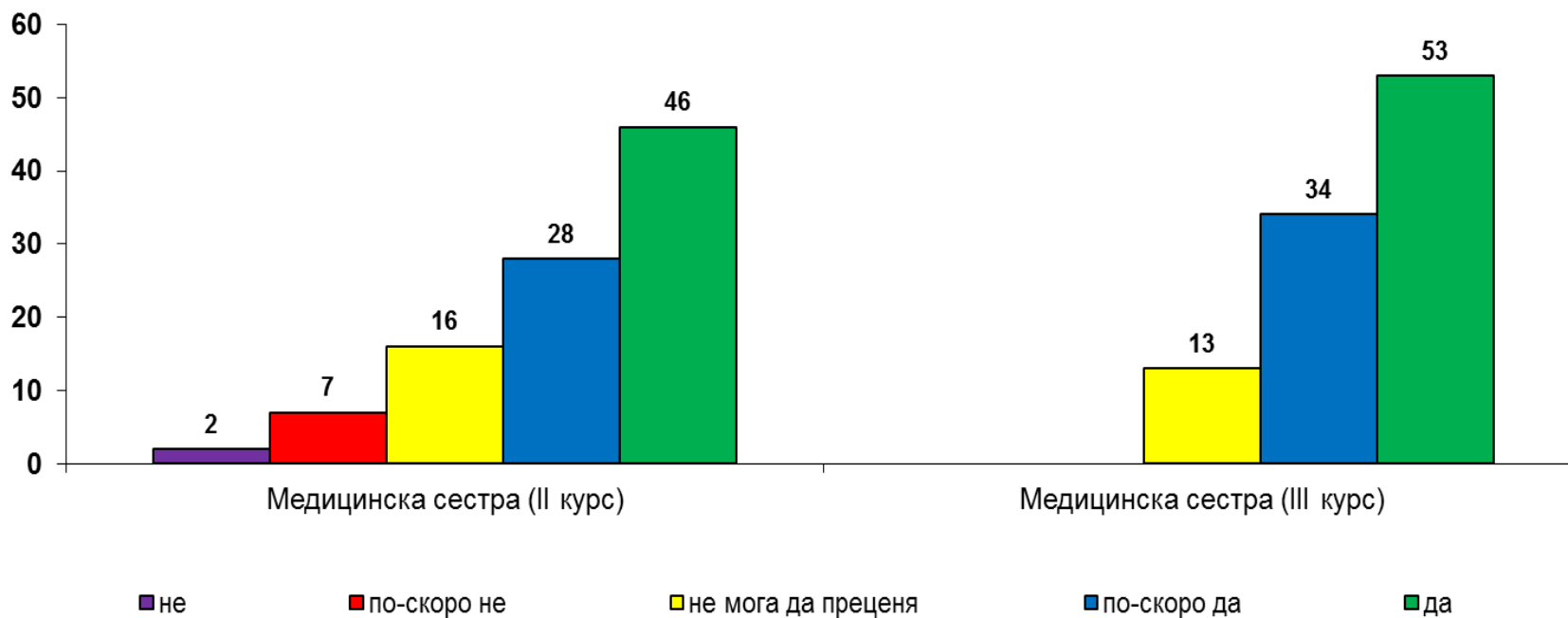
Обективно ли се оценяват знанията и уменията от практическото обучение на студентите от страна на преподавателите? (%)



Проведената практическа подготовка и получените практически знания и умения ще намерят ли приложение при изучаването на последващи учебни дисциплини от учебния план на специалността? (%)



Очаквате ли, че проведената практическа подготовка и получените знания и умения ще Ви подпомогнат при реализацията на пазара на труда след завършването на висше образование? (%)





"NON SIBI, SED OMNIBUS"

Изводи

- ✓ **61%** от анкетиранияте дават висока оценка на организацията на практическото обучение (планиране, продължителност, място на провеждане, последователност на темите).
- ✓ Предоставените материално-технически условия от МУ-Плевен, осигуряват ефективно провеждане на практическите занятия за **41%** от анкетиранияте;
- ✓ **67%** от респондентите поставят висока оценка на участието на преподавателите при ръководството и провеждането на практическото обучение.
- ✓ Участието на специалисти отвън, в чийто организации се провежда практическото обучение на студентите отговаря на очакванията на **37%** от студентите.
- ✓ Материалната база и условията за практическо обучение извън МУ-Плевен е на високо ниво според **47%** от анкетиранияте.
- ✓ Наличието на проверка променя съществено нивото на присъственост на студентите при над **80%** посещаемост присъствеността е: II к. - **77%** и III к. - **88%** на учебно-практическите занятия.



"NON SIBI, SED OMNIBUS"

ИЗВОДИ

- ✓ Когато не се прави проверка присъствеността е: II к. - **47%** и III к. - **63%**.
- ✓ При така планирания състав на групите за учебна практика, преподавателят на практическото обучение успява да отдели необходимото време и внимание на всеки от обучаемите според **72%** от анкетиранияте.
- ✓ **80%** от анкетирани студенти посочват, че получената предварителна теоретична подготовка по време на лекционните занятия е солидна база за получаване на необходимите практически умения.
- ✓ **69%** от анкетиранияте считат, че техните знания и умения, получени по време на практическите занятия, са били обективно оценени от преподавателите.
- ✓ **89%** от анкетиранияте са убедени, че усвоеното по време на учебно-практическите занятия, ще им е от полза при изучаването на последващи дисциплини от учебния план на специалността.
- ✓ **81%** от респондентите очакват, че проведената практическа подготовка и получените знания и умения ще ги подпомогнат в процеса на успешна реализация на трудовия пазар.