



„NON SIBI, SED OMNIBUS”

УНИВЕРСИТЕТСКИ АНКЕТИ - 2018

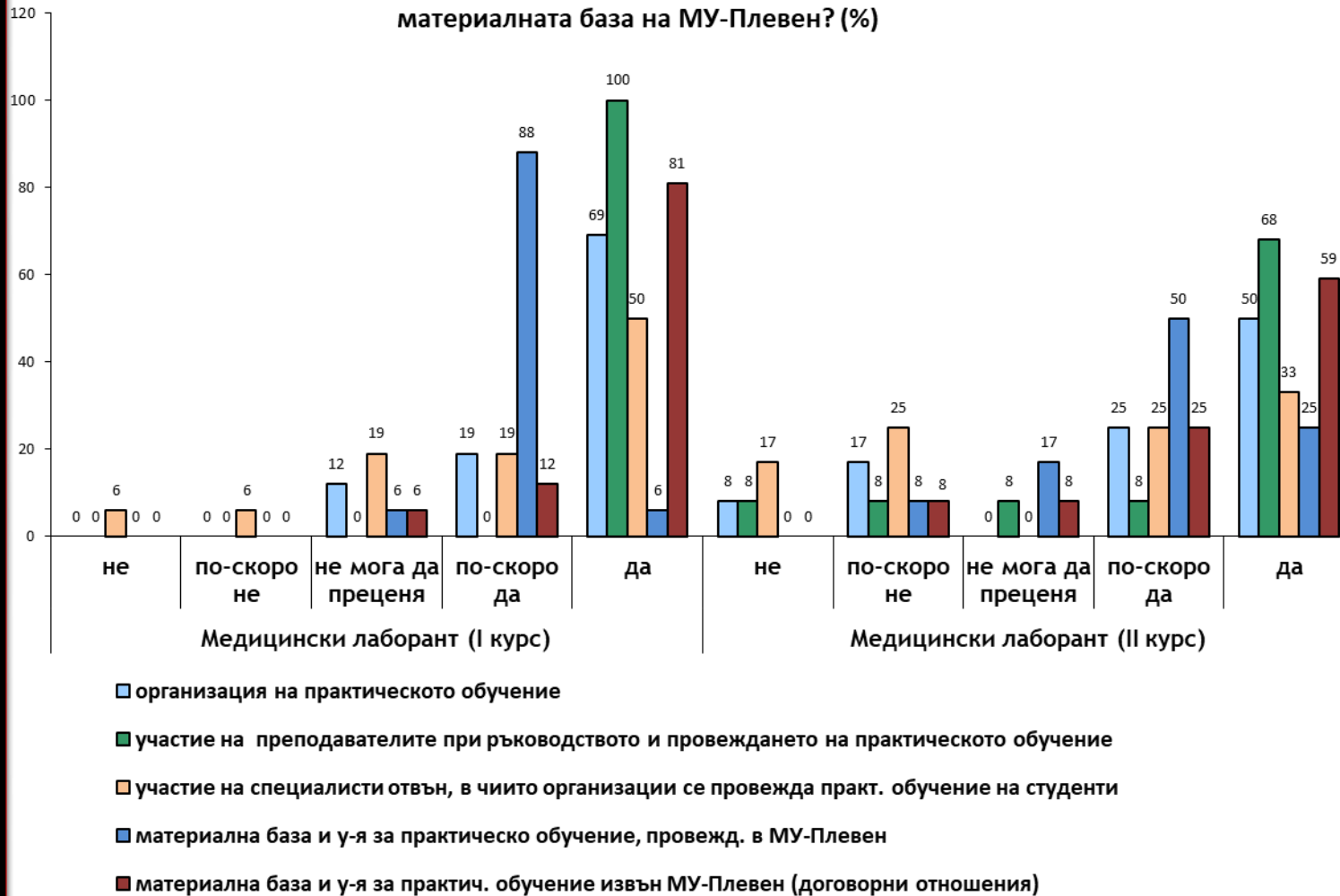
**ПРОУЧВАНЕ НА СТУДЕНТСКОТО МНЕНИЕ ЗА ПРАКТИЧЕСКОТО ОБУЧЕНИЕ
(ПРАКТИКИ, СТАЖОВЕ)**

СТУДЕНТИ ОТ СПЕЦИАЛНОСТ „МЕДИЦИНСКИ ЛАБОРАНТ”, I И II КУРС

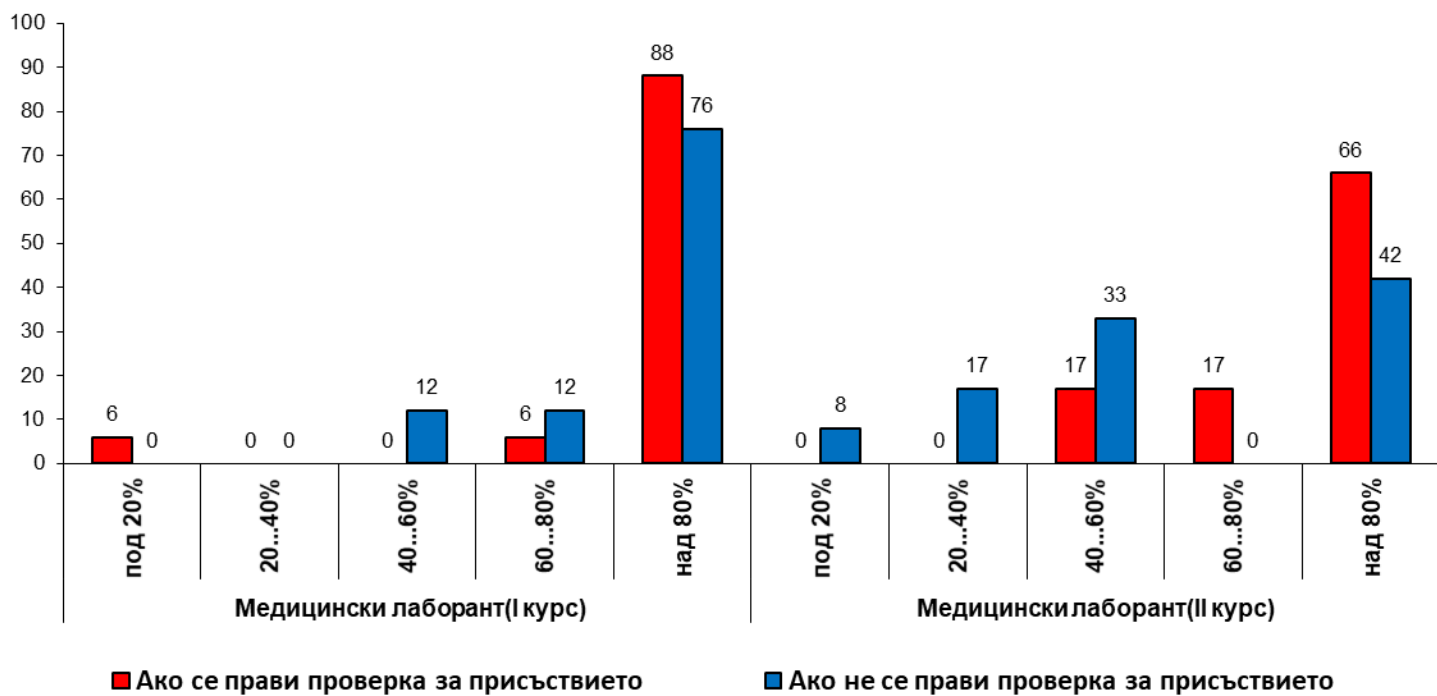
КУРС	ДАТА НА ПРОВЕЖДАНЕ НА АНКЕТАТА	АНКЕТИРАНИ ЛИЦА
I-ВИ КУРС	09.05.2018 г.	16
II-РИ КУРС	10.05.2018г.	12

1. *Общо анкетирувани лица – **28 бр.***
2. *Резултатите от проведеното анкетно проучване са дадени в проценти (%).*

Отговарят ли на очакванията на студентите осъществяваните дейности и материалната база на МУ-Плевен? (%)



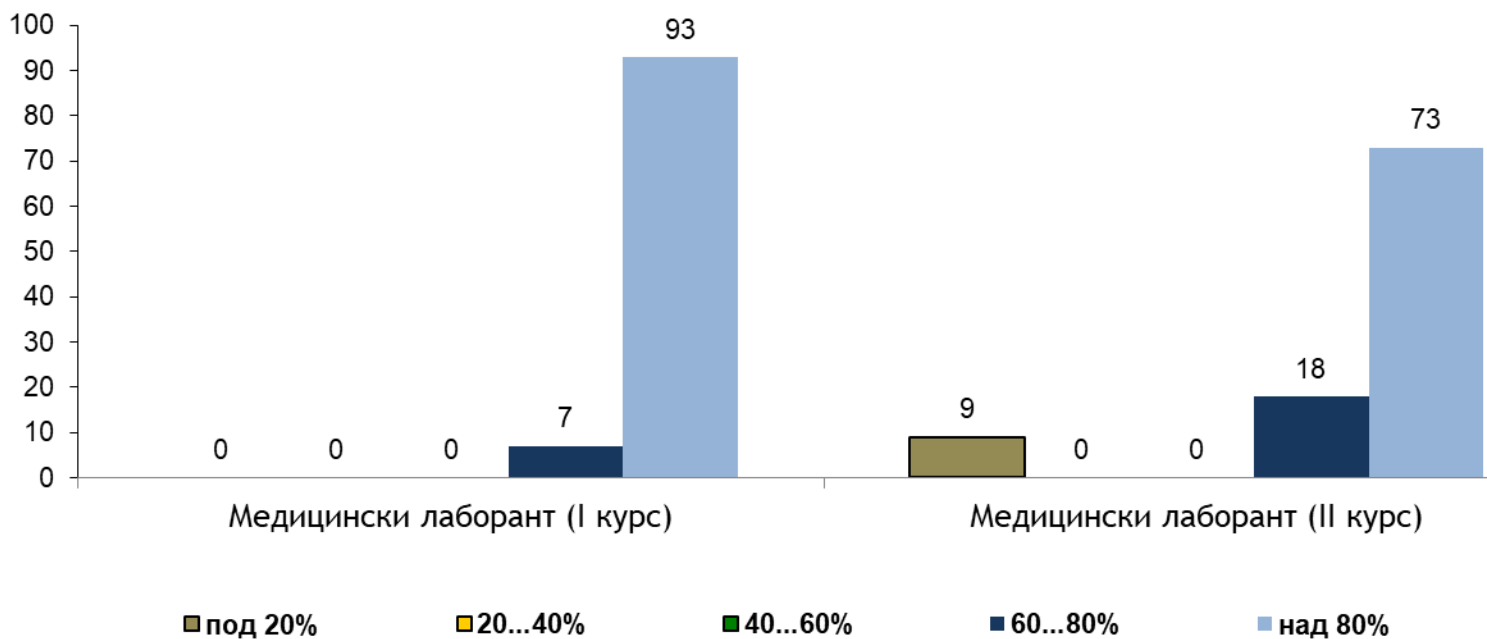
Каква е преценката на студентите за посещението на занятията по практическо обучение от тяхната група? (%)



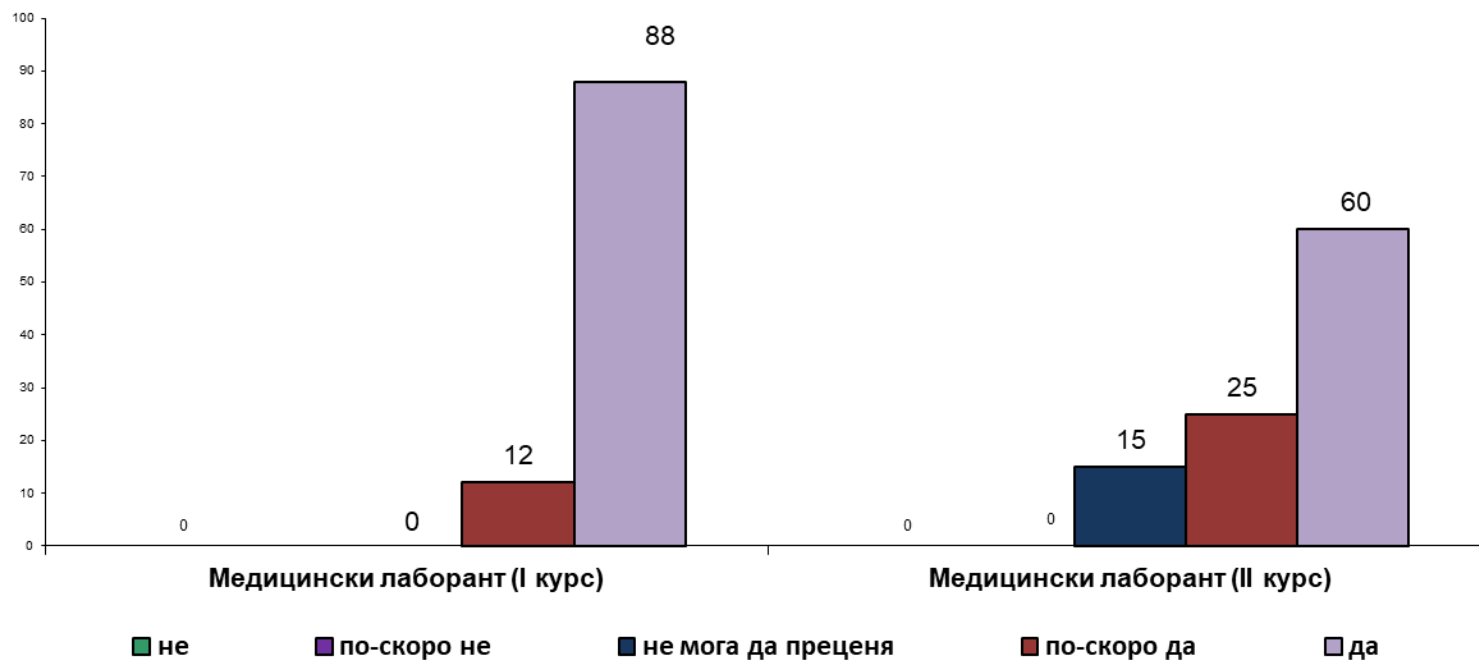


"NON SIBI, SED OMNIBUS"

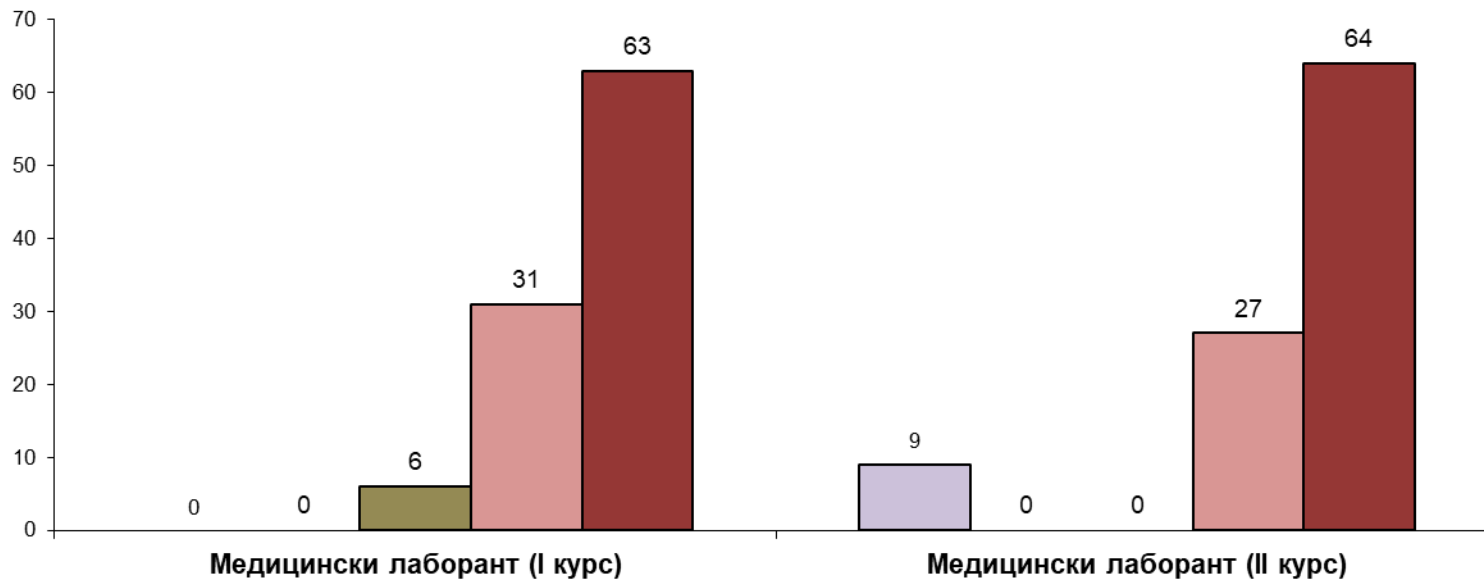
Лично присъствие на занятията по практическо обучение (%)



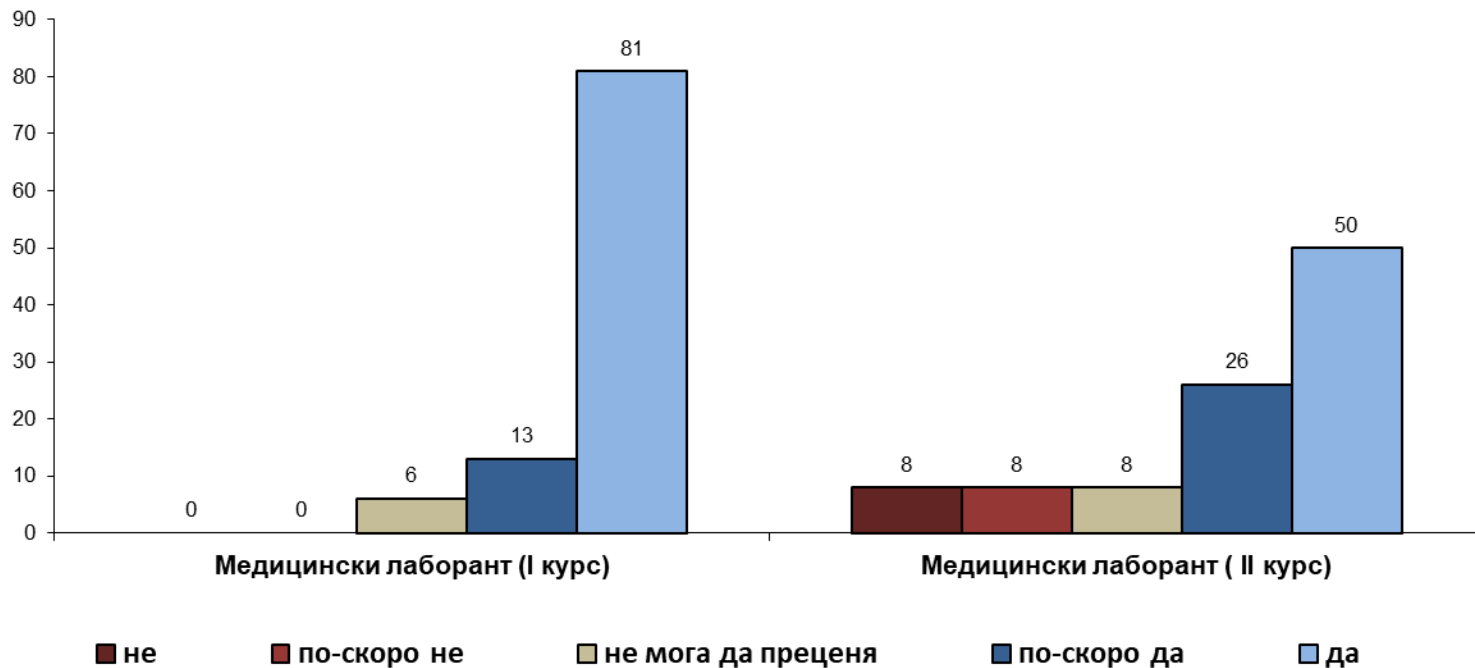
При планирания състав на групите, успява ли ръководителят на практическото обучение да проследи и контролира обучението на всеки студент от групата? (%)



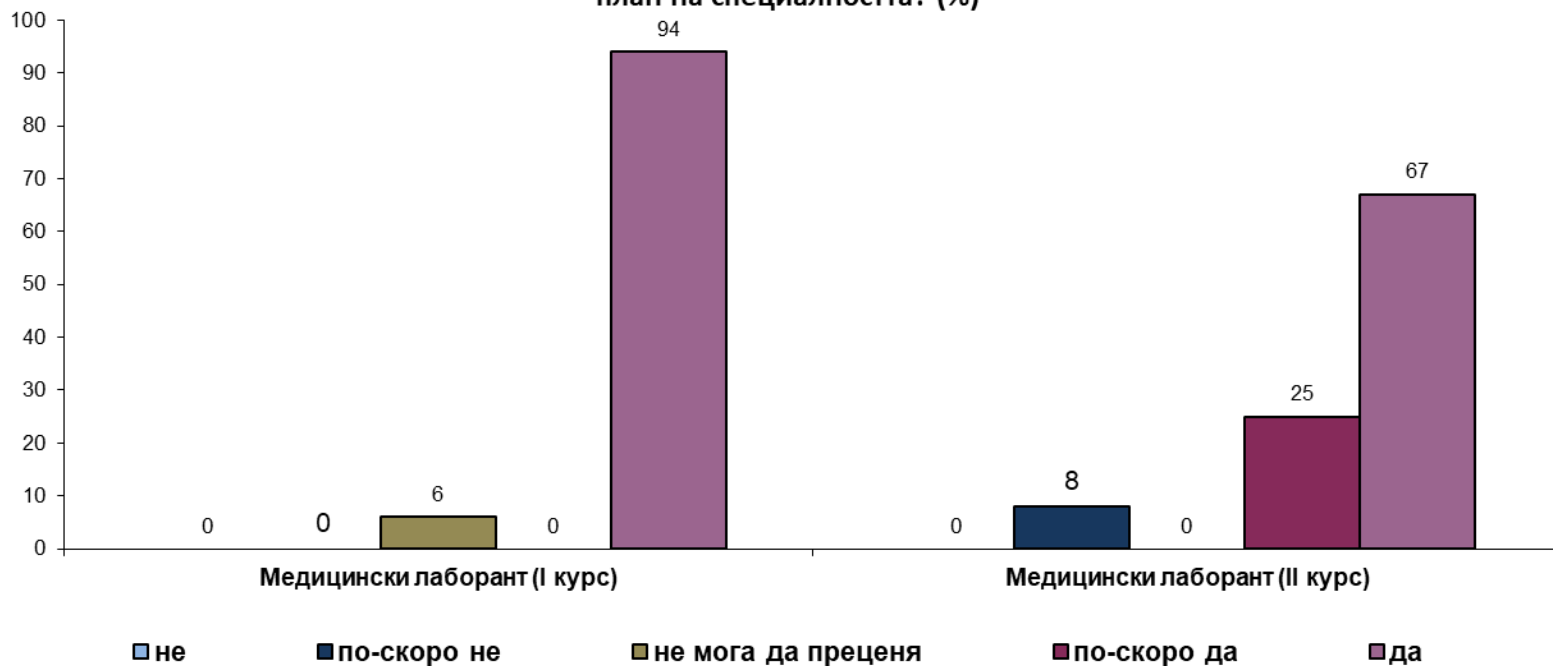
Получената предварителна теоретична подготовка подпомогна ли Ви при провеждането на практическото обучение на необходимото ниво? (%)



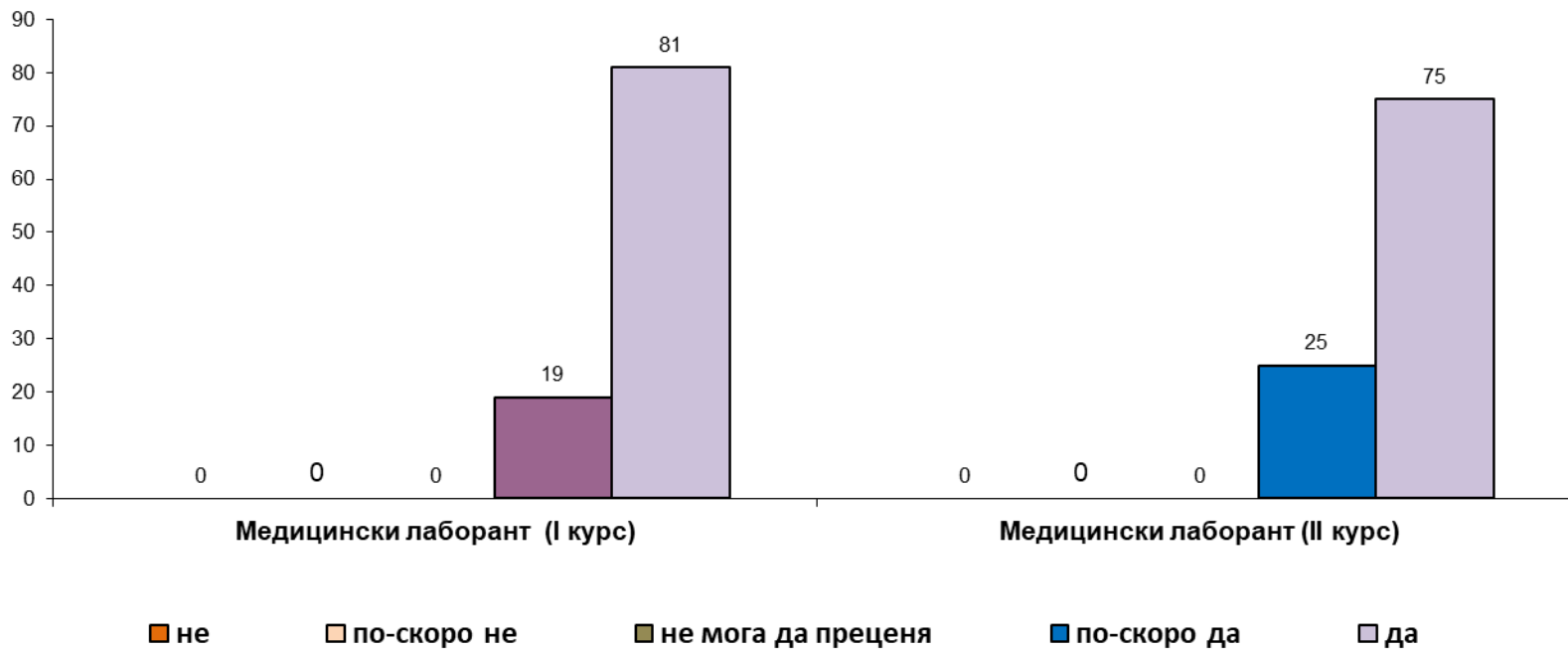
Обективно ли се оценяват знанията и уменията от практическото обучение на студентите от страна на преподавателите? (%)



Проведената практическа подготовка и получените практически знания и умения ще намерят ли приложение при изучаването на последващи учебни дисциплини от учебния план на специалността? (%)



Очаквате ли, че проведената практическа подготовка и получените знания и умения ще Ви подпомогнат при реализацията на пазара на труда след завършването на висше образование? (%)





„NON SIBI, SED OMNIBUS“

Изводи

През 2018 г. е направено анкетно проучване на студентското мнение за практическо обучение (практики, стажове) на студенти от специалност „Медицински лаборант“ I – ви курс и „Медицински лаборант“ II – ри курс.

- ✓ Висок е процента на анкетираните, които одобряват организацията на практическото обучение (планиране, продължителност, място на провеждане, последователност на темите). Отговаря на очакванията според I к. – **88%**, II к. – **75%**;
- ✓ Предоставените материално-технически условия от МУ-Плевен, осигуряват ефективно провеждане на практическите занятия за **94%** - I к. и **75%** - II к.;
- ✓ Голямо одобрение респондентите дават на участието на преподавателите при ръководството и провеждането на практическото обучение. При студентите от I –ви курс то е **100%**, при II – ри – **76%**;
- ✓ Участието на специалисти отвън, в чийто организации се провежда практическото обучение на студентите отговаря на очакванията на **69%** - I к., **58%** - II к.. Процентът на неодобрение при студентите от втори курс **42%** е значително по-голям в сравнение с този на първи курс **12%**;
- ✓ Материалната база и условията за практическо обучение извън МУ-Плевен е на високо ниво според **93%** - I к., **84%** - II к.;
- ✓ При наличие на проверка нивото на присъственост на студентите се променя, при **над 80% посещаемост** присъствеността е: **88%** - I к., **66%** - II к. на практическо занятие;



„NON SIBI, SED OMNIBUS“

Изводи

- ✓ Когато **не се прави** проверка, присъствеността е: над **80%- 76%** - I к., **42%** - II к.;
- ✓ При така планирания състав на групите за учебна практика, преподавателят на практическото обучение успява да отдели необходимото време и внимание на всеки от обучаемите според от анкетираните (I к. – **100%**, II к. – **60%**);
- ✓ Получената предварителна теоретична подготовка по време на лекционните занятия е солидна база за получаване на необходимите практически умения, според (I к. - **94%**, II к. - **91%**);
- ✓ Между **76-94%** (I к. - **94%**, II к. - **76%**) от анкетираните считат, че техните знания и умения, получени по време на практическите занятия, са били обективно оценени от преподавателите;
- ✓ Висок е процентът на анкетираните (**94%** - I к., **92%** - II к.), които убедени, че усвоеното по време на учебно-практическите занятия, ще им е от полза при изучаването на последващи дисциплини от учебния план на специалността;
- ✓ Максимален е процентът на пълно съгласие на анкетираните студенти и от двата курса, които са на мнение, че проведената практическа подготовка и получените знания и умения ще ги подпомогнат в процеса на успешна реализация на трудовия пазар;