



„NON SIBI, SED OMNIBUS“

УНИВЕРСИТЕТСКИ АНКЕТИ - 2019

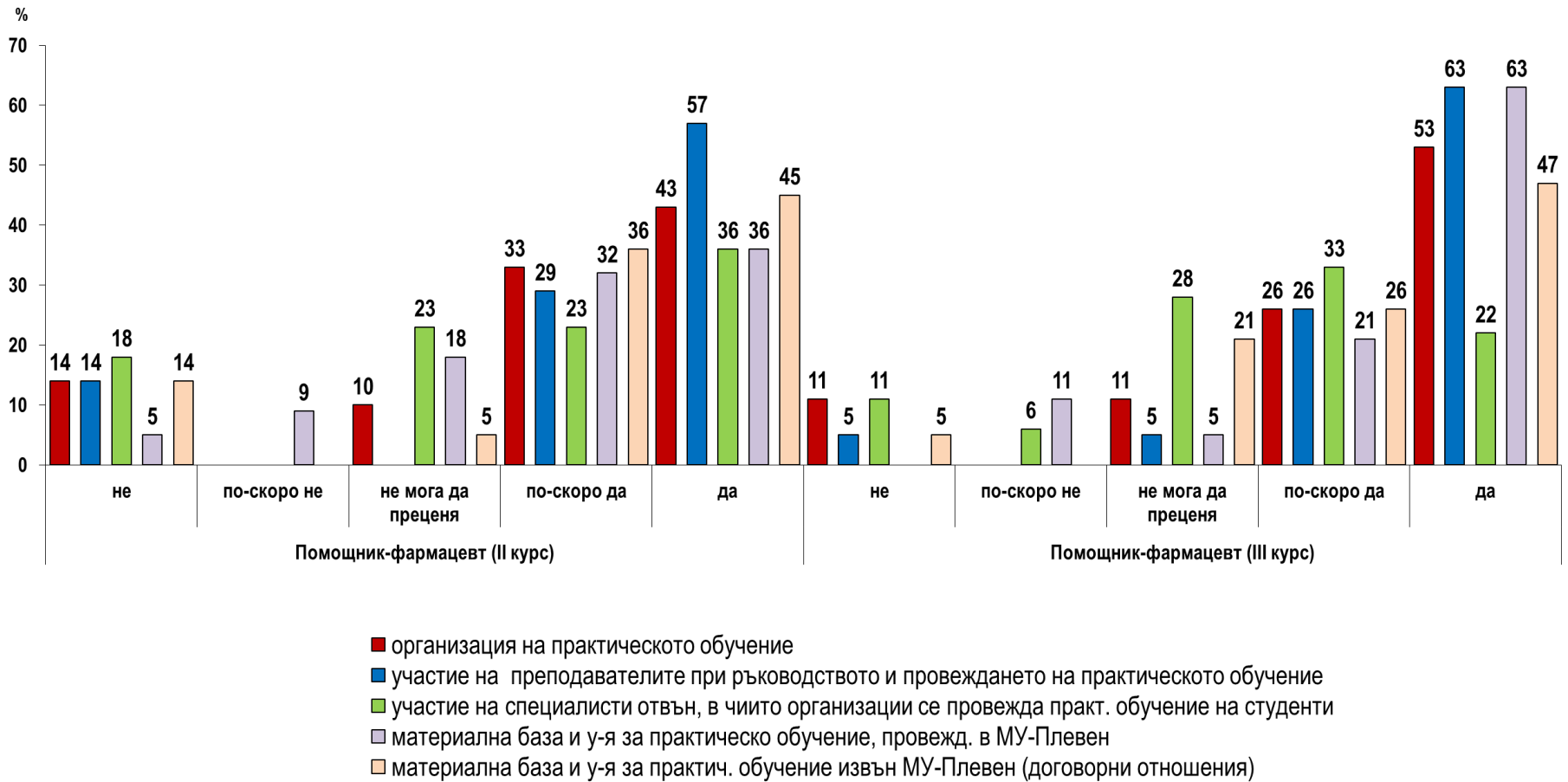
ПРОУЧВАНЕ НА СТУДЕНТСКОТО МНЕНИЕ ЗА ПРАКТИЧЕСКОТО ОБУЧЕНИЕ (ПРАКТИКИ, СТАЖОВЕ)

СТУДЕНТИ ОТ СПЕЦИАЛНОСТ **„ПОМОЩНИК-ФАРМАЦЕВТ“** - II и III КУРС

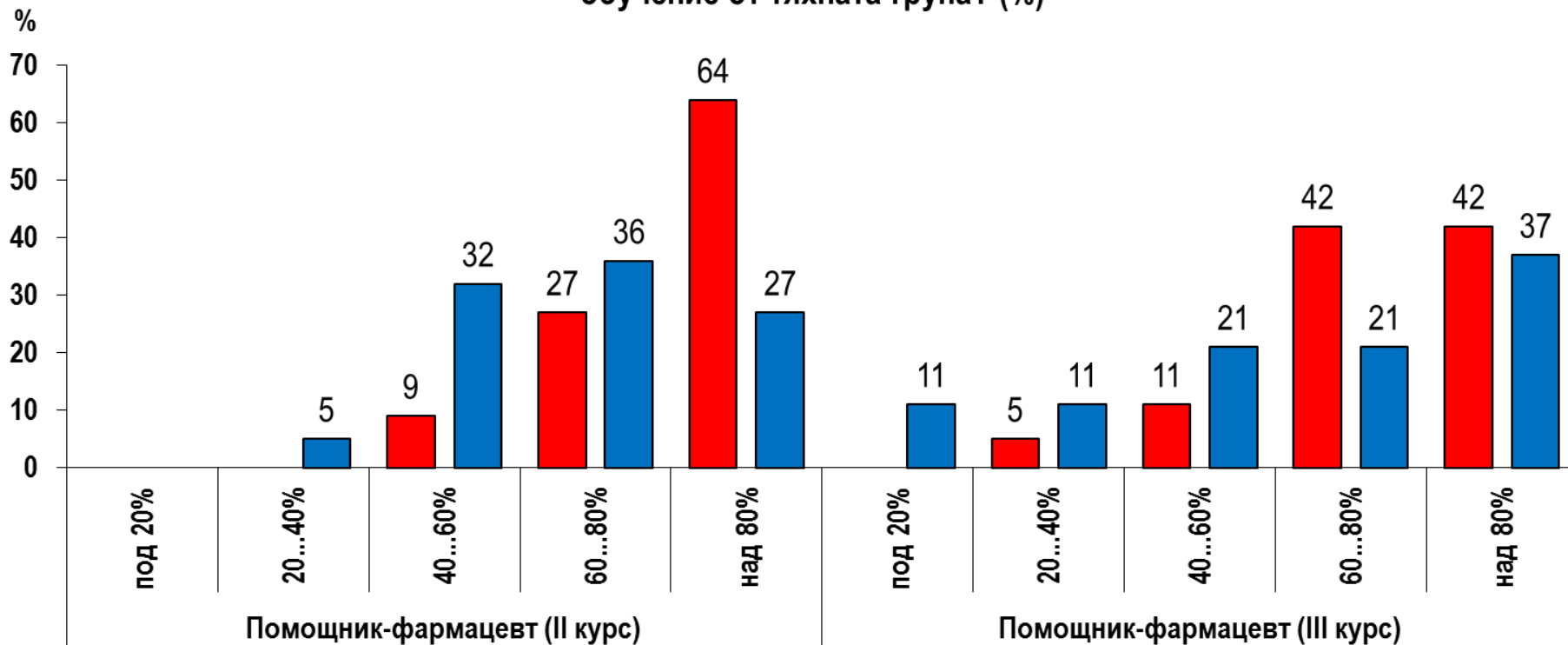
КУРС	ДАТА НА ПРОВЕЖДАНЕ	АНКЕТИРАНИ ЛИЦА
II курс	06.06.2019 г.	22
III курс	08.07.2019 г.	19

1. Общо анкетирани лица – **416р.**
2. Резултатите от проведеното анкетно проучване са дадени в проценти (%).

Отговарят ли на очакванията на студентите осъществяваните дейности и материалната база на МУ-Плевен? (%)



Каква е преценката на студентите за посещението на занятията по практическо обучение от тяхната група? (%)



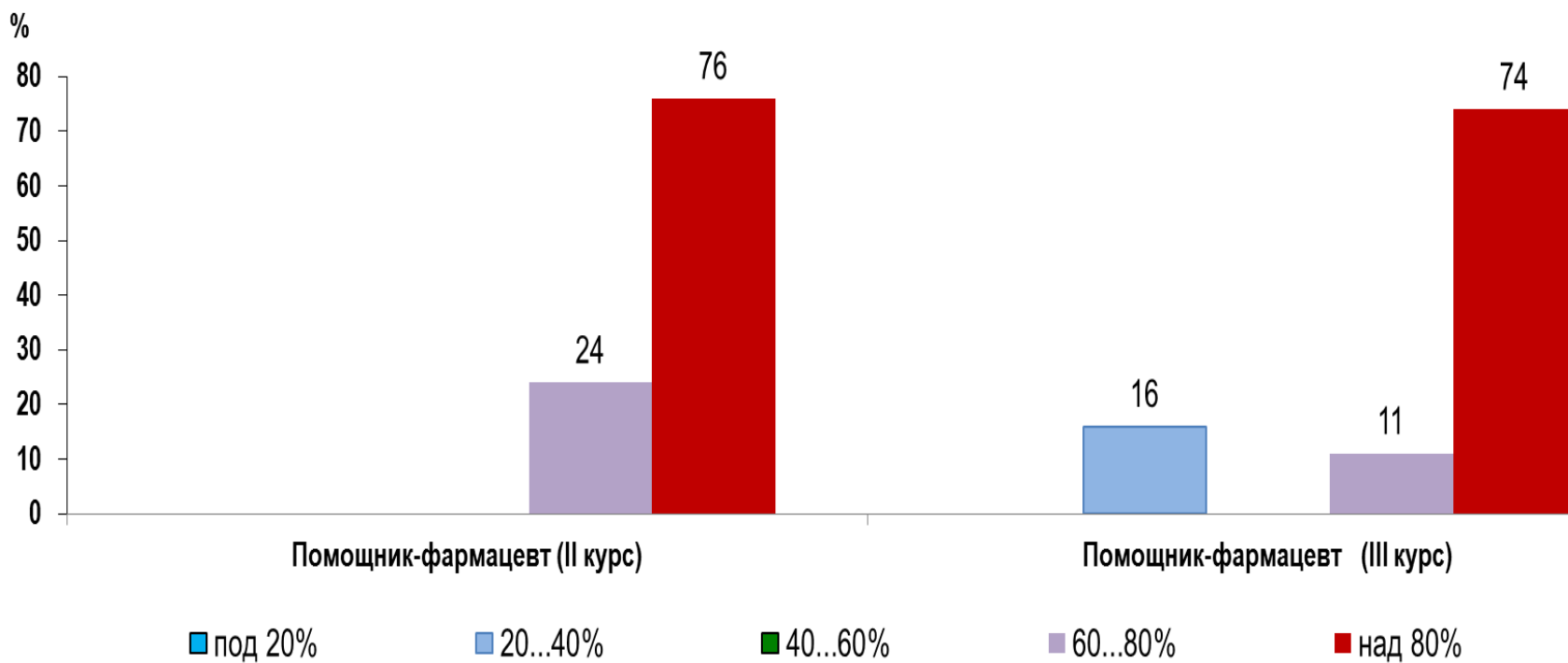
■ Ако се прави проверка за присъствието

■ Ако не се прави проверка за присъствието

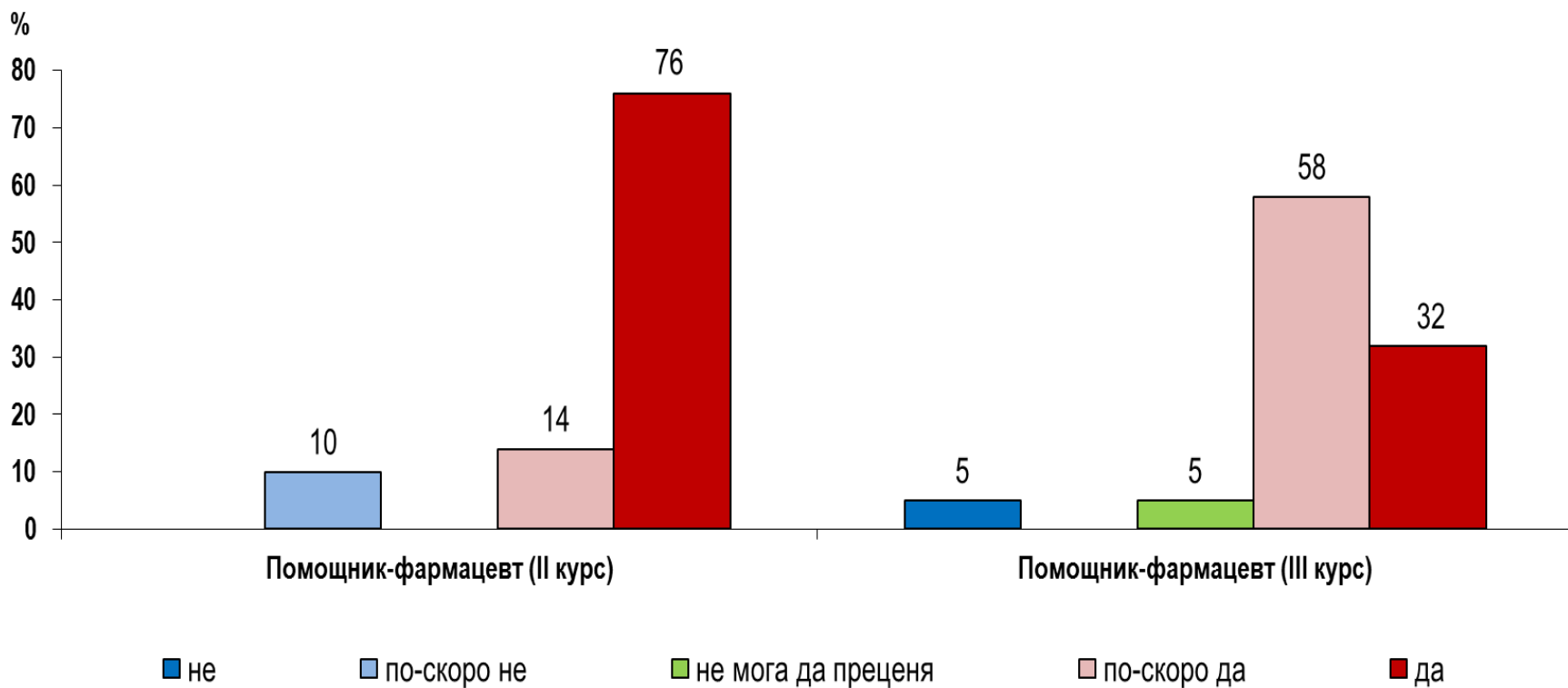


"NON SIBI, SED OMNIBUS"

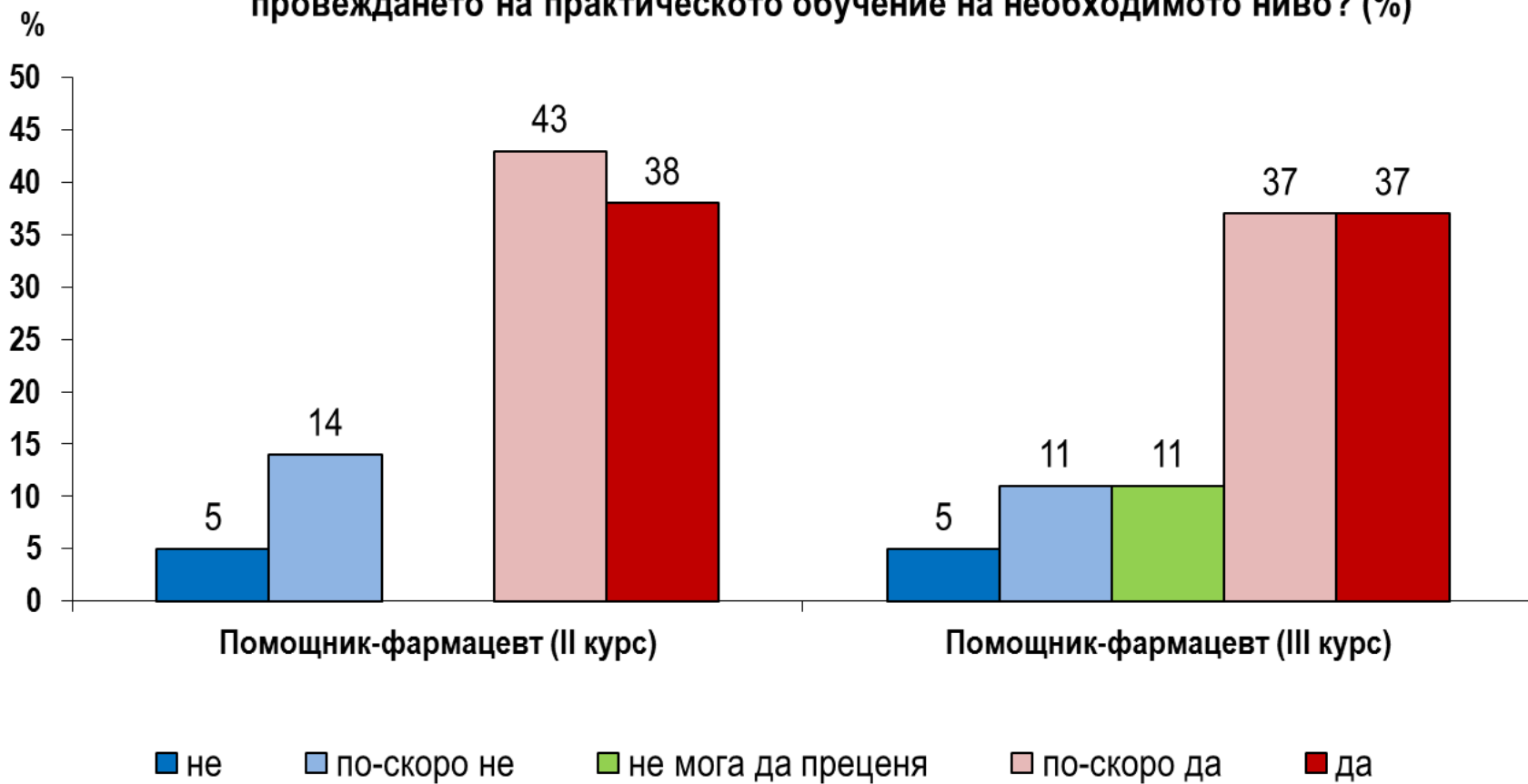
Лично присъствие на занятията по практическо обучение (%)



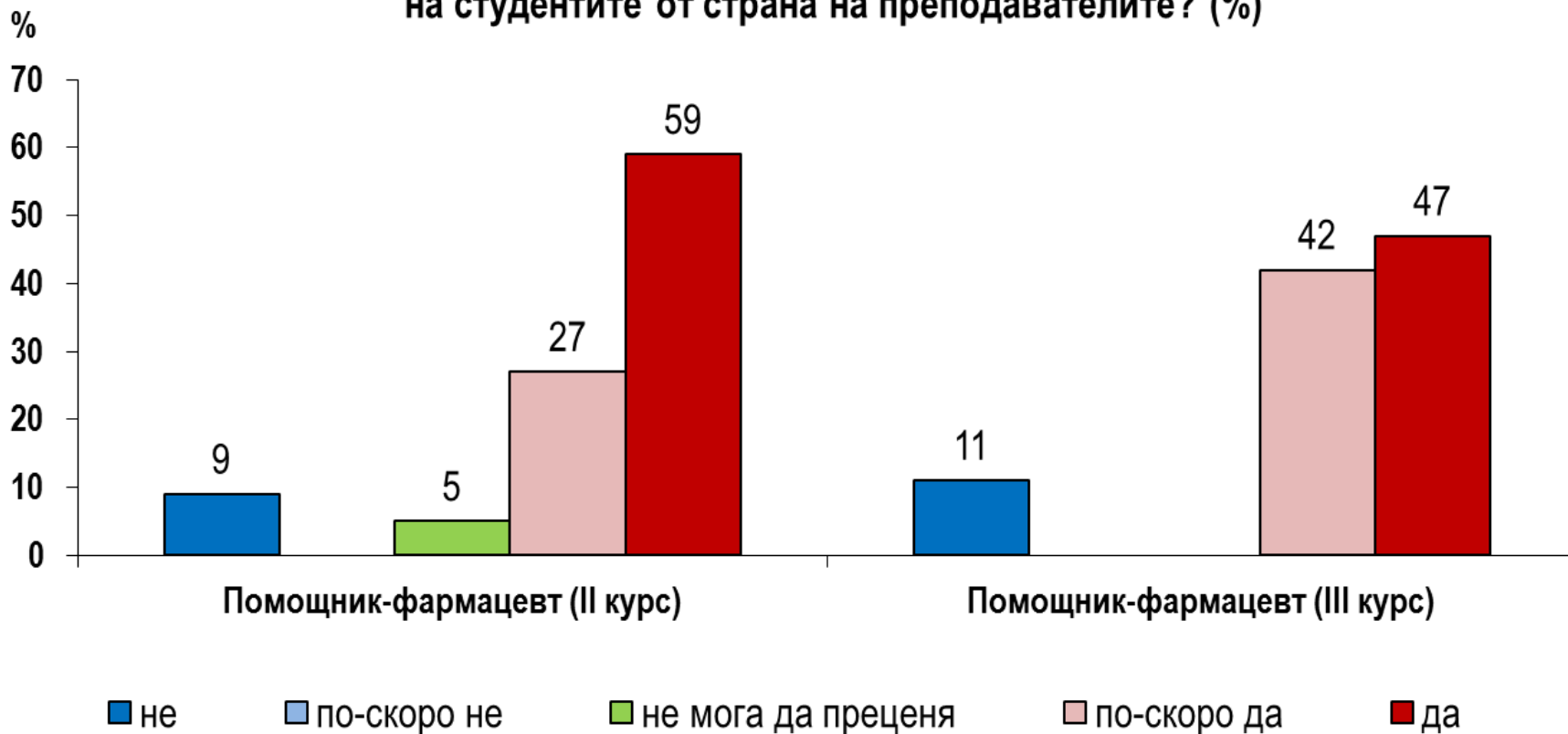
При планирания състав на групите, успява ли ръководителят на практическото обучение да проследи и контролира обучението на всеки студент от групата? (%)



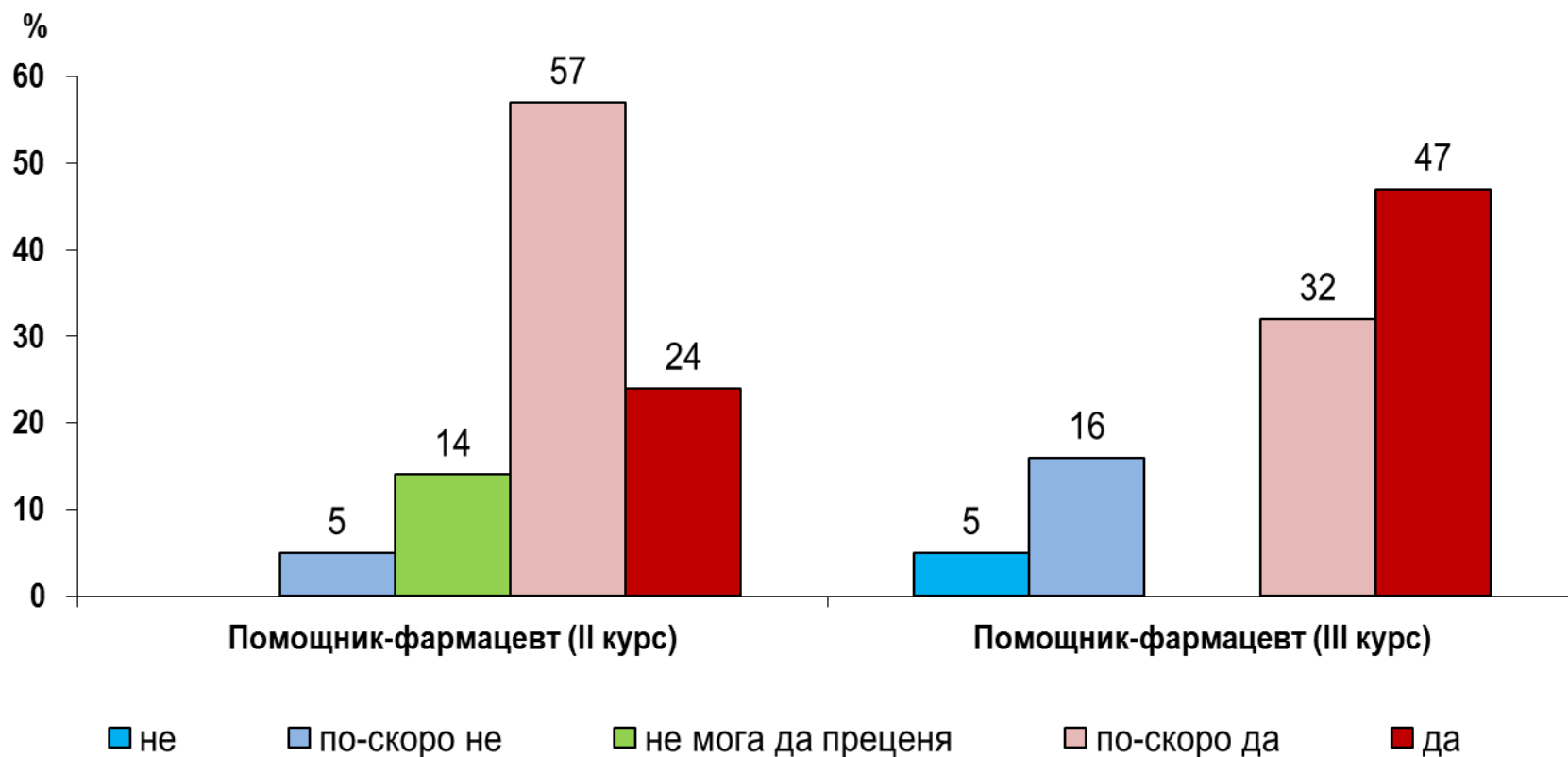
Получената предварителна теоретична подготовка подпомогна ли Ви при провеждането на практическото обучение на необходимото ниво? (%)



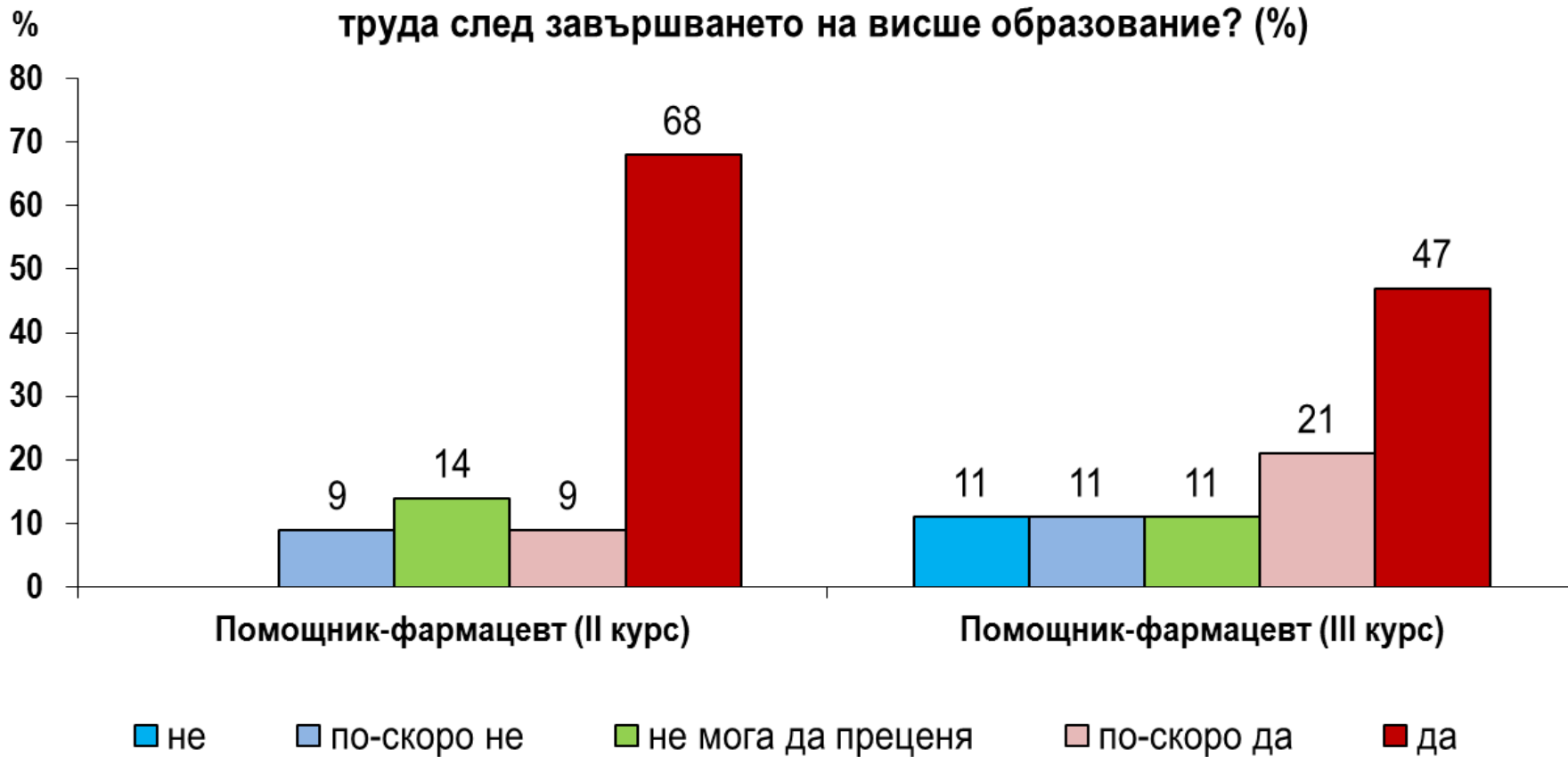
Обективно ли се оценяват знанията и уменията от практическото обучение на студентите от страна на преподавателите? (%)



Проведената практическа подготовка и получените практически знания и умения ще намерят ли приложение при изучаването на последващи учебни дисциплини от учебния план на специалността? (%)



Очаквате ли, че проведената практическа подготовка и получените знания и умения ще Ви подпомогнат при реализацията на пазара на труда след завършването на висше образование? (%)





„NON SIBI, SED OMNIBUS“

Изводи

През 2019 г. е направено анкетно проучване на студентското мнение за практическо обучение (практики, стажове) на студенти от специалност „Помощник-фармацевт“ - II и III курс.

- Между **76-79%** (**76%** - II к. и **79%** - III к.) от анкетираните одобряват организацията на практическото обучение (планиране, продължителност, място на провеждане, последователност на темите);
- Предоставените материално-технически условия от МУ-Плевен, осигуряват ефективно провеждане на практическите занятия според **68-84%** (**68%** - II к. и **84%** - III к.) от респондентите;
- Според **86-89%** (**86%** - II к. и **89%** - III к.) от респондентите дават одобрение на *участието на преподавателите при ръководството и провеждането на практическото обучение*;
- Участието на специалисти отвън, в чийто организации се провежда практическото обучение на студентите отговаря на очакванията за над **50%** (**59%** - II к. и **55%** - III к.) от анкетираните студенти;
- Според **73-81%** (**81%** - II к. и **73%** - III к.) от студентите материалната база и условията за практическо обучение извън МУ-Плевен е на високо ниво;
- При наличие на проверка нивото на присъственост на студентите се променя, при над **80%** **посещаемост** присъствеността е **64%** - II к. и **42%** - III к. на практическо занятие;



"NON SIBI, SED OMNIBUS"

- Когато **не се прави** проверка, присъствеността намалява от **27% - II к.** до **37% - III к.**;
- **Личното присъствие** на занятията по практическо обучение при **над 80%** присъственост е **над 70%** за двата курса;
- При така планирания състав на групите за учебна практика, преподавателят на практическото обучение успява да отдели необходимото време и внимание на всеки от обучаемите според **90%** от анкетирания студенти;
- Получената предварителна теоретична подготовка по време на лекционните занятия е солидна база за получаване на необходимите практически умения, според **74-81% (81% - II к. и 74% - III к.)**;
- От **86% - II к.** до **89% - III к.** от анкетирания студенти считат, че техните знания и умения, получени по време на практическите занятия, са били обективно оценени от преподавателите;
- Усвоеното по време на учебно-практическите занятия, ще е от полза при изучаването на последващи дисциплини от учебния план на специалността според **79-81% (81% от II к. и 79% - III к.)**;
- Между **68-77% (77% - II к. до 68% - III к.)** от анкетирания студенти и от двата курса са на мнение, че проведената практическа подготовка и получените знания и умения *ще ги подпомогнат в процеса на успешна реализация на трудовия пазар*;