



**„NON SIBI, SED OMNIBUS”**

## **Университетски анкети – 2014**

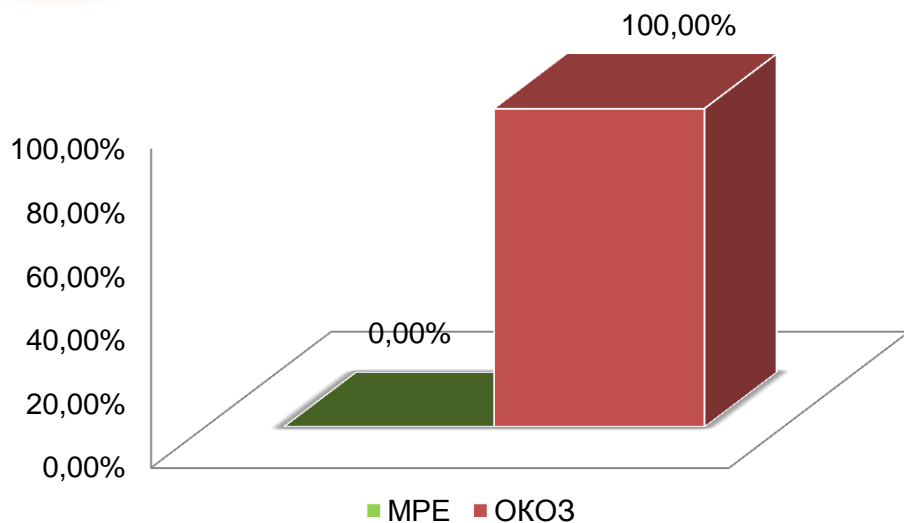
**01- 04            Проучване на мнението на студентите  
за практическото обучение  
(практики, стажове)**

**Специалност:    „Опазване и контрол на общественото здраве “  
II-ри курс**

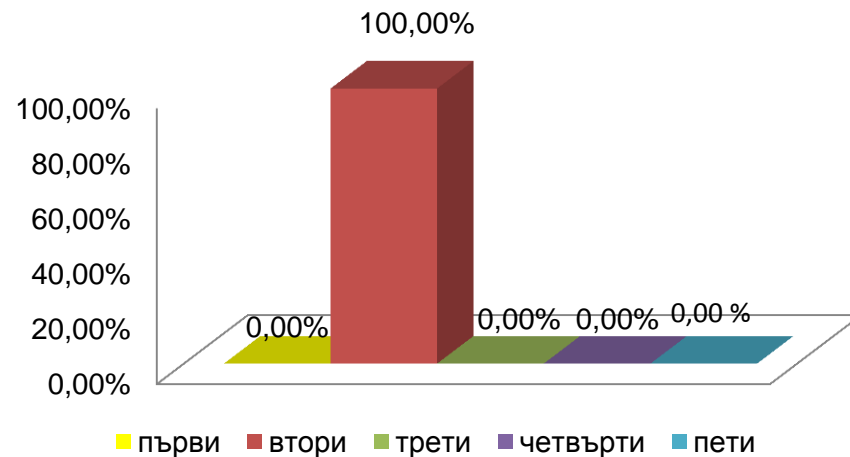


# „NON SIBI, SED OMNIBUS“

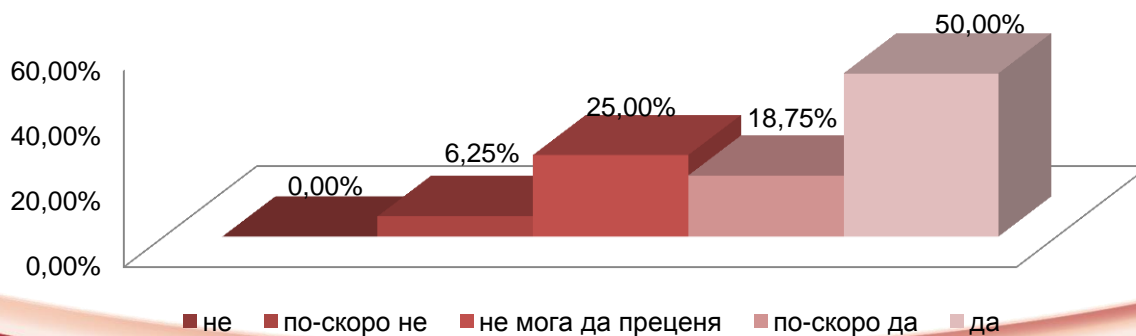
## Каква е вашата специалност?



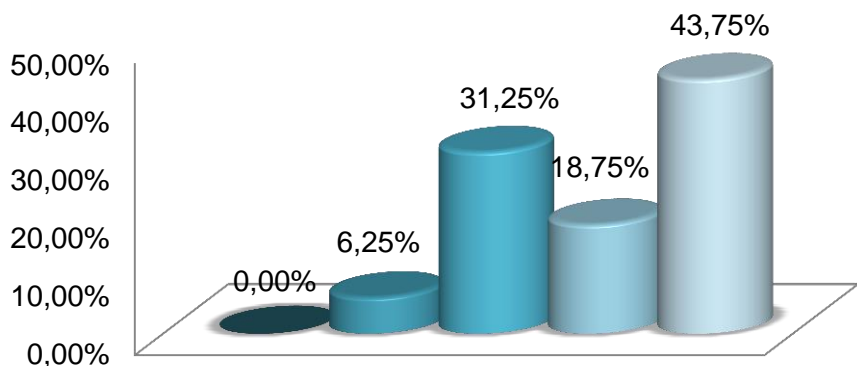
## Студент от кой курс сте?



## Отговаря ли на Вашите очаквания организацията на практическото обучение (планиране, продължителност, място на провеждане, последователност на темите от практическото обучение) ?

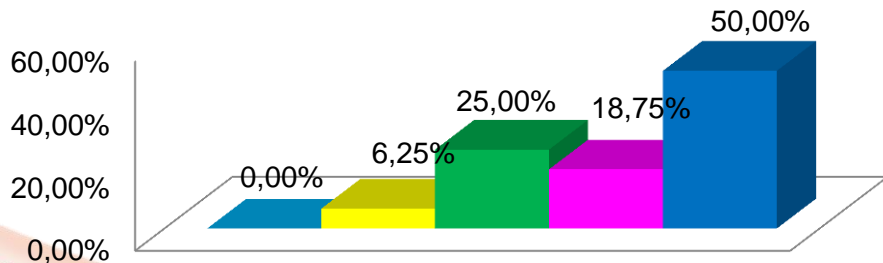


Отговаря ли на Вашите очаквания участието на специалисти от външните фирми и организации, в които провеждате практическо обучение ?



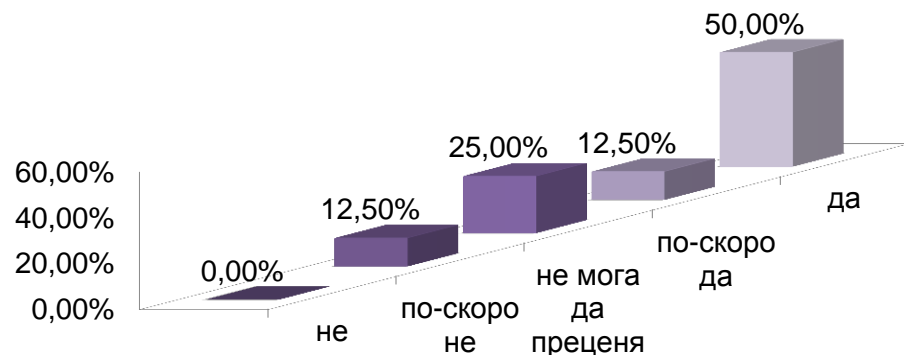
■ не ■ по-скоро не ■ не мога да преценя ■ по-скоро да ■ да

Отговаря ли на Вашите очаквания организацията на практическото обучение (планиране, продължителност, място на провеждане, последователност на темите от практическото обучение) ?

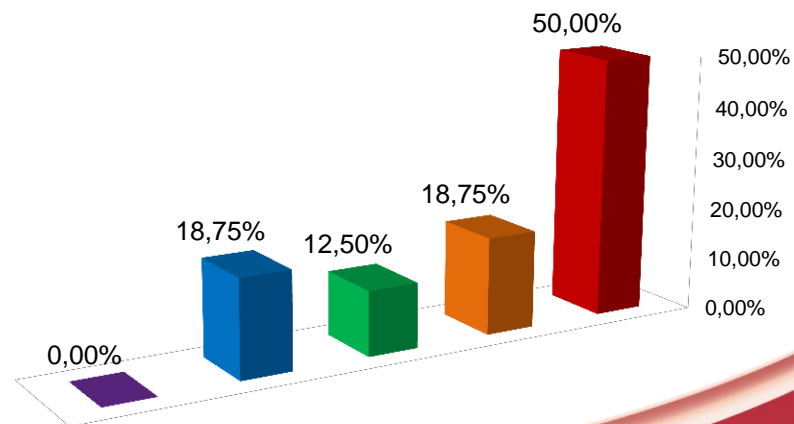


■ не ■ по-скоро не ■ не мога да преценя ■ по-скоро да ■ да

Отговаря ли на Вашите очаквания участието на университетските преподаватели при ръководството и провеждането на практическото обучение ?



Отговаря ли на Вашите очаквания материалната база и условията за практическо обучение, провеждано в Медицински университет-Плевен ?

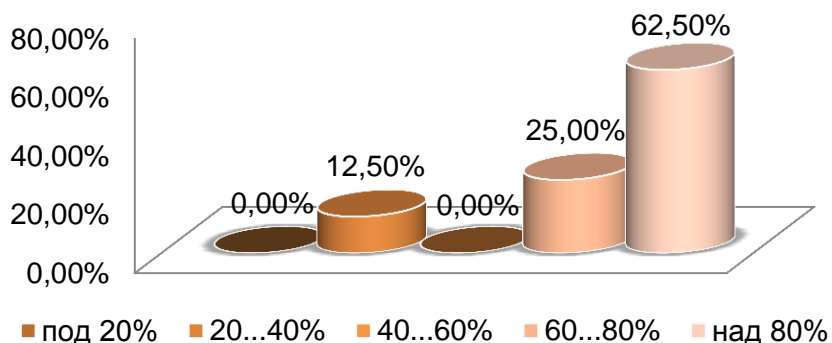


■ не ■ по-скоро не ■ не мога да преценя ■ по-скоро да ■ да

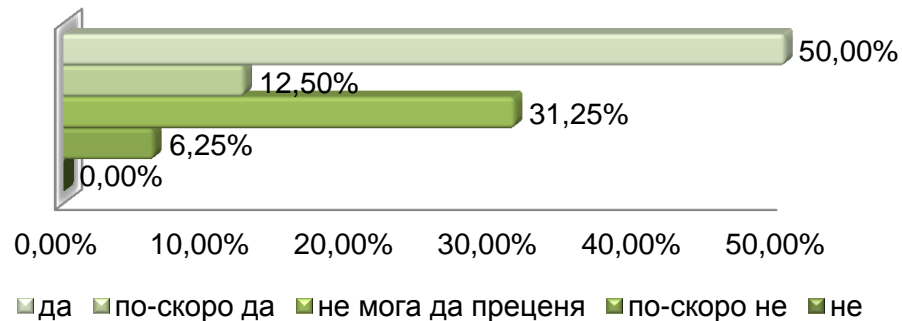


# "NON SIBI, SED OMNIBUS"

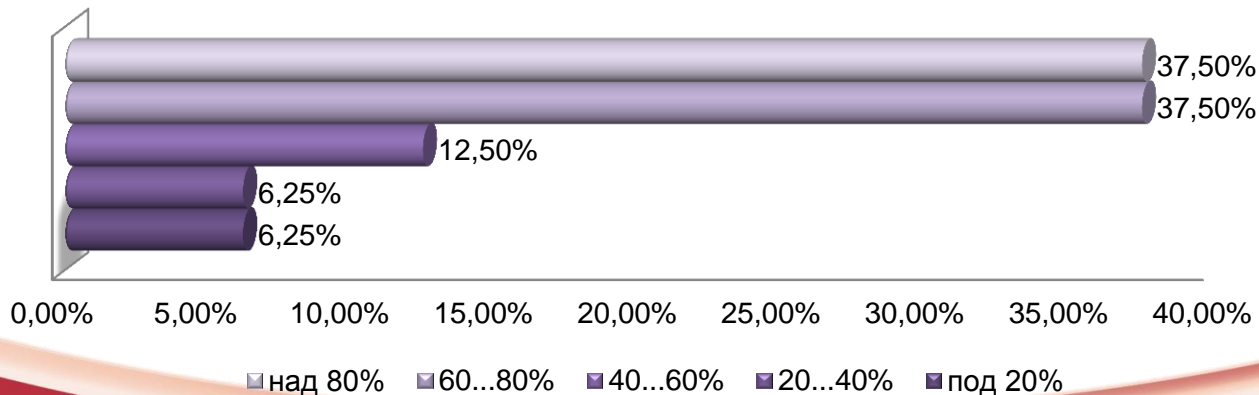
Каква е преценката Ви за посещението на занятията по практическо обучение от студентите от Вашата група ако се прави проверка за присъствието?



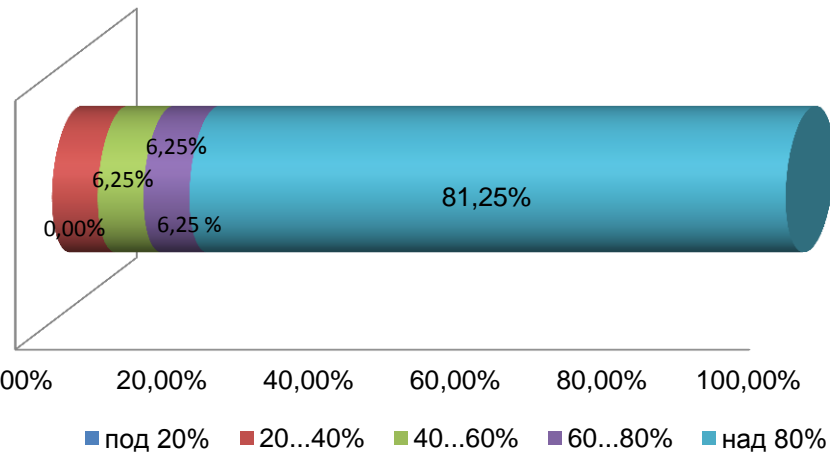
Отговаря ли на Вашите очаквания материалната база и условията за практическо обучение в болници извън университета, в които по договорни отношения се провежда практическо обучение на студенти от Медицински университет-Плевен?



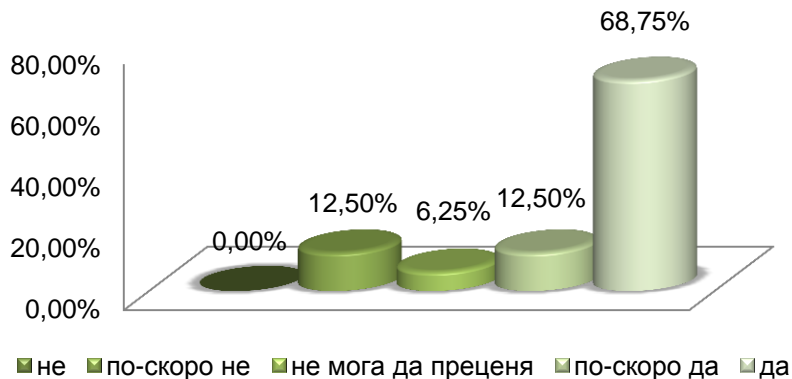
Каква е преценката Ви за посещението на занятията по практическо обучение от студентите от Вашата група ако не се прави проверка за присъствието ?



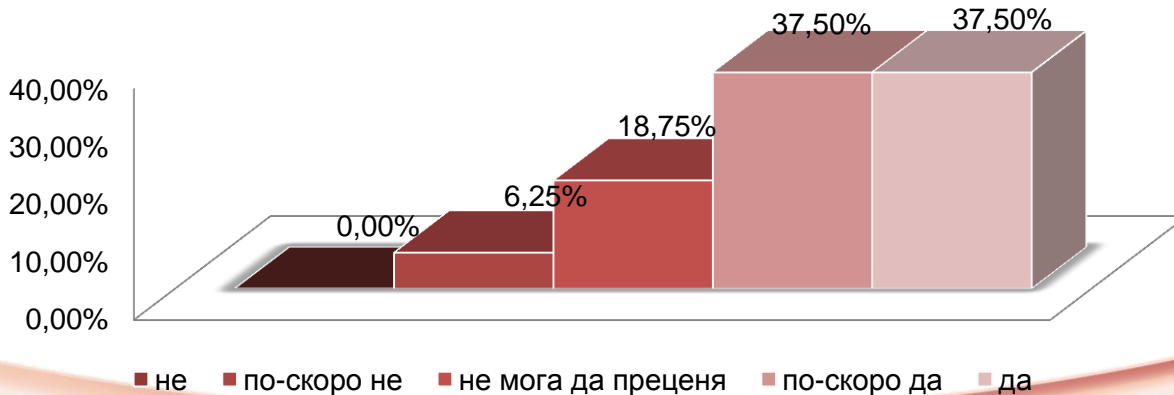
Какво е Вашето лично присъствие на занятията от практическото обучение ?



При планирания състав на групите, успява ли ръководителят на практическото обучение да проследи и контролира обучението на всеки студент от групата?



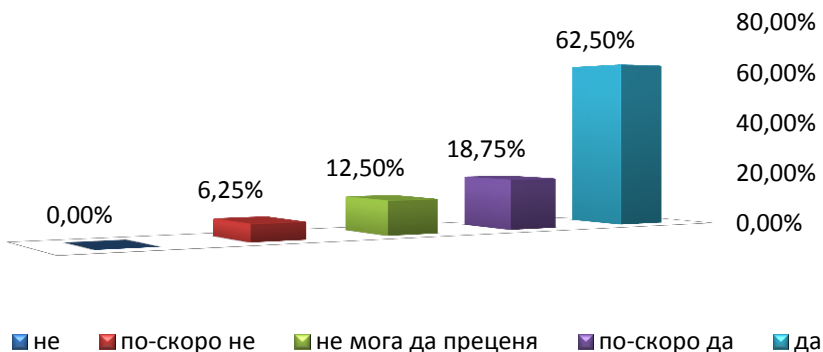
Според Вас получената предварителна теоретична подготовка подпомогна ли провеждането на практическо обучение на необходимото ниво ?



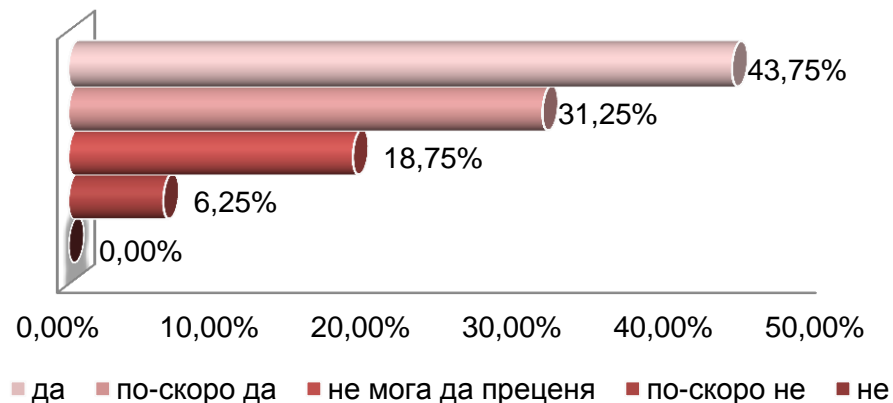


# "NON SIBI, SED OMNIBUS"

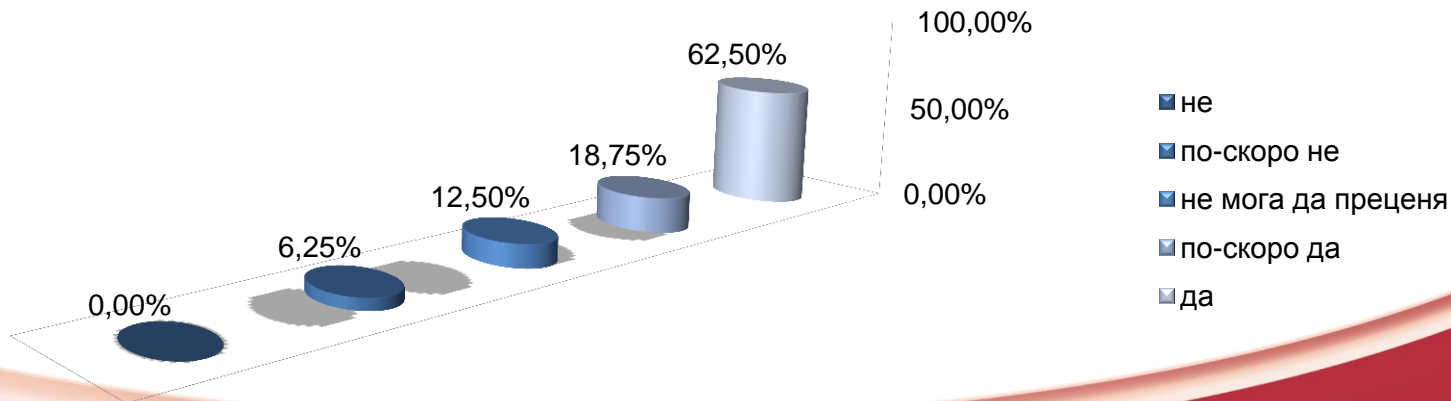
Смятате ли, че проведената практическа подготовка и получените практически знания и умения ще намерят приложение при изучаването на последващи учебни дисциплини от учебния план на специалността?



Обективно ли се оценяват знанията и уменията Ви от практическото обучение от страна на преподавателите?



Очаквате ли, че проведената практическа подготовка и получените практически знания и умения ще Ви помогнат при реализацията на пазара на труда, след завършването на висше образование ?





# Изводи

- ❖ Предоставените материално-технически условия от МУ-Плевен и останалите организации, осигуряват ефективно провеждане на практическите занятия;
- ❖ Наличието на проверка не променя съществено нивото на присъственост на студентите на учебно-практическите занятия;
- ❖ Личното присъствие на студента на практическите занятия, е оценено като високо;
- ❖ При така планирания състав на групите за учебна практика преподавателят успява да отдели необходимото време и внимание на всеки от обучаемите;



# Изводи

- ❖ Получената теоретична подготовка по време на лекционните занятия е солидна база за получаване на необходимите практически умения;
- ❖ Студентите са убедени, че усвоеното по време на учебно-практическите занятия, ще им е от полза при изучаването на последващи дисциплини;
- ❖ По-голяма част от обучаемите считат, че техните знания и умения, получени по време на практическите занятия, са били обективно оценени от преподавателите;
- ❖ Студентите очакват натрупаните знания и умения, да ги подпомогнат в процеса на успешна реализация на трудовия пазар.