



**„NON SIBI, SED OMNIBUS”**

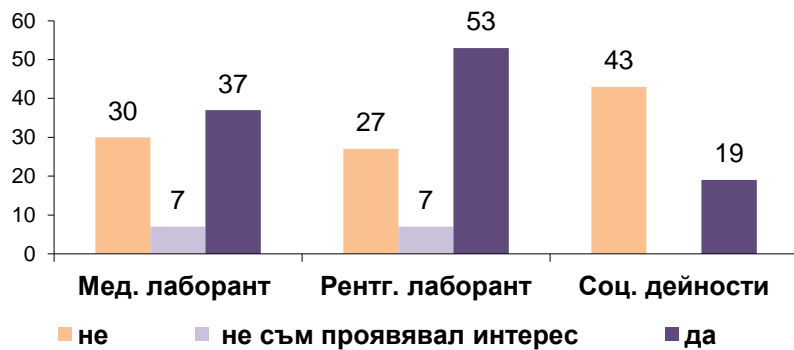
## УНИВЕРСИТЕТСКИ АНКЕТИ – 2016

### 01-05 ПРОУЧВАНЕ МНЕНИЕТО НА ЗАВЪРШВАЩИ СТУДЕНТИ, ОКС „ ПРОФЕСИОНАЛЕН БАКАЛАВЪР“

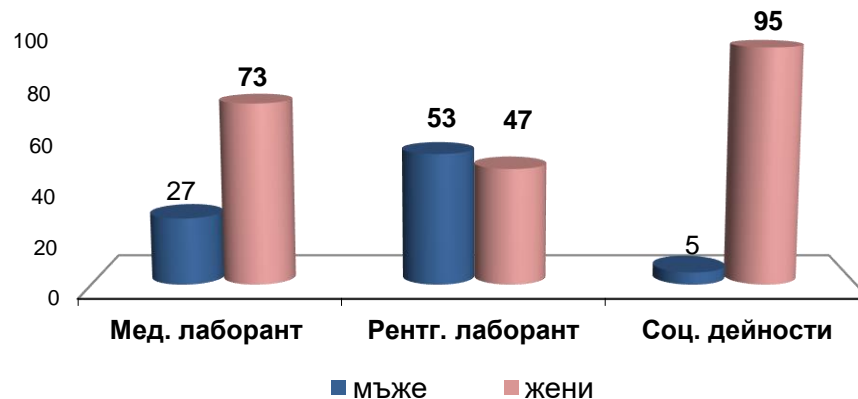
СПЕЦИАЛНОСТ / КУРС – III	ДАТА НА ПРОВЕЖДАНЕ НА АНКЕТАТА	АНКЕТИРАНИ ЛИЦА
МЕДИЦИНСКИ ЛАБОРАНТ	19.05.2016 г.	27
РЕНТГЕНОВ ЛАБОРАНТ	20.05.2016 г.	15
СОЦИАЛНИ ДЕЙНОСТИ	08.07.2016 г.	21

*Общо анкетирувани лица 63 бр.*

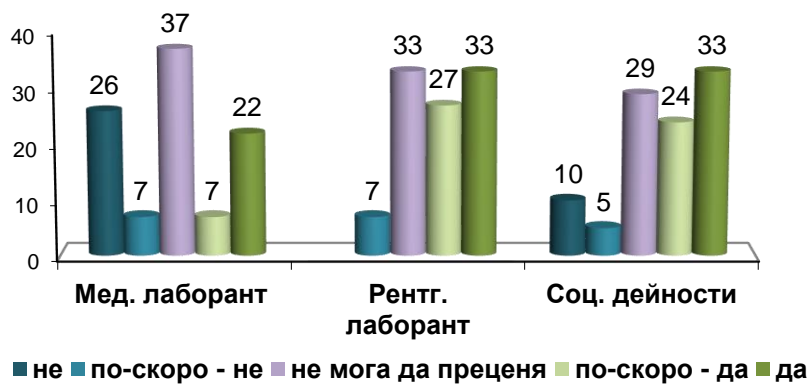
Участвали ли сте по време на следването в научни изследвания и в приложни разработки под ръководството на преподавател? (%)



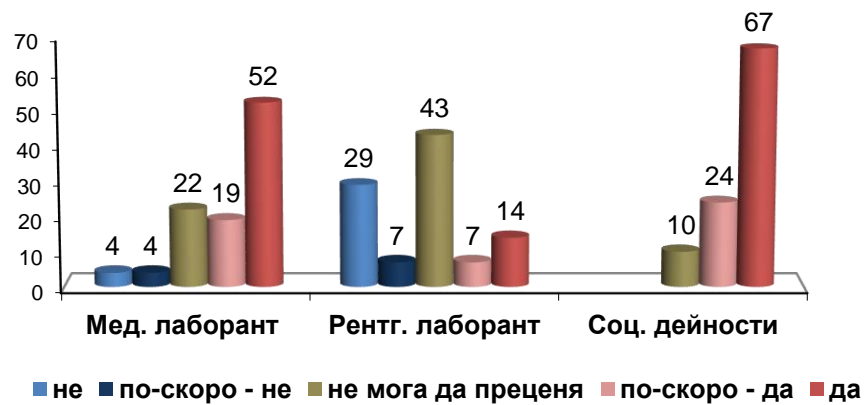
Разпределение на анкетираните лица по пол? (%)



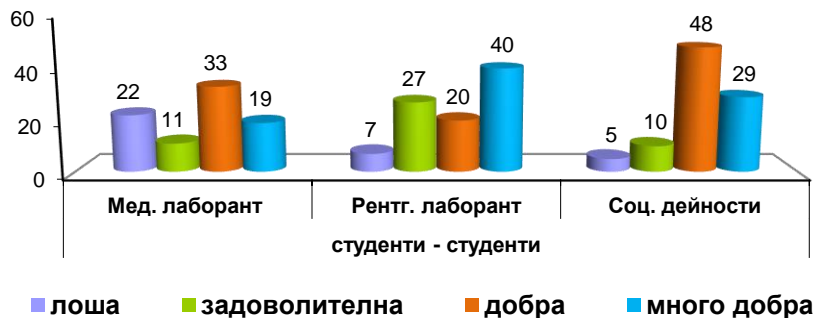
Ако имате намерение да продължите висшето си образование в по-висока степен, бихте ли направили това в МУ-Плевен? (%)



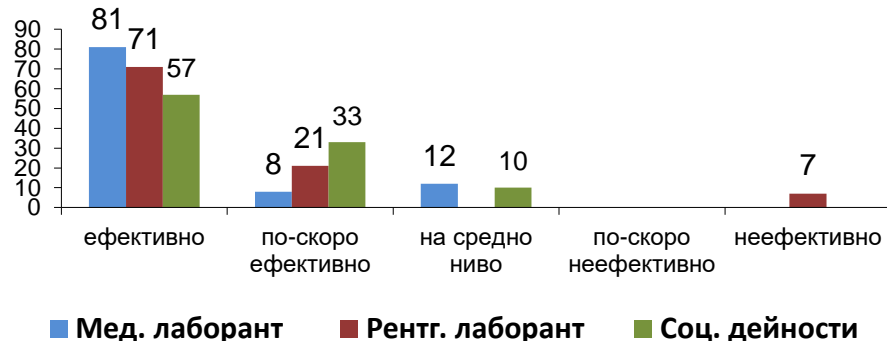
Имате ли намерение да продължите висшето си образование в по-висока степен? (%)



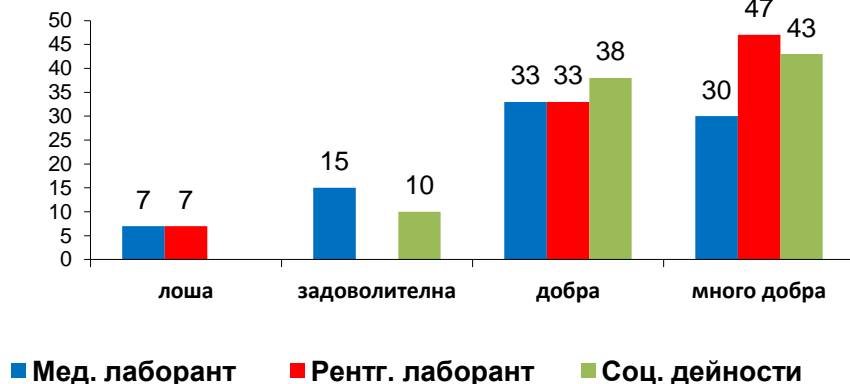
Как оценявате академичната етика и атмосфера в специалността и при служебните взаимоотношения между студенти и студенти? (%)



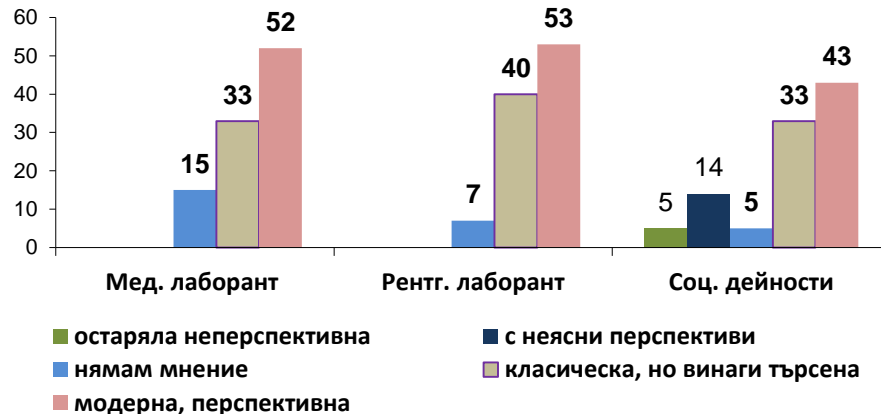
Как оценявате от гледна точка на бъдещата Ви професионална дейност обучението в МУ-Плевен? (%)



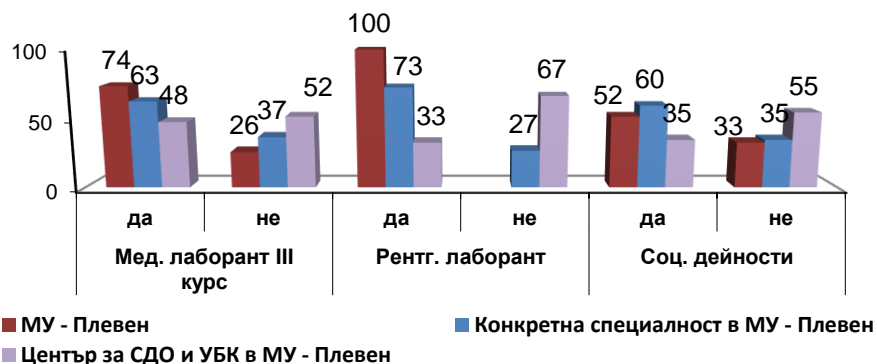
Как оценявате академичната етика и атмосфера в специалността и при служебните взаимоотношения между студенти и преподаватели (%)



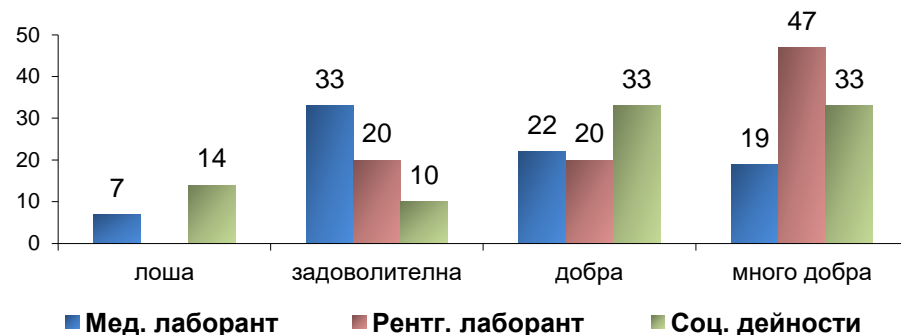
Как оценявате специалността, по която получихте висше образование? (%)



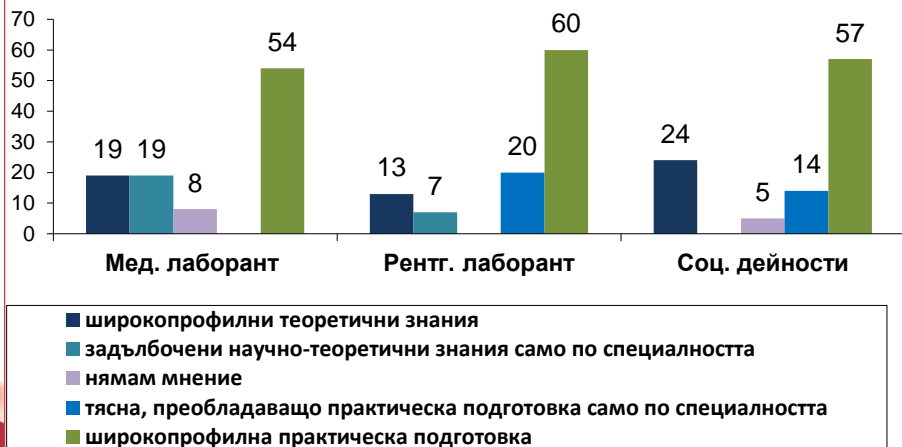
## Препоръчвали ли сте на други студенти и учаци да се обучават в:



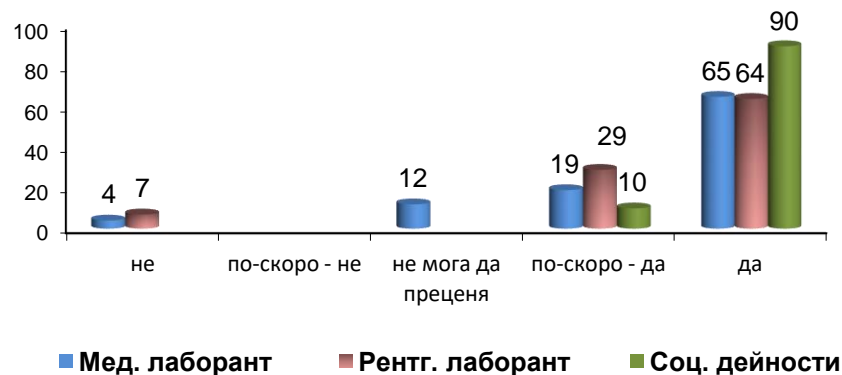
## Как оценявате академичната етика и атмосфера в специалността и при служебните взаимоотношения между студенти и администрация (%)



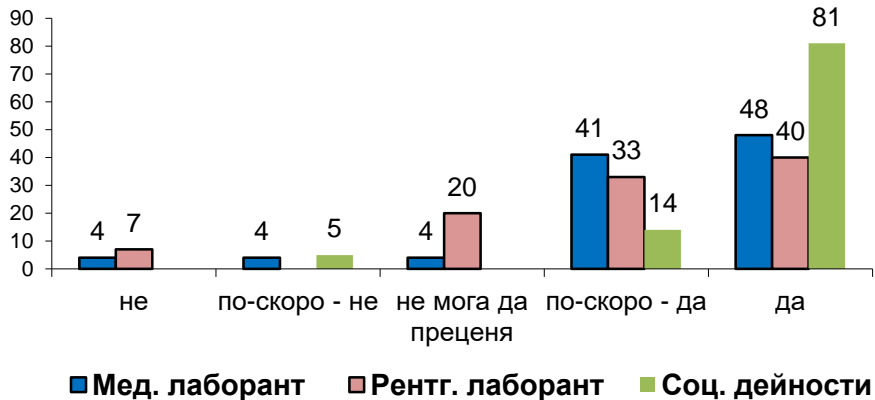
## Кое от следните качества на Вашата подготовка по време на следването Ви в МУ-Плевен считате за най-полезно? (%)



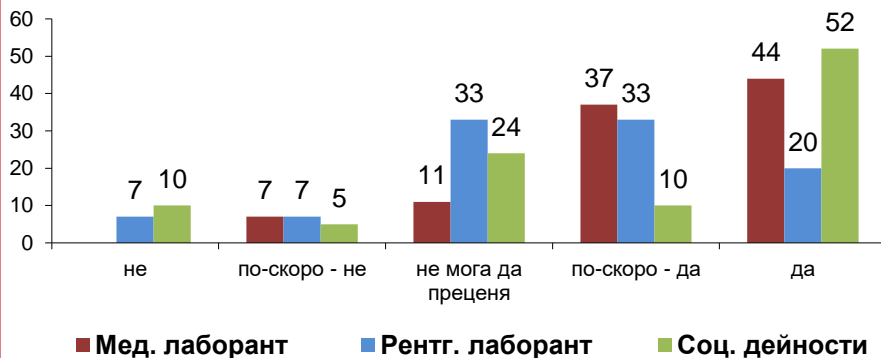
## Можете ли да дадете висока оценка на ерудицията на Вашите преподаватели като екип? (%)



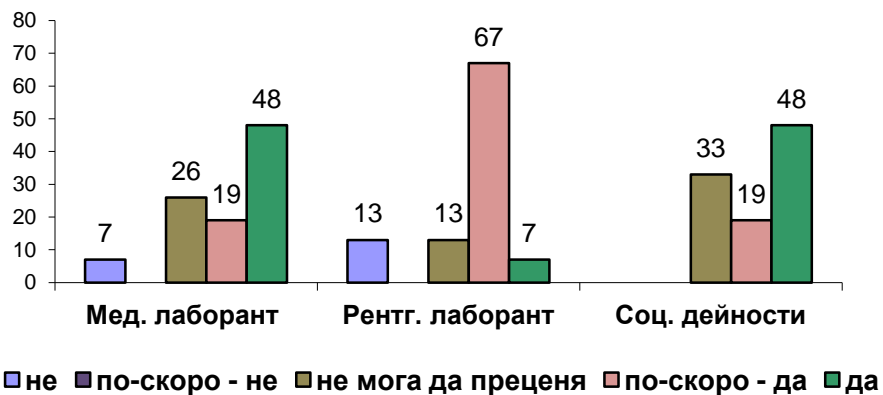
## Обективно ли бяха оценявани Вашите знания и умения на семестриалните изпити по време на следването? (%)



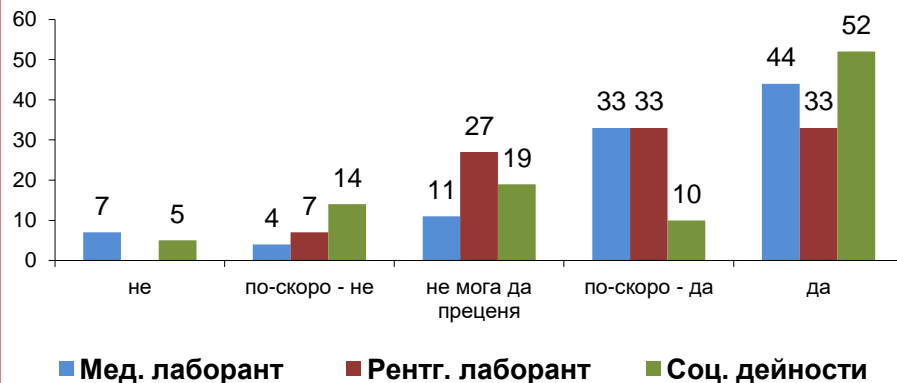
## Очаквате ли, че в резултат от полученото висше образование ще намерите бърза и ефективна реализация на пазара на труда?



## Готов ли сте да подпомогнете "каузата" на МУ-Плевен, ако Ви е възможно? (%)



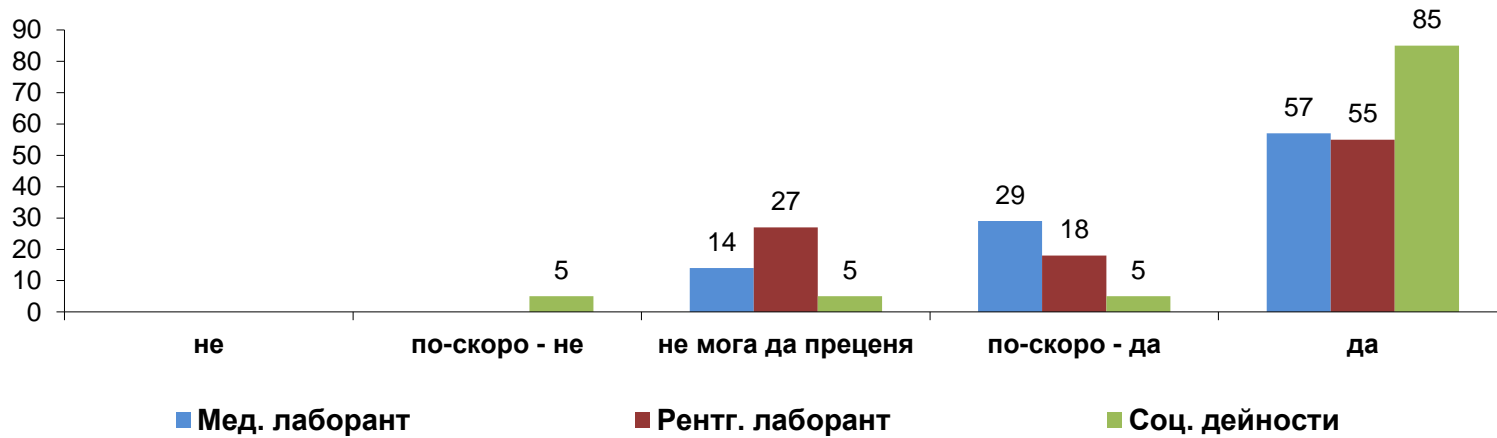
## Намирате ли, че на Вас се гледа с авторитет, заради това, че сте възпитаник на МУ-Плевен? (%)





# „NON SIBI, SED OMNIBUS”

Обективно ли бяха оценени Вашите знания и умения на държавния изпит/дипломната работа? (%)





**„NON SIBI, SED OMNIBUS“**

# Изводи

**През 2016 г. е направено анкетно проучване на мнението на завършващи студенти от специалностите „Медицински лаборант“ (МЛ), „Рентгенов лаборант“ (РЛ) и „Социални дейности“ (СД) - III – ти курс.**

- ❖ **Разпределение на анкетиранияте по пол : МЛ (мъже – 27%, жени – 73%), РЛ (мъже – 53%, жени – 47%), СД (мъже – 5%, жени – 95%);**
- ❖ **Между 43-53% (МЛ – 52%, РЛ – 53%, СД - 43%) от анкетиранияте лица, определят тяхната специалност като модерна и перспективна, според други 33-40% тя е класическа, но винаги търсена (МЛ – 33%, РЛ – 40%, СД – 33%);**
- ❖ **От гледна точка на бъдещата професионална дейност между 89-92% (МЛ– 89%, РЛ – 92%, СД – 90%) от анкетиранияте, определят обучението като напълно ефективно;**
- ❖ **По отношение на академичната етика и атмосфера, налице са изградени много добри взаимоотношения между студентите и преподавателите, това е така според 30-47% (МЛ – 30%, РЛ – 47%, СД – 43%) от анкетиранияте. Изградените отношения между студентите и администрацията получават одобрение от 19-47% (МЛ – 19%, РЛ – 47%, СД – 33%). Атмосферата между самите студенти е също добре оценена. Между 20-48% са на това мнение (МЛ – 33%, РЛ – 20%, СД – 48%);**



**„NON SIBI, SED OMNIBUS“**

## Изводи

- ❖ **91%** от студентите от специалност „Социални дейности“ са на мнение, че ще продължат образованието си в по-висока образователна степен, като **57%** ще изберат отново МУ-Плевен за тази цел. **71%** от анкетирените „Медицински лаборант“ искат да се обучават в по-висока степен, **29%** от студентите ще изберат МУ-Плевен. Студентите от специалност „Рентгенов лаборант“ смятат, че ще продължат висшето си образование в по-висока образователна степен (**21%**), **60%** избират за това МУ-Плевен;
- ❖ Обективността на оценяването на знанията и уменията по време на следването се потвърждава от между **73-89%** от анкетираните (МЛ – **89%**, РЛ – **73%**, СД – **95%**);
- ❖ По време на държавните изпити **90%** от анкетираните от специалност „Социални дейности“ считат, че са били обективно оценени от своите преподаватели, РЛ – **73%**, МЛ – **86%**;
- ❖ Между **52-100%** (МЛ – **74%**, РЛ – **100%**, СД – **52%**) от анкетирани лица са препоръчали на други студенти и учаци да се обучават в МУ – Плевен. Конкретна специалност са препоръчали между **60-73%** (МЛ – **63%**, РЛ – **73%**, СД – **60%**);





**„NON SIBI, SED OMNIBUS”**

# Изводи

- ❖ Готовност да подпомогнат каузата на Университета са изразили по-голяма част от запитаните, между **67-74%** (МЛ – **67%**, РЛ – **74%**, СД – **67%**);
- ❖ По отношение на изградения авторитет между **62-77%** (МЛ – **77%**, РЛ – **66%**, СД – **62%**) считат, че за това им е помогнал именно фактът, че са възпитаници на МУ-Плевен;
- ❖ **53-81%** от завършващите се надяват да намерят успешна трудова реализация (МЛ – **81%**, РЛ – **53%**, СД – **62%**);
- ❖ Висока оценка се дава на ерудицията на преподавателите между **84-100%** (МЛ – **84%**, РЛ – **93%**, СД – **100%**);