



„NON SIBI, SED OMNIBUS“

УНИВЕРСИТЕТСКИ АНКЕТИ

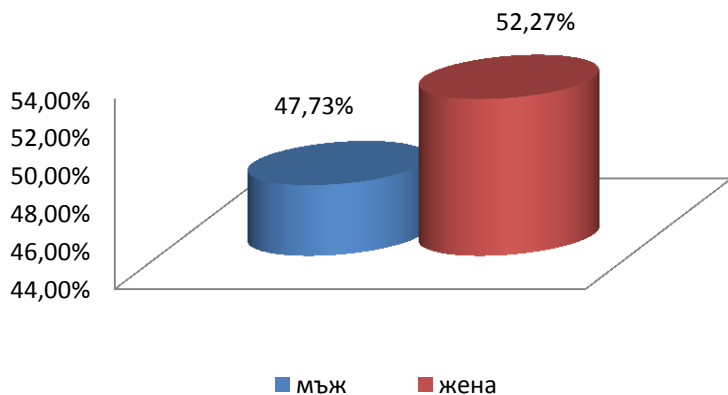
**01-06 ПРОУЧВАНЕ МНЕНИЕТО НА ДОКТОРАНТИТЕ
ЗА ОБУЧЕНИЕТО И ОБСЛУЖВАНЕТО**



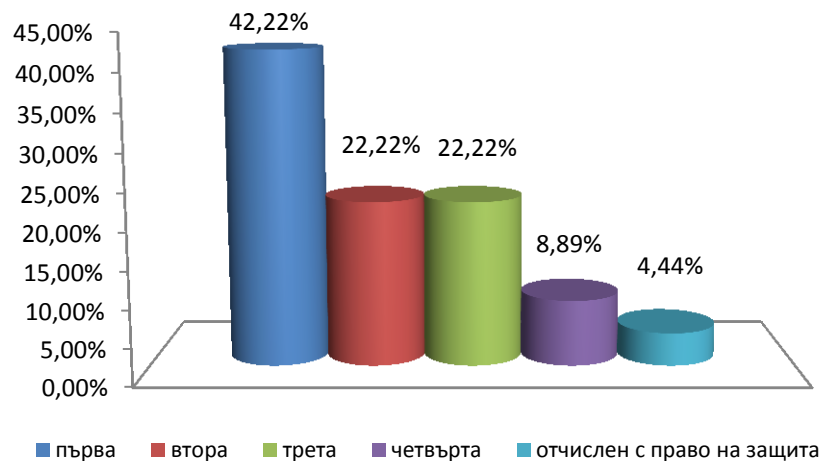
2015

Анкетирани – 45 бр.

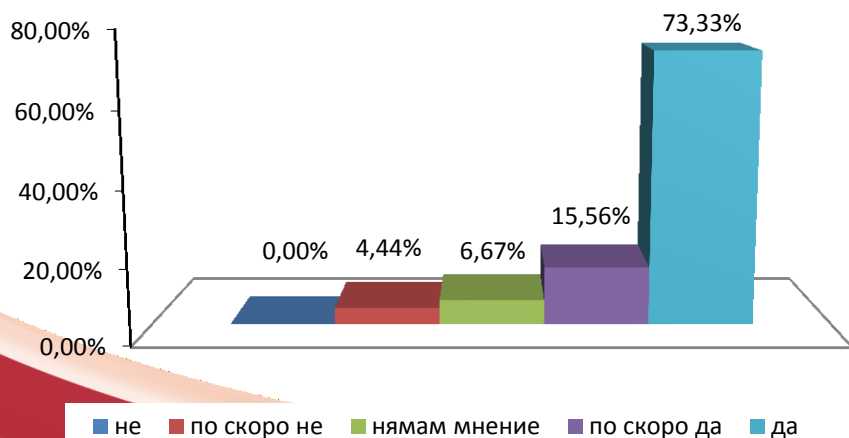
Разпределение на анкетираните по пол (в%)



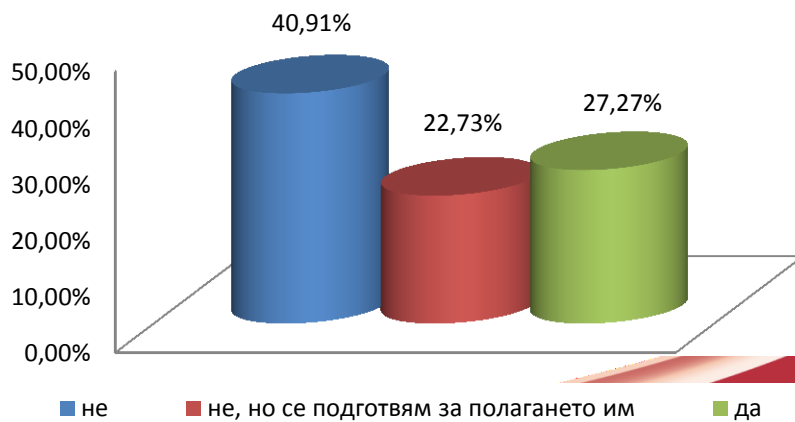
Коя поредна година се обучавате в докторантура? (%)



Задоволява ли Ви степента на Вашето участие в работата на катедрата, към която сте зачислен в докторантура? (%)



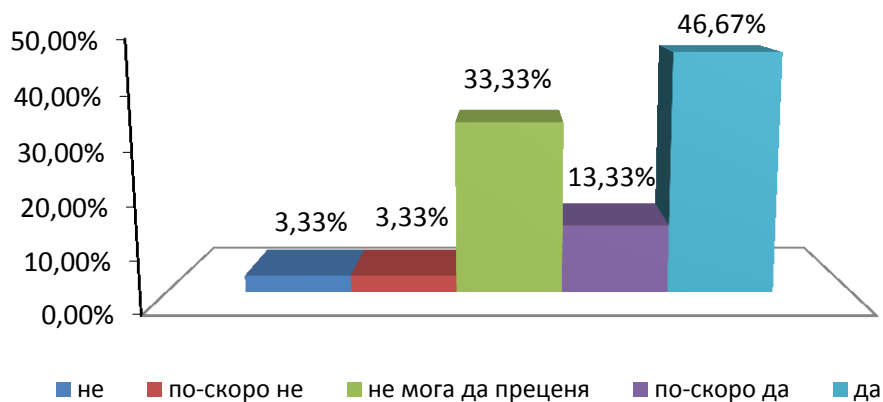
Положили ли сте изпитите от докторантския минимум?



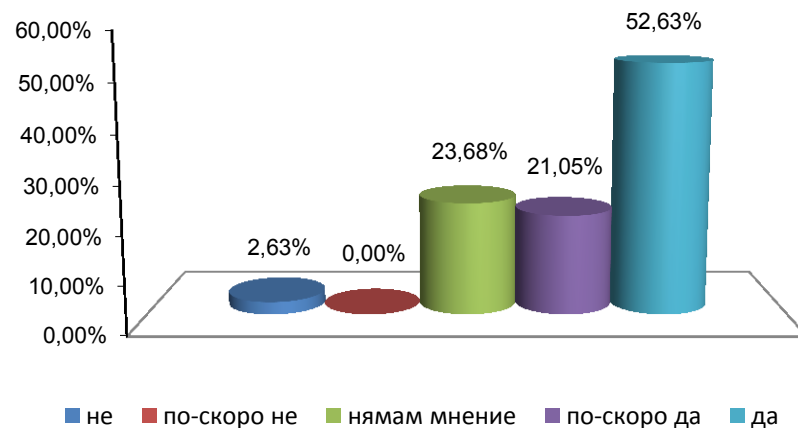


"NON SIBI, SED OMNIBUS"

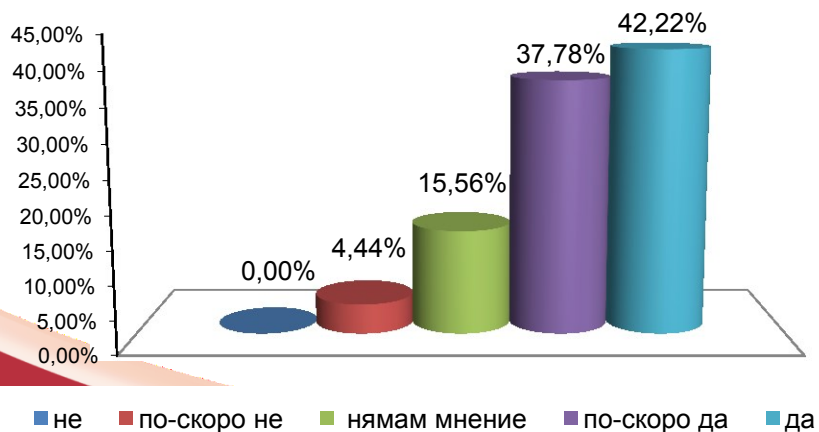
Обективно ли бяха оценени знанията Ви при изпитите от докторантския минимум? (%)



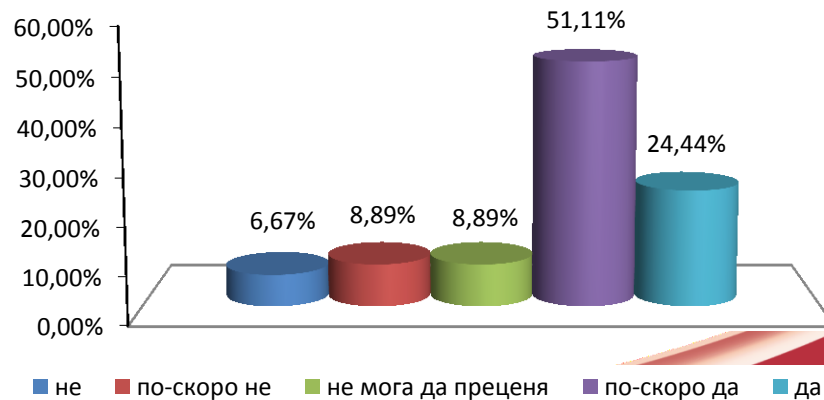
Обективна ли е дадената Ви оценка при атестирането като докторант? (%)



Намирате ли за полезно началното обучение, провеждано за всички новозачислени докторанти? (%)



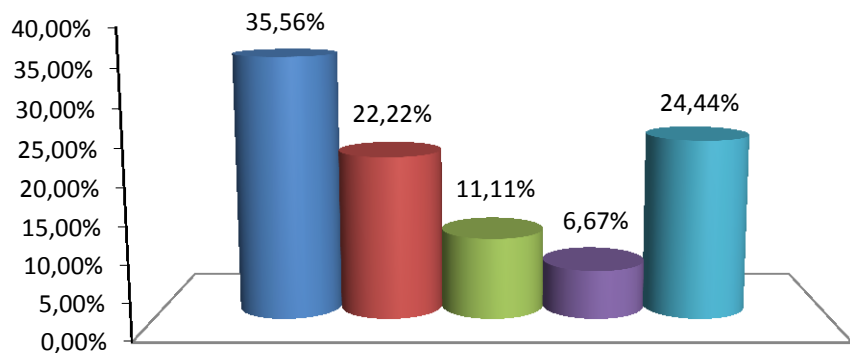
В състояние ли сте да се справите самостоятелно с разработките във връзка с докторантурата? (%)





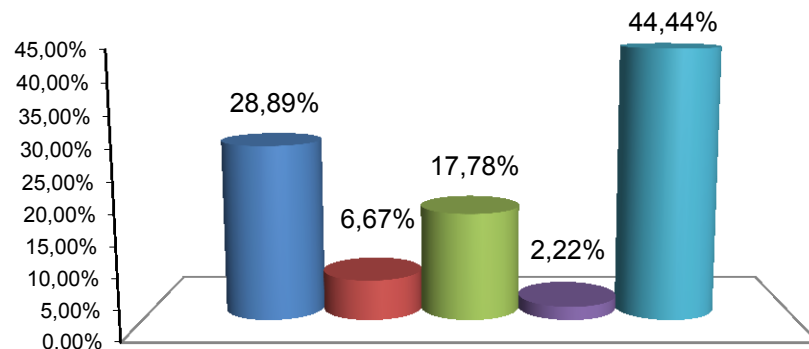
"NON SIBI, SED OMNIBUS"

В колко научни разработки (научни проекти на МУ или възложени от фирми и организации; други) сте участвали под ръководството на Вашия научен ръководител ? (%)



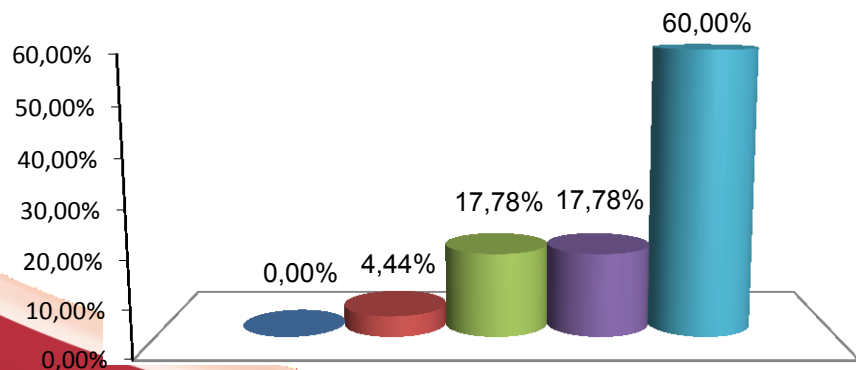
■ не съм участвал ■ една ■ две ■ три ■ четири и повече

Какъв е броят на научните Ви публикации (отпечатани статии, изнесени доклади) от зачисляването Ви в докторантура до момента? (%)



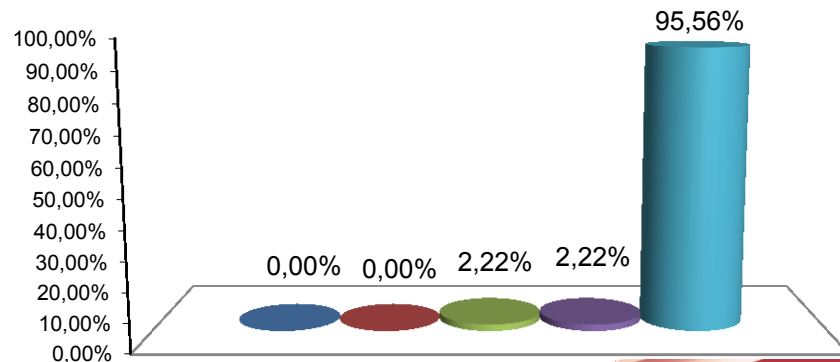
■ нямам публикации ■ една ■ две ■ три ■ четири и повече

Добри ли са академичната етика и атмосфера, както и служебните взаимоотношения в катедрата, в която работите? (%)



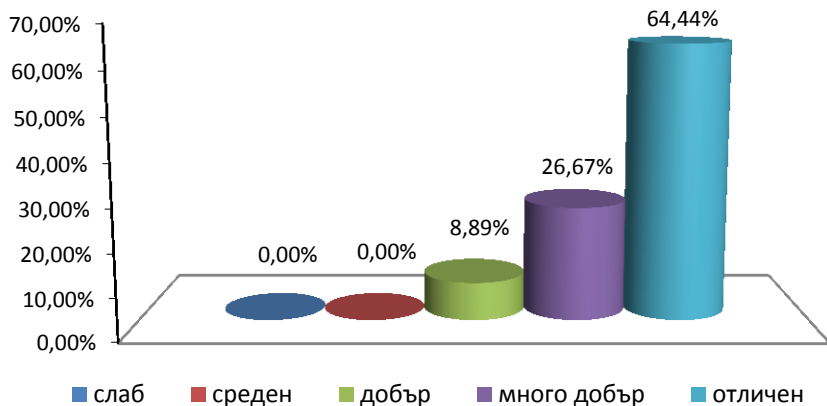
■ не ■ по-скоро не ■ не мога да преценя ■ по-скоро да ■ да

Можете ли да дадете висока оценка на ерудицията на Вашия научен ръководител? (%)

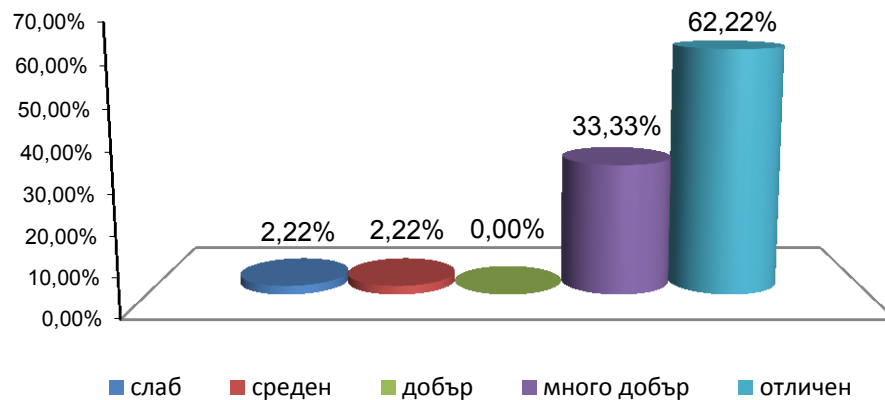


■ не ■ по-скоро не ■ не мога да преценя ■ по-скоро да ■ да

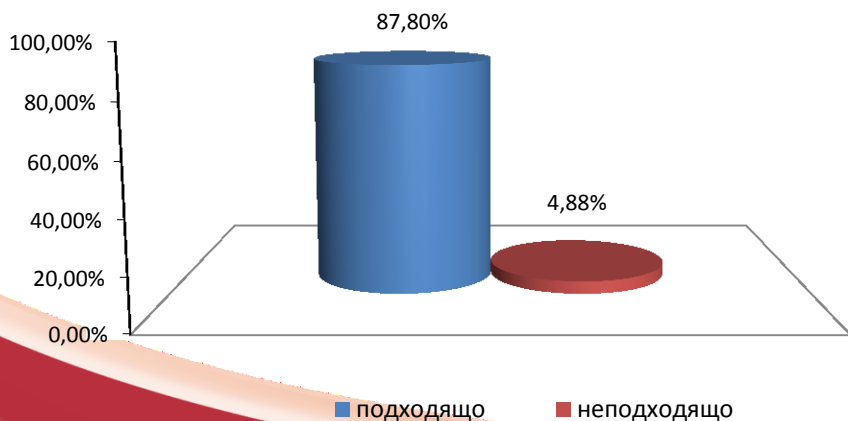
Как оценявате обслужването Ви от административно-техническия персонал на: Основното звено? (%)



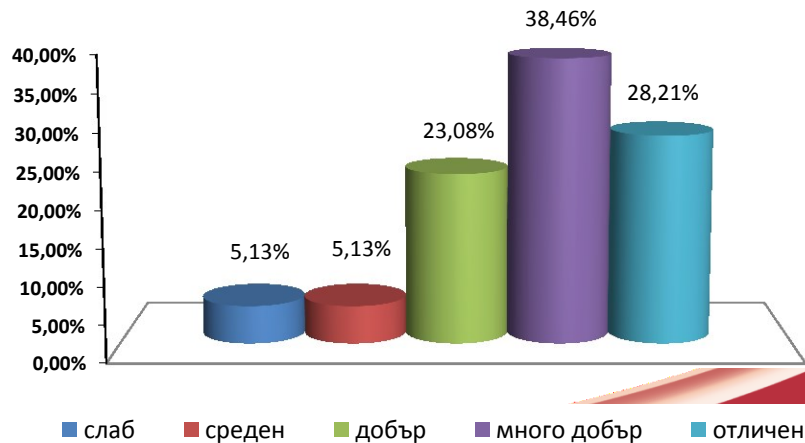
Как оценявате обслужването Ви от административно-техническия персонал на: Катедрата? (%)



Как оценявате работното време на канцеларията на основното звено? (%)



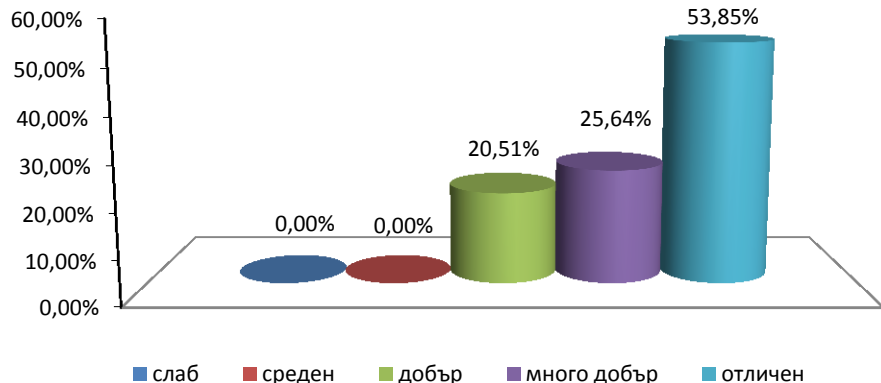
Как оценявате Университетската библиотека по следните показатели: Налични фондове? (%)



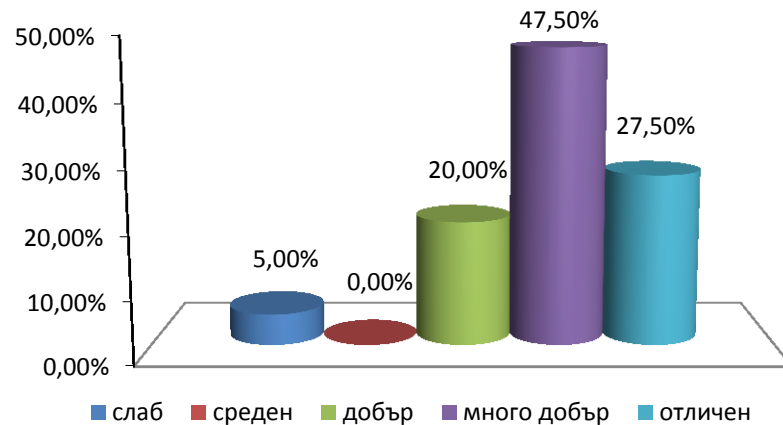


"NON SIBI, SED OMNIBUS"

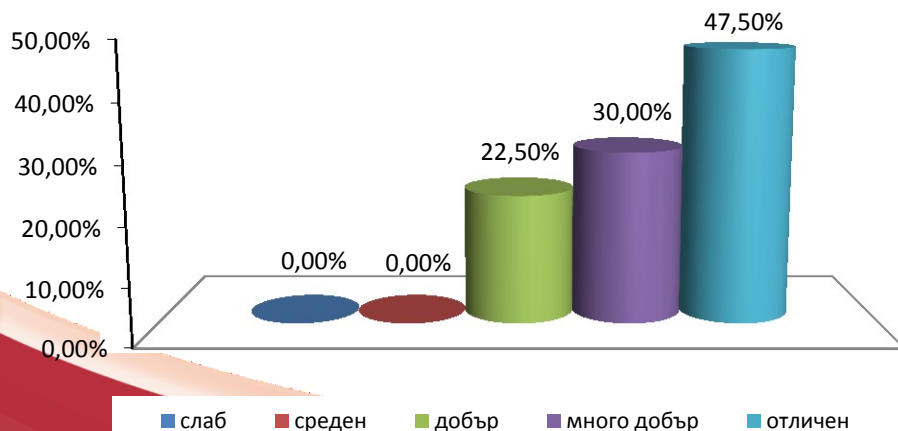
Как оценявате Университетската библиотека по следните показатели: Качество на обслужване? (%)



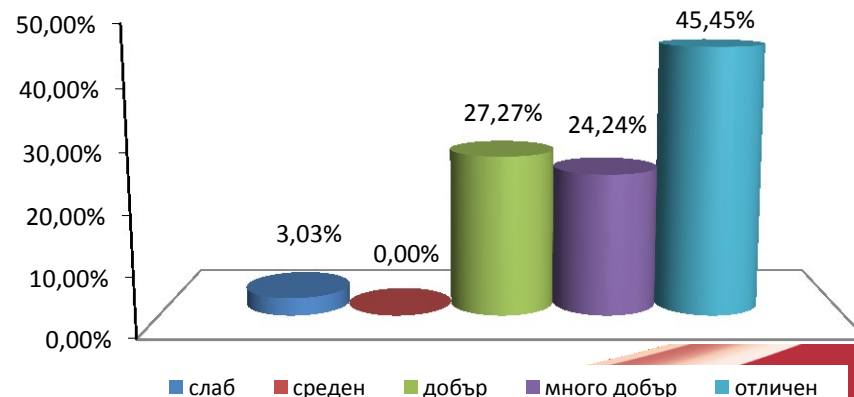
Как оценявате Университетската библиотека по следните показатели: Предлагани услуги? (%)



Как оценявате Университетската библиотека по следните показатели: Работно време? (%)



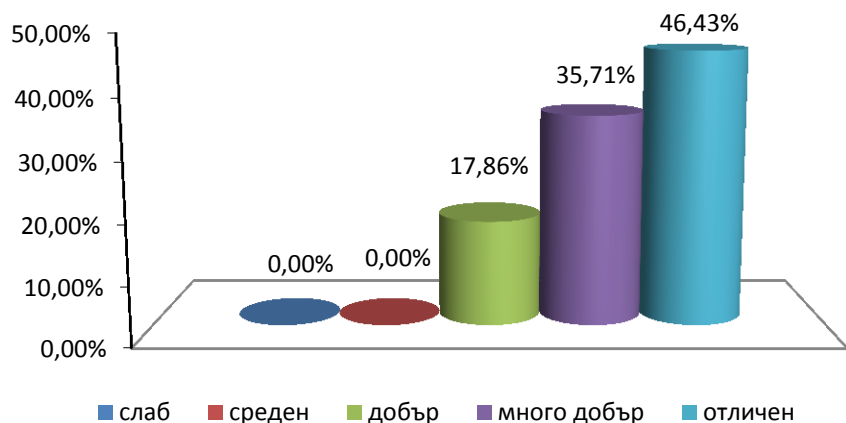
Как оценявате работата и качеството на административното и техническото обслужване на докторантите от университетските обслужващи звена: Финансово-счетоводен отдел – касово обслужване при заплащане на семестриални и други такси? (%)



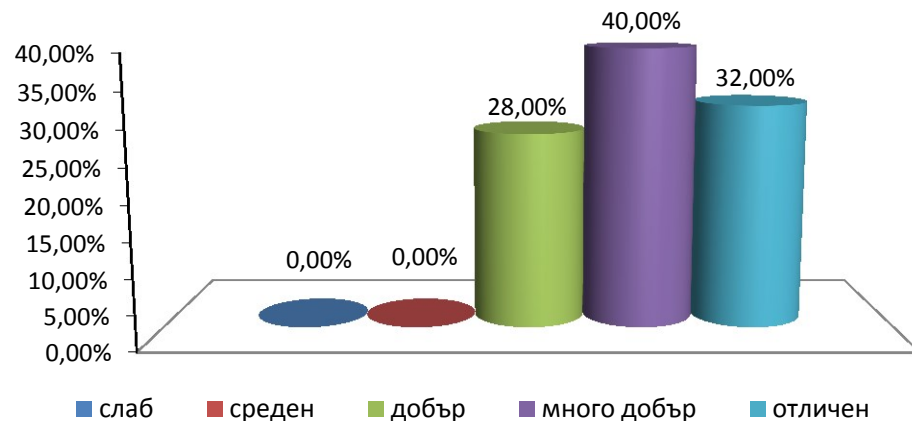


"NON SIBI, SED OMNIBUS"

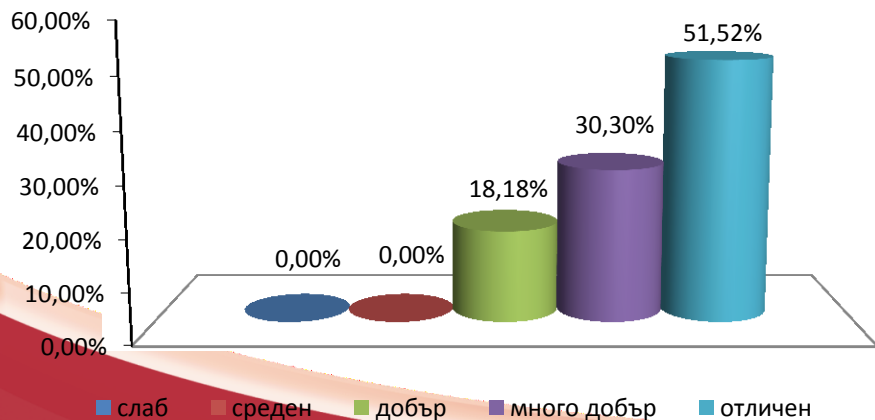
Как оценявате работата и качеството на административното и техническото обслужване на докторантите от университетските обслужващи звена: Финансово-счетоводен отдел – сектор "Стипендии"? (%)



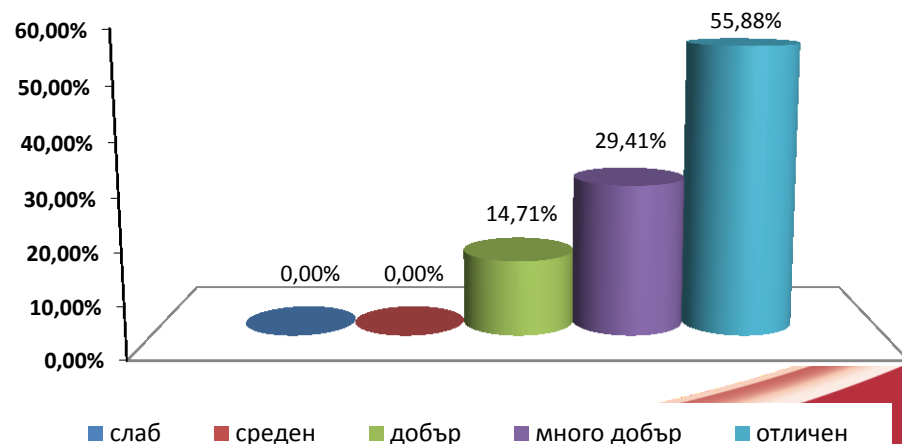
Как оценявате работата и качеството на административното и техническото обслужване на докторантите от университетските обслужващи звена: Инспектор "Студентски общежития и столове"? (%)



Как оценявате работата и качеството на административното и техническото обслужване на докторантите от университетските обслужващи звена: Кадрови и научен потенциал? (%)



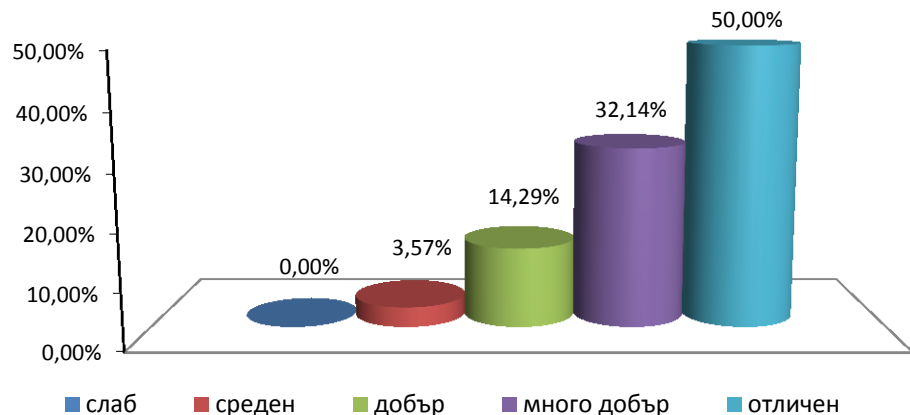
Как оценявате работата и качеството на административното и техническото обслужване на докторантите от университетските обслужващи звена: Библиотека и информационен център? (%)



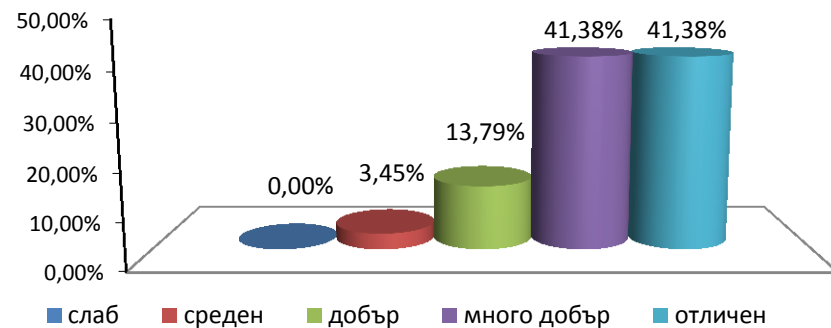


"NON SIBI, SED OMNIBUS"

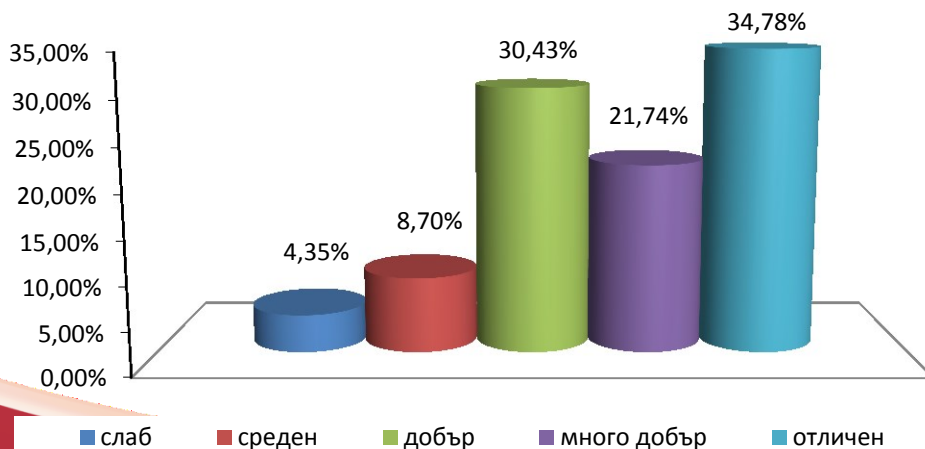
Как оценявате работата и качеството на административното и техническото обслужване на докторантите от университетските обслужващи звена: Международно сътрудничество - при участие в международни образователни проекти и програми? (%)



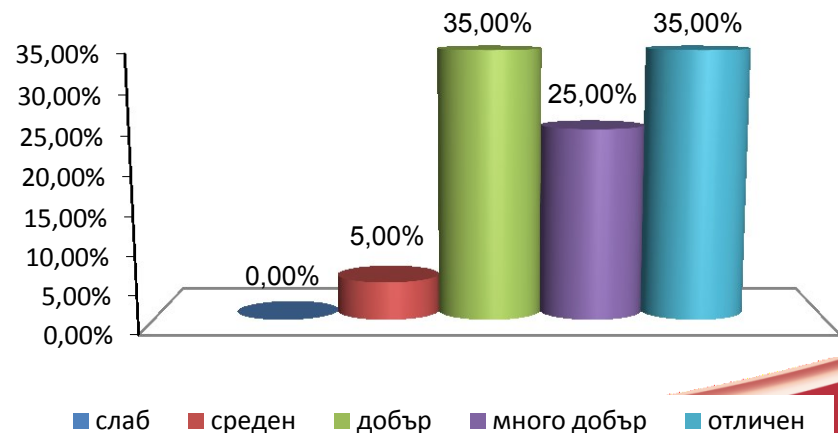
Как оценявате работата и качеството на административното и техническото обслужване на докторантите от университетските обслужващи звена: Научноизследователско направление - участие в проекти и разработки? (%)



Как оценявате работата и качеството на административното и техническото обслужване на докторантите от университетските обслужващи звена: Ремонт и поддържане; отстраняване на повреди? (%)



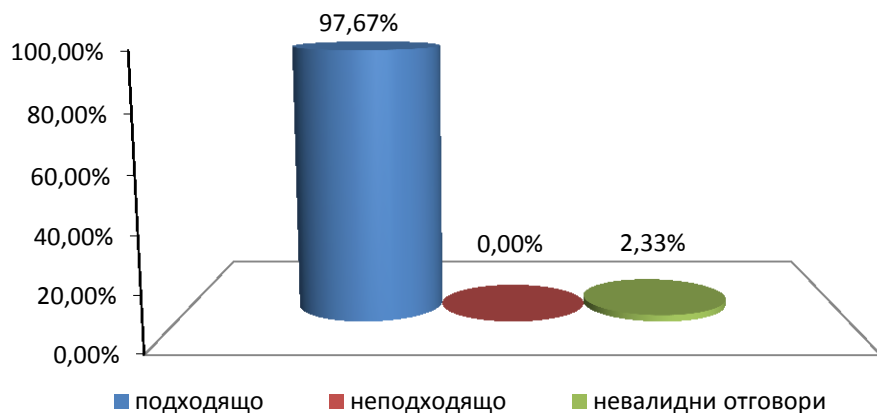
Как оценявате работата и качеството на административното и техническото обслужване на докторантите от университетските обслужващи звена: Домакинска служба? (%)



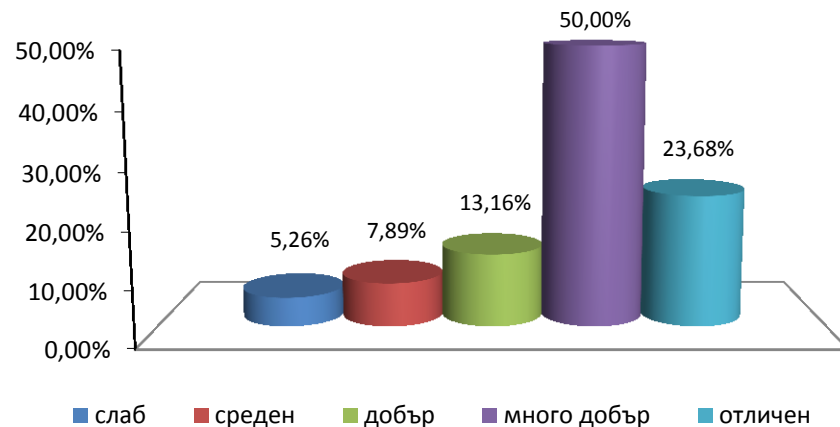


"NON SIBI, SED OMNIBUS"

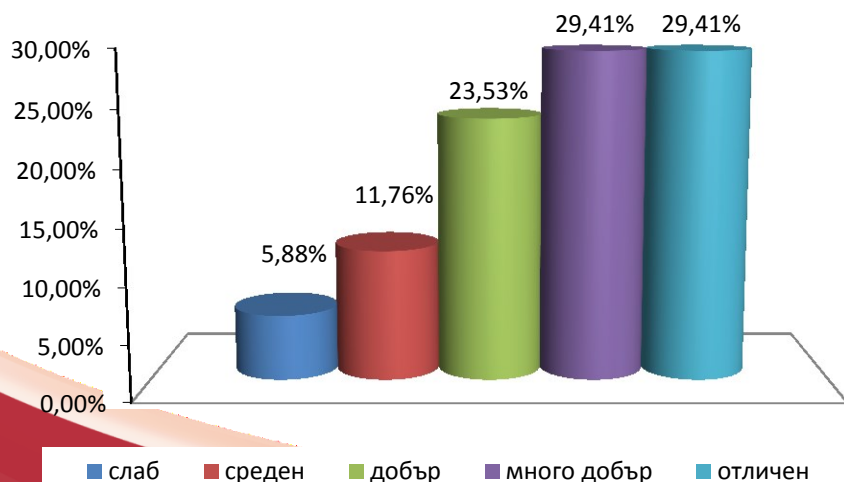
Как оценявате работното време на обслужващите звена? (%)



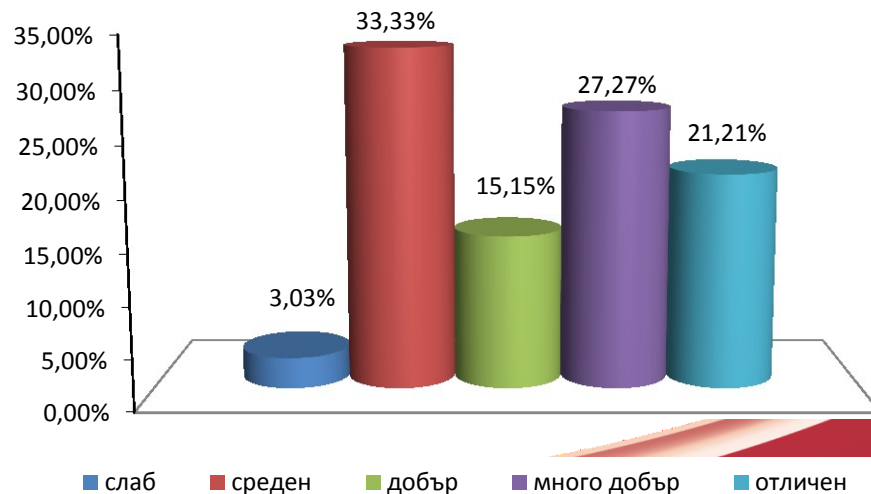
Как оценявате следните дейности и условия:
Наличие на безопасни и здравословни условия на труд в учебните зали и лаборатории? (%)



Как оценявате следните дейности и условия:
Възможности за спортуване? (%)



Как оценявате следните дейности и условия:
Възможности за самоизява в самодейни състави? (%)





„NON SIBI, SED OMNIBUS“

ИЗВОДИ

- ❖ *Необходимо е да споменем, че относно настоящото анкетно проучване е отчетена голяма активност на докторантите;*
- ❖ *Като цяло отчетените резултати са добри – повечето докторанти са удовлетворени от своето участие в катедрените дейности;*
- ❖ *Едва **27%** от докторантите са взели докторантски минимум, като смятат, че са били обективно оценени. Това е така, тъй като болшинството от тях все още не са приключили напълно своето обучение;*
- ❖ *По-голяма част от лицата определят като полезно първоначалното обучение, което се провежда на новозачислените докторанти;*
- ❖ *Повечето докторанти определят като обективна атестационната оценка, която са получили;*



„NON SIBI, SED OMNIBUS”

- ❖ На фона на слабата НИД **46%** от запитаните имат много добра публикационна активност 3-4 и повече публикации. Не бива обаче да пренебрегваме и останалите **54%**, които към момента нямат публикувани статии или имат само 1 такава;
- ❖ Повечето докторанти оценяват високо ерудицията на своя научен ръководител;
- ❖ Повечето докторанти са удовлетворени от обслужването в деканата, както и регламентираното работно време;
- ❖ Висока оценка е получила Университетската библиотека по различни показатели;
- ❖ Висока оценка е дадена и на работата на различните административни звена в Университета;
- ❖ Независимо че преобладаващата част от докторантите считат, че могат да се справят успешно с възложените задачи, касаещи тяхната дисертация, **36%** от анкетираните не са участвали в различни научно-изследователски проекти (финансирани от МУ-Плевен или външни).