



**„NON SIBI, SED OMNIBUS“**

## **УНИВЕРСИТЕТСКИ АНКЕТИ - 2016**

**01-07 ПРОУЧВАНЕ НА СТУДЕНТСКОТО МНЕНИЕ ЗА АДМИНИСТРАТИВНОТО**

**ОБСЛУЖВАНЕ И УСЛОВИЯТА**

**ЗА ТРУД И САМОИЗЯВА**

**СПЕЦИАЛНОСТ „МЕДИЦИНА“**

**ОКС „МАГИСТЪР“**

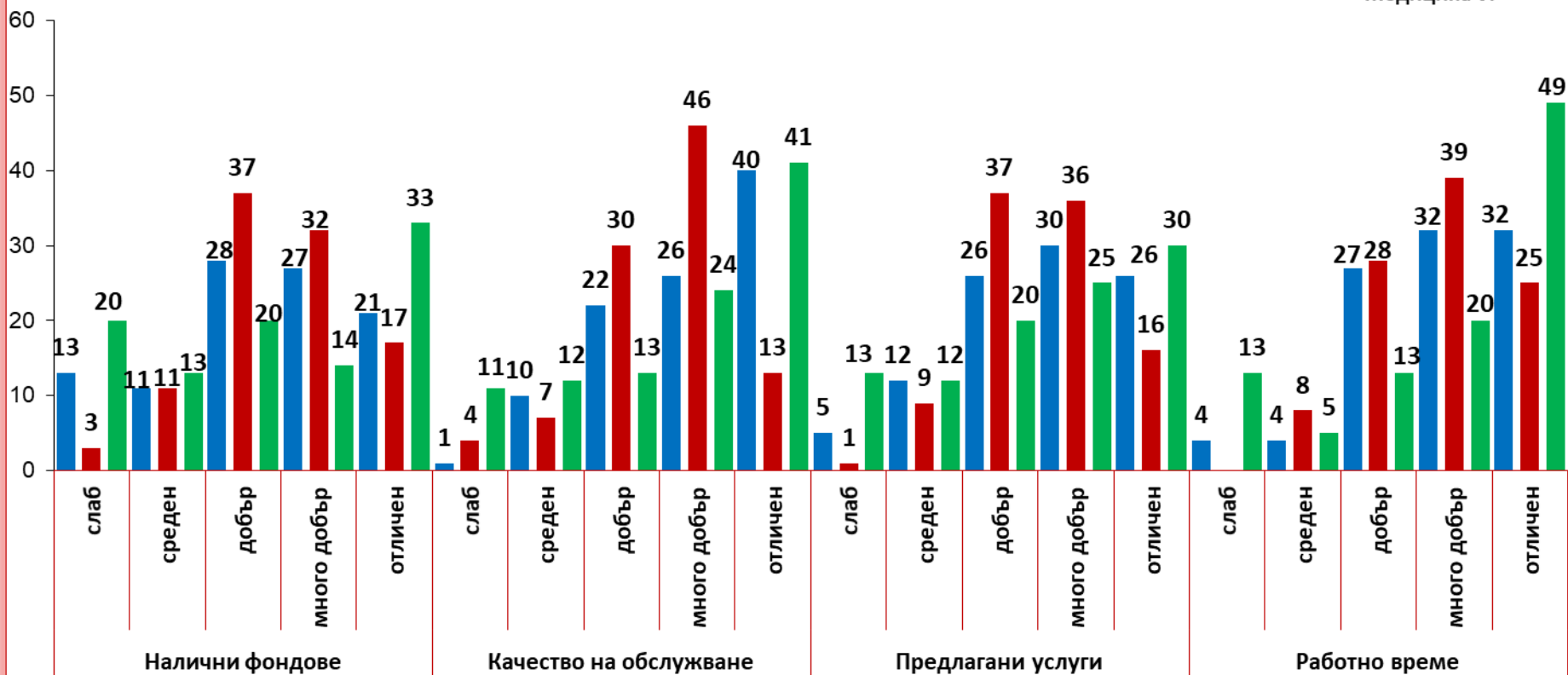
| <b>КУРС</b> | <b>ДАТА НА ПРОВЕЖДАНЕ НА АНКЕТАТА</b> | <b>АНКЕТИРАНИ ЛИЦА</b> |
|-------------|---------------------------------------|------------------------|
| III         | 06-07.07.2016 г.                      | 77                     |
| IV          | 28-30.06.2016 г.                      | 78                     |
| VI          | 23.06-06.07.2016 г.                   | 78                     |

Как оценявате Университетската библиотека по следните показатели (%):

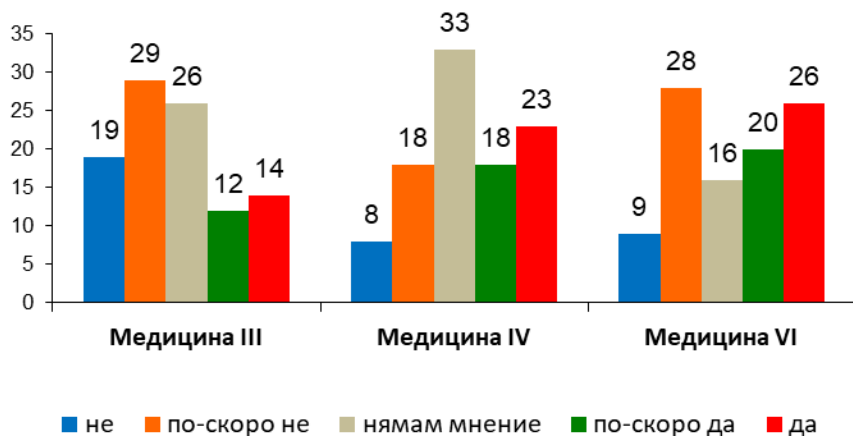
■ Медицина III

■ Медицина IV

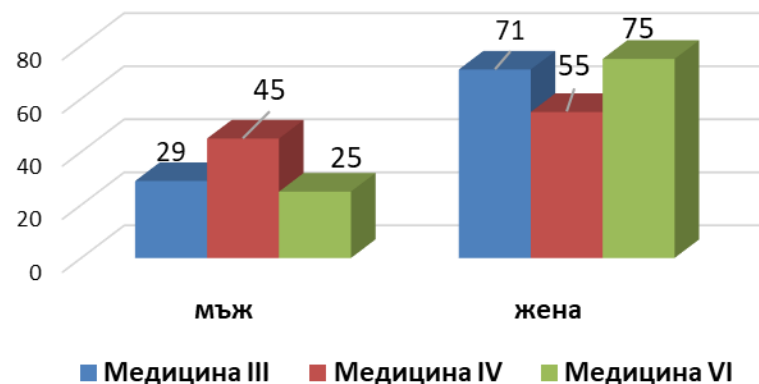
■ Медицина VI



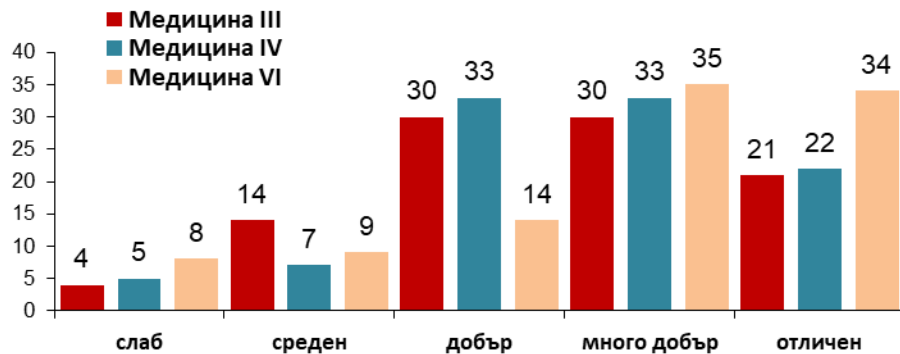
## Задоволява ли Ви степента на Вашето участие при вземане на решения в основното звено? (%)



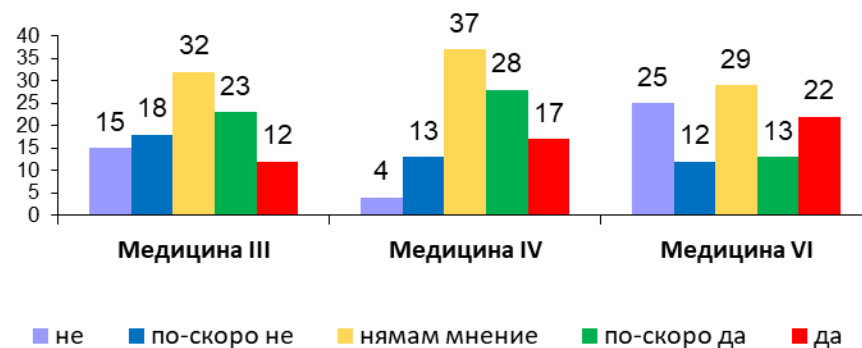
## Разпределение на анкетираните по пол:



## Как оценявате работата и качеството на административно-техническото обслужване на библиотеката и Информационния център? (%)

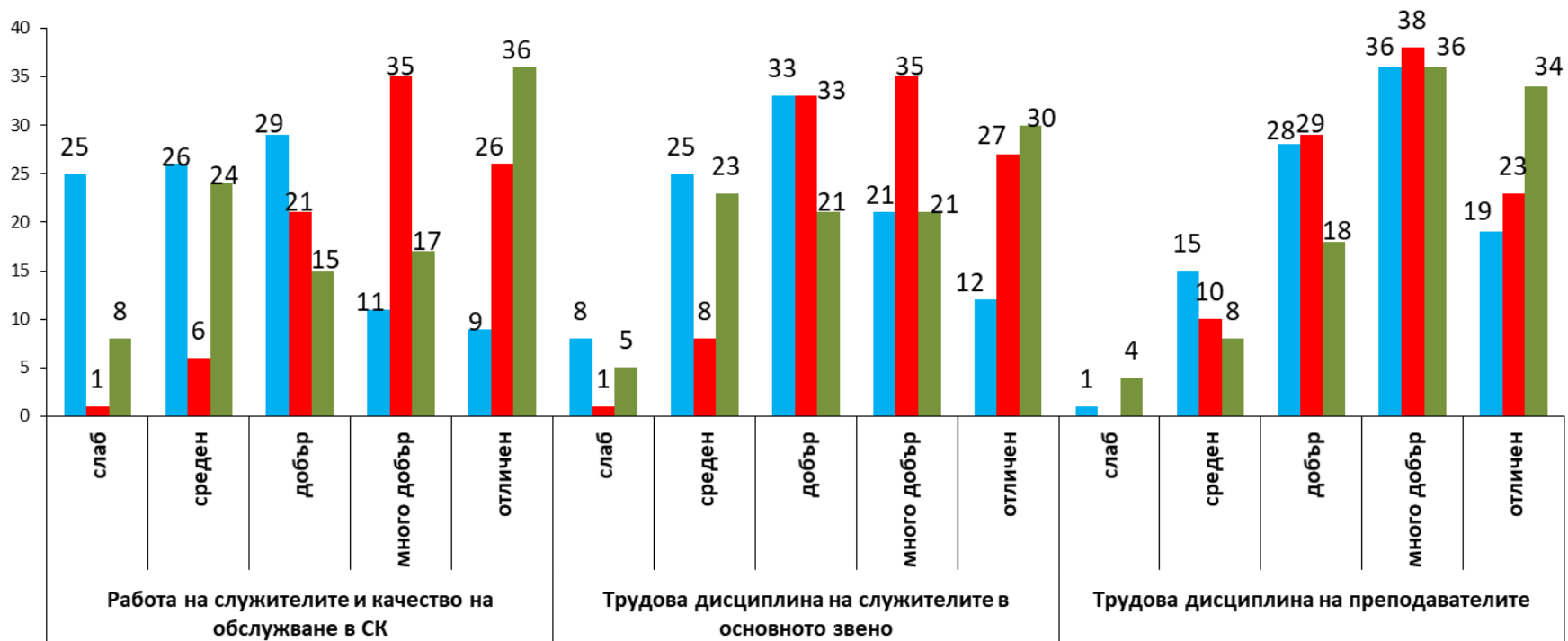


## Студентският съвет подкрепя ли Вашите права и искания във връзка с административното обслужване и условията на труд и самоизява? (%)

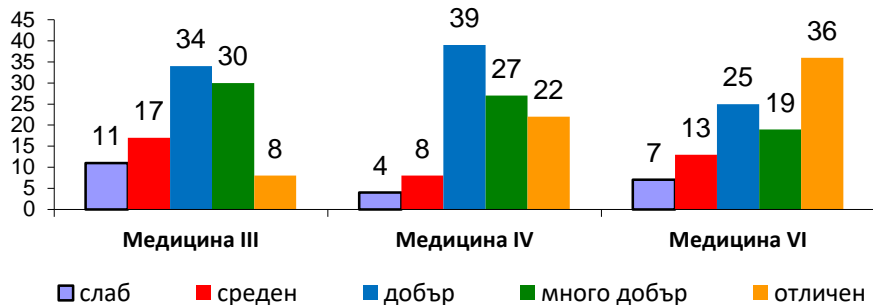


**Как оценяват основното звено по следните показатели (%):**

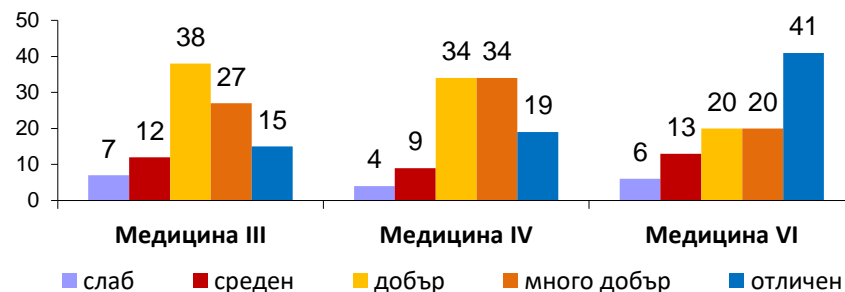
- Медицина III
- Медицина IV
- Медицина VI



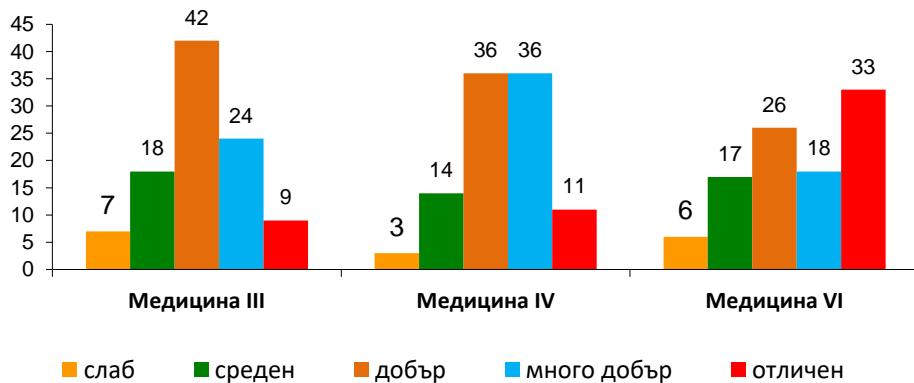
Как оценявате работата и качеството на административно-техническото обслужване на Финансово счетоводен отдел - касово обслужване? (%)



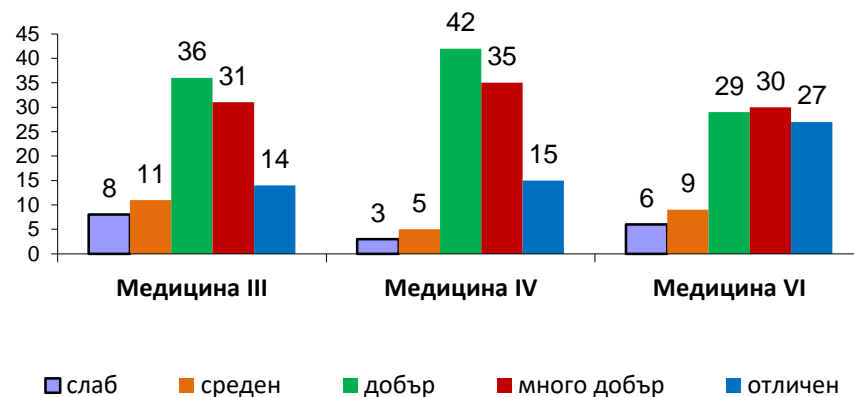
Как оценявате работата и качеството на административно-техническото обслужване на Международно сътрудничество (при участие в международни образователни програми)?



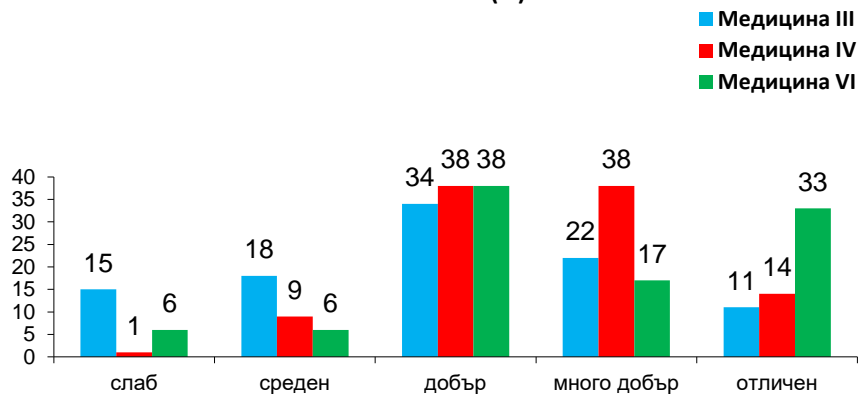
Как оценявате работата и качеството на административно-техническото обслужване на Финансова дирекция - сектор "Стипендии"?



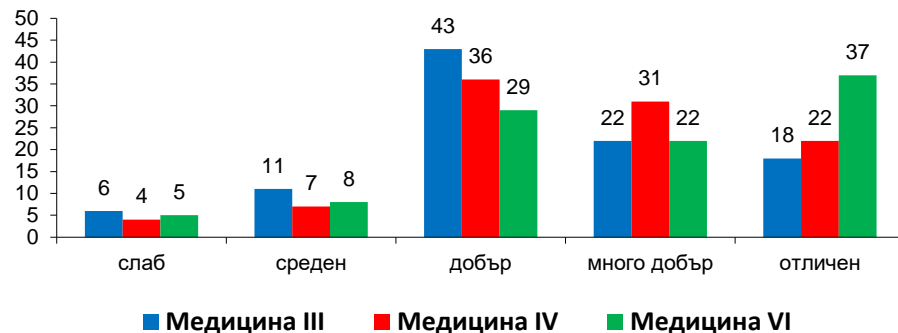
Как оценявате работата и административно-техническото обслужване на Учебен сектор? (%)



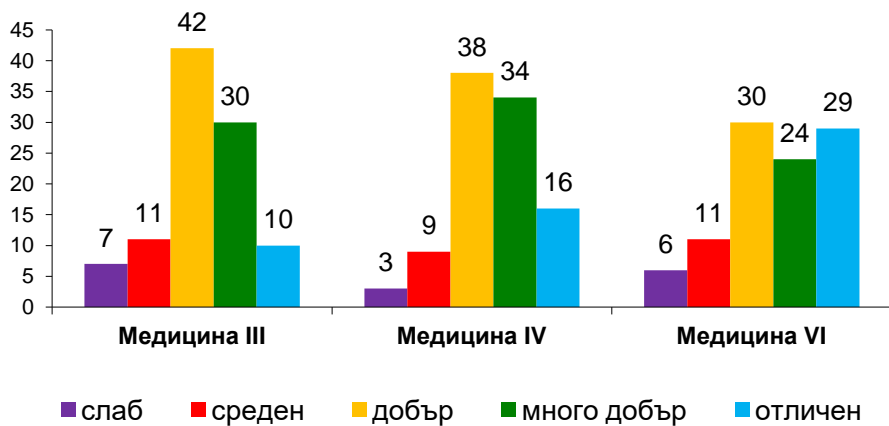
## Как оценявате работата на Инспектор Студентски общезития и столове? (%)



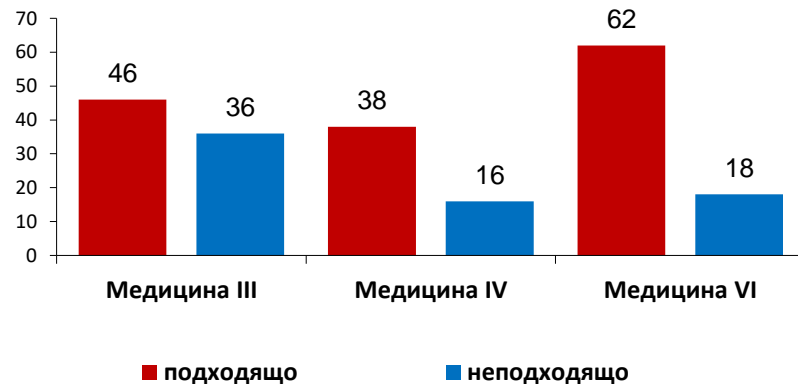
## Как оценявате работата и административно-техническото обслужване на направление НИД - при участие в проекти и разработки? (%)



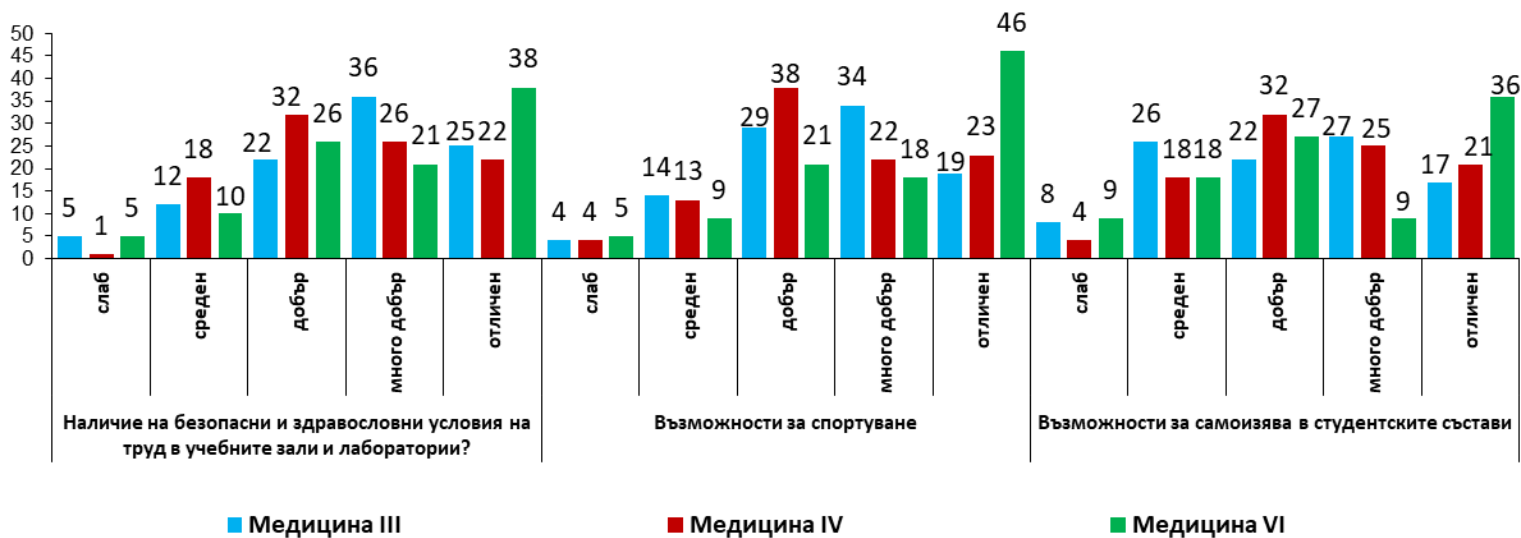
## Как оценявате наличните технически средства за обслужване? (%)



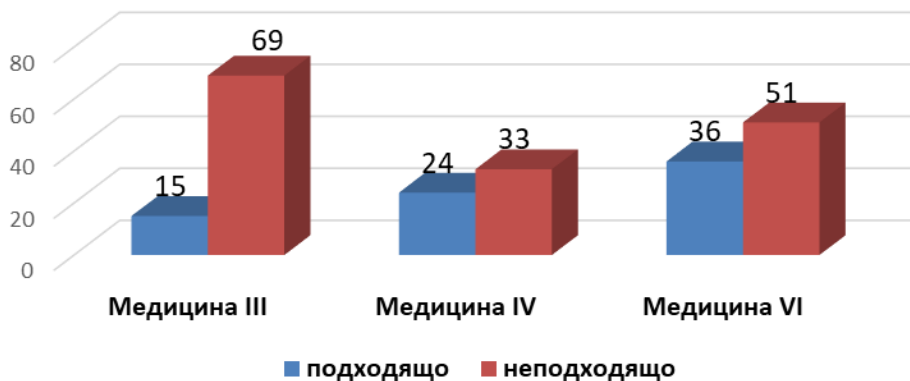
## Как оценявате работното време на обслужващите звена? (%)



## Как оценявате следните дейности и условия:



## Как оценявате работното време на канцеларията на основното звено?





**„NON SIBI, SED OMNIBUS“**

## **ИЗВОДИ**

**През 2016 г. е направено анкетно проучване на студентското мнение за административното обслужване и за условията за труд и самоизява на студенти от специалност „Медицина“, III, IV и VI - ти курс, ОКС „Магистър“.**

- ✓ **Разпределение на студентите по пол: III - мъж – 29%, жена – 71%, IV – мъж – 45%, жена – 55%, VI – мъж – 25%, жена – 75%;**
- ✓ **Трудовата дисциплина на служителите в основното звено е оценена с много добра оценка от между 21-35% от анкетираните студенти (III – 21%, IV – 35%, VI – 21%);**
- ✓ **Между 26-46% от респондентите смятат, че степента на участието им при вземане на решения в основното звено (факултет, катедра) отговаря на техните изисквания (III – 26%, IV – 41%, VI – 46%);**
- ✓ **Оценката за работата на служителите и качеството на обслужване в канцеларията на основното звено е отлична за между 9-36% от анкетираните лица ((III – 9%, IV – 26%, VI – 36%);**
- ✓ **По шестобалната система трудовата дисциплина на преподавателите е оценена с „много добър“ от III – 36%, IV – 38%, VI – 36%;**





**„NON SIBI, SED OMNIBUS“**

## **ИЗВОДИ**

- ✓ Мнението за наличните фондове на Университетската библиотека е, че те са на добро ниво. Така смятат **28%** (III к.), **37%** (IV к.), **20%** (VI к.);
- ✓ Според **30%** (III к.), **36%** (IV к.), **25%** (VI к.) от анкетиранияте студенти, предлаганите услуги от Университетската библиотека са **много добри**. Работното време се определя като напълно отговарящо на нуждите на студентите;
- ✓ Работата и качеството на касовото обслужване при заплащане на семестриални и други такси е оценено с максимална оценка от **8%** (III к.), **22%** (IV к.), **36%** (VI к.). Финансово-счетоводен отдел – сектор „Стипендии“ също бива оценен **като добър** от **42%** (III к.), **36%** (IV к.), **26%** (VI к.) от анкетиранияте лица;
- ✓ Техническите средства за обучение получават **добра** оценка от **42%** (III к.), **38%** (IV к.), **30%** (VI к.) от запитаните;
- ✓ Административно и техническото обслужване от Университетската библиотека и информационния център се определя от анкетиранияте като **много добро** от **30%** (III к.), **33%** (IV к.), **35%** (VI к.) от анкетиранияте студенти;
- ✓ Добре оценен е Учебен сектор от **36%** (III к.), **42%** (IV к.), **29%** (VI к.) от респондентите;



**„NON SIBI, SED OMNIBUS“**

## **ИЗВОДИ**

- ✓ *Работното време на обслужващите звена е подходящо според **46%** (III к.), **38%** (IV к.), **62%** (VI к.);*
- ✓ *Между **25-45%** (III – **35%**, IV – **45%**, VI – **25%**) заявяват, че Студентският съвет подкрепя техните права и искания във връзка с административното обслужване и условията за труд и самоизява;*
- ✓ *Наличието на **отлични**, безопасни и здравословни условия на труд в учебните зали и лаборатории се потвърждава от - III – **25%**, IV – **22%**, VI – **38%**) от анкетираните лица;*
- ✓ *Възможностите за спортуване са отлични за между **19-46%** (III – **19%**, IV – **23%**, VI – **46%**) както и предоставяните възможности за самоизява;*
- ✓ *Като **подходящо** е определено работното време на канцеларията на основното звено от III – **15%**, IV – **24%**, VI – **36%**. Не е висок процентът на одобрение и при трите курса, но се забелязва, че VI - ти курс е по-доволен от работното време;*
- ✓ *Качеството на обслужване на Университетската библиотека се смята за **много добро** от III – **26%**, IV – **46%**, VI – **24%**;*
- ✓ *Обслужването от Инспектор „Студентски общежития и столове“ се одобрява между **34-38%** (III – **34%**, IV – **38%**, VI – **28%**) от студентите;*