



**„NON SIBI, SED OMNIBUS“**

## УНИВЕРСИТЕТСКИ АНКЕТИ - 2016

**01-07 ПРОУЧВАНЕ НА СТУДЕНТСКОТО МНЕНИЕ ЗА  
АДМИНИСТРАТИВНОТО ОБСЛУЖВАНЕ И УСЛОВИЯТА  
ЗА ТРУД И САМОИЗЯВА**

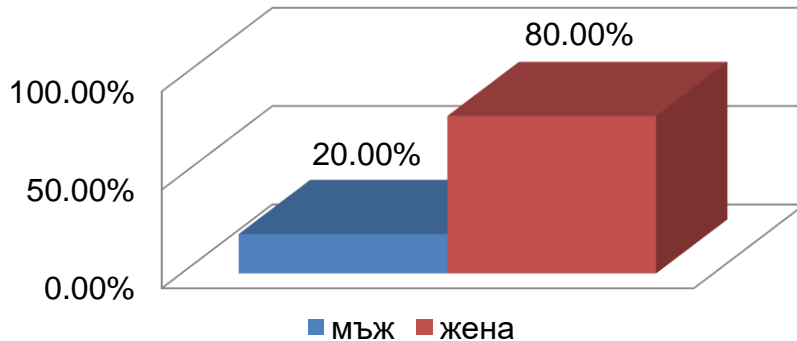
**СПЕЦИАЛНОСТ „ОПАЗВАНЕ И КОНТРОЛ НА ОБЩЕСТВЕНОТО ЗДРАВЕ“  
I-РИ КУРС, ОКС „БАКАЛАВЪР“**

**АНКЕТИРАНИ – 15 бр.**

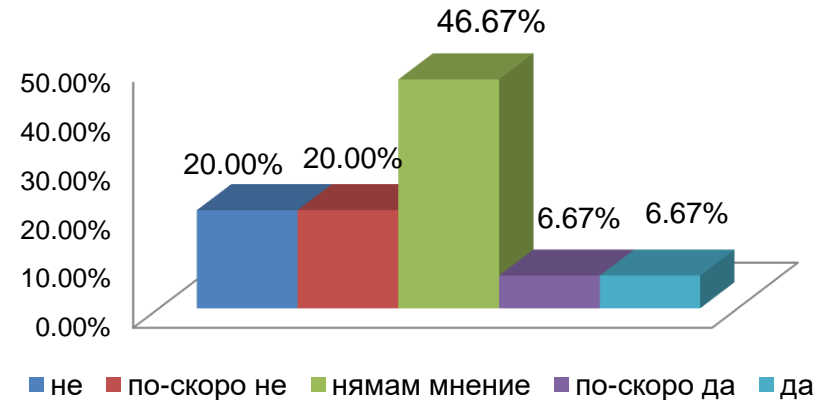


# „NON SIBI, SED OMNIBUS”

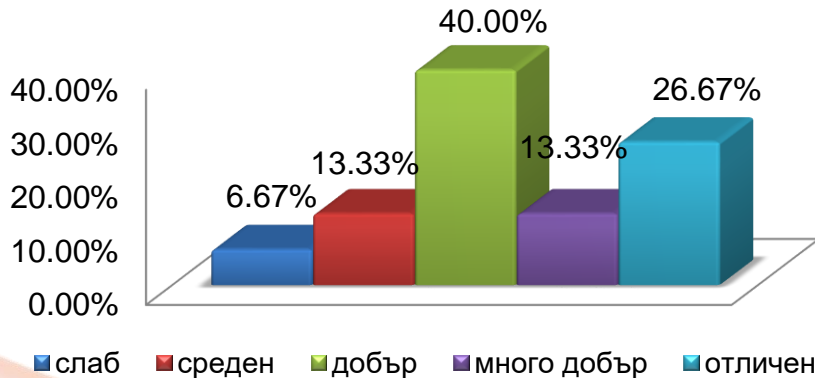
Разпределение на анкетираниите по пол (в %)



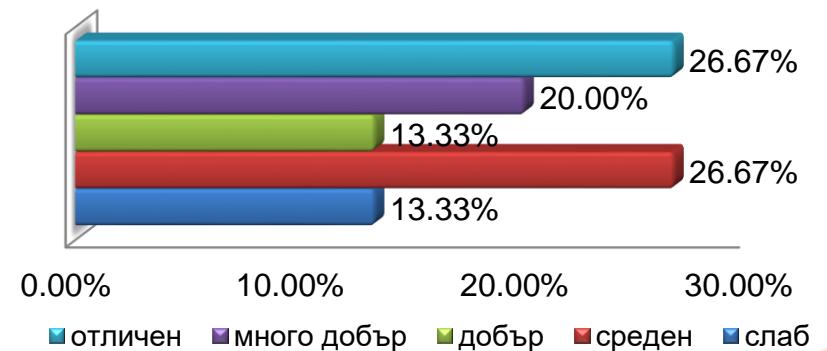
Задоволява ли Ви степента на Вашето участие при вземане на решения в основното звено (факултет, катедра)?



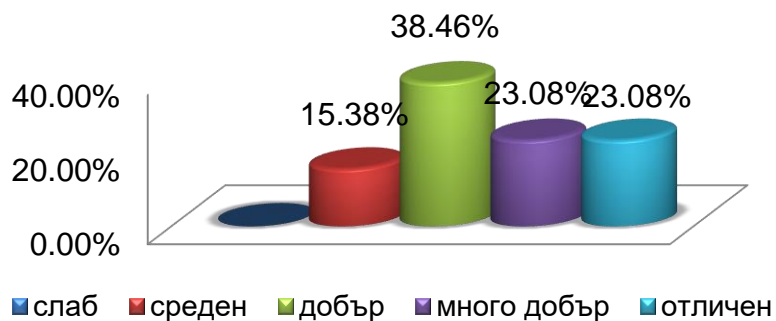
Как оценявате Университетската библиотека по следните показатели: Предлагани услуги?



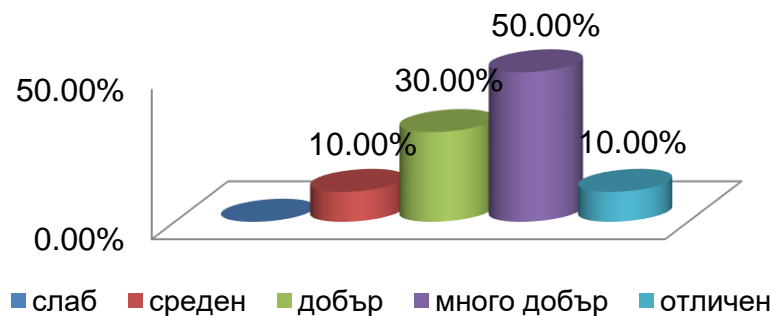
Как оценявате Университетската библиотека по следните показатели: Работното време?



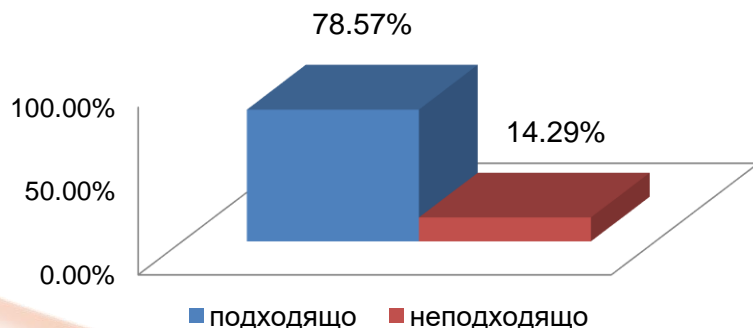
Как оценявате работата и качеството на административното и техническото обслужване от Финансово-счетоводен отдел – касово обслужване при заплащане на семестриални и други такси ?



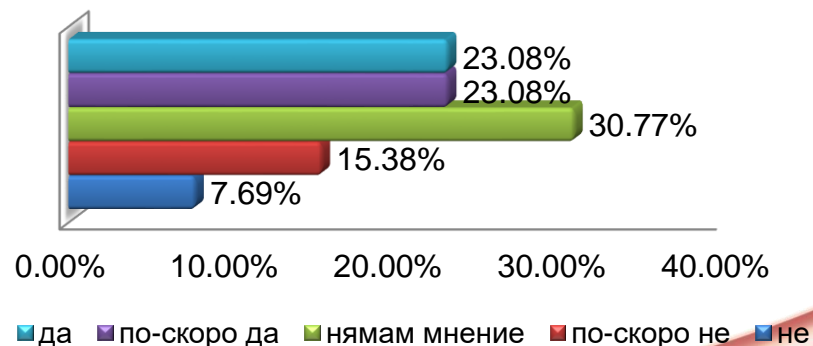
Как оценявате работата и качеството на административното и техническото обслужване от Научноизследователско направление- при участие в проекти и разработки ?



Как оценявате работно време на обслужващите звена ?



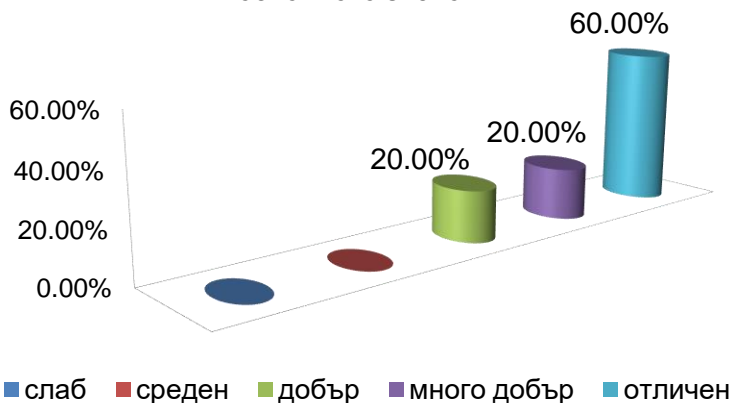
Студентският съвет подкрепя ли Вашите права и искания във връзка с административното обслужване и условията за труд и самоизява ?



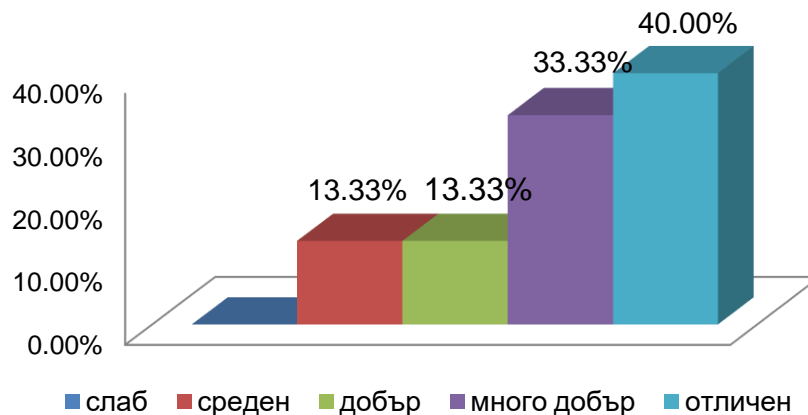


# „NON SIBI, SED OMNIBUS”

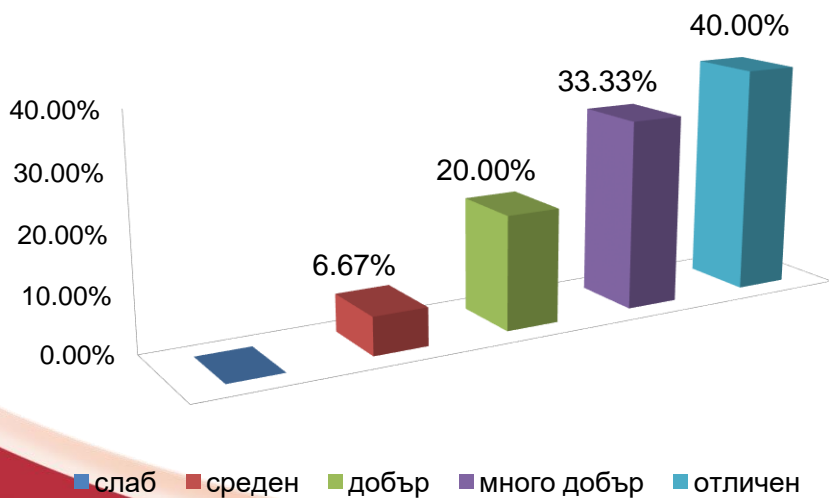
Как оценявате работата на служителите и качеството на обслужване в канцеларията на основното звено ?



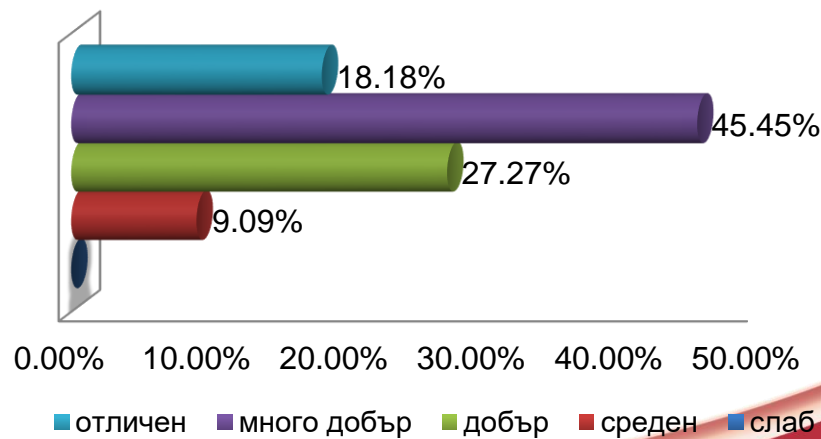
Как оценявате трудовата дисциплина на служителите в основното звено ?



Как оценявате трудовата дисциплина на преподавателите ?



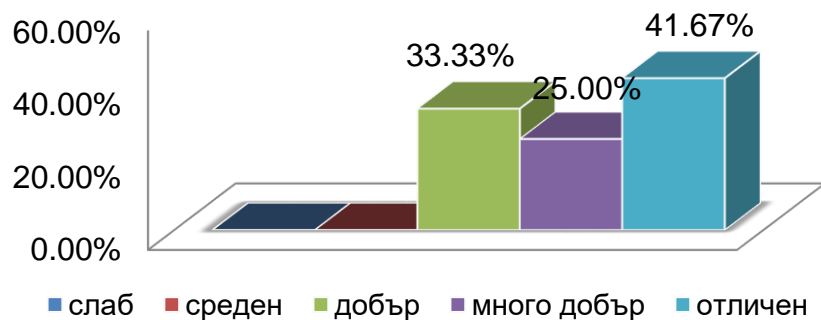
Как оценявате работата и качеството на административното и техническото обслужване от Финансово-счетоводен отдел – сектор “Стипендии” ?



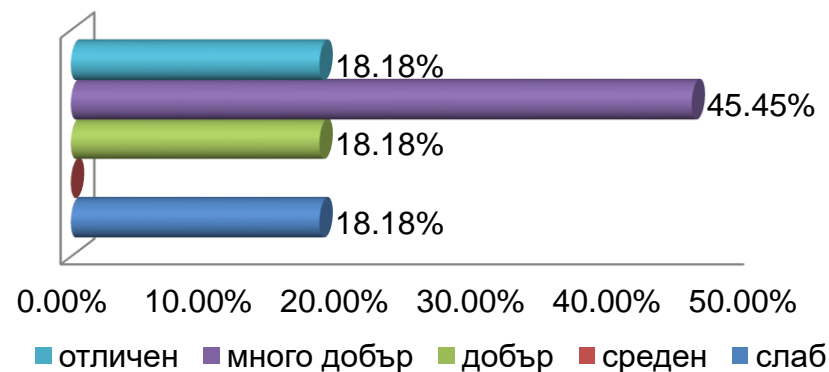


# "NON SIBI, SED OMNIBUS"

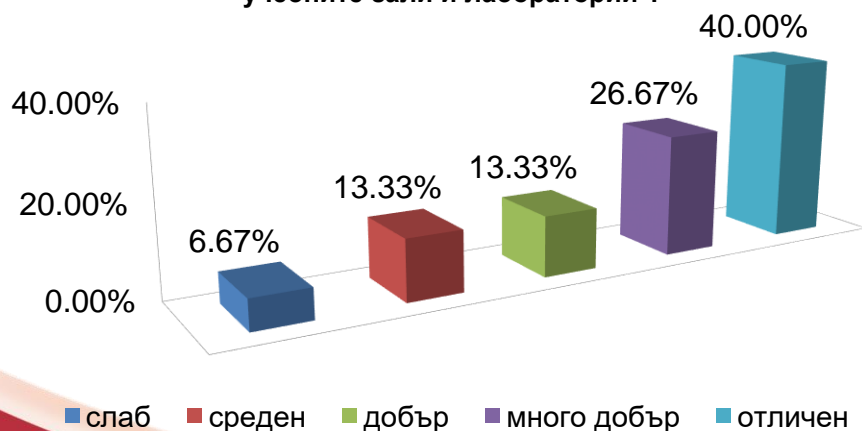
Как оценявате работата и качеството на административното и техническото обслужване от Инспектор "Студентски общезития и столове" ?



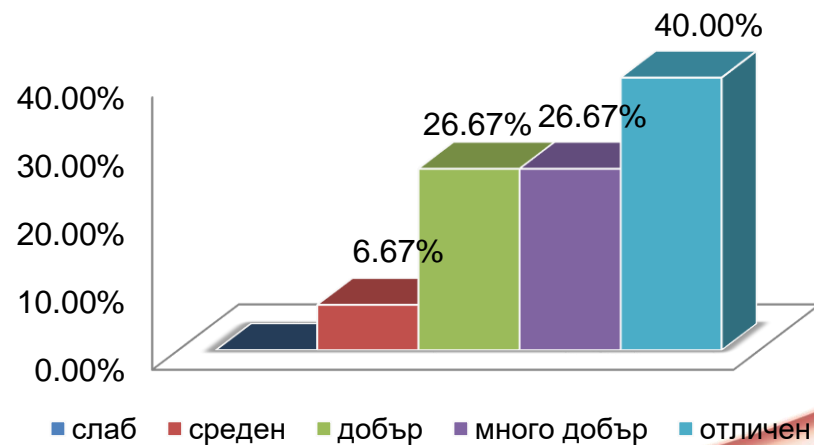
Как оценявате работата и качеството на административното и техническото обслужване от Технически средства за обучение ?



Как оценявате следните дейности и условия: Наличие на безопасни и здравословни условия на труд в учебните зали и лаборатории ?



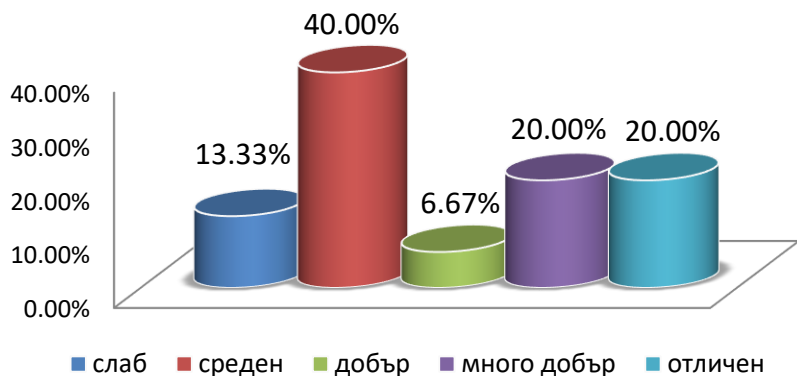
Как оценявате следните дейности и условия: Възможности за спортуване ?



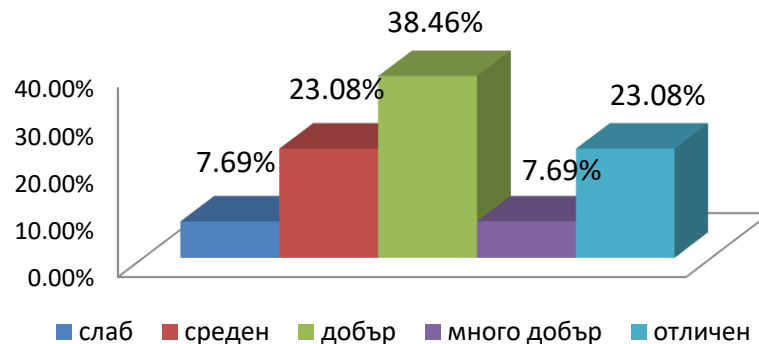


# „NON SIBI, SED OMNIBUS”

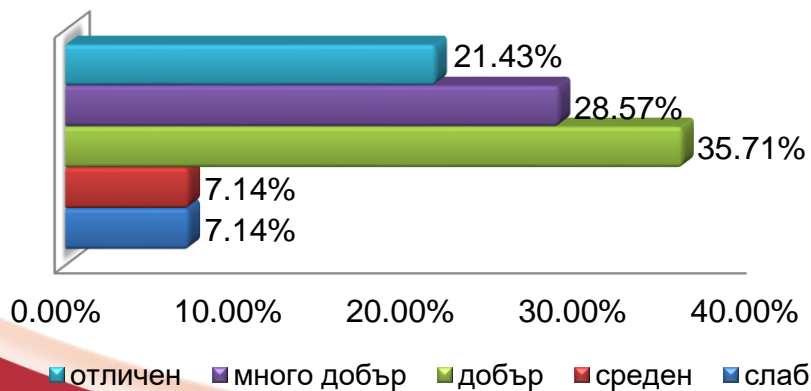
Как оценявате Университетската библиотека по следните показатели:  
Качество на обслужване?



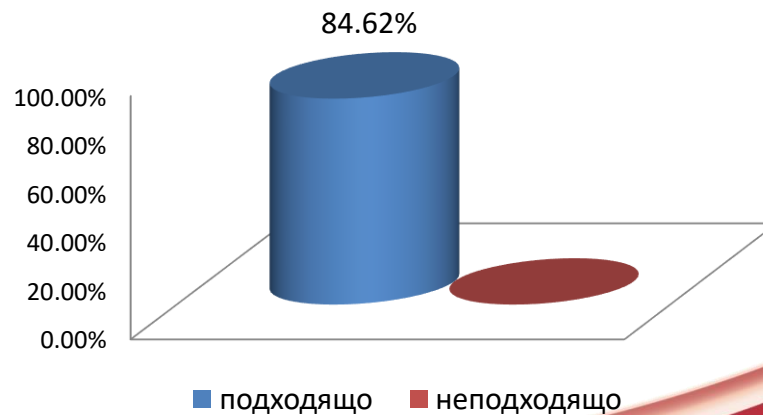
Как оценявате Университетската библиотека по следните показатели: Налични фондове?



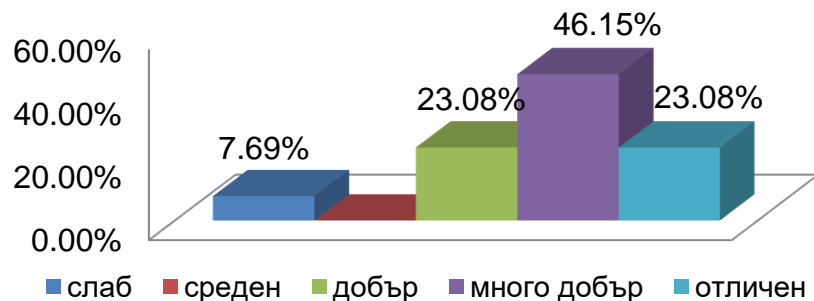
Как оценявате следните дейности и условия:  
Възможности за самоизява в студентските състави ?



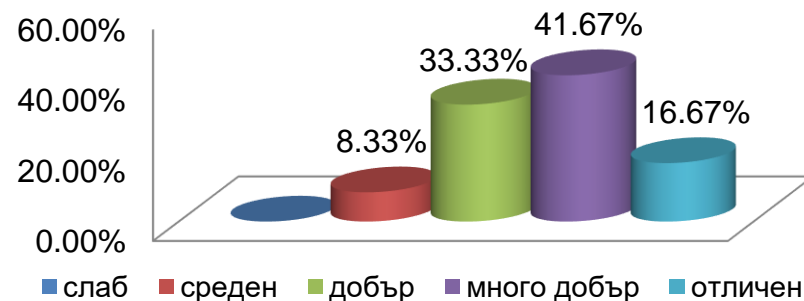
Как оценявате работно време на канцеларията на основното звено?



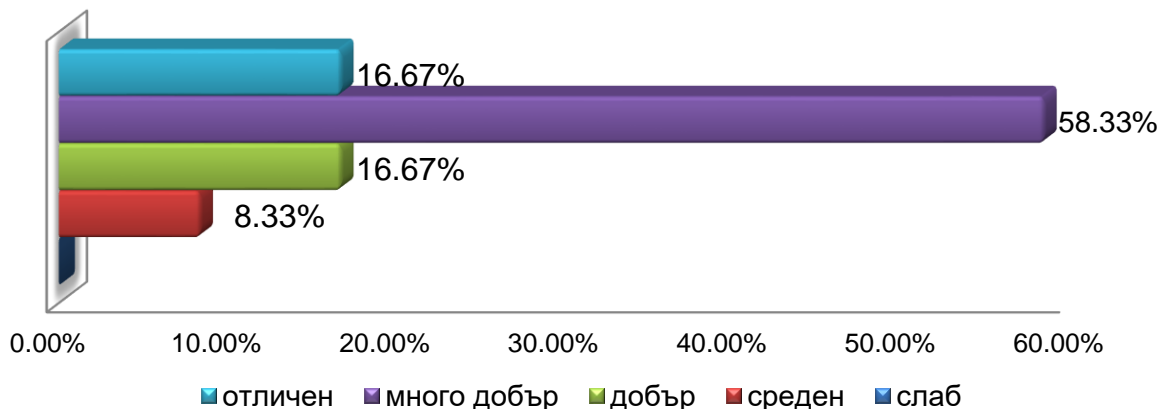
Как оценявате работата и качеството на административното и техническото обслужване от Библиотека и информационен център?



Как оценявате работата и качеството на административното и техническото обслужване от Международно сътрудничество (при участие в международни образователни програми)?



Как оценявате работата и качеството на административното и техническото обслужване от Учебен сектор?





**„NON SIBI, SED OMNIBUS“**

## **ИЗВОДИ**

**През 2016 г. е направено анкетно проучване на студентското мнение за административното обслужване и за условията за труд и самоизява на студенти от специалност „Опазване и контрол на общественото здраве“, I - ри курс, ОКС „Бакалавър“.**

- ✓ **Разпределение на студентите по пол: мъж – 20%, жена – 80%;**
- ✓ **Трудовата дисциплина на служителите в основното звено е оценена с отлична оценка от 40% от анкетиранияте студенти;**
- ✓ **Според 14% от респондентите, степента на участието им при вземане на решения в основното звено (факултет, катедра) отговаря на техните изисквания. Не са доволни от степента на участие при вземане на решения 40% от студентите;**
- ✓ **Оценката за работата на служителите и качеството на обслужване в канцеларията на основното звено е отлична за 60% от анкетиранияте лица;**
- ✓ **По шестобалната система трудовата дисциплина на преподавателите е оценена с „отличен“ (40%);**
- ✓ **Като подходящо е определено работното време на канцеларията на основното звено от 85%;**





**„NON SIBI, SED OMNIBUS“**

## **ИЗВОДИ**

- ✓ Мнението за наличните фондове на Университетската библиотека по шестобалната система са както следва: „добър“ – **38%**, „отличен“ – **23%**;
- ✓ Според **40%** от анкетираните студенти предлаганите услуги от Университетската библиотека са **добри**. Работното време се определя като напълно отговарящо на нуждите според **27%** от студентите;
- ✓ Работата и качеството на касовото обслужване при заплащане на семестриални и други такси е оценено с максимална оценка от **23%**. Финансово-счетоводен отдел – сектор „Стипендии“ бива оценен **много добре** от **45%** от анкетираните лица;
- ✓ Обслужването от Инспектор „Студентски общежития и столове“ се одобрява от **42%**;
- ✓ Техническите средства за обучение, получават много добра оценка от **45%** от анкетираните;
- ✓ Административно и техническото обслужване от Университетската библиотека и информационния център се одобрява в голяма степен от **46%** от анкетираните студенти;



**„NON SIBI, SED OMNIBUS“**

## **ИЗВОДИ**

- ✓ *Работното време на обслужващите звена е подходящо според **79%** от студентите;*
- ✓ ***23%** заявяват, че Студентският съвет подкрепя техните права и искания във връзка с административното обслужване и условията за труд и самоизява;*
- ✓ *Наличието на **отлични**, безопасни и здравословни условия на труд в учебните зали и лаборатории се потвърждава от **40%** от анкетираните лица;*
- ✓ *Възможностите за спортуване са отлични (**40%**). Предоставяните възможности за самоизява се определят като добри от (**36%**);*
- ✓ *Качеството на обслужване на Университетската библиотека се смята за **отлично** от **20%**, други **40%** го намират за **средно**;*
- ✓ *Много добра е оценката, която се дава на Учебен сектор от **56%** от анкетираните;*
- ✓ *Нужно е да се повиши информираността на студентите, относно работата на Студентският съвет и неговата роля на посредник при отстояване на техните права и искания;*