



„NON SIBI, SED OMNIBUS“

УНИВЕРСИТЕТСКИ АНКЕТИ – 2016

**01-07 ПРОУЧВАНЕ НА СТУДЕНТСКОТО МНЕНИЕ ЗА
АДМИНИСТРАТИВНОТО ОБСЛУЖВАНЕ И УСЛОВИЯТА
ЗА ТРУД И САМОИЗЯВА**

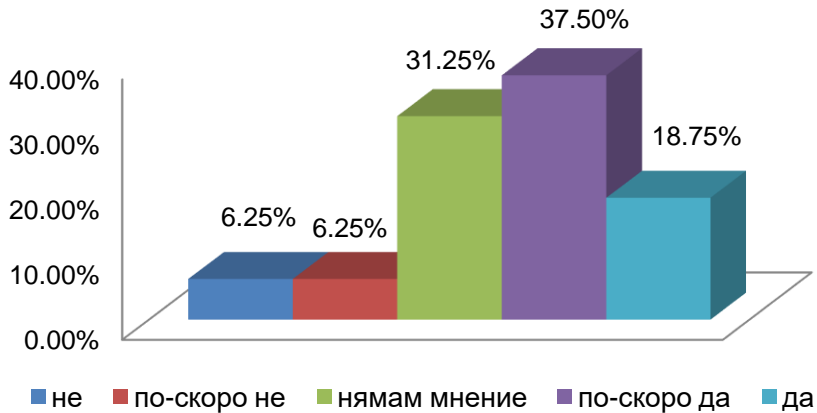
**СПЕЦИАЛНОСТ „ОБЩЕСТВЕНО ЗДРАВЕ И ЗДРАВЕН МЕНИДЖМЪНТ“
I-РИ КУРС , ОКС „МАГИСТЪР“**

АНКЕТИРАНИ – 17 бр.

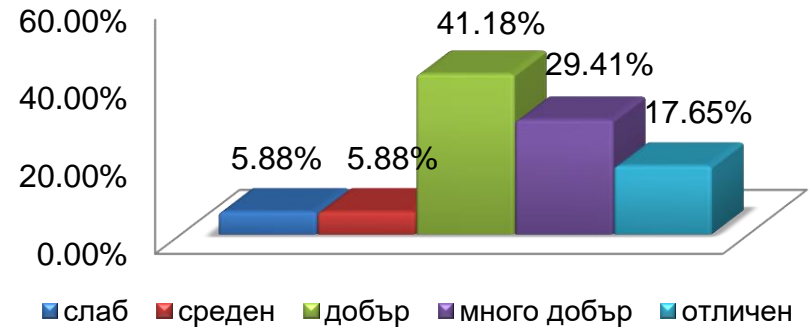


„NON SIBI, SED OMNIBUS“

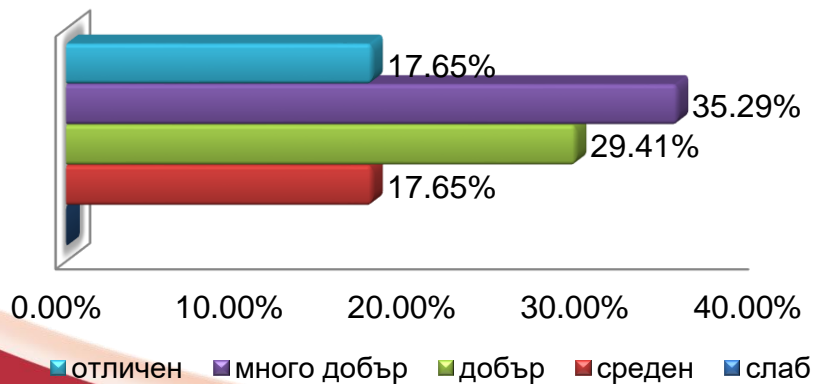
Задоволява ли Ви степента на Вашето участие при вземане на решения в основното звено (факултет, катедра)?



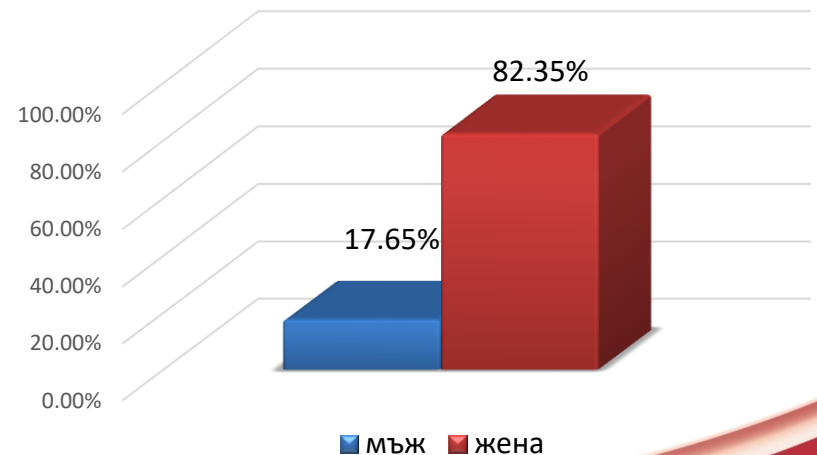
Как оценявате Университетската библиотека по следните показатели: Предлагани услуги?



Как оценявате Университетската библиотека по следните показатели: Работното време?



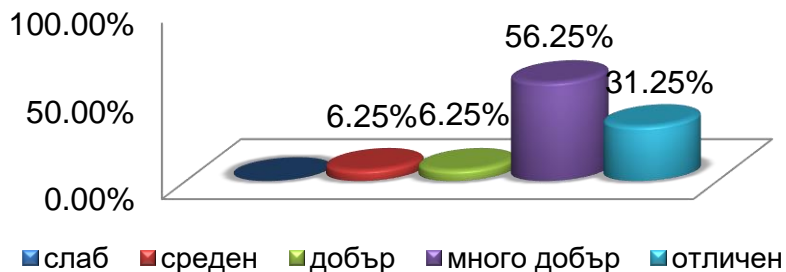
Разпределение на анкетираните по пол (в %)



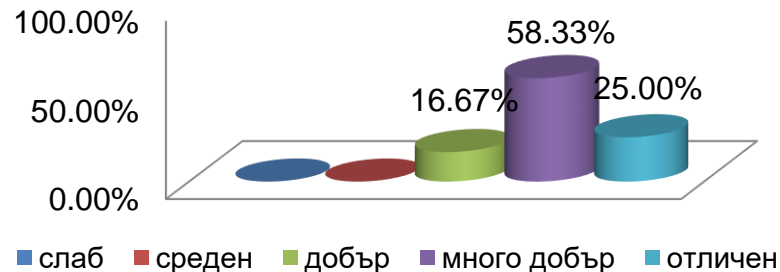


"NON SIBI, SED OMNIBUS"

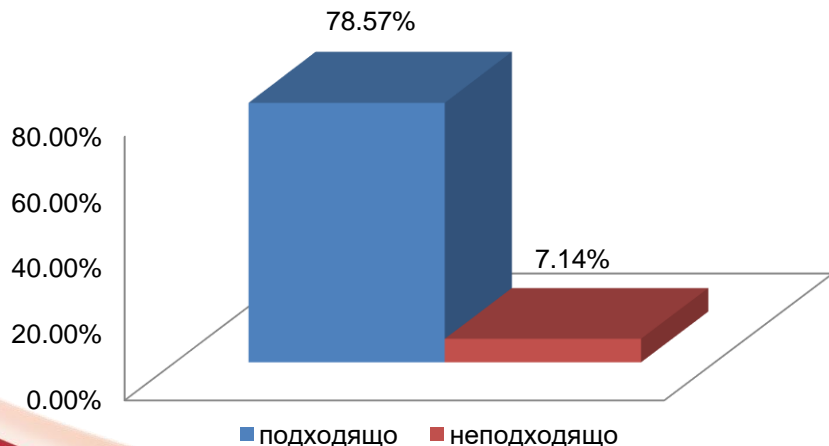
Как оценявате работата и качеството на административното и техническото обслужване от Финансово-счетоводен отдел – касово обслужване при заплащане на семестриални и други такси ?



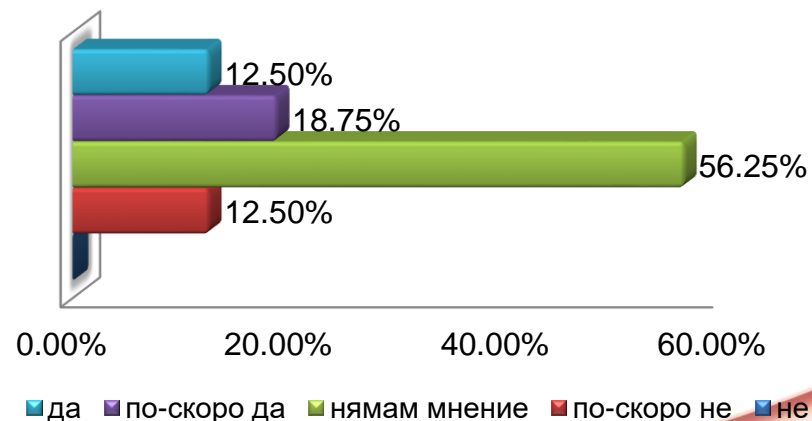
Как оценявате работата и качеството на административното и техническото обслужване от Научноизследователско направление- при участие в проекти и разработки ?



Как оценявате работно време на обслужващите звена?



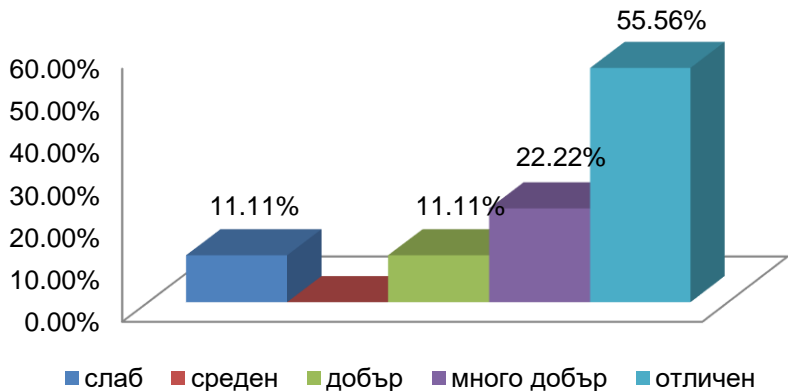
Студентският съвет подкрепя ли Вашите права и искания във връзка с административното обслужване и условията за труд и самоизява ?



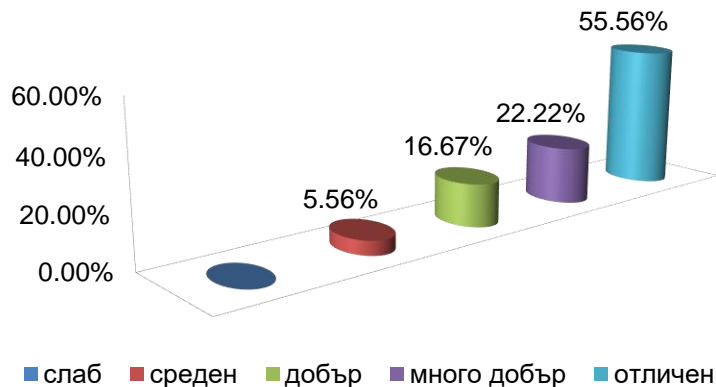


„NON SIBI, SED OMNIBUS”

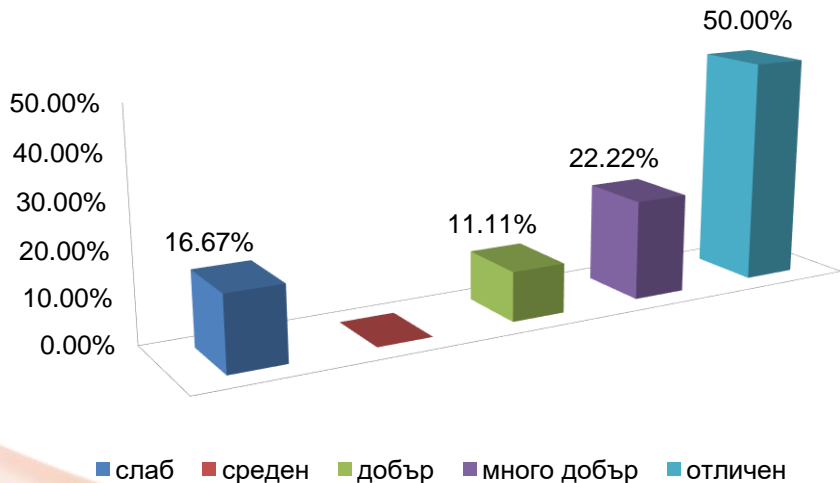
Как оценявате трудовата дисциплина на служителите в основното звено ?



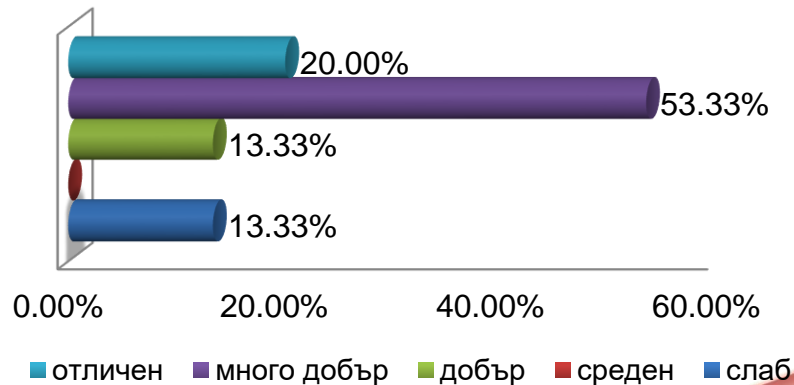
Как оценявате работата на служителите и качеството на обслужване в канцеларията на основното звено ?



Как оценявате трудовата дисциплина на преподавателите ?



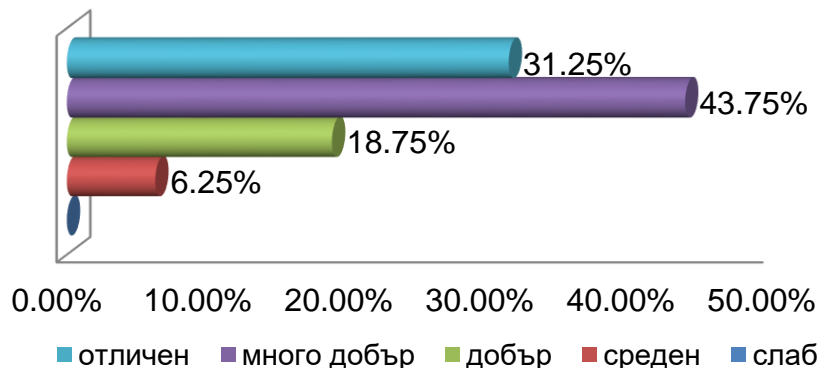
Как оценявате работата и качеството на административното и техническото обслужване от Финансово-счетоводен отдел – сектор “Стипендии” ?



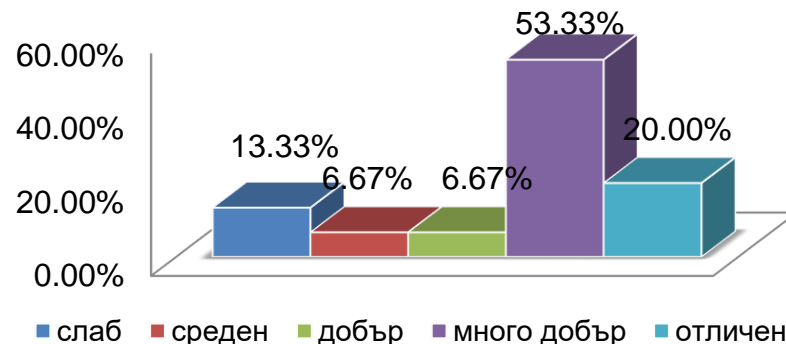


"NON SIBI, SED OMNIBUS"

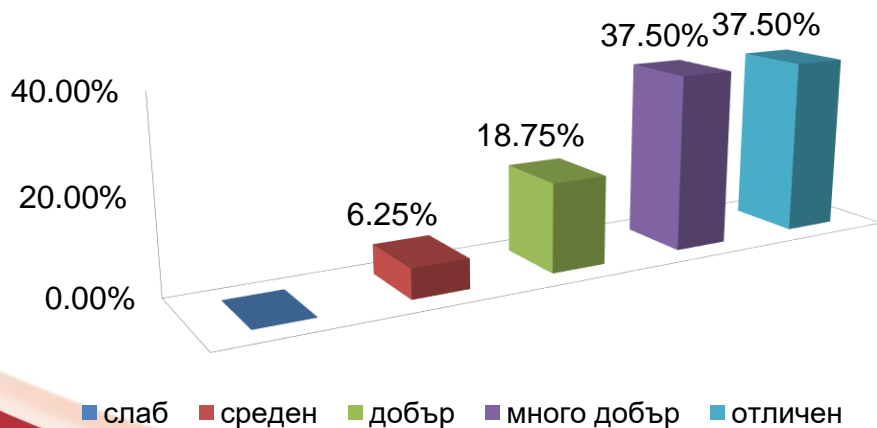
Как оценявате работата и качеството на административното и техническото обслужване от Технически средства за обучение ?



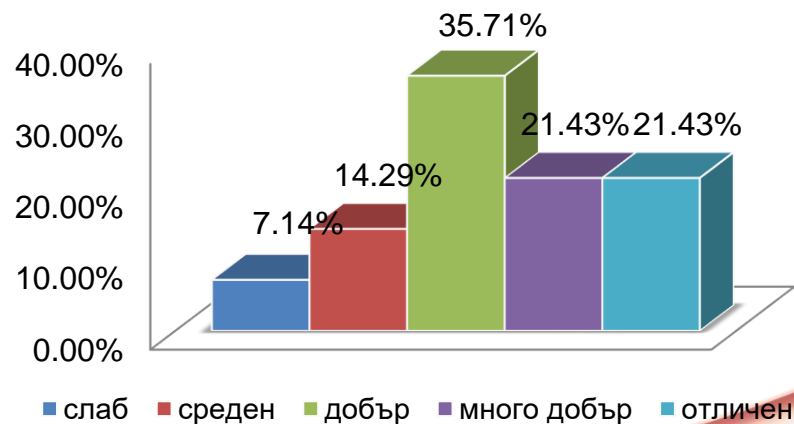
Как оценявате работата и качеството на административното и техническото обслужване от Инспектор "Студентски общежития и столове" ?



Как оценявате следните дейности и условия: Наличие на безопасни и здравословни условия на труд в учебните зали и лаборатории ?



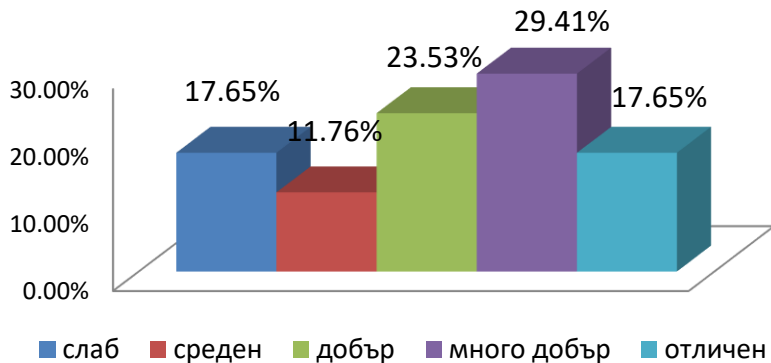
Как оценявате следните дейности и условия: Възможности за спортуване ?



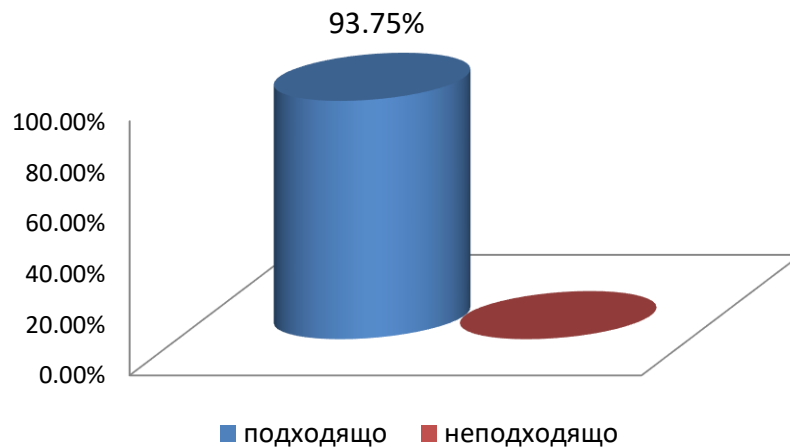


"NON SIBI, SED OMNIBUS"

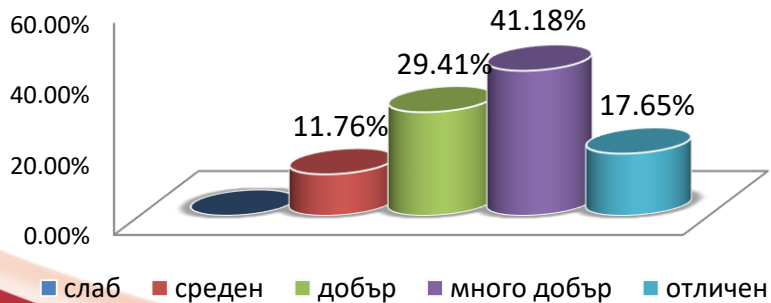
Как оценявате Университетската библиотека по следните показатели: Налични фондове?



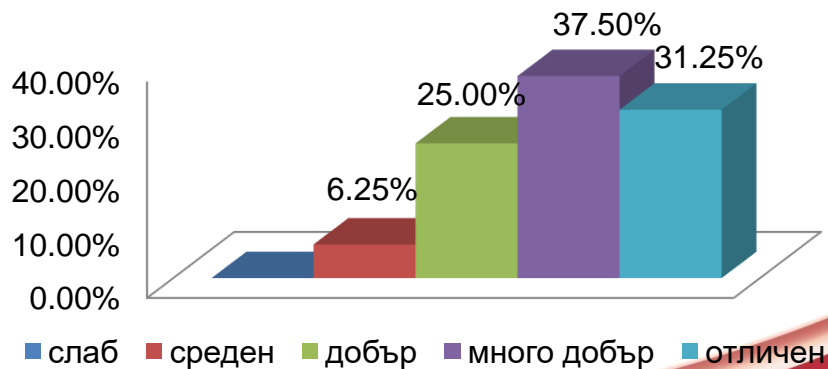
Как оценявате работно време на канцеларията на основното звено?



Как оценявате Университетската библиотека по следните показатели: Качество на обслужване?



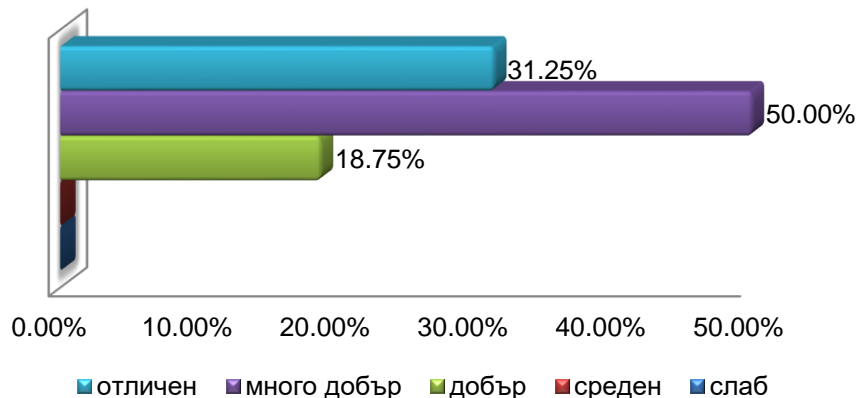
Как оценявате работата и качеството на административното и техническото обслужване от Библиотека и информационен център?



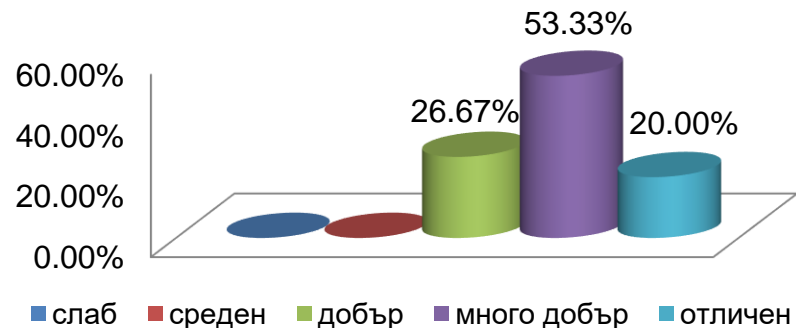


„NON SIBI, SED OMNIBUS“

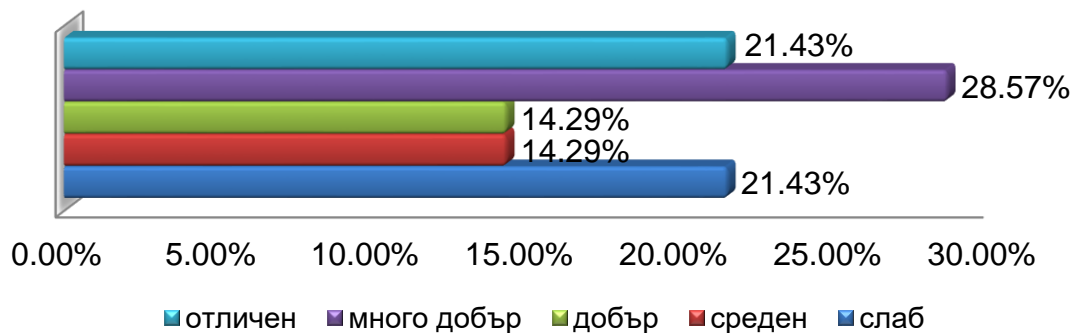
Как оценявате работата и качеството на административното и техническото обслужване от Учебен сектор ?



Как оценявате работата и качеството на административното и техническото обслужване от Международно сътрудничество (при участие в международни образователни програми) ?



Как оценявате следните дейности и условия: Възможности за самоизява в студентските състави ?





„NON SIBI, SED OMNIBUS“

ИЗВОДИ

През 2016 г. е направено анкетно проучване на студентското мнение за административното обслужване и за условията за труд и самоизява на студенти от специалност „Обществено здраве и здравен мениджмънт“, I - ри курс, ОКС „Магистър“.

- ✓ **Разпределение на студентите по пол: мъж – 18%, жена – 82%;**
- ✓ **Трудовата дисциплина на служителите в основното звено е оценена с отлична оценка от 56% от анкетираните студенти;**
- ✓ **Според 57% от респондентите, степента на участието им при вземане на решения в основното звено (факултет, катедра) отговаря на техните изисквания. Не са доволни от степента на участие при вземане на решения 12% от студентите;**
- ✓ **Оценката за работата на служителите и качеството на обслужване в канцеларията на основното звено е отлична за 56% от анкетираните лица;**
- ✓ **По шестобалната система трудовата дисциплина на преподавателите е оценена с „отличен“ (50%);**
- ✓ **Като подходящо е определено работното време на канцеларията на основното звено от 94%;**



„NON SIBI, SED OMNIBUS“

ИЗВОДИ

- ✓ Мнението за наличните фондове на Университетската библиотека по шестобалната система са както следва: „ много добър“ – **29%**, „отличен“ – **18%**;
- ✓ Според **41%** от анкетиранияте, предлаганите услуги от Университетската библиотека са **добри**. Работното време се определя като много удобно за нуждите на **35%** от студентите;
- ✓ Работата и качеството на касовото обслужване при заплащане на семестриални и други такси е оценено с много висока оценка от **56%**. Финансово-счетоводен отдел – сектор „Стипендии“ също бива оценен **много добре** от **53%** от анкетиранияте лица;
- ✓ Обслужването от Инспектор „Студентски общежития и столове“ се определя като много добро от **53%** от анкетиранияте студенти;
- ✓ Техническите средства за обучение, получават много добра оценка от **44%** от анкетиранияте;
- ✓ Административно и техническото обслужване от Университетската библиотека и информационния център е добро според **38%** от анкетиранияте студенти;



„NON SIBI, SED OMNIBUS“

ИЗВОДИ

- ✓ *Работното време на обслужващите звена е подходящо според **79%** от студентите;*
- ✓ ***32%** заявяват, че Студентският съвет подкрепя техните права и искания във връзка с административното обслужване и условията за труд и самоизява. **56%** нямат мнение по въпроса;*
- ✓ *Наличието на **отлични**, безопасни и здравословни условия на труд в учебните зали и лаборатории се потвърждава от **38%** от анкетираните лица;*
- ✓ *Възможностите за спортуване са отлични (**21%**). Предоставяните възможности за самоизява се определят като много добри от (**29%**);*
- ✓ *Качеството на обслужване на Университетската библиотека се смята за **отлично** от **18%**, други **41%** го намират за **много добро**;*
- ✓ *Много добра е оценката, която се дава на Учебен сектор от **50%** от анкетираните;*
- ✓ *Нужно е да се повиши информираността на студентите, относно работата на Студентският съвет и неговата роля на посредник при отстояване на техните права и искания;*