



**„NON SIBI, SED OMNIBUS“**

## УНИВЕРСИТЕТСКИ АНКЕТИ – 2017

### 01-07 ПРОУЧВАНЕ НА СТУДЕНТСКОТО МНЕНИЕ ЗА АДМИНИСТРАТИВНОТО ОБСЛУЖВАНЕ И УСЛОВИЯТА ЗА ТРУД И САМОИЗЯВА

СТУДЕНТИ ОТ СПЕЦИАЛНОСТ: **„МЕДИЦИНА“** И **„ФАРМАЦИЯ“**

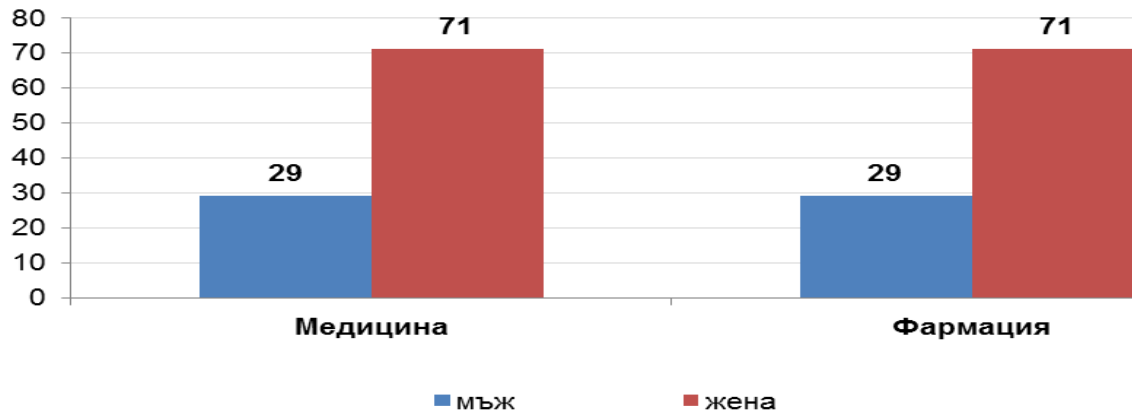
КУРС	ДАТА НА ПРОВЕЖДАНЕ НА АНКЕТАТА	АНКЕТИРАНИ ЛИЦА
МЕДИЦИНА <b>III-ТИ КУРС</b>	19.09.2017	57
ФАРМАЦИЯ <b>I-ВИ КУРС</b>	30.03.2017	24

1. Общо анкетирани лица – **81 бр.**
2. Резултатите от проведеното анкетно проучване са дадени в проценти (%).

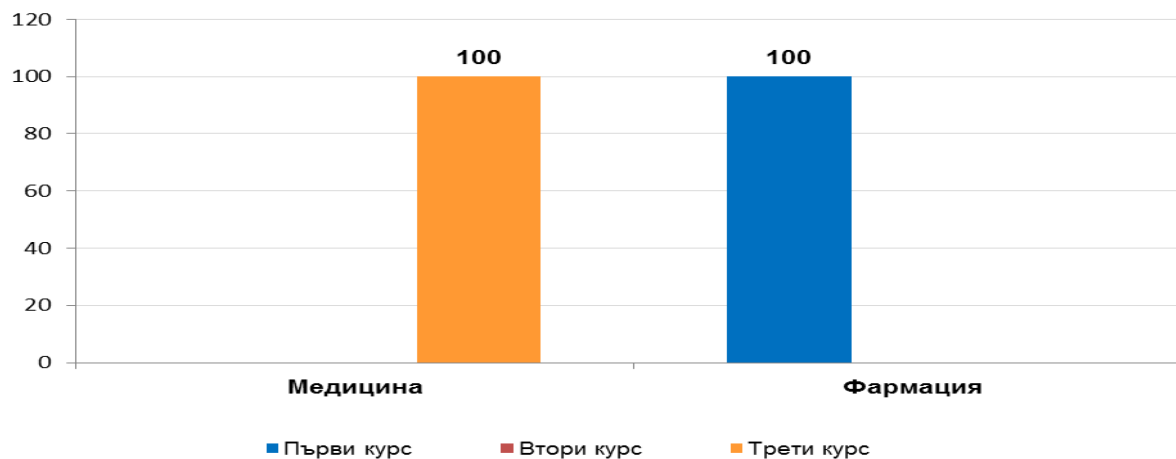


# "NON SIBI, SED OMNIBUS"

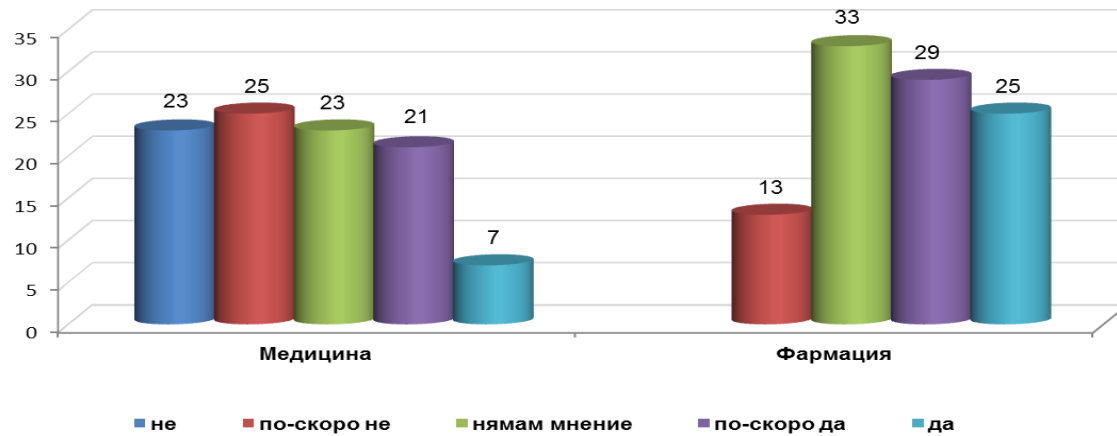
## 1. Разпределение на лицата според пол в %



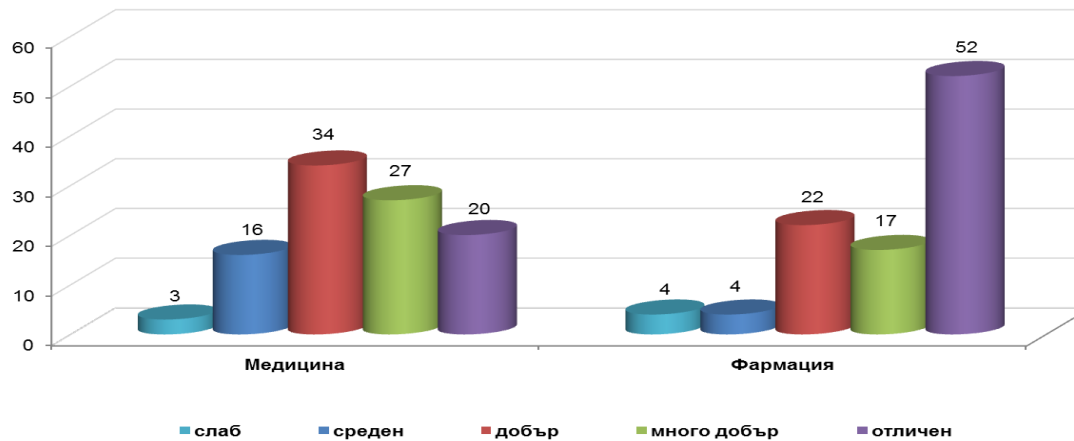
## 2. Структура на анкетираните лица според курса на обучение (%)



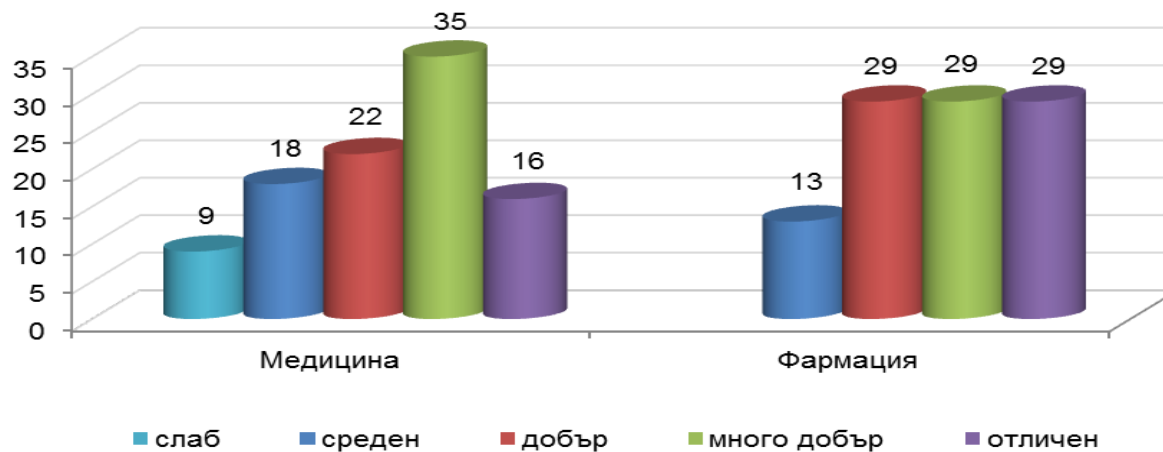
### 3. Задоволява ли Ви степента на Вашето участие при вземане на решения в основното звено (%)?



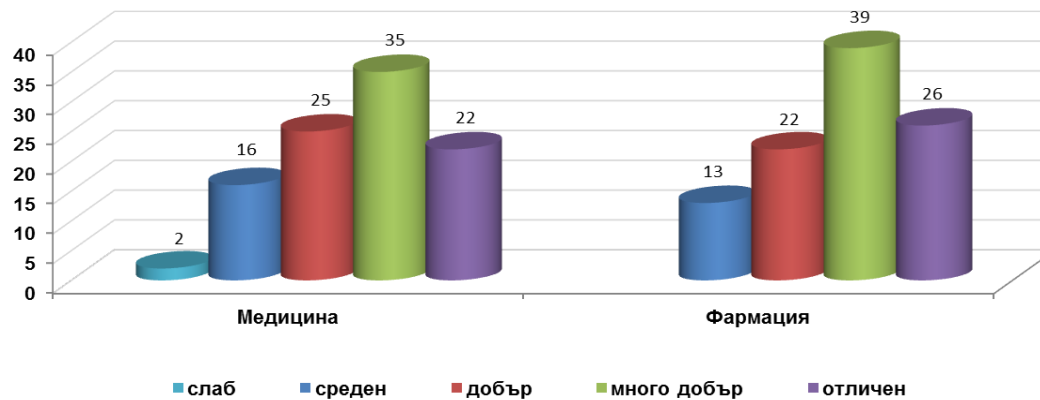
### 4.1. Как оценявате работата на служителите и качеството на обслужване в канцеларията на основното звено (%)?



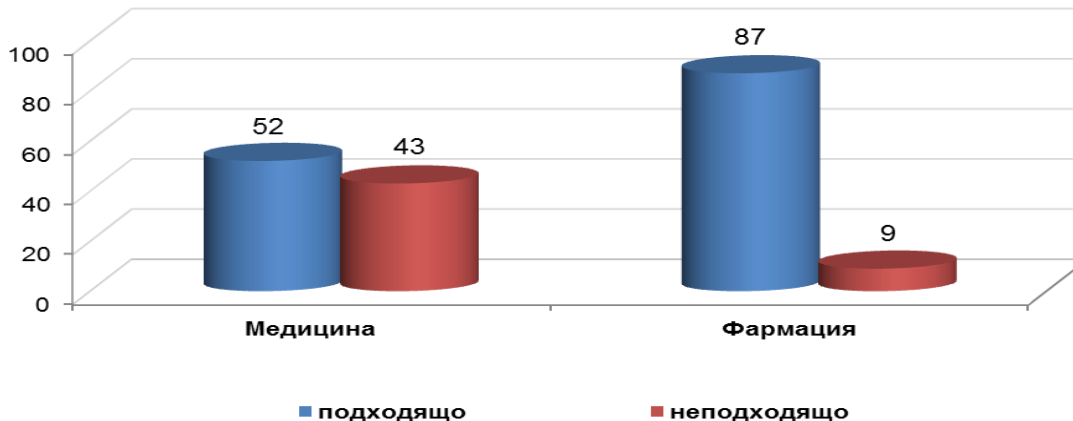
## 4.2. Как оценявате трудовата дисциплина на служителите в основното звено (%)?



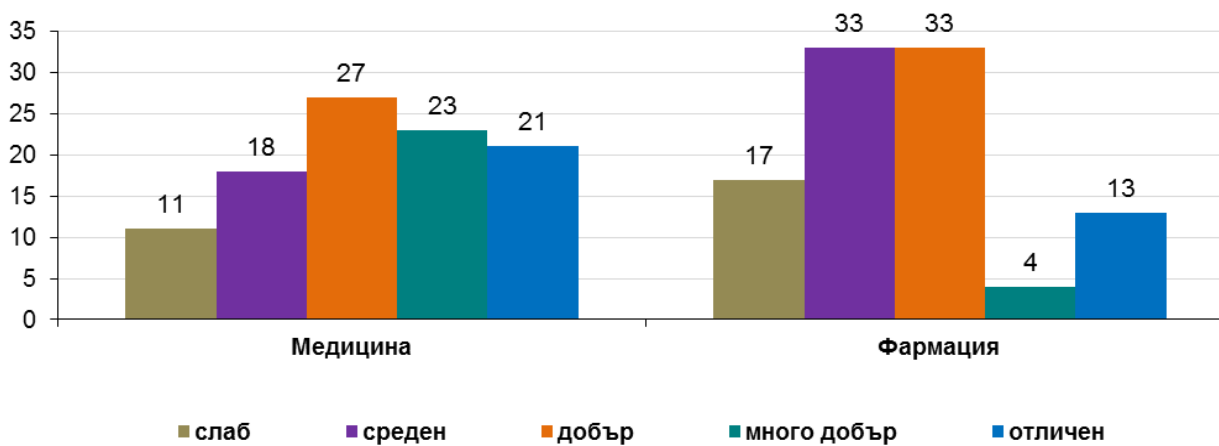
## 4.3. Как оценявате трудовата дисциплина на преподавателите (%)?



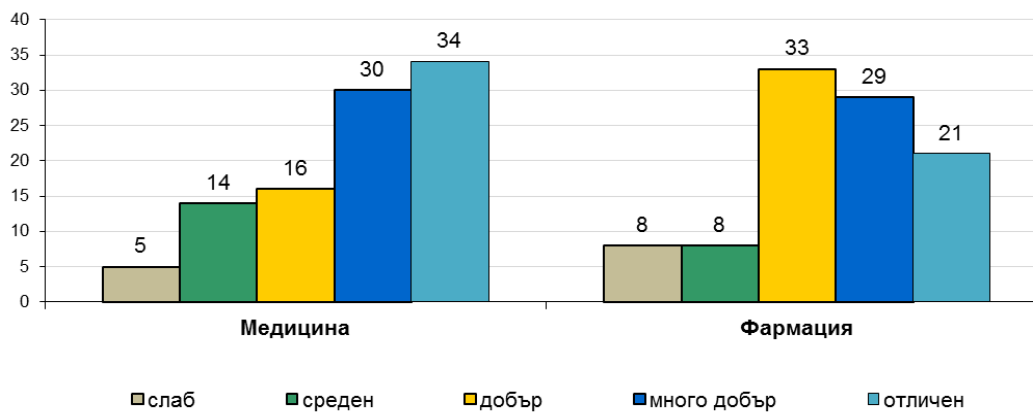
## 4.4. Как оценявате работното време на канцеларията на основното звено (%)?



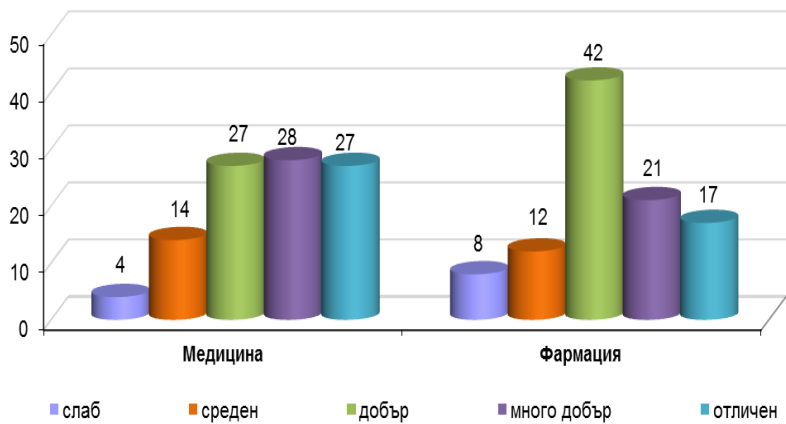
## 5.1. Как оценявате Университетската библиотека по налични фондове (%)?



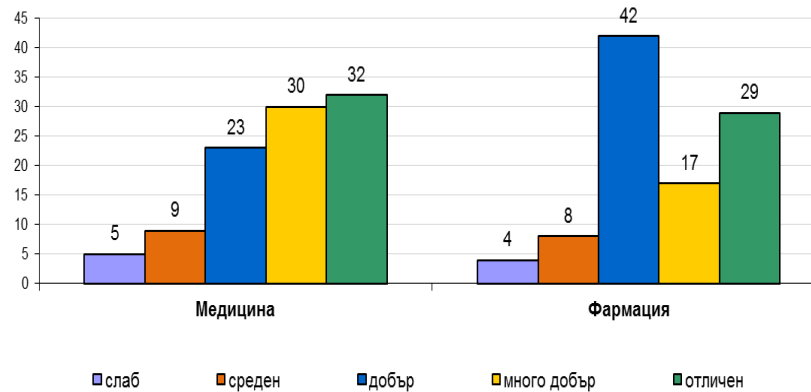
5.2. Как оценявате Университетската библиотека по качество на обслужване (%)?



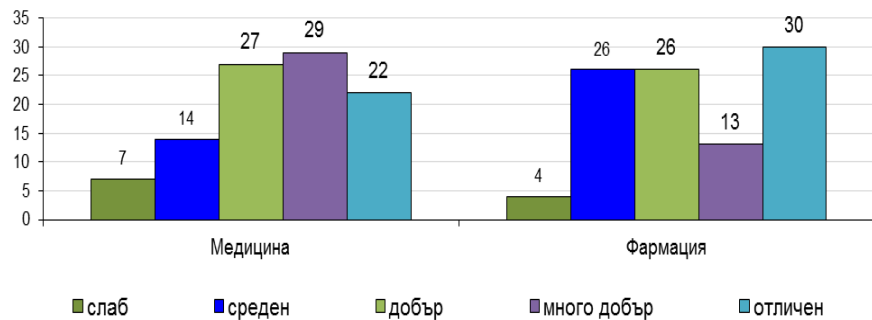
5.3. Как оценявате Университетската библиотека по предлагани услуги (%)?



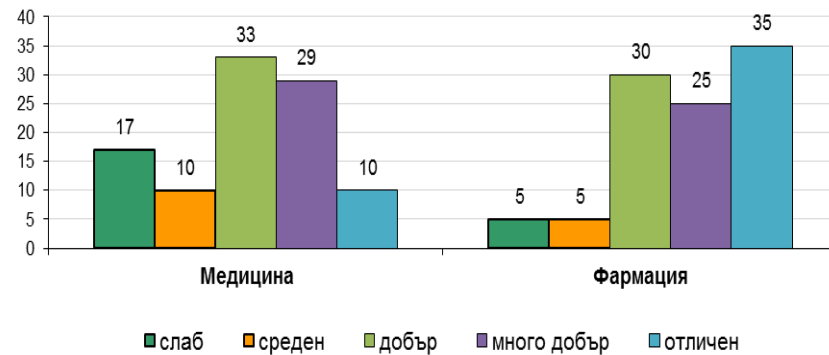
5.4. Как оценявате Университетската библиотека по работно време (%)?



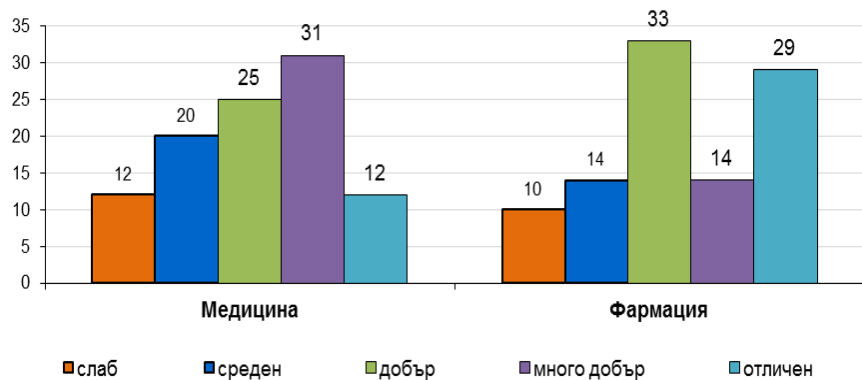
6.1. Как оценявате финансово-счетоводен отдел- касово обслужване при заплащане на семестриални и други такси (%)?



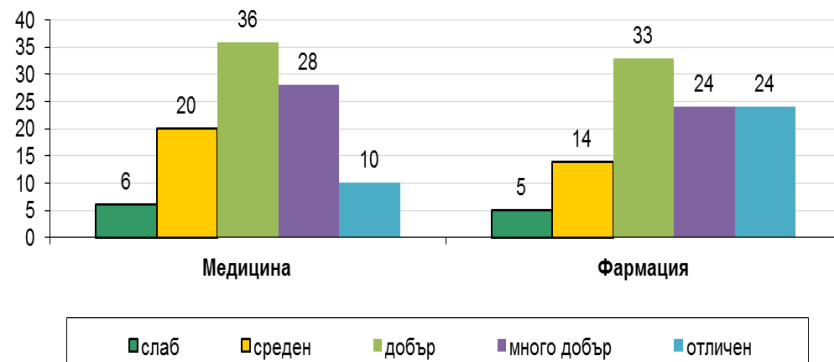
6.3. Как оценявате работата на Инспектор „Студентски обществения и столове (%)“?



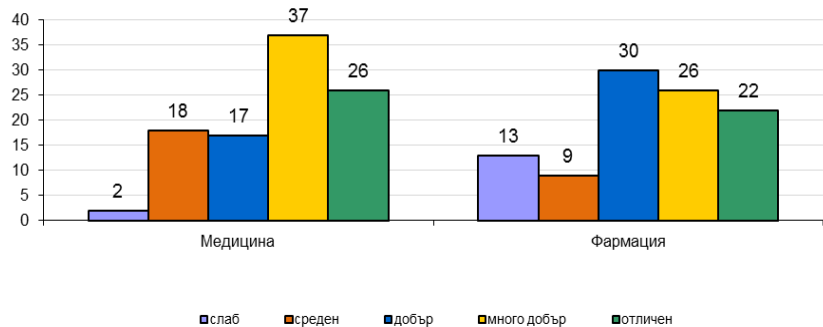
6.2. Как оценявате финансово-счетоводен отдел- сектор „Стипендии“ (%)?



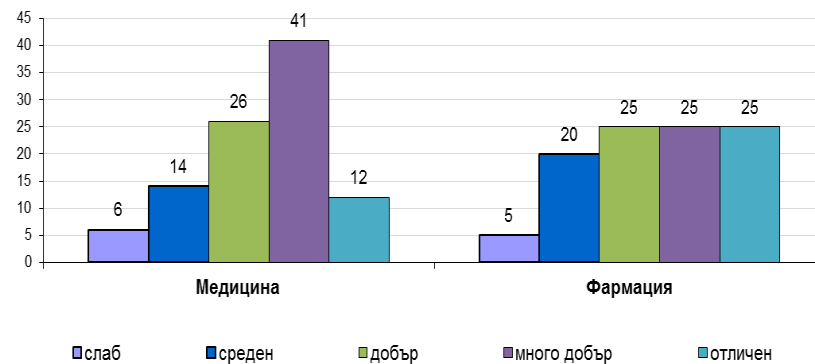
6.4. Как оценявате наличните технически средства за обучение?



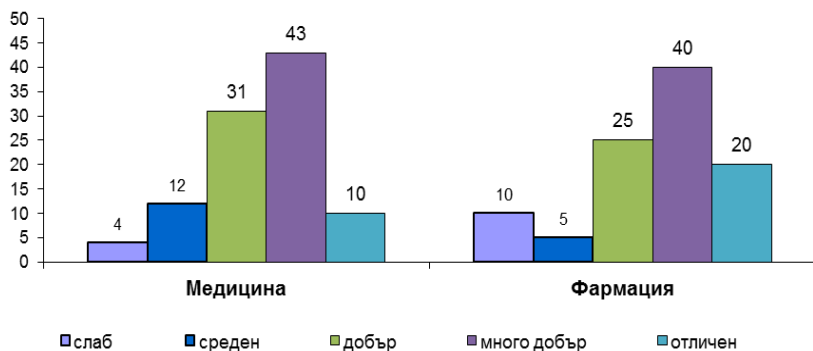
6.5. Как оценявате работата на Библиотеката и Информационния център?



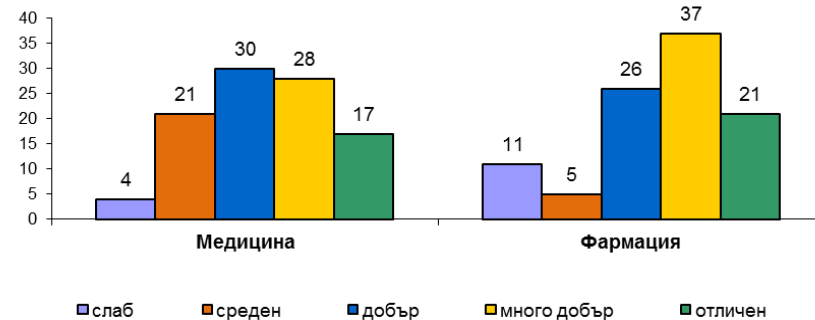
6.6. Как оценявате работата на Центъра по ЕИМС?



6.7. Как оценявате работата на Учебен сектор?

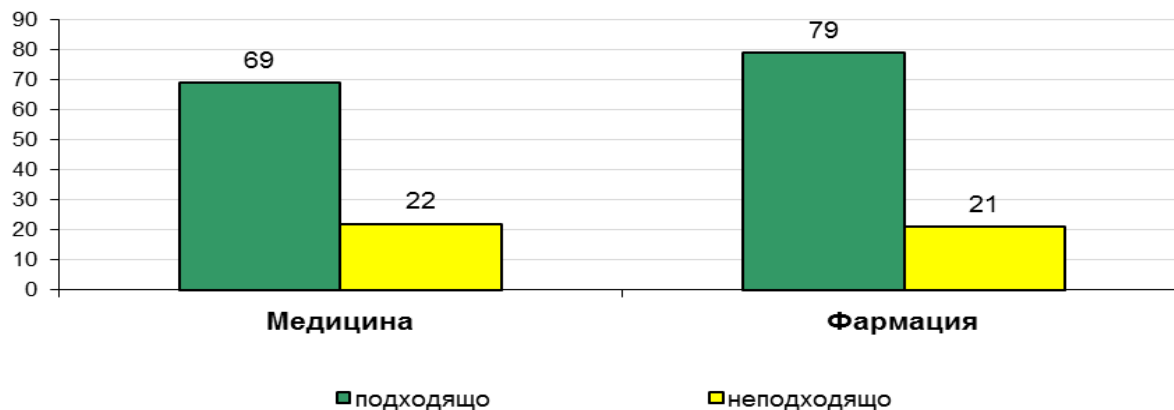


6.8. Как оценявате работата на Научноизследователския отдел?

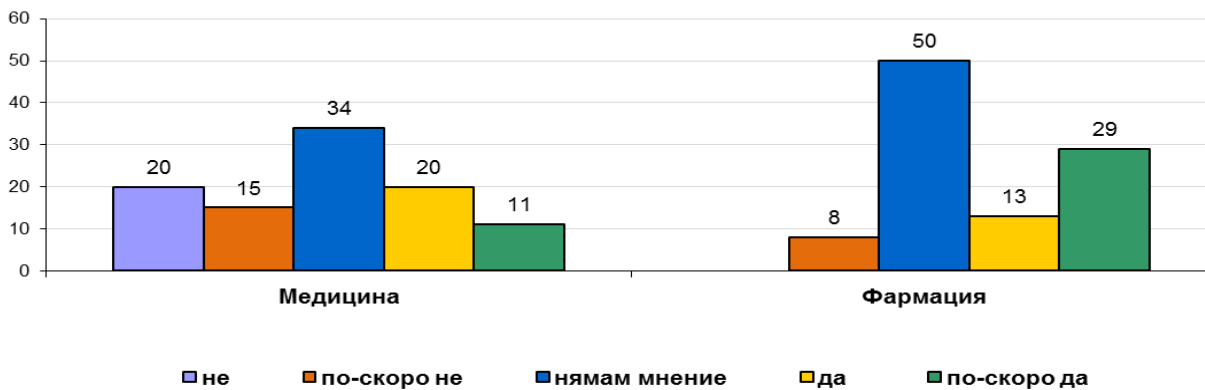




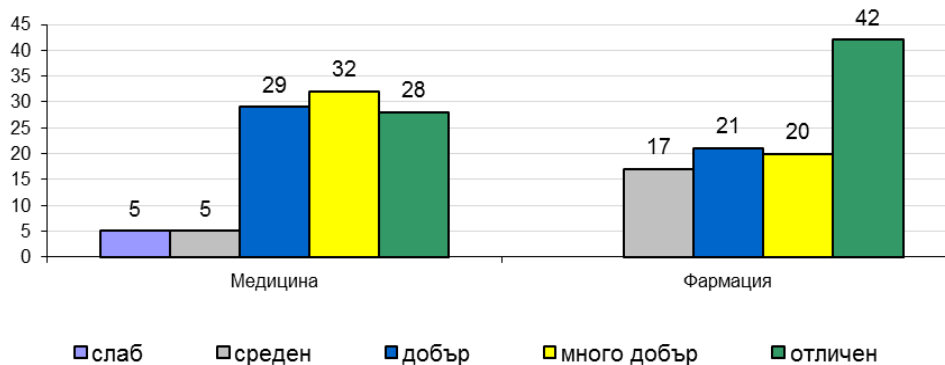
## 6.9. Как оценявате работното време на обслужващите звена?



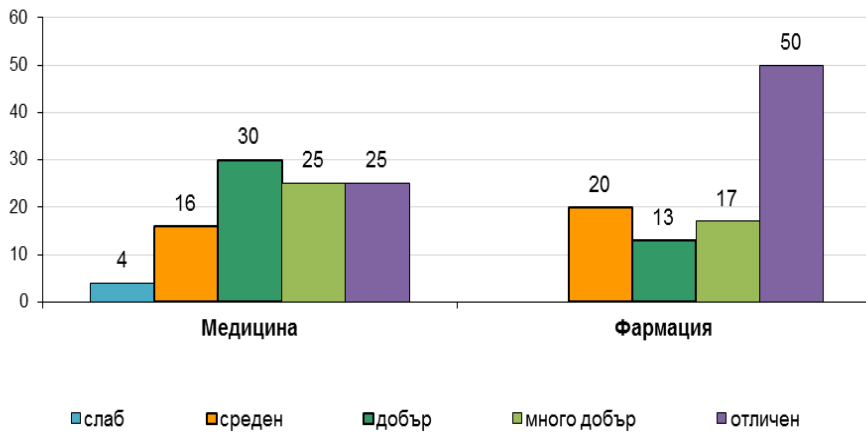
## 7. Студентският съвет подкрепя ли Вашите права и искания във връзка с административното обслужване и условията на труд и самоизява?



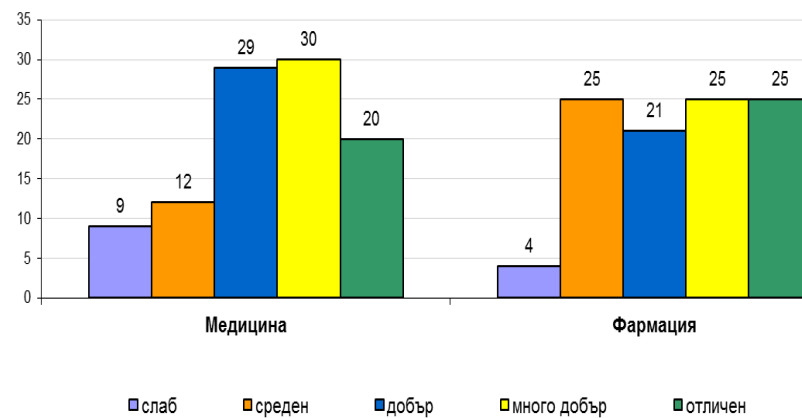
## 8.1. Как оценявате от гледна точка на безопасността наличните условия на труд в учебните зали и лаборатории?



## 8.2. Как оценявате наличните възможности за спортуване?



## 8.3. Как оценявате наличните възможности за самоизява в студентските състави?





**„NON SIBI, SED OMNIBUS“**

# Изводи

- **71%** от анкетираните са жени и **29%** мъже;
- Участието при вземане на решения в основното звено задоволява **41%** от анкетираните.
- Работата на служителите и качеството на обслужване в канцелариите на двете звена е оценено като **добро** според **28%** от анкетираните, а **36%** поставят **отлична** оценка.
- Трудовата дисциплина на служителите в основните звена е оценена от анкетираните като **много добра** от **32%**.
- Трудовата дисциплина на преподавателите в двете основни звена на МУ-Плевен е оценена като **много добра** според **37%** от анкетираните, а **24%** смятат, че тя е **отлична**.
- Работното време на канцелариите в основните звена според **70%** от анкетираните е **подходящо**, само **26%** смятат, че то е **неподходящо**.
- Според **30%** от анкетираните студенти наличните фондове на Университетската библиотека са **добри** и само **17%** смятат, че те са **отлични**.
- Качеството на обслужване в Университетската библиотека е оценено като **много добро** според **30%** от анкетираните.
- Работното време на Университетската библиотека е оценено като **добро** според **33%** от анкетираните.
- **35%** от анкетираните посочват, че предлаганите от Университетската библиотека услуги са **добри**.



**„NON SIBI, SED OMNIBUS“**

# Изводи

- *Работата на Касово обслужване и сектор „Стипендии“ към финансово-счетоводен отдел е оценена като **добра** според **32%**.*
- *Техническите средства за обучение са оценени от **35%** от анкетираните като.*
- ***32%** от анкетираните студенти поставят много добра оценка на работата на Библиотеката и Информационния център.*
- ***33%** от анкетираните смятат, че Центъра по ЕИМС работи много добре.*
- ***42%** от респондентите са удовлетворени от работата на Учебният сектор и му поставят много добра оценка.*
- ***33%** оценяват работата на Научноизследователския отдел като много добра.*
- *Работното време на обслужващите звена е **подходящо** според **74%** от студентите.*
- *По отношение на безопасността, наличните условия на труд в учебните зали и лаборатории се оценяват като **отлични**. Възможностите за спортуване също са оценени доста високо. Самоизявата в студентските състави, също е много добра.*