



„NON SIBI, SED OMNIBUS”

УНИВЕРСИТЕТСКИ АНКЕТИ 2014

**ПРОУЧВАНЕ МНЕНИЕТО НА СТУДЕНТИТЕ ЗА
АДМИНИСТРАТИВНОТО ОБСЛУЖВАНЕ И ЗА
УСЛОВИЯТА НА ТРУД И САМОИЗЯВА**

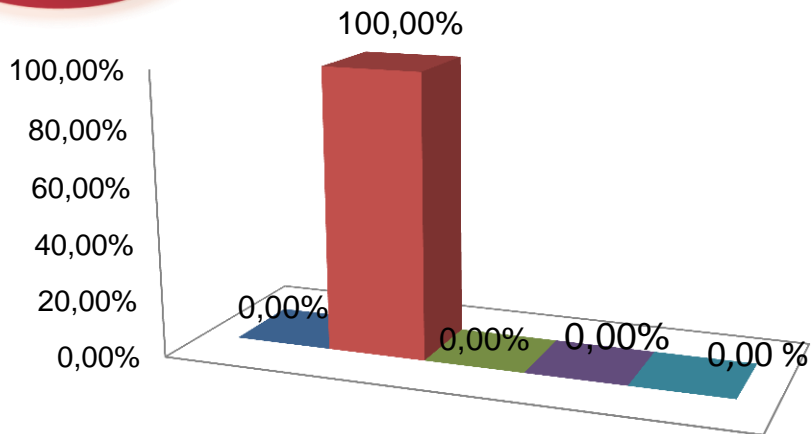
01-07

*Специалност: “Опазване и контрол на общественото здраве”
II курс*



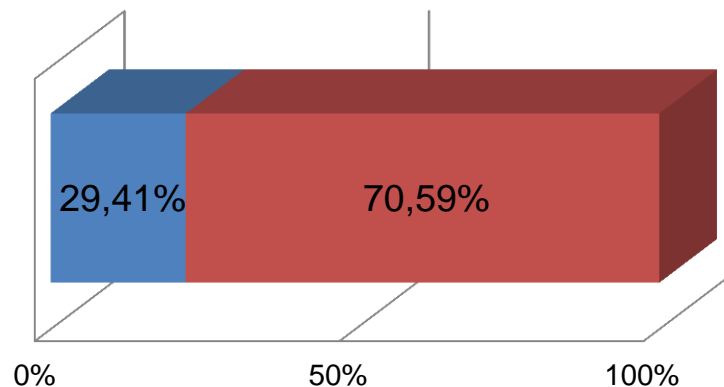
„NON SIBI, SED OMNIBUS“

В кой курс сте студент?



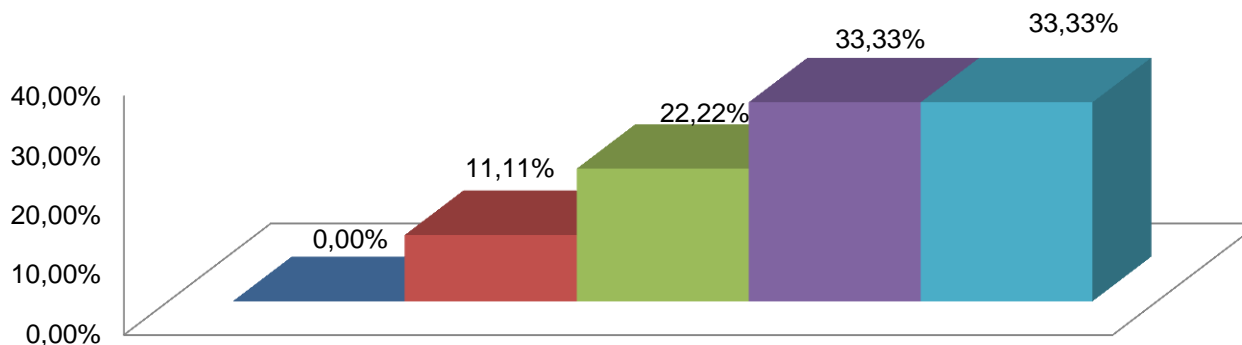
■ първи ■ втори ■ трети ■ четвърти ■ пети

Разпределение на анкетираните по пол (в %)



■ мъж ■ жена

Задоволява ли Ви степента на Вашето участие при вземане на решения в основното звено (факултет, катедра)?

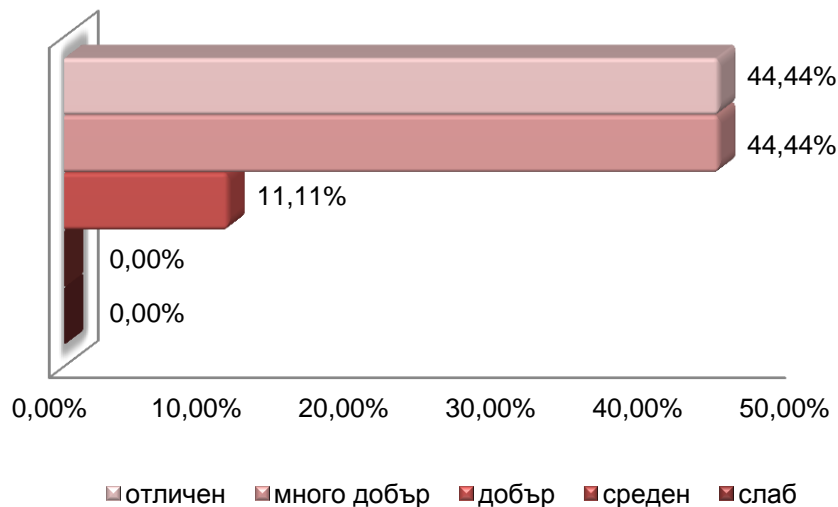


■ не ■ по-скоро не ■ нямам мнение ■ по-скоро да ■ да

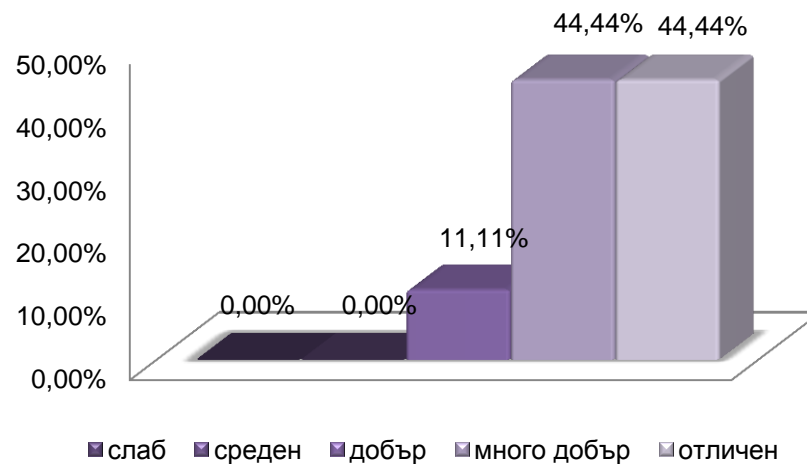


„NON SIBI, SED OMNIBUS”

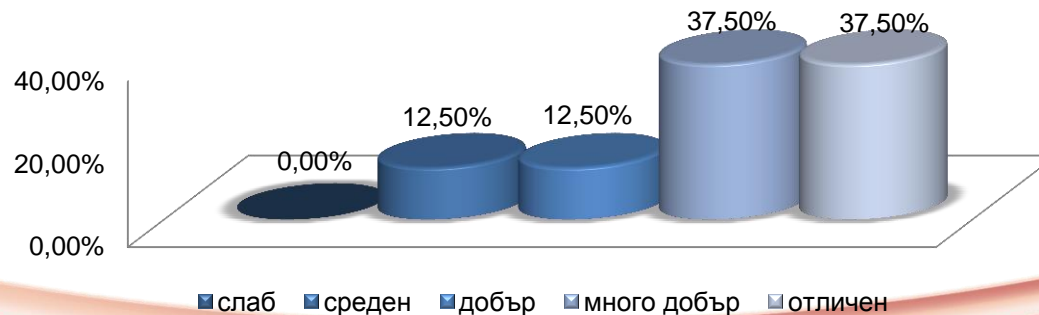
Как оценявате Университетската библиотека по следните показатели: Работното време?



Как оценявате Университетската библиотека по следните показатели: Предлагами услуги?



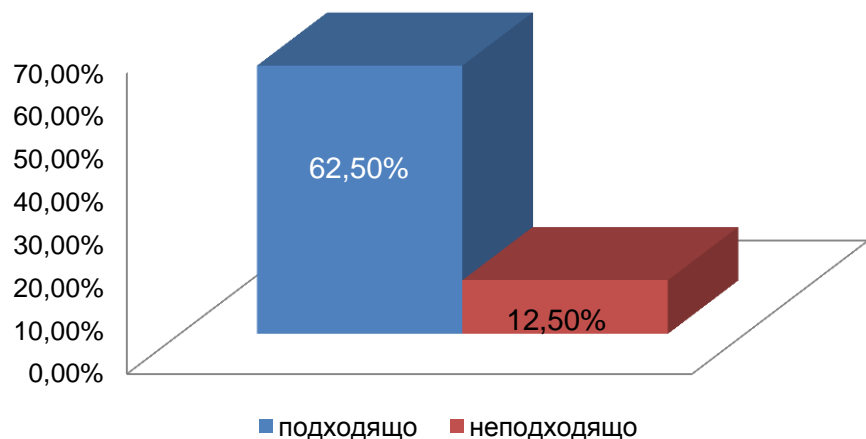
Как оценявате работата и качеството на административното и техническото обслужване от Финансово-счетоводен отдел – касово обслужване при заплащане на семестриални и други такси ?



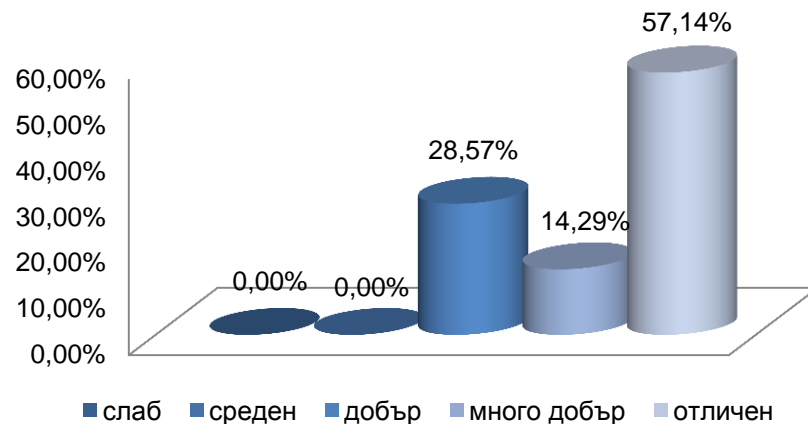


„NON SIBI, SED OMNIBUS“

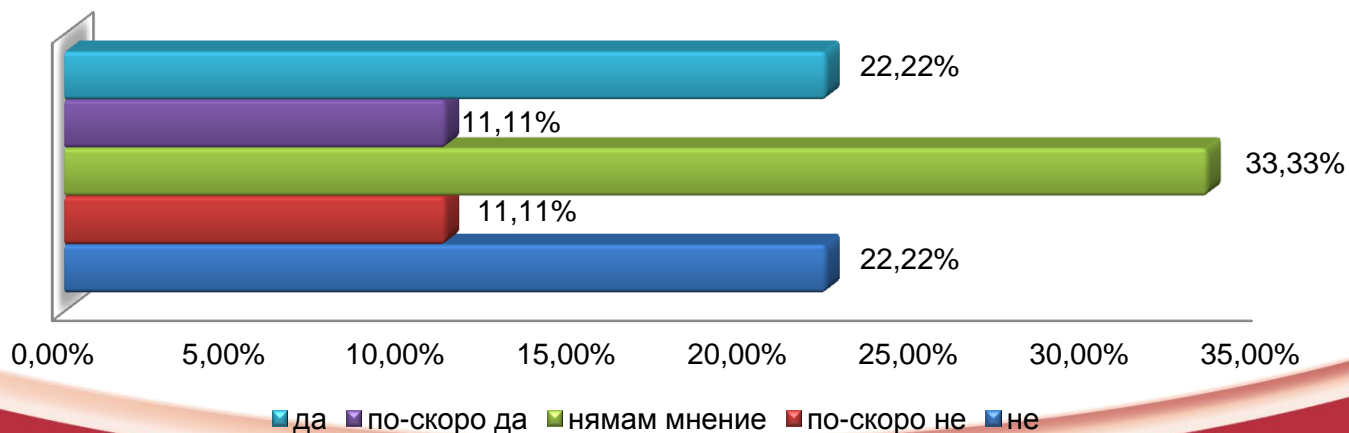
Как оценявате работно време на обслужващите звена ?



Как оценявате работата и качеството на административното и техническото обслужване от Научноизследователско направление- при участие в проекти и разработки ?



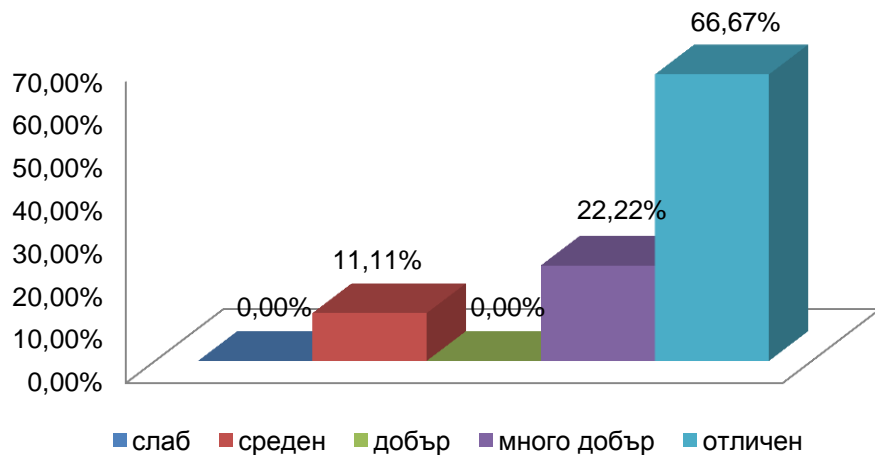
Студентският съвет подкрепя ли Вашите права и искания във връзка с административното обслужване и условията за труд и самоизява ?



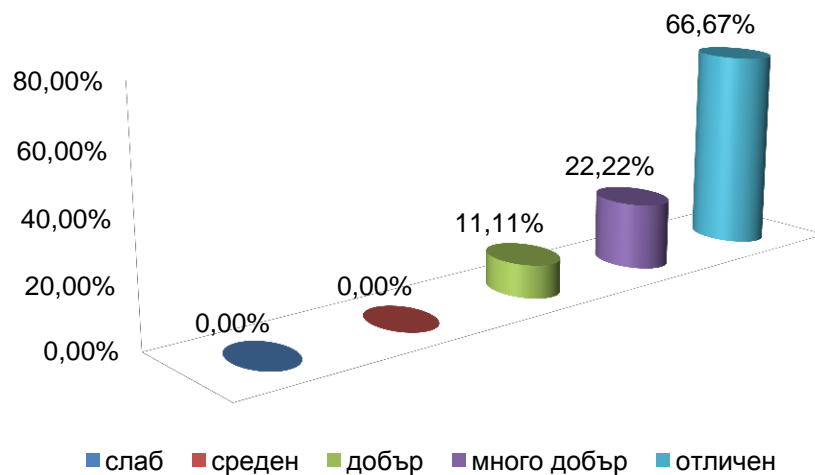


„NON SIBI, SED OMNIBUS“

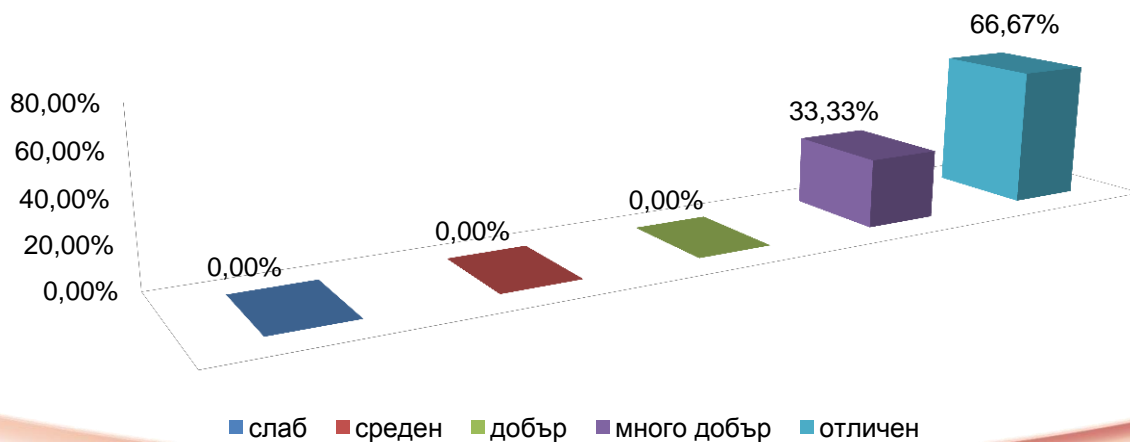
Как оценявате трудовата дисциплина на служителите в основното звено ?



Как оценявате работата на служителите и качеството на обслужване в канцеларията на основното звено ?



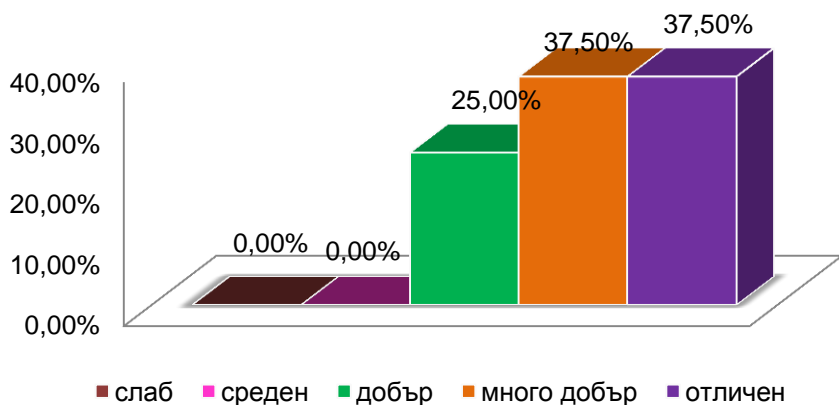
Как оценявате трудовата дисциплина на преподавателите ?



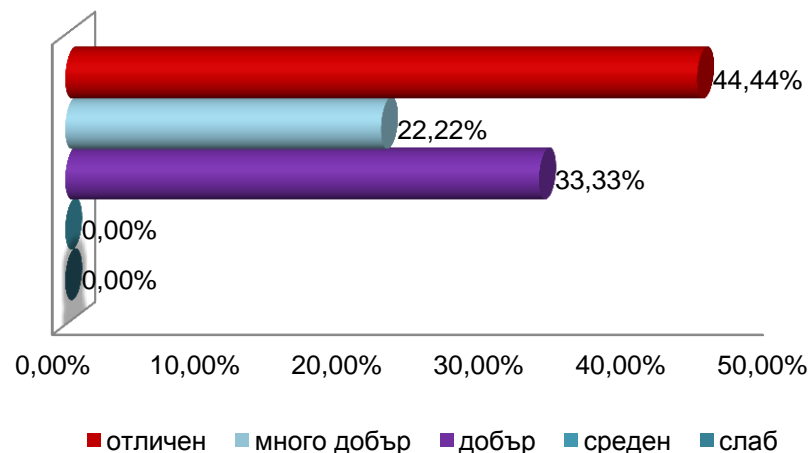


„NON SIBI, SED OMNIBUS”

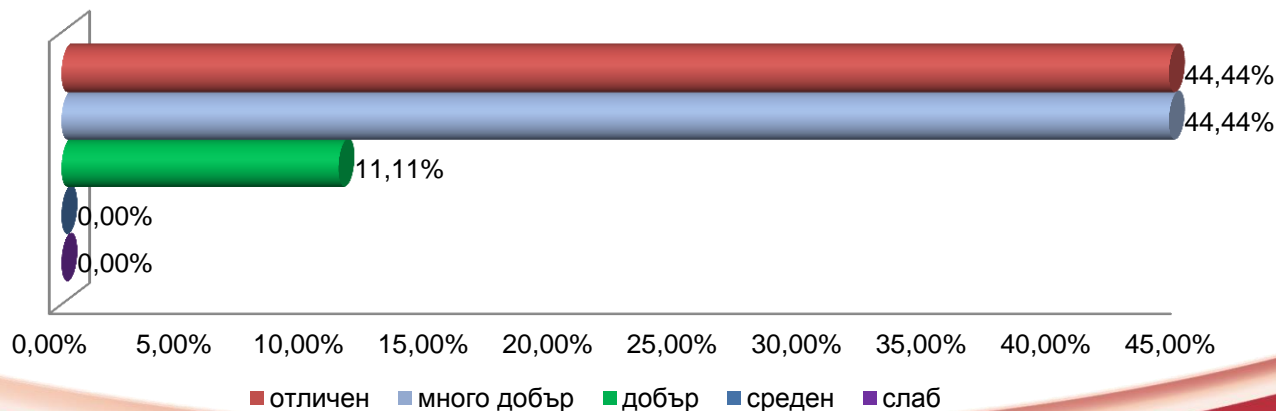
Как оценявате работата и качеството на административното и техническото обслужване от Инспектор “Студентски общежития и столове” ?



Как оценявате работата и качеството на административното и техническото обслужване от Финансово-счетоводен отдел – сектор “Стипендии” ?



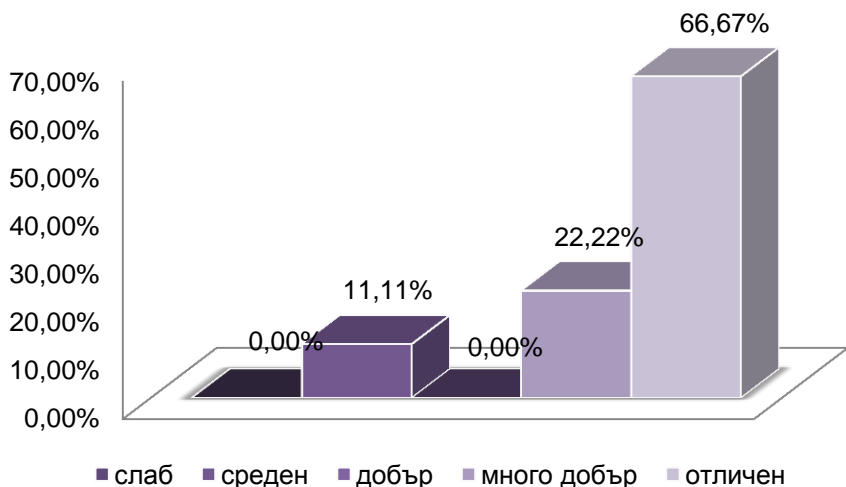
Как оценявате работата и качеството на административното и техническото обслужване от Технически средства за обучение ?



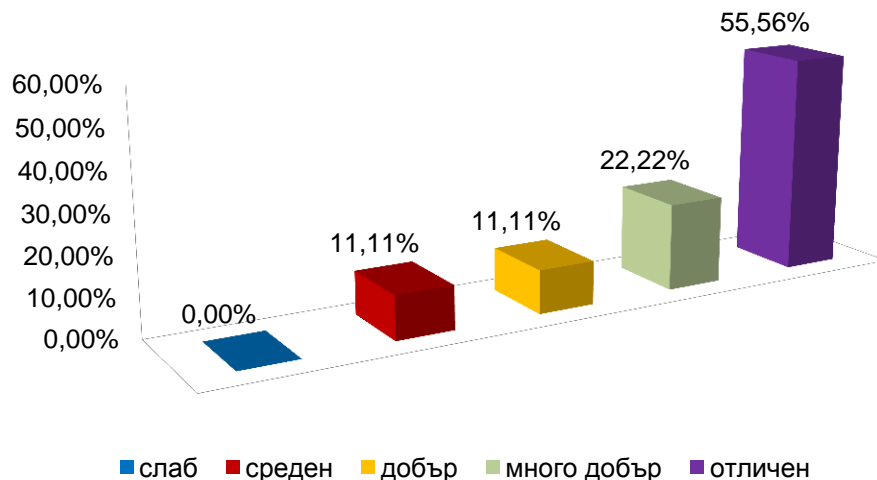


„NON SIBI, SED OMNIBUS“

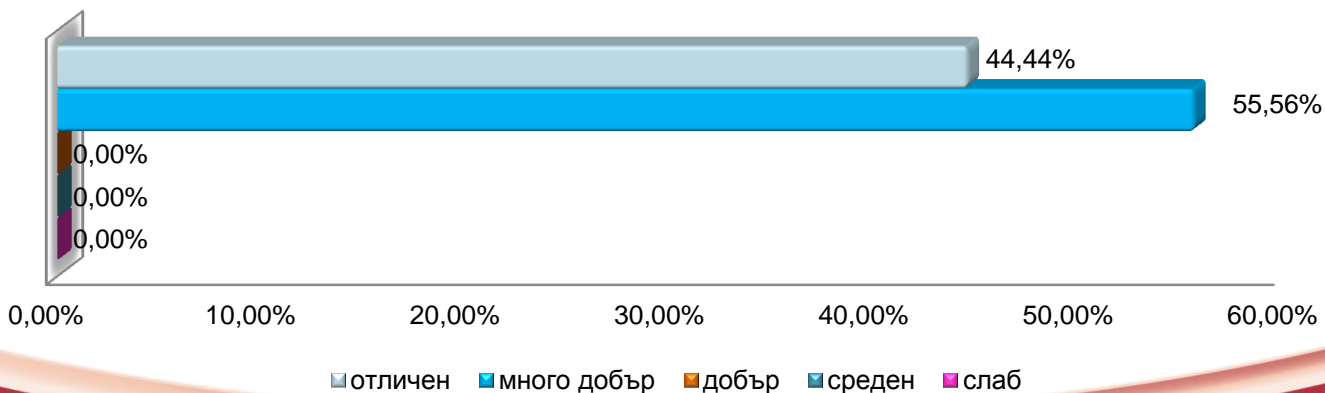
Как оценявате следните дейности и условия:
Възможности за спортуване ?



Как оценявате следните дейности и условия:
Наличие на безопасни и здравословни условия на
труд в учебните зали и лаборатории ?



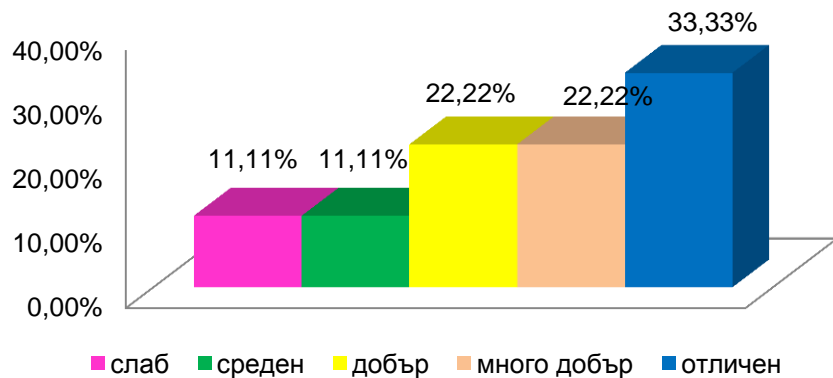
Как оценявате следните дейности и условия: Възможности за самоизява в
студентските състави ?



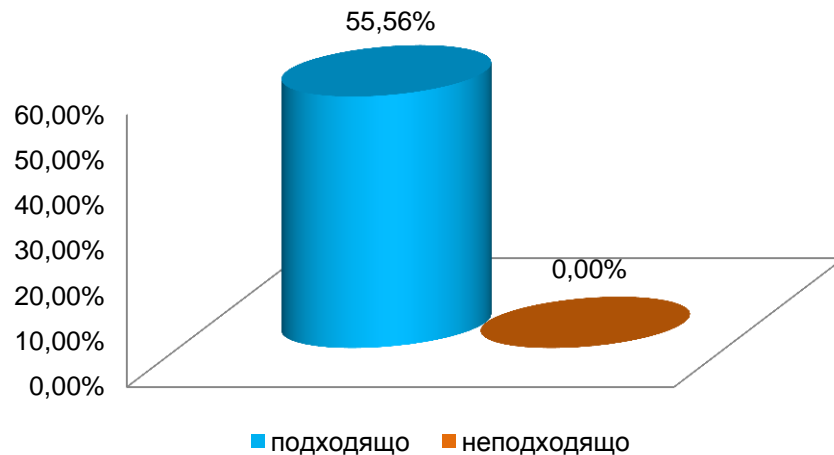


„NON SIBI, SED OMNIBUS“

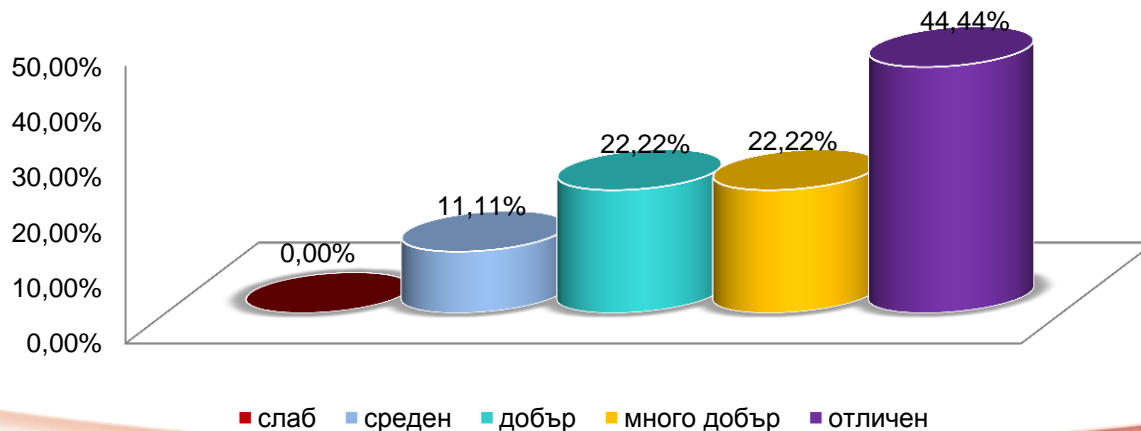
Как оценявате Университетската библиотека по следните показатели: Налични фондове?



Как оценявате работно време на канцеларията на основното звено?



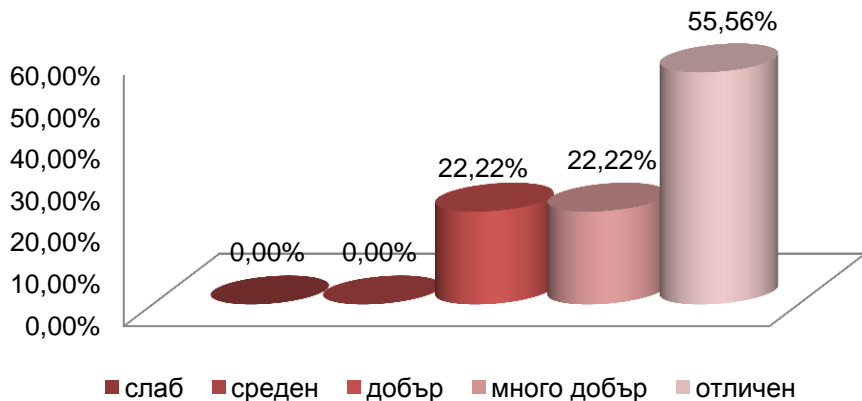
Как оценявате Университетската библиотека по следните показатели: Качество на обслужване?



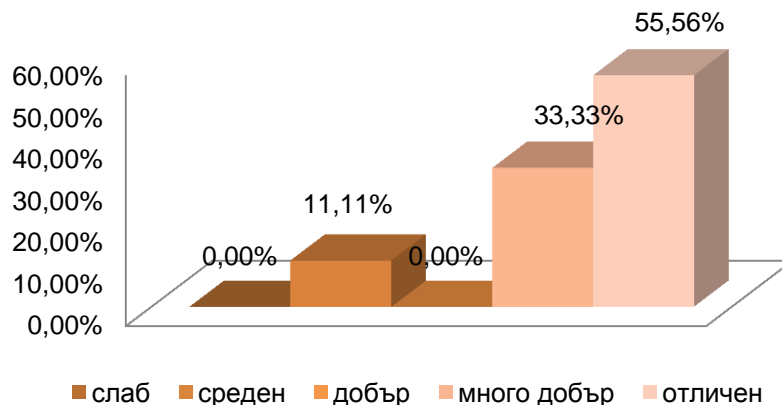


„NON SIBI, SED OMNIBUS”

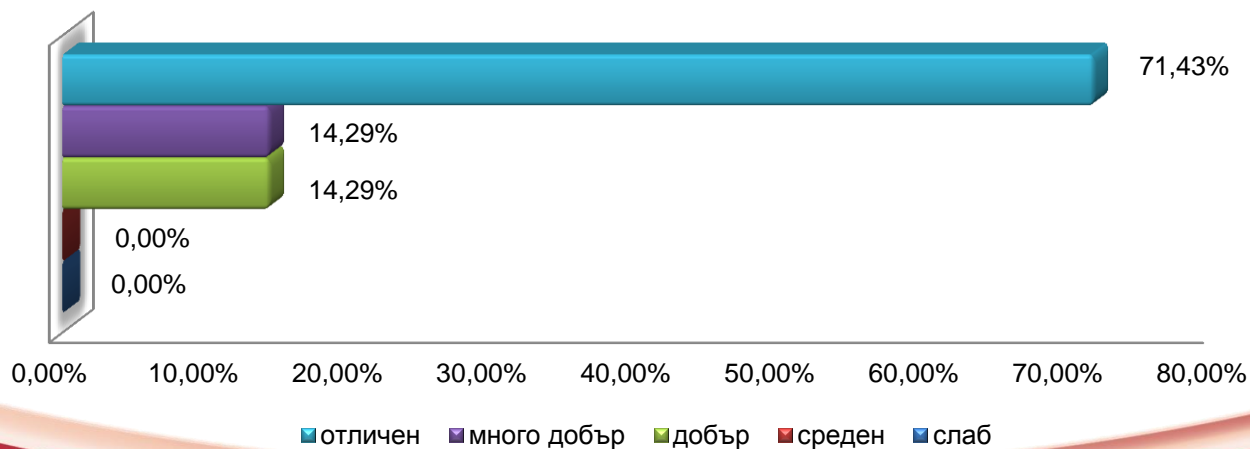
Как оценявате работата и качеството на административното и техническото обслужване от Международно сътрудничество (при участие в международни образователни програми) ?



Как оценявате работата и качеството на административното и техническото обслужване от Библиотека и информационен център?



Как оценявате работата и качеството на административното и техническото обслужване от Учебен сектор ?





„NON SIBI, SED OMNIBUS”

ИЗВОДИ

- ❖ Налице са оптимално създадени условия на труд и самоизява на студентите.
- ❖ По-голяма част от показателите за дейността на основното звено, са получили висока оценка.
- ❖ Сравнително високо оценени са наличните фондове както и качеството на обслужване на Университетската библиотека.
- ❖ Необходимо е да се повиши информираността на студентите относно работата на Студентски Съвет и неговата роля на посредник при отстояване на техните права и искания.
- ❖ Следва да се помисли и върху включването на обучаемите по-активно в процеса на вземане на решения в основното звено, особено ако те са пряко свързани с учебния процес.