



„NON SIBI, SED OMNIBUS”

УНИВЕРСИТЕТСКИ АНКЕТИ 2014

**ПРОУЧВАНЕ МНЕНИЕТО НА СТУДЕНТИТЕ ЗА
АДМИНИСТРАТИВНОТО ОБСЛУЖВАНЕ И ЗА
УСЛОВИЯТА НА ТРУД И САМОИЗЯВА**

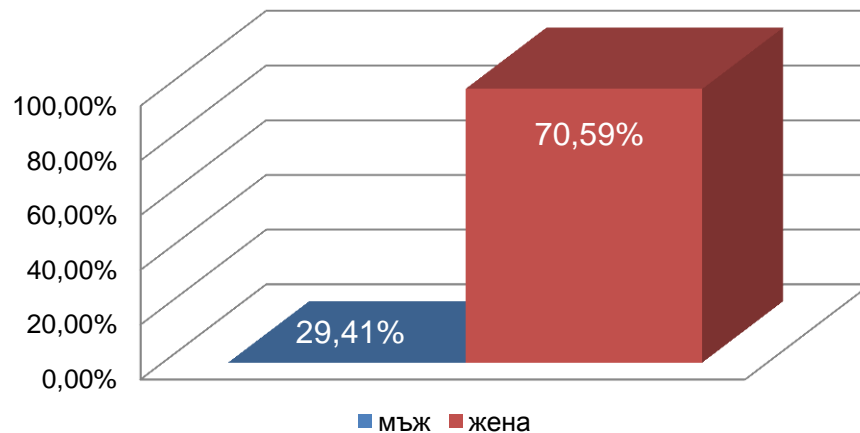
01-07

*Специалност: Управление на здравните грижи
I курс, магистри след бакалавър*

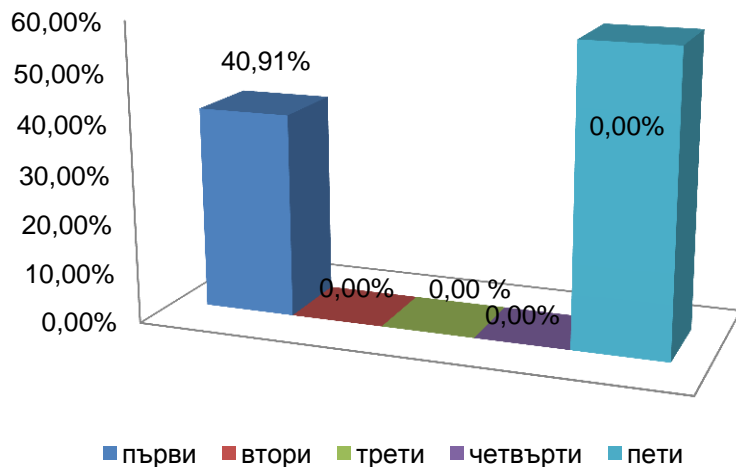


„NON SIBI, SED OMNIBUS“

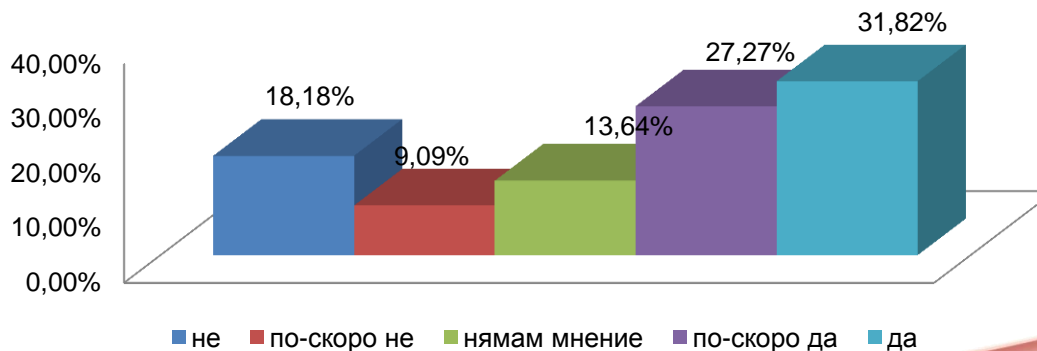
Разпределение на анкетираните по пол (в %)



В кой курс сте студент?



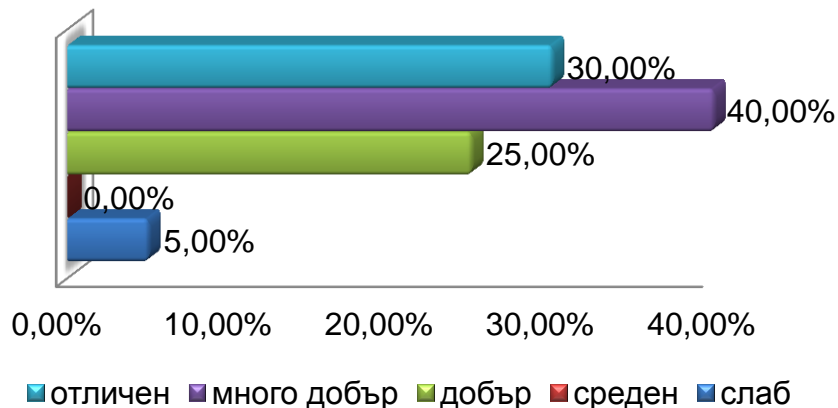
Задоволява ли Ви степента на Вашето участие при вземане на решения в основното звено (факултет, катедра)?



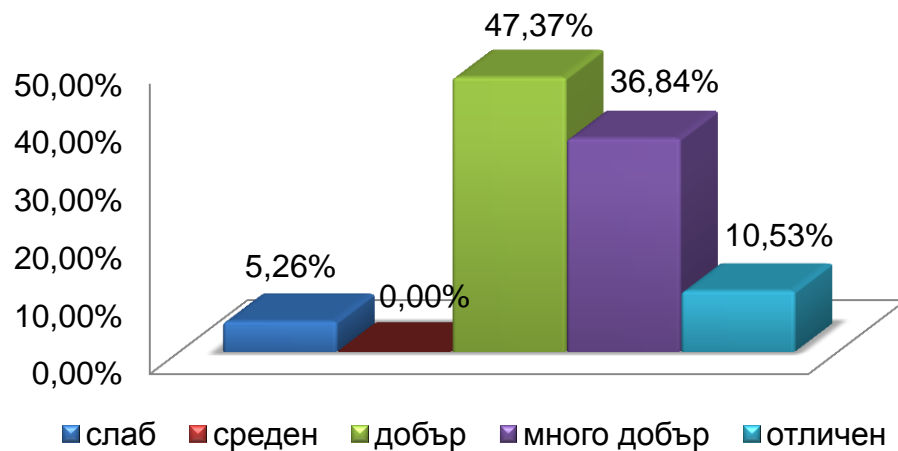


„NON SIBI, SED OMNIBUS”

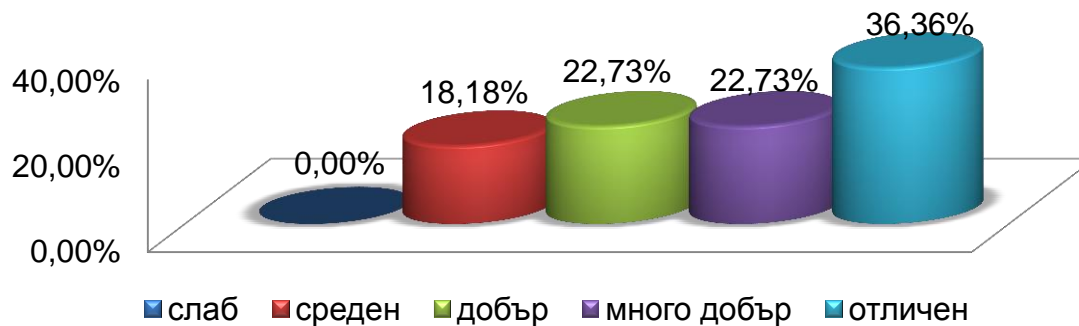
Как оценявате Университетската библиотека по следните показатели: Работното време?



Как оценявате Университетската библиотека по следните показатели: Предлагани услуги?



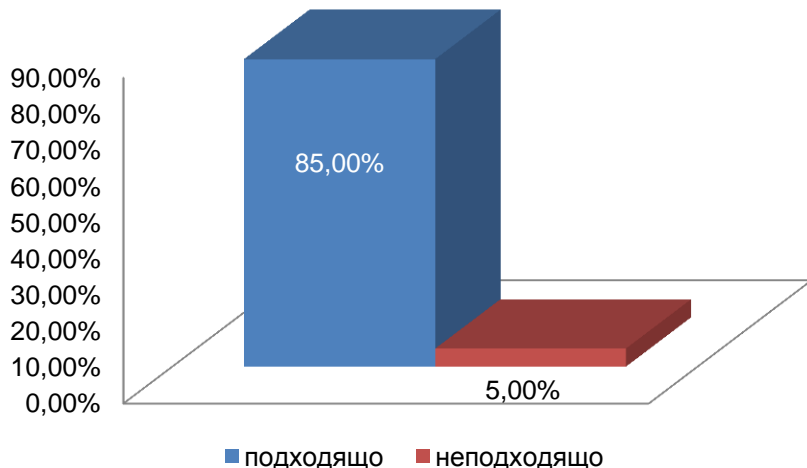
Как оценявате работата и качеството на административното и техническото обслужване от Финансово-счетоводен отдел – касово обслужване при заплащане на семестриални и други такси ?



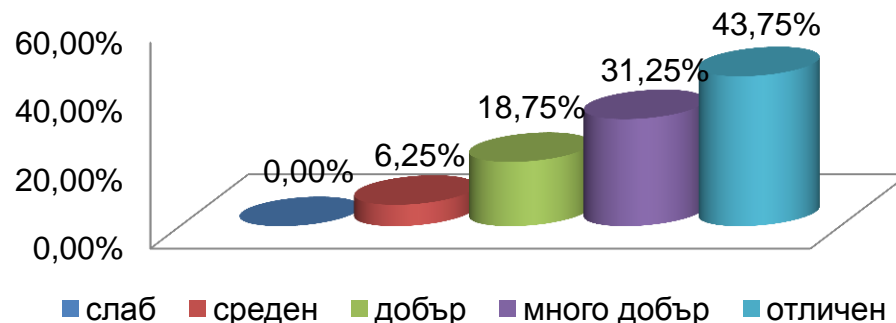


„NON SIBI, SED OMNIBUS“

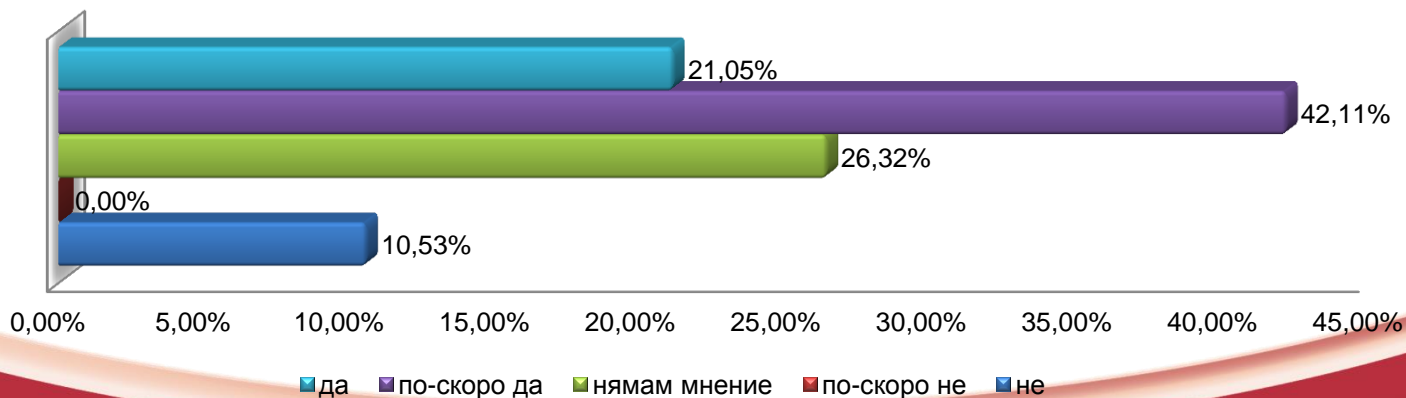
Как оценявате работно време на обслужващите звена ?



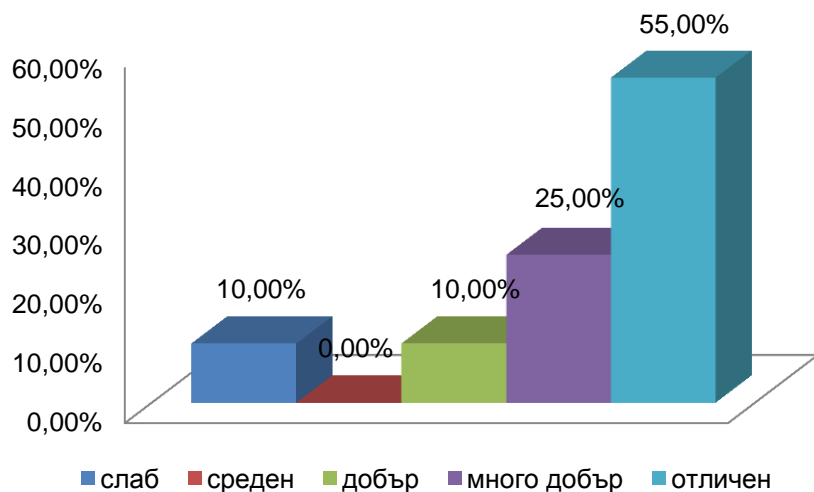
Как оценявате работата и качеството на административното и техническото обслужване от Научноизследователско направление- при участие в проекти и разработки ?



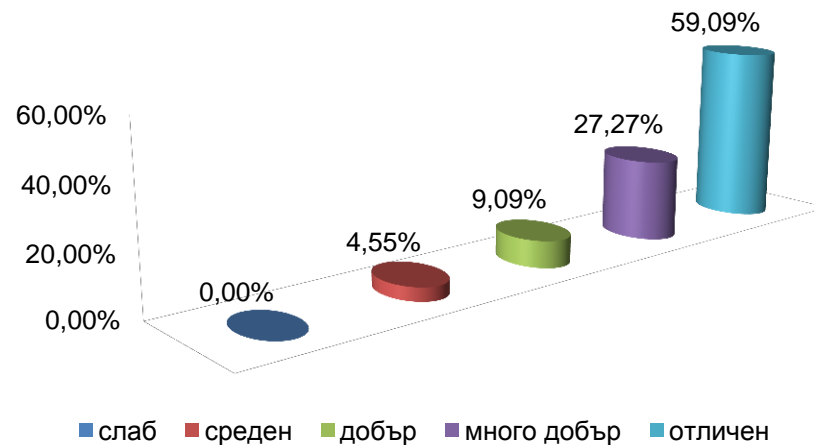
Студентският съвет подкрепя ли Вашите права и искания във връзка с административното обслужване и условията за труд и самоизява ?



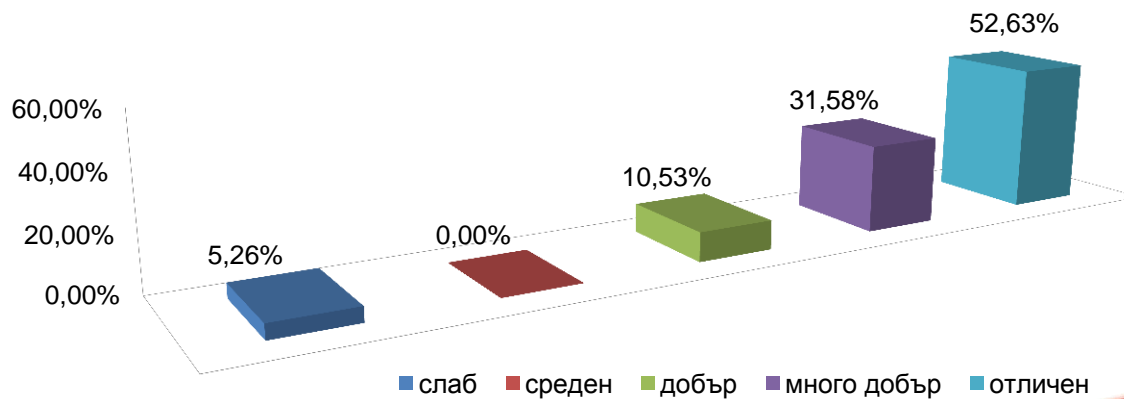
Как оценявате трудовата дисциплина на служителите в основното звено ?



Как оценявате работата на служителите и качеството на обслужване в канцеларията на основното звено ?



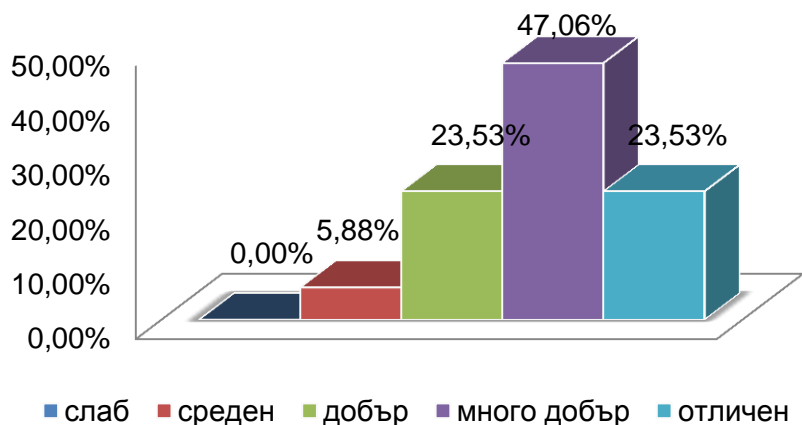
Как оценявате трудовата дисциплина на преподавателите ?



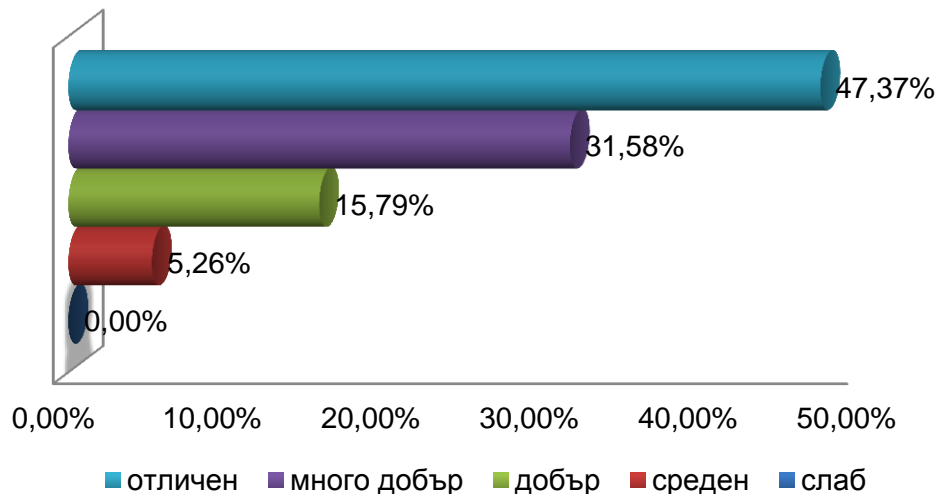


„NON SIBI, SED OMNIBUS“

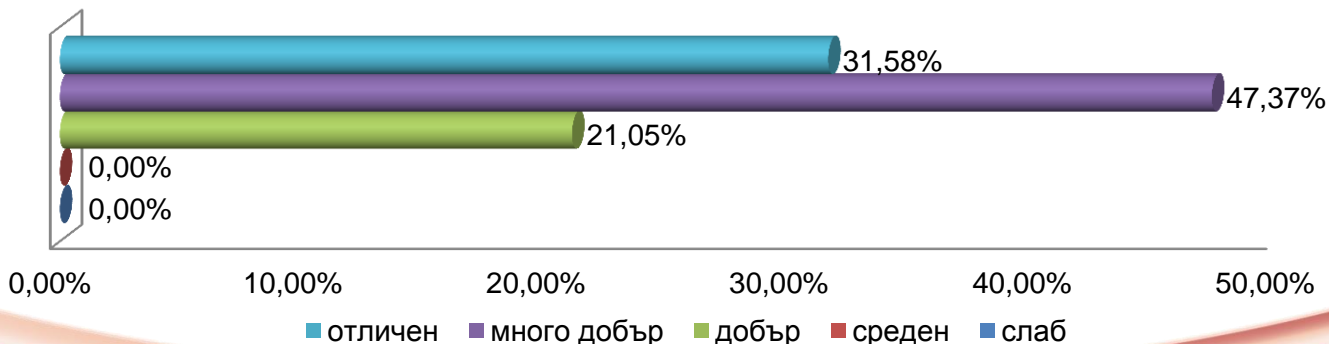
Как оценявате работата и качеството на административното и техническото обслужване от Инспектор “Студентски общежития и столове” ?



Как оценявате работата и качеството на административното и техническото обслужване от Финансово-счетоводен отдел – сектор “Стипендии” ?



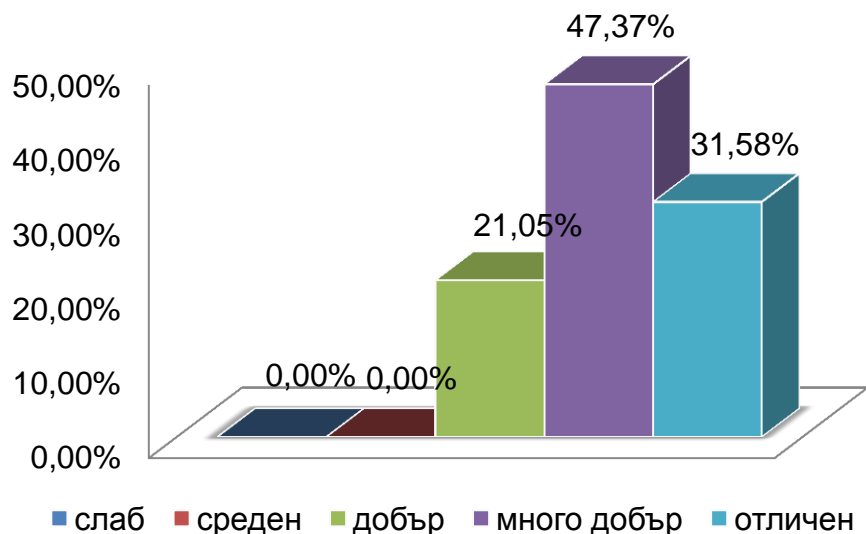
Как оценявате работата и качеството на административното и техническото обслужване от Технически средства за обучение ?



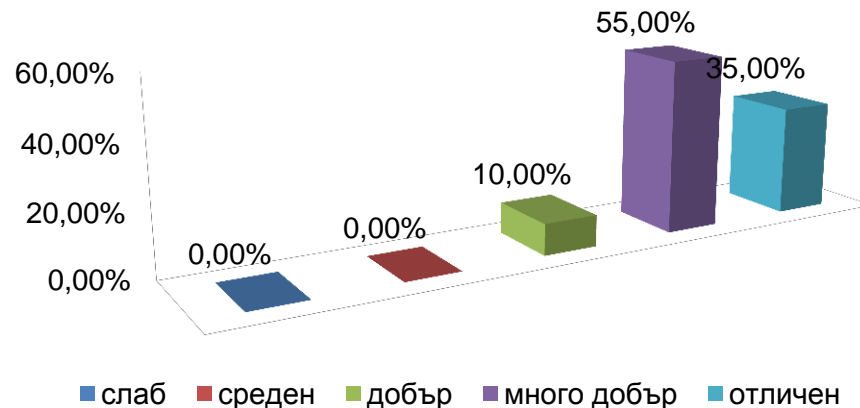


„NON SIBI, SED OMNIBUS“

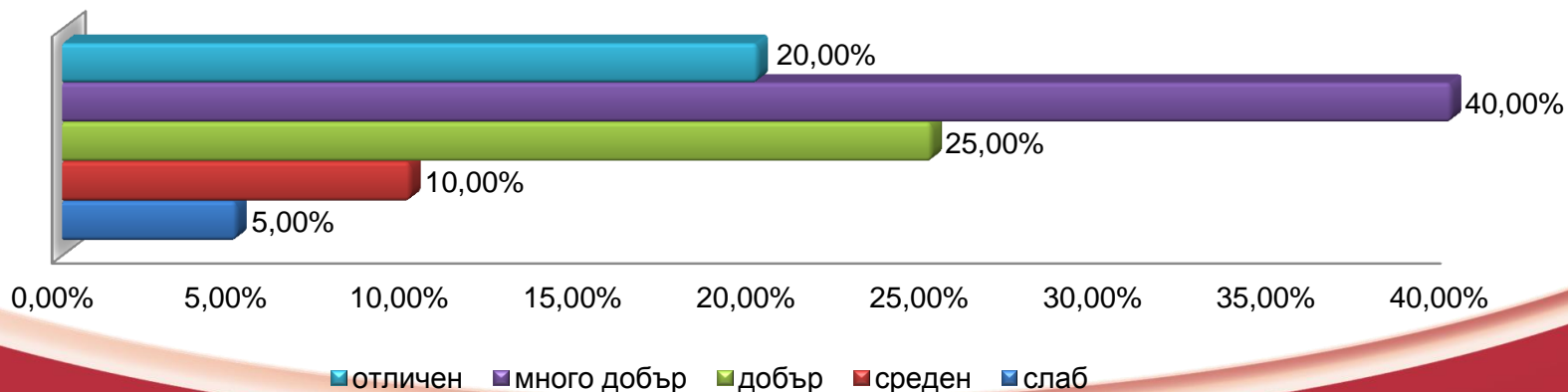
Как оценявате следните дейности и условия:
Възможности за спортуване ?



Как оценявате следните дейности и условия:
Наличие на безопасни и здравословни условия
на труд в учебните зали и лаборатории ?



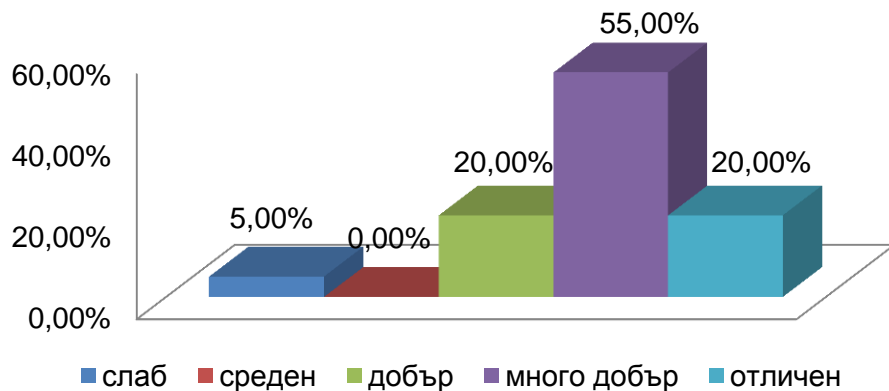
Как оценявате следните дейности и условия: Възможности за самоизява в студентските състави ?



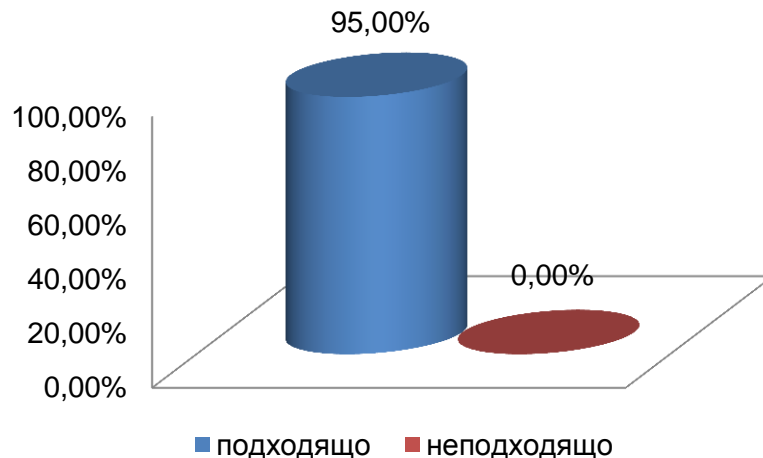


„NON SIBI, SED OMNIBUS“

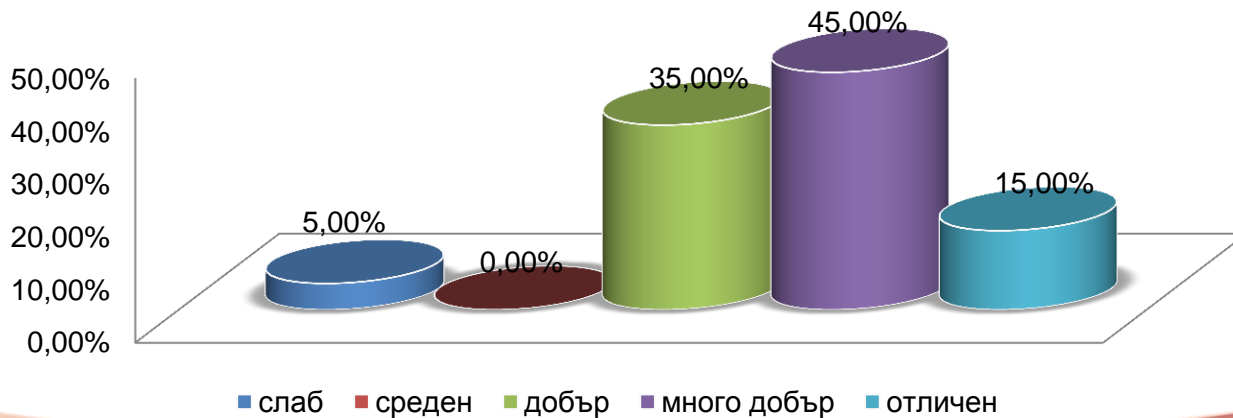
Как оценявате Университетската библиотека по следните показатели: Налични фондове?



Как оценявате работно време на канцеларията на основното звено?



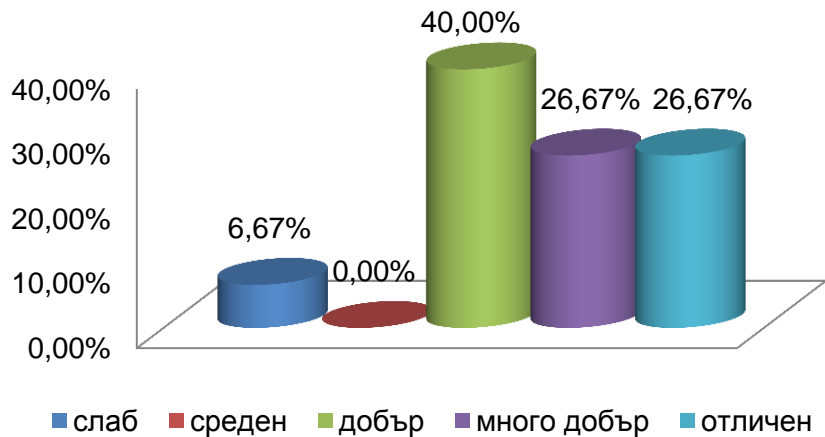
Как оценявате Университетската библиотека по следните показатели: Качество на обслужване?



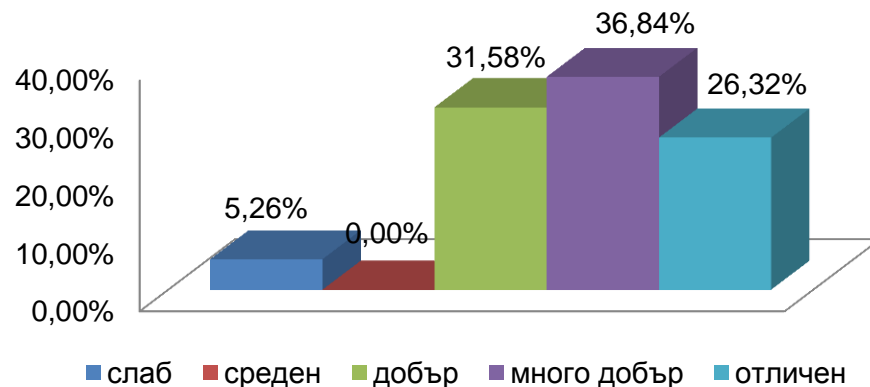


„NON SIBI, SED OMNIBUS“

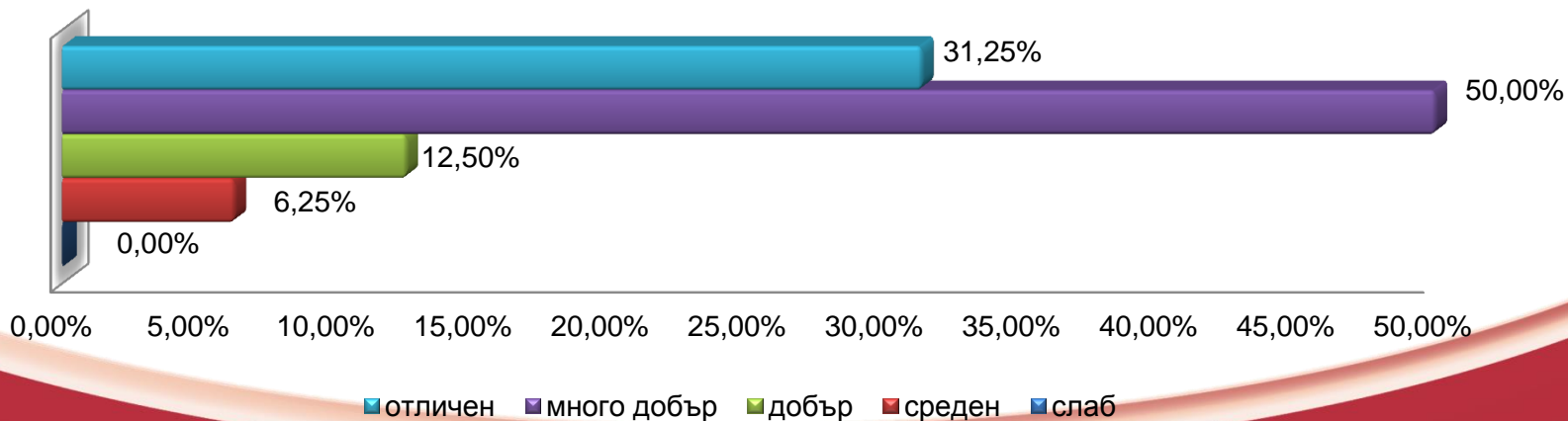
Как оценявате работата и качеството на административното и техническото обслужване от Международно сътрудничество (при участие в международни образователни програми) ?



Как оценявате работата и качеството на административното и техническото обслужване от Библиотека и информационен център?



Как оценявате работата и качеството на административното и техническото обслужване от Учебен сектор ?





„NON SIBI, SED OMNIBUS”

ИЗВОДИ

- ❖ Налице са оптимално създадени условия на труд и самоизява на студентите.
- ❖ По-голяма част от показателите за дейността на основното звено, са получили висока оценка.
- ❖ Сравнително високо оценена е и дейността, респ. наличните фондове на Университетската библиотека.
- ❖ Необходимо е да се повиши информираността на студентите относно работата на СС и неговата роля на посредник при отстояване на техните права и искания.
- ❖ Следва да се помисли и върху включването на обучаемите по-активно в процеса на вземане на решения в основното звено, особено ако те са пряко свързани с учебния процес.



„NON SIBI, SED OMNIBUS”



„NON SIBI, SED OMNIBUS”



„NON SIBI, SED OMNIBUS”



„NON SIBI, SED OMNIBUS”



„NON SIBI, SED OMNIBUS”



„NON SIBI, SED OMNIBUS”



„NON SIBI, SED OMNIBUS”



„NON SIBI, SED OMNIBUS”



„NON SIBI, SED OMNIBUS”



„NON SIBI, SED OMNIBUS”