



„NON SIBI, SED OMNIBUS“

УНИВЕРСИТЕТСКИ АНКЕТИ 2024г

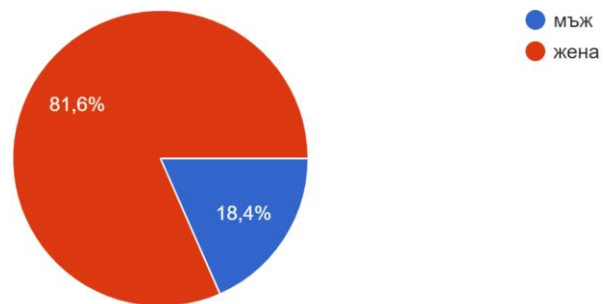
**01-01 ПРОУЧВАНЕ НА СТУДЕНТСКОТО
МНЕНИЕ
ЗА КАЧЕСТВОТО НА ОБУЧЕНИЕ ПО
СПЕЦИАЛНОСТТА**

СПЕЦИАЛНОСТ	КУРС	МЕСЕЦ НА ПРОВЕЖДАНЕ	АНКЕТИРАНИ ЛИЦА	БРОЙ СТУДЕНТИ В КУРСА
„ФАРМАЦИЯ“	V IV III II I	ФЕВРУАРИ 2024г.	87	260

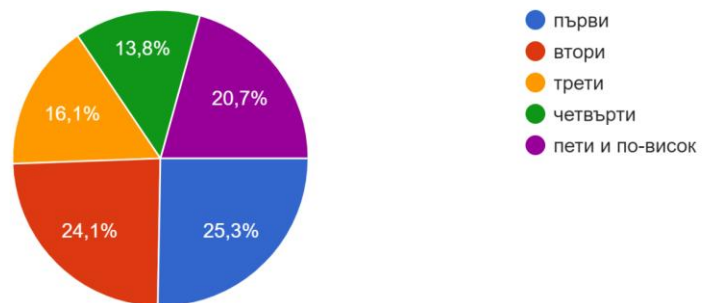


„NON SIBI, SED OMNIBUS”

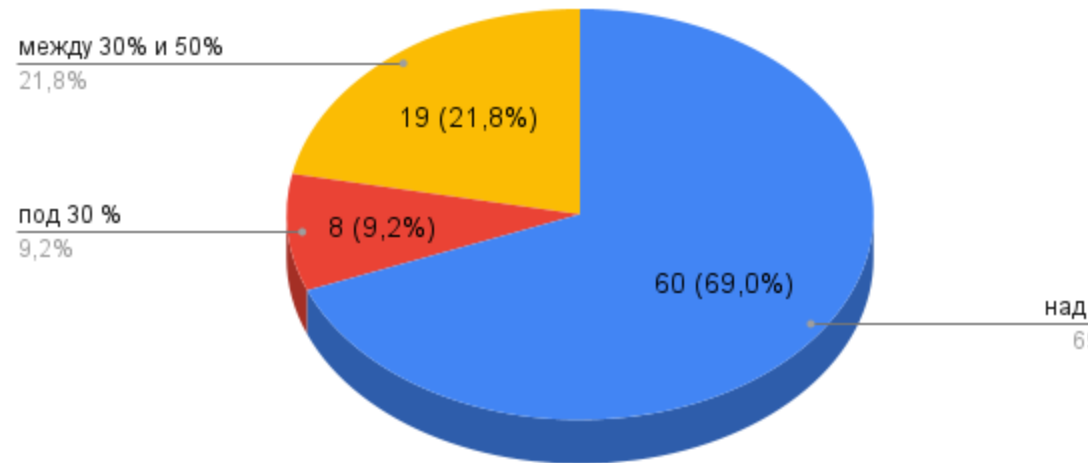
1. Пол:
87 отговора



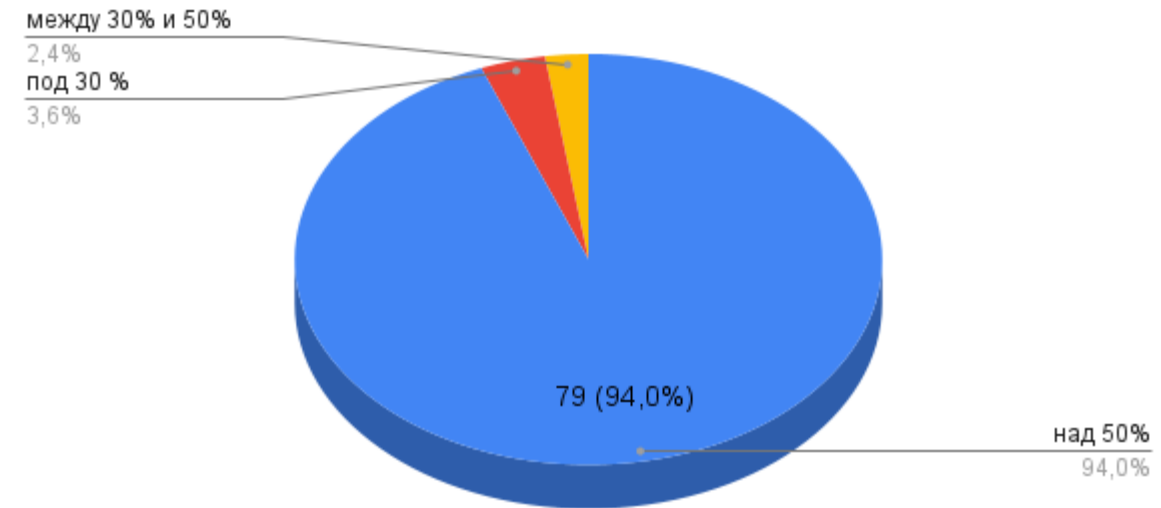
2. В кой курс сте студент?
87 отговора



3. Какво е посещението на занятията по дисциплини, при които се прави проверка за присъствие? По време на лекции



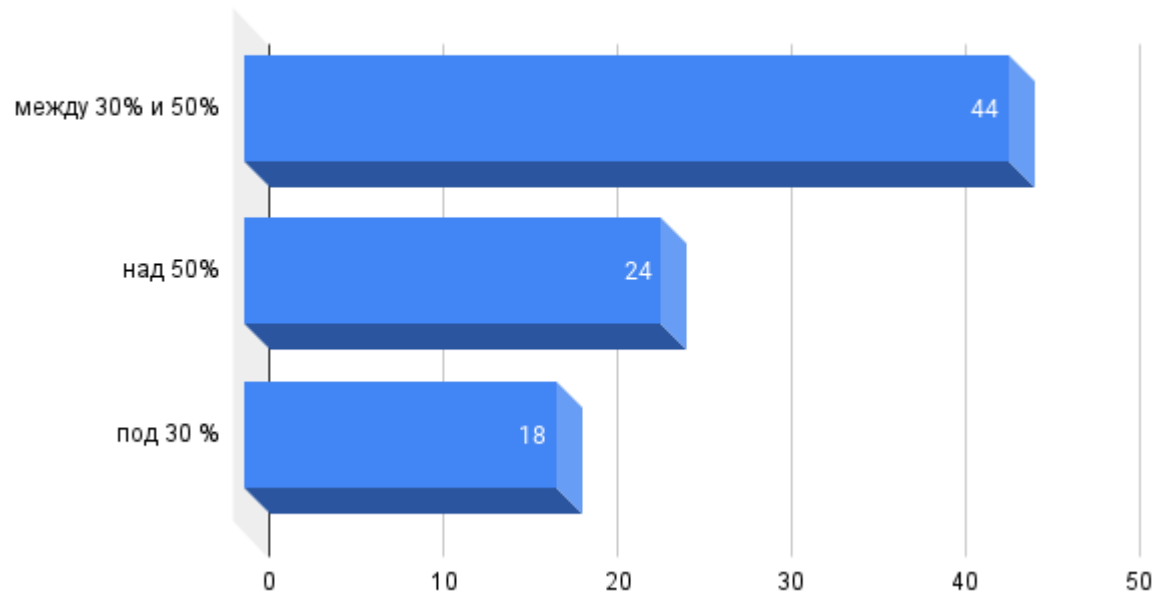
3. Какво е посещението на занятията по дисциплини, при които се прави проверка за присъствие? По време на семинарни, лабораторни, практически упражнения



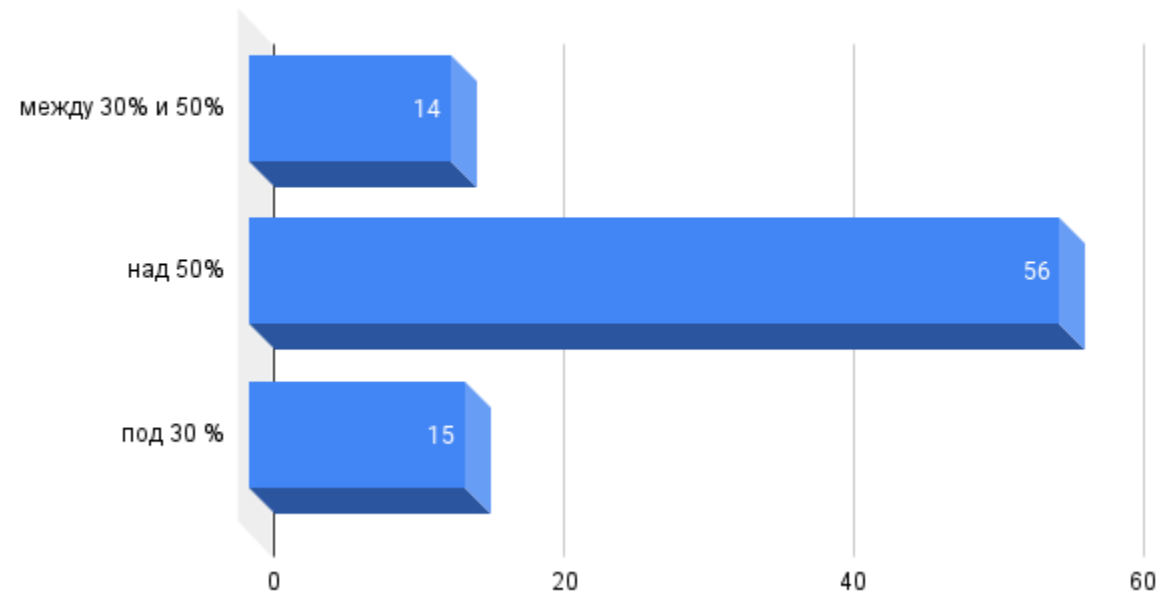


„NON SIBI, SED OMNIBUS”

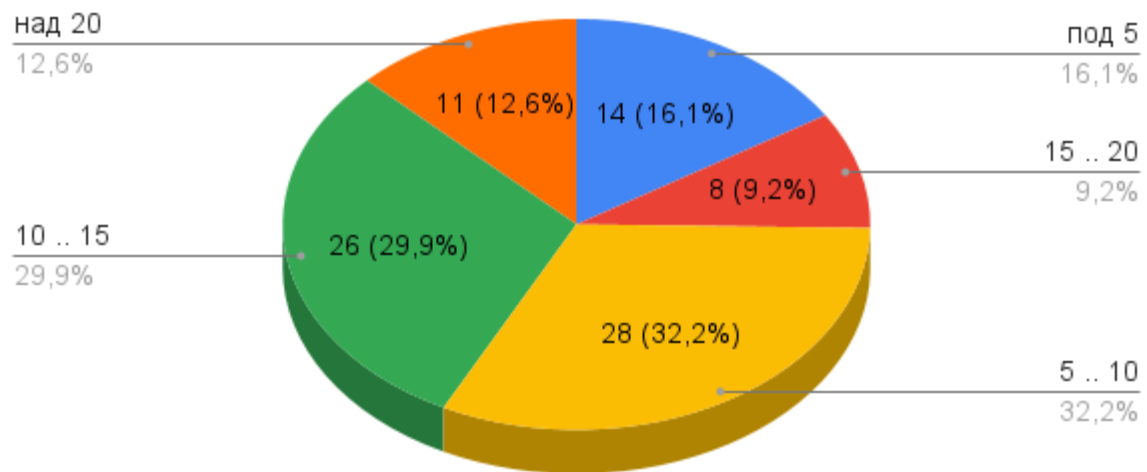
4. Какво е посещението на занятията по дисциплини, при които не се прави проверка за присъствие? По време на лекции



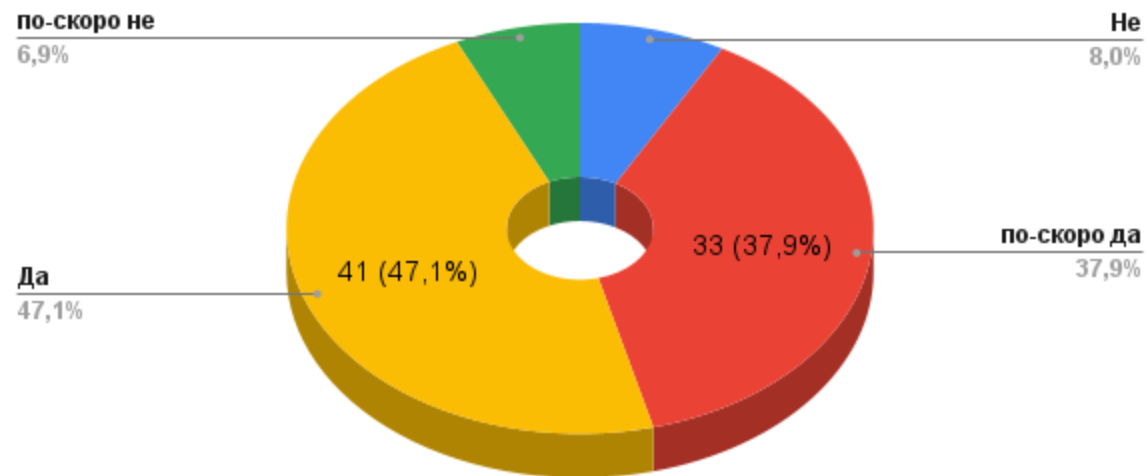
4. Какво е посещението на занятията по дисциплини, при които не се прави проверка за присъствие? По време на семинарни, лабораторни, практически упражнения



5. По колко часа седмично отделяте от извънучебното си време за усвояване на преподадения материал и изпълняване на възложените Ви учебни задачи ?



6. Смятате ли, че в обучението по специалността има достатъчно разнообразие от курсове и теми?

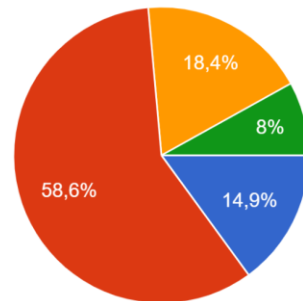




"NON SIBI, SED OMNIBUS"

7. Възлагат ли Ви се творчески задачи по специалността по време на обучението /изготвяне на проекти, курсови задачи, презентации и др./?

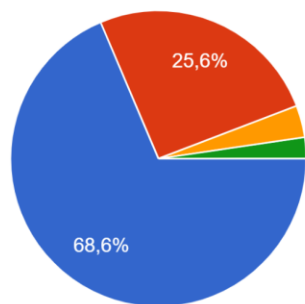
87 отговора



- системно, почти по всички дисциплини
- рядко, само по някои дисциплини
- по-скоро не
- не

8. Имате ли възможност за личен контакт с преподавателите и консултации /напр. приемно време, мейл/?

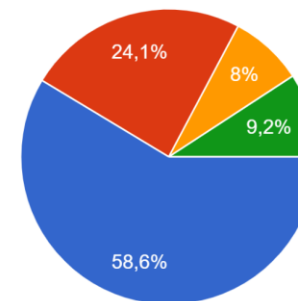
86 отговора



- системно, почти по всички дисциплини
- рядко, само по някои дисциплини
- по-скоро не
- не

9. Достатъчен ли е броят на практическите занимания в специалността?

87 отговора



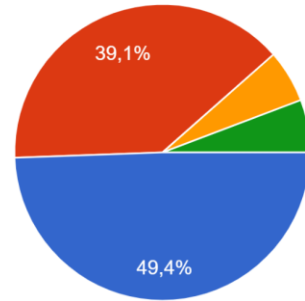
- да
- по-скоро да
- по-скоро не
- не



„NON SIBI, SED OMNIBUS”

10. Смятате ли, че преподавателите са добре подготвени и обясняват добре материала?

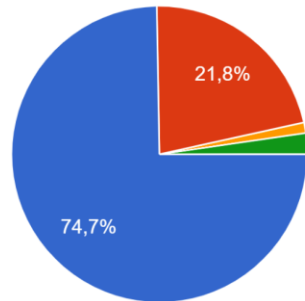
87 отговора



- да
- по-скоро да
- по-скоро не
- не

11. Изнасят ли преподавателите лекциите и упражненията редовно в съответствие с учебната програма?

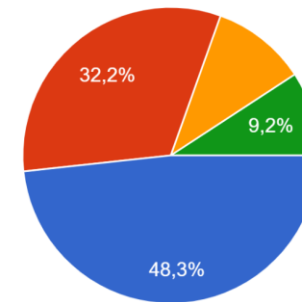
87 отговора



- да
- по-скоро да
- по-скоро не
- не

12. Повечето преподаватели използват ли новите технологии в преподаването?

87 отговора



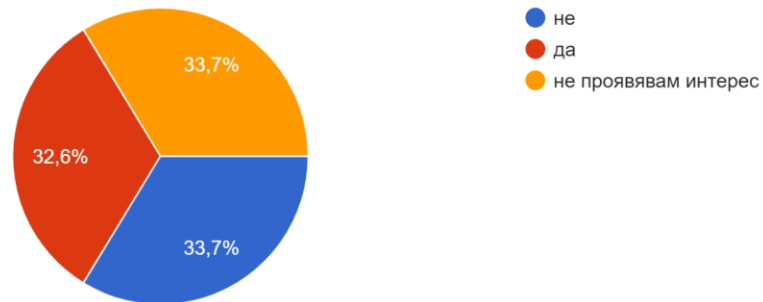
- да
- по-скоро да
- по-скоро не
- не



„NON SIBI, SED OMNIBUS“

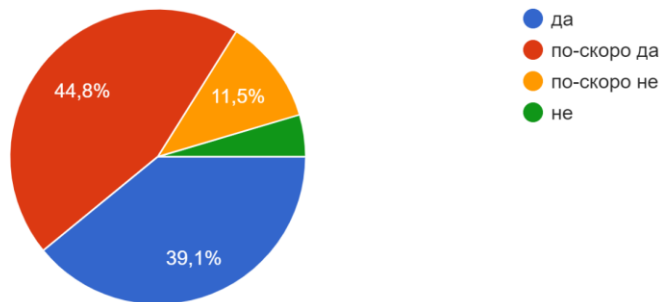
13. Имате ли възможности за участие в научноизследователски проекти извън рамките на редовното обучение?

86 отговора



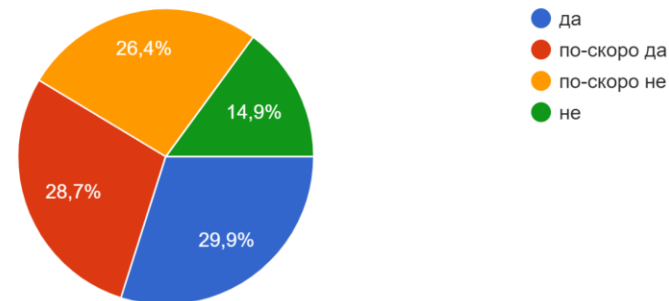
14. Повечето преподаватели предоставят ли достатъчно материали за обучение?

87 отговора



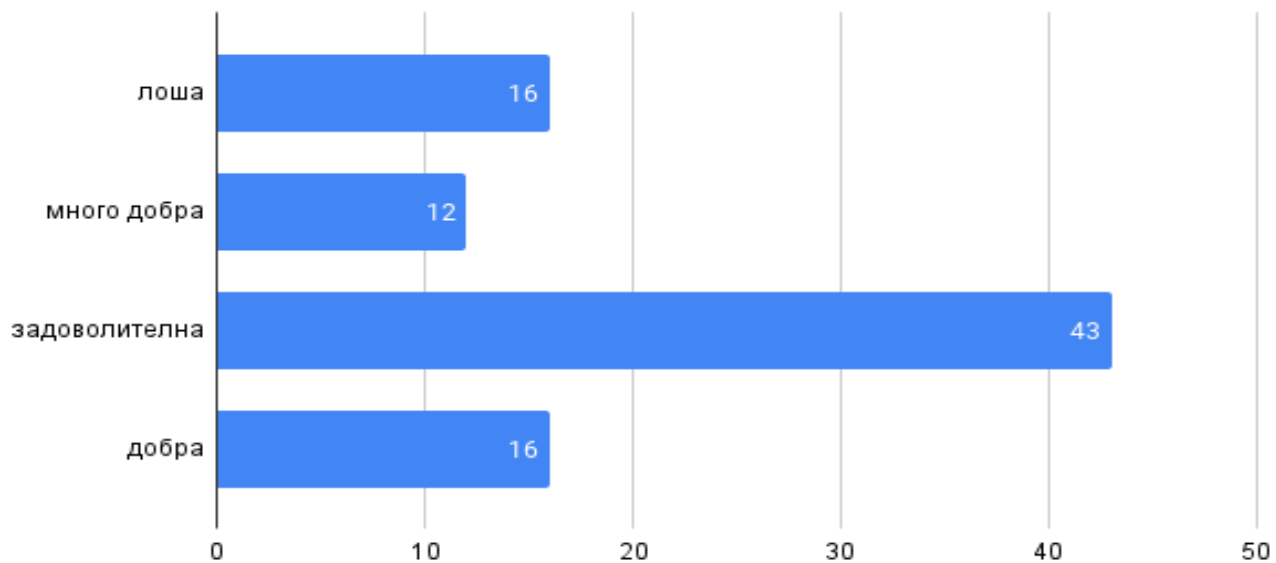
15. Начинът на обучение насърчава ли ползването на статии и материали, публикувани през последните 10г.?

87 отговора

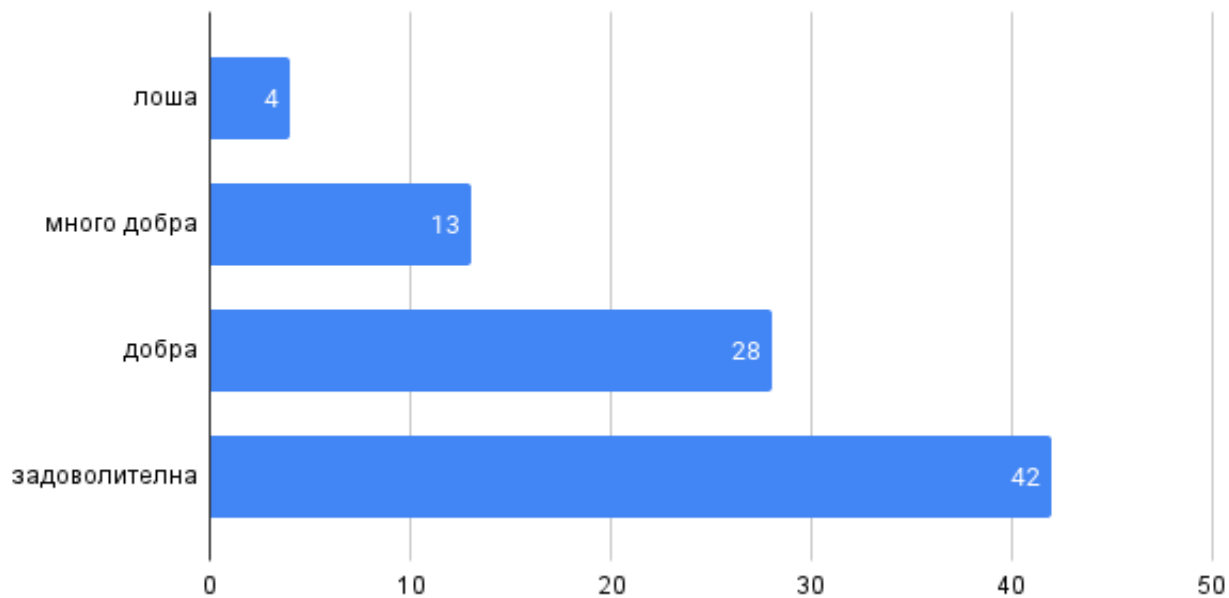




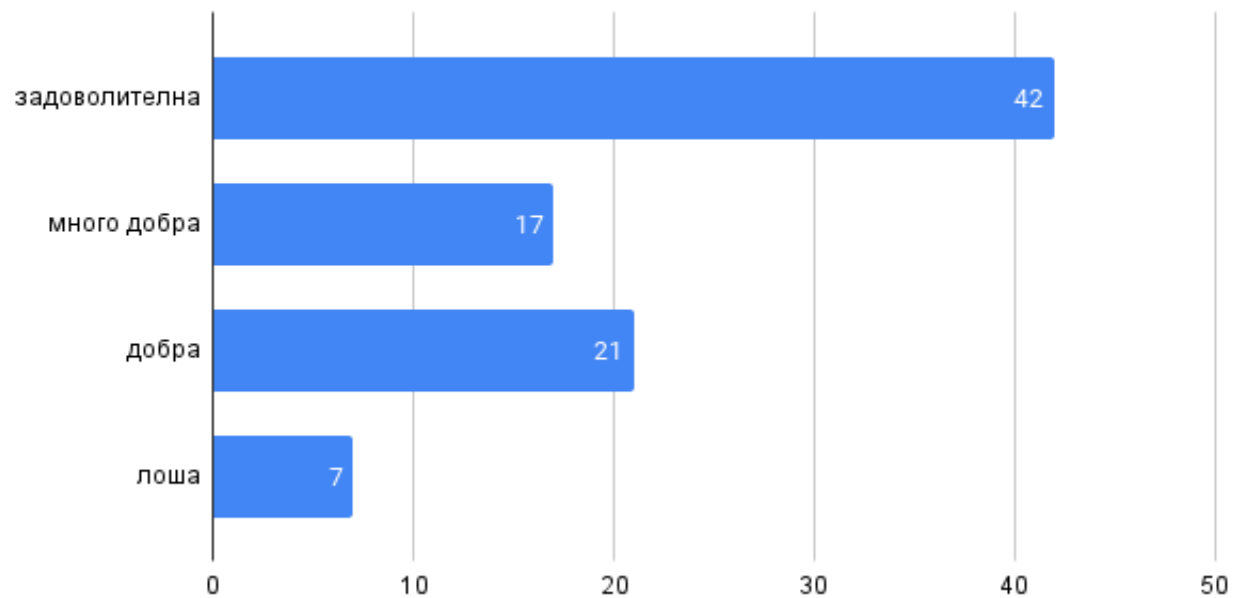
16. Как оценявате академичната етика и атмосфера в специалността между: студенти и администрация



16. Как оценявате академичната етика и атмосфера в специалността между: студенти и преподаватели



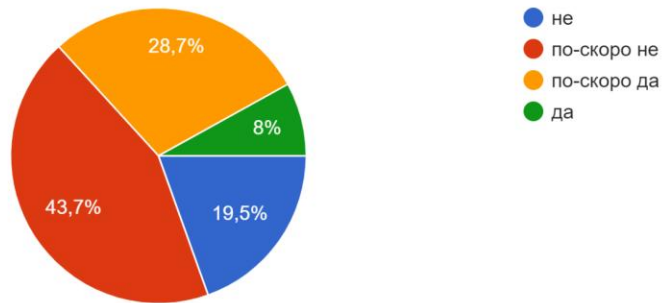
16. Как оценявате академичната етика и атмосфера в специалността между: студенти и студенти



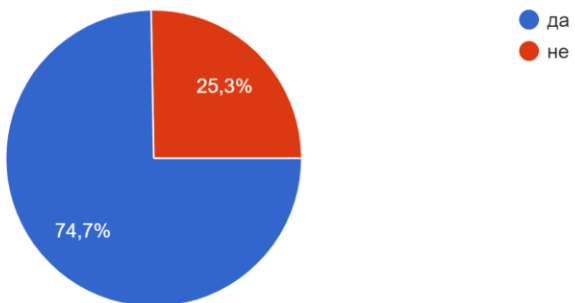


"NON SIBI, SED OMNIBUS"

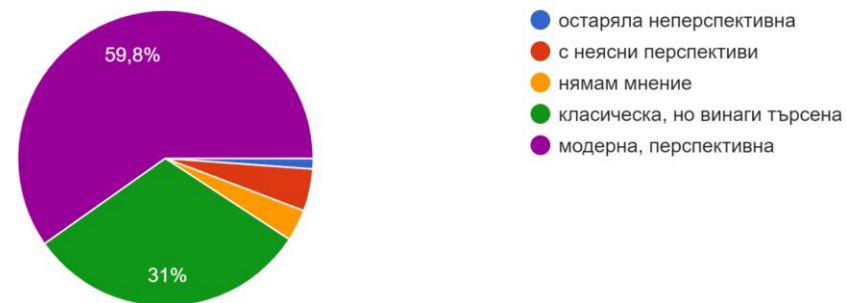
17. Насърчава ли Университетът обмена на студенти с чужди висши училища?
87 отговора



18. Препоръчвали ли сте на други студенти и учащи да се обучават в Медицински университет-Плевен?
87 отговора



19. Как оценявате специалността, по която следвате?
87 отговора

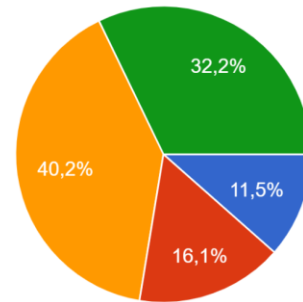




„NON SIBI, SED OMNIBUS“

20. Ако имате намерение да продължите висшето си образование в по-висока степен, бихте ли направили това в МУ – Плевен?

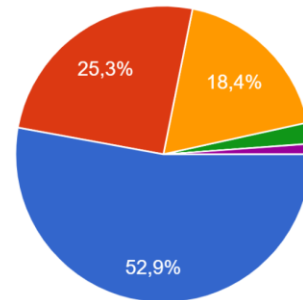
87 отговора



- не
- по-скоро не
- по-скоро да
- да

21. Как оценявате от гледна точка на бъдещата Ви професионална дейност обучението в Медицински университет-Плевен?

87 отговора



- ефективно
- по-скоро ефективно
- на средно ниво
- по-скоро неефективно
- не ефективно



ИЗВОДИ

През 2024 г. е направено анкетно проучване на студентското мнение за специалността „Фармация“. Анкетирани са студенти от всички курсове, а общият брой на анкетираните е **87**.

- По-висока *посещаемост* с над 50% присъственост по време на лекции (**52%**) и семинарни, лабораторни и практически упражнения (**68%**) се реализира от студентите, когато **се извършва проверка на присъствието**.
- *Отделеното извънаудиторно време за самоподготовка* – усвояване на преподадения материал и изпълняване на възложените учебни задачи – е *под 5 ч./седм.* за **16,1%**. Самоподготовка от *5-10 ч./седм.* е **32,2%**, *10-15 ч./седм.* отбелязват **29,9%**, с *15-20 ч./седм.* отбелязват **9,2%** от анкетираните и с *над 20 ч./седм.* са **12,6%**;
- **47,1%** от анкетираните смятат, че в обучението по специалността има достатъчно разнообразие от курсове и теми.
- **14,9%** от анкетираните посочват, че системно им се възлагат творчески задачи по специалността в активен процес на самостоятелна разработка, **58,6%** - по някои дисциплини, а според **26,4%** не им се възлагат творчески задачи;
- **68,6%** от респондентите са имали възможност за личен контакт с преподавателите и консултации системно, почти по всички дисциплини;



„NON SIBI, SED OMNIBUS”

- Според **82,7%** е достатъчен броят на практическите занимания в специалността;
- **96,5%** от анкетираните са на мнение, че преподавателите изнасят лекциите и упражненията редовно в съответствие с учебната програма;
- **88,5%** от студентите смятат, че **ДА** и **по-скоро ДА** преподавателите са добре подготвени и обясняват добре материала;
- Близо **80,5%** от респондентите смятат, че преподавателите използват нови технологии в преподаването;
- **33,7%** от анкетираните не са участвали в научно-изследователски проекти извън рамките на редовното обучение. **32,6%** имат такова участие;
- Преподавателите предоставят достатъчно материали за обучение, според **83,9%** от студентите;
- Различни оценки са дали анкетираните на академичната етика и атмосфера в специалността и служебните взаимоотношения между:
 - студенти и студенти /Задоволителна **48,2%**/
 - студенти и преподаватели /Задоволителна **48,2%**/
 - студенти и администрация /Задоволителна **49,4%**/
- 74,7% от респондентите биха препоръчали на други учащи да се обучават в медицински университет – Плевен;
- Специалността е оценена като модерна, перспективна според **59,8%** от студентите, **31%** смятат, че тя е класическа, но винаги търсена