



„NON SIBI, SED OMNIBUS”

УНИВЕРСИТЕТСКИ АНКЕТИ - 2018

ПРОУЧВАНЕ НА МНЕНИЕТО НА ПРЕПОДАВАТЕЛИ ЗА АДМИНИСТРАТИВНОТО ОБСЛУЖВАНЕ И ЗА УСЛОВИЯТА НА ТРУД И ОТДИХ

ФАКУЛТЕТ	ДАТА НА ПРОВЕЖДАНЕ	БР.
МЕДИЦИНА	21.11-08.12.2018 г.	75
ФАРМАЦИЯ	21.11-10.12.2018 г.	43
ОБЩЕСТВЕНО ЗДРАВЕ	21.11-07.12.2018 г.	44
ЗДРАВНИ ГРИЖИ	21.11-08.12.2018 г.	37
ДЕСО	26.11-29.11.2028 г.	17
МЕДИЦИНСКИ КОЛЕЖ	22.11.2018 г.	20

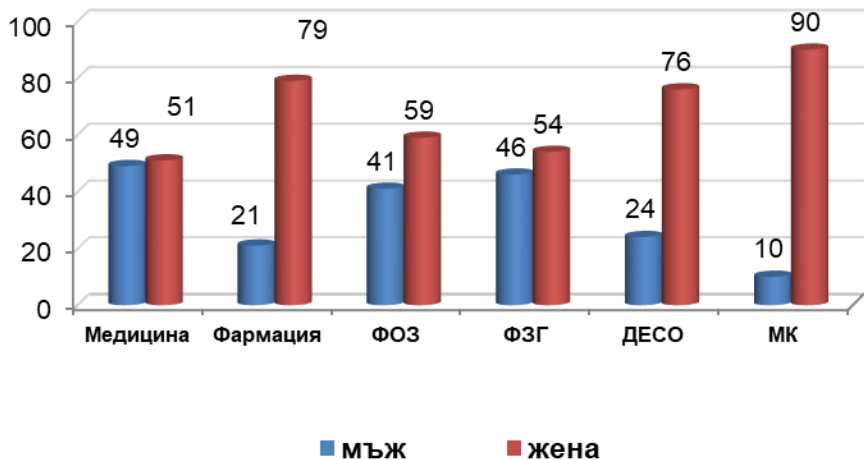
1. *Общо анкетирани лица – 236 бр.*

2. *Резултатите от проведеното анкетно проучване са дадени в проценти (%).*

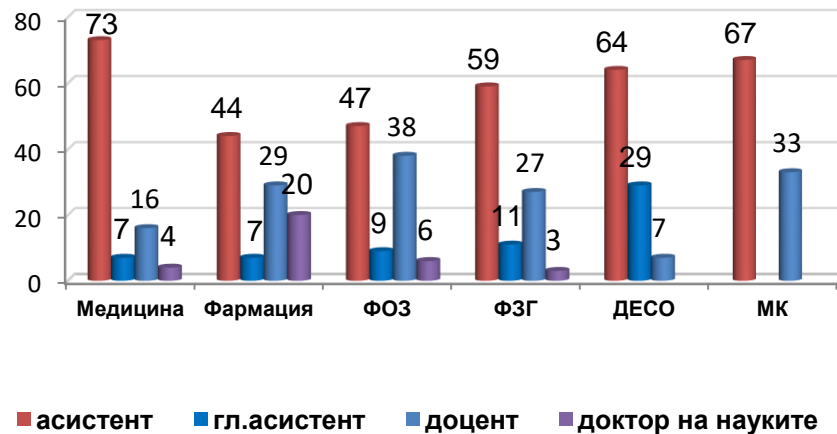


"NON SIBI, SED OMNIBUS"

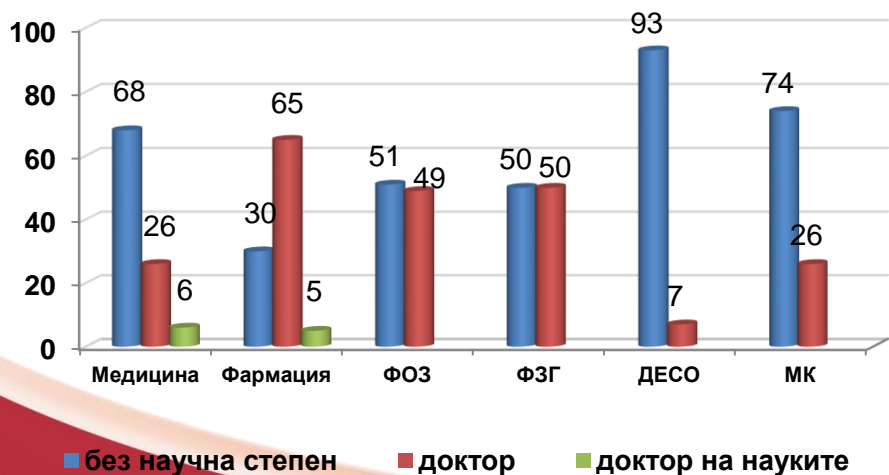
Разпределение на лицата според пол в %



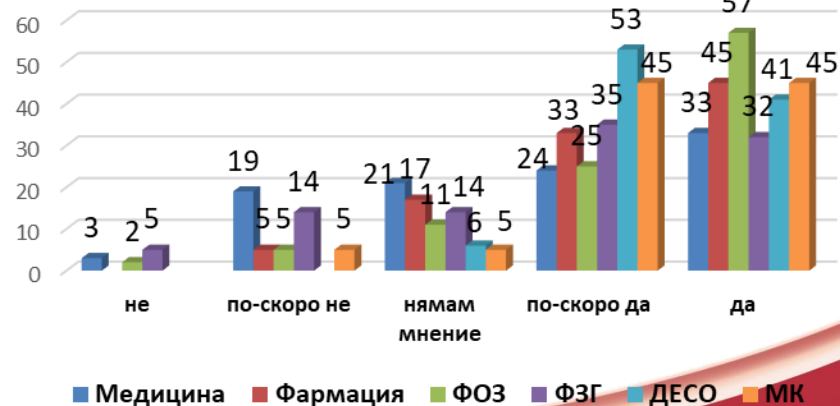
Научно звание (%)?



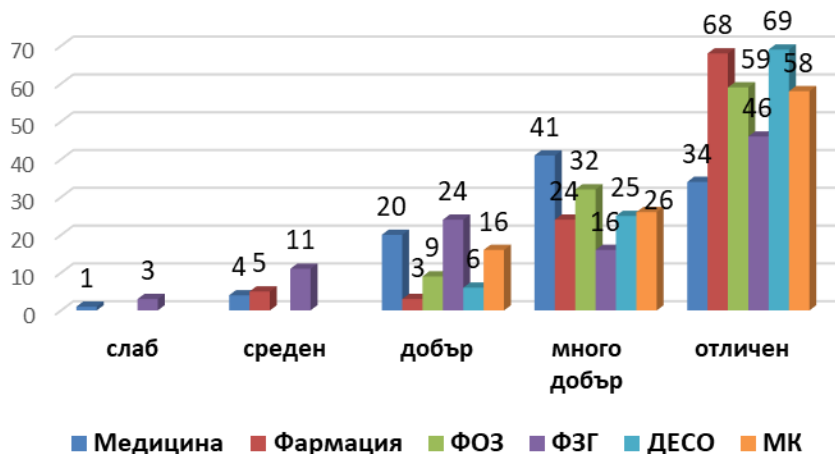
Научна степен (%)?



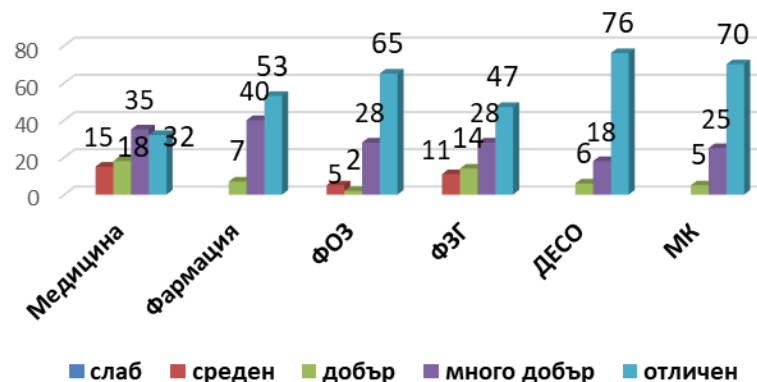
Съществува ли добра обратна връзка в системата за управление на основното звено?



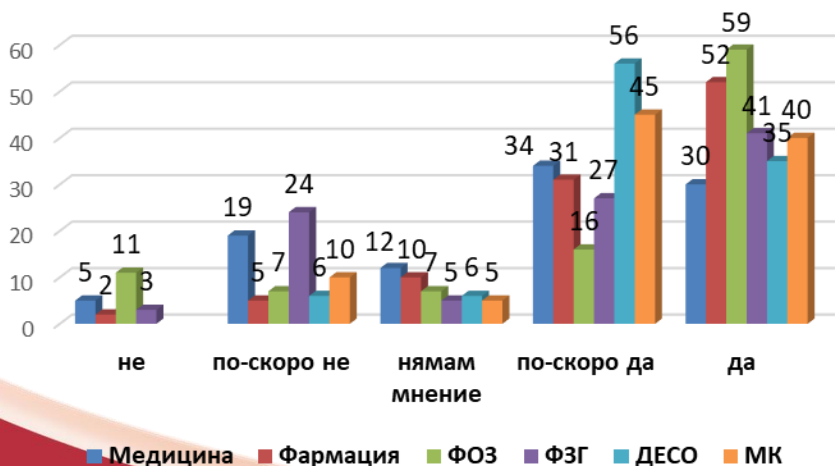
Как оценявате основното звено по следните показатели:
работата на декана/директора?



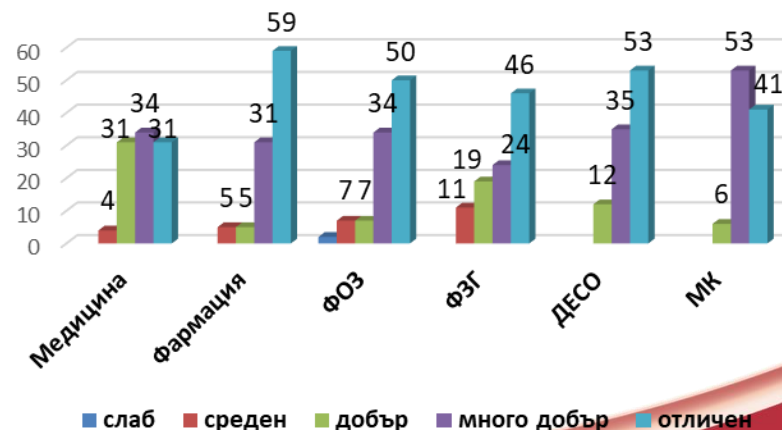
Как оценявате основното звено по следните
показатели:
Работа на служителите по качество на обслужване в
канцеларията на осн. звено?



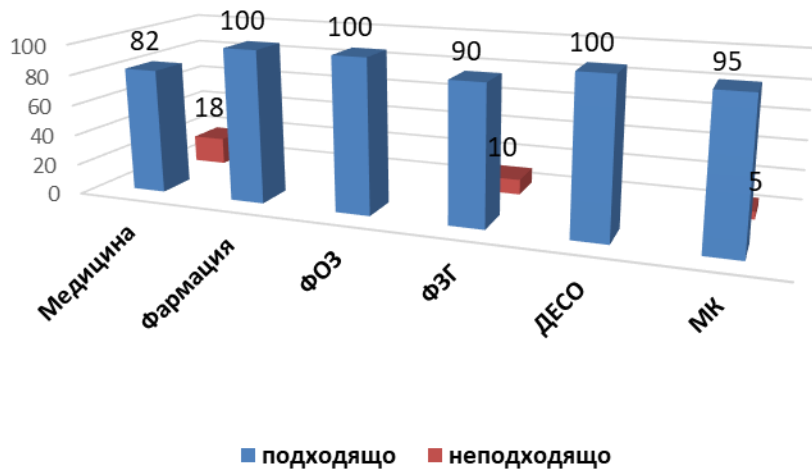
Задоволява ли Ви степента на Вашето участие при вземане
на решения в основното звено?



Как оценявате основното звено по следните
показатели:
Работа на зам.деканите/зам.директорите?

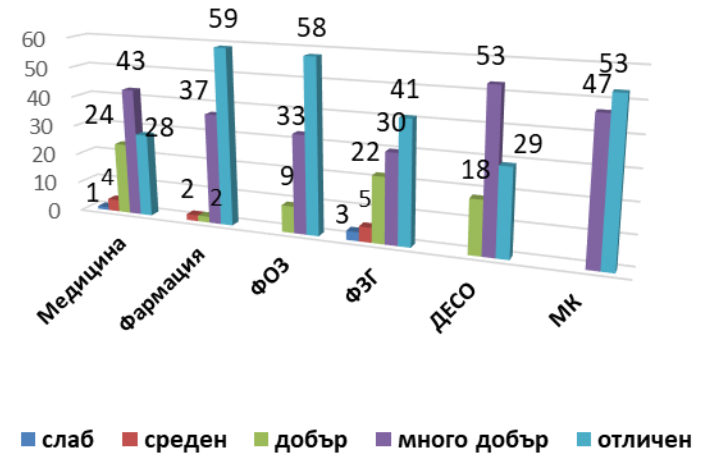


Как оценявате работното време на канцеларията на основното звено?

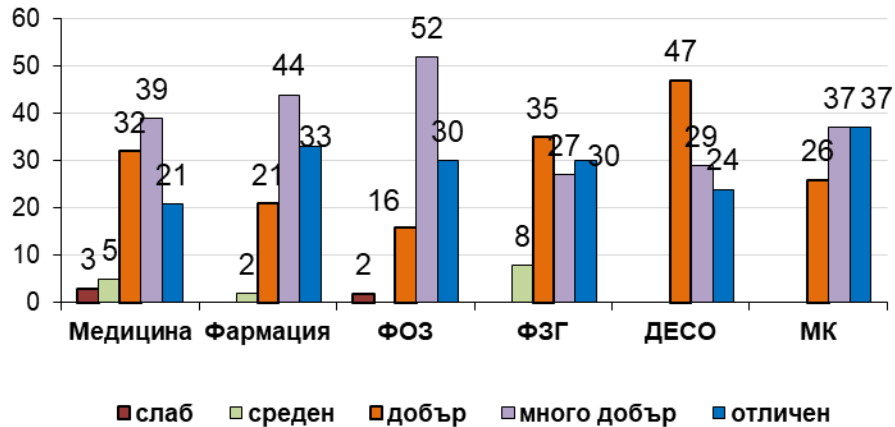


Как оценявате основното звено по следните показатели:

Трудовата дисциплина на преподавателите?

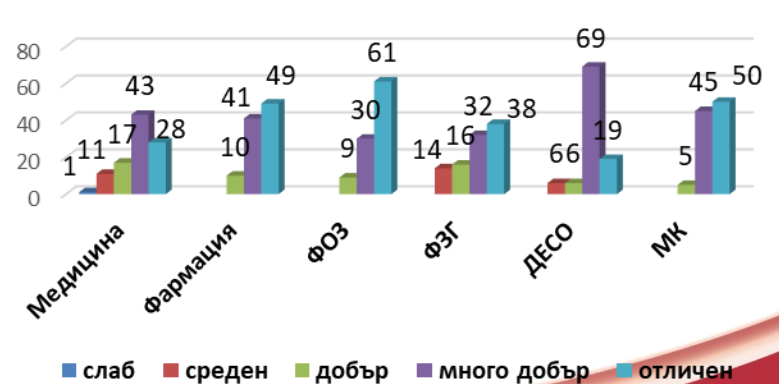


Как оценявате Университетската библиотека по налични фондове (%)?

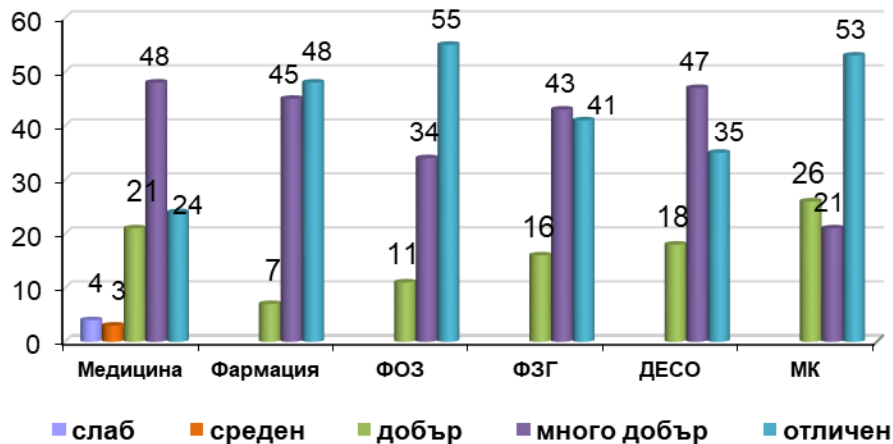


Как оценявате основното звено по следните показатели:

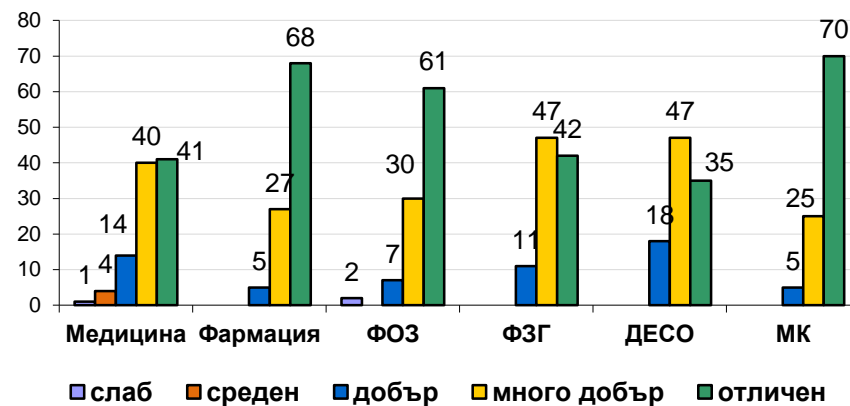
Трудовата дисциплина на служителите?



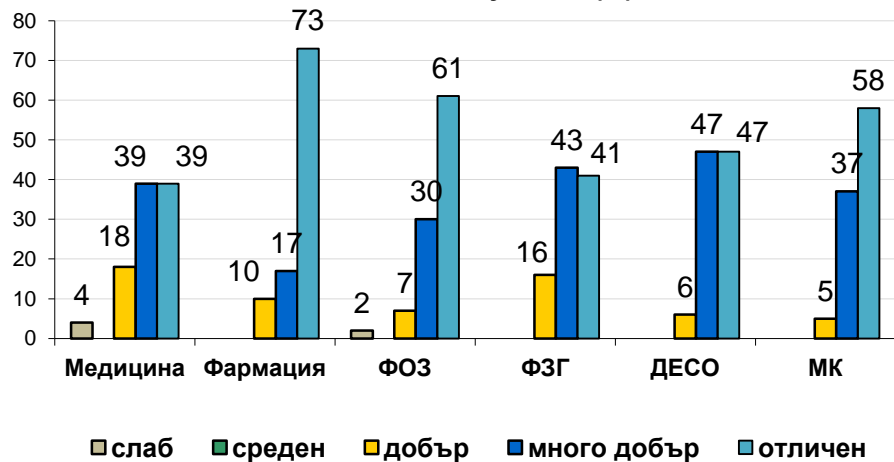
Как оценявате Университетската библиотека по предлагани услуги (%)?



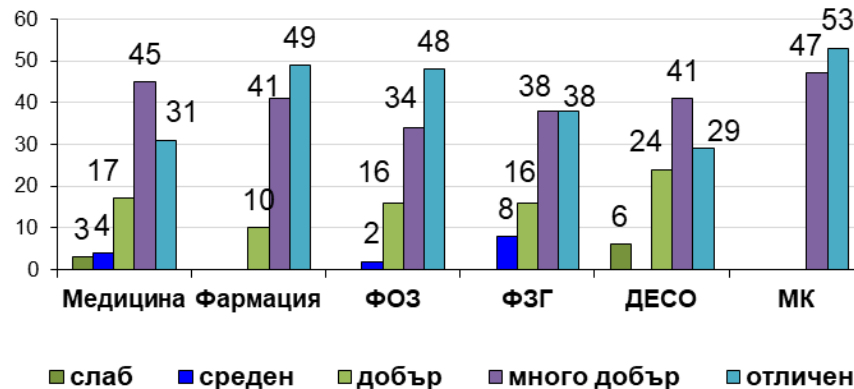
Как оценявате Университетската библиотека по работно време (%)?



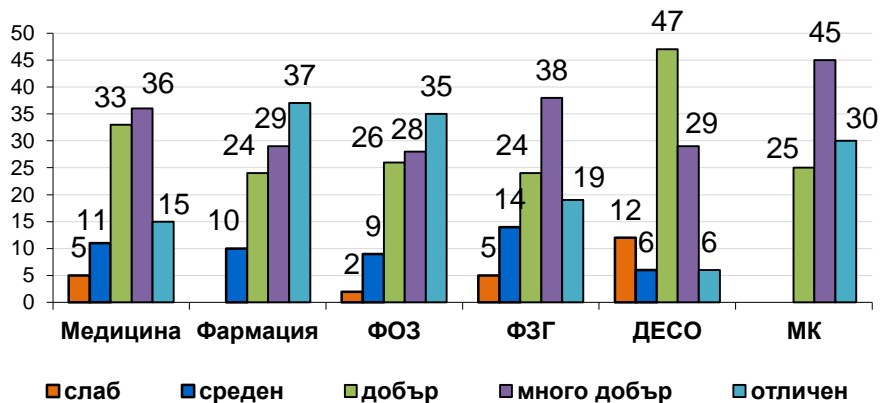
Как оценявате Университетската библиотека по качество на обслужване (%)?



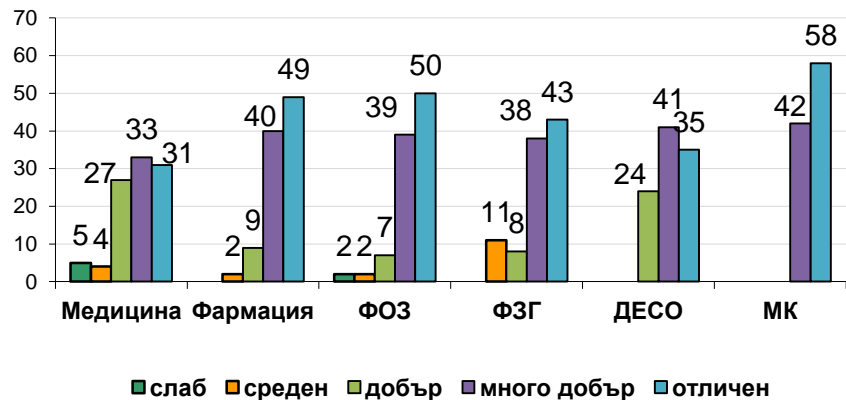
Как оценявате финансово-счетоводен отдел (%)?



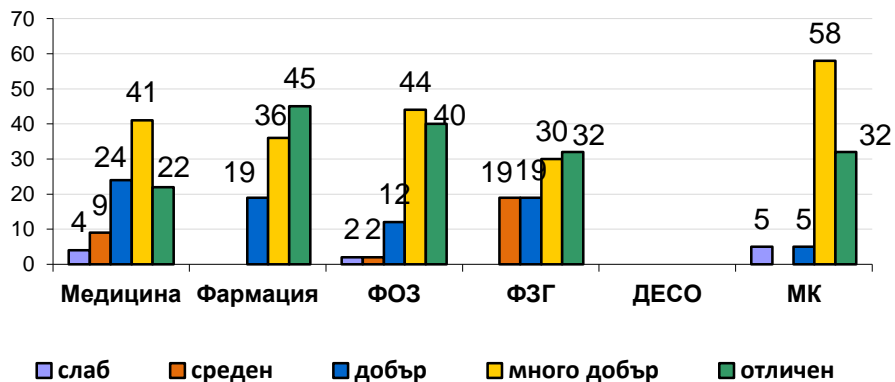
Как оценявате Материално-техническото снабдяване (%)?



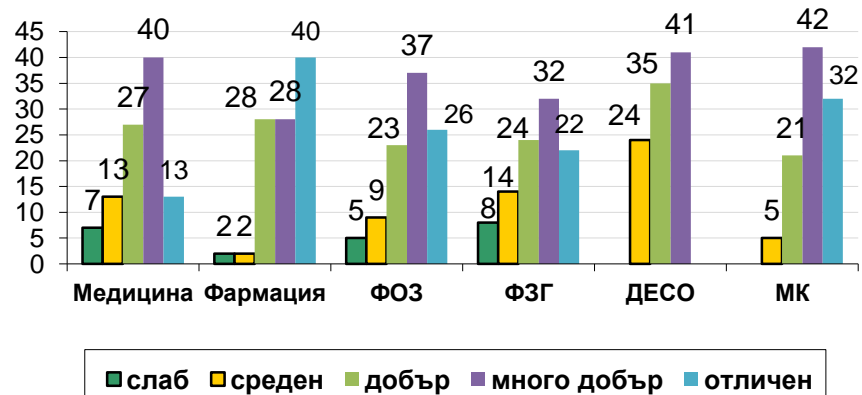
Как оценявате работата на Труд и работна заплата (ТРЗ) (%)?



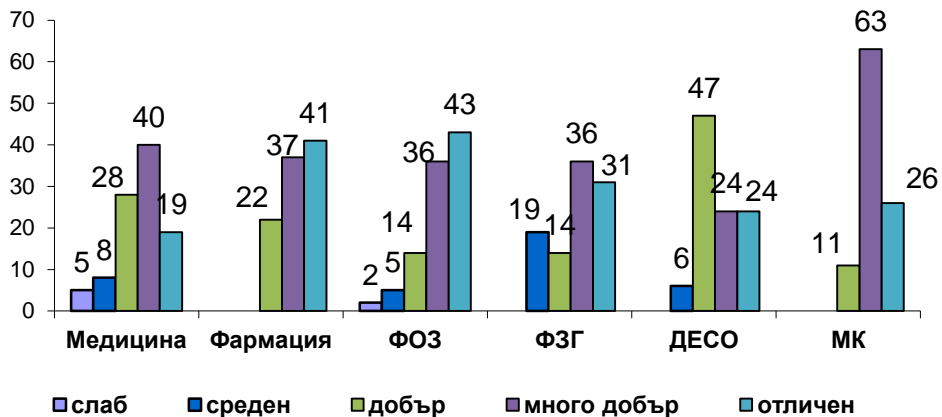
Как оценявате работата на Международно сътрудничество?



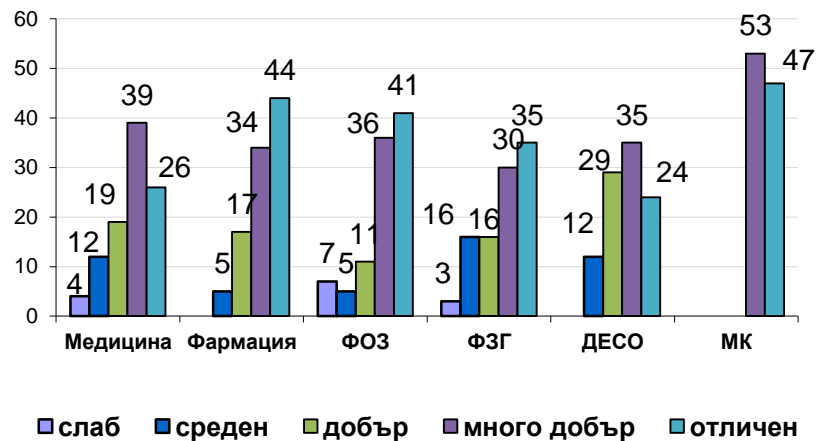
Как оценявате техническите средства за обучение?



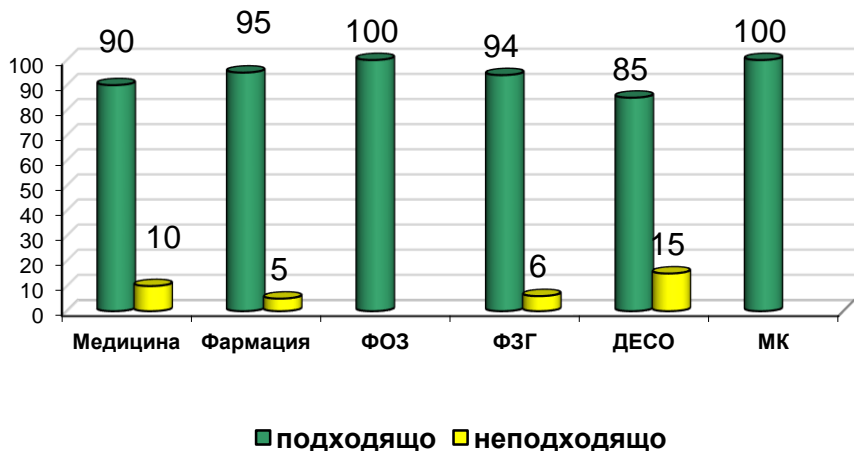
Как оценявате работата: Кадрово и научно развитие?



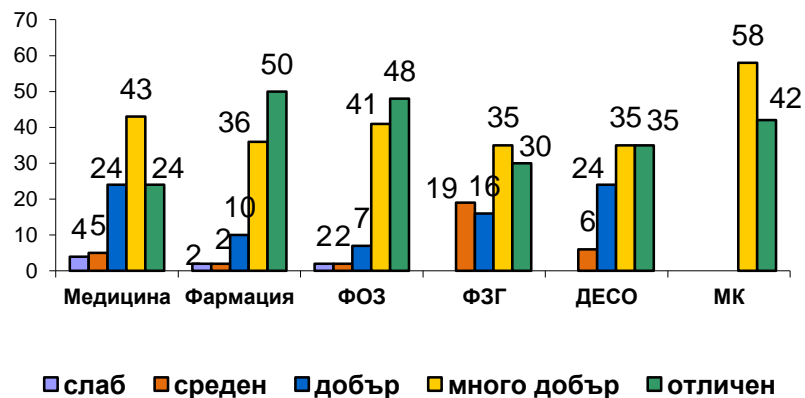
Как оценявате: Кадри и квалификация?



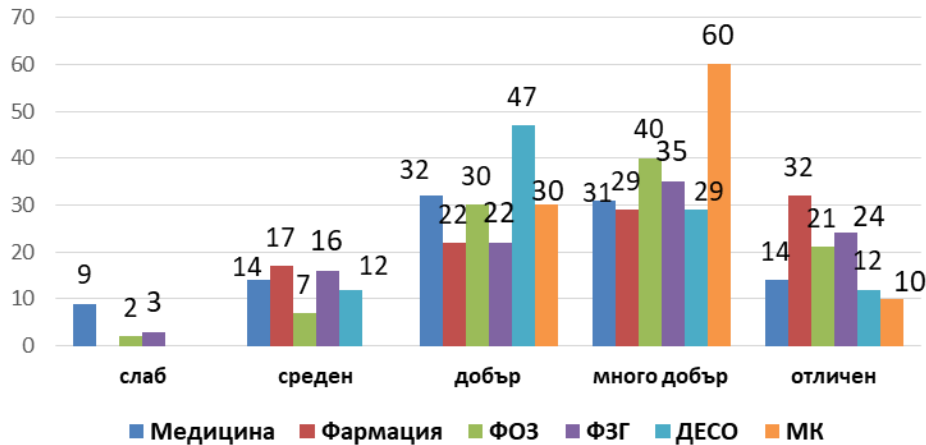
Как оценявате работното време на обслужващите звена?



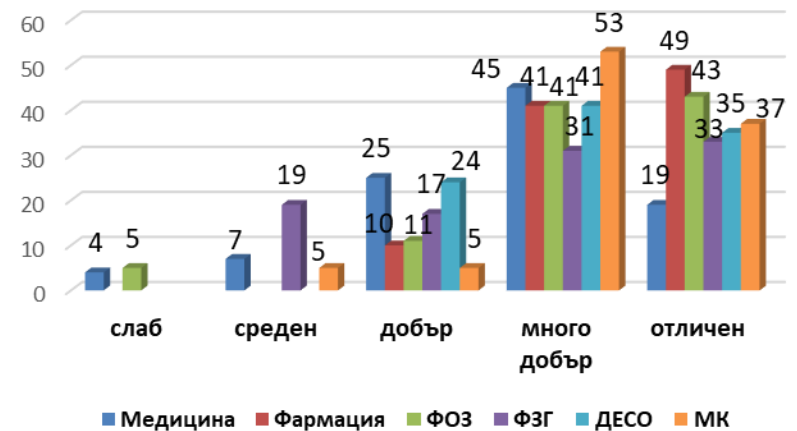
Как оценявате работата на Учебен сектор?



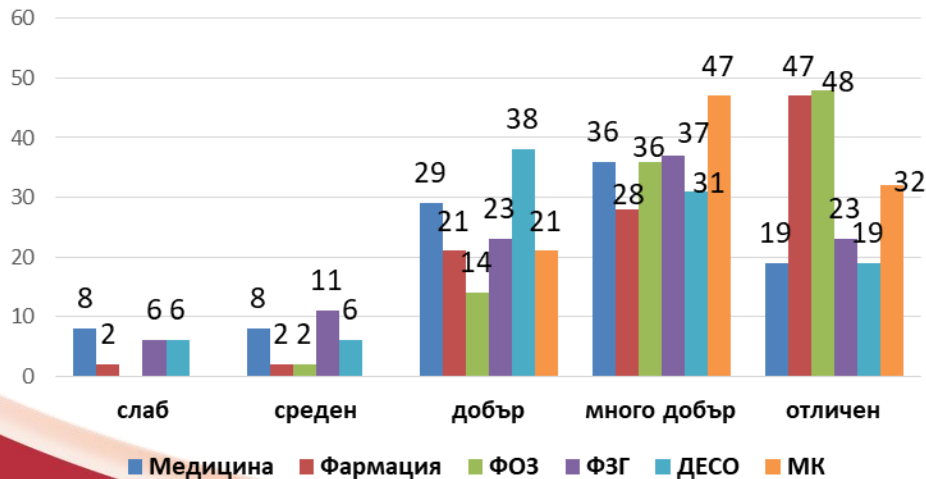
Как оценявате:
Ремонт и поддръжане; отстраняване на повреди?



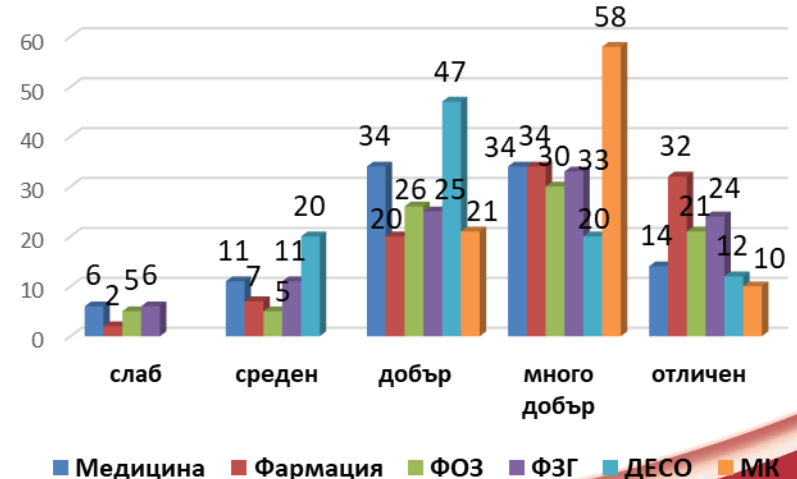
Как оценявате:
Научноизследователски сектор?



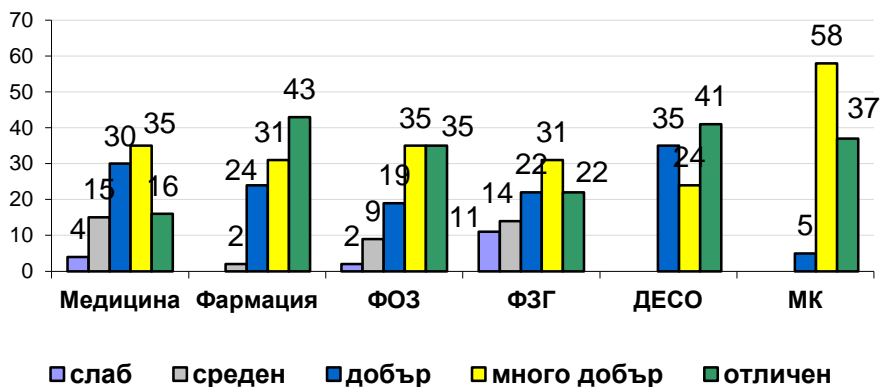
Как оценявате: Охрана на труда и противопожарна охрана?



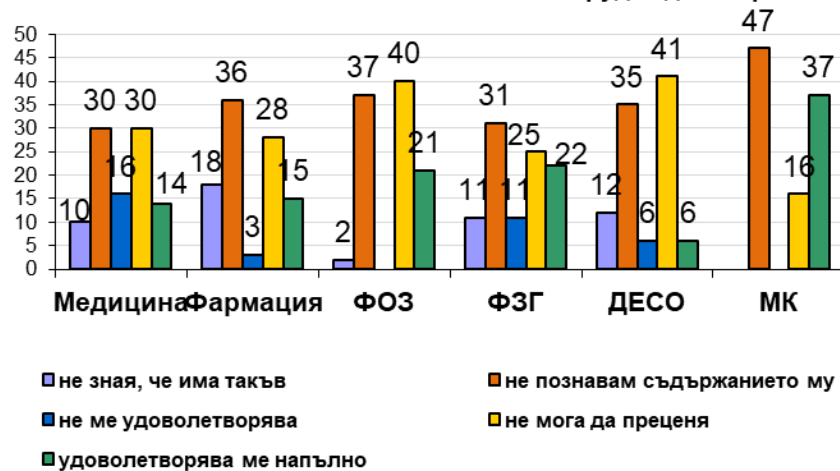
Как оценявате: Домакинската служба?



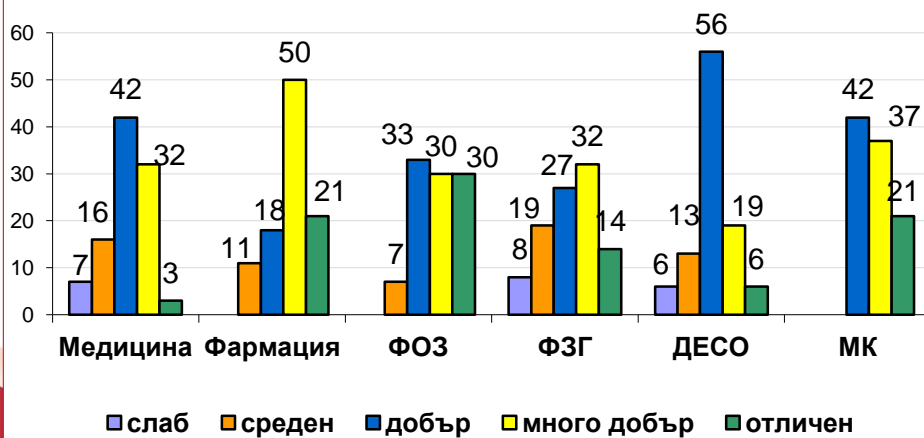
Как оценявате следните дейности и условия: Наличие на безопасни и здравословни условия на труд?



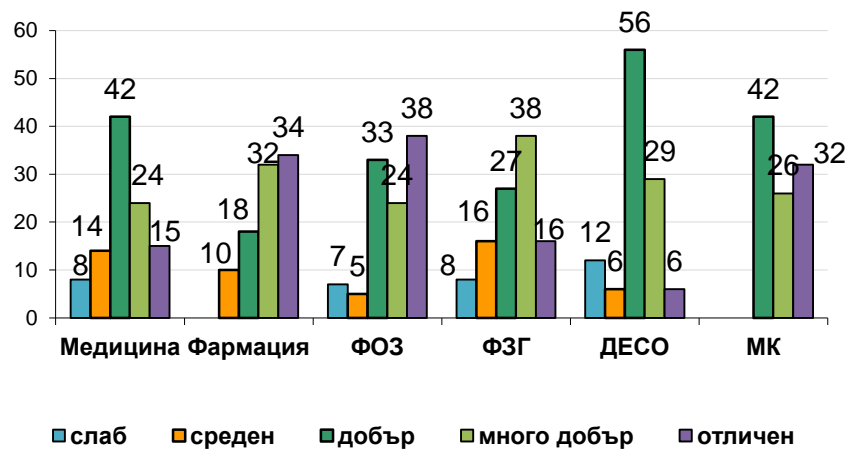
Какво е мнението Ви за Колективния трудов договор?



Как оценявате наличните Почивни бази на Университета?



Как оценявате наличните възможности за спортване?

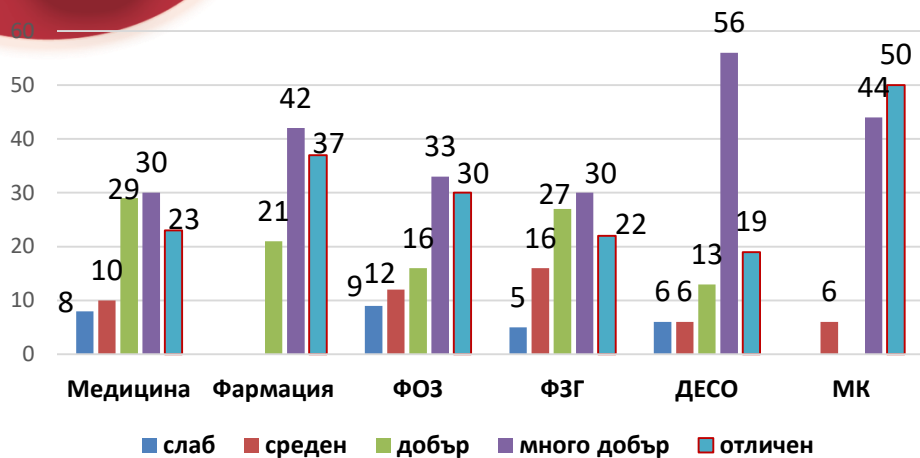




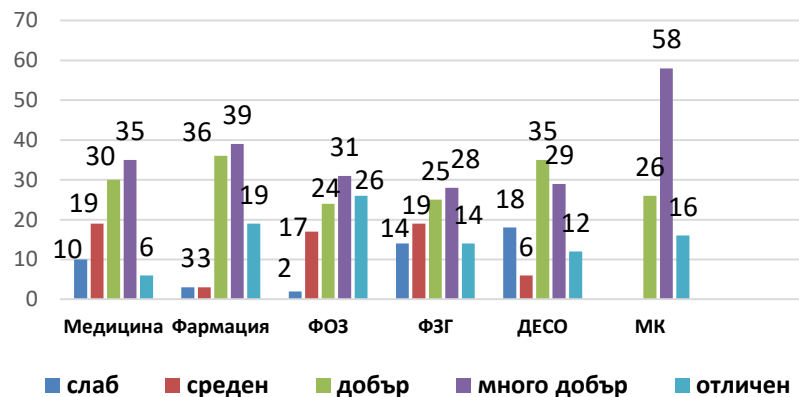
„NON SIBI, SED OMNIBUS”

Как оценявате

Отношението към пенсионирани преподаватели?



Как оценявате Социалните помощи в Университета?





„NON SIBI, SED OMNIBUS“ **Изводи**

През 2018 г. е направено анкетно проучване на мнението на преподавателите от Факултети „Медицина“, „Фармация“, „Обществено здраве“, „Здравни грижи“, „Департамент за езиково и специализирано обучение“(ДЕСО), „Медицински колеж“ за административното обслужване и за условията на труд и отдих.

- ✓ **Разпределението на анкетираните по пол: мъж – 49%, жена – 51% (ФМ), мъж – 21%, жена – 79% (ФФ), мъж – 41%, жена – 59% (ФОЗ), мъж – 46%, жена – 54% (ФЗГ), мъж – 24%, жена – 76% (ДЕСО), мъж – 10%, жена – 90% (МК);**
- ✓ **Наличието на добра обратна връзка в системата за управление на основното звено се потвърждава от 57% (ФМ), 78% (ФФ), 82% (ФОЗ), 67% (ФЗГ), 94% (ДЕСО), 90% (МК);**
- ✓ **Работата на декана/директора е оценена с отличен както следва 34% (ФМ), 68% (ФФ), 59% (ФОЗ), 46% (ФЗГ), 69% (ДЕСО), 58% (МК);**
- ✓ **Техническите средства за обучение във всеки от Факултет са оценени с много добра оценка - 40% (ФМ), 28% (ФФ), 37% (ФОЗ), 32% (ФЗГ), 41% (ДЕСО), 42% (МК);**



„NON SIBI, SED OMNIBUS“

Изводи

- ✓ Максимално одобрение се наблюдава при оценка на работното време на обслужващите звена - **90% (ФМ), 95% (ФФ), 100% (ФОЗ), 94% (ФЗГ), 85% (ДЕСО), 100% (МК)**;
- ✓ Много добра оценка, според анкетираните преподаватели заслужава работата на Учебен сектор - **34% (ФМ), 68% (ФФ), 59% (ФОЗ), 46% (ФЗГ), 69% (ДЕСО), 58% (МК)**;
- ✓ С отлична оценка се оценява дейността по охрана на труда и противопожарната охрана **36% (ФМ), 28% (ФФ), 36% (ФОЗ), 37% (ФЗГ), 31% (ДЕСО), 47% (МК)**;
- ✓ Възможностите, които се предоставят за спорт са на нужното ниво. Такова е мнението на анкетираните преподаватели (**42% (ФМ), 18% (ФФ), 33% (ФОЗ), 27% (ФЗГ), 56% (ДЕСО), 42% (МК)**);
- ✓ Висок е процентът на преподавателите, които са доволни от степента на участието им при вземане на решения в основното звено - **64% (ФМ), 83% (ФФ), 75% (ФОЗ), 68% (ФЗГ), 91% (ДЕСО), 85% (МК)**;



„NON SIBI, SED OMNIBUS“

Изводи

- ✓ *Работното време на канцеларията на основното звено е напълно подходящо според почти всички от анкетиранияте от всеки Факултет;*
- ✓ *Наличните фондове на Университетската библиотека са оценени като много добри и отговарящи на потребностите;*
- ✓ *Качеството на обслужване също се характеризира с голям процент одобрение - **39% (ФМ), 73% (ФФ), 61% (ФОЗ), 41% (ФЗГ), 47% (ДЕСО), 58% (МК);***
- ✓ *Между **28-61%** от анкетиранияте преподаватели са доволни от трудовата дисциплина на служителите;*