



**„NON SIBI, SED OMNIBUS”**

**УНИВЕРСИТЕТСКИ АНКЕТИ**

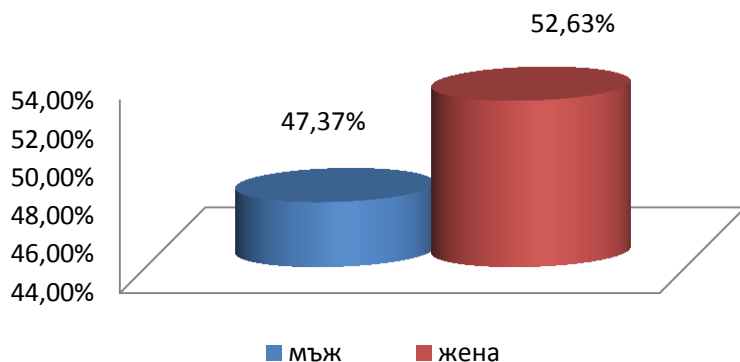
**01-06 ПРОУЧВАНЕ МНЕНИЕТО НА ДОКТОРАНТИТЕ  
ЗА ОБУЧЕНИЕТО И ОБСЛУЖВАНЕТО**



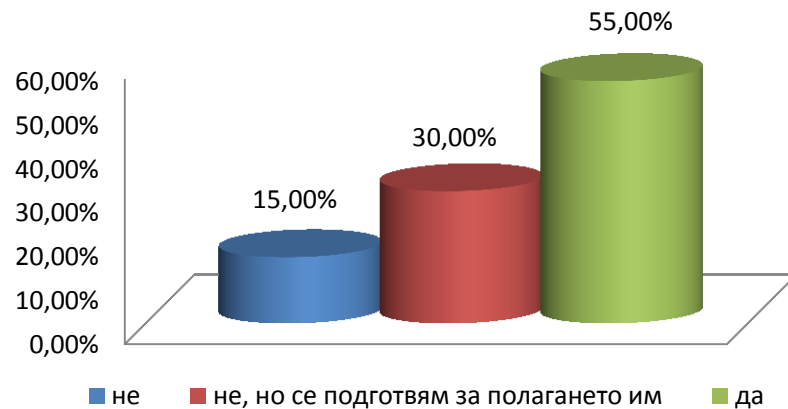
**2017**

*Анкетирани – 20 бр.*

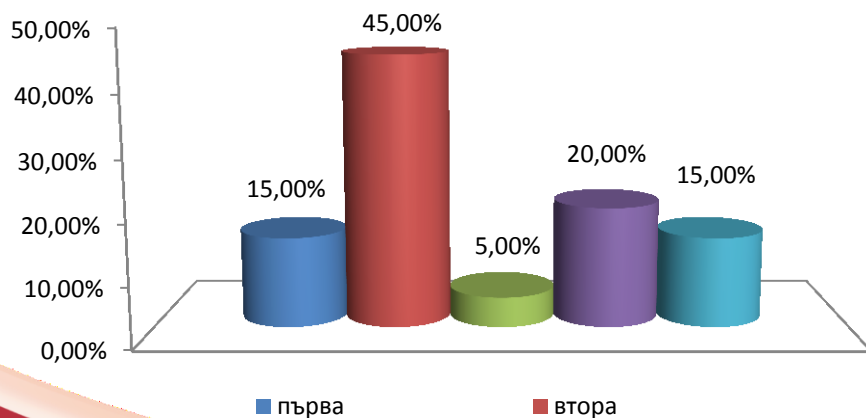
Разпределение на анкетираните по пол (в%)



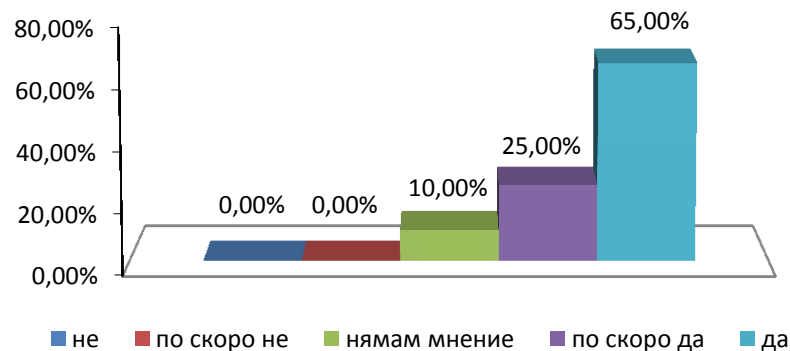
Положили ли сте изпитите от докторантския минимум?



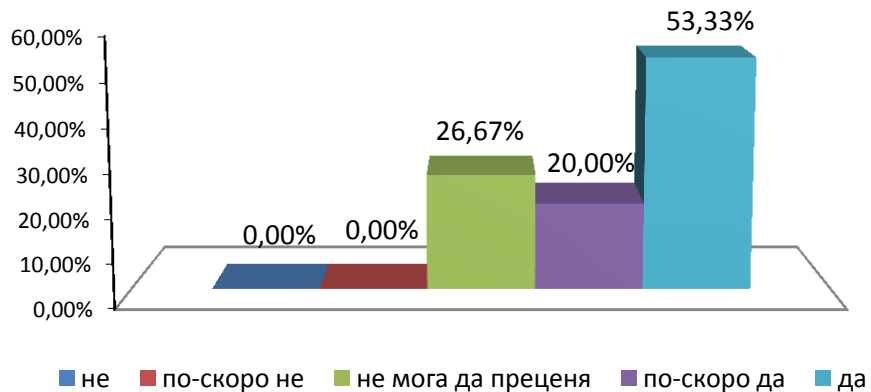
Коя поредна година се обучавате в докторантура? (%)



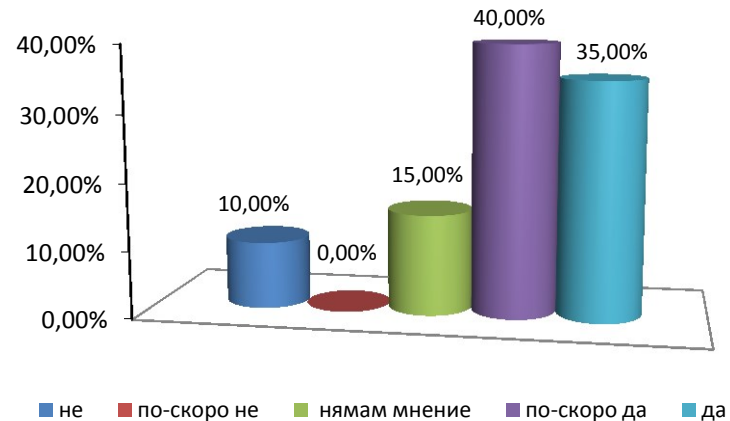
Задоволена ли Ви степента на Вашето участие в работата на катедрата, към която сте зачислен в докторантура? (%)



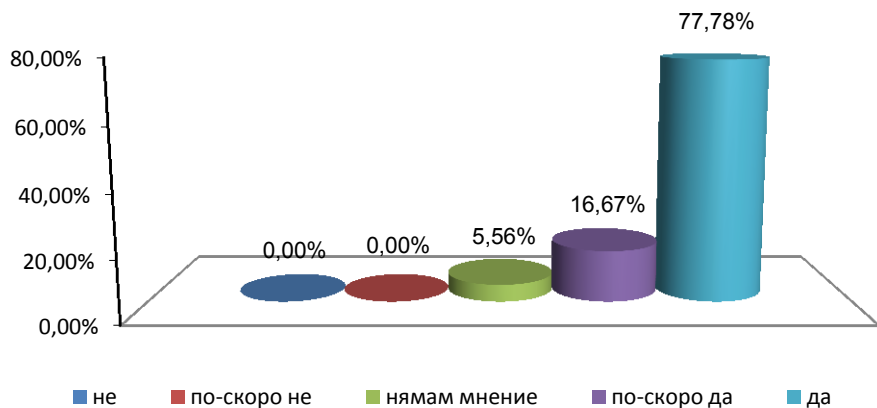
**Обективно ли бяха оценени знанията Ви при изпитите от докторантския минимум? (%)**



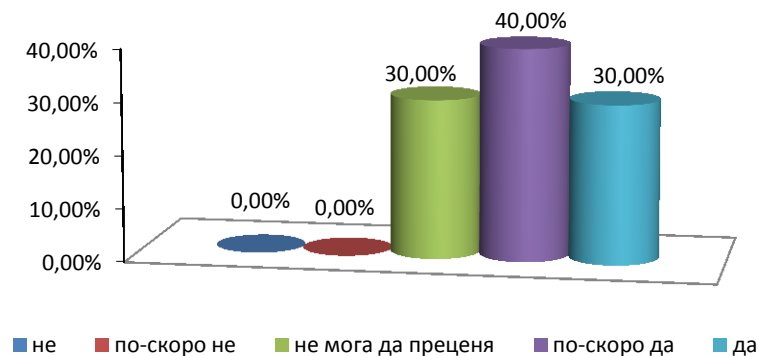
**Намирате ли за полезно началното обучение, провеждано за всички новозачислени докторанти? (%)**



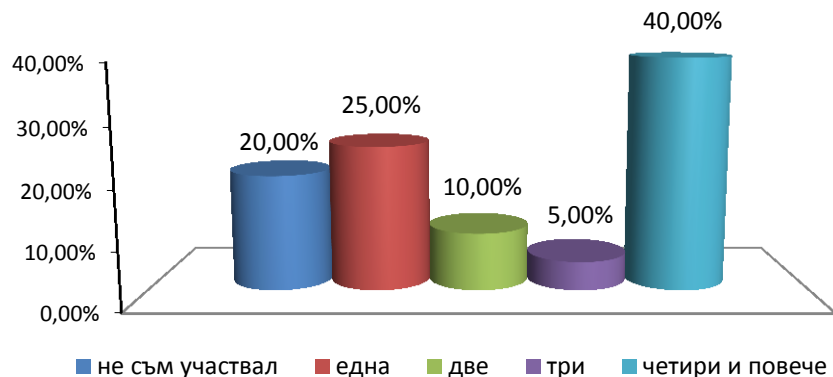
**Обективна ли е дадената Ви оценка при атестирането като докторант? (%)**



**В състояние ли сте да се справяте самостоятелно с разработките във връзка с докторантурата? (%)**



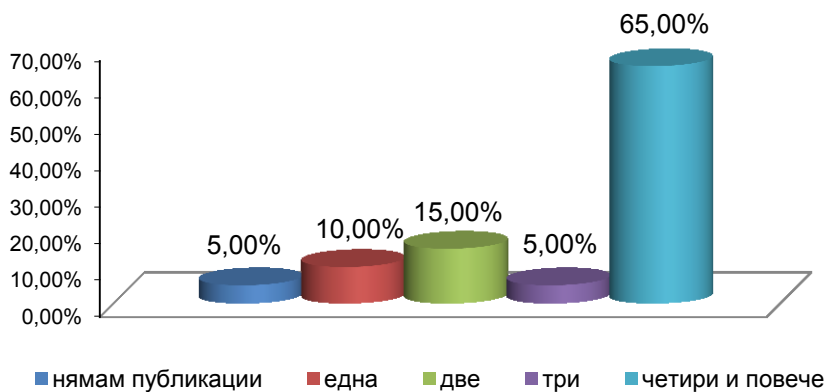
В колко научни разработки (научни проекти на МУ или възложени от фирми и организации; други) сте участвали под ръководството на Вашия научен ръководител ? (%)



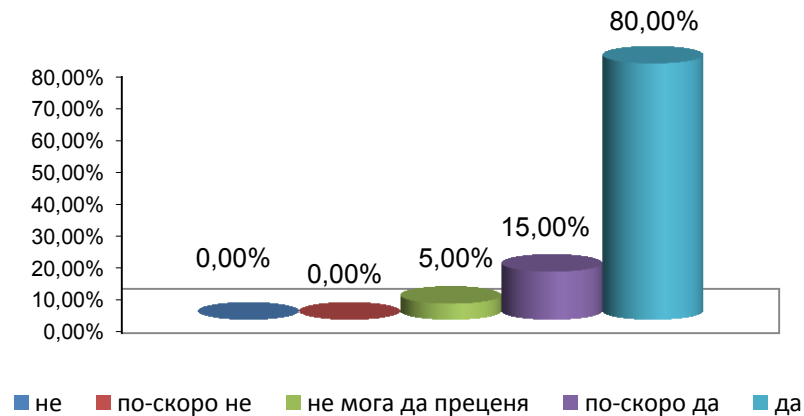
Добри ли са академичната етика и атмосфера, както и служебните взаимоотношения в катедрата, в която работите? (%)



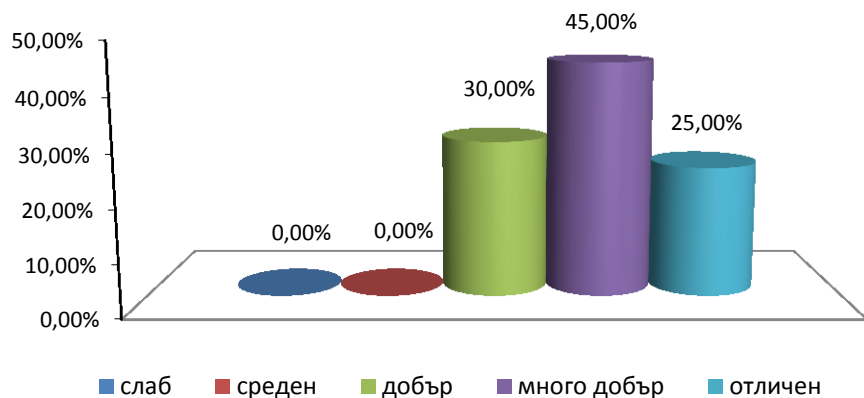
Какъв е броят на научните Ви публикации (отпечатани статии, изнесени доклади) от зачисляването Ви в докторантура до момента? (%)



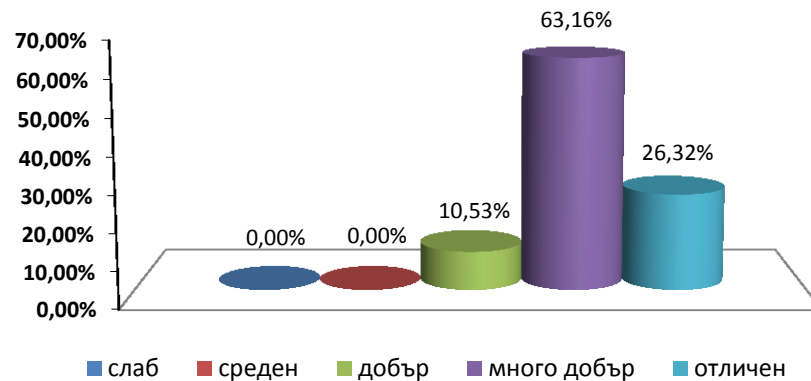
Можете ли да дадете висока оценка на ерудицията на Вашия научен ръководител? (%)



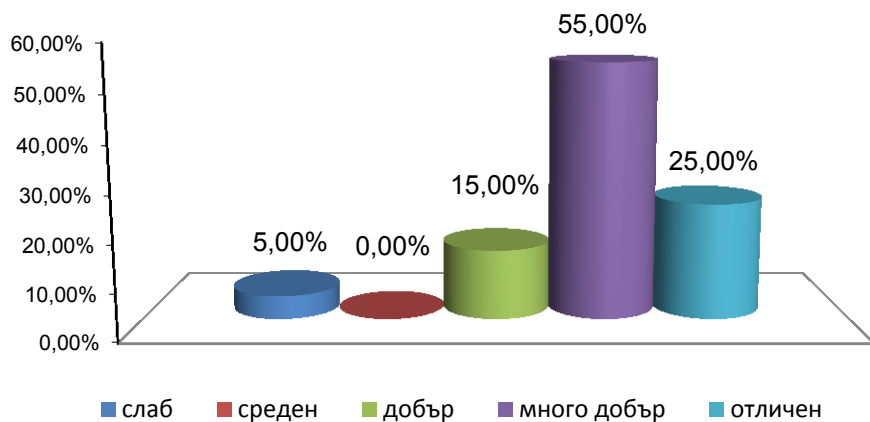
Как оценявате обслужването Ви от административно-техническия персонал на: Основното звено? (%)



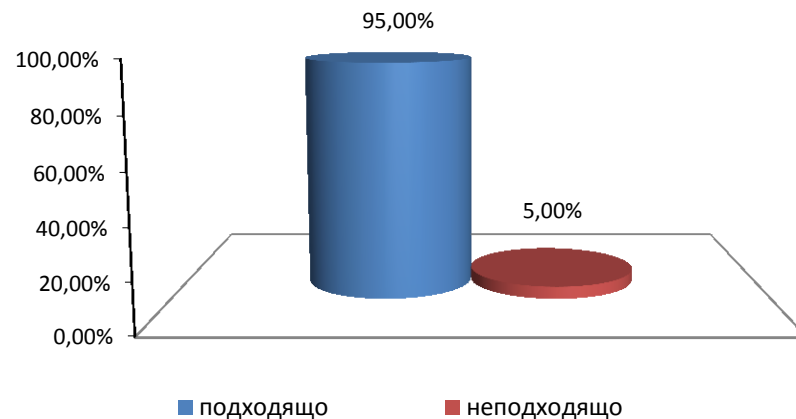
Как оценявате Университетската библиотека по следните показатели: Налични фондове? (%)



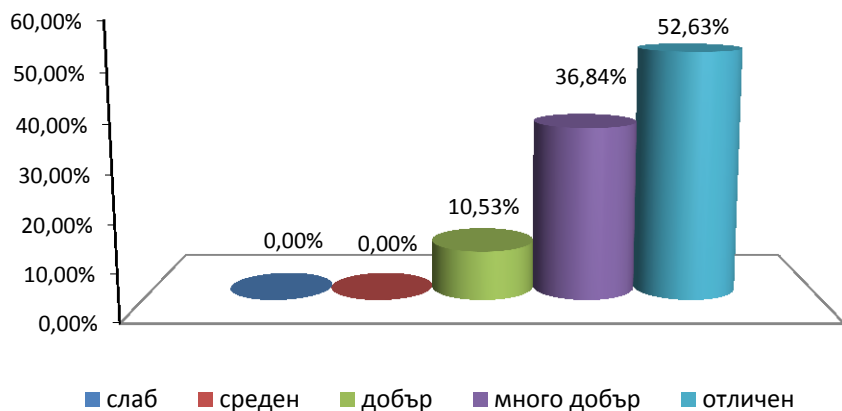
Как оценявате обслужването Ви от административно-техническия персонал на: Катедрата? (%)



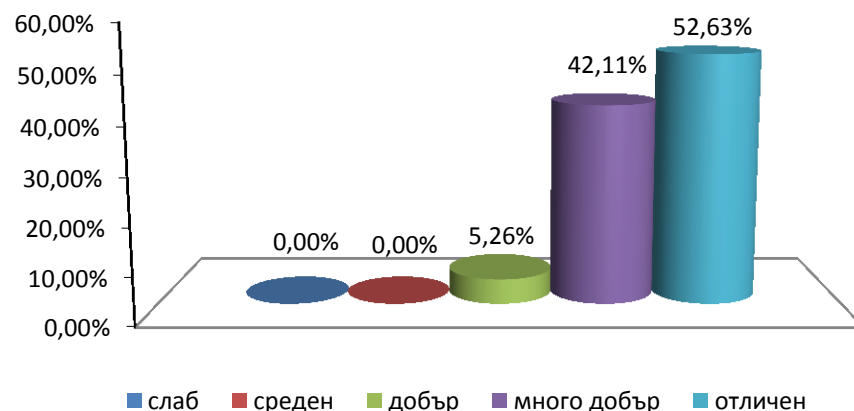
Как оценявате работното време на канцеларията на основното звено? (%)



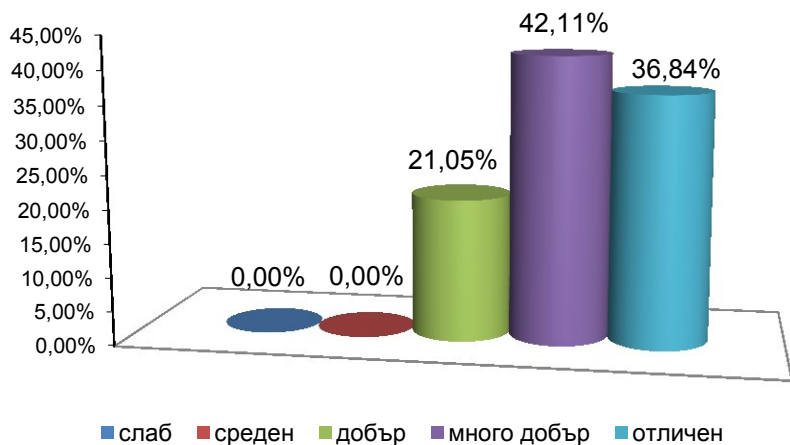
Как оценявате Университетската библиотека по следните показатели: Качество на обслужване? (%)



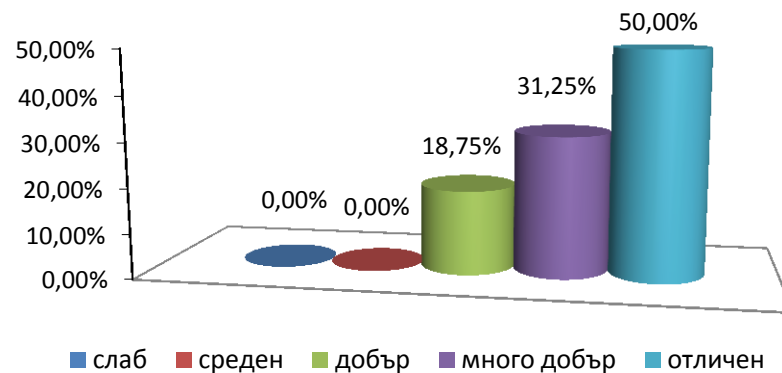
Как оценявате Университетската библиотека по следните показатели: Работно време? (%)



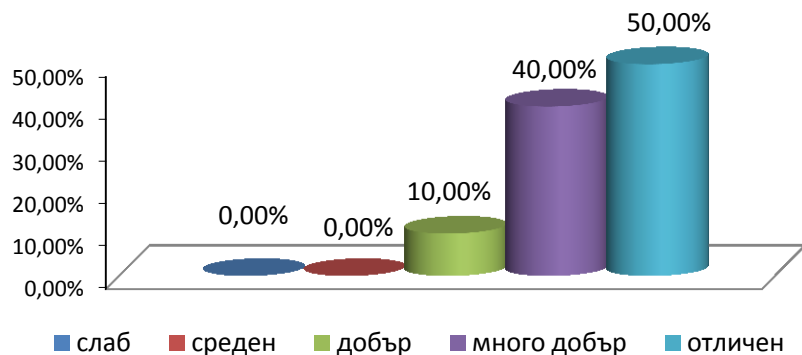
Как оценявате Университетската библиотека по следните показатели: Предлагани услуги? (%)



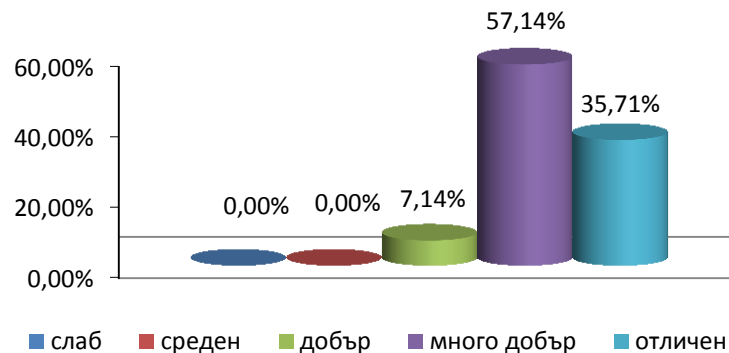
Как оценявате работата и качеството на административното и техническото обслужване на докторантите от университетските обслужващи звена: Финансово-счетоводен отдел – касово обслужване при заплащане на семестриални и други такси? (%)



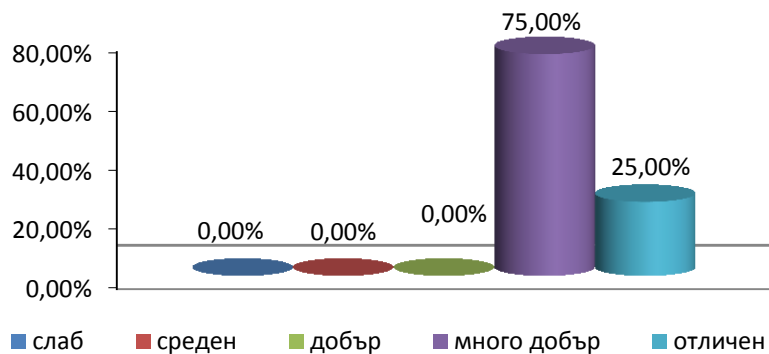
Как оценявате работата и качеството на административното и техническото обслужване на докторантите от университетските обслужващи звена: Финансово-счетоводен отдел – сектор "Стипендии"? (%)



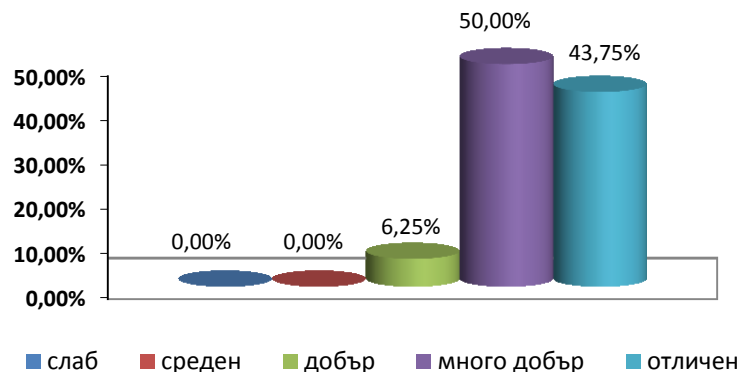
Как оценявате работата и качеството на административното и техническото обслужване на докторантите от университетските обслужващи звена: Кадрови и научен потенциал? (%)



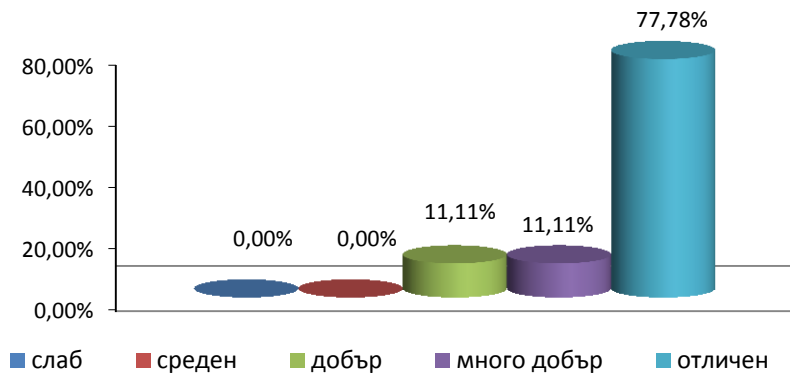
Как оценявате работата и качеството на административното и техническото обслужване на докторантите от университетските обслужващи звена: Инспектор "Студентски обществения и столове"? (%)



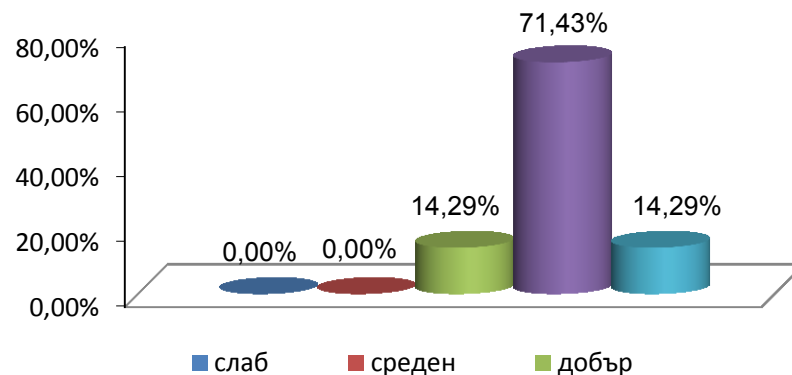
Как оценявате работата и качеството на административното и техническото обслужване на докторантите от университетските обслужващи звена: Библиотека и информационен център? (%)



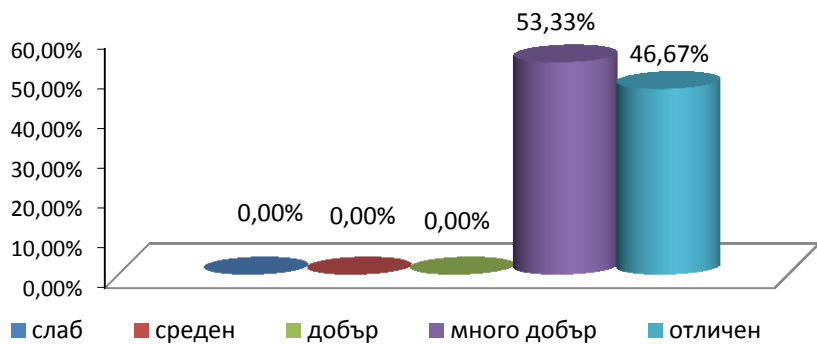
Как оценявате работата и качеството на административното и техническото обслужване на докторантите от университетските обслужващи звена: Международно сътрудничество - при участие в международни образователни проекти и програми? (%)



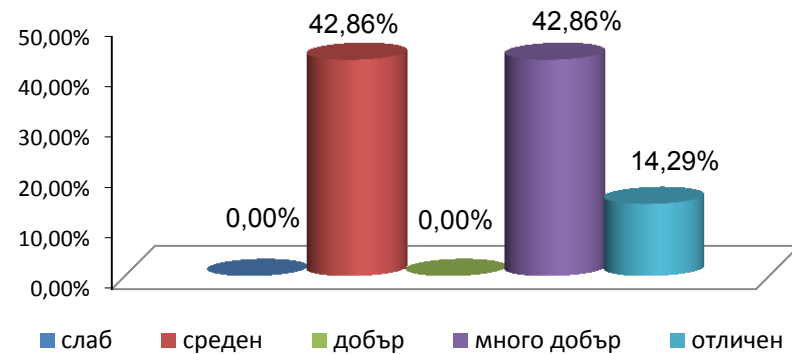
Как оценявате работата и качеството на административното и техническото обслужване на докторантите от университетските обслужващи звена: Домакинска служба? (%)



Как оценявате работата и качеството на административното и техническото обслужване на докторантите от университетските обслужващи звена: Научноизследователско направление - участие в проекти и разработки? (%)

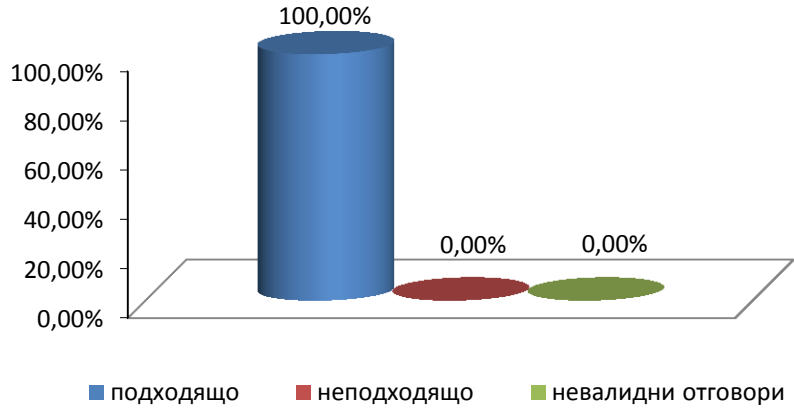


Как оценявате работата и качеството на административното и техническото обслужване на докторантите от университетските обслужващи звена: Ремонт и поддържане; отстраняване на повреди? (%)

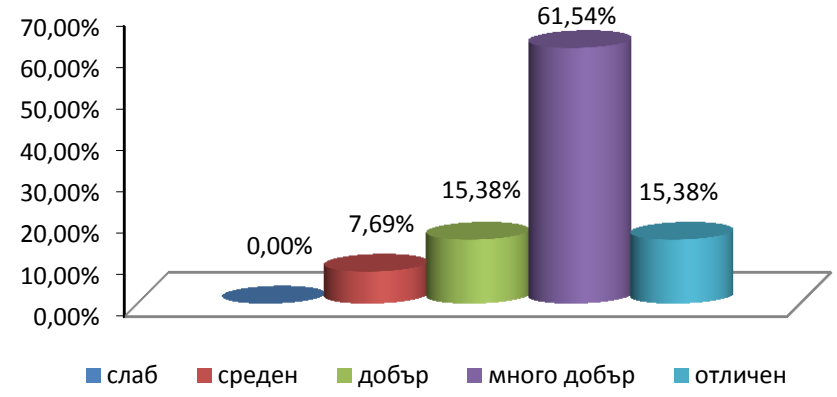




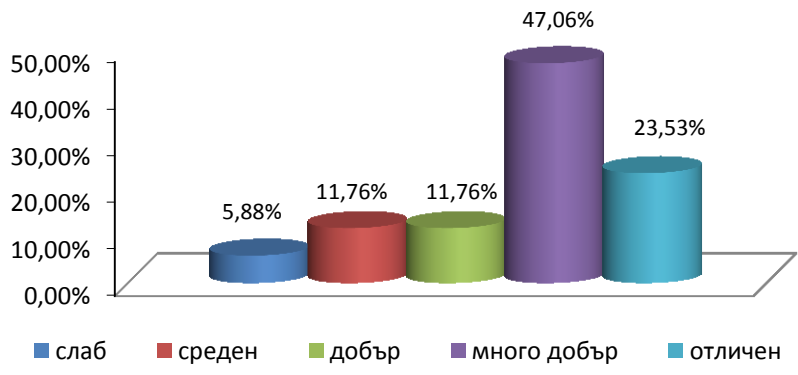
Как оценявате работното време на обслужващите звена? (%)



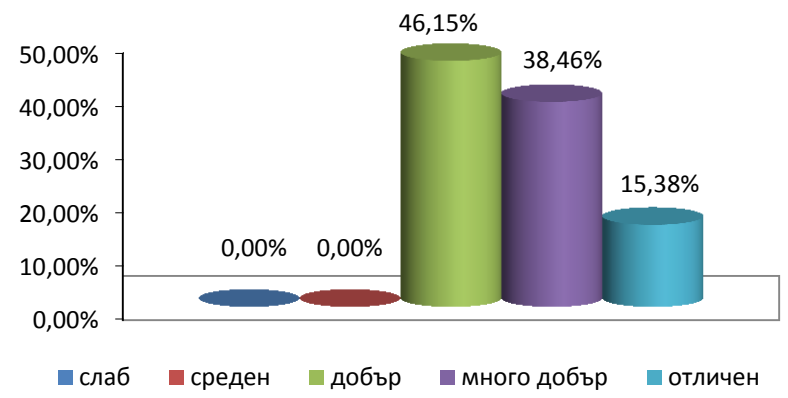
Как оценявате следните дейности и условия: Възможности за спортуване? (%)



Как оценявате следните дейности и условия: Наличие на безопасни и здравословни условия на труд в учебните зали и лаборатории? (%)



Как оценявате следните дейности и условия: Възможности за самоизява в самодейни състави? (%)





**„NON SIBI, SED OMNIBUS”**

## **ИЗВОДИ**

- ❖ *Отчетена е малка активност на докторантите във връзка с анкетното проучване за мнението им относно тяхното обучение и обслужване в МУ-Плевен;*
- ❖ *Повечето докторанти са удовлетворени от своето участие в катедрените дейности;*
- ❖ *55% от докторантите са взели докторантски минимум, като смятат, че са били обективно оценени;*
- ❖ *75% от лицата определят като полезно първоначалното обучение, което се провежда на новозачислените докторанти;*
- ❖ *Над 75% от докторантите определят като обективна атестационната оценка, която са получили;*



## **„NON SIBI, SED OMNIBUS”**

- ❖ *40% от запитаните са участвали в повече от четири научни разработки, а също така имат и висока публикационна активност (65%);*
- ❖ *80% от докторантите оценяват високо ерудицията на своя научен ръководител;*
- ❖ *Повечето докторанти са удовлетворени от обслужването в деканата, както и регламентираното работно време;*
- ❖ *Висока оценка е получила Университетската библиотека по различни показатели;*
- ❖ *Висока оценка е дадена и на работата на различните административни звена в Университета;*