



**„NON SIBI, SED OMNIBUS“**

# **УНИВЕРСИТЕТСКИ АНКЕТИ 2023г**

**01-01 ПРОУЧВАНЕ НА СТУДЕНТСКОТО  
МНЕНИЕ  
ЗА КАЧЕСТВОТО НА ОБУЧЕНИЕ ПО  
СПЕЦИАЛНОСТТА**

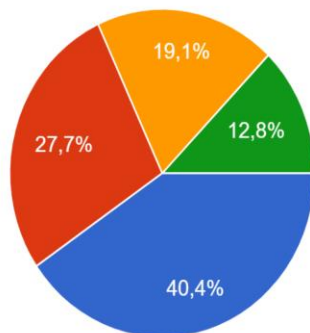
<b>СПЕЦИАЛНОСТ</b>	<b>КУРС</b>	<b>МЕСЕЦ НА ПРОВЕЖДАНЕ</b>	<b>АНКЕТИРА НИ ЛИЦА</b>	<b>БРОЙ СТУДЕНТИ В КУРСА</b>
<b>„АКУШЕРКА “</b>	<b>I II III IV</b>	<b>март 2023г.</b>	<b>47</b>	<b>72</b>



# "NON SIBI, SED OMNIBUS"

## 2. В кой курс сте?

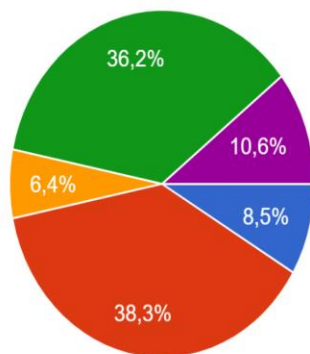
47 отговора



- първи
- втори
- трети
- четвърти
- пети и по-висок

## 3. Как оценявате седмичния разпис на учебните занятия на Вашата група?

47 отговора

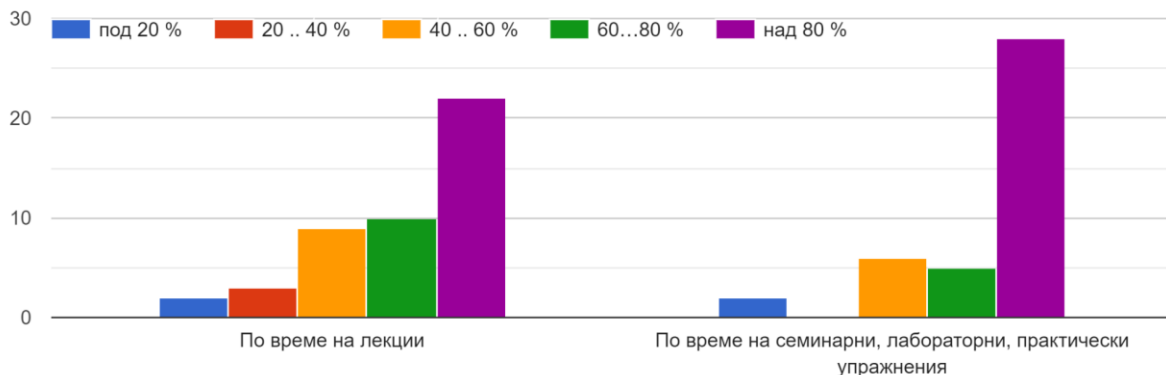


- неподходящ като време
- неподходящ като последователност на занятията
- не мога да преценя
- приемлив
- много добър

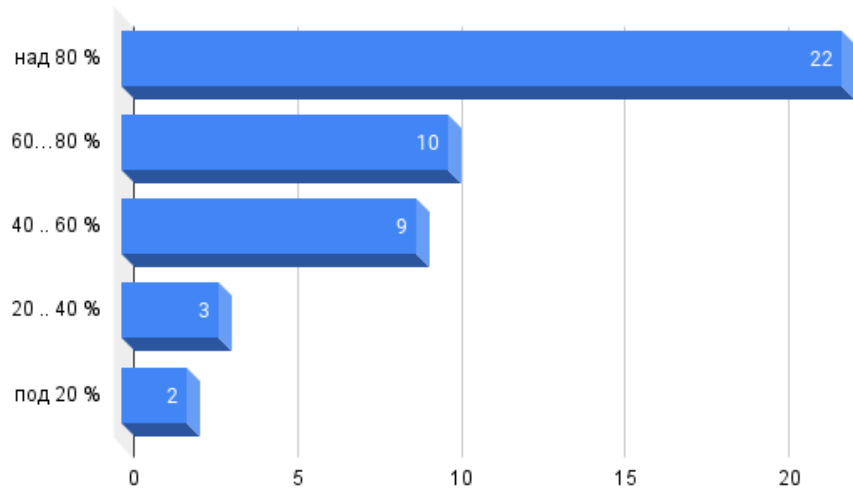


# "NON SIBI, SED OMNIBUS"

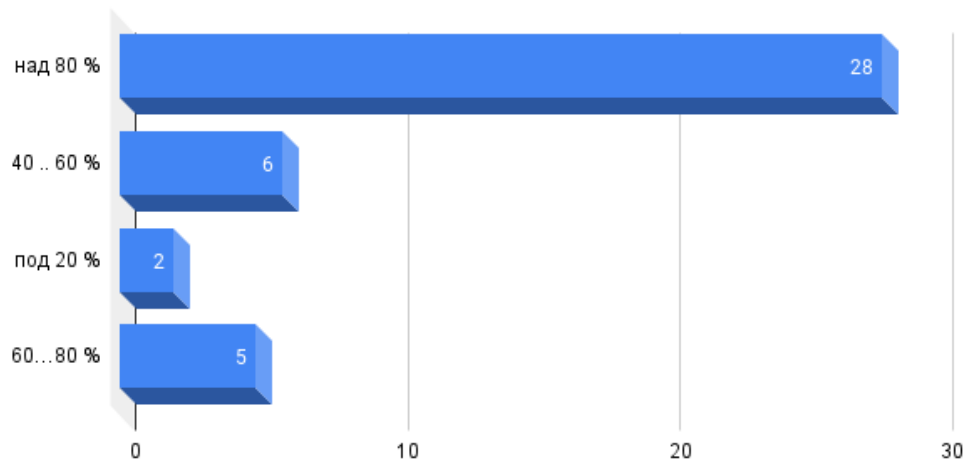
4. Какво е посещението на занятията по дисциплини, при които се прави проверка за присъствие? - по време на лекции



4. Какво е посещението на занятията по дисциплини, при които се прави проверка за присъствие? - по време на лекции



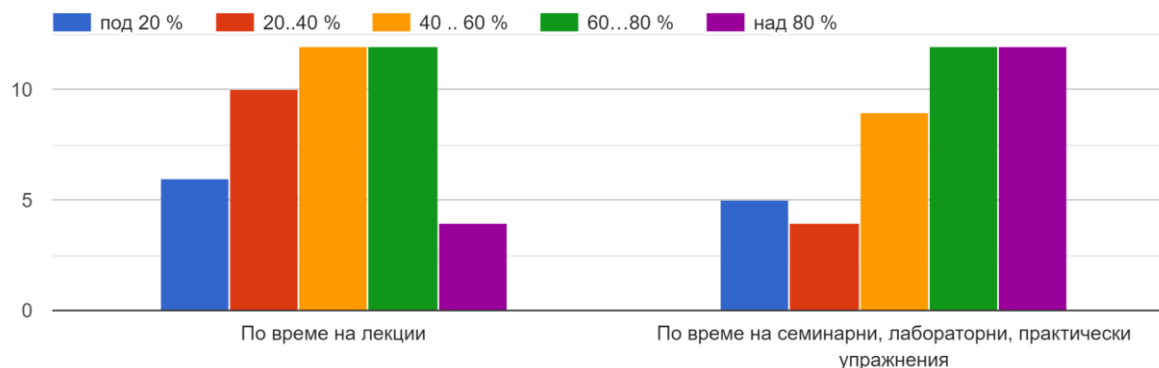
4. Какво е посещението на занятията по дисциплини, при които се прави проверка за присъствие? - по време на семинарни, лабораторни, практически упражнения



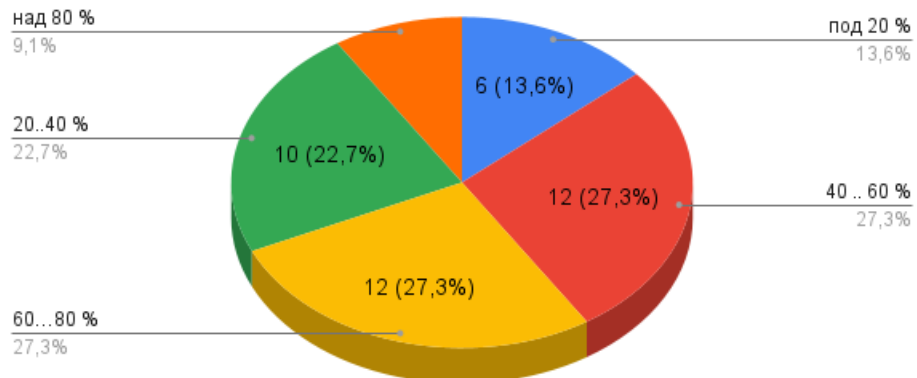


# „NON SIBI, SED OMNIBUS”

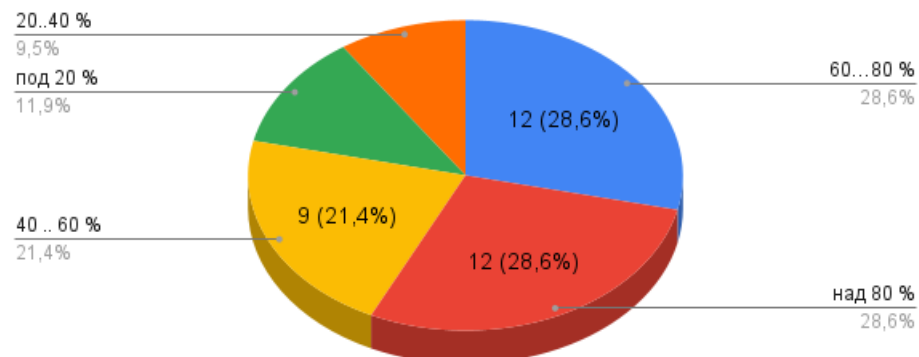
5. Какво е посещението на занятията по дисциплини, при които не се прави проверка за присъствие? - по време на лекции



5. Какво е посещението на занятията по дисциплини, при които не се прави проверка за присъствие? - по време на лекции



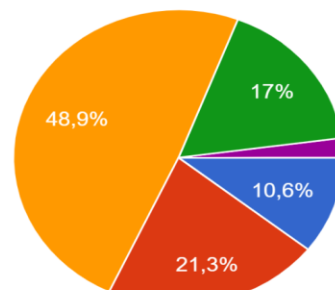
5. Какво е посещението на занятията по дисциплини, при които не се прави проверка за присъствие? - по време на семинарни, лабораторни, практически упражнения





6. По колко часа седмично отделяте от извънучебното си време за усвояване на преподадения материал и изпълняване на възложените Ви учебни задачи ?

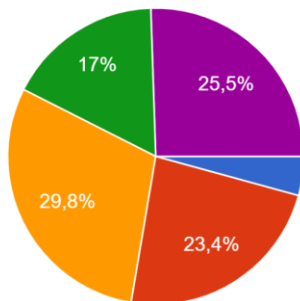
47 отговора



- под 5
- 5 .. 10
- 10 .. 15
- 15 .. 20
- над 20

7. Удовлетворява ли Ви учебния план на специалността ?

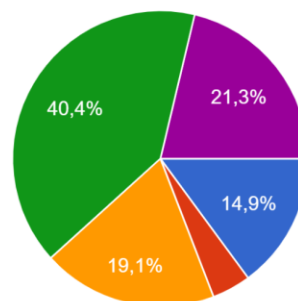
47 отговора



- не
- по-скоро не
- не мога да преценя
- по-скоро да
- да

8. Възлагат ли Ви се творчески задачи по специалността в активен процес на самостоятелна разработка?

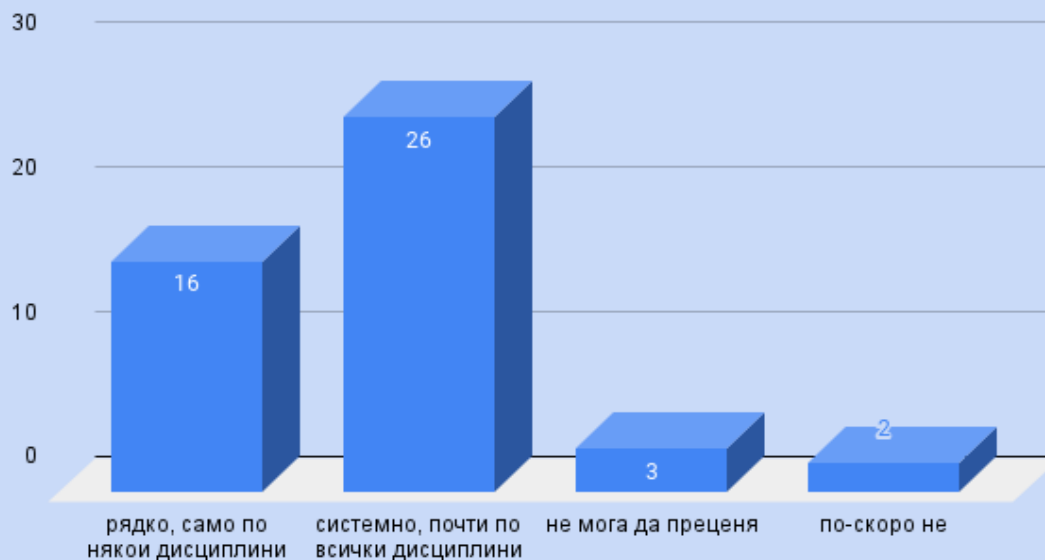
47 отговора



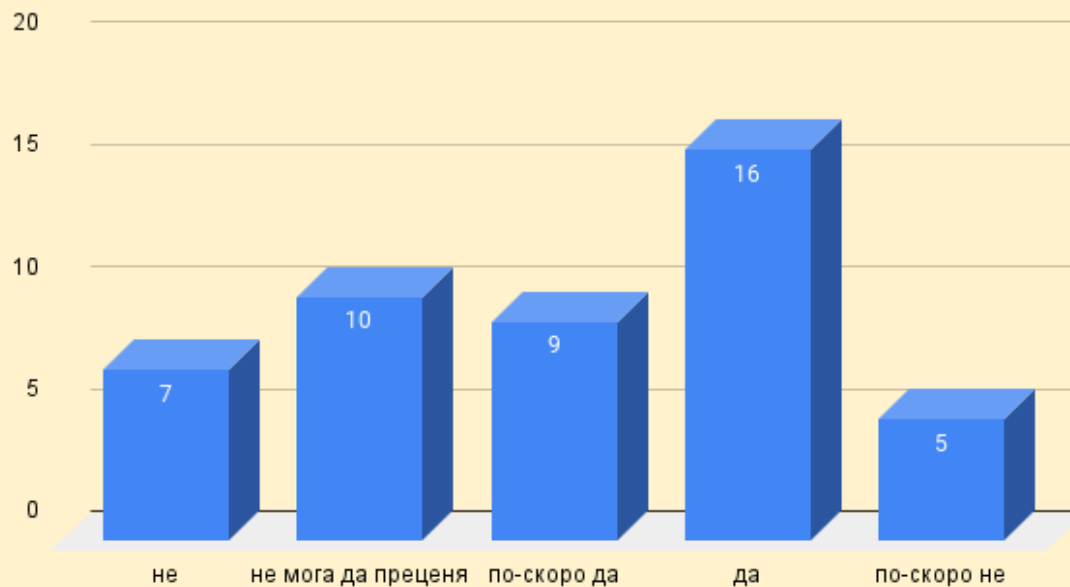
- не
- по-скоро не
- не мога да преценя
- рядко, само по някои дисциплини
- системно, почти по всички дисциплини



### 9. Осигуряват ли Ви преподавателите конкретна помощ и консултации?



### 10. Обективно ли се оценяват знанията Ви от текущ контрол, изпити?

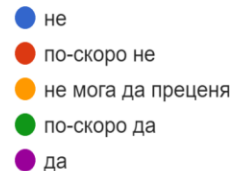
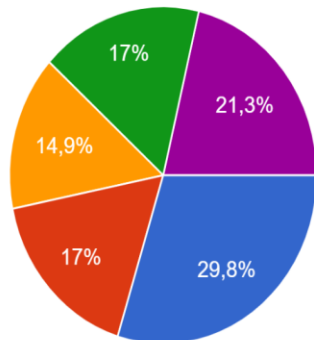




# „NON SIBI, SED OMNIBUS”

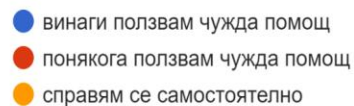
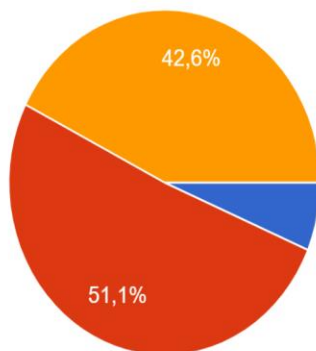
11. Удовлетворява ли Ви организацията на изпитните сесии (продължителност на сесията, интервали между изпитите)?

47 отговора



12. Доколко самостоятелно се справяте с усвояването на учебния материал?

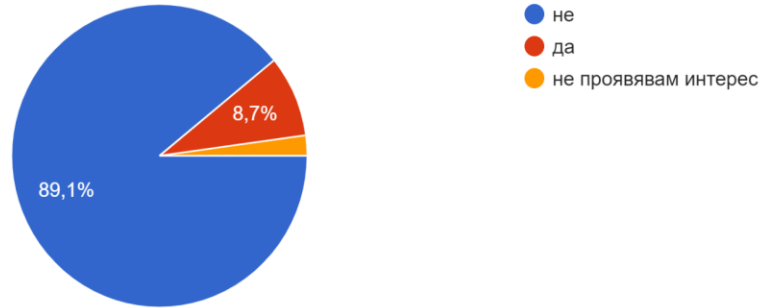
47 отговора



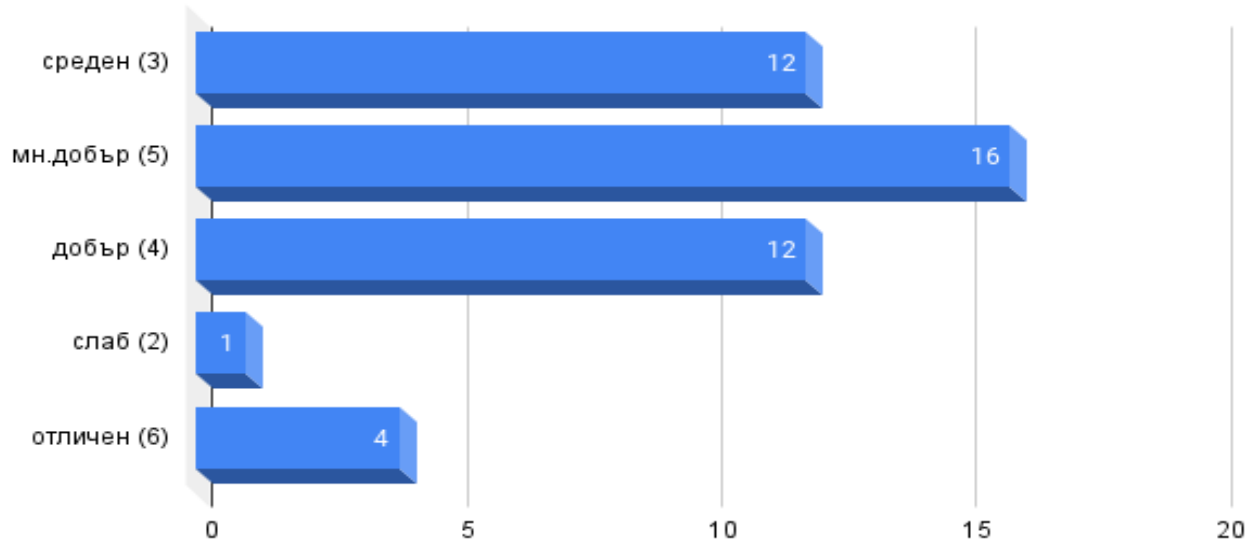


13. Участвали ли сте в научни изследвания и в приложни разработки под ръководството на преподавател?

46 отговора



14. Поставете оценка за организацията на учебно-изследователската и научната работа със студентите:

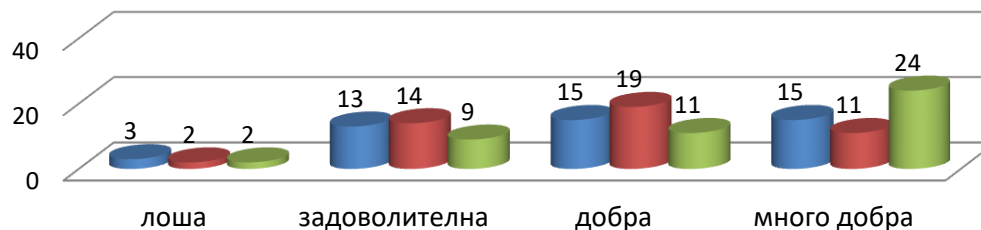






## „NON SIBI, SED OMNIBUS“

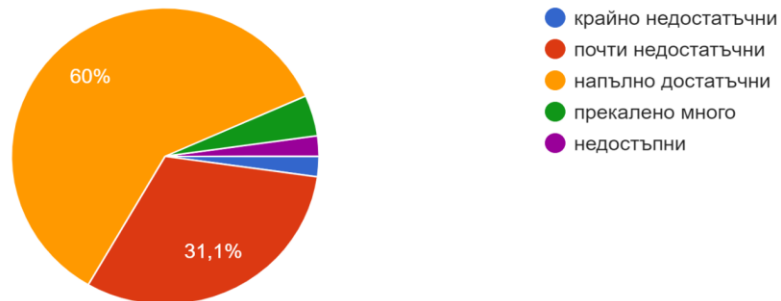
15. Как оценявате академичната етика и атмосфера в специалността и служебните взаимоотношения между:



- Между студенти и студенти?
- Между преподавателите и студентите?
- Между студенти и администрация?

17. Как оценявате допълнителните източници на информация, подпомагащи усвояването на учебния материал?

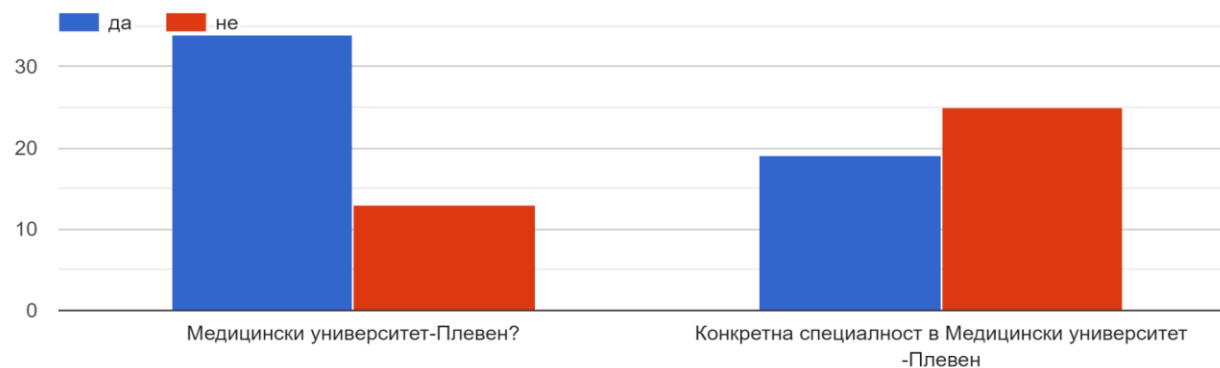
45 отговора





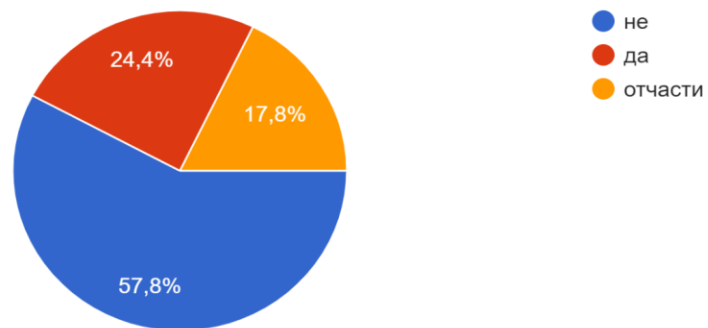
## „NON SIBI, SED OMNIBUS“

16. Препоръчвали ли сте на други студенти и учаци да се обучават в: Медицински университет-Плевен?



18. Знаете ли дали Ваши състуденти участват във Факултетния/Колежанския съвет при обсъждане на учебни планове и програми по специалността ?

45 отговора

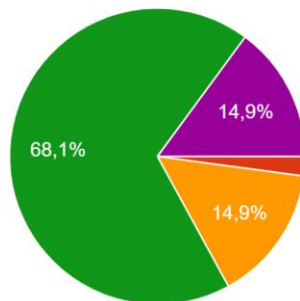




# „NON SIBI, SED OMNIBUS”

19. Как оценявате специалността, по която следвате?

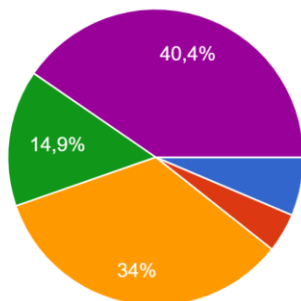
47 отговора



- остаряла неперспективна
- с неясни перспективи
- нямам мнение
- класическа, но винаги търсена
- модерна, перспективна

20. Ако имате намерение да продължите висшето си образование в по-висока степен, бихте ли направили това в МУ – Плевен?

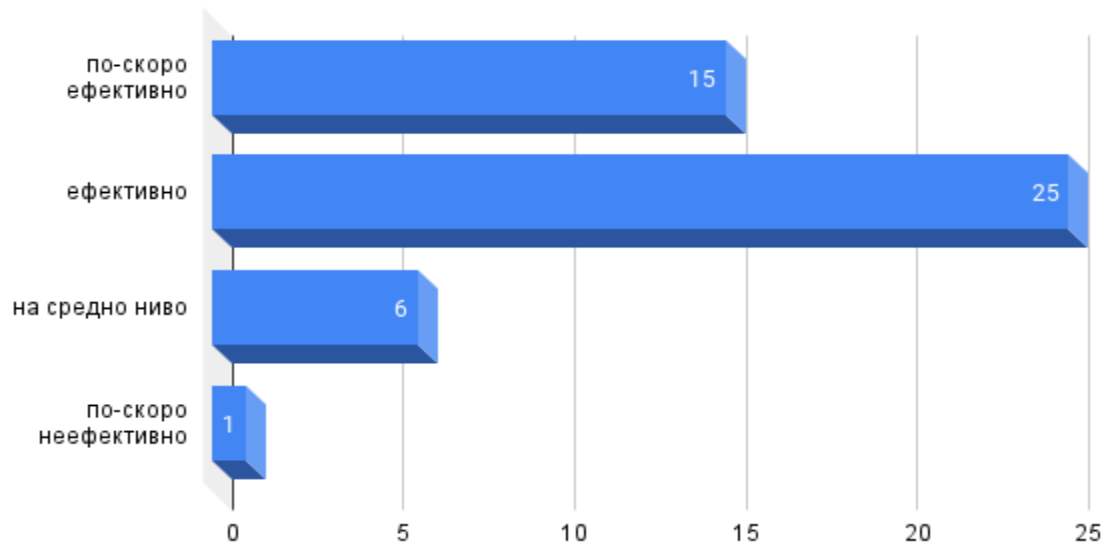
47 отговора



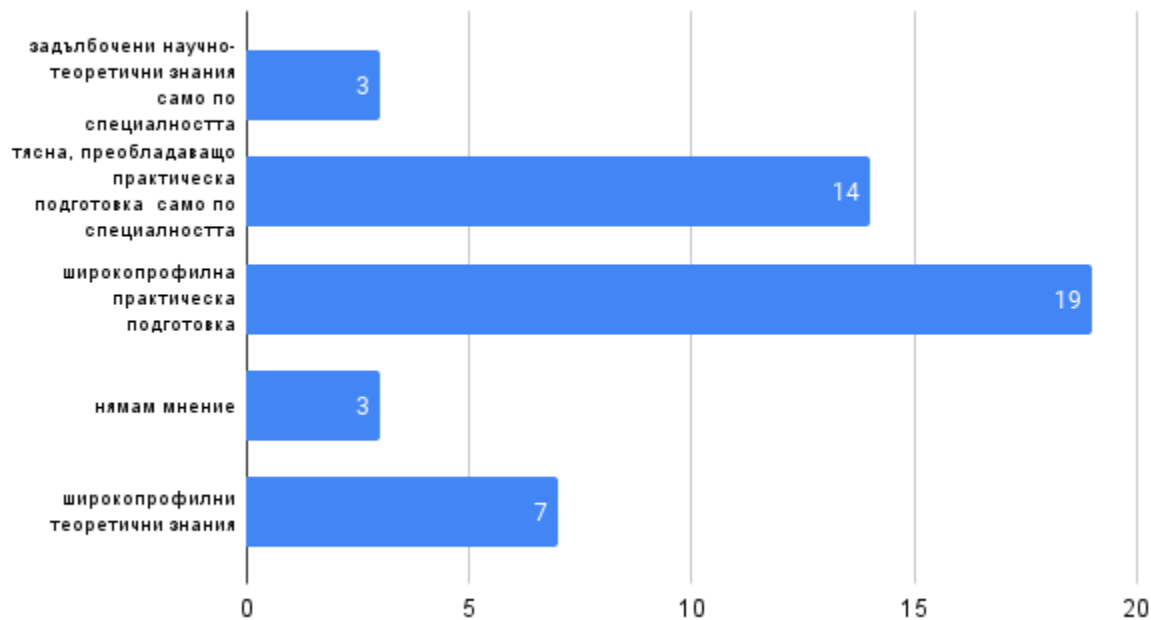
- не
- по-скоро не
- не мога да преценя
- по-скоро да
- да



## 21. Как оценявате от гледна точка на бъдещата Ви професионална дейност обучението в Медицински университет-Плевен?



## 22. Кое от следните качества на Вашата подготовка считате за най-полезно?





## „NON SIBI, SED OMNIBUS“

ИЗВОДИ:

През март 2023 г. е направено анкетно проучване на студентското мнение за специалността „Акушерка“. Анкетирани са студенти от I, II, III, IV-ти курс, а общият брой на анкетираните е 47.

- 10,6% от анкетираните са на мнение, че седмичният разпис на учебните занятия е много добър; според 36,2% той е приемлив;
- По-висока посещаемост с над 80% присъственост по време на лекции и семинарни, лабораторни и практически упражнения се реализира от студентите, когато се извършва проверка на присъствието;
- 42,5% са удовлетворени от учебния план на специалността;
- 40,4% от анкетираните посочват, че рядко им се възлагат творчески задачи само по някои дисциплини; 21,3% системно, почти по всички дисциплини
- 55,3% посочват, че им се осигурява конкретна помощ и консултации от преподавателите системно, почти по всички дисциплини и само според 34% преподавателите рядко, само по някои дисциплини;
- Според 50,1% от анкетираните знанията им са оценени обективно от текущият контрол и изпитите



## „NON SIBI, SED OMNIBUS”

- Организацията на изпитните сесии (продължителност на сесията, интервали между изпитите) удовлетворява 38,3% от анкетираните;
- 42,6% от анкетираните се справят самостоятелно при усвояването на учебния материал; 51,1% понякога ползват чужда помощ;
- Поставената оценка за организацията на учебно-изследователската работа със студентите е много добра 35,6% /добър 26,7% , среден 26,7%/
- 89,1% от анкетираните не са участвали в научни изследвания и в приложни разработки под ръководството на преподавател.
- Много добра и добра оценка се дава на академичната етика и атмосфера в специалността и служебните взаимоотношения между:
  - студенти и студенти
  - студенти и преподаватели
  - студенти и администрация
- Допълнителни източници, подпомагащи усвояването на учебния материал, са напълно достатъчни, смятат 60%.
- Специалността е оценена като модерна, перспективна според 14,9% от студентите, 68,1% смятат, че тя е класическа, но винаги търсена