



**„NON SIBI, SED OMNIBUS“**

# **УНИВЕРСИТЕТСКИ АНКЕТИ 2023г**

## **01-01 ПРОУЧВАНЕ НА СТУДЕНТСКОТО МНЕНИЕ ЗА КАЧЕСТВОТО НА ОБУЧЕНИЕ ПО СПЕЦИАЛНОСТТА**

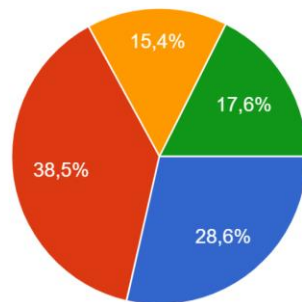
<b>СПЕЦИАЛНОСТ</b>	<b>КУРС</b>	<b>МЕСЕЦ НА ПРОВЕЖДАНЕ</b>	<b>АНКЕТИРА НИ ЛИЦА</b>	<b>БРОЙ СТУДЕНТИ В КУРСА</b>
„Медицинска сестра“	I II III IV	март 2023г.	91	225



# „NON SIBI, SED OMNIBUS”

2. В кой курс сте?

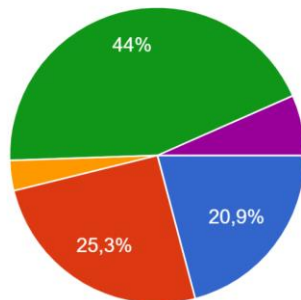
91 отговора



- първи
- втори
- трети
- четвърти
- пети и по-висок

3. Как оценявате седмичния разпис на учебните занятия на Вашата група?

91 отговора

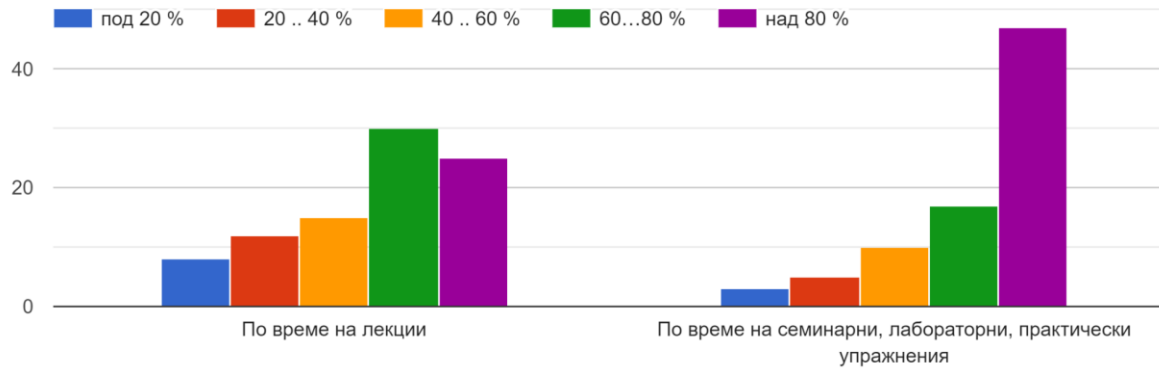


- неподходящ като време
- неподходящ като последователност на занятията
- не мога да преценя
- приемлив
- много добър

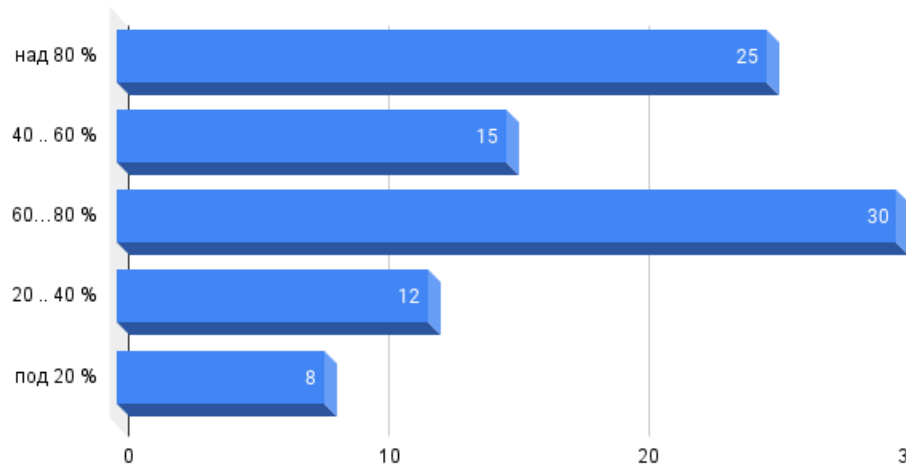


# "NON SIBI, SED OMNIBUS"

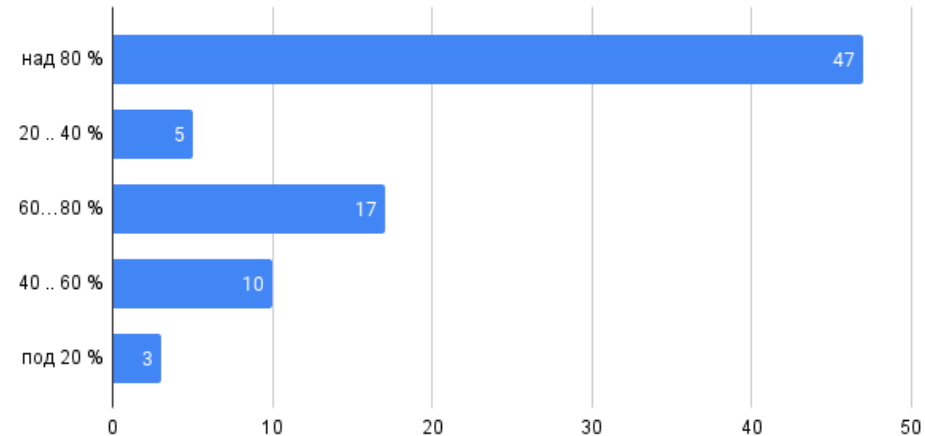
4. Какво е посещението на занятията по дисциплини, при които се прави проверка за присъствие? - по време на лекции



4. Какво е посещението на занятията по дисциплини, при които се прави проверка за присъствие? - по време на лекции



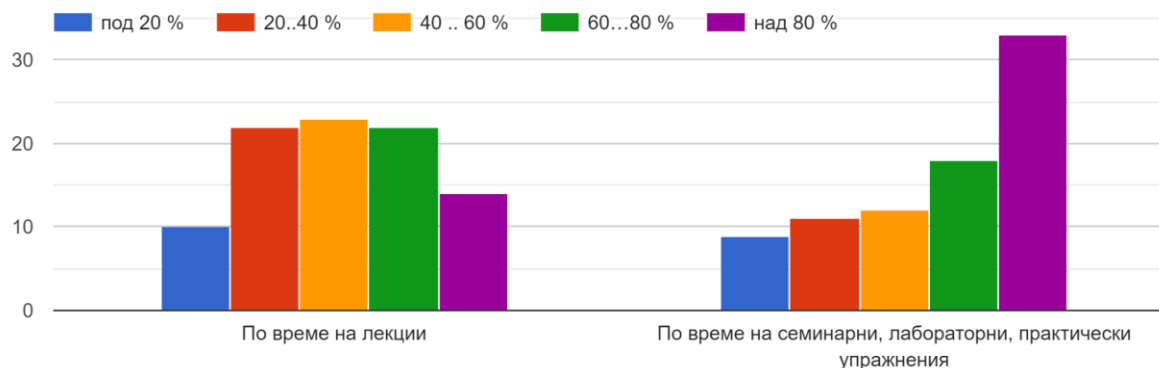
4. Какво е посещението на занятията по дисциплини, при които се прави проверка за присъствие? - по време на семинарни, лабораторни, практически упражнения



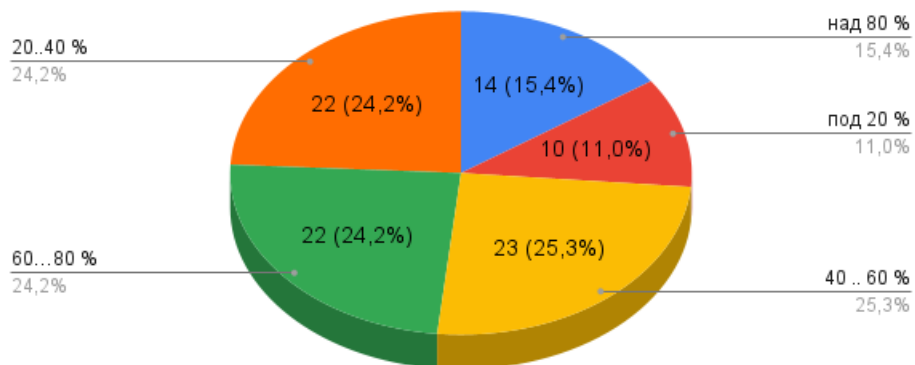


# „NON SIBI, SED OMNIBUS”

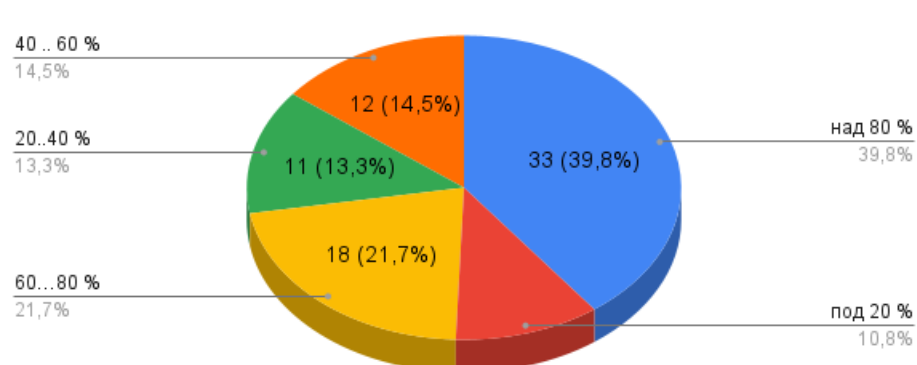
5. Какво е посещението на занятията по дисциплини, при които не се прави проверка за присъствие? - по време на лекции



5. Какво е посещението на занятията по дисциплини, при които не се прави проверка за присъствие? - по време на лекции



5. Какво е посещението на занятията по дисциплини, при които не се прави проверка за присъствие? - по време на семинарни, лабораторни, практически упражнения

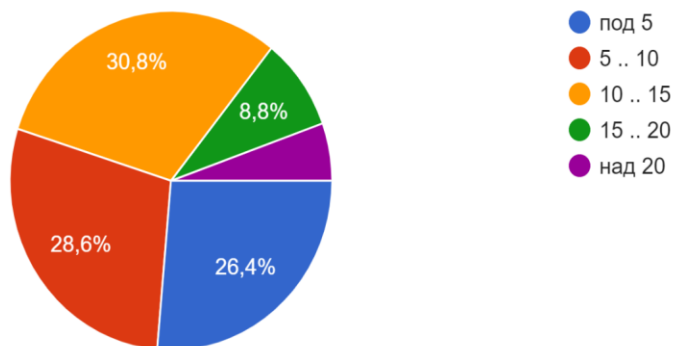




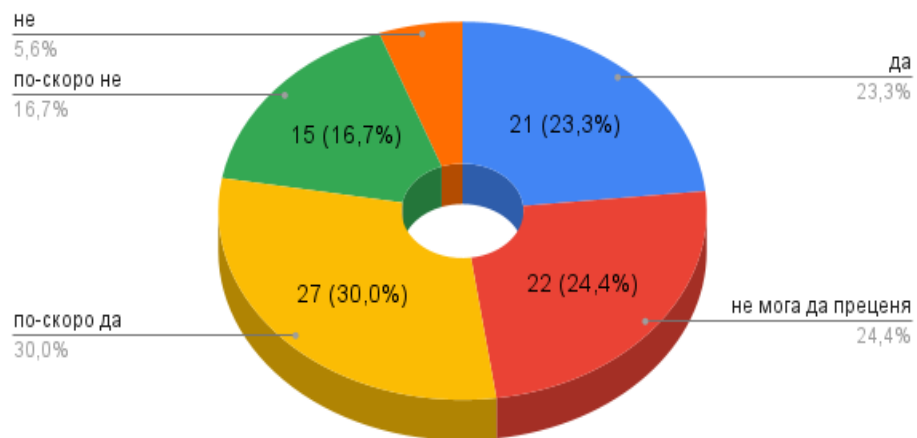
# „NON SIBI, SED OMNIBUS“

6. По колко часа седмично отделяте от извънучебното си време за усвояване на преподадения материал и изпълняване на възложените Ви учебни задачи ?

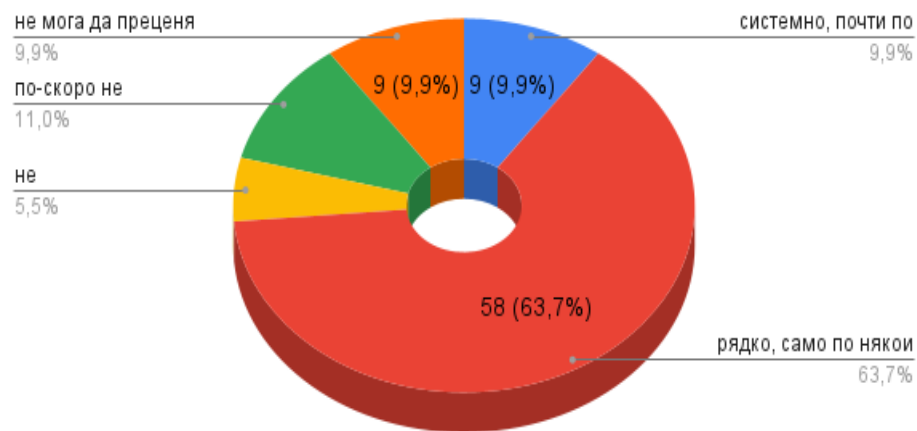
91 отговора



7. Удовлетворява ли Ви учебния план на специалността ?

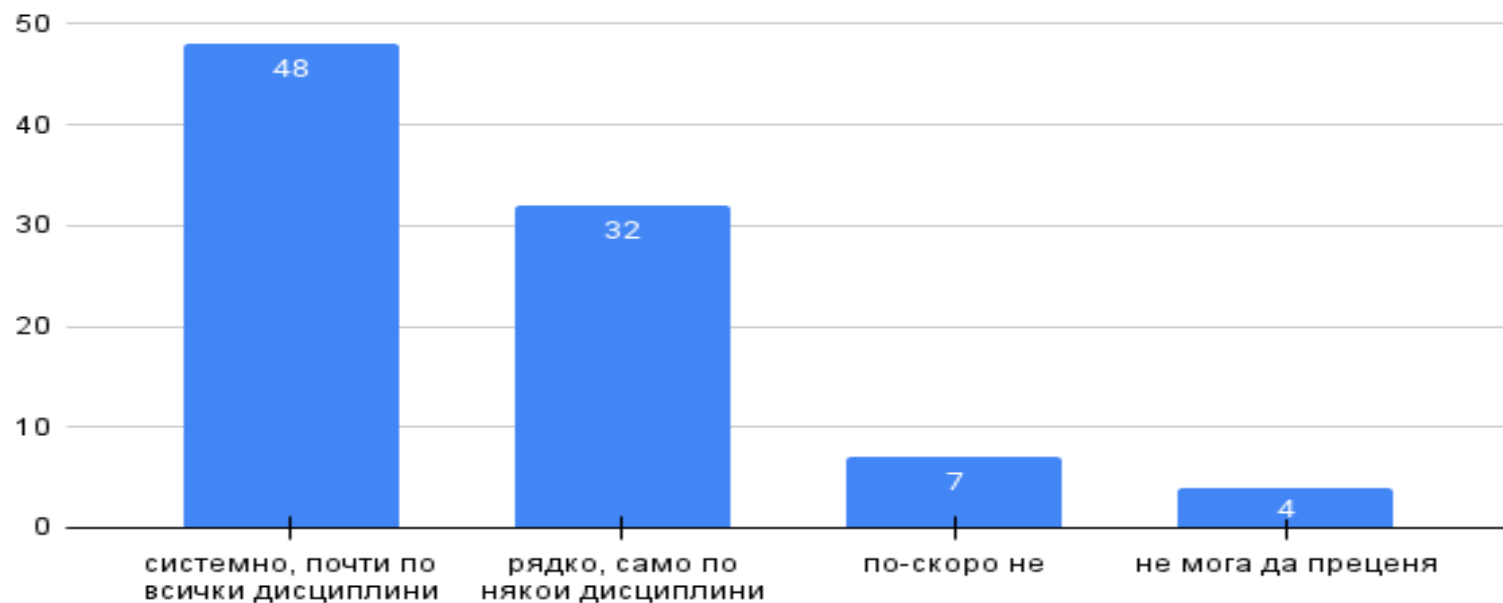


8. Възлагат ли Ви се творчески задачи по специалността в активен процес на самостоятелна разработка?

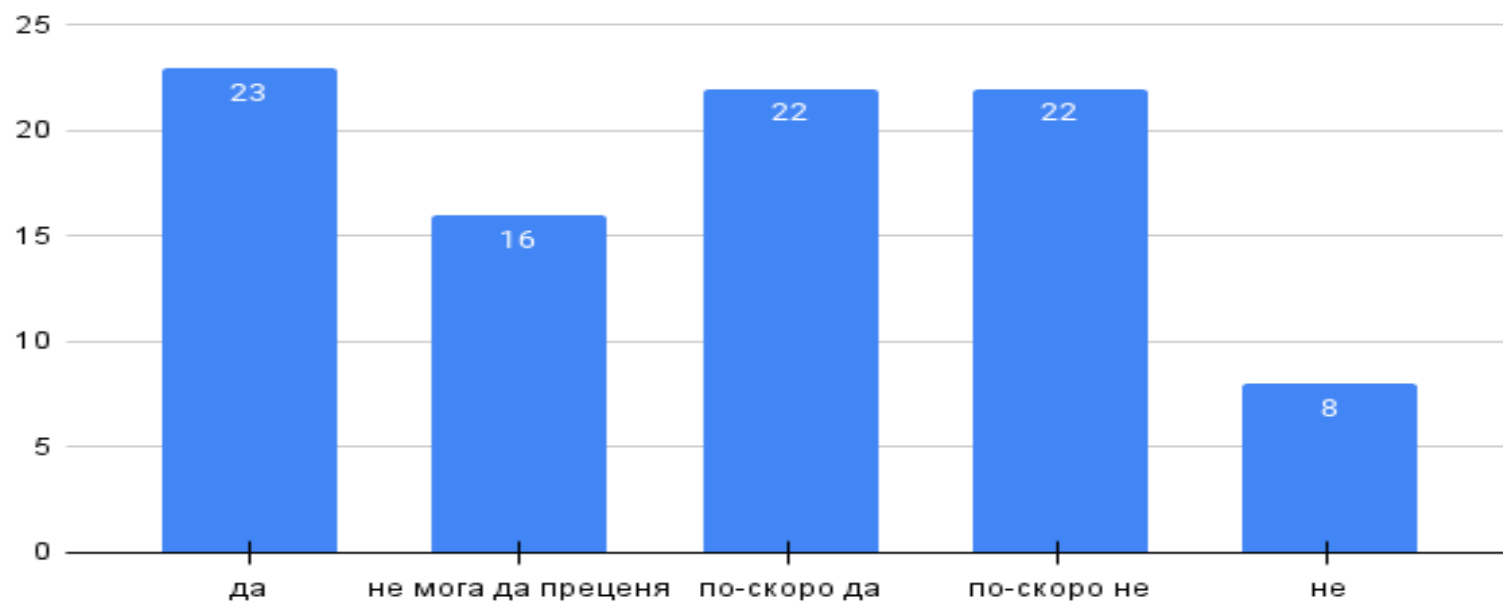




### 9. Осигуряват ли Ви преподавателите конкретна помощ и консултации?



### 10. Обективно ли се оценяват знанията Ви от текущ контрол, изпити?

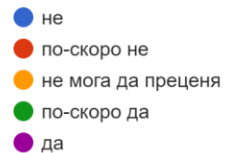
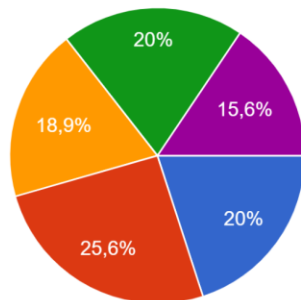




# „NON SIBI, SED OMNIBUS”

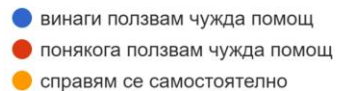
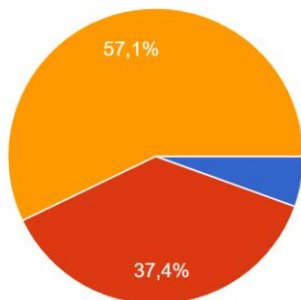
11. Удовлетворява ли Ви организацията на изпитните сесии (продължителност на сесията, интервали между изпитите)?

90 отговора



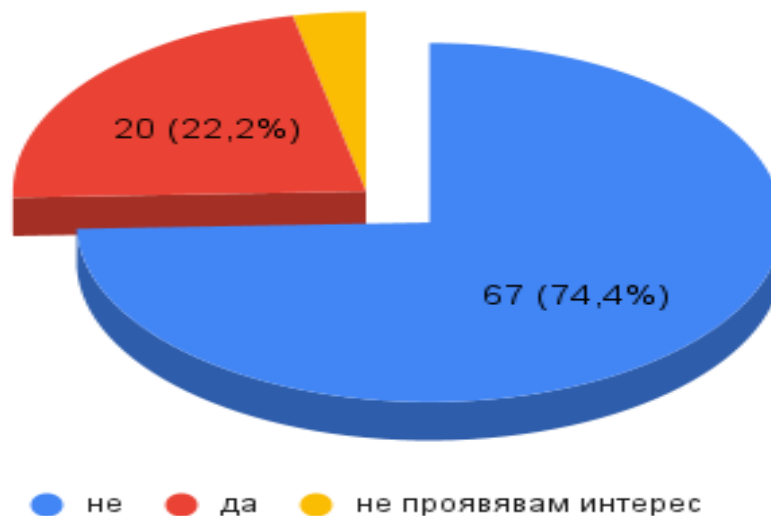
12. Доколко самостоятелно се справяте с усвояването на учебния материал?

91 отговора

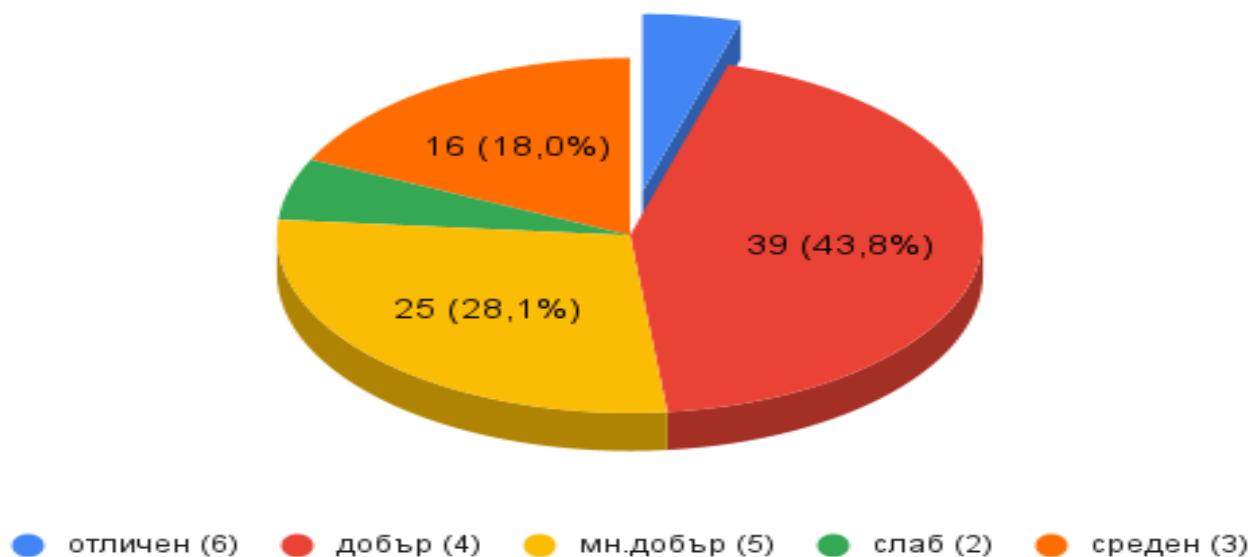




13. Участвали ли сте в научни изследвания и в приложни разработки под ръководството на преподавател?



14. Поставете оценка за организацията на учебно-изследователската и научната работа със студентите:

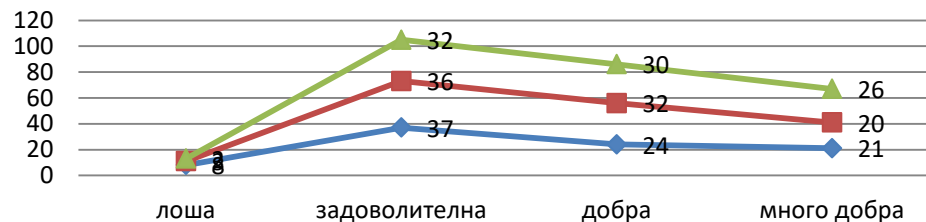






# „NON SIBI, SED OMNIBUS”

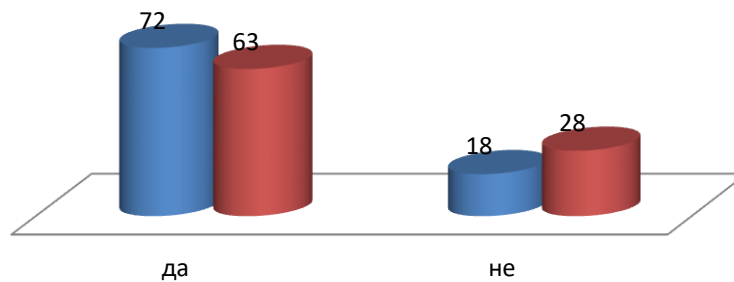
15. Как оценявате академичната етика и атмосфера в специалността и служебните взаимоотношения между:



- ▲ Между студенти и администрация?
- Между преподавателите и студентите?
- ◆ Между студенти и студенти?

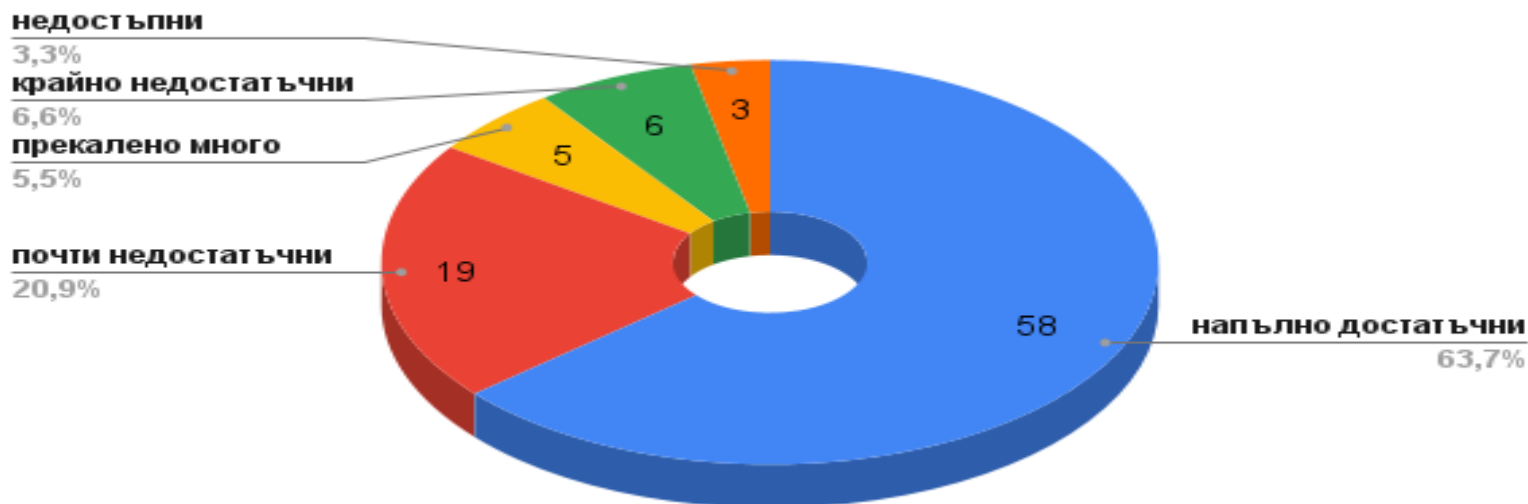
16. Препоръчвали ли сте на други студенти и учащи да се обучават в:

- Медицински университет- Плевен
- Конкретна специалност в МУ-Плевен

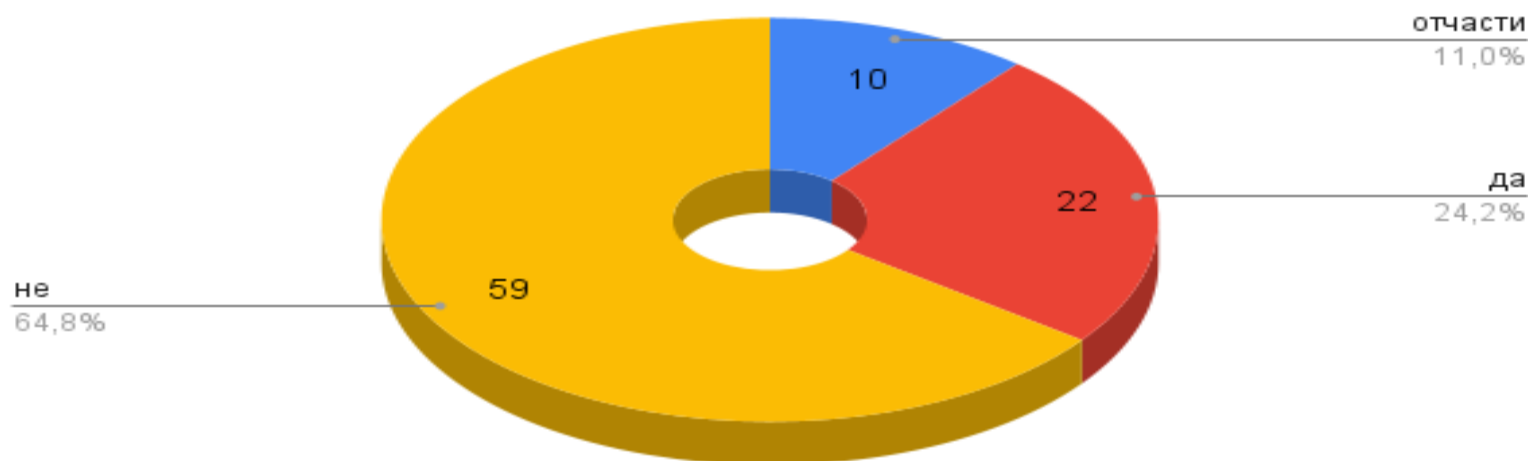




17. Как оценявате допълнителните източници на информация, подпомагащи усвояването на учебния материал?

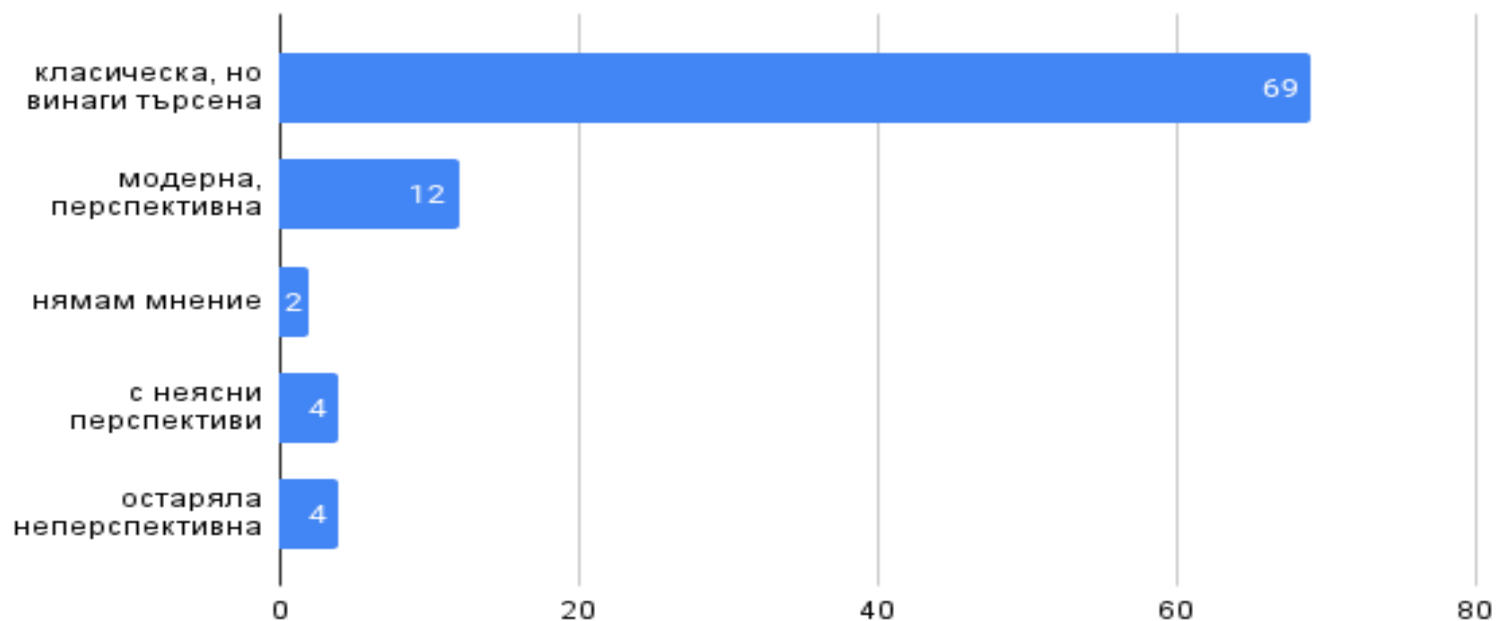


18. Знаете ли дали Ваши състуденти участват във Факултетния/Колежанския съвет при обсъждане на учебни планове и програми по специалността?

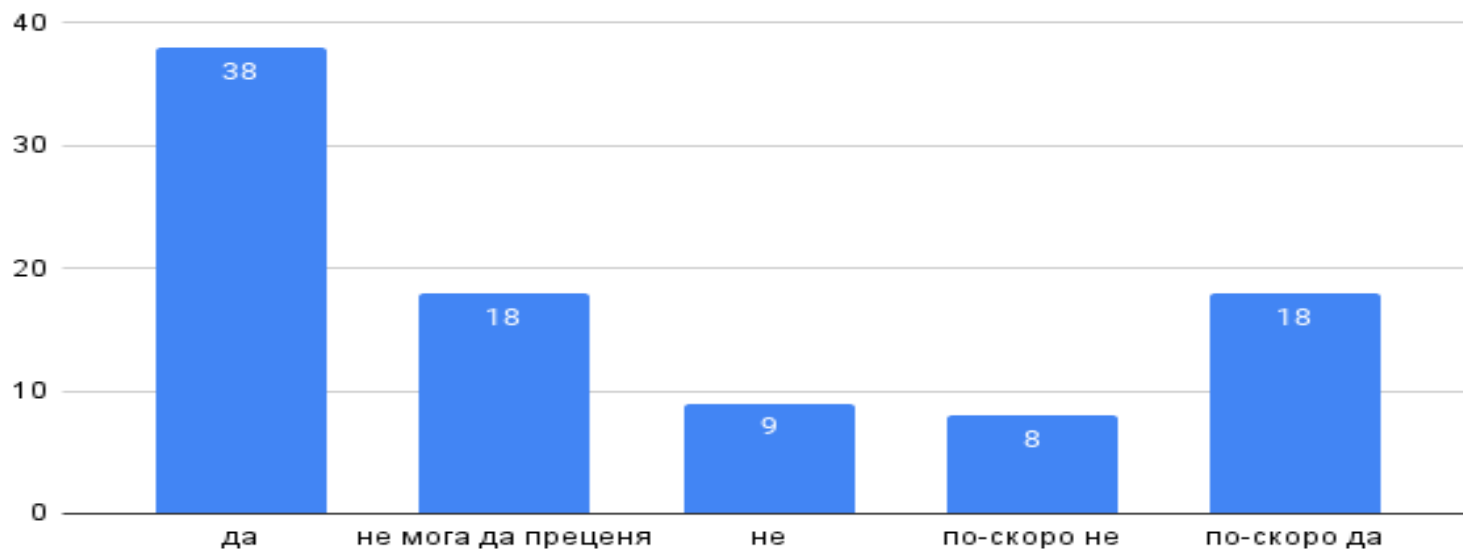




### 19. Как оценявате специалността, по която следвате?

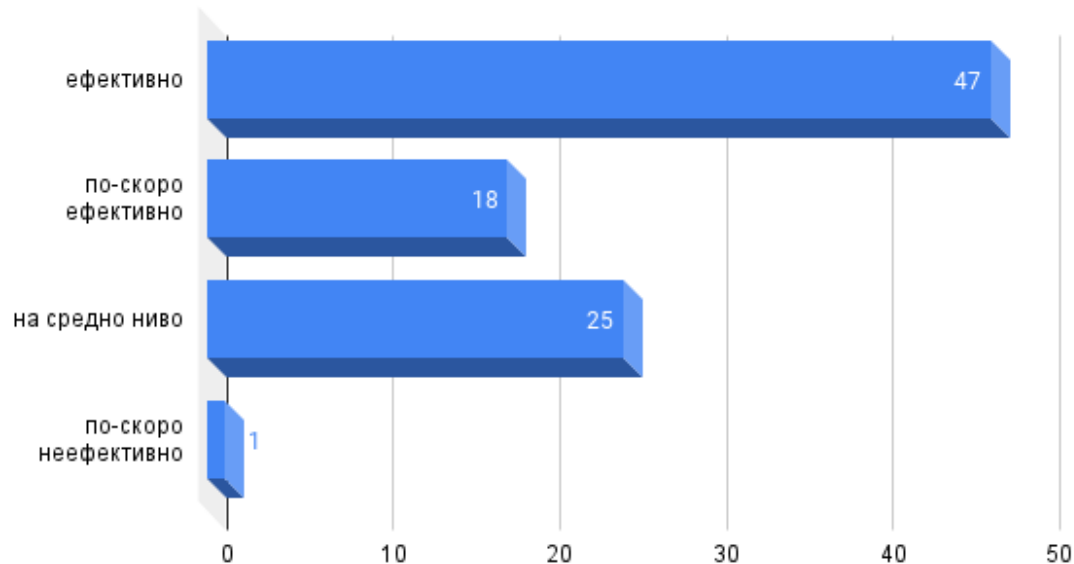


### 20. Ако имате намерение да продължите висшето си образование в по-висока степен, бихте ли направили това в МУ – Плевен?

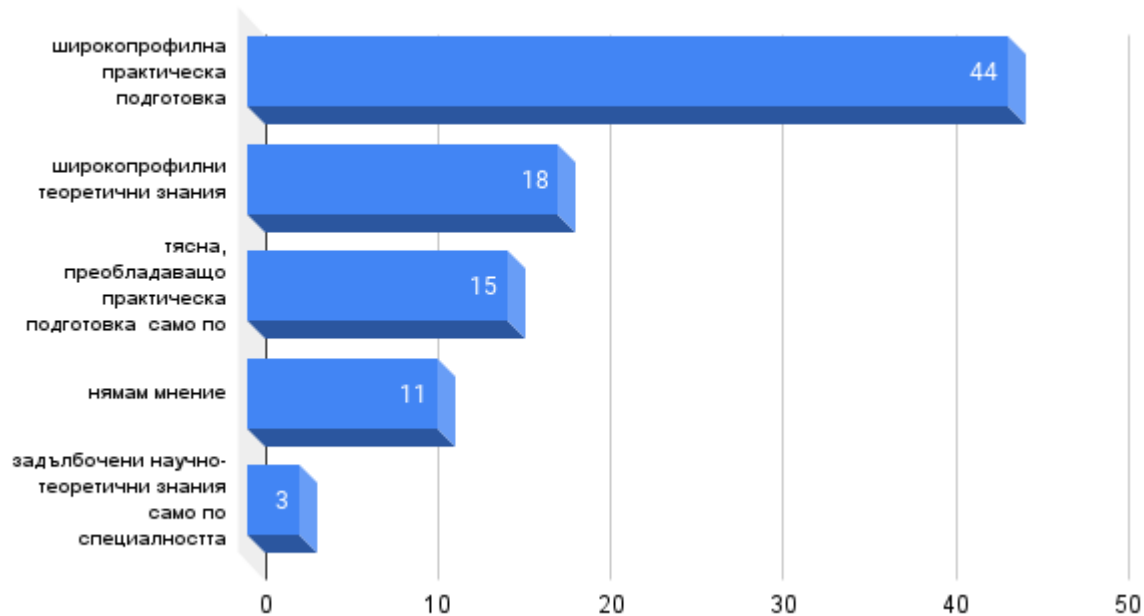




## 21. Как оценявате от гледна точка на бъдещата Ви професионална дейност обучението в Медицински университет-Плевен?



## 22. Кое от следните качества на Вашата подготовка считате за най-полезно?





## „NON SIBI, SED OMNIBUS“

ИЗВОДИ:

През март 2023 г. е направено анкетно проучване на студентското мнение за специалността „Медицинска сестра“. Анкетирани са студенти от I, II, III, IV-ти курс, а общият брой на анкетираните е 91.

- 44% от анкетираните са на мнение, че седмичният разпис на учебните занятия е приемлив; според 25,3% той е неподходящ като последователност на занятията, а за 20,9% е неподходящ като време;
- По-висока посещаемост с над 80% присъственост по време на лекции и семинарни, лабораторни и практически упражнения се реализира от студентите, когато се извършва проверка на присъствието;
- 53,3% са удовлетворени от учебния план на специалността;
- 63,7% от анкетираните посочват, че рядко им се възлагат творчески задачи само по някои дисциплини;
- 52,7% посочват, че им се осигурява конкретна помощ и консултации от преподавателите системно, почти по всички дисциплини и само според 35,2% преподавателите рядко, само по някои дисциплини;
- Според 49,5% от анкетираните знанията им са оценени обективно от текущият контрол и изпитите



## „NON SIBI, SED OMNIBUS”

- Организацията на изпитните сесии (продължителност на сесията, интервали между изпитите) удовлетворява 35,6% от анкетираните;
- 57,1% от анкетираните се справят самостоятелно при усвояването на учебния материал; 37,4% понякога ползват чужда помощ;
- Поставената оценка за организацията на учебно-изследователската работа със студентите е много добра 43,8% /мн. добър 28,1%/
- 74,4% от анкетираните не са участвали в научни изследвания и в приложни разработки под ръководството на преподавател.
- Задоволителна оценка се дава на академичната етика и атмосфера в специалността и служебните взаимоотношения между:
  - студенти и студенти
  - студенти и преподаватели
  - студенти и администрация
- Допълнителни източници, подпомагащи усвояването на учебния материал, са напълно достатъчни, смятат 63,7%.
- Специалността е оценена като класическа, но винаги търсена според 75,8%