



„NON SIBI, SED OMNIBUS“

УНИВЕРСИТЕТСКИ АНКЕТИ 2023г

**01-01 ПРОУЧВАНЕ НА СТУДЕНТСКОТО
МНЕНИЕ
ЗА КАЧЕСТВОТО НА ОБУЧЕНИЕ ПО
СПЕЦИАЛНОСТТА**

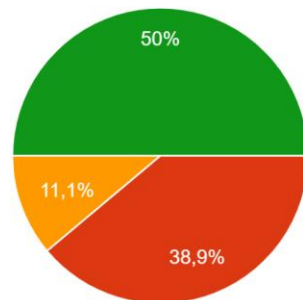
СПЕЦИАЛНОСТ	КУРС	МЕСЕЦ НА ПРОВЕЖДАНЕ	АНКЕТИРАНИ ЛИЦА	БРОЙ СТУДЕНТИ В КУРСА
„Медицинска рехабилитация и ерготерапия “	IV III II	ЮНИ 2023г.	18	56



„NON SIBI, SED OMNIBUS”

1. В кой курс сте?

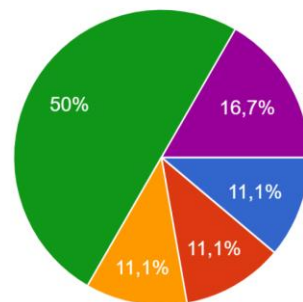
18 отговора



- първи
- втори
- трети
- четвърти
- пети и по-висок

2. Как оценявате седмичния разпис на учебните занятия на Вашата група?

18 отговора

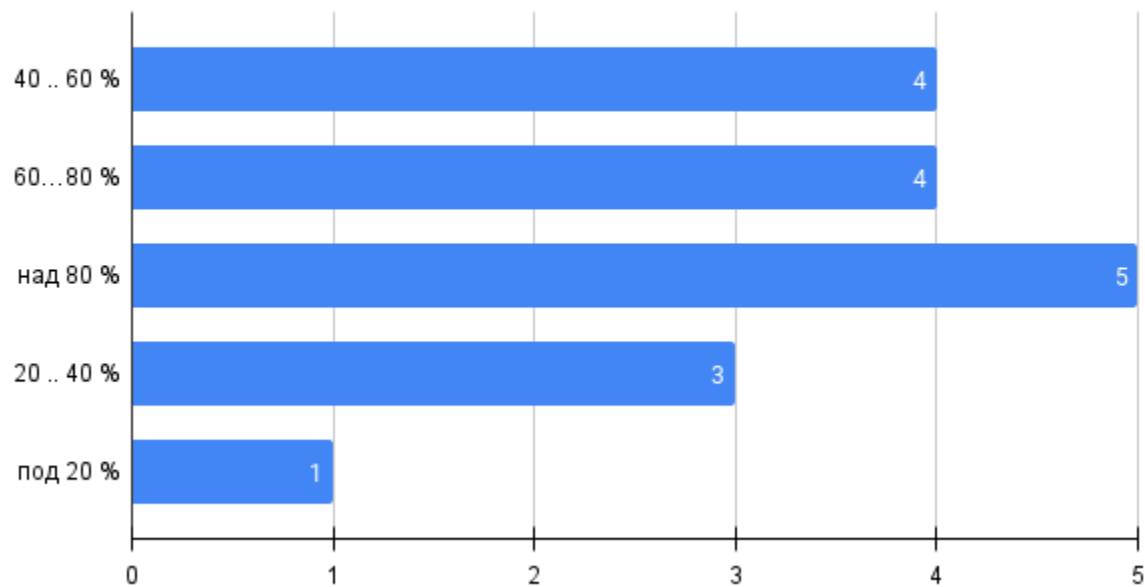


- неподходящ като време
- неподходящ като последователност на занятията
- не мога да преценя
- приемлив
- много добър

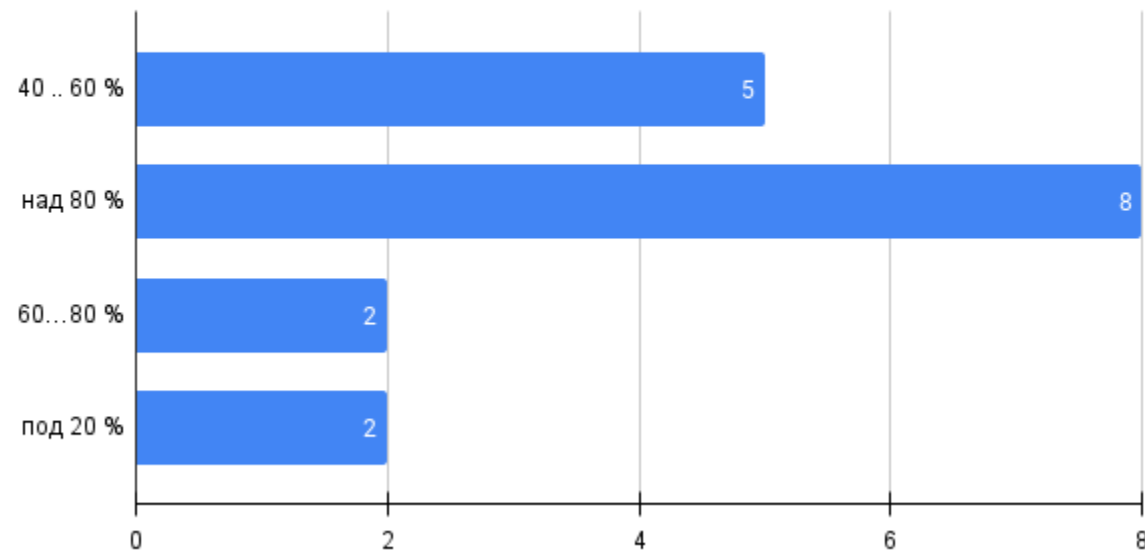


„NON SIBI, SED OMNIBUS”

3. Какво е посещението на занятията по дисциплини, при които се прави проверка за присъствие? - по време на лекции



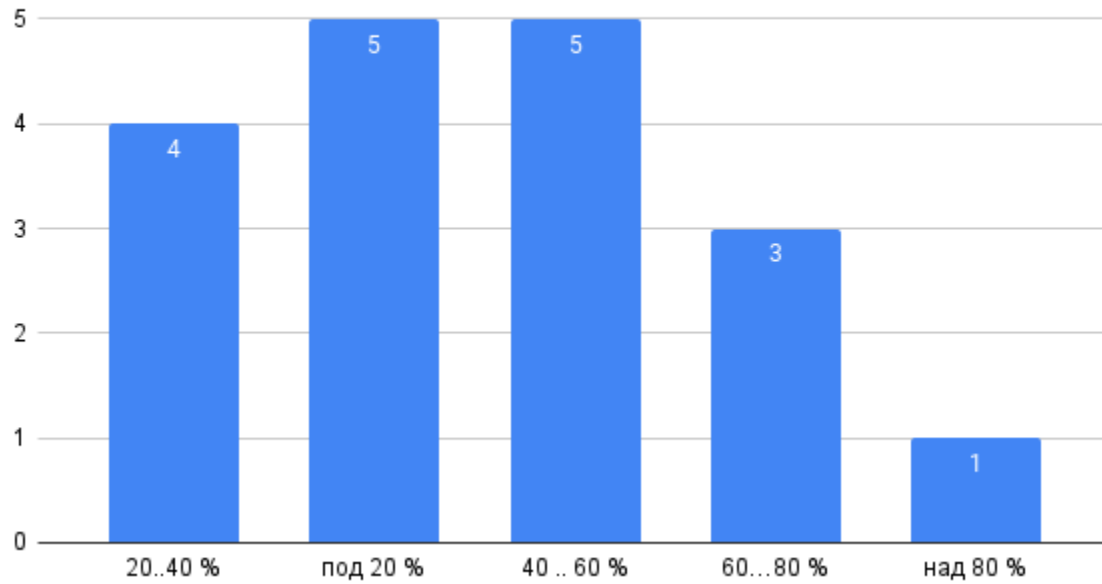
3. Какво е посещението на занятията по дисциплини, при които се прави проверка за присъствие? - по време на семинарни, лабораторни, практически упражнения



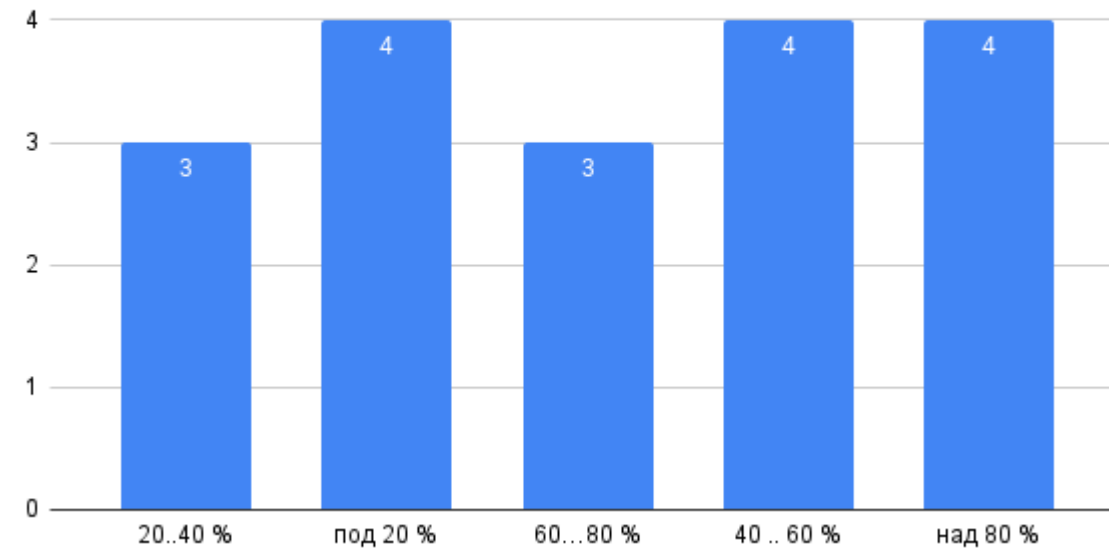


„NON SIBI, SED OMNIBUS”

4. Какво е посещението на занятията по дисциплини, при които не се прави проверка за присъствие? - по време на лекции

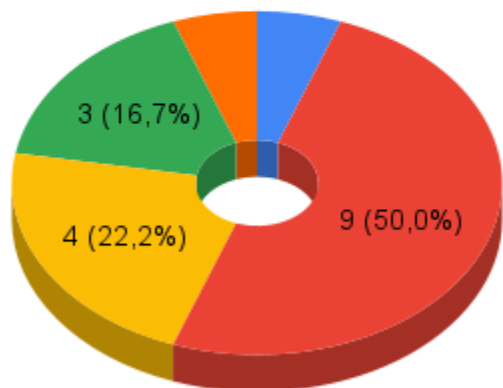


4. Какво е посещението на занятията по дисциплини, при които не се прави проверка за присъствие? - по време на семинарни, лабораторни, практически упражнения



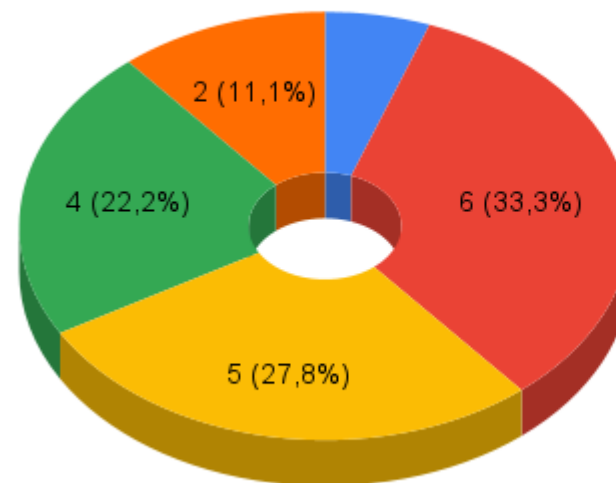
5. По колко часа седмично отделяте от извънучебното си време за усвояване на преподадения материал и изпълняване на възложените Ви учебни задачи ?

● 15 .. 20
 ● 5 .. 10
 ● под 5
 ● 10 .. 15
 ● над 20

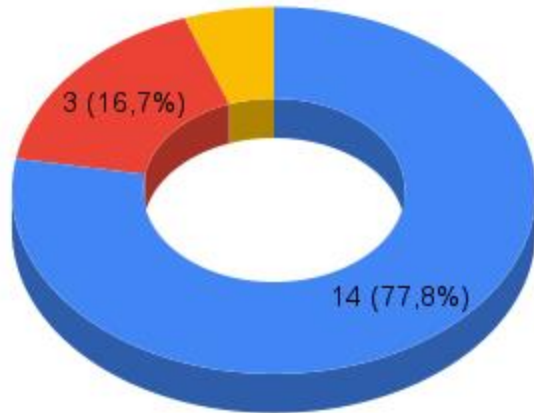


6. Удовлетворява ли Ви учебния план на специалността ?

● да
● по-скоро да
● не мога да преценя
● по-скоро не
● не



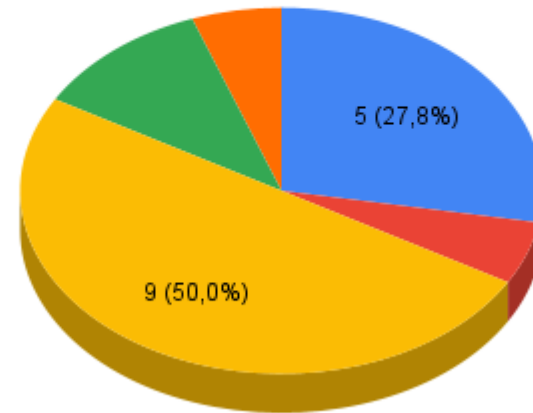
7. Възлагат ли Ви се творчески задачи по специалността в активен процес на самостоятелна разработка?



● рядко, само по някои дисциплини ● по-скоро не ● не

8. Осигуряват ли Ви преподавателите конкретна помощ и консултации?

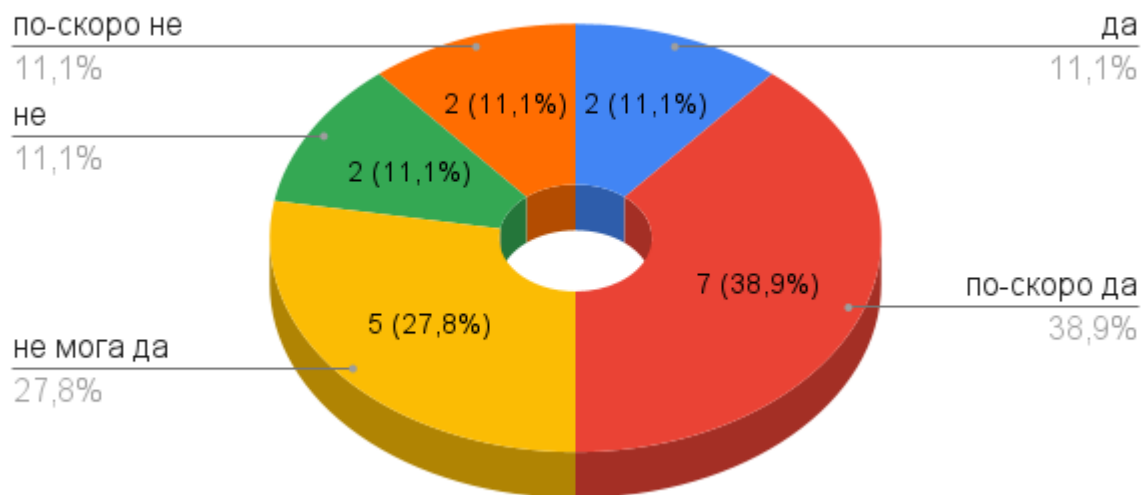
● системно, почти по всички дисциплини ● не мога да преценя
● рядко, само по някои дисциплини ● по-скоро не ● не



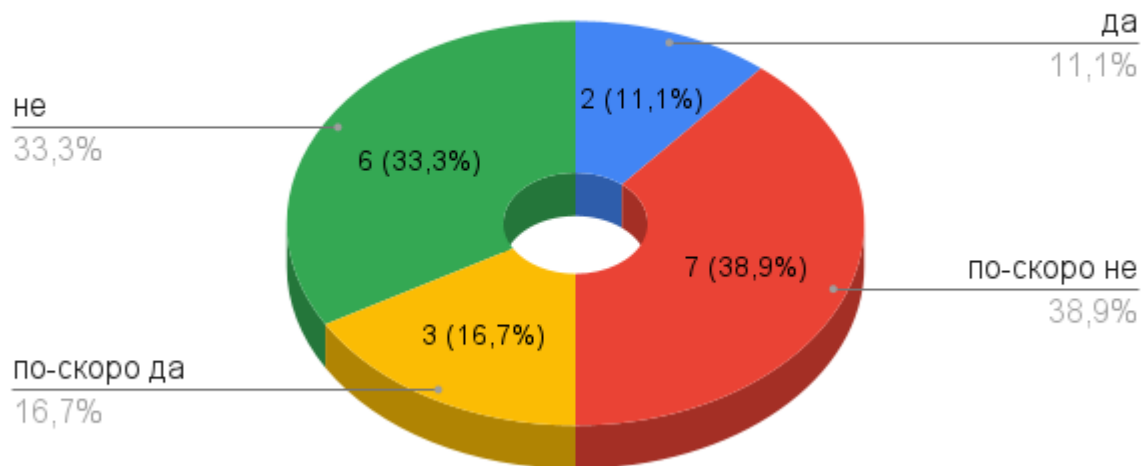


„NON SIBI, SED OMNIBUS“

9. Обективно ли се оценяват знанията Ви от текущ контрол, изпити?



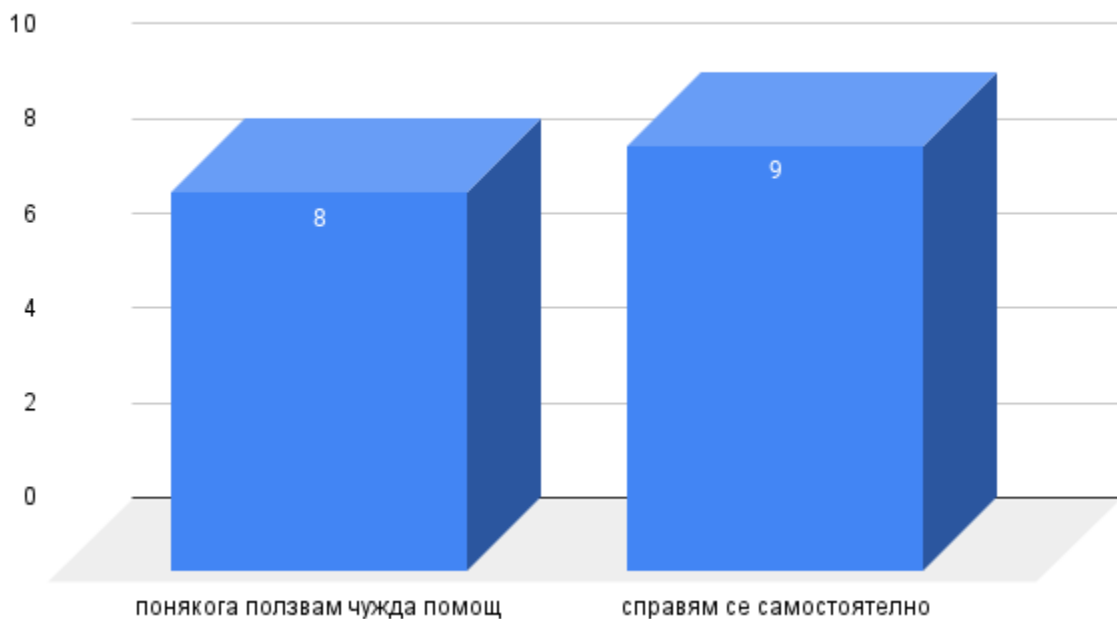
10. Удовлетворява ли Ви организацията на изпитните сесии (продължителност на сесията, интервали между изпитите)?



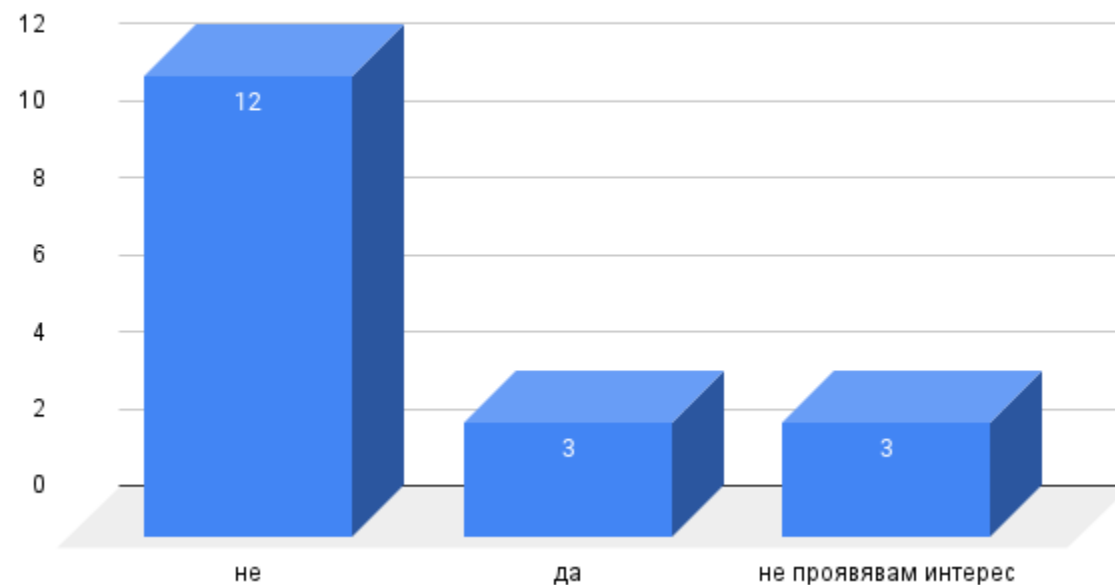


„NON SIBI, SED OMNIBUS“

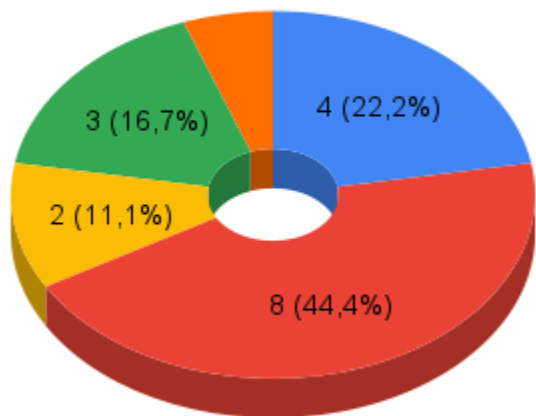
11. Доколко самостоятелно се справяте с усвояването на учебния материал?



12. Участвали ли сте в научни изследвания и в приложни разработки под ръководството на преподавател?

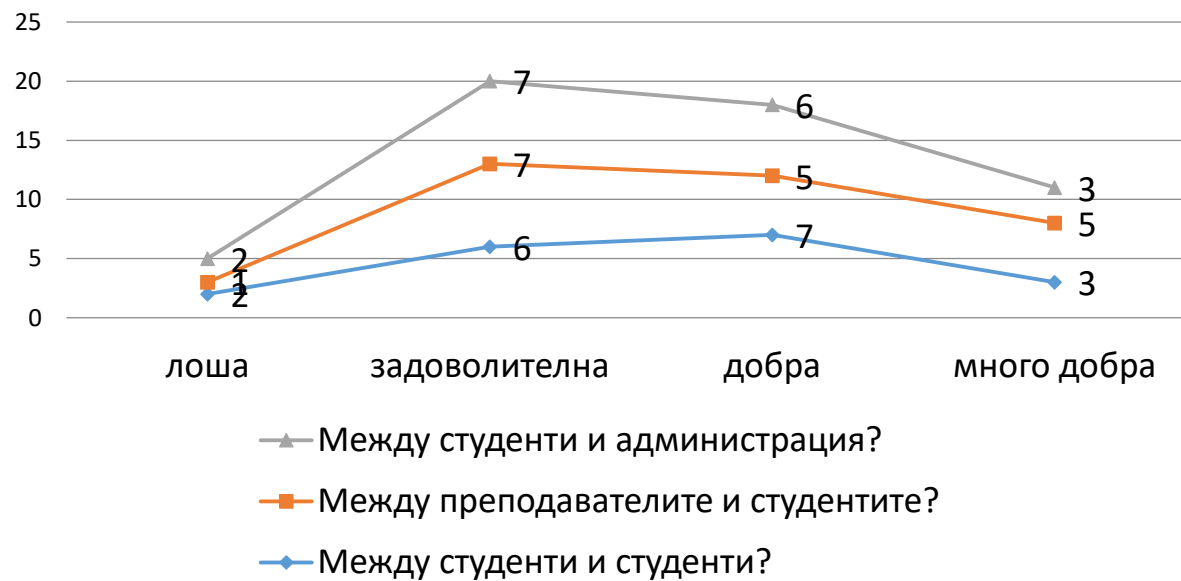


13. Поставете оценка за организацията на учебно-изследователската и научната работа със студентите:



● отличен (6) ● добър (4) ● мн.добър (5) ● среден (3) ● слаб (2)

14. Как оценявате академичната етика и атмосфера в специалността и служебните взаимоотношения между:

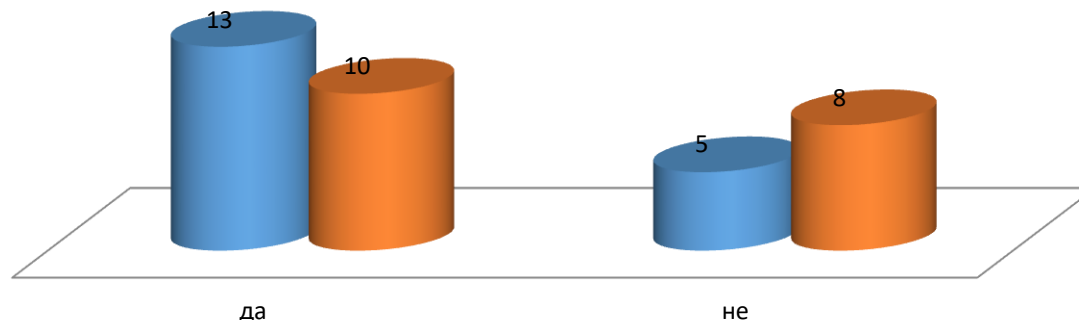




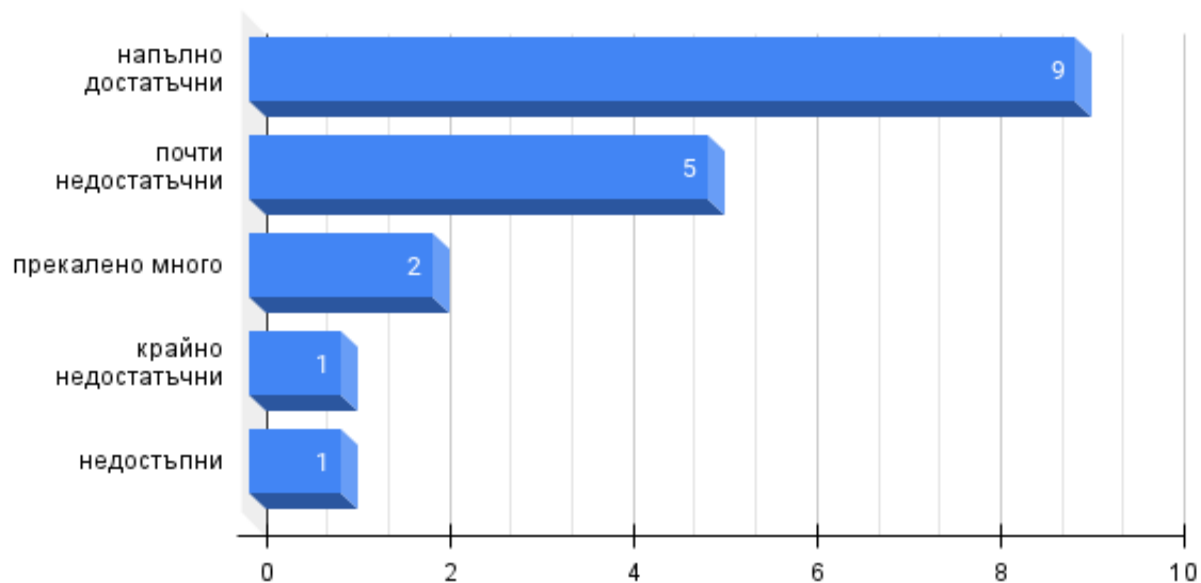
„NON SIBI, SED OMNIBUS“

15. Препоръчвали ли сте на други студенти и учащи да се обучават в:

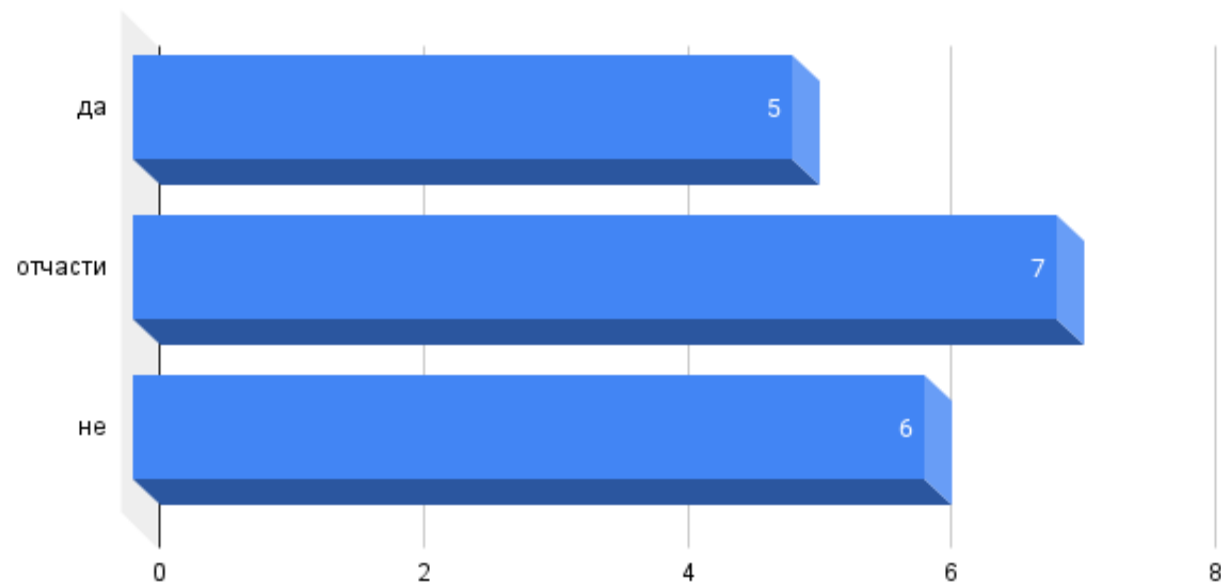
■ Медицински университет- Плевен ■ Конкретна специалност в МУ-Плевен



16. Как оценявате допълнителните източници на информация, подпомагащи усвояването на учебния материал?

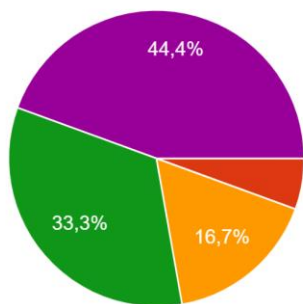


17. Знаете ли дали Ваши състуденти участват във Факултетния/Колежанския съвет при обсъждане на учебни планове и програми по специалността ?



18. Как оценявате специалността, по която следвате?

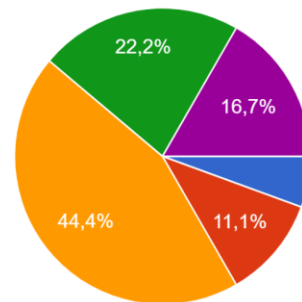
18 отговора



- остаряла неперспективна
- с неясни перспективи
- нямам мнение
- класическа, но винаги търсена
- модерна, перспективна

19. Ако имате намерение да продължите висшето си образование в по-висока степен, бихте ли направили това в МУ – Плевен?

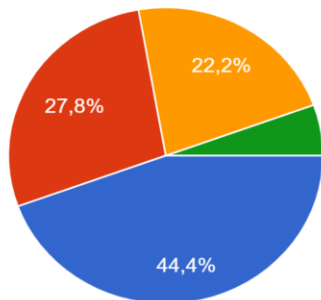
18 отговора



- не
- по-скоро не
- не мога да преценя
- по-скоро да
- да

20. Как оценявате от гледна точка на бъдещата Ви професионална дейност обучението в Медицински университет-Плевен?

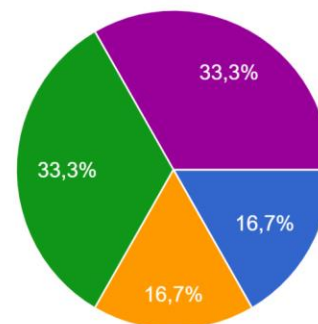
18 отговора



- ефективно
- по-скоро ефективно
- на средно ниво
- по-скоро неефективно
- не ефективно

21. Кое от следните качества на Вашата подготовка считате за най-полезно?

18 отговора



- широкопрофилни теоретични знания
- задълбочени научно-теоретични знания само по специалността
- нямам мнение
- тясна, преобладаващо практическа подготовка само по специалността
- широкопрофилна практическа подготовка



„NON SIBI, SED OMNIBUS“

ИЗВОДИ

През 2023 г. е направено анкетно проучване на студентското мнение за специалността „Медицинска рехабилитация и ерготерапия“. Анкетирани са студенти от всички курсове, а общият брой на анкетираните е **18**.

- ✓ **50%** от анкетираните са на мнение, че *седмичният разпис* на учебните занятия е приемлив; според **16,7%** той е много добър, за **11,1%** от анкетираните е неподходящ като последователност на занятията, а според **11,1%** е неподходящ като време;
- ✓ По-висока *посещаемост* с над **80%** присъственост по време на лекции и семинарни, лабораторни и практически упражнения се реализира от студентите, когато **се извършва проверка на присъствието**.
- ✓ *Отделеното извънаудиторно време за самоподготовка* – усвояване на преподадения материал и изпълняване на възложените учебни задачи – е *под 5 ч./седм.* за **22,2%**. Самоподготовка от *5-10 ч./седм.* е **50%**, *10-15 ч./седм.* отбелязват **16,7%**, с *15-20 ч./седм.* отбелязват **5,6%** от анкетираните и с *над 20 ч./седм.* са **5,6%**;



„NON SIBI, SED OMNIBUS”

- ✓ **38,9%** са удовлетворени от учебния план на специалността;
- ✓ **77,8%** от анкетираните посочват, че рядко им се възлагат творчески задачи само по някои дисциплини, **16,7%** - по скоро не, а според **5,6%** не им се възлагат творчески задачи;
- ✓ *Преподавателите* рядко осигуряват конкретна помощ и консултации , само по някои дисциплини (50%) ;
- ✓ Според **50%** от анкетираните *знанията им са оценени обективно* от текущият контрол и изпитите, а **22,2%** са на мнение, че не се оценяват обективно знанията им от текущ контрол, изпити;
- ✓ Организацията на изпитните сесии (продължителност на сесията, интервали между изпитите) е оценена високо от **27,8%** от анкетираните, а неудовлетворени са **72,2%**;
- ✓ **66,7%** от анкетираните студенти не са участвали в научни изследвания и в приложни разработки под ръководството на преподавател.



„NON SIBI, SED OMNIBUS”

- ✓ **47,1%** от студентите *понякога* ползват чужда помощ при усвояване на учебния материал, и **52,9%** се справят самостоятелно;
- ✓ Задоволителна оценка на *академичната етика и атмосфера* в специалността и служебните взаимоотношения между:
 - студенти и студенти дават **33,3%** от анкетираните;
 - студенти и преподаватели – **39%** от респондентите;
 - студенти и администрация – **39%** от анкетираните.
- ✓ *Допълнителни източници*, подпомагащи усвояването на учебния материал, са *почти недостатъчни* според **27,8%** от анкетираните, **50%** смятат, че са напълно достатъчни.
- ✓ *Специалността е оценена като модерна, перспективна* според **44,4%** от студентите, **33,3%** смятат, че тя е *класическа, но винаги търсена*.