



„NON SIBI, SED OMNIBUS”

УНИВЕРСИТЕТСКИ АНКЕТИ 2023г

**01-07 ПРОУЧВАНЕ МНЕНИЕТО ЗА
АДМИНИСТРАТИВНОТО
ОБСЛУЖВАНЕ И УСЛОВИЯТА ЗА
ТРУД И САМОИЗЯВА НА СТУДЕНТИ**

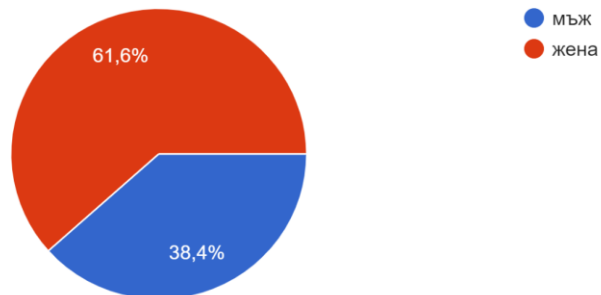
СПЕЦИАЛНОСТ	КУРС	МЕСЕЦ НА ПРОВЕЖДАНЕ	АНКЕТИРА НИ ЛИЦА	БРОЙ СТУДЕНТИ
„МЕДИЦИНА“	I II III IV V	МАЙ 2023г.	125	1000



„NON SIBI, SED OMNIBUS”

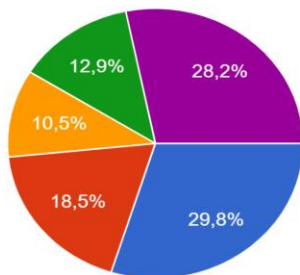
1. П о л:

125 отговора



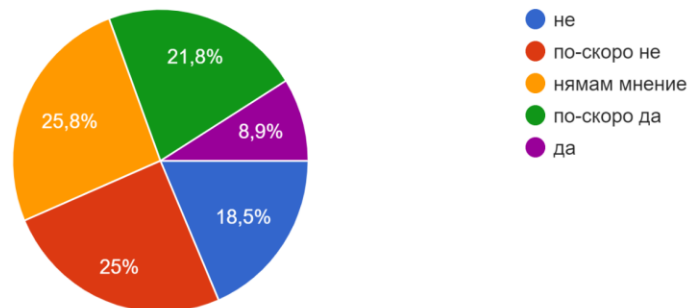
2. В кой курс сте студент?

124 отговора



3. Задоволява ли Ви степента на Вашето участие при вземане на решения в основното звено (факултет, катедра)?

124 отговора

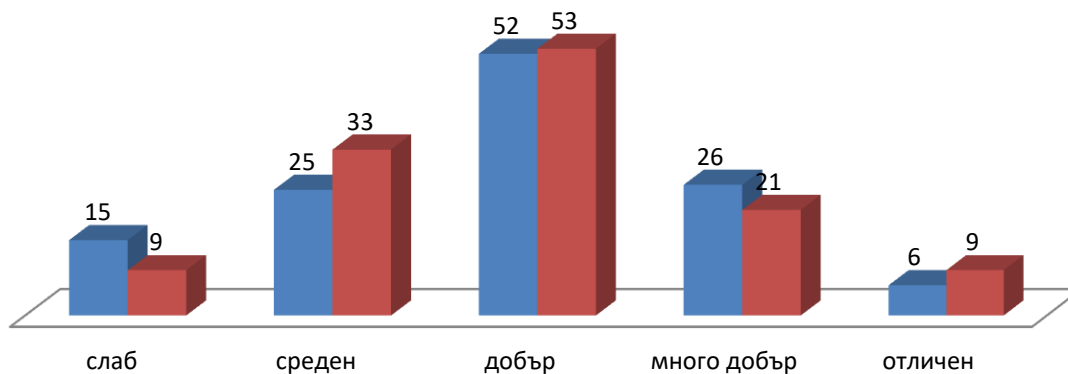




„NON SIBI, SED OMNIBUS“

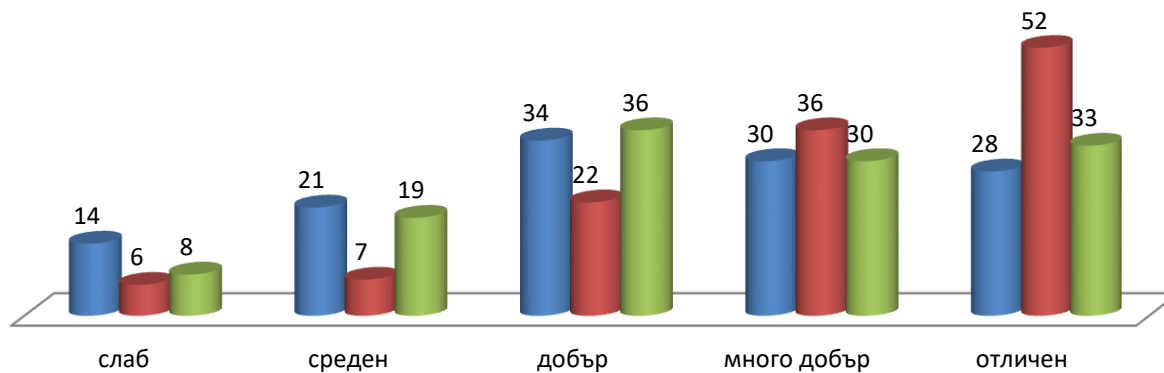
4. Как оценявате основното звено (факултет, колеж) по следните показатели:

■ Качество на обслужване? ■ Предлагани услуги?



5. Как оценявате Университетската библиотека по следните показатели:

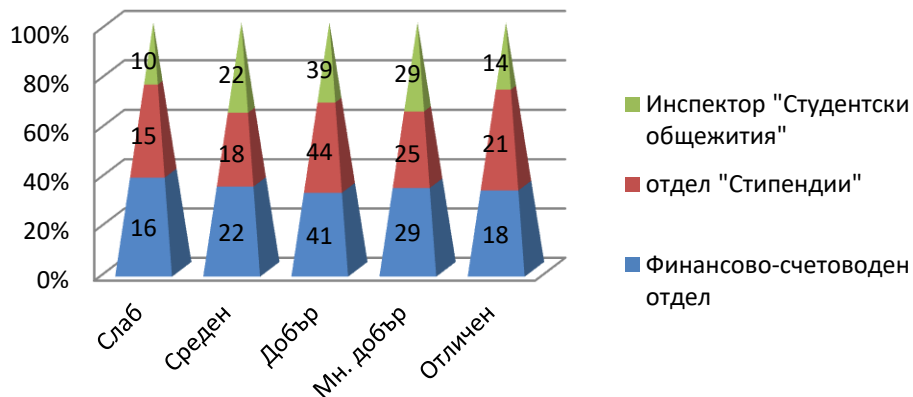
■ Налични източници и фондове ■ Качество на обслужване? ■ Предлагани услуги?



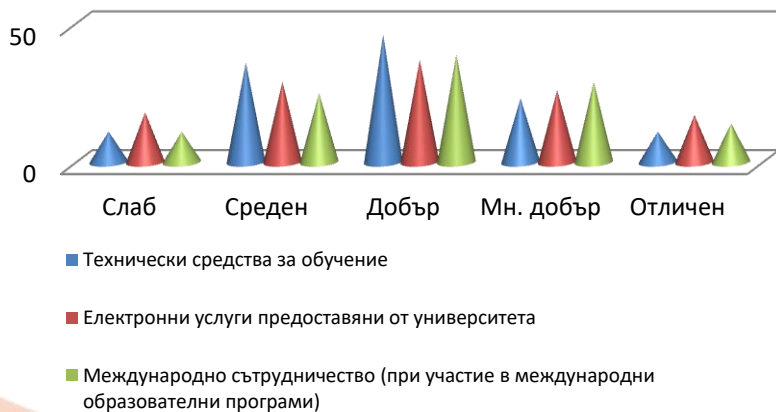


„NON SIBI, SED OMNIBUS”

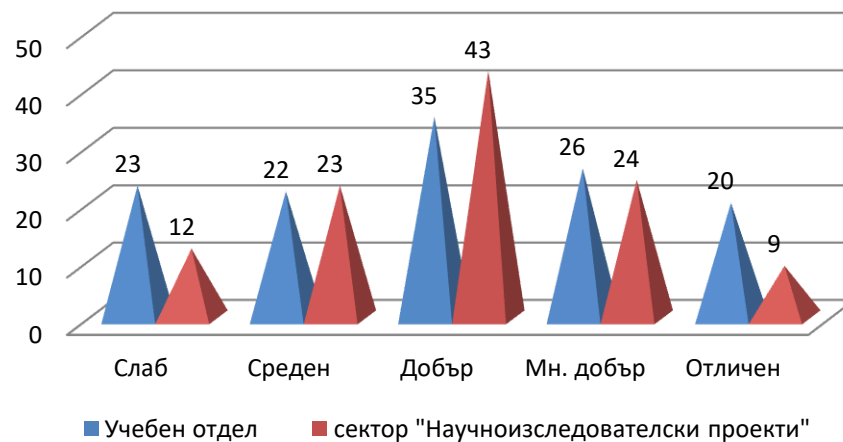
6. Как оценявате работата и качеството на административното и техническото обслужване от университетските обслужващи звена:



6.1. Как оценявате работата и качеството на административното и техническото обслужване от университетските обслужващи звена:



6.2. Как оценявате работата и качеството на административното и техническото обслужване от университетските обслужващи звена:

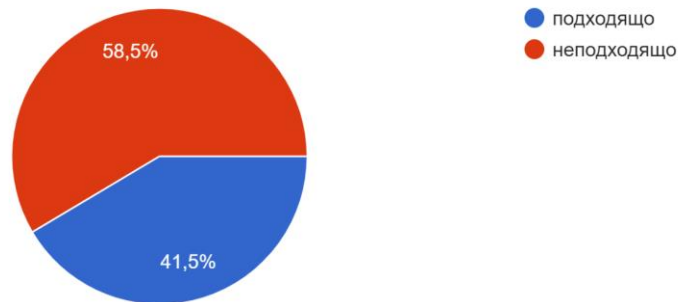




„NON SIBI, SED OMNIBUS“

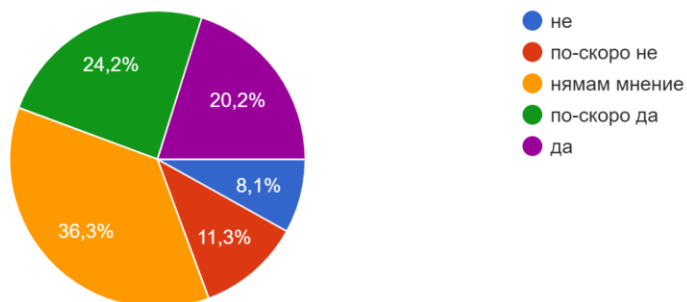
7. Работно време на обслужващите звена ?

123 отговора



8. Студентският съвет подкрепя ли Вашите права и искания във връзка с административното обслужване и условията за труд и самоизява ?

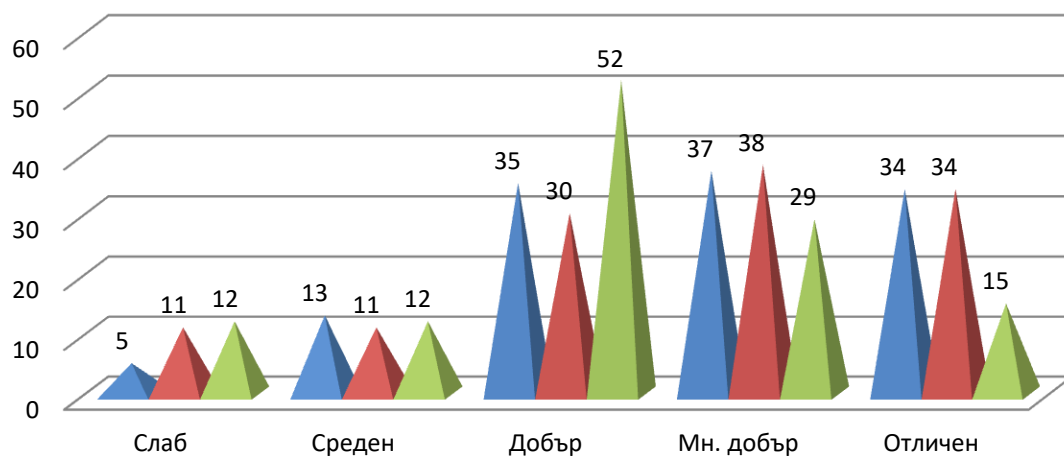
124 отговора





„NON SIBI, SED OMNIBUS”

9. Как оценяват следните дейности и условия:



- Наличие на безопасни и здравословни условия на труд в учебните зали и лаборатории?
- Възможности за спортуване?
- Възможности за самоизява в студентските състави?



„NON SIBI, SED OMNIBUS“

ИЗВОДИ:

През 2023 г. е направено анкетно проучване на студентското мнение за административното обслужване и за условията за труд и самоизява на студенти от специалност „Медицина“ от всички курсове.

- ✓ Разпределение на студентите по пол: мъж – 38,4%, жена – 61,6%;
- ✓ Според 30,7% от респондентите, степента на участието им при вземане на решения в основното звено (факултет, катедра) отговаря на техните изисквания; за 43,5% не отговаря;
- ✓ 42% от анкетираните студенти поставят оценка „Добър“ на работата на служителите и качеството на обслужване в канцеларията на основното звено, „Много добра“ оценка поставят 21% ; слаба и средна оценка поставят 32% от анкетираните.
- ✓ Близко 60% смятат, че работното време на канцеларията на основното звено е определено като **неподходящо**
- ✓ Качеството на обслужване на Университетската библиотека се смята за отлично и много добро според 70% от студентите ;
- ✓ Според 74% от анкетираните студенти наличните фондове на Университетската библиотека са добри, много добри и отлични;



„NON SIBI, SED OMNIBUS”

- ✓ Работата и качеството на касовото обслужване при заплащане на семестриални и други такси е оценено с добра (33%); **Финансово-счетоводен отдел – сектор „Стипендии“** бива оценен на добро ниво според 35%;
- ✓ Обслужването от **Инспектор „Студентски общежития и столове“** е добро според **31%** от респондентите, а отлична и много добра оценка дават **34%**;
- ✓ Техническите средства за обучение получават средна и добра оценка от **66%** от анкетиранияте;
- ✓ Студентският съвет подкрепя студентските права и искания във връзка с административното обслужване и условията за труд и самоизява, според 44% от анкетиранияте;
- ✓ Наличието на отлични, много добри и добри, безопасни и здравословни условия на труд в учебните зали и лаборатории се потвърждава от анкетиранияте лица;
- ✓ Възможностите за спортуване в МУ-Плевен са отлични. Според респондентите, предоставяните възможности за самоизява, дават много добра оценка.