



„NON SIBI, SED OMNIBUS”

УНИВЕРСИТЕТСКИ АНКЕТИ 2023г

**01-07 ПРОУЧВАНЕ МНЕНИЕТО ЗА
АДМИНИСТРАТИВНОТО
ОБСЛУЖВАНЕ И УСЛОВИЯТА ЗА
ТРУД И САМОИЗЯВА НА СТУДЕНТИ**

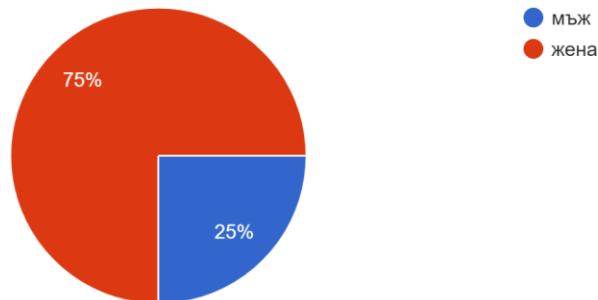
СПЕЦИАЛНОСТ	КУРС	МЕСЕЦ НА ПРОВЕЖДАНЕ	АНКЕТИРА НИ ЛИЦА	БРОЙ СТУДЕНТИ
„ФАРМАЦИЯ“	I II III IV V	МАЙ 2023г.	24	80



„NON SIBI, SED OMNIBUS”

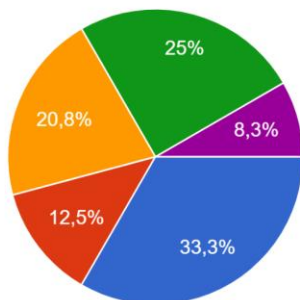
1. П о л:

24 отговора



2. В кой курс сте студент?

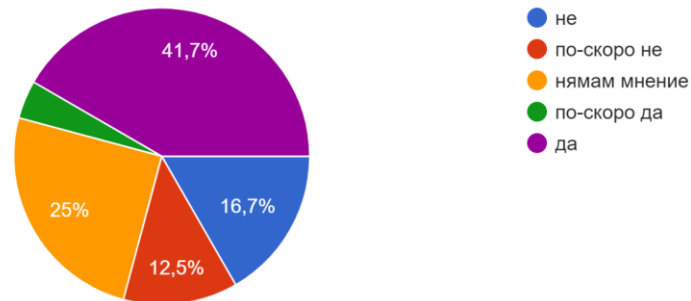
24 отговора



● трети
● четвърти
● пети и по-висок

3. Задоволява ли Ви степента на Вашето участие при вземане на решения в основното звено (факултет, катедра)?

24 отговора



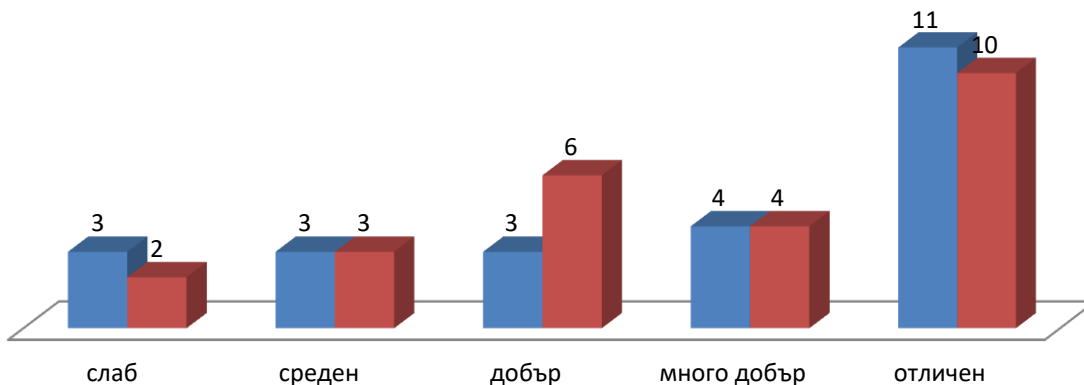
● не
● по-скоро не
● нямам мнение
● по-скоро да
● да



„NON SIBI, SED OMNIBUS”

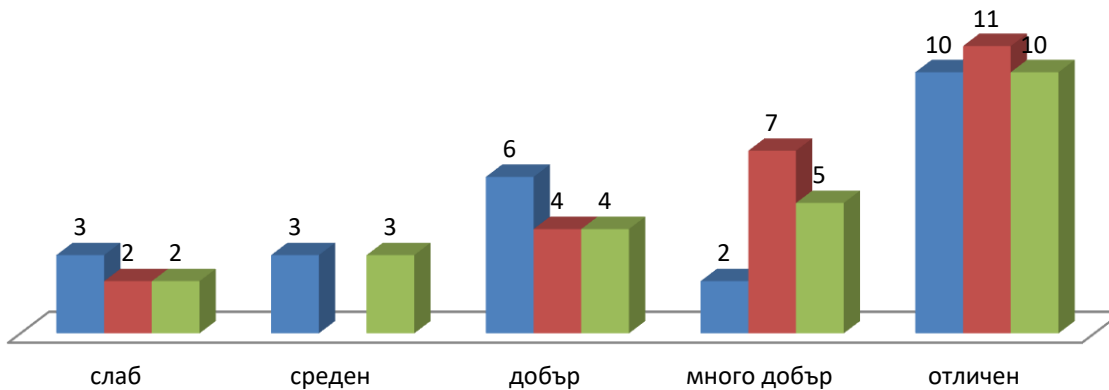
4. Как оценявате основното звено (факултет, колеж) по следните показатели:

■ Качество на обслужване? ■ Предлагани услуги?



5. Как оценявате Университетската библиотека по следните показатели:

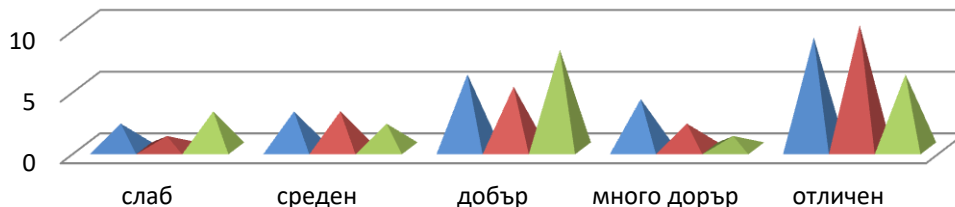
■ Налични източници и фондове? ■ Качество на обслужване? ■ Предлагани услуги?





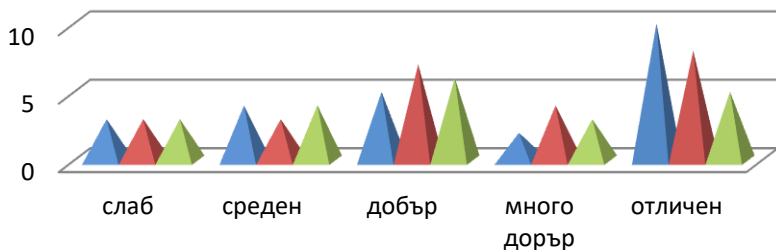
"NON SIBI, SED OMNIBUS"

6. Как оценявате работата и качеството на обслужване от университетските обслужващи звена:



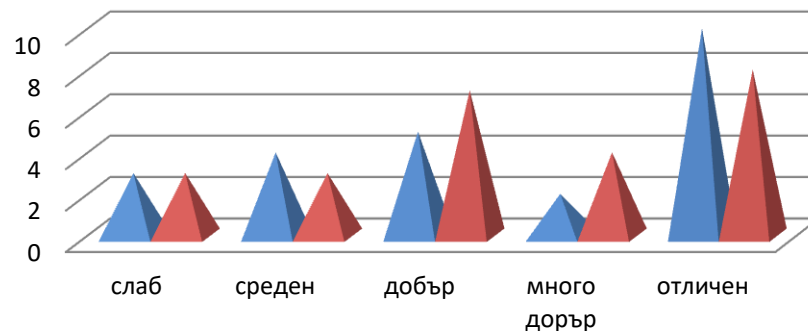
- Финансово-счетоводен отдел - касово обслужване при заплащане на семестриални и други такси?
- Финансово-счетоводен отдел - "Стипендии"?
- Инспектор - "Студентски общежития и столове"?

6.1. Как оценявате работата и качеството на административното и техническото обслужване от университетските обслужващи звена:



- Технически средства за обучение?
- Електронни услуги предоставяни от университета?
- Международно сътрудничество (при участие в международни образователни програми)?

6.1. Как оценявате работата и качеството на административното и техническото обслужване от университетските обслужващи звена:



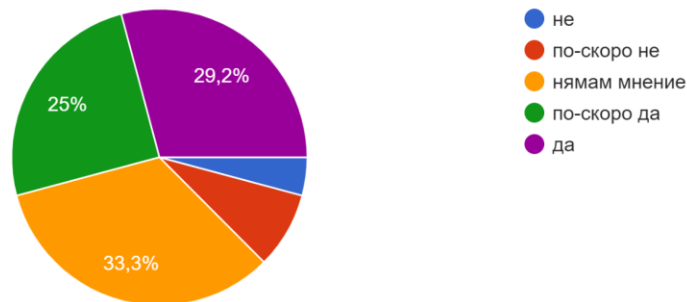
- Учебен отдел?
- Сектор "Научноизследователски проекти" - при участие в проекти и разработки?



„NON SIBI, SED OMNIBUS“

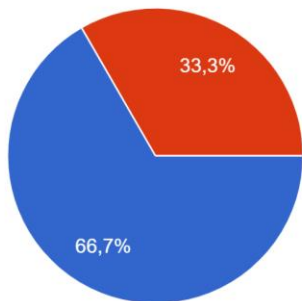
8. Студентският съвет подкрепя ли Вашите права и искания във връзка с административното обслужване и условията за труд и самоизява ?

24 отговора



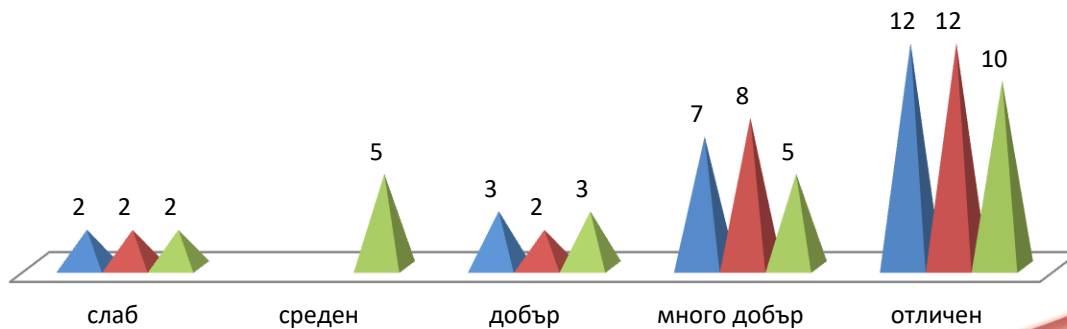
7. Работно време на обслужващите звена ?

24 отговора



9. Как оценявате следните дейности и условия:

- Наличие на безопасни и здравословни условия на труд в учебните зали и лаборатории?
- Възможности за спортуване?
- Възможности за самоизява в студентските състави?





„NON SIBI, SED OMNIBUS“

ИЗВОДИ:

През 2023 г. е направено анкетно проучване на студентското мнение за административното обслужване и за условията за труд и самоизява на студенти от специалност „Фармация“ от всички курсове.

- ✓ Разпределение на студентите по пол: мъж – 25%, жена – 75%;
- ✓ Според 41,7% от респондентите, степента на участието им при вземане на решения в основното звено (факултет, катедра) отговаря на техните изисквания; за 16,7% не отговаря;
- ✓ 46% от анкетираните студенти поставят оценка „Отличен“ на работата на служителите и качеството на обслужване в канцеларията на основното звено, „Много добра“ оценка поставят 17% ; слаба оценка поставят 12% от анкетираните.
- ✓ Близко 66,7% смятат, че работното време на канцеларията на основното звено е определено като **подходящо**.
- ✓ Качеството на обслужване на Университетската библиотека се смята за отлично и много добро според 46% от студентите ;
- ✓ Според 42% от анкетираните студенти наличните фондове на Университетската библиотека са добри, много добри и отлични;



„NON SIBI, SED OMNIBUS”

- ✓ Работата и качеството на касовото обслужване при заплащане на семестриални и други такси е оценено с отличен (42%); **Финансово-счетоводен отдел – сектор „Стипендии“** бива оценен на отлично ниво според 42%;
- ✓ Обслужването от **Инспектор „Студентски общежития и столове“** е добро според **33%**;
- ✓ Техническите средства за обучение получават средна и добра оценка от **42%** от анкетиранияте;
- ✓ Студентският съвет подкрепя студентските права и искания във връзка с административното обслужване и условията за труд и самоизява, според 54,2% от анкетиранияте;
- ✓ Наличието на отлични и много добри, безопасни и здравословни условия на труд в учебните зали и лаборатории се потвърждава от анкетиранияте лица;
- ✓ Възможностите за спортуване в МУ-Плевен са отлични. Според респондентите, предоставяните възможности за самоизява, дават отлична оценка.