



**„NON SIBI, SED OMNIBUS“**

# УНИВЕРСИТЕТСКИ АНКЕТИ – 2015

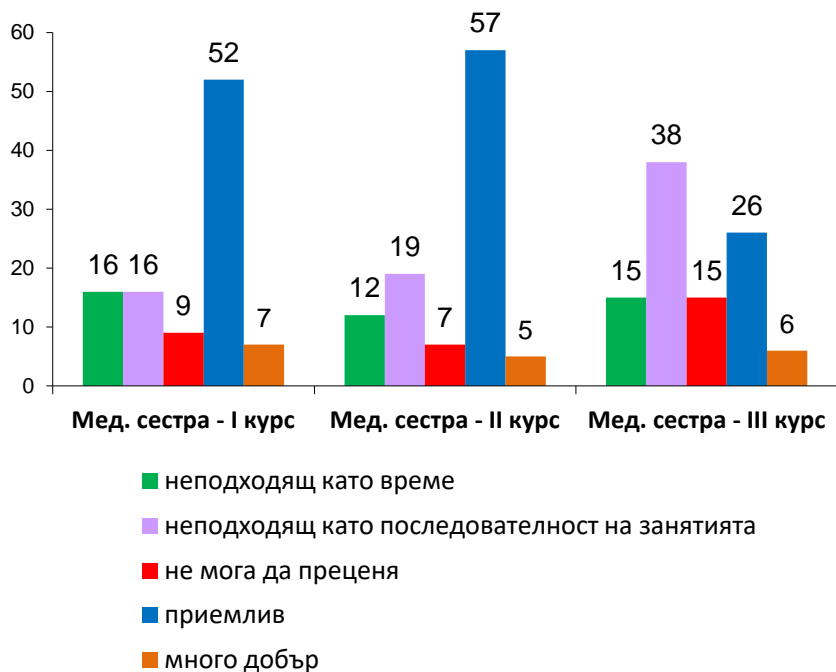
## 01-01 ПРОУЧВАНЕ НА СТУДЕНТСКОТО МНЕНИЕ ЗА СПЕЦИАЛНОСТТА

**СПЕЦИАЛНОСТ „МЕДИЦИНСКА СЕСТРА“, ОКС „БАКАЛАВЪР“**

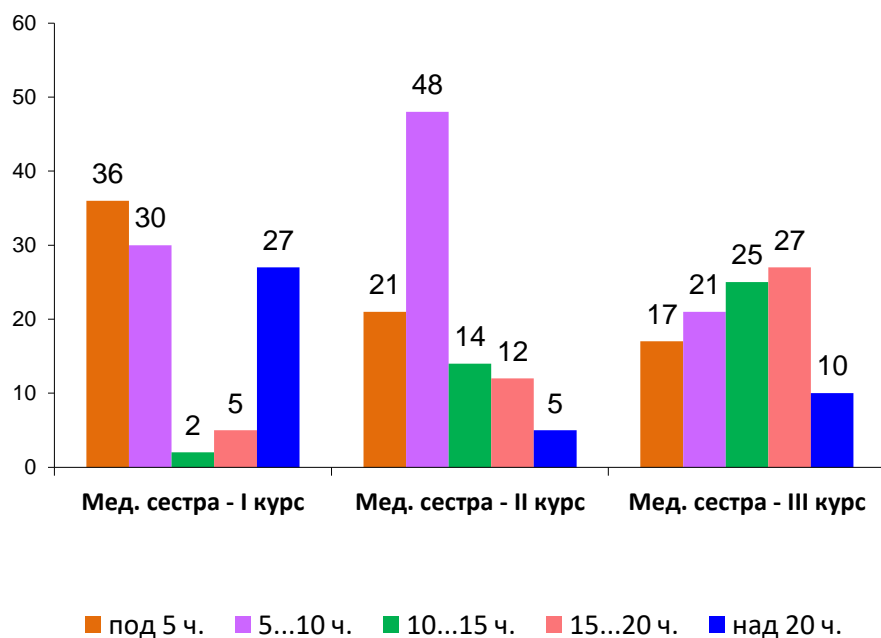
КУРС	ДАТА НА ПРОВЕЖДАНЕ	АНКЕТИРАНИ ЛИЦА
I	18.03.2015 г.	44 бр.
II	19.03.2015 г.	43 бр.
III	19.03.2015 г.	48 бр.

*Общ брой анкетиращи лица 135 бр.*

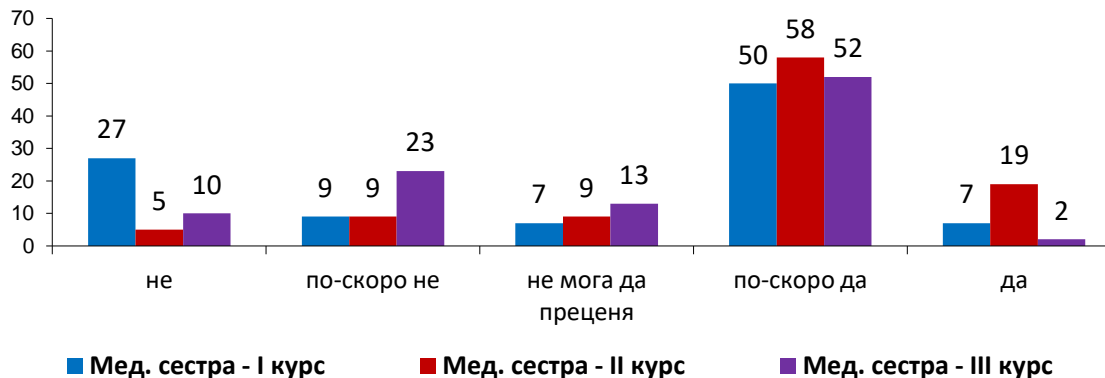
## Как оценявате седмичния разпис на учебните занятия на Вашата група? (%)



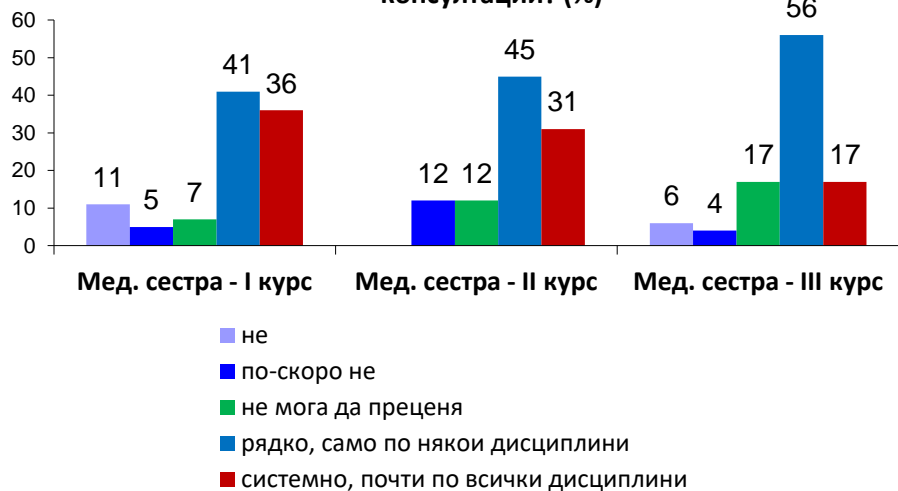
## По колко часа седмично отделяте от извънучебното си време за усвояване на преподадения материал и изпълняване на възложените Ви учебни задачи (?)



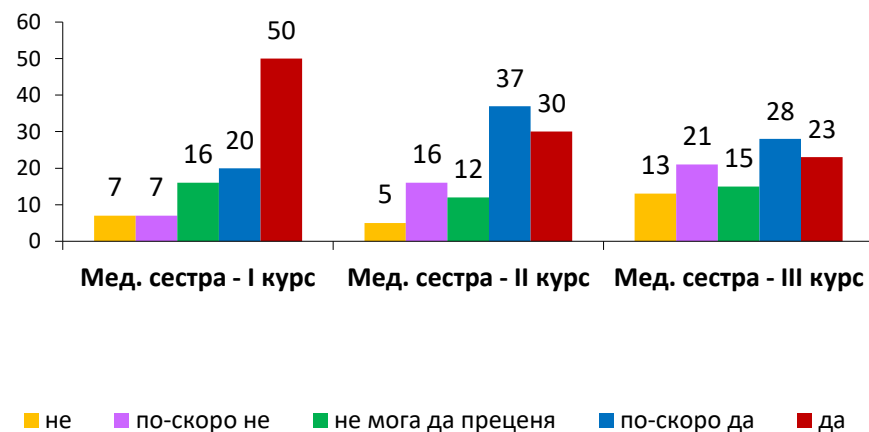
## Възлагат ли Ви се творчески задачи по специалността в активен процес на самостоятелна работа? (%)



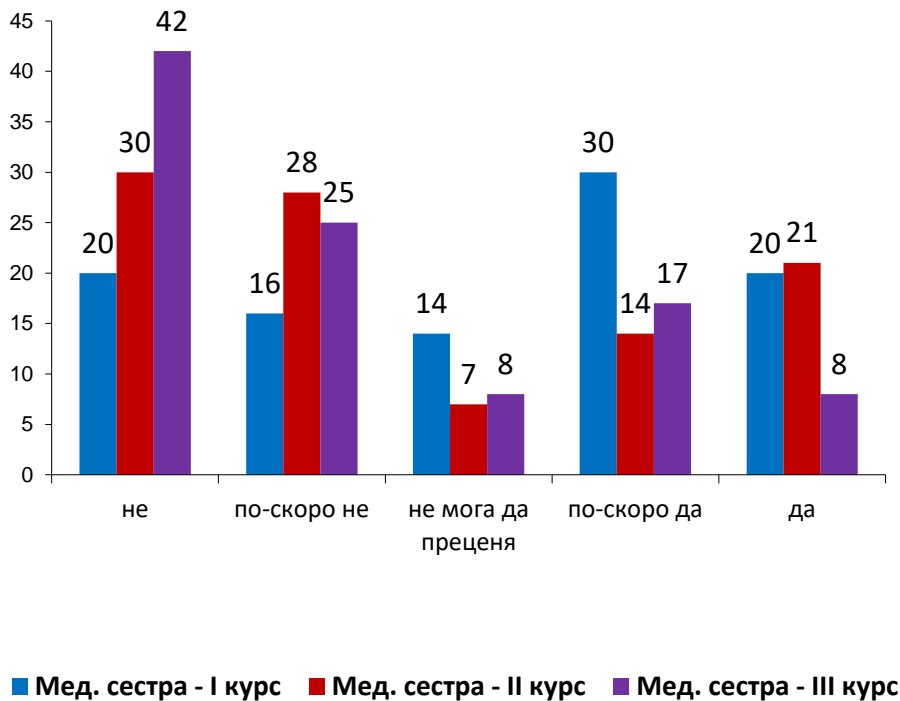
## Осигуряват ли Ви преподавателите конкретна помощ и консултации? (%)



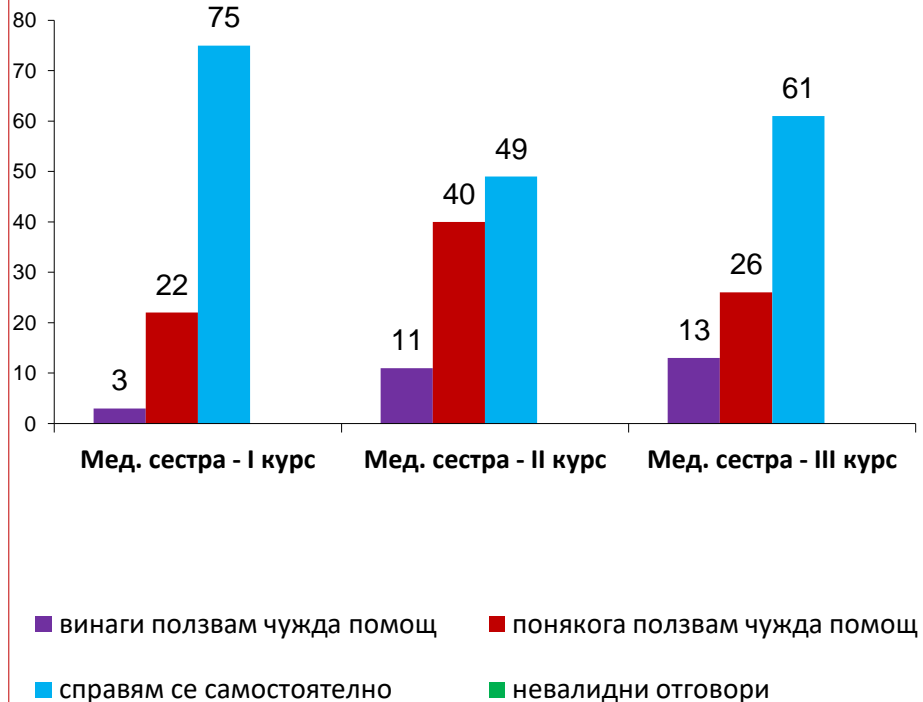
## Обективно ли се оценяват знанията Ви от текущ контрол, изпити? (%)



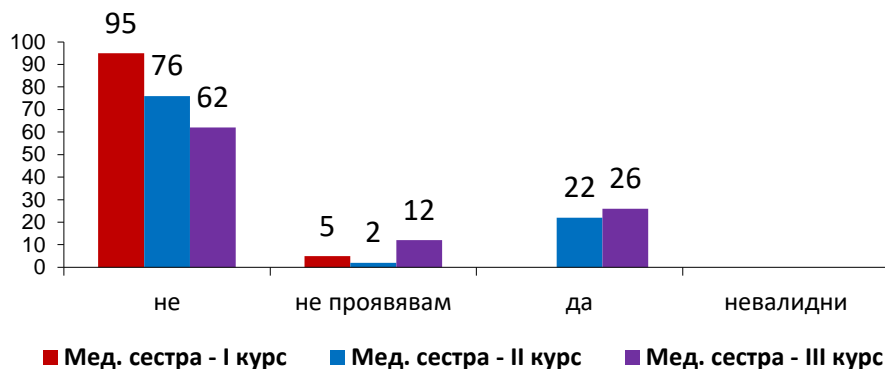
**Удовлетворява ли Ви организацията на изпитните сесии? (%)**



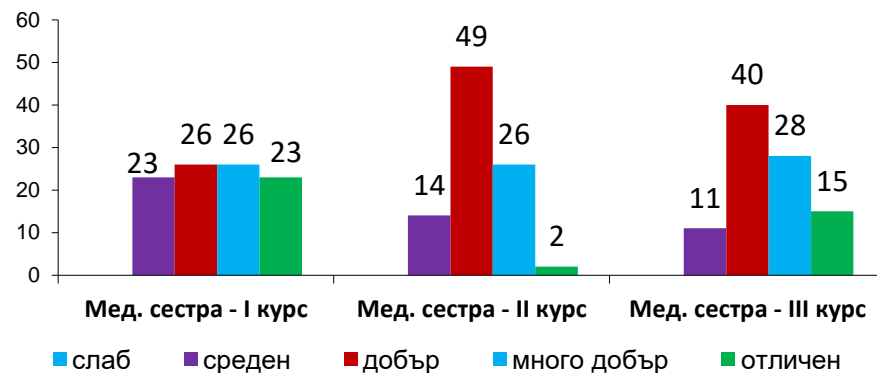
**Доколко самостоятелно се справяте с усвояването на учебния материал? (%)**



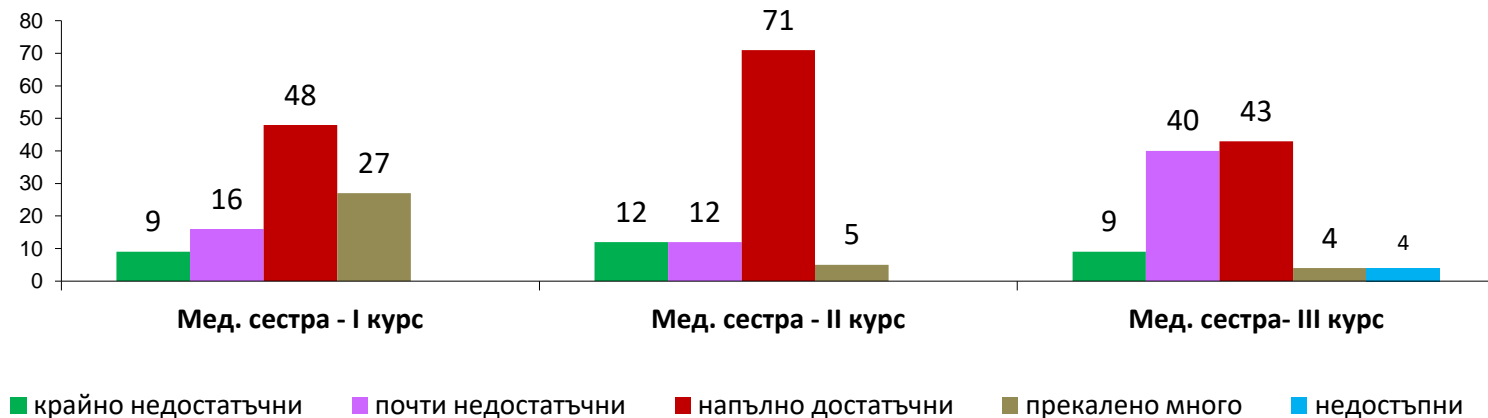
Участвали ли сте в научни изследвания и в приложни разработки, под ръководството на преподавател? (%)



Поставете оценка на организацията на учебната и научно-изследователската работа със студентите (%):



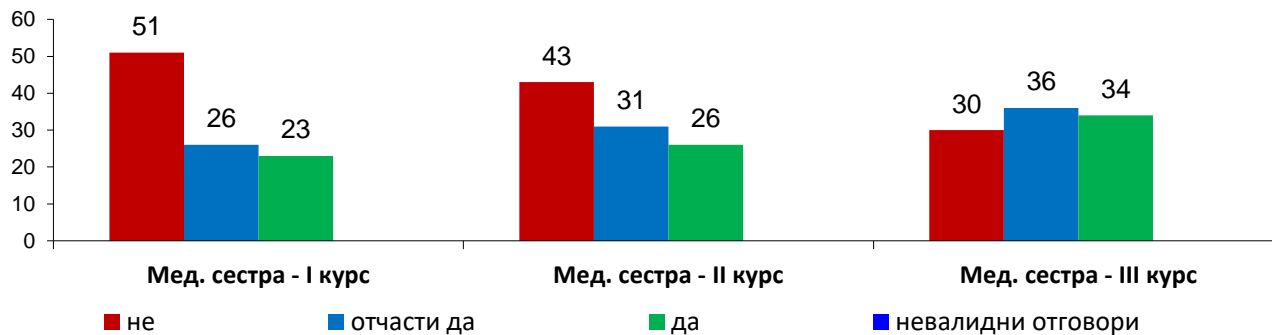
Как оценявате допълнителните източници на информация, подпомагащи усвояването на учебния материал? (%)



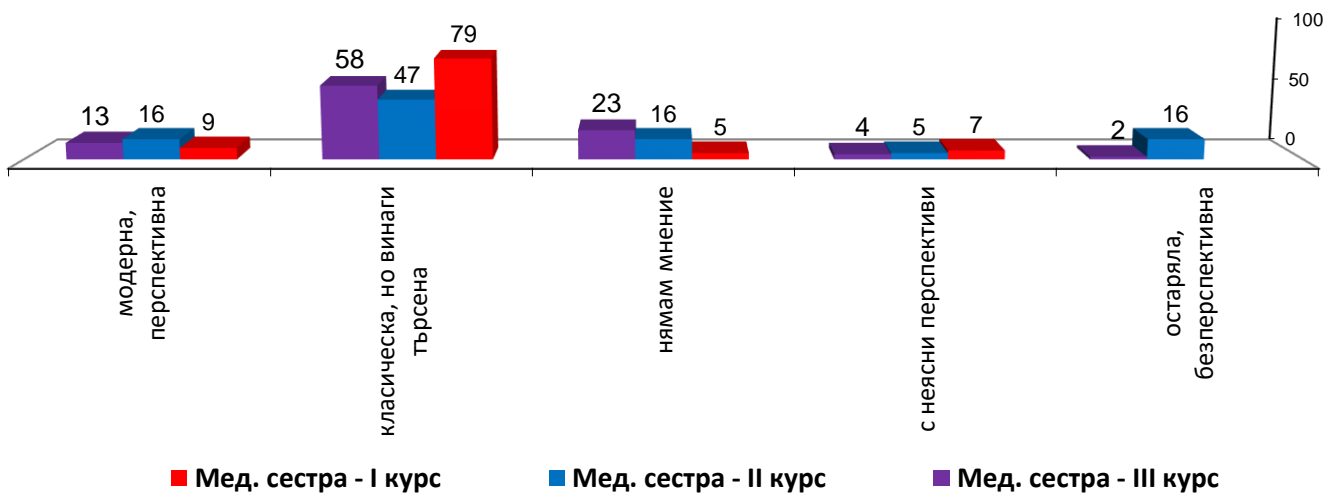


# „NON SIBI, SED OMNIBUS“

## Знаете ли дали ваши състуденти участват в Секторни или в Колежански съвети? (%)



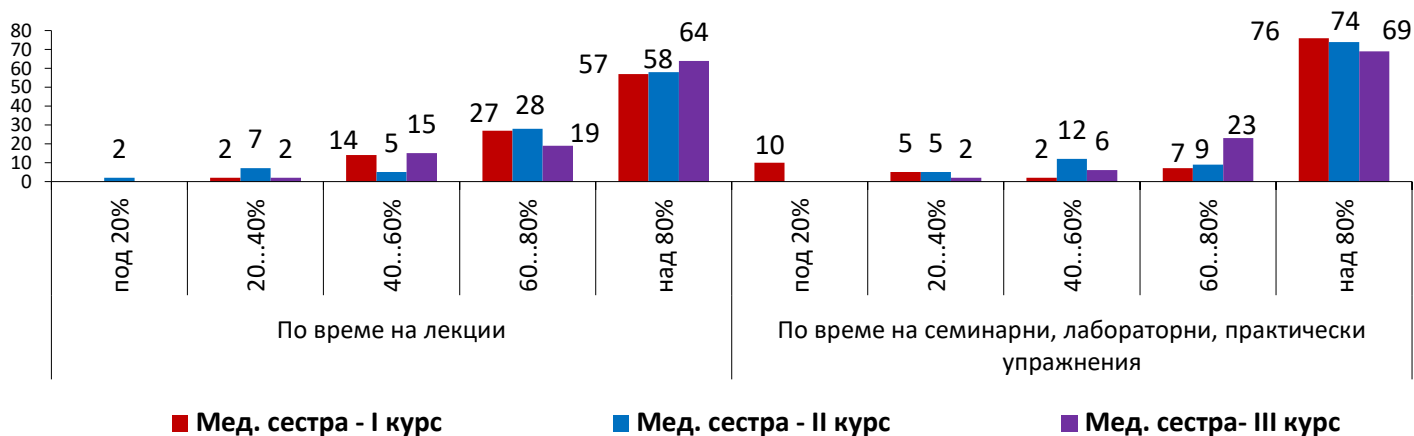
## Как оценявате специалността? (%)



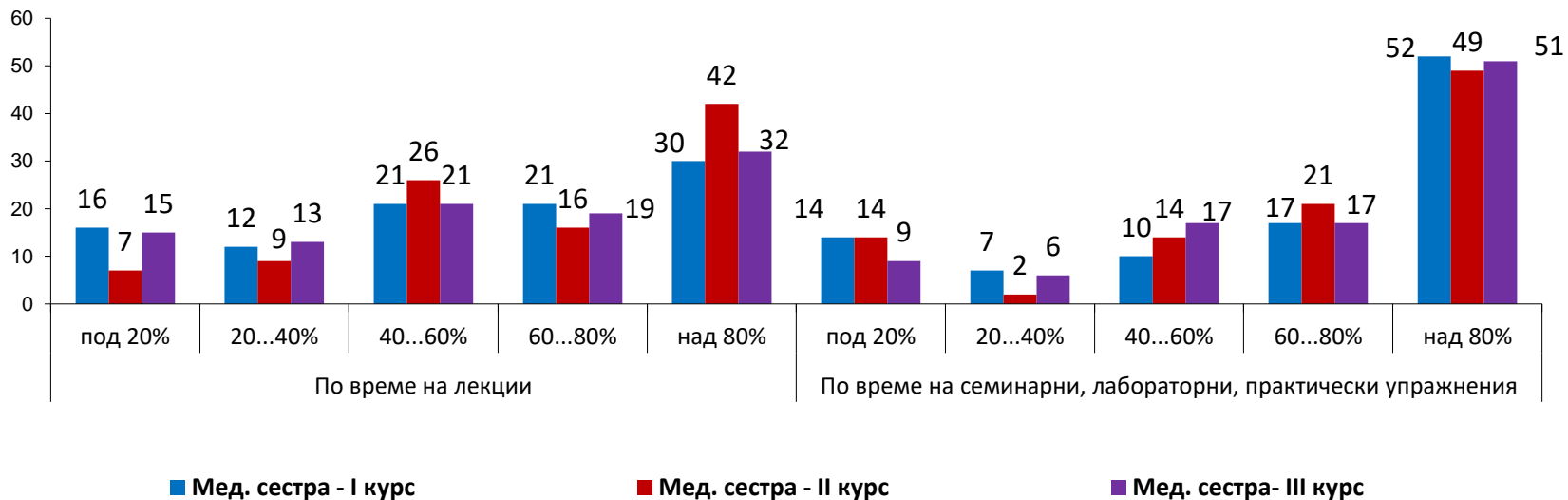


# „NON SIBI, SED OMNIBUS”

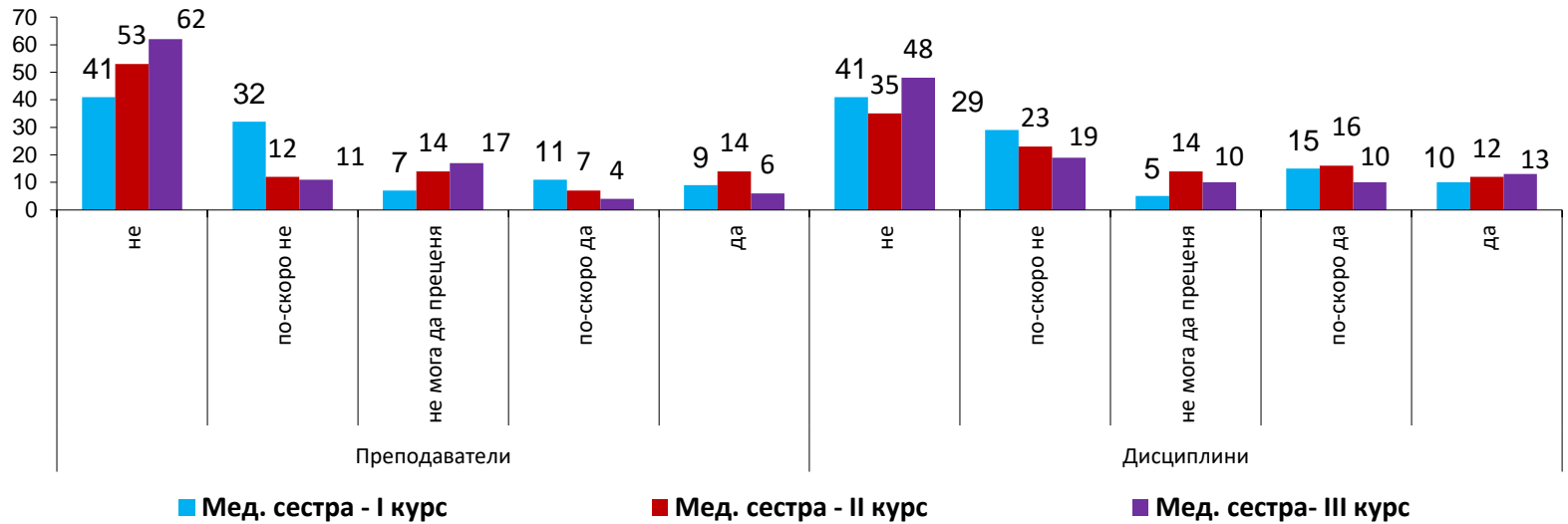
Какво е посещението на занятията по дисциплини, по които се прави проверка за присъствие? (%)



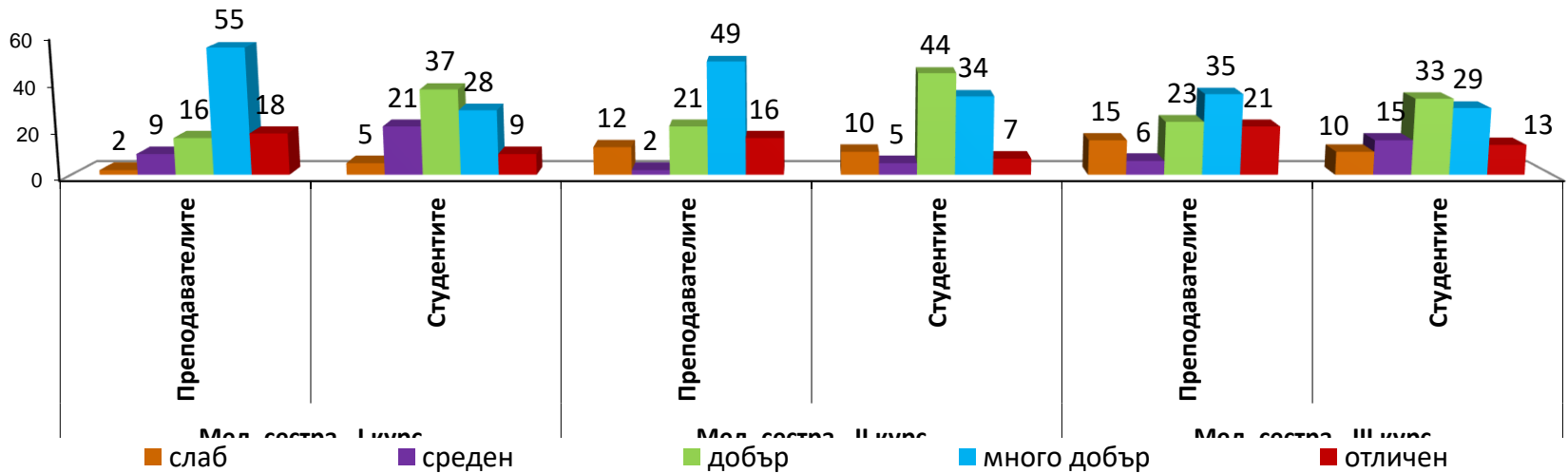
Какво е посещението на занятията по дисциплини, по които не се прави проверка за присъствие?(%)



## Разполагате ли с реална възможност да избирате:

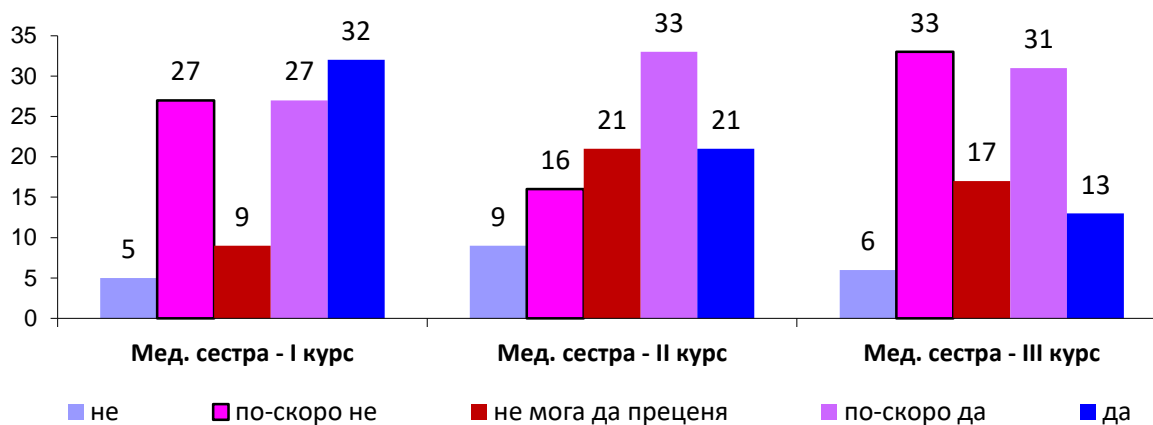


## Поставете оценки на трудовата дисциплина на (%):

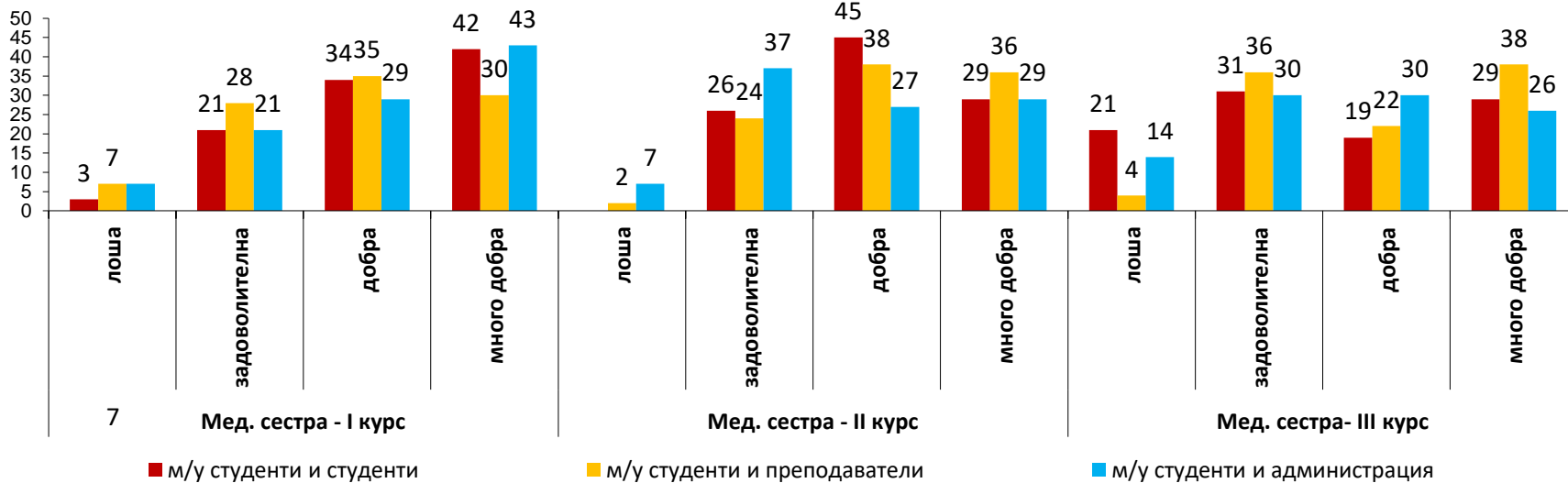




## Удовлетворява ли Ви учебния план на специалността? (%)



## Как оценявате академичната етика и атмосфера в специалността и служебните взаимоотношения(%):





**„NON SIBI, SED OMNIBUS“**

# Изводи

- ❖ Между 47-79% от анкетираните определят специалността си като класическа, но винаги търсена, между 9-16% определят специалността като модерна и перспективна, 2-16% смятат, че е остаряла и безперспективна, а между 4-7% я определят, че е с неясни перспективи. Без мнение за визията на специалността са 5-23%;
- ❖ Седмичният разпис на учебните занятия получава голямо одобрение, като 2/4 от студентите го намират за приемлив, а между 5-7% го смятат за много добър. Неподходящ като време е за 1/6 от анкетираните, други 16-38% смятат последователността на занятията за недотам подходяща;
- ❖ Приетият учебен план на специалността получава пълното одобрение на 1/3 от анкетираните, между 27-33% от анкетираните по-скоро са мнение, че е добър. Отрицателно е оценен от 5-9% от студентите, други 9-21% са по-склонни да не го приемат като подходящ. Неспособни да дадат конкретно мнение са между 9-21%;
- ❖ Над 80% присъствие на лекции, по които се прави проверка имат между 25-88%, от 60-80% е посещаемостта на между 19-28% от анкетираните, от 40-60% има присъствие на 5-15%, от 20-40% посещаемостта е 2-7%, присъствие под 20% имат едва 2% от студентите. По време на семинарни, лабораторни, практически упражнения при които се прави проверка на присъствеността над 80% посещаемост имат между 69-76%, посещаемост от 60-80% имат между 7-23%, 40-60% присъствие имат 2-12% от анкетираните, посещението в интервал 20-40% е 2-5%, 10% е посещаемостта на студентите под 20%.



## **„NON SIBI, SED OMNIBUS”**

- ❖ При липса на проверка по време на лекции над 80% присъствие имат между 30-42%, от 60-80% - 16-21%, от 40-60% посещаемостта е 21-26%, от 20-40% - 9-13%, под 20% е посещението на между 7-16% от анкетираните. По време на семинарни, лабораторни, практически упражнения, при които не се прави проверка на присъствеността, над 80% посещаемост имат 49-52%, от 60-80% присъствие имат между 17-21% от анкетираните, от 40-60% присъстват между 10-17%, от 20-40% - 2-7%, под 20% посещаемост има между 9-14% от студентите;
- ❖ В заключение може да се констатира, че посещаемостта на студентите, когато се извършва проверка на присъствеността е по-голяма. При липса на такава, делът на редовните студенти намалява;
- ❖ Времето, което студентите отделят за самоподготовка извън учебната заетост за 5-27% от анкетираните е 15-20 ч./седм., толкова е процентът и на анкетираните, които отделят над 20 ч./седм. за своята подготовка. От 10 до 15 ч./седм. за своето обучение отделят 2-25% от студентите. С по-висок процент се отличават анкетираните, които отделят 5 до 10 ч./седм.- 21-48%, самоподготовка под 5 ч./седм., отделят 17-36%;
- ❖ 50-58% от анкетираните са на мнение, че им се възлагат творчески задачи по специалността в активен процес на самостоятелна работа, други 5-27% отричат наличието на такава. За 9-23% мнението е, че по-скоро не се предоставят задачи, като 7-13% не могат да дадат конкретно мнение по въпроса. Между 2-19% категорично потвърждават възлагането на творчески задачи по специалността;

- ❖ *Между 23-50% от анкетиранияте смятат, че са оценени обективно при провеждане на текущ контрол или изпит. На мнение, че по-скоро са обективно оценявани са 20-37% . Обективността на оценяване е под въпрос за 7-21%, 5-13% са на мнение, че не са обективно оценявани. Не могат да дадат конкретен отговор между 12-16% от анкетиранияте;*
- ❖ *На въпрос дали разполагат с възможност да избират преподавателите 41-62% от студентите отговарят отрицателно, по-скоро не – 11-32%. За възможност за избиране на преподаватели потвърждават 6-14% от анкетиранияте, като 4-11% са на мнение, че по-скоро им се дава такава възможност. Не могат да преценят между 7-17% от анкетиранияте студенти;*
- ❖ *Според 35-55% от анкетиранияте, трудовата дисциплина на преподавателите е много добра, като между 16-21% дават отлична оценка, 16-23% изказват мнение, че намират трудовата дисциплина за добра. Средна оценка получава от между 2-6% от анкетиранияте, като 2-15% я определят като слаба;*
- ❖ *Академичната атмосфера в специалността и взаимоотношенията студенти-преподаватели е смятана за добра от 22-38% от анкетиранияте, между 30-38% са много доволни от отношението на преподавателите. Задоволително е мнението на 24-36%, други 2-7% изразяват отрицателно мнение;*



## **„NON SIBI, SED OMNIBUS”**

- ❖ *На въпроса как оценяват организацията на учебната и научно-изследователската работа, между 26-28% от анкетиранияте отговарят, че е много добра. Пълно одобрение получава според 2-23%. Според 26-49% от студентите организацията е добра, 11-23% дават средна оценка, като 26-28% от студентите не са доволни от организацията на научно-изследователската и учебна програма;*
- ❖ *Организацията на изпитните сесии не се одобрява между 20-42% от анкетиранияте, по-малко критични са между 16-28%. Високо се оценява нейното структуриране от 14-30%, като процента на пълно одобрение е между 8-21%. Без конкретно мнение по този въпрос са между 7-14% от анкетиранияте студенти;*