



**„NON SIBI, SED OMNIBUS“**

## УНИВЕРСИТЕТСКИ АНКЕТИ

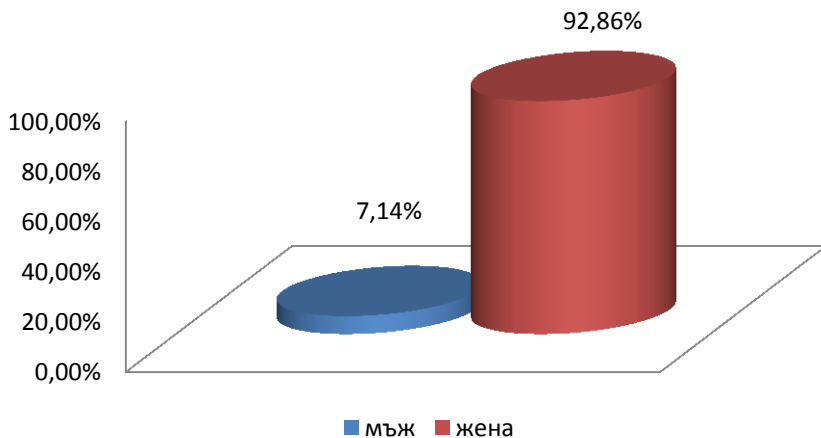
### 01-03 ПРОУЧВАНЕ НА СТУДЕНТСКОТО МНЕНИЕ ЗА ПРЕПОДАВАТЕЛ И УЧЕБНА ДИСЦИПЛИНА

СПЕЦИАЛНОСТ : „МЕДИЦИНСКИ ЛАБОРАНТ“  
I-ВИ КУРС – III и IV ГРУПА, ПРОФЕСИОНАЛЕН БАКАЛАВЪР  
УЧ. ДИСЦИПЛИНА: КЛИНИЧНА ЛАБОРАТОРИЯ  
ПРЕПОДАВАТЕЛ: АС. М. ТОДОРОВА

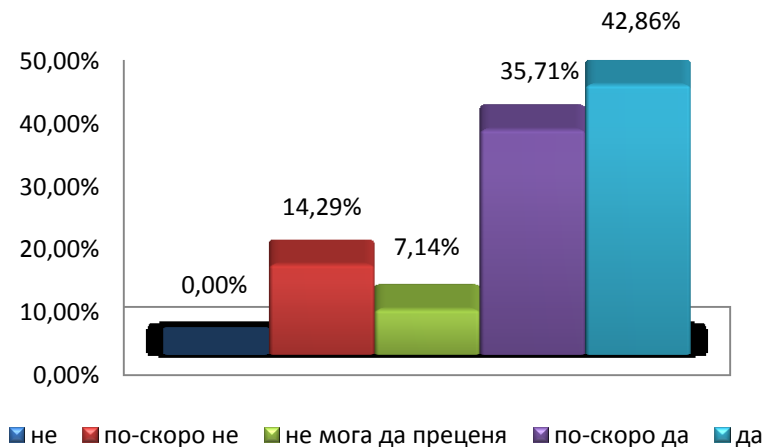
Анкетирани – 14 бр.

2015

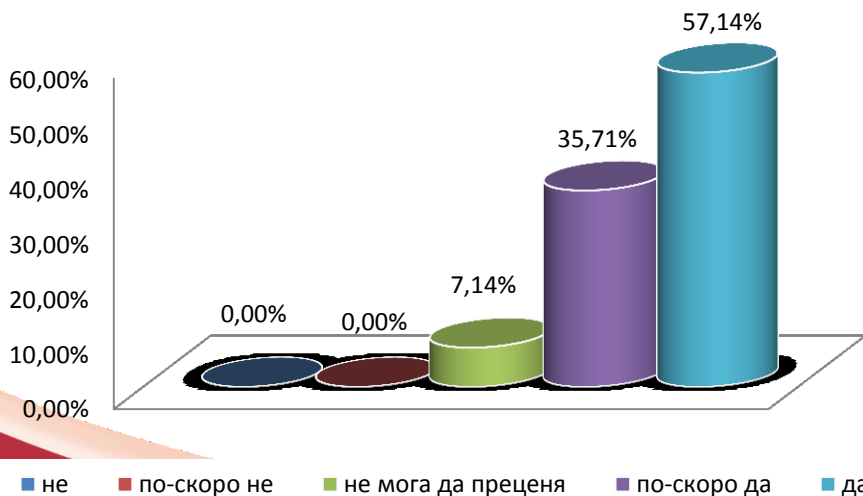
Разпределение на анкетираните по пол (в%)



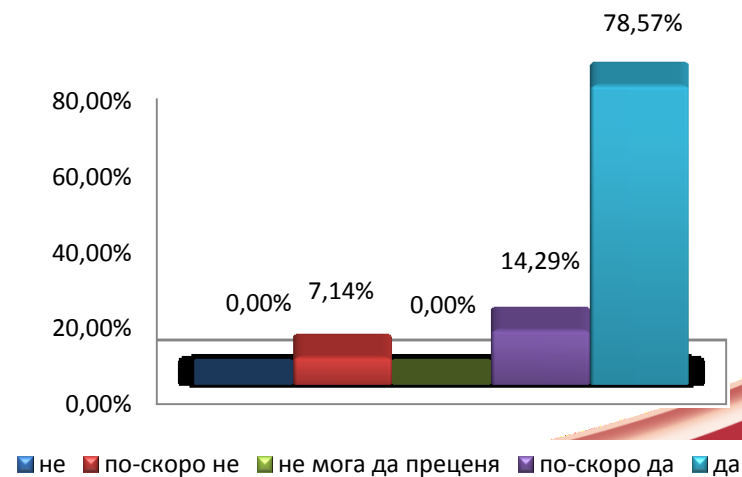
Имахте ли интерес към тази дисциплина преди започване на изучаването ѝ?



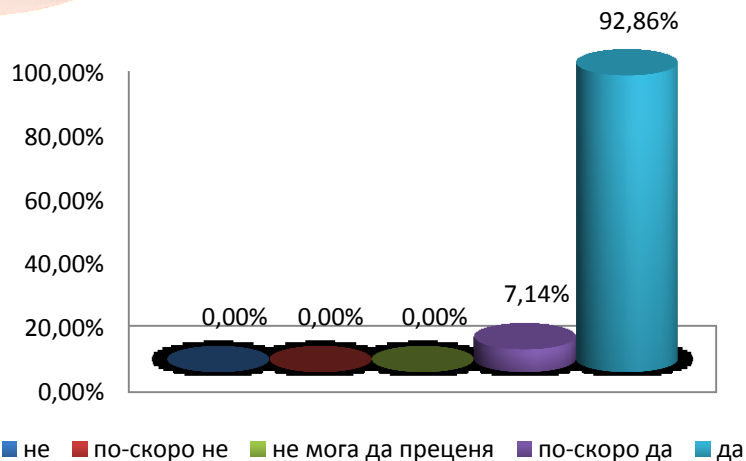
Актуално ли е учебното съдържание на дисциплината?



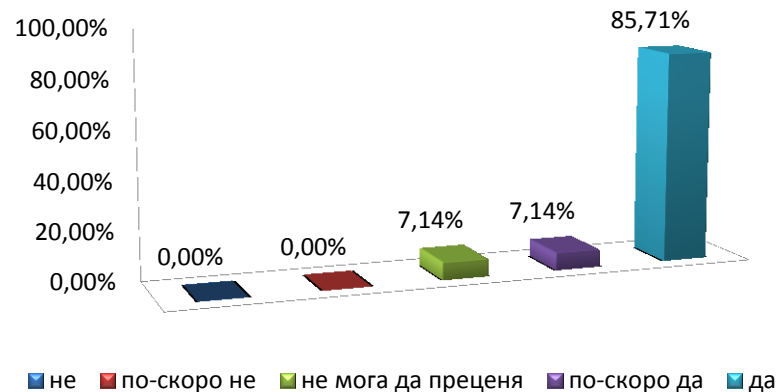
Повиши ли се Вашият интерес към тази дисциплина по време на изучаването ѝ?



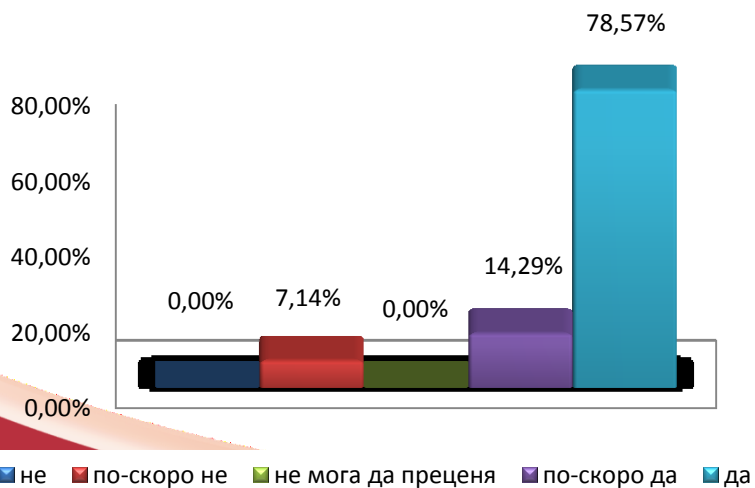
Рационално ли се използва учебното време?



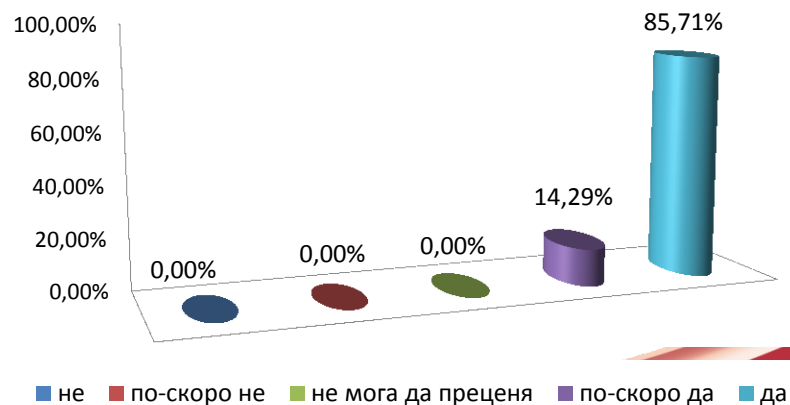
Илюстрират ли се по тази дисциплина теоретичните проблеми с конкретни примери от практиката ?



Изложението на преподавателя ясно и разбираемо ли е за студентите?



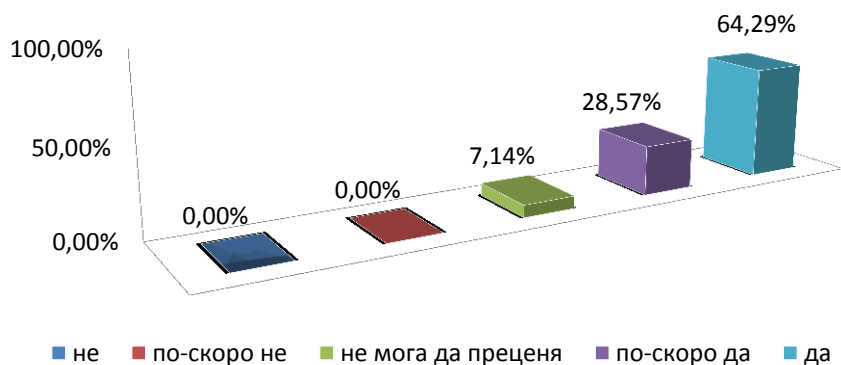
Готов ли е преподавателят да прекъсне изложението на лекцията, за да отговори на Ваши въпроси и да проведе дискусия?



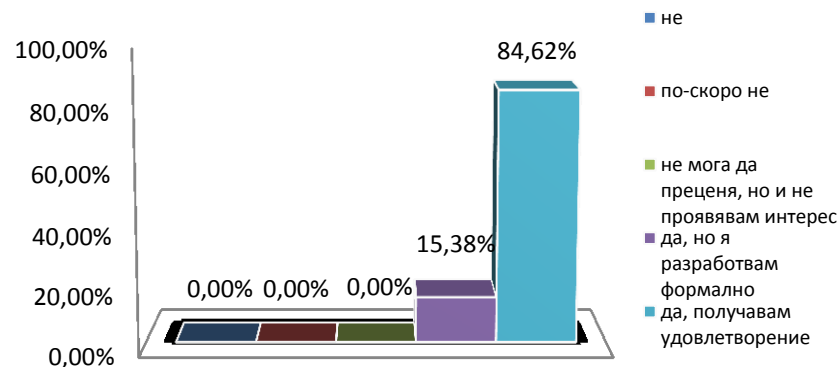


# "NON SIBI, SED OMNIBUS"

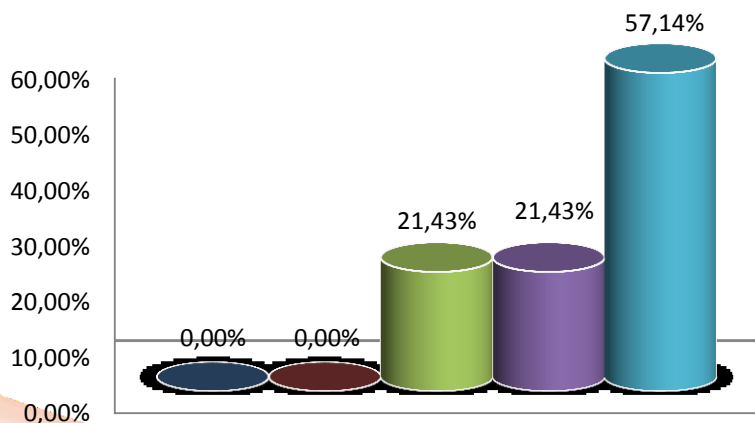
Доволен ли сте от отговора, който сте получили на въпросите, зададени на преподавателя по време на изнасянето на лекцията?



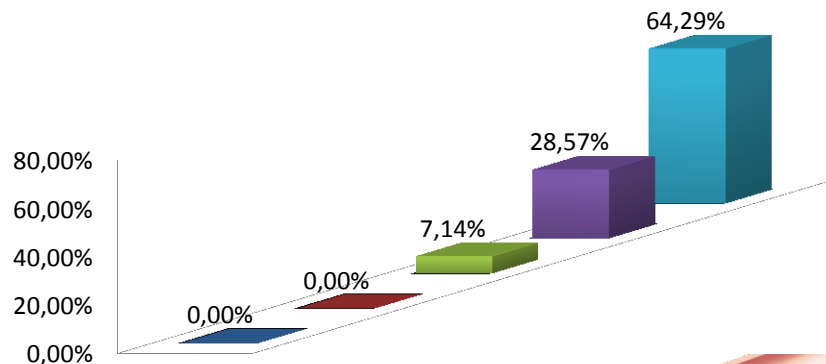
Възлага ли Ви се творческа задача в активен процес на самостоятелна работа под контрола и с конкретната помощ на преподавателя по дисциплината?



Можете ли да дадете висока оценка на ерудицията на преподавателя?



Учтиво и колегиално ли е отношението на преподавателя към студентите?



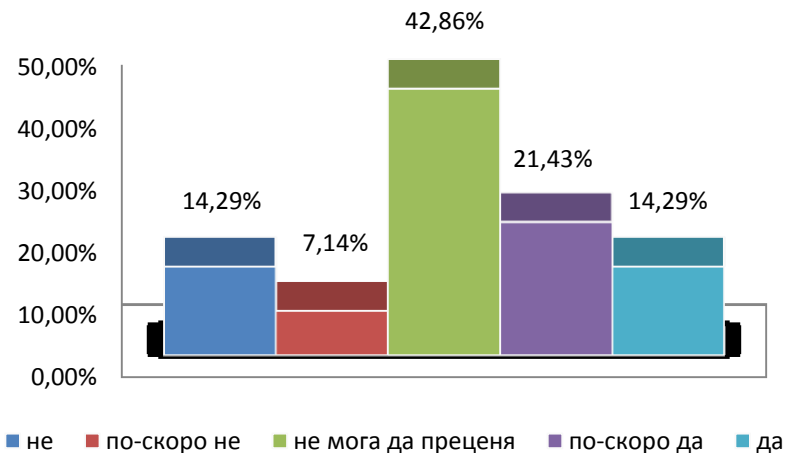
■ не ■ по-скоро не ■ не мога да преценя ■ по-скоро да ■ да

■ не ■ по-скоро не ■ не мога да преценя ■ по-скоро да ■ да

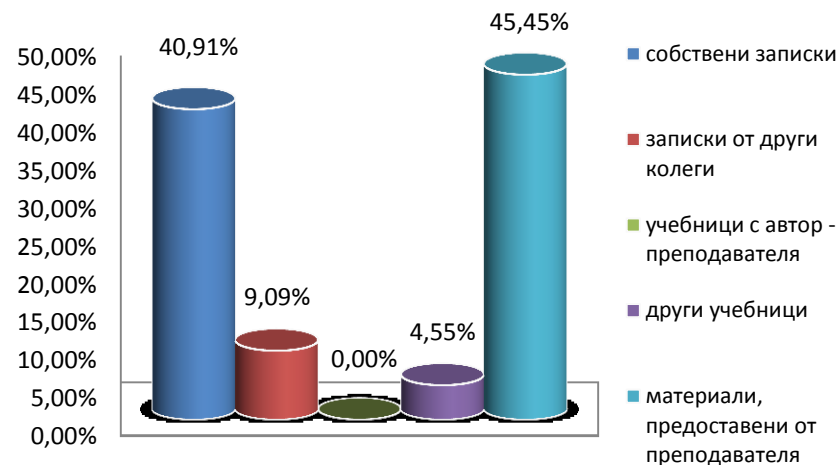


# "NON SIBI, SED OMNIBUS"

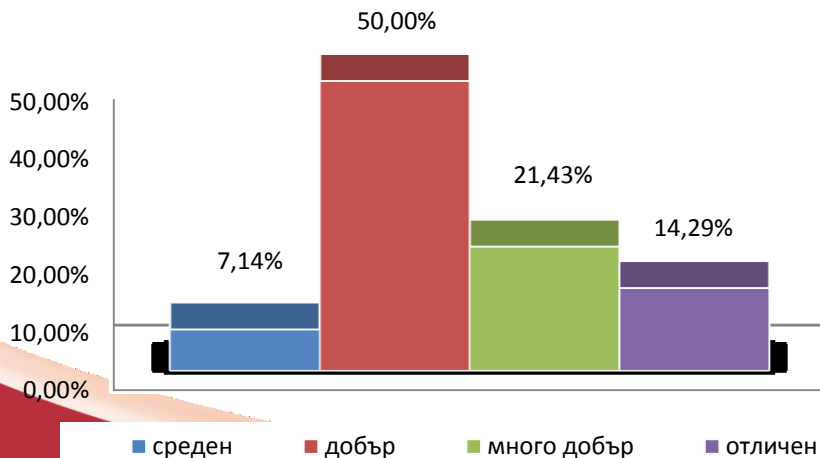
Очаквате ли, че след запознаване с резултатите от анкетата, преподавателят ще се съобрази с Вашите оценки?



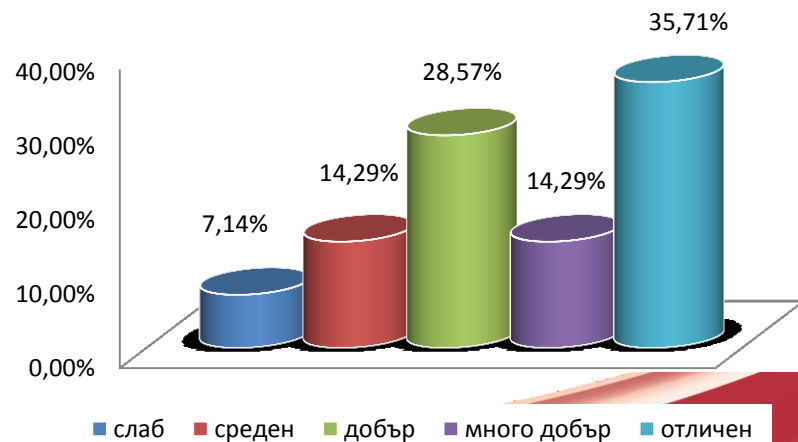
От какви източници се готвихте за изпита?



Посочете Вашия общ среден успех от следването до момента:



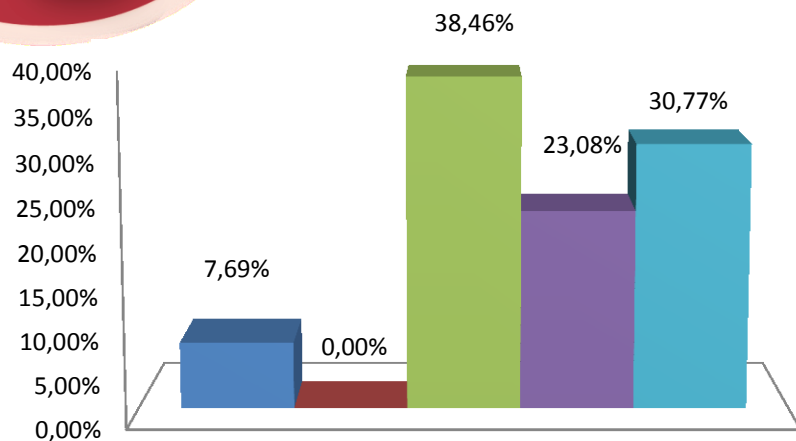
Ако сте положили изпит по тази дисциплина, посочете каква оценка сте получили?





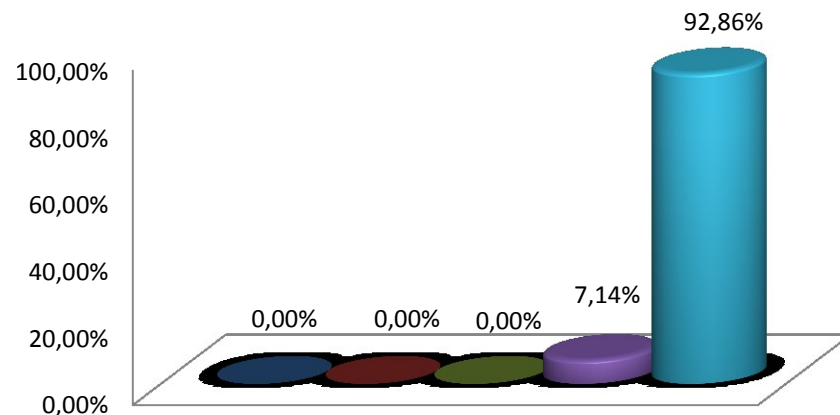
# "NON SIBI, SED OMNIBUS"

Отговаря ли получената оценка на Вашите знания?



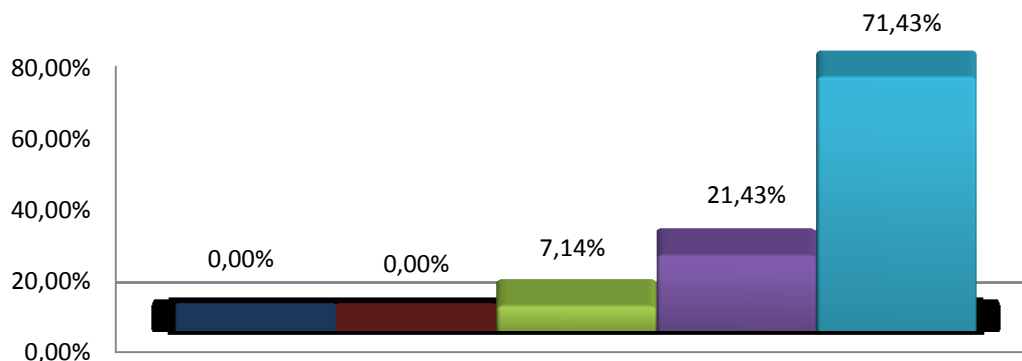
■ не отговаря-занижена    ■ не отговаря - завишена    ■ нямам мнение  
 ■ отговаря приблизително    ■ отговаря напълно

Какво е личното Ви присъствие на занятията по дисциплината?



■ под 20%    ■ 20-40%    ■ 40-60%    ■ 60-80%    ■ над 80%

Полезна ли е идеята за оценяване на преподавателите от страна на студентите?



■ не    ■ по-скоро не    ■ не мога да преценя    ■ по-скоро да    ■ да



**„NON SIBI, SED OMNIBUS”**

## ИЗВОДИ

- ✓ *Актуално учебно съдържание;*
- ✓ *Рационално използване на учебното време от преподавателя;*
- ✓ *Ясно и разбираемо изложение на преподавателя и изразена готовност за провеждане на дискусия при възникнали въпроси;*
- ✓ *По-голяма част от анкетираните (79 %) определят преподавателя си като високо ерудирана личност, която се отнася към тях с необходимия респект и колегиалност;*
- ✓ *Реализирана е висока присъственост (93 %) от страна на студентите по време на лекционните занятия;*
- ✓ *Повечето обучаеми очакват, че преподавателят ще се съобрази с тяхното мнение и определят като полезна идеята за оценяване на преподавателите от студентите.*