



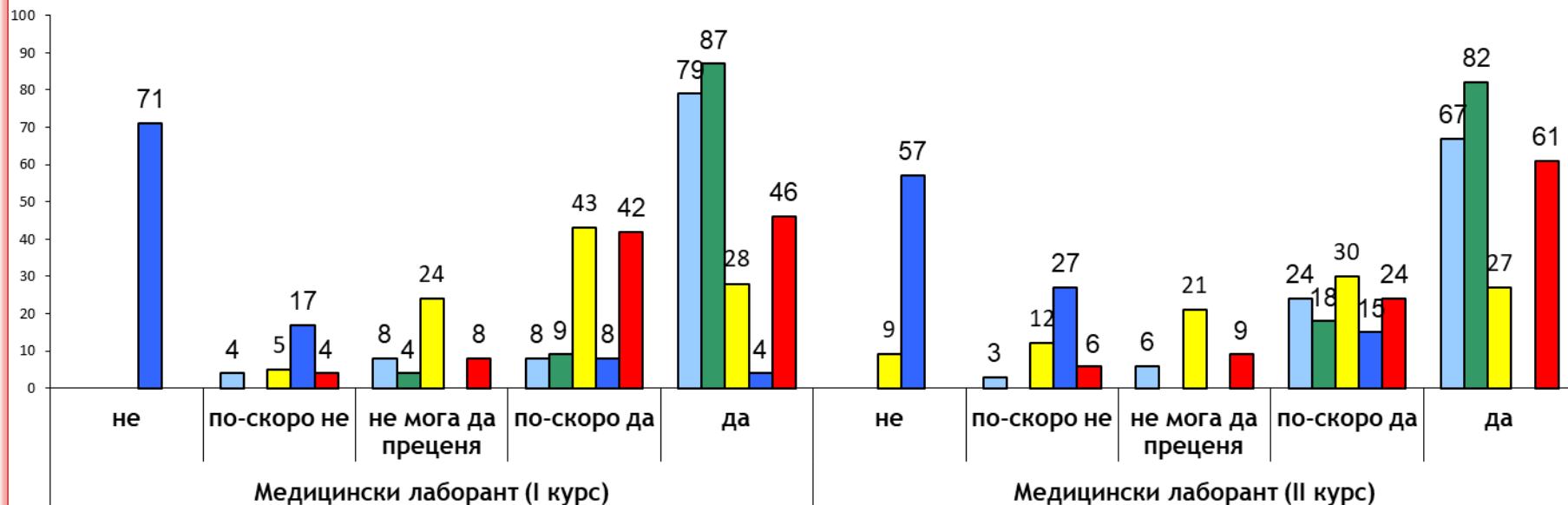
**ПРОУЧВАНЕ НА СТУДЕНТСКОТО МНЕНИЕ ЗА ПРАКТИЧЕСКОТО ОБУЧЕНИЕ
(ПРАКТИКИ, СТАЖОВЕ)**

**СТУДЕНТИ ОТ СПЕЦИАЛНОСТ „МЕДИЦИНСКИ ЛАБОРАНТ“
ОКС „ПРОФЕСИОНАЛЕН БАКАЛАВЪР“**

КУРС	ДАТА НА ПРОВЕЖДАНЕ НА АНКЕТАТА	АНКЕТИРАНИ ЛИЦА
I-ВИ КУРС	26.02.2015 г.	24
II-РИ КУРС	04.03.2015 г.	33

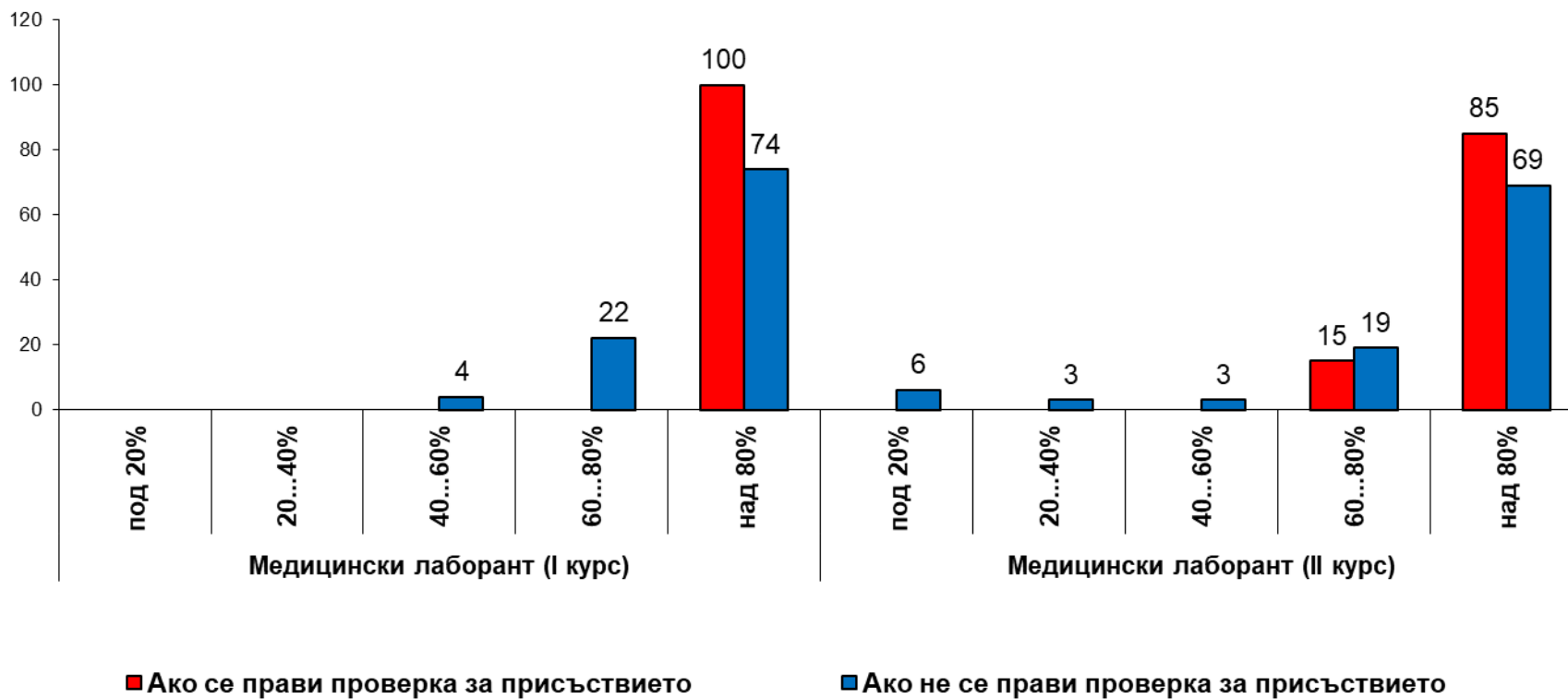
1. Общо анкетирувани лица – **57 бр.**
2. Резултатите от проведеното анкетно проучване са дадени в проценти (%).

Отговарят ли на очакванията на студентите осъществяваните дейности и материалната база на МУ-Плевен? (%)



- организация на практическото обучение
- участие на преподавателите при ръководството и провеждането на практическото обучение
- участие на специалисти отвън, в чиито организации се провежда практ. обучение на студенти
- материална база и у-я за практическо обучение, провежд. в МУ-Плевен
- материална база и у-я за практич. обучение извън МУ-Плевен (договорни отношения)

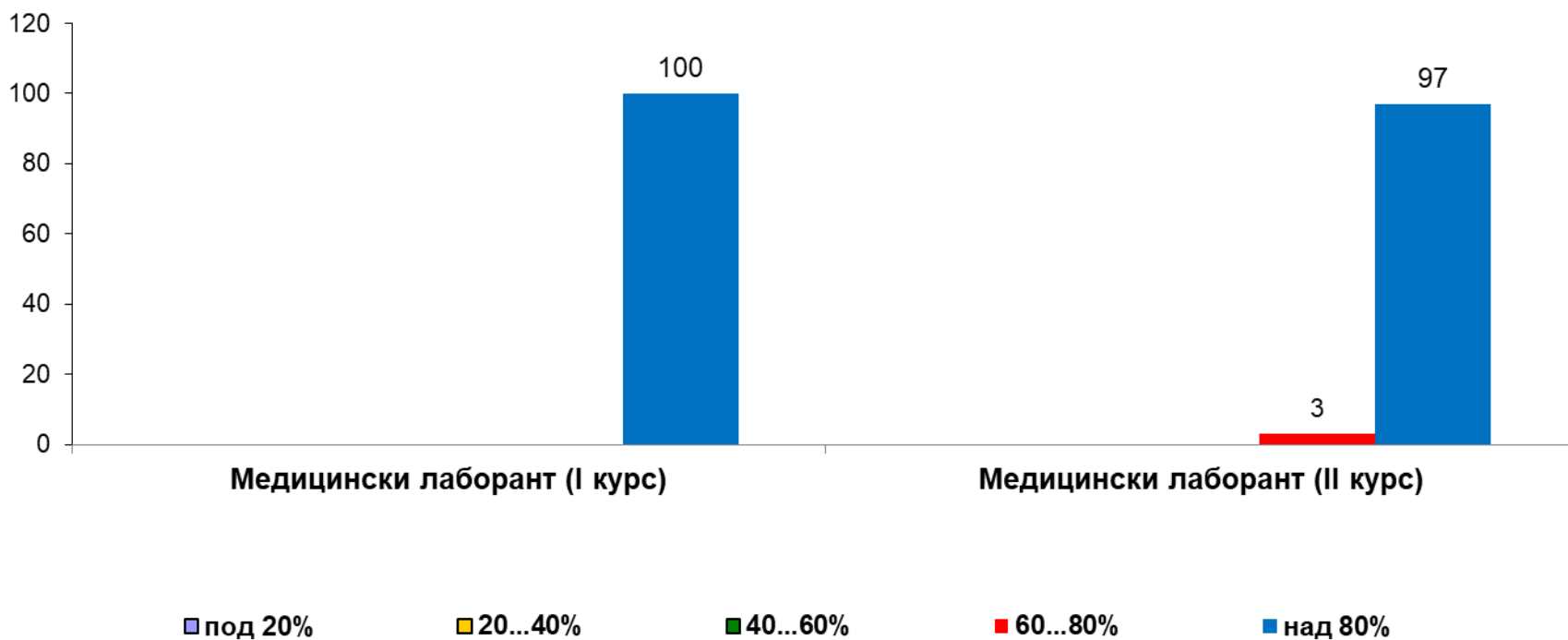
Каква е преценката на студентите за посещението на занятията по практическо обучение от тяхната група? (%)



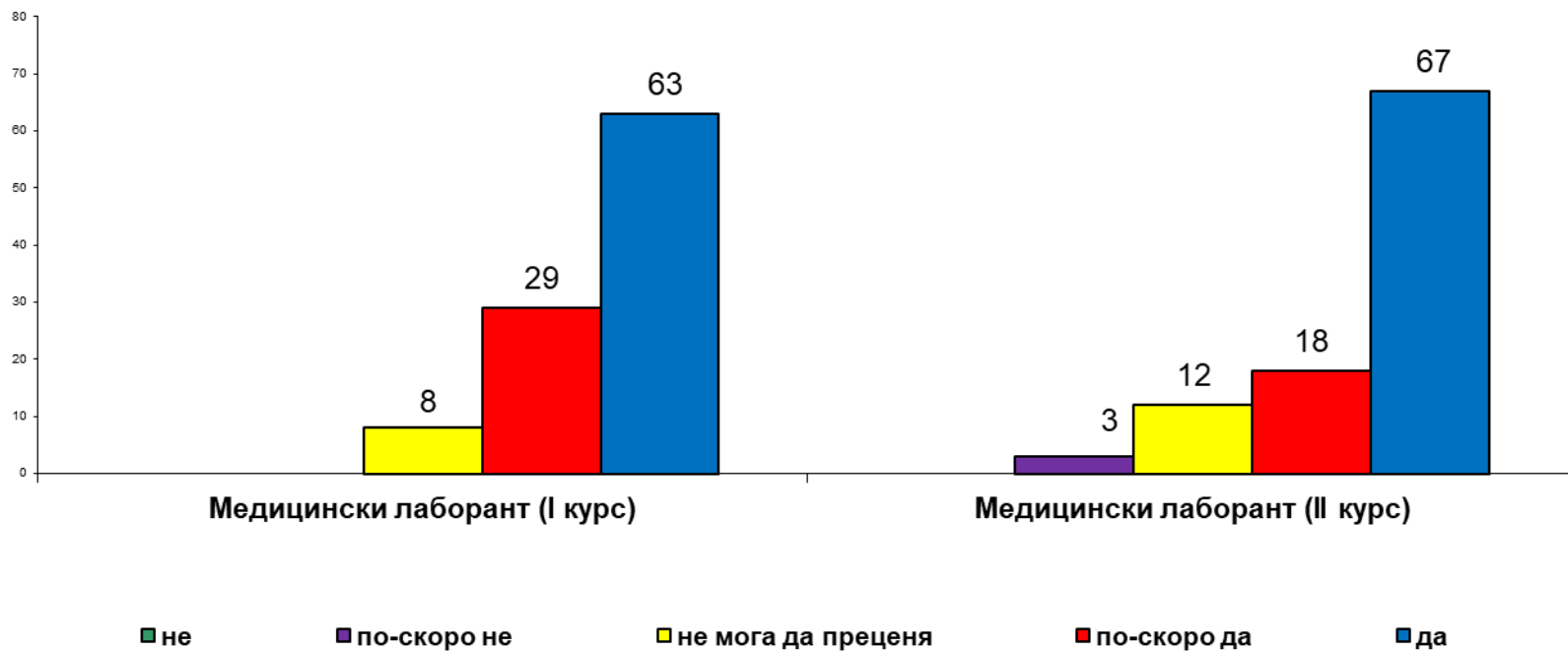


„NON SIBI, SED OMNIBUS”

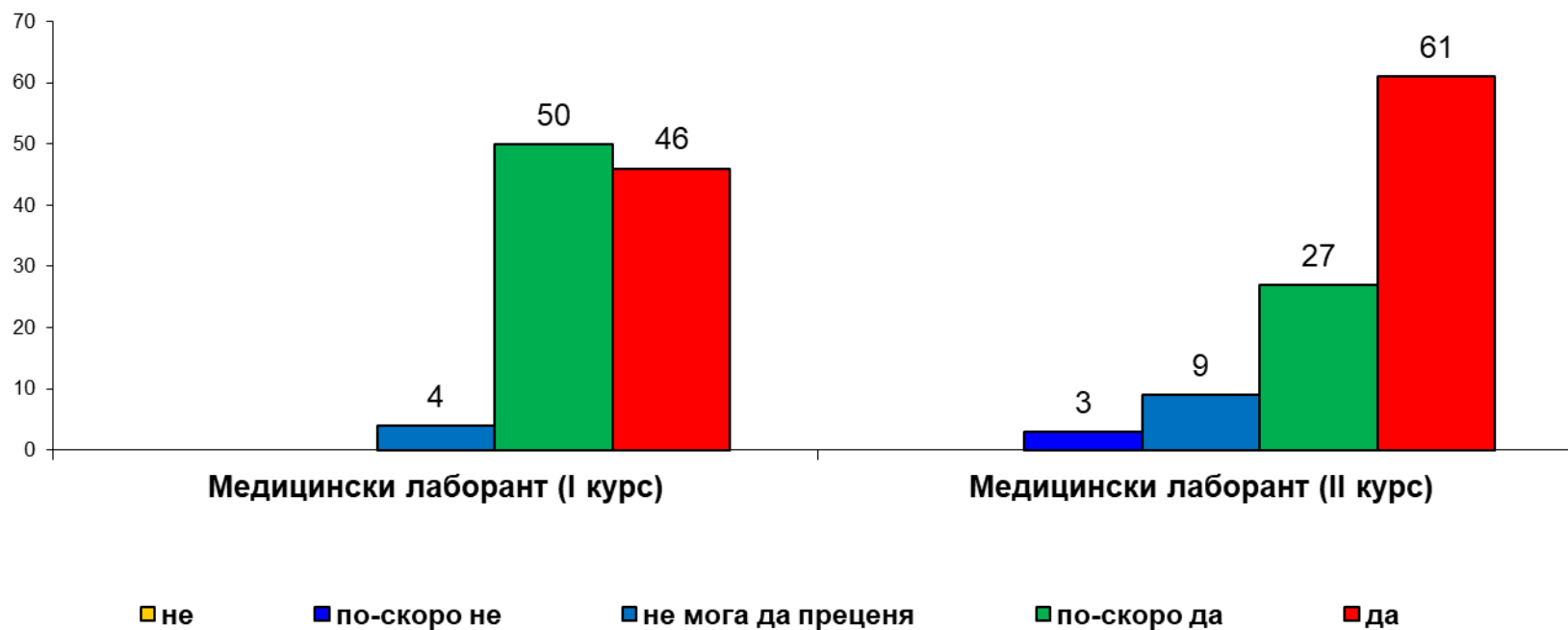
Лично присъствие на занятията по практическо обучение (%)



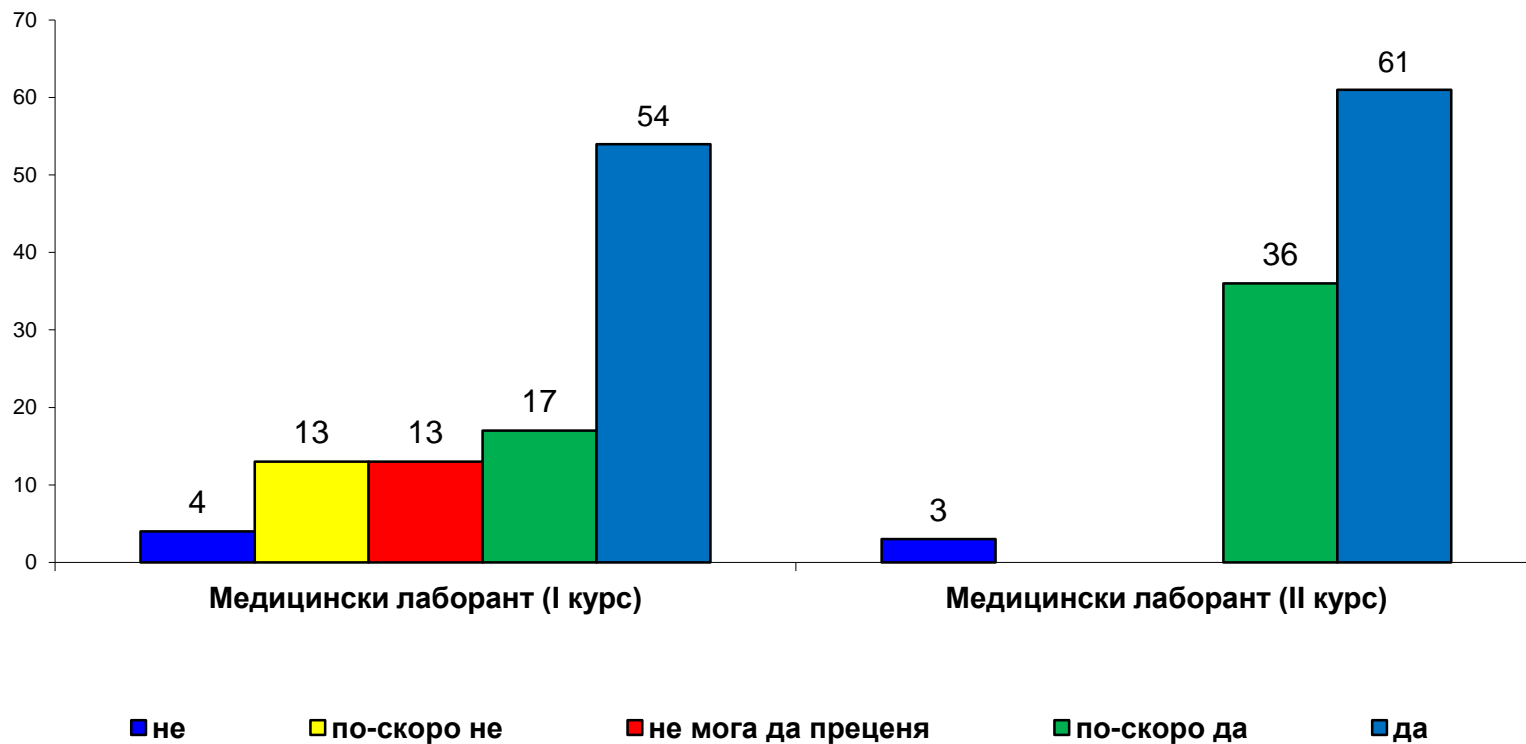
При планирания състав на групите, успява ли ръководителят на практическото обучение да проследи и контролира обучението на всеки студент от групата? (%)



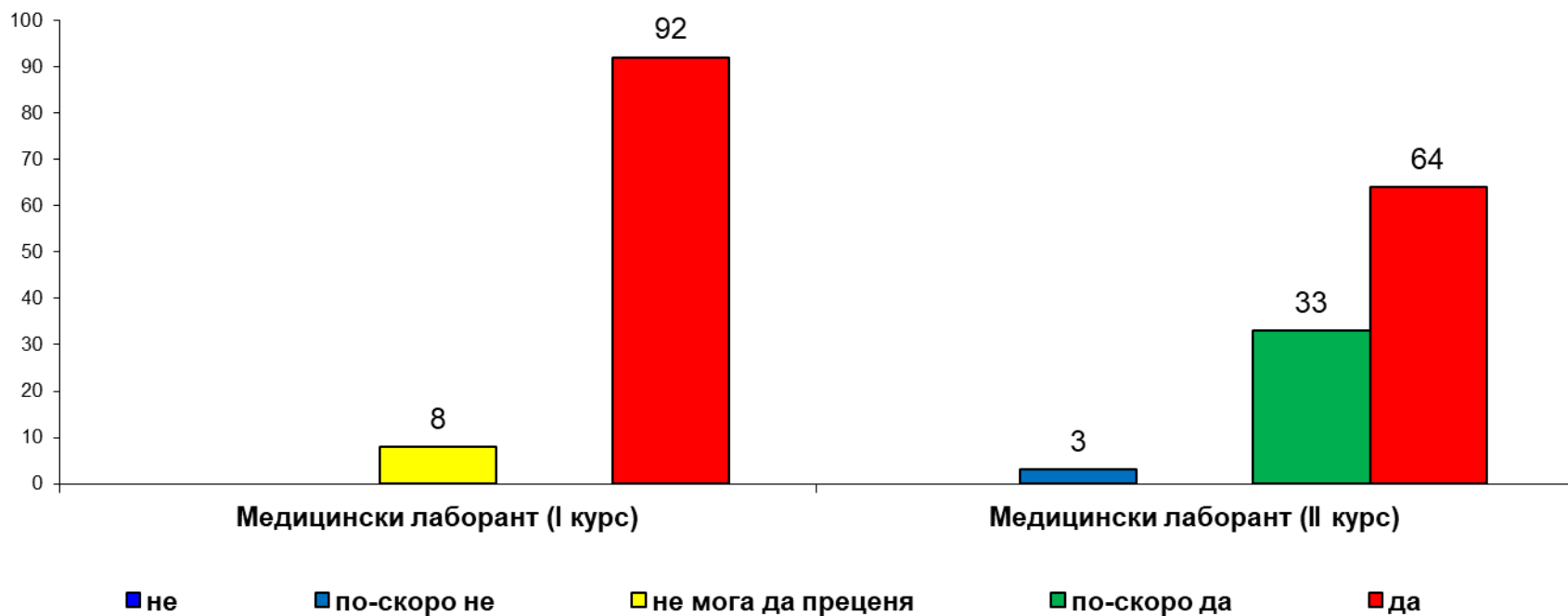
Получената предварителна теоретична подготовка подпомогна ли Ви при провеждането на практическото обучение на необходимото ниво? (%)



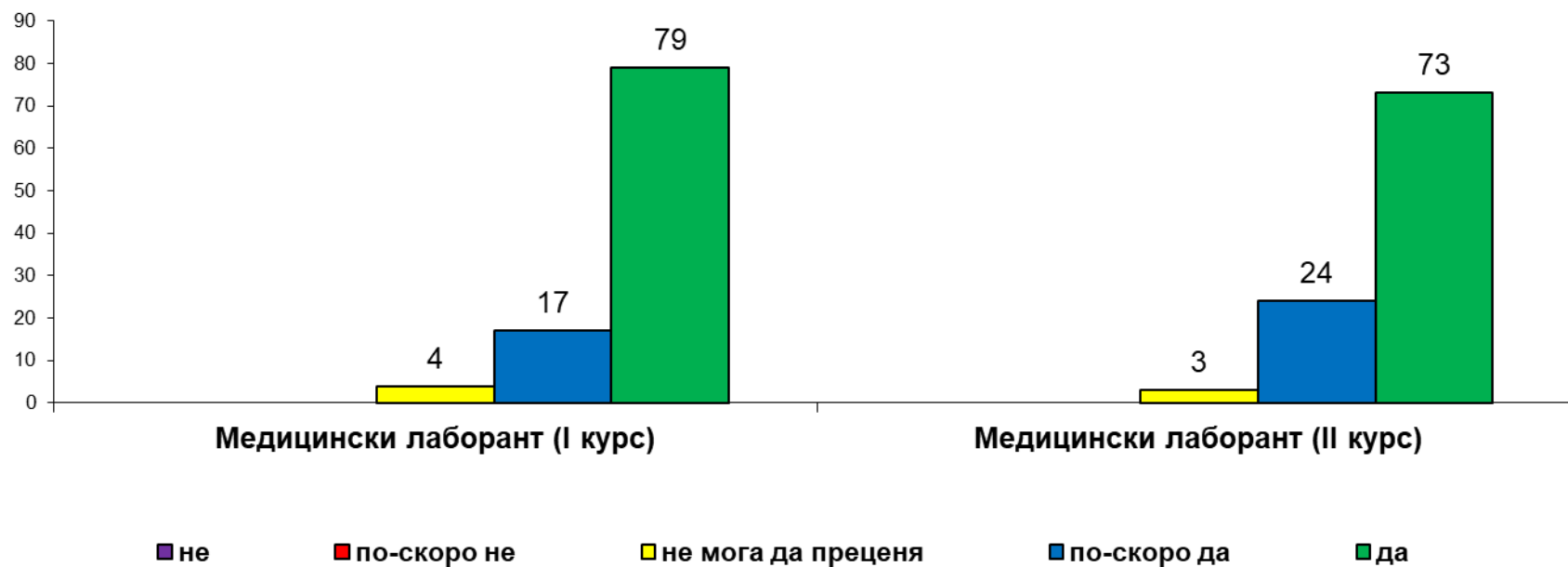
Обективно ли се оценяват знанията и уменията от практическото обучение на студентите от страна на преподавателите? (%)



Проведената практическа подготовка и получените практически знания и умения ще намерят ли приложение при изучаването на последващи учебни дисциплини от учебния план на специалността? (%)



Очаквате ли, че проведената практическа подготовка и получените знания и умения ще Ви подпомогнат при реализацията на пазара на труда след завършването на висше образование? (%)





„NON SIBI, SED OMNIBUS“

Изводи

- ✓ Между **87-91%** (I к. - **87%**, II к. - **91%**) от анкетиранияте дават висока оценка на организацията на практическото обучение (планиране, продължителност, място на провеждане, последователност на темите);
- ✓ Предоставените материално-технически условия от МУ-Плевен, не осигуряват ефективно провеждане на практическите занятия за между **84-88%** (I к. - **88%**, II к. - **84%**) от анкетиранияте;
- ✓ Между **96-100%** (I к. - **96%**, II к. - **100%**) от респондентите поставят висока оценка на участието на преподавателите при ръководството и провеждането на практическото обучение;
- ✓ Материалната база и условията за практическо обучение извън МУ-Плевен е на високо ниво според **85-88%** (I к. - **88%**, II к. - **85%**) от анкетиранияте;
- ✓ Наличието на проверка променя съществено нивото на присъственост на студентите (**при над 80% посещаемост** присъствеността е: I к. - **100%**, II к. - **85%** на учебно-практическите занятия;
- ✓ Когато **не се прави** проверка присъствеността е: I к. - **74%**, II к. - **69%**;
- ✓ Личното присъствие на студента на практическите занятия, е оценено като високо, като **при над 80% присъственост** имаме: I к. – **100%**, II к. – **97%**;



„NON SIBI, SED OMNIBUS“

Изводи

- ✓ При така планирания състав на групите за учебна практика, преподавателят на практическото обучение успява да отдели необходимото време и внимание на всеки от обучаемите според **85-92%** от анкетиранияте (I к. - **92%**, II к. - **85%**);
- ✓ Получената предварителна теоретична подготовка по време на лекционните занятия е солидна база за получаване на необходимите практически умения, според **88-96%** (I к. - **96%**, II к. - **88%**);
- ✓ Между **71-97%** (I к. - **71%**, II к. - **97%**) от анкетиранияте считат, че техните знания и умения, получени по време на практическите занятия, са били обективно оценени от преподавателите;
- ✓ Според **92-97%** (I к. - **92%**, II к. - **97%**) от анкетиранияте са убедени, че усвоеното по време на учебно-практическите занятия, ще им е от полза при изучаването на последващи дисциплини от учебния план на специалността;
- ✓ Между **96-97%** (I к. - **96%**, II к. - **97%**) от респондентите очакват, че проведената практическа подготовка и получените знания и умения ще ги подпомогнат в процеса на успешна реализация на трудовия пазар;