



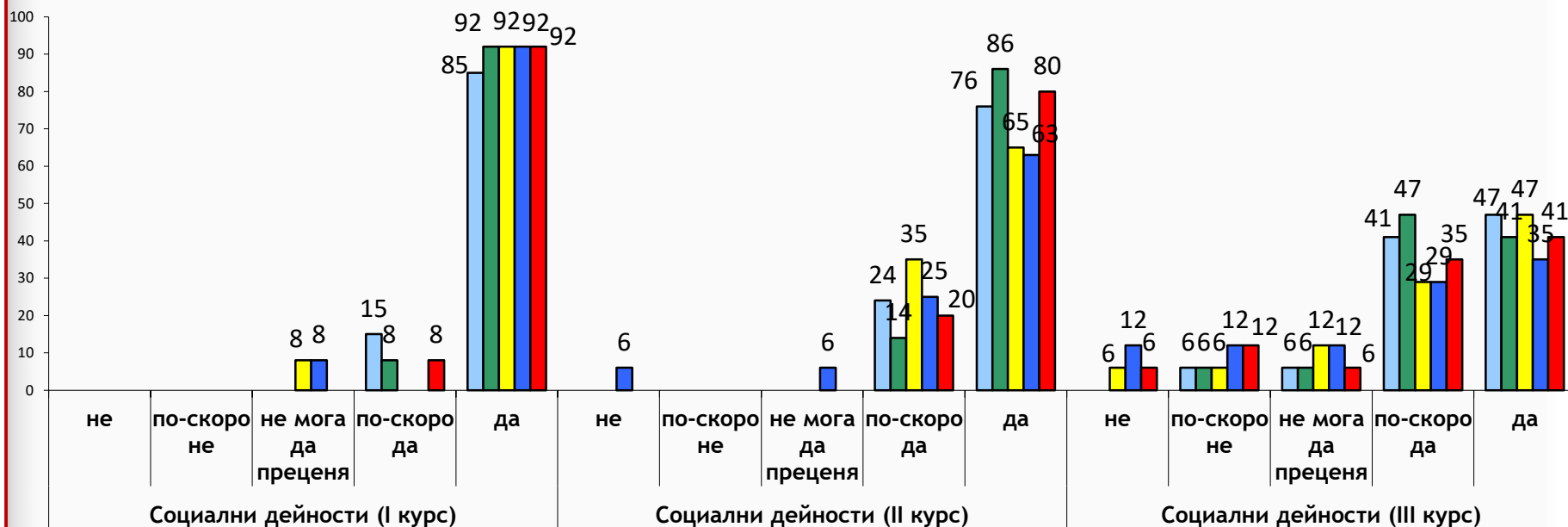
**ПРОУЧВАНЕ НА СТУДЕНТСКОТО МНЕНИЕ ЗА ПРАКТИЧЕСКОТО ОБУЧЕНИЕ
(ПРАКТИКИ, СТАЖОВЕ)**

СТУДЕНТИ ОТ СПЕЦИАЛНОСТ „СОЦИАЛНИ ДЕЙНОСТИ”, I, II и III КУРС

КУРС	ДАТА НА ПРОВЕЖДАНЕ НА АНКЕТАТА	АНКЕТИРАНИ ЛИЦА
I-ВИ КУРС	05.06.2015 г.	13
II-РИ КУРС	06.06.2015 г.	21
III-ТИ КУРС	05.06.2015 г.	17

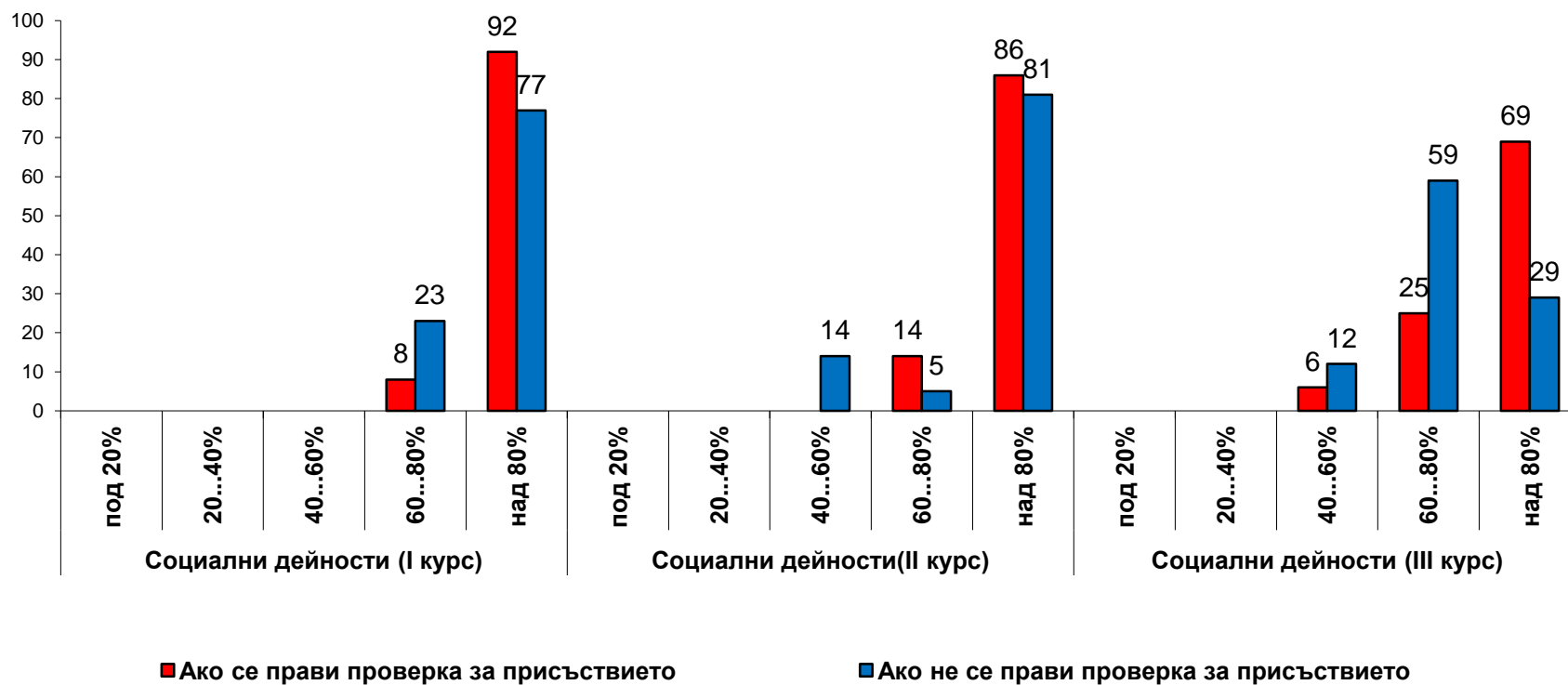
1. *Общо анкетирувани лица – **51 бр.***
2. *Резултатите от проведеното анкетно проучване са дадени в проценти (%).*

Отговарят ли на очакванията на студентите осъществяваните дейности и материалната база на МУ-Плевен? (%)



- организация на практическото обучение
- участие на преподавателите при ръководството и провеждането на практическото обучение
- участие на специалисти отвън, в чиито организации се провежда практ. обучение на студенти
- материална база и у-я за практическо обучение, провежд. в МУ-Плевен
- материална база и у-я за практич. обучение извън МУ-Плевен (договорни отношения)

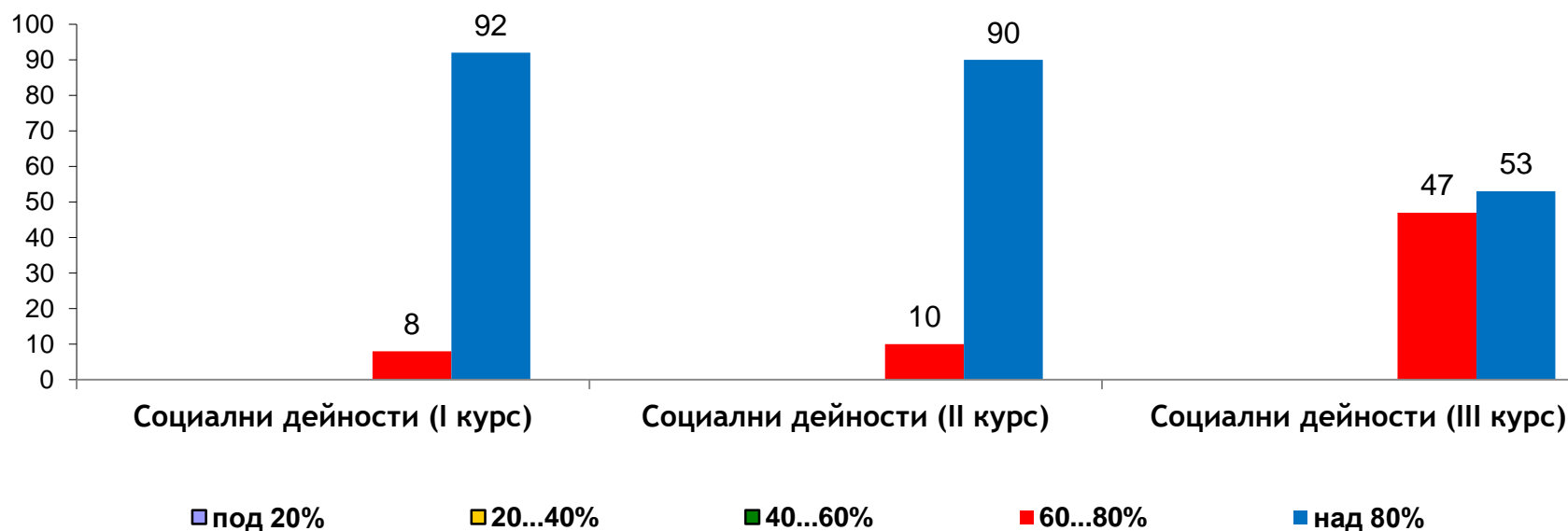
Каква е преценката на студентите за посещението на занятията по практическо обучение от тяхната група? (%)



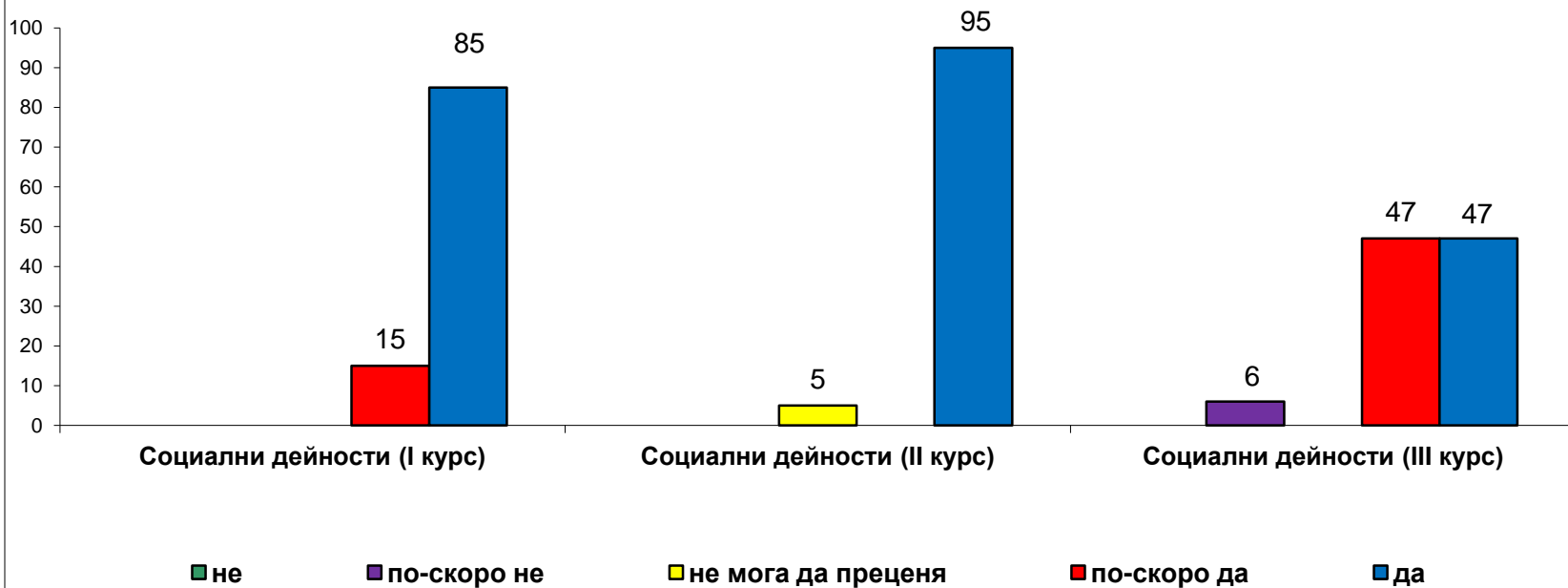


„NON SIBI, SED OMNIBUS“

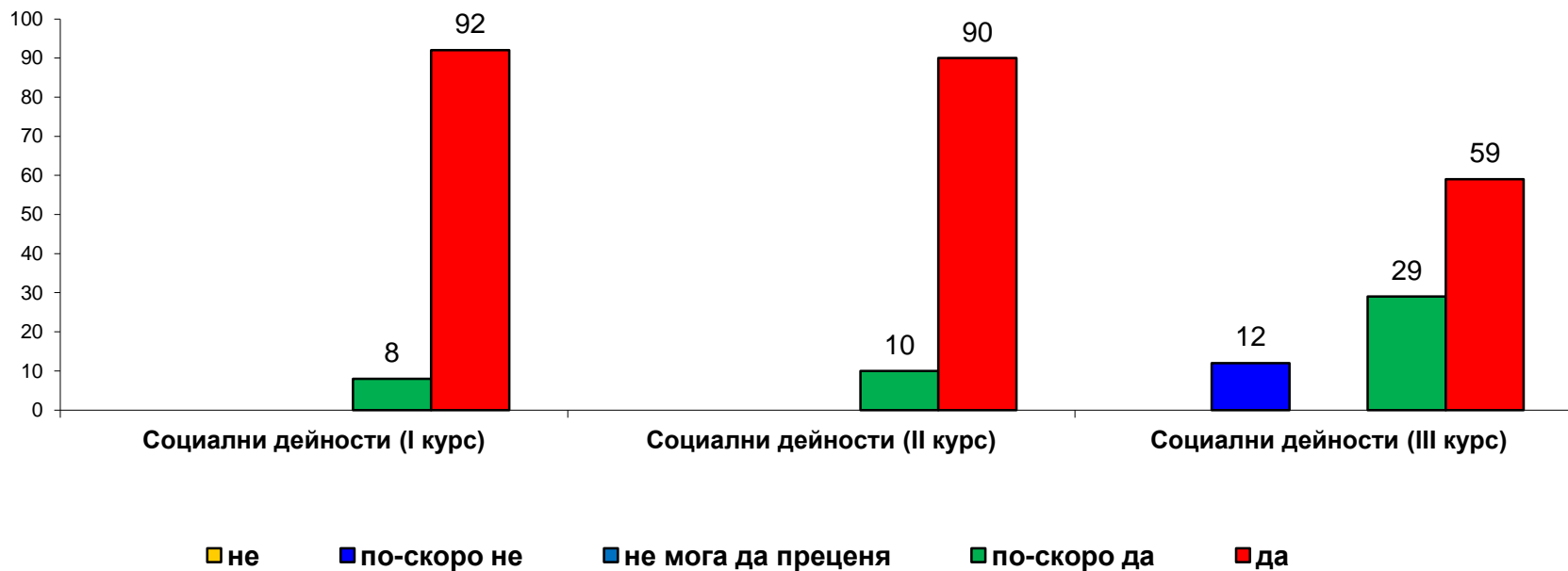
Лично присъствие на занятията по практическо обучение (%)



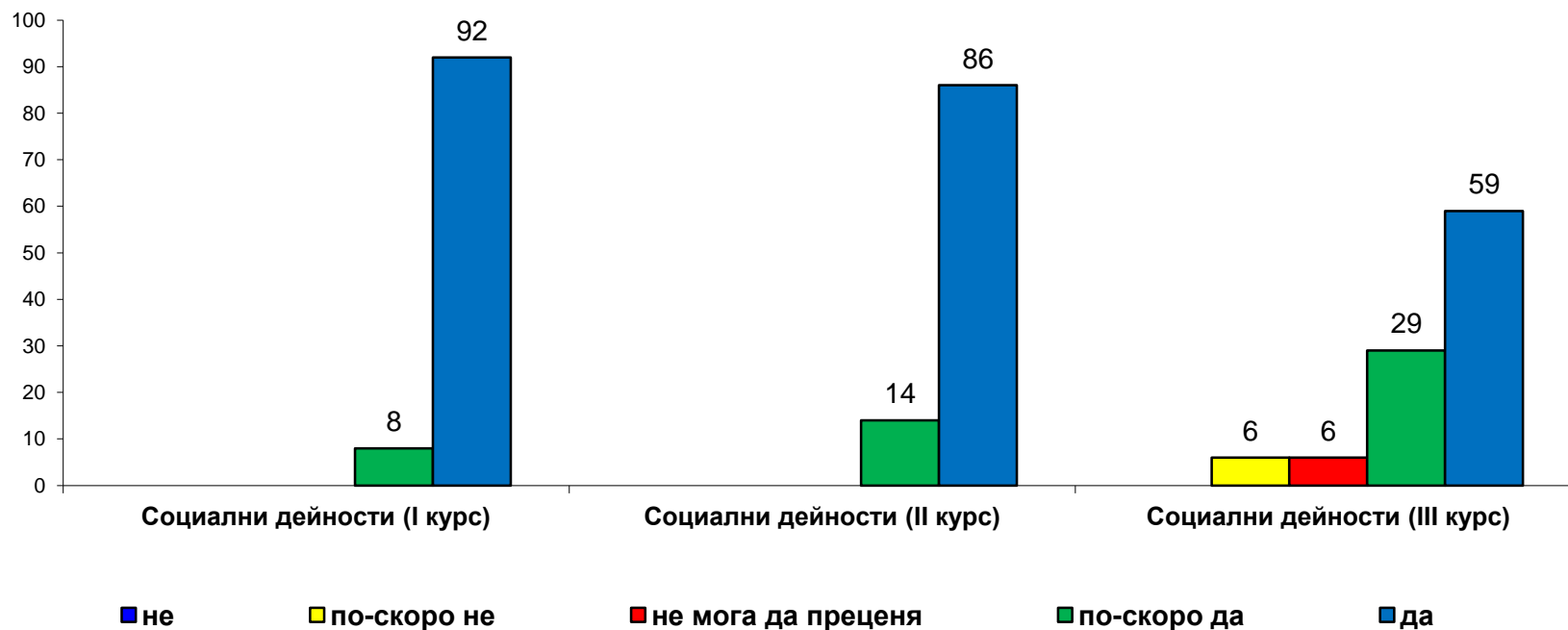
При планирания състав на групите, успява ли ръководителят на практическото обучение да проследи и контролира обучението на всеки студент от групата?
(%)



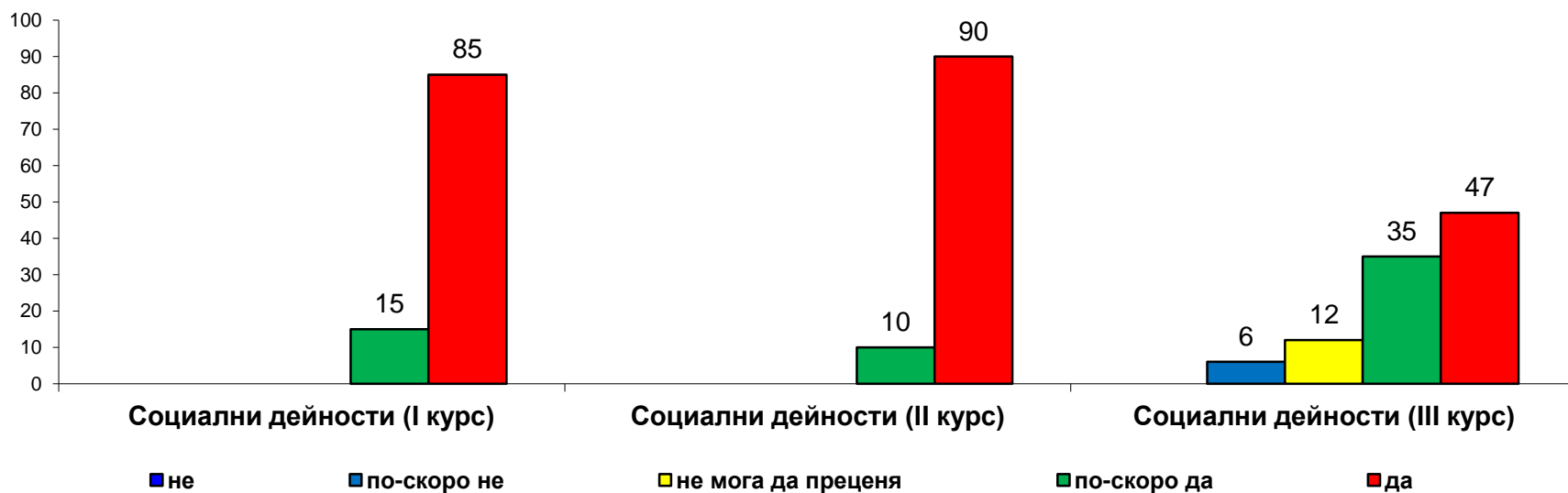
Получената предварителна теоретична подготовка подпомогна ли Ви при провеждането на практическото обучение на необходимото ниво? (%)



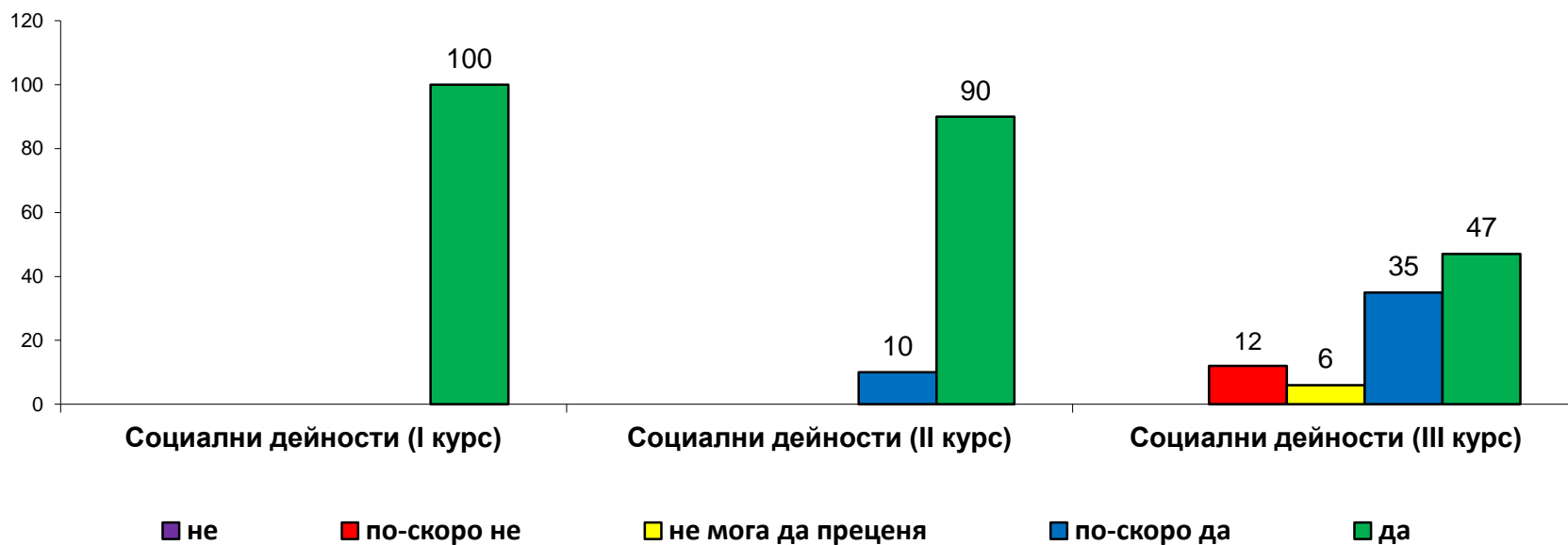
Обективно ли се оценяват знанията и уменията от практическото обучение на студентите от страна на преподавателите? (%)



Проведената практическа подготовка и получените практически знания и умения ще намерят ли приложение при изучаването на последващи учебни дисциплини от учебния план на специалността? (%)



Очаквате ли, че проведената практическа подготовка и получените знания и умения ще Ви подпомогнат при реализацията на пазара на труда след завършването на висше образование? (%)





„NON SIBI, SED OMNIBUS“

Изводи

- ✓ Между **88-100%** (I к. - **100%**, II к. – **100%** и III к. – **88%**) от анкетираните дават висока оценка на организацията на практическото обучение (планиране, продължителност, място на провеждане, последователност на темите);
- ✓ Предоставените материално-технически условия от МУ-Плевен, осигуряват ефективно провеждане на практическите занятия за - I к. - **92%**, II к. – **88%** и III к. – **64%**;
- ✓ Респондентите, поставят висока оценка на участието на преподавателите при ръководството и провеждането на практическото обучение (I к. - **100%**, II к. – **100%** и III к. – **88%**);
- ✓ Участието на специалисти отвън, в чийто организации се провежда практическото обучение на студентите отговаря на очакванията на анкетираните студентите (I к. - **92%**, II к. – **100%** и III к. – **76%**);
- ✓ Материалната база и условията за практическо обучение извън МУ-Плевен е на високо ниво според - I к. - **100%**, II к. – **100%** и III к. – **76%**;
- ✓ Наличието на проверка променя съществено нивото на присъственост на студентите (**при над 80% посещаемост** присъствеността е: I к. - **92%**, II к. - **86%** и III к. – **69%** на учебно-практическите занятия;
- ✓ Когато **не се прави** проверка присъствеността е: I к. - **77%**, II к. - **81%** и III к. – **29%**;



„NON SIBI, SED OMNIBUS“

Изводи

- ✓ При така планирания състав на групите за учебна практика, преподавателят на практическото обучение успява да отдели необходимото време и внимание на всеки от обучаемите според анкетиранияте (I к. – **100%**, II к. – **95%**, III к. – **94%**);
- ✓ Почти всички от анкетиранияте студенти (I к. – **100%**, II к. – **100%**, III к. – **88%**) посочват, че получената предварителна теоретична подготовка по време на лекционните занятия е солидна база за получаване на необходимите практически умения;
- ✓ Според I к. – **100%**, II к. – **100%**, III к. – **88%** от анкетиранияте считат, че техните знания и умения, получени по време на практическите занятия, са били обективно оценени от преподавателите;
- ✓ Анкетиранияте са убедени, че усвоеното по време на учебно-практическите занятия, ще им е от полза при изучаването на последващи дисциплини от учебния план на специалността - I к. – **100%**, II к. – **100%**, III к. – **82%**);
- ✓ Респондентите очакват, че проведената практическа подготовка и получените знания и умения ще ги подпомогнат в процеса на успешна реализация на трудовия пазар (I к. – **100%**, II к. – **100%**, III к. – **82%**);
- ✓ Личното присъствие на студента на практическите занятия, е оценено като високо, като при над 80% присъственост имаме: I к. – **92%** II к. – **90%** и III к. – **53%**;