

ТЕСТ ПО БИОЛОГИЯ**I. Изберете един верен отговор.****1. Мрежестата съединителна тъкан:**

- А. изгражда сухожилията и фасциите на мускулите
- Б. има защитна функция
- В. има опорна функция
- Г. изгражда жлезите с вътрешна секреция

2. Езикът:

- А. е изграден от гладка мускулна тъкан
- Б. е покрит с многослоен вроговяващ епител
- В. участва в усвояването на белтъците
- Г. има брадавички по повърхността си

3. Косъмът е изграден от:

- А. вроговени хрущялни клетки
- Б. вроговени клетки на дермата
- В. вроговени епителни клетки
- Г. мъртви клетки, които съдържат веществото дентин

4. Най-силна чувствителност към болка има/ имат:

- А. яйчиците
- Б. роговицата на окото
- В. кожата на гърба
- Г. ноктите

5. В коя част на мъжката полови система НЕ се откриват сперматозоиди?

- А. Тестиси
- Б. Яйчник
- В. Семенно мехурче
- Г. Семеотводен канал

6. С настъпване на полова зрялост маточната лигавица започва циклични промени, наречени:

- А. менструален цикъл
- Б. бременност
- В. еякулация
- Г. овулация

7. Еритроцитите:

- А. живеят около 4 месеца
- Б. намаляват броя си при голяма надморска височина
- В. се нуждаят за нормалното си образуване от витамин К
- Г. могат да излизат от кръвоносните съдове и да фагоцитират

8. Трахеята е изградена от:

- А. хрущялни полупръстени
- Б. белодробни алвеоли
- В. бронхи и бронхиоли
- Г. съединителнотъканна ципа - плевра

9. Кое съединение свързва кислорода в еритроцитите?

- А. Хемоглобин
- Б. Оксихемоглобин
- В. Карбоксихемоглобин
- Г. Нито едно от изброените

10. Сърцевите мускулни клетки:

- А. са еднакви по размери с напречно-набраздените мускулни влакна
- Б. изграждат перикарда на сърцето
- В. изграждат ендокарда на сърцето
- Г. се повлияват от адреналина

II. Изберете комбинация от верни отговори.**11. Какви функции изпълнява кожата при човека?**

- 1. Отделителна и защитна
- 2. Резервоар за кръв
- 3. Сетивна и терморегулаторна
- 4. Помощно диагностично средство

А. 1 и 2 Б. 1, 2 и 3 В. 3 и 4 Г. всички са верни

12. Външната обвивка на очната ябълка се състои от:

- 1. задна част – склера, с белезникав цвят и изградена от плътна съединителна тъкан
- 2. предна част – роговица, с белезникав цвят и изградена от плътна съединителна тъкан

3. задна част – ретина, прозрачна с кръвоносни съдове
 4. предна част – роговица, прозрачна и без кръвоносни съдове
- A. 1 и 2 Б. 1 и 4 В. 2 и 3 Г. 3 и 4

13. Тъкани със защитна и изхранваща функция са:

1. рехава влакнеста съединителна тъкан
 2. еднослоен покривен епител
 3. мастна съединителна тъкан
 4. мрежеста съединителна тъкан
- A. 1 и 2 Б. 1 и 3 В. 1, 2 и 4 Г. 1, 3 и 4

14. За клетките на невроглията е вярно, че:

1. образуват обвивките на дендритите
 2. образуват миелиновите обвивки на аксоните
 3. унищожават мъртвите неврони и имат защитна функция
 4. участват в обмяната на веществата между невроните и кръвта
- A. 1 и 2 Б. 1 и 3 В. 1, 2 и 4 Г. 2, 3 и 4

15. Опорно-двигателната система изпълнява следните функции:

1. двигателна
 2. защитна
 3. изхранваща
 4. опорна
- A. 1 и 2 Б. 1 и 3 В. 1, 2 и 4 Г. 2, 3 и 4

16. Към гръбните мускули спадат:

1. преден зъбчат мускул
 2. делтовиден
 3. широк гръбен мускул
 4. трапецовиден
- A. 1 и 2 Б. 1, 2 и 4 В. 2 и 3 Г. 3 и 4

17. За сърцето е вярно, че:

1. В дясното предсърдие се вливат два големи кръвоносни съда – горна и долна кухи вени.
 2. От дясната камера излиза главната артерия в човешкото тяло – аортата.
 3. Миокардът се снабдява с кръв чрез две артерии, които излизат от началната част на аортата и опасват сърцето подобно на венец.
 4. Сърцето се инервира от вегетативната нервна система.
- A. 1 и 2 Б. 1, 3 и 4 В. 2 и 3 Г. 2, 3 и 4

18. Щитовидната жлеза:

1. е изградена от Лангерхансови острови
 2. контролира имунната защита на организма
 3. е изградена от мехурчета
 4. е под контрола на предната част на хипофизната жлеза
- A. 1, 3 и 4 Б. 1 и 4 В. 2 и 4 Г. 3 и 4

19. За сърцето е вярно, че:

1. притежава свойството автоматия
 2. симпатиковите нерви участват и усилват съкращенията му, а парасимпатиковите ги забавят и отслабват
 3. се контролира от вегетативната нервна система
 4. е изградено от напречноабраздена мускулна тъкан
- A. 1 и 2 Б. 1, 2 и 3 В. 1, 2 и 4 Г. 2, 3 и 4

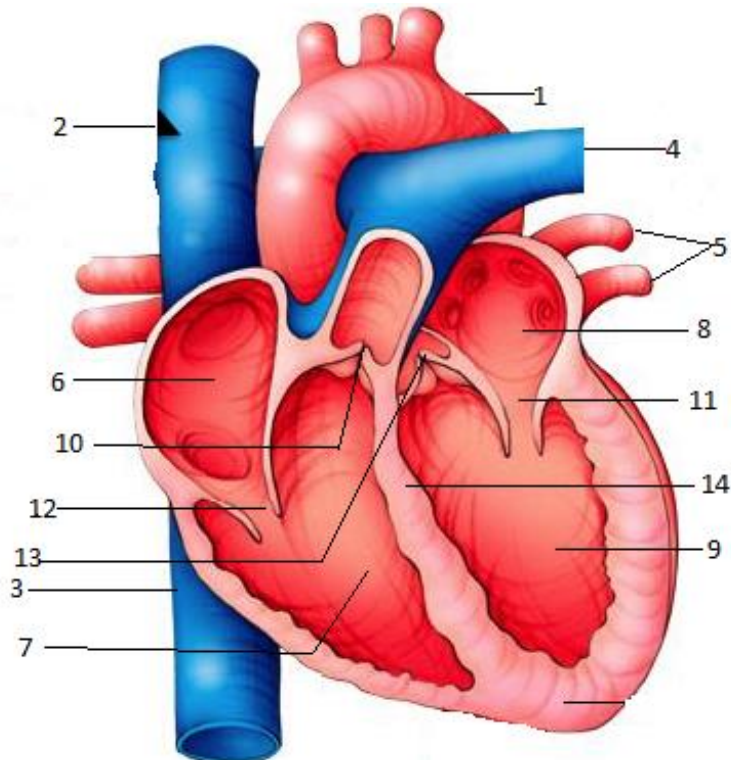
20. Кора от повърхностно разположено сиво вещество имат:

1. крайният мозък
2. мостът
3. междинният мозък
4. малкият мозък

А. 1 и 3 Б. 1, 3 и 4 В. 1 и 4 Г. всички са верни

III. За да отговорите на въпросите от 21 до 30, следвайте инструкциите към всеки от тях.**21. Отбележете петте верни твърдения.**

- А. За невроните са присъщи свойствата възбудимост, проводимост и съкратимост.
- Б. Вдишването се осъществява от външните междуребрени мускули и диафрагмата.
- В. Обемът и съставът на урината се регулират по нервен и хуморален път.
- Г. По време на общата сърдечна пауза всички клапи са отворени.
- Д. Сетивните клетки за възприемане на звука се намират в средното ухо.
- Е. Обонятелният епител се намира в горната една трета част на носната кухина.
- Ж. Антидиуретичният хормон се секретира от надбъбречните жлези.
- З. Подхълмието участва в осъществяването на връзката между нервната и ендокринната система в организма.
- И. Вегетативната регулация се включва в действие само в будно състояние.
- К. Ако се прережат предните коренчета на гръбначномозъчните нерви отпада двигателната активност.

22. Означете фигурата. Какво е изобразено на нея?

23. Попълнете пропуските в таблицата.

| Видове кости | Устройство | Примери | |
|---------------|-------------------------------------------------------------------------------------------------------------------------------------------------------------------------|-------------------------------------------------------|----------------------------|
| | Средна част – тяло, и два края. Тялото е от плътно костно вещество, което загражда канал, изпълнен с костен мозък. Крайщата са изградени от гъбесто костно вещество. | дълги | 1..... 2..... 3..... |
| | | | 1..... 2..... 3..... |
| Гъбести кости | | дълги | 1..... 2..... |
| | | къси | 1..... 2..... 3..... |
| | | костите на черепния покрив, лопатката и тазовата кост | |

24. Свържете частите на окото с функционалните им особености, като под всяка цифра в таблицата в Листа за отговори поставите съответната буква.

- | | |
|-------------|----------------------------------------------|
| 1. Роговица | А. Участва при адаптацията на окото |
| 2. Пръчици | Б. Участва при акомодацията на окото |
| 3. Колбички | В. Възприемат дразнения при слабо осветление |
| 4. Зеница | Г. Възприемат дразнения при силно осветление |
| 5. Леща | Д. Прозрачна без кръвоносни съдове |

25. Прочетете текста.

Тъпанчевата кухина е разположена във вътрешното ухо. Тя е с вместимост около 1 cm^3 и е изпълнена с перилимфа. В тъпанчевата мембрана се разполагат трите слухови костици: чукче, наковалня и стреме, които са свързани неподвижно чрез срастване.

В текста са допуснати пет грешки. В таблицата в Листа за отговори срещу грешните думи или изрази запишете верните.

26. Попълнете пропуснатите думи в текста.

А. (1)_____ е най-голямата жлеза в човешкия организъм. Разположен е в (2)_____ част на (3)_____ кухина. По долната му повърхност е разположен (4)_____ мехур. Той е с крушовидна форма и е резервоар за (5)_____.

Б. (6)_____ жлеза ((7)_____) е продълговат орган, разположен (8)_____ стомаха. Тежи около 100 g. Широката ѝ част е обхваната от дванадесетопръстника. Тя е жлеза с (9)_____ и (10)_____ секреция.

27. Дайте определение за хомеостаза.**28. Какъв е строежът на стената на пикочопроводите?****29. Опишете какво представляват акомодацията и адаптацията на окото.****30. Може ли на лице с кръвна група А да се прелее кръв от лице с кръвна група В?**

Подкрепете отговора си с обяснения и опишете евентуалните последствия от този вид кръвопреливане.