



„NON SIBI, SED OMNIBUS“

УНИВЕРСИТЕТСКИ АНКЕТИ

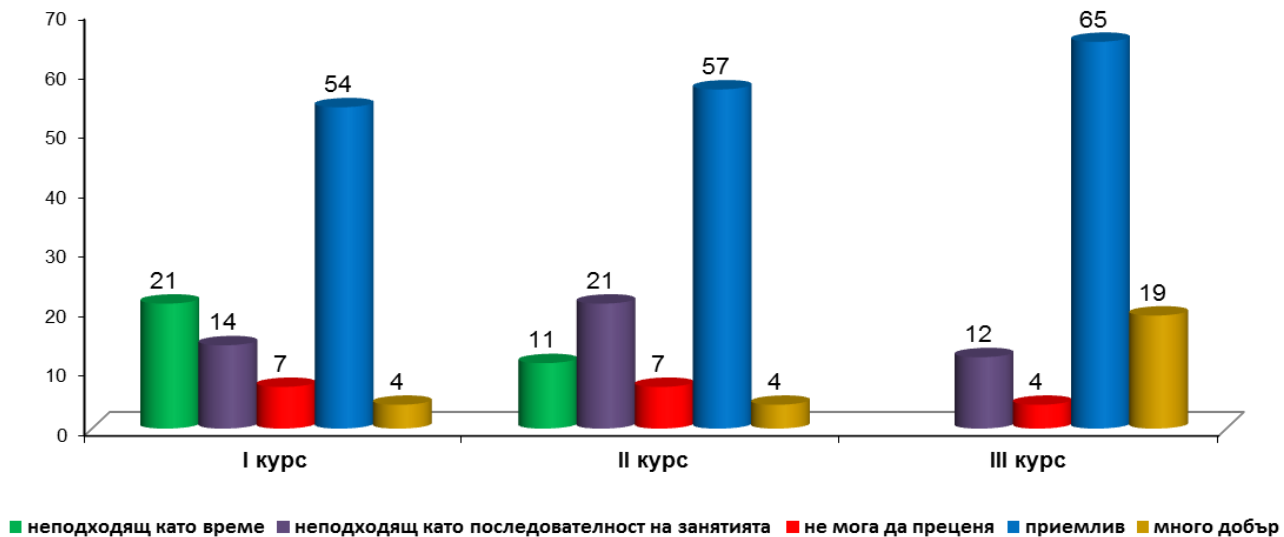
ПРОУЧВАНЕ НА СТУДЕНТСКОТО МНЕНИЕ ЗА СПЕЦИАЛНОСТТА (ПРОГРАМАТА) СТУДЕНТИ ОТ СПЕЦИАЛНОСТ „АКУШЕРКА“, I, II и III КУРС

КУРС	ДАТА НА ПРОВЕЖДАНЕ НА АНКЕТАТА	АНКЕТИРАНИ ЛИЦА
I-ви курс	17.03.2015	28
II-ри курс	17.03.2015	28
III-ти курс	18.03.2015	26

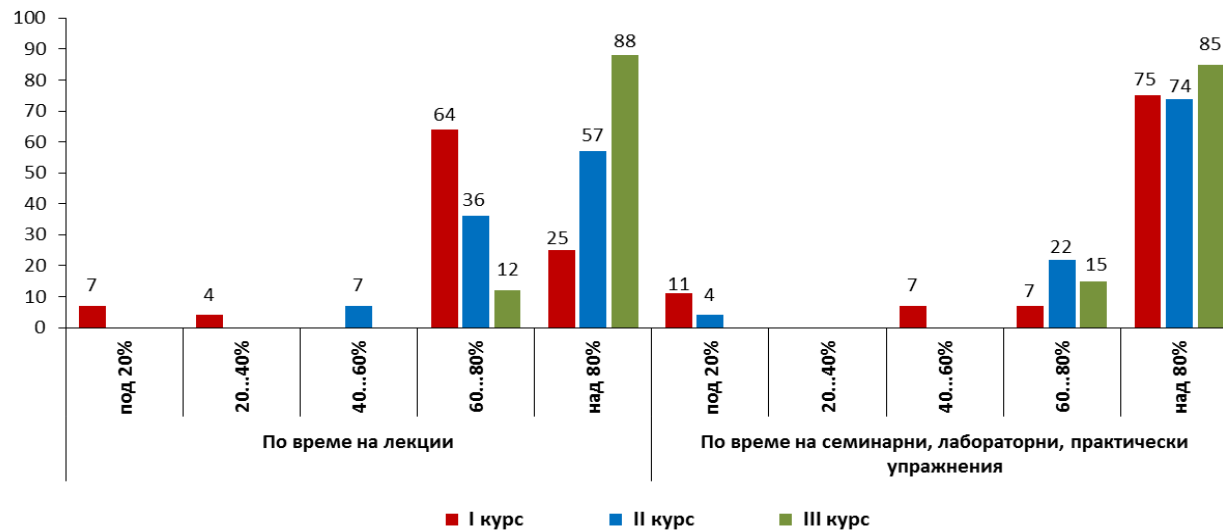
2015

Общо анкетирувани лица – 82 бр.

Как оценявате седмичния разпис на учебните занятия на Вашата група? (%)

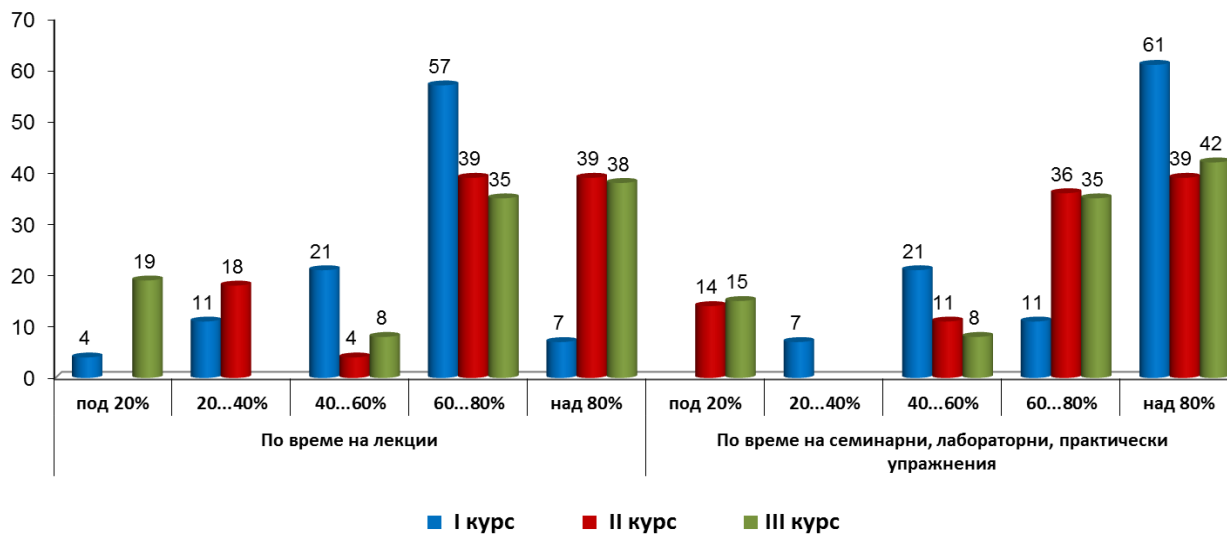


Какво е посещението на занятията по дисциплини, по които се прави проверка за присъствие? (%)

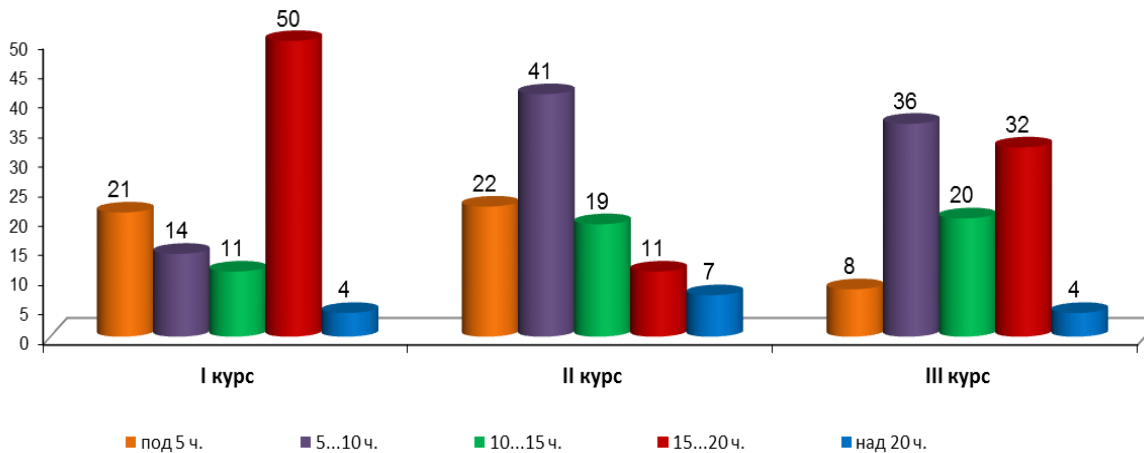


"NON SIBI, SED OMNIBUS"

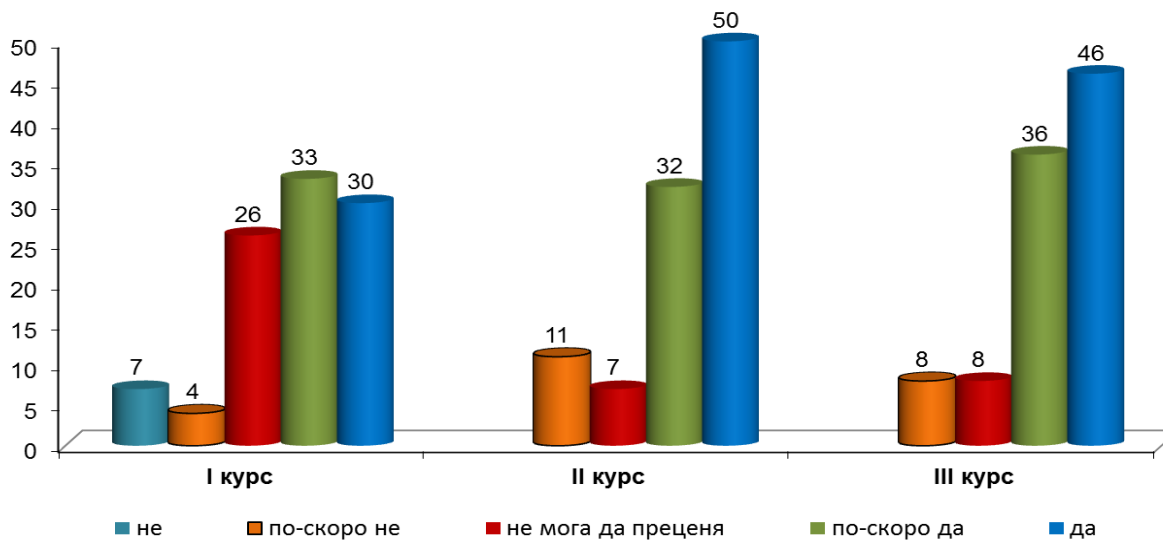
Какво е посещението на занятията по дисциплини, по които не се прави проверка за присъствие? (%)



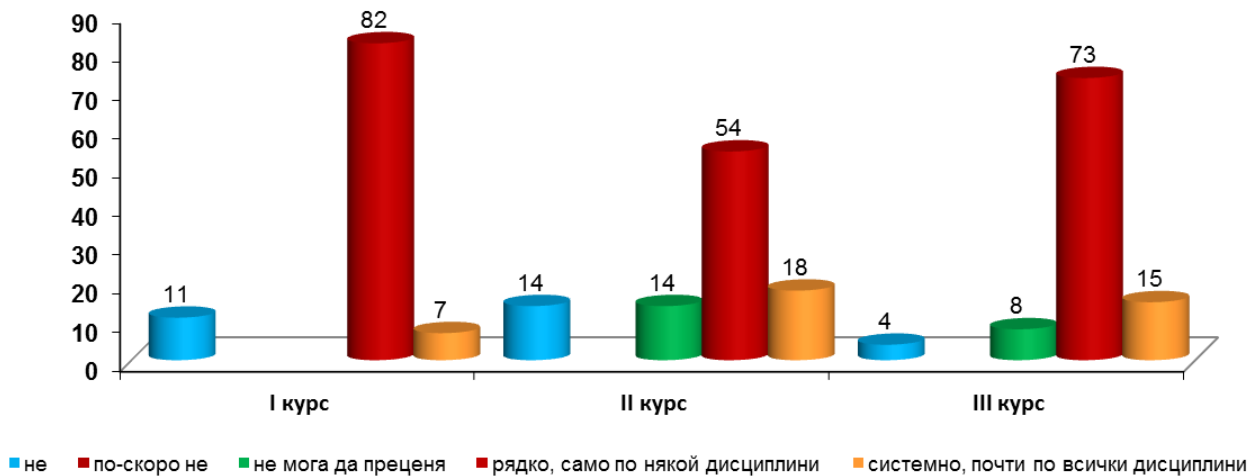
По колко часа седмично отделяте от извънучебното си време за усвояване на преподадения материал и изпълняване на възложените Ви учебни задачи? (?)



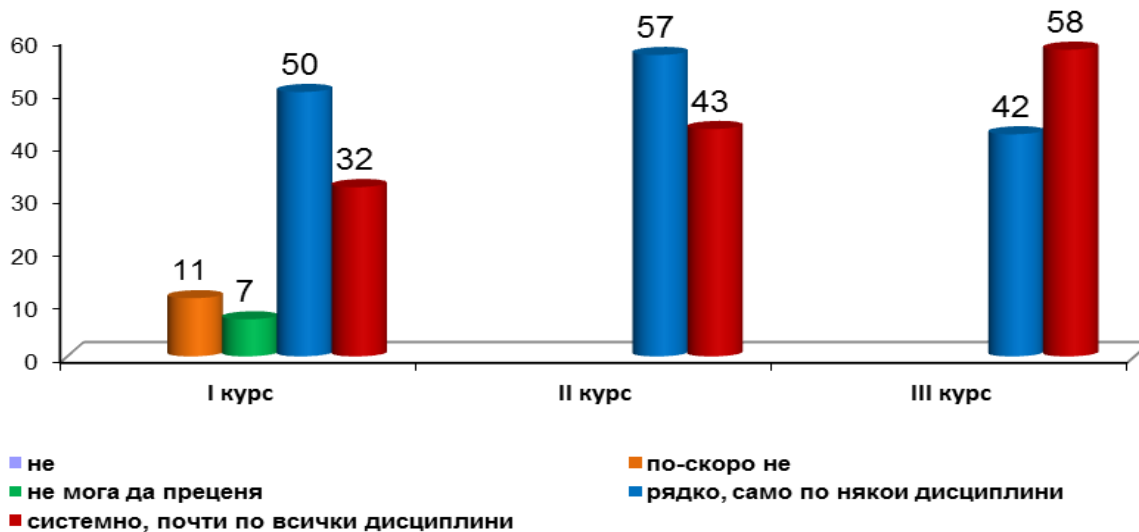
Удовлетворява ли Ви учебния план на специалността? (%)



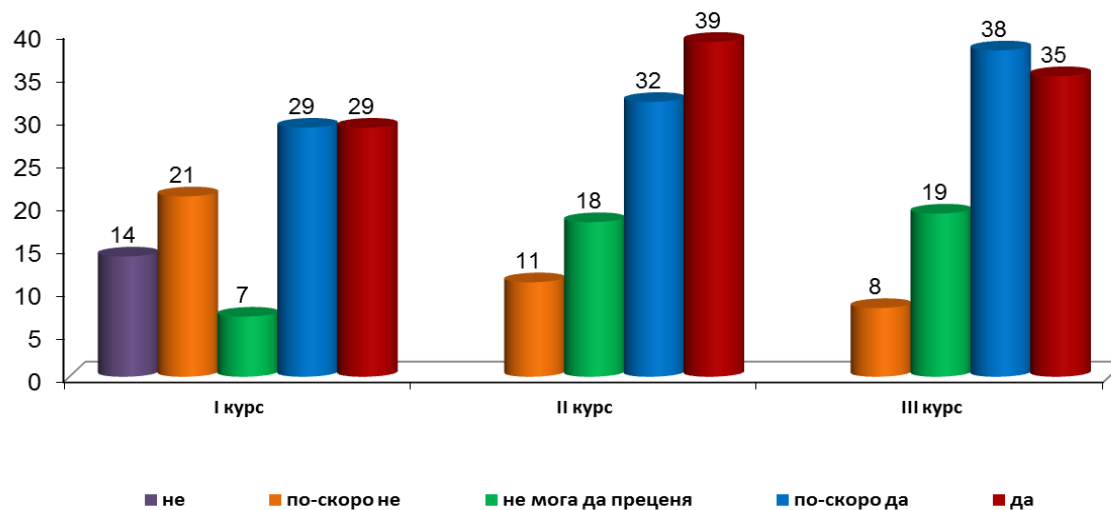
Възлагат ли Ви се творчески задачи по специалността в активен процес на самостоятелна работа? (%)



Осигуряват ли Ви преподавателите конкретна помощ и консултации? (%)



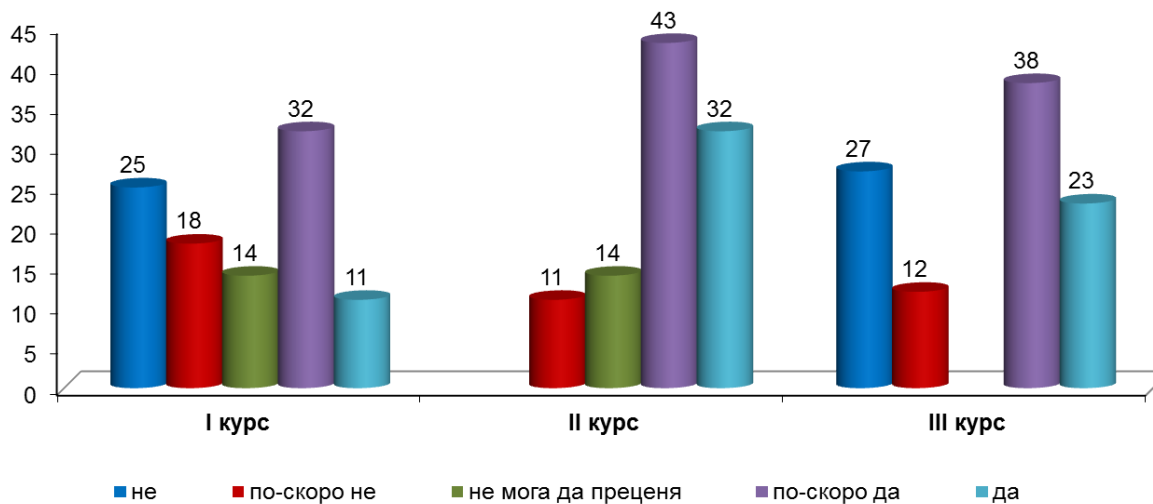
Обективно ли се оценяват знанията Ви от текущ контрол, изпити? (%)



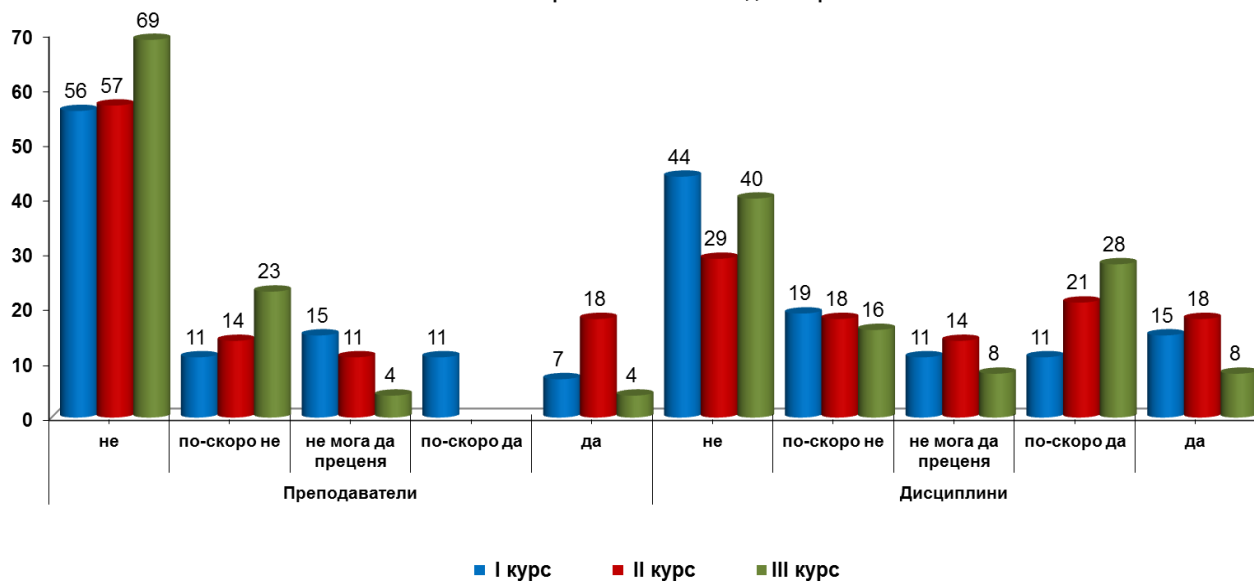


"NON SIBI, SED OMNIBUS"

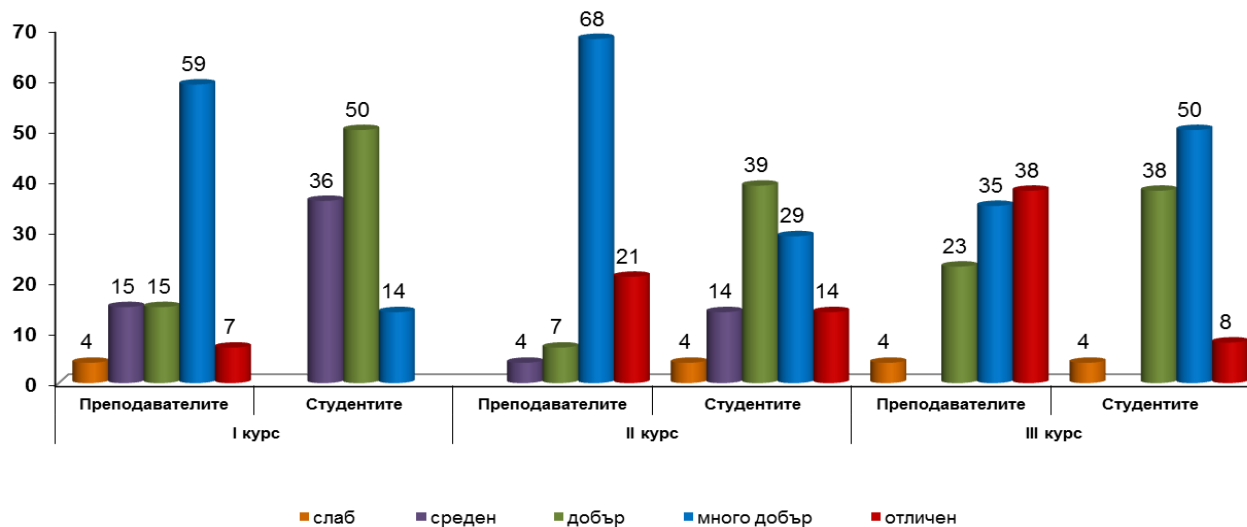
Удовлетворява ли Ви организацията на изпитните сесии? (%)



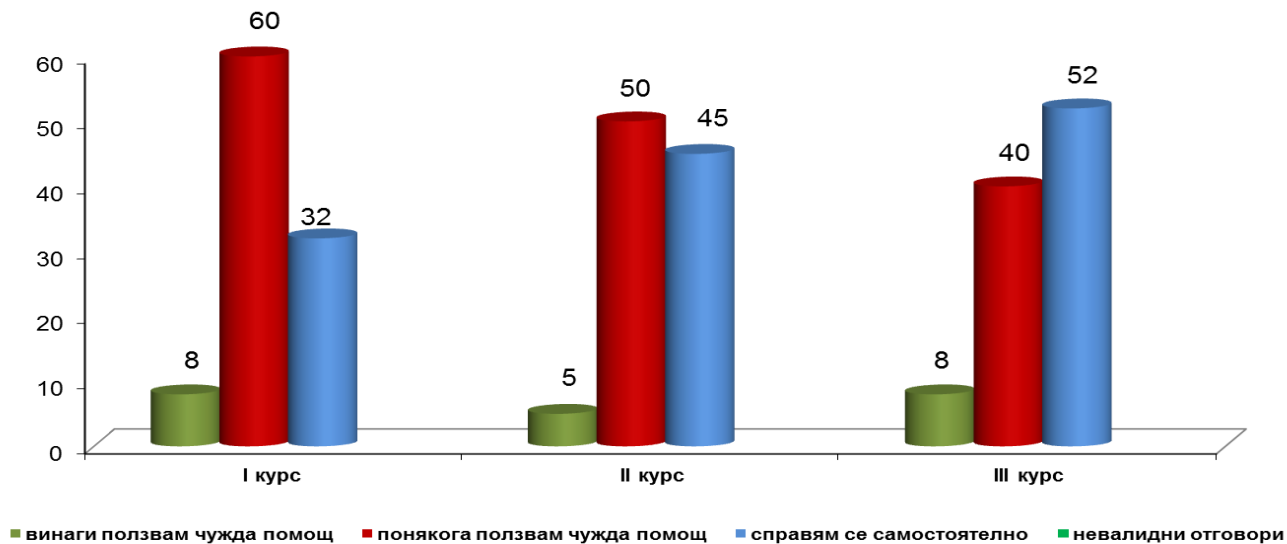
Разполагате ли с реална възможност да избирате:



Поставете оценки на трудовата дисциплина на (%):



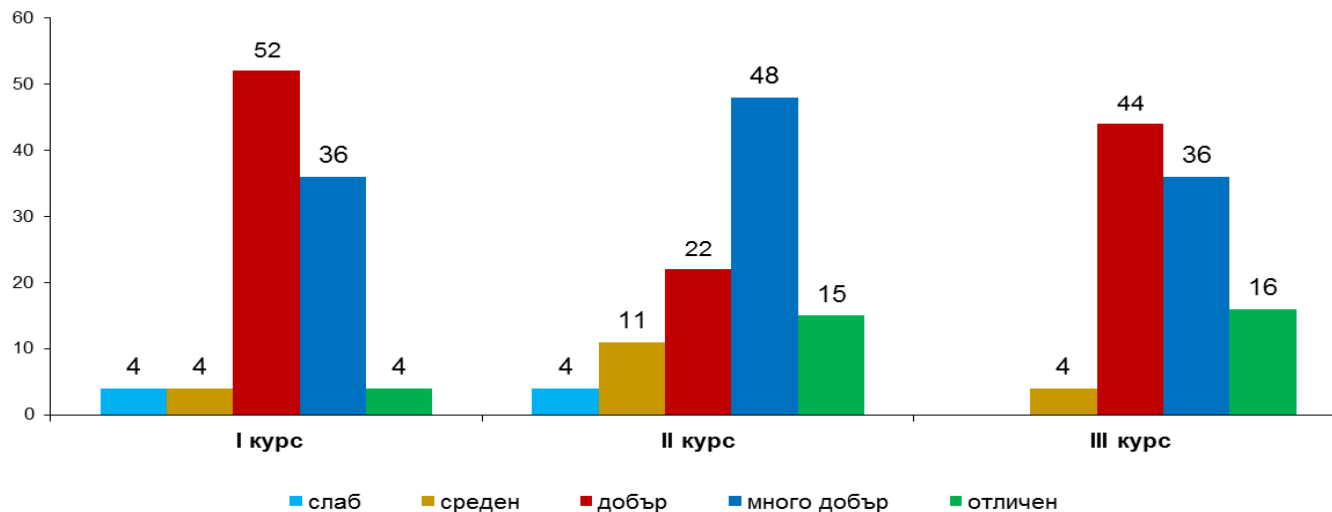
Доколко самостоятелно се справяте с усвояването на учебния материал? (%)



Участвали ли сте в научни изследвания и в приложни разработки, под ръководството на преподавател? (%)

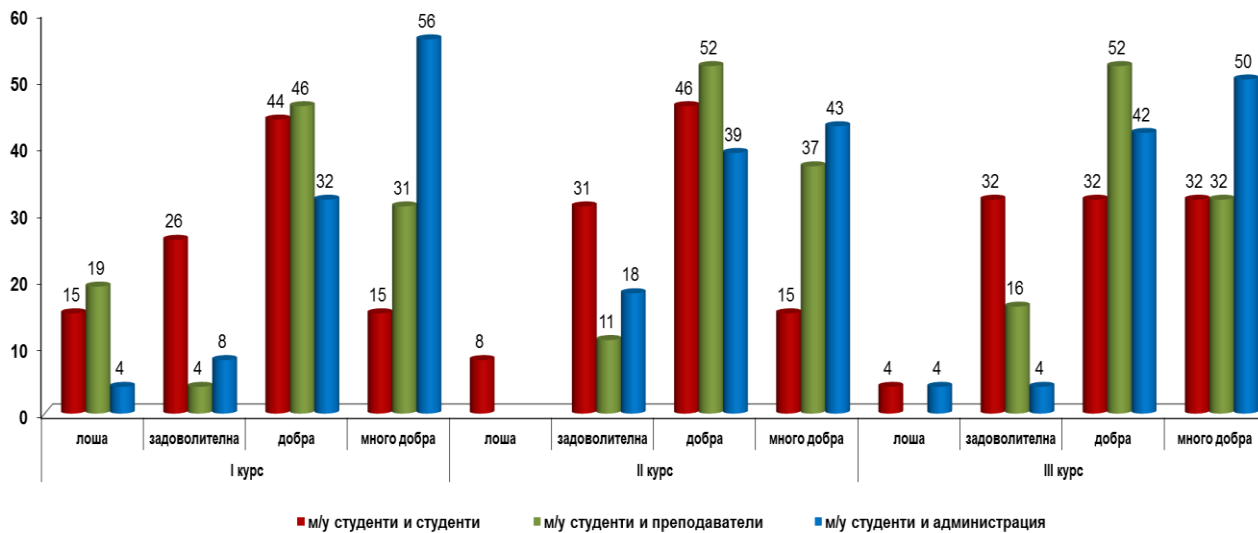


Поставете оценка на организацията на учебната и научно-изследователската работа със студентите (%):

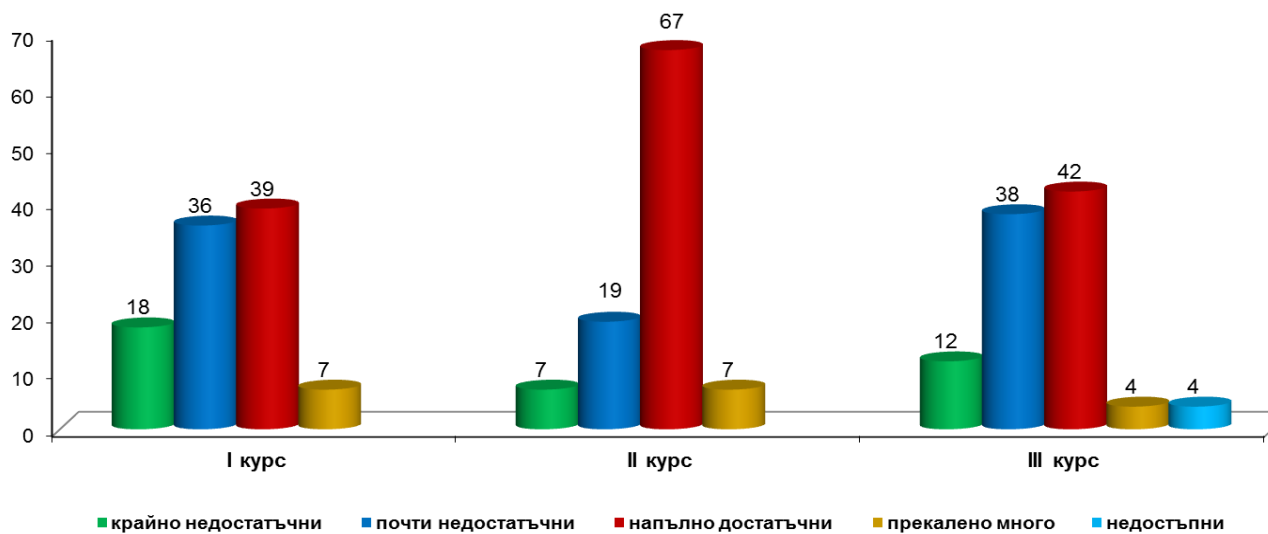


"NON SIBI, SED OMNIBUS"

Как оценявате академичната етика и атмосфера в специалността и служебните взаимоотношения (%):

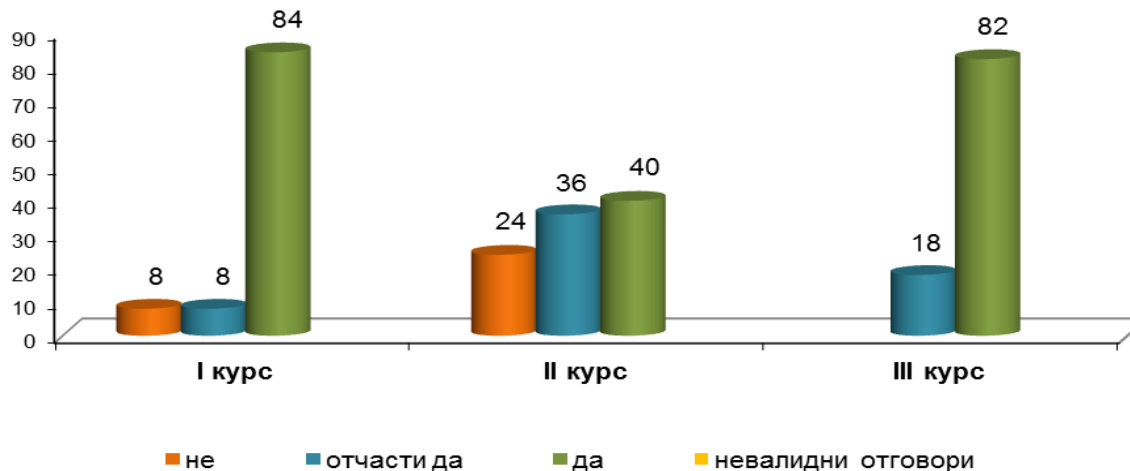


Как оценявате допълнителните източници на информация, подпомагащи усвояването на учебния материал? (%)

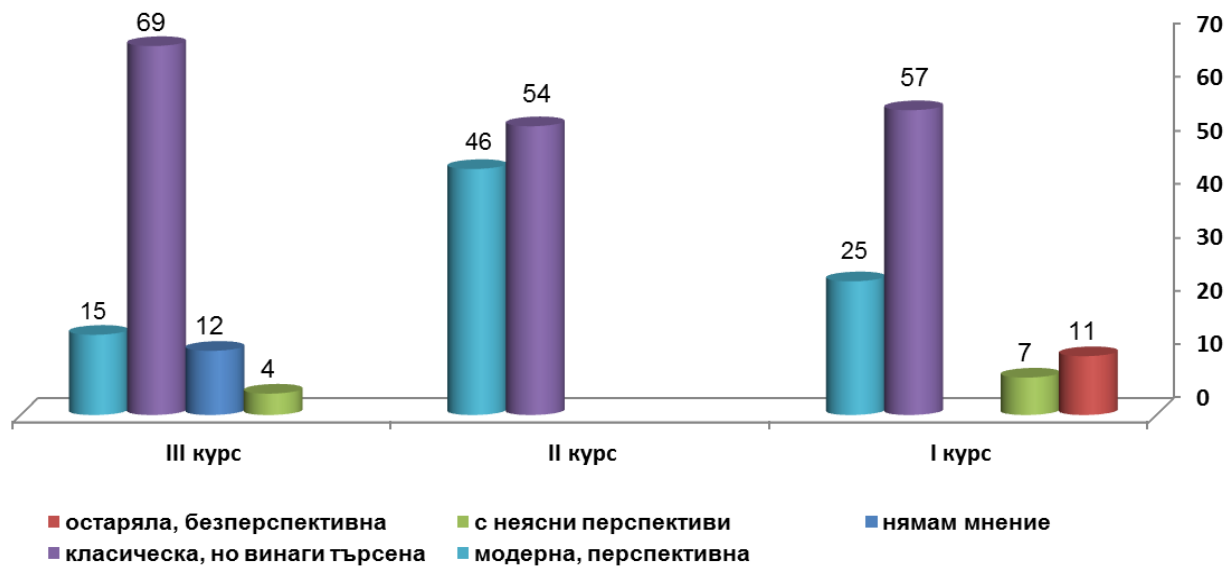


"NON SIBI, SED OMNIBUS"

Знаете ли дали ваши състуденти участват в Секторни или в Колежански съвети? (%)



Как оценявате специалността? (%)





„NON SIBI, SED OMNIBUS“

Изводи

- ✓ Над половината от анкетираните (**59%**) определят *седмичния разпис* като приемлив, според **9%** той е много добър, според **11%** е неподходящ като време, а **16%** смятат, че е неподходящ като последователност на занятията.
- ✓ По-висока *посещаемост* с **над 80%** присъственост по време на лекции (**57%**) и семинарни, лабораторни и практически упражнения (**78%**) се реализира от студентите, когато се извършва *проверка на присъствието*. При липса на проверка при *посещаемост* с **над 80%** присъственост, *дельт* на редовните студенти по време на лекции (**28%**) намалява значително, и при семинарните, лабораторни и практически упражнения се наблюдава същото явление (**47%**).
- ✓ *Отделеното извънучебно време за самоподготовка* - усвояване на преподадения материал и изпълняване на възложените учебни задачи - е *под 5 ч./сед* за **17%** от анкетираните студенти. Самоподготовка с от *5-10 ч./седм.* съобщават **30%** от студентите. Самоподготовка от *10-15 ч./седм.* отбелязват **17%**, с *15-20 ч./седм.* са **31%** и с *над 20 ч./седм.* са съответно **5%**.
- ✓ Над половината от анкетираните (**76%**) са *удовлетворени от учебния план* на специалността, а значително по-малко не ги удовлетворява - **10%**.
- ✓ По-голямата част от анкетираните (**70%**) посочват, *че им се възлагат творчески задачи* по специалността рядко, само по някои дисциплини, а според **13%** им се възлагат творчески задачи системно, почти по всички дисциплини;
- ✓ *Преподавателите* осигуряват помощ и консултации системно, почти по всички дисциплини според **44%** от студентите и рядко, само по някои дисциплини според **50%** от анкетираните им е осигурявана конкретна помощ и консултации.
- ✓ Над половината от анкетираните студенти (**67%**) смятат, *че знанията им са оценени обективно* от текущия контрол и изпитите и само **18%** са на мнение, че не се оценяват обективно знанията им от текущ контрол, изпити.



„NON SIBI, SED OMNIBUS“

- ✓ Организацията на изпитните сесии е оценена високо от **60%** от анкетираните, а недовлетворени са **31%**.
- ✓ *Реална възможност да избират преподавател* заявяват **13%** от респондентите и *учебна дисциплина* **34%**. Отрицателен отговор относно избора на преподавател дават **77%** от студентите, докато липса на възможност за избор на учебна дисциплина отчитат **55%**;
- ✓ Висока оценка на *трудова дисциплина на преподавателите* дават **76%** от студентите (по шестобалната система „мн. добър“ и „отличен“). **11%** дават ниски оценки на трудова дисциплина на преподавателите (по шестобалната система „слаб“ и „среден“).
- ✓ *Самооценката на студентите по отношение на трудова дисциплина* е **38%** - висока и **19%** - ниска.
- ✓ **43%** от анкетираните студенти *се справят самостоятелно при усвояването на учебния материал*, **50%** понякога ползват чужда помощ, а **7%** винаги ползват чужда помощ;
- ✓ *Участие в научни изследвания и в приложни разработки под ръководството на преподавател* отчитат **8%** от анкетираните студенти, **83%** от тях не са участвали, а **9%** не проявяват интерес.
- ✓ **40%** от студентите *смятат, че организацията на учебната и научно-изследователската работа е много добра*, **39%** поставят добра оценка, а **12%** посочват, че тя е отлична. Само единици са поставили оценка *среден (6%) и слаб (3%)*.
- ✓ *Добра оценка на академичната етика и атмосфера в специалността и служебните взаимоотношения:*
 - *между студенти и студенти* дават **41%** от анкетираните, а **21%** поставят **много добра** оценка;
 - *между студенти и преподаватели* - **50%** и **33%** **много добра**;
 - *между студенти и администрация* – **38%** и много добра – **50%**.
- ✓ *Допълнителните източници, подпомагащи усвояването на учебния материал*, са *напълно достатъчни* според **49%**, *почти недостатъчни* според **31%** и *крайно недостатъчни* според **12%**.
- ✓ *Специалността е оценена като класическа*, но *винаги търсена* според **60%** от студентите и като *модерна, перспективна* според **29%**.