



МЕДИЦИНСКИ УНИВЕРСИТЕТ – ПЛЕВЕН

МЕДИЦИНСКИ КОЛЕЖ – ЦЕНТЪР ЗА ДИСТАНЦИОННО ОБУЧЕНИЕ

ЦЕНТЪР ПО НУКЛЕАРНА МЕДИЦИНА

ТЕЗИСИ НА ПРАКТИЧЕСКО УПРАЖНЕНИЕ № 13

ЗА РЕДОВНО ЗАНЯТИЕ И САМОСТОЯТЕЛНА ДИСТАНЦИОННА ПОДГОТОВКА ПО

„НУКЛЕАРНА МЕДИЦИНА ”

ЗА СТУДЕНТИ ОТ МЕДИЦИНСКИ КОЛЕЖ, РЕДОВНО ОБУЧЕНИЕ

СПЕЦИАЛНОСТ

„РЕНТГЕНОВ ЛАБОРАНТ”

II КУРС – ЗИМЕН СЕМЕСТЪР

**ТЕМА: „ЧЕРНОДРОБЕН СКЕН С КОЛОИД; ХЕПАТОБИЛИАРНА
СЦИНТИГРАФИЯ.”**

РАЗРАБОТИЛИ: Д-р М.Декова

Инж. И. Иванов

Доц. д-р М.Дончев, дм

гр. Плевен

2020год.

Нуклеарно - медицинска диагностика на заболяванията на черния дроб, жлъчен мехур и жлъчните пътища – черен дроб /методи – статична чернодробна скintiграфия с радиоколоиди и динамична хепатобилиярна скintiграфия/. Радиофармацевтици, предварителна подготовка, индикации, контраиндикации и интерпретация на резултатите.

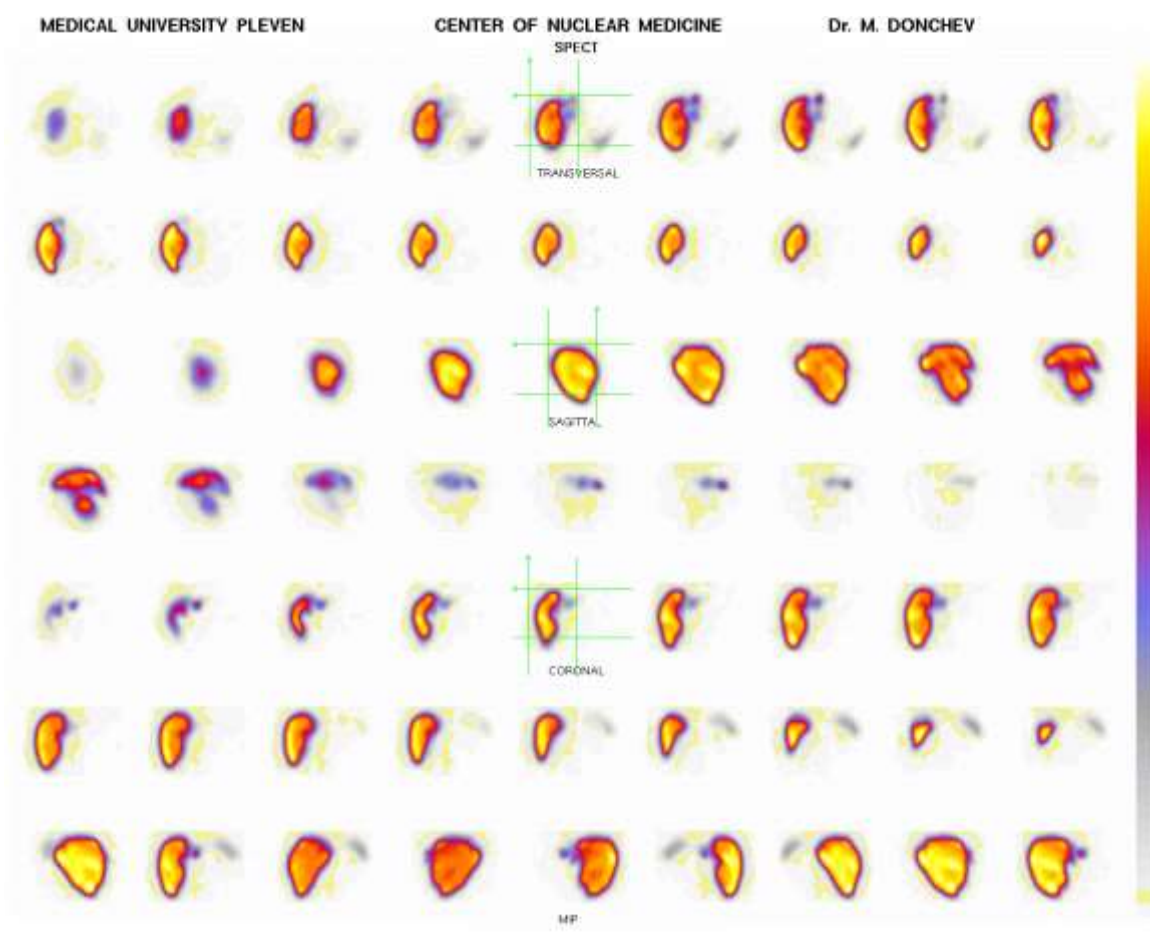
Чернодробен скен с колоид; хепатобилиярна скintiграфия

В нуклеарно-медицинската диагностика на храносмилателната система се провеждат функционални и функционално – морфологични изследвания.

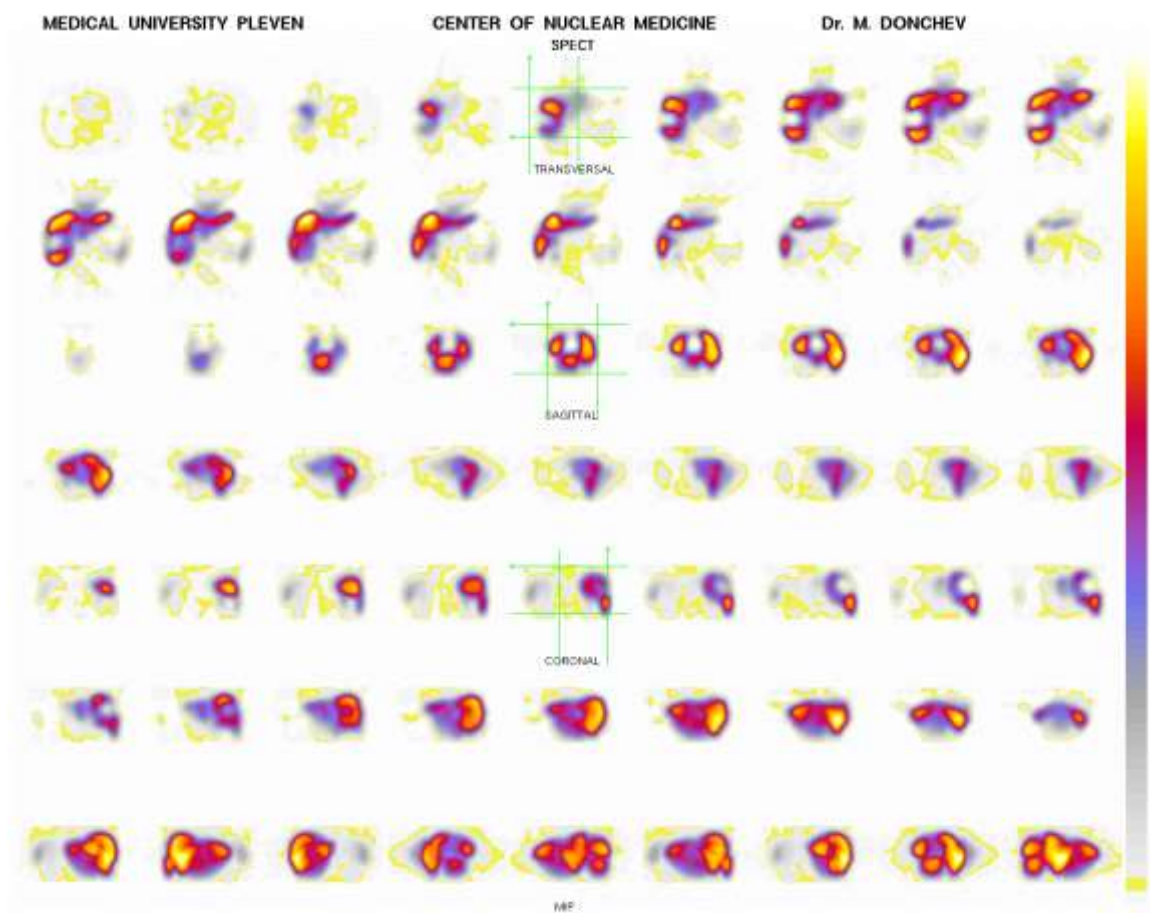
След спазване на определената подготовка на пациента за съответното изследване, могат да се проведат следните изследвания:

Функционално – морфологични изследвания

Скintiграфия на черен дроб– с РФЦ - ^{99m}Tc sulfur colloid /сулфорколоид / за изследване на ретикулоендотелната система. Дава информация за форма, големина, местоположение, дифузни и пространство заемащи процеси в черен дроб и слезка. При хронични хепатити, чернодробна стеатоза и цироза в начален стадий скintiграфската находка е разнообразна – променени форма, големина, неравномерно и нехомогенно натрупване на РФЦ. При напреднала чернодробна цироза картината е характерна – намалени размери за сметка на десен чернодробен лоб, хипертрофия на ляв чернодробен лоб и слезка с дифузно неравномерно и нехомогенно натрупване на РФЦ. При пространство заемащите процеси – първичен карцином /”студена „ зона /; метастатични процеси – единични или множество огнища с редуцирано до липсващо натрупване, променена форма и увеличени размери на черния дроб.



Скintiграфия на черен дроб със сулфоколоид

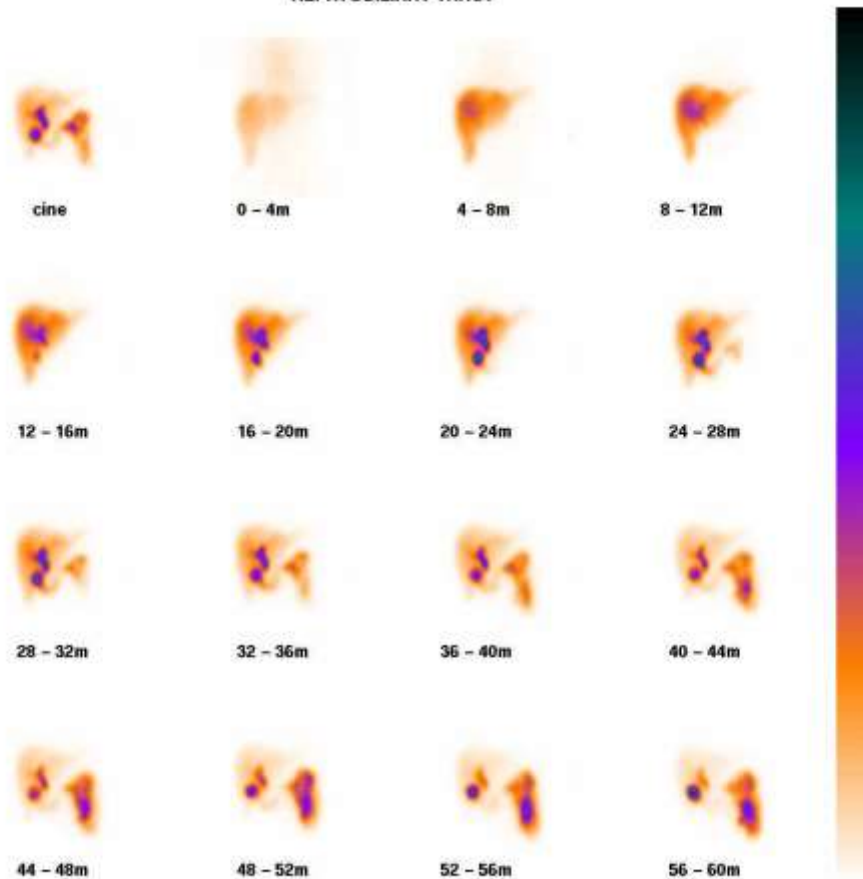


Сцинтиграфия на черен дроб със сулфоколоид

Динамична хепатобилиарна сцинтиграфия – проследява метаболитната функция на хепатоцитите. Дава информация за проходимостта на интра и екстрахепаталните жлъчните пътища и жлъчния мехур. В края на изследването може да се установи дуодено – гастрален рефлукс. Индикации – остър и хроничен холецистит, обструкция на жлъчните пътища, вродена билиарна атрезия. Радиофармацевтик - ^{99m}Tc – HIDA се въвежда венозно, дава се Бойденова закуска / мазна храна / и се установява: до 5 мин. се визуализира черният дроб, до 15 мин. - интра и екстрахепаталните жлъчни пътища, до 45 мин – 1 час се визуализира жлъчният мехур при запазено функционално състояние на жлъчната система. При патологични състояния жлъчният мехур не се визуализира до 2, 3 часа след интравенозното инжектиране на РФЦ при запазени секреторно-екскреторна функция на черния дроб.

След приключване на изследванията се спазват всички изисквания след провеждане на нуклеарно – медицинско изследвания.

37



Нормална динамична хепатобилиарна сцинтиграфия

19.03.2020 год.
гр. Плевен

Сектор
„Център по Нуклеарна медицина”