



# МЕДИЦИНСКИ УНИВЕРСИТЕТ – ПЛОВДИВ

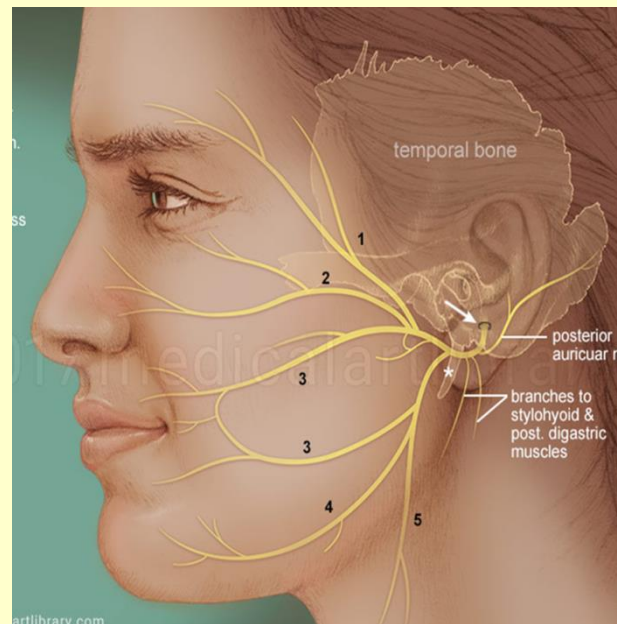
## ФАКУЛТЕТ „ОБЩЕСТВЕНО ЗДРАВЕ“

---

### ЦЕНТЪР ЗА ДИСТАНЦИОННО ОБУЧЕНИЕ

## Лекция №2

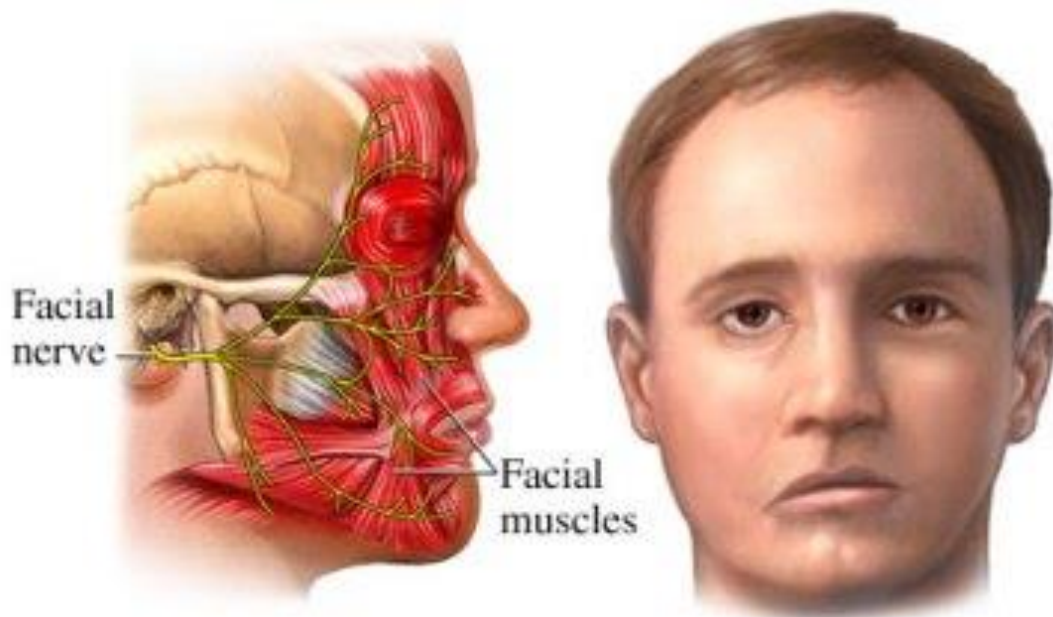
# КИНЕЗИТЕРАПИЯ ПРИ НЕВРИТ НА ЛИЦЕВИЯ НЕРВ (N. F A C I A L I S, VII ЧМН)



**Доц. Таня Мегова, д.п.**

## НЕВРИТ НА ЛИЦЕВИЯ НЕРВ ПАТОГЕНЕЗА

Водещ момент в патогенезата е притискането на нерва в canalis n. facialis и последваща исхемия от нарушената микроциркулация.



## ЕТИОЛОГИЯ

- Простуден момент;
- инфекции, грипп, herpes simplex и zoster, вируси; полиомиелит;



## КЛИНИЧНА КАРТИНА:

Заболяването започва внезапно с парализа на мимическите мускули.

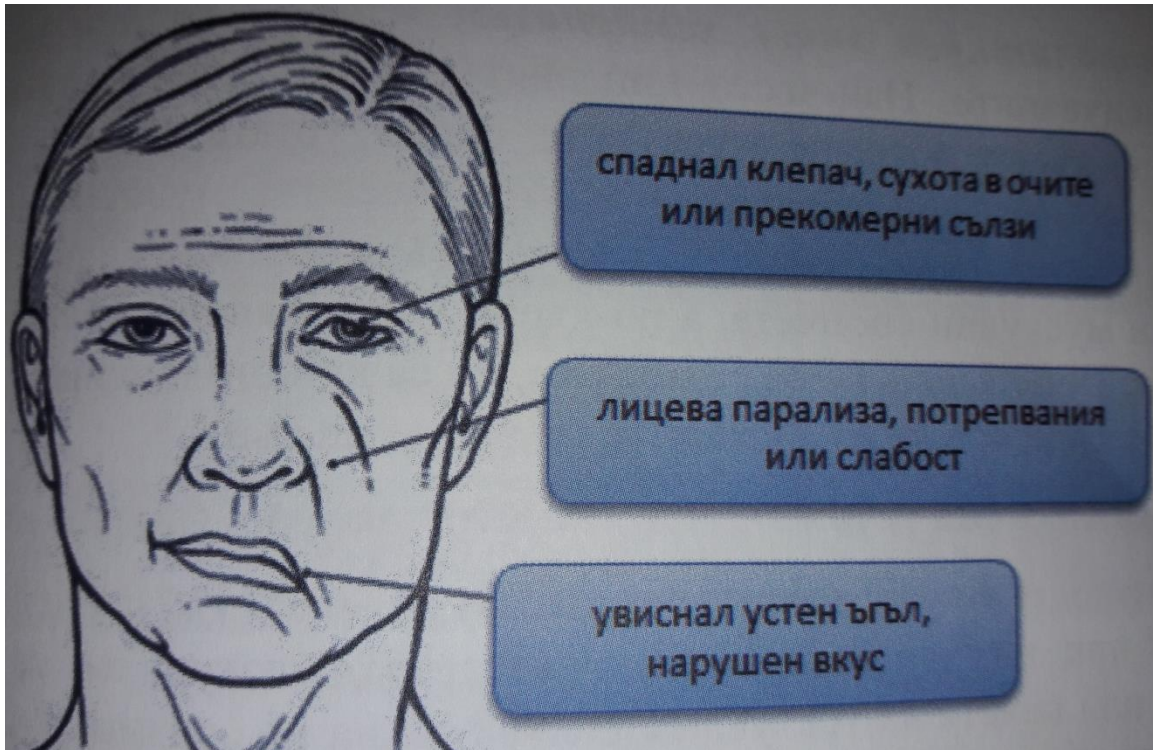


- Невъзможност да набръчка челото, да затваря окото....



Симптом на Бел











# ТЕСТУВАНЕ НА ЛИЦЕВАТА МУСКУЛАТУРА

## тест по FREYS

- 0 – няма движение;
- 1 – има само потрепване;
- 2 – има не пълна симетрия в изпълнението на движенията;
- 3 – нормална симетрия;



- Лечението е консервативно и хирургично: медикаменти. КТ започва в първите дни след получаване на лицевата парализа. Тя се провежда в три основни периода.
- Най – доброто възстановяване се постига при комплексна терапия, приложена рано и съобразена с характера на процеса.



# Първи период – липсват активни движения

## Цел на Кинезитерапията

Възстановяване на лицевата симетрия.

## Задачи на Кинезитерапията

- - Предпазване от преразтегляне на засегнатата мускулатура, релаксиране на м-лата на здравата лицева половина;



- **При лека форма**, активни движения се получават м/у 9-18 ден. Добра прогноза. Удвояват се дните от появата на активните движения и се установява времето за възстановяване.
- **Средно тежка форма**, първите движения се появяват към 70 ден.



- Първата седмица медикаментозно лечение – обратно развитие. Лечебен масаж – масажна яка.



- **Втори период – поява на активни движения**

- **Задачи на КТ**

- Да се поддържа трофиката
    - Да се балансира мускулния тонус



○ повдигане на веждите, затваряне на очите; надуване на бузите, издаване на устните. По време на движението с възглавничките на пръстите на другата страна се избутва, придърпва или събира кожата в посока на мимиката от парализираната страна.



- Битови упражнения





## **Трети период – движенията са симетрични на здравата страна**

### **○ Задачи на КТ**

- Да се стабилизира симетрията
- Да се възстанови силата на съкращенията

### **○ Средства на КТ**

- ЛМ може да се прилага и като самомасаж
- Аналитична гимнастика – пред огледало, 3-4 пъти на ден





1



2



3



4



5



6



7



8



9



10



11



12



13



14



