



МЕДИЦИНСКИ УНИВЕРСИТЕТ – ПЛЕВЕН

ФАКУЛТЕТ „МЕДИЦИНА” – ЦЕНТЪР ЗА ДИСТАНЦИОННО ОБУЧЕНИЕ

КАТЕДРА “ФИЗИОЛОГИЯ И ПАТОЛОГИЧНА ФИЗИОЛОГИЯ”

ТЕЗИСИ НА ПРАКТИЧЕСКО УПРАЖНЕНИЕ № 4

ЗА РЕДОВНО ЗАНЯТИЕ И САМОСТОЯТЕЛНА ДИСТАНЦИОННА ПОДГОТОВКА ПО

„ФИЗИОЛОГИЯ”

ЗА СТУДЕНТИ ОТ МУ – ПЛЕВЕН, РЕДОВНО ОБУЧЕНИЕ, СПЕЦИАЛНОСТ

„ АКУШЕРКА ”

ТЕМА: “ДИХАТЕЛНА СИСТЕМА”

РАЗРАБОТИЛ: ас. д-р Л. Халачева

гр. Плевен

2019 год

Цел на практическото упражнение:

1. Да се обяснява функционално устройство на въздухоносните пътища, белите дробове и механиката на дишането.
2. Да се обясняват, измерват и оценяват измерените стойности на белодробните обеми и капацитети.
3. Да се обясняват, измерват и оценяват показателите на белодробната вентилация.

КОНКРЕТНИ ЗАДАЧИ В ПРАКТИЧЕСКОТО УПРАЖНЕНИЕ:

Задача N 1. Измерване на белодробните обеми.

| ОБЕМ | I изм. | II изм. | III изм. | средно |
|----------------------------------|--------|---------|----------|--------|
| Дихателен обем (ДО) | | | | |
| Инспираторен резервен обем (ИРО) | | | | |
| Експираторен резервен обем (ЕРО) | | | | |

Задача N 2. Измерване на белодробните капацитети.

а/ Витален капацитет.

Витален капацитетmlml.....ml ; макс.....ml

Теоретичен ВК: пол.....,възр.....г.,ръст.....см.; коефициент (K_1).....

$ТВК = \text{ръст} \times K_1 = \dots\dots\dots ml$

Оценка: ВК е.....% от ТВК

б/ Форсиран експираторен обем

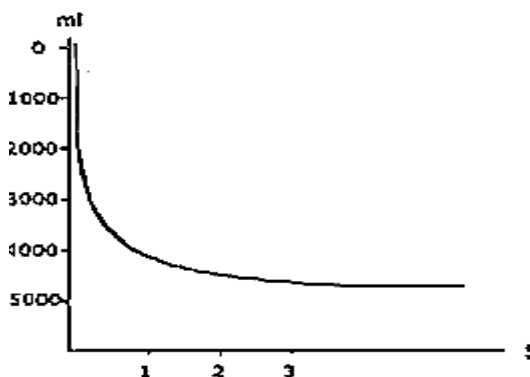
ВК.....ml

ФЕО за 1^{ва} s.....ml

ФЕО₁% ВК

Норма.....

Оценка:.....



Задача N 3. Измерване и изчисляване показателите на белодробната вентилация:

а/ Минутен дихателен обем (МДО):

С газов часовник.....l/min

Със спирометър: ДО.....ml ; ДЧ...../min;

МДО = ДО x ДЧ =.....l/min

б/ Алвеоларна вентилация (АВ):

ДО.....ml; тел. маса.....kg ; МП = kg/0.453 =.....ml; ДЧ...../min

АВ = (ДО - МП) x ДЧ; АВ еl/min

Таблица. Коefициенти за изчисляване на ТВК и ТМБВ.

| Възраст (години) | Мъже | | Жени | |
|------------------|-------------------|--------------------|-------------------|--------------------|
| | коefициент за ТВК | коefициент за ТМБВ | коefициент за ТВК | коefициент за ТМБВ |
| 18 | 25,62 | 77,10 | 19,98 | 62,72 |
| 19 | 25,51 | 76,58 | 19,88 | 62,30 |
| 20 | 25,40 | 76,06 | 19,78 | 61,82 |
| 21 | 25,29 | 75,54 | 19,68 | 61,35 |
| 22 | 25,18 | 75,02 | 19,58 | 60,87 |
| 23 | 25,07 | 74,49 | 19,48 | 60,40 |
| 24 | 24,96 | 73,97 | 19,38 | 59,92 |
| 25 | 24,85 | 73,45 | 19,28 | 59,45 |
| 26 | 24,74 | 72,93 | 19,18 | 58,98 |
| 27 | 24,63 | 72,41 | 19,08 | 58,50 |
| 28 | 24,52 | 71,88 | 18,98 | 58,03 |
| 29 | 24,41 | 71,36 | 18,88 | 57,55 |
| 30 | 24,30 | 70,84 | 18,78 | 57,08 |
| 31 | 24,19 | 70,32 | 18,68 | 56,61 |
| 32 | 24,08 | 69,80 | 18,58 | 56,13 |
| 33 | 23,97 | 69,27 | 18,48 | 55,66 |
| 34 | 23,86 | 68,75 | 18,36 | 55,18 |
| 35 | 23,76 | 68,23 | 18,28 | 54,71 |

.....2020 год.
гр. Плевен

Изготвил: ас. д-р Л. Халачева