

ЕНДОМЕТРИОЗА

Лектор: Д-р Карагъзов



ОПРЕДЕЛЕНИЕ

**НАЛИЧИЕ НА ТЪКАН С
ХИСТОЛОГИЧНА СТРУКТУРА И
ФУНКЦИОНАЛНО ПОВЕДЕНИЕ
НА МАТОЧНА ЛИГАВИЦА**

**РАЗПОЛОЖЕНА ИЗВЪН
КУХИНАТА НА
МАТКАТА**

ЧЕСТОТА

1 in 10 women are affected by endometriosis.



СОЦИАЛНОЗНАЧИМА БОЛЕСТ:

МЛАДИ ЖЕНИ

РЕПРОДУКТИВНА ВЪЗРАСТ

ХРОНИЧНО-ПРОГРЕСИВЕН ХОД

↓ QoL

СТЕРИЛИТЕТ

ОПЕРАЦИИ

ИНВАЛИДИЗИРАНЕ

КЪСНИ УСЛОЖНЕНИЯ

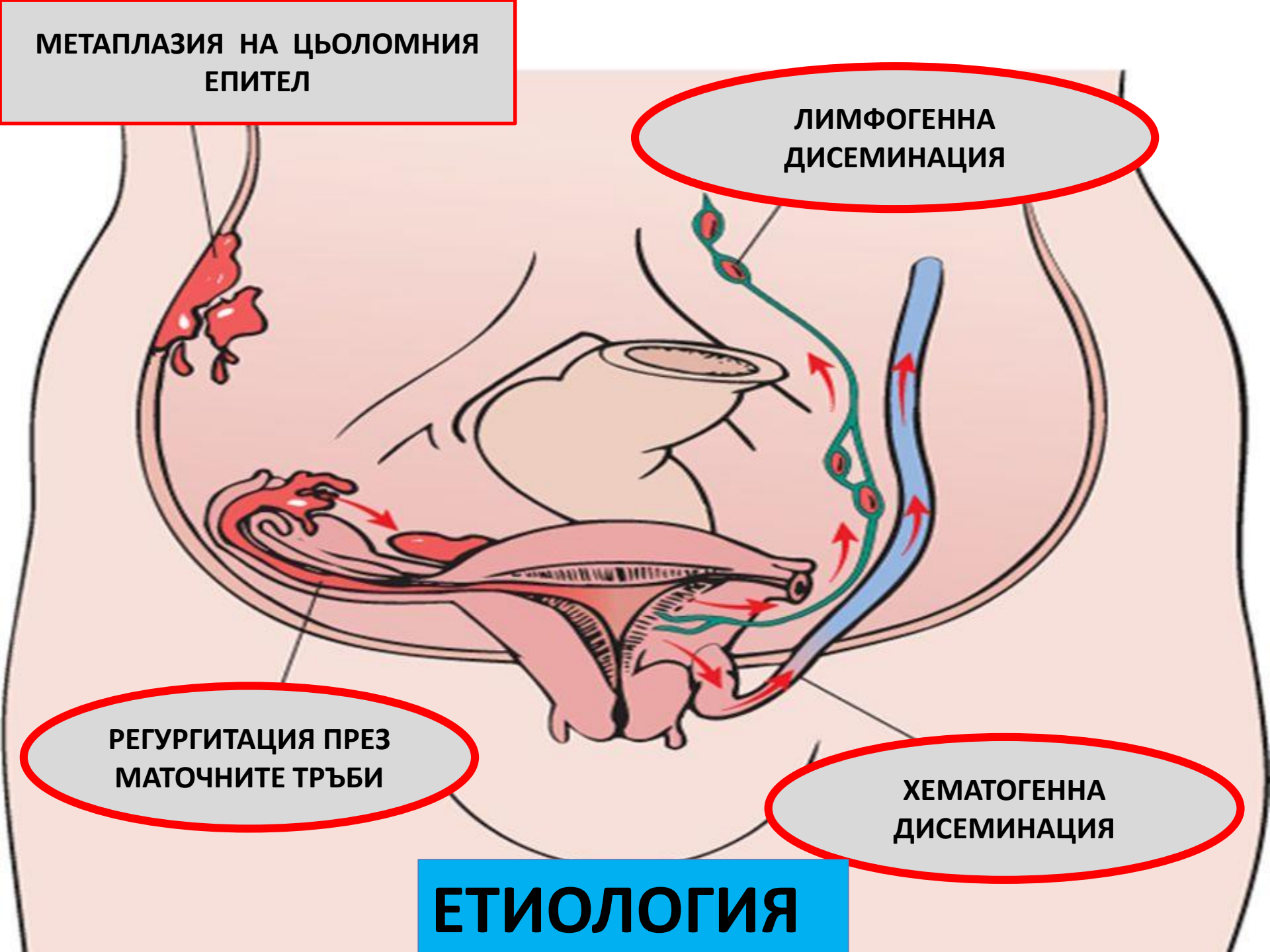
**МЕТАПЛАЗИЯ НА ЦЪЛОМНИЯ
ЕПИТЕЛ**

**ЛИМФОГЕННА
ДИСЕМИНАЦИЯ**

**РЕГУРГИТАЦИЯ ПРЕЗ
МАТОЧНИТЕ ТРЪБИ**

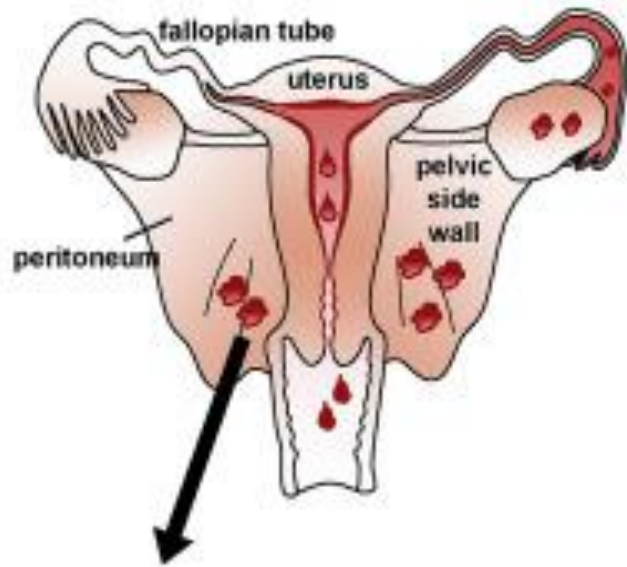
**ХЕМАТОГЕННА
ДИСЕМИНАЦИЯ**

ЕТИОЛОГИЯ

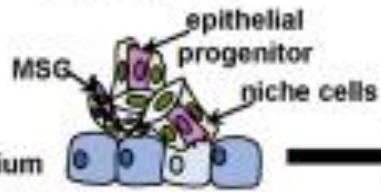


ΠΑΤΟΓΕΝΕΣΗ

Retrograde Menstruation



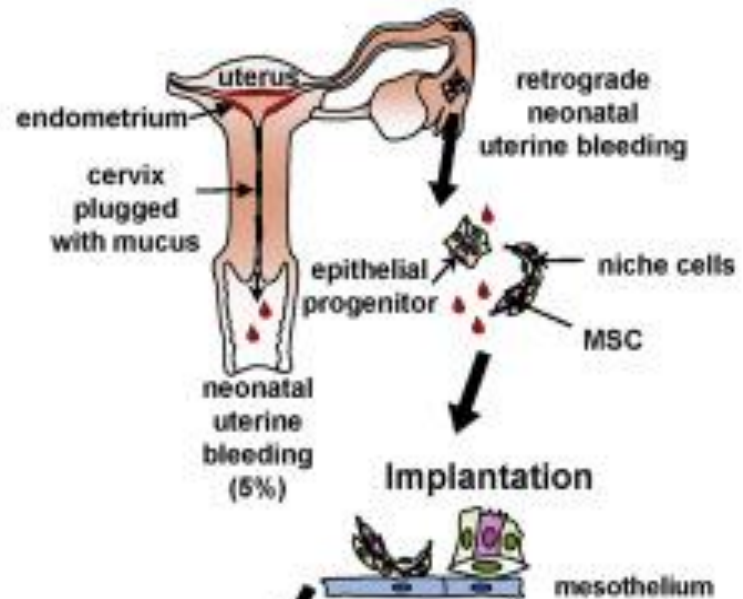
Attachment



Lesion Growth



Retrograde Neonatal Uterine Bleeding



Invasion



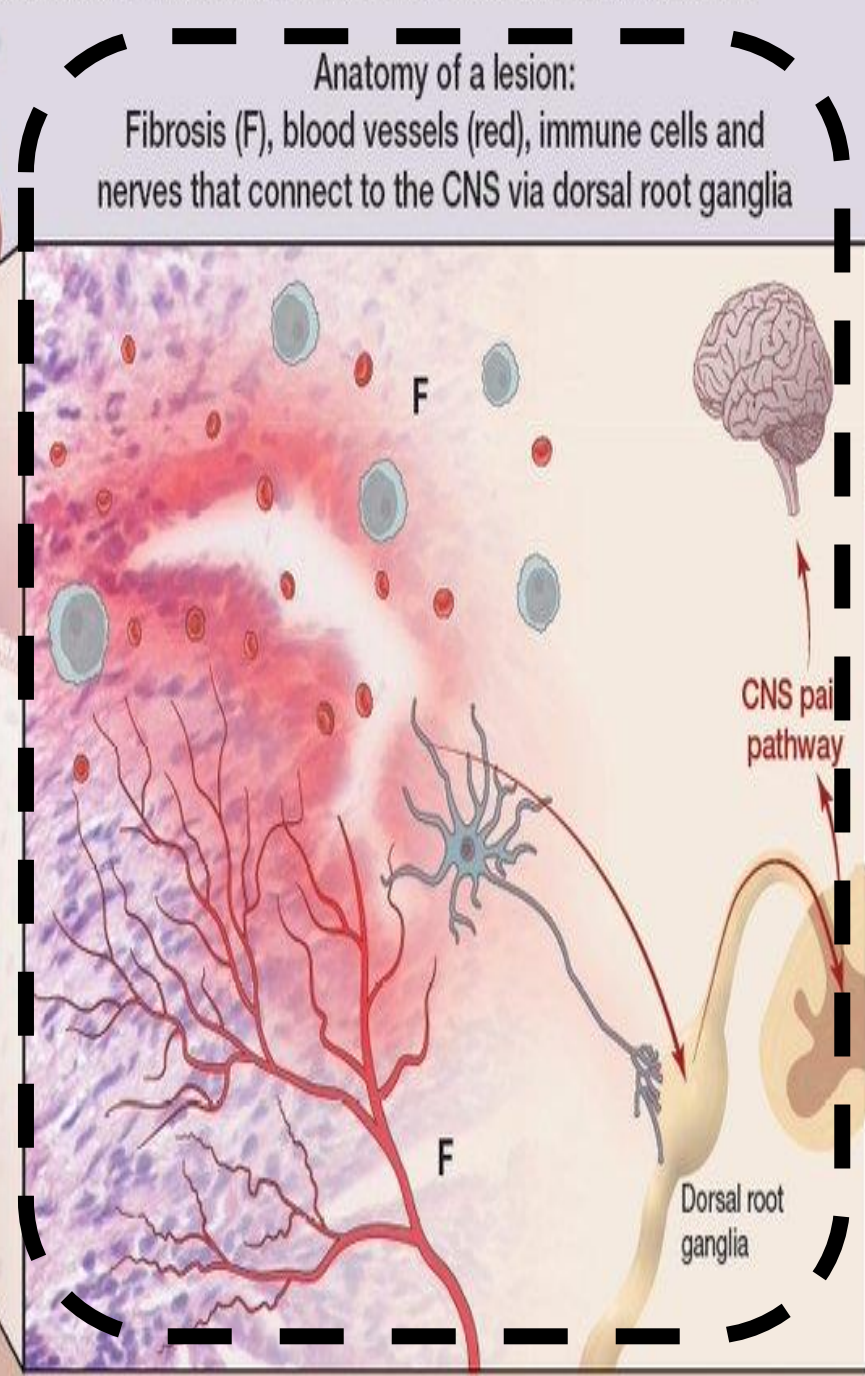
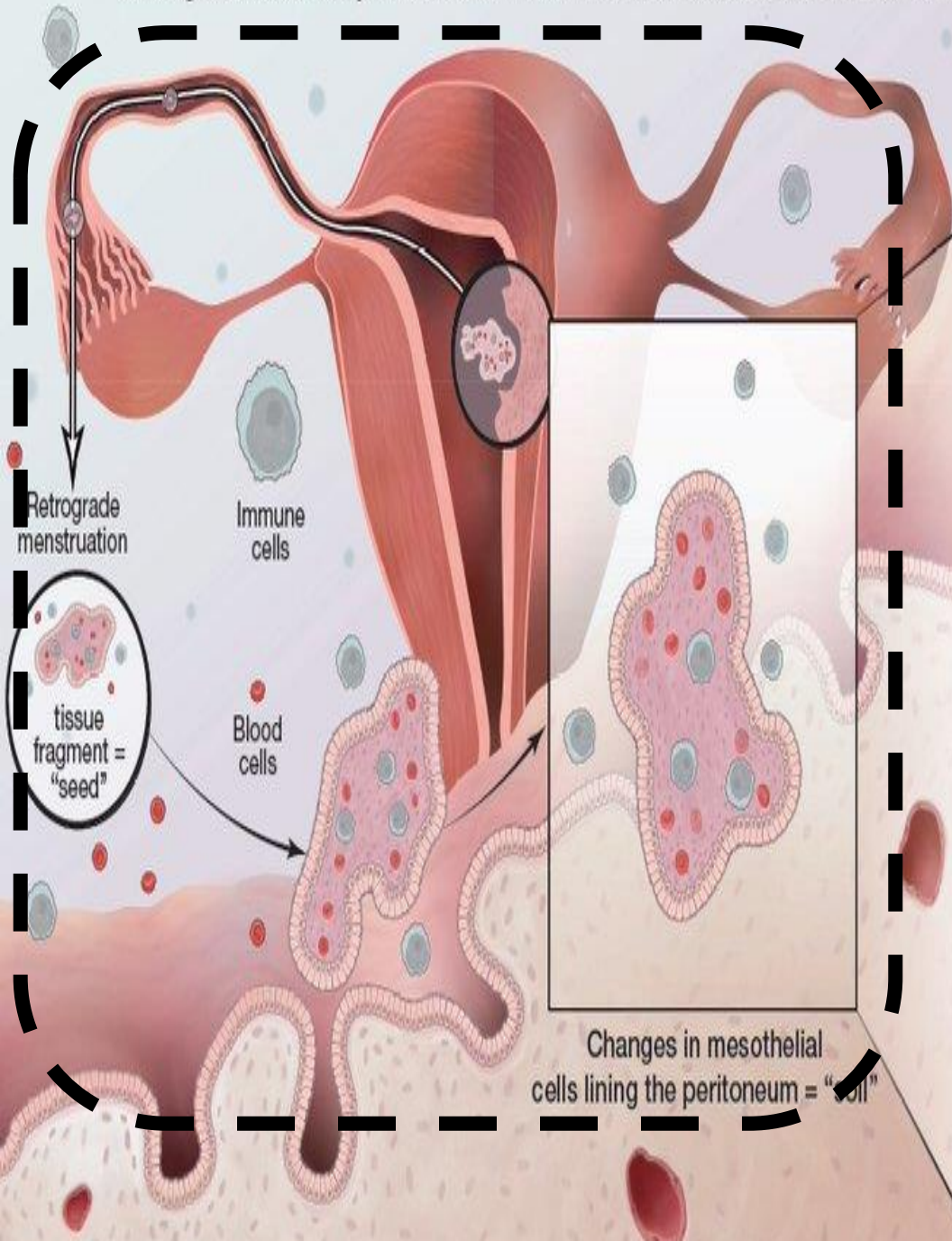
Thelarche Menarche

E2

Lesion Growth



Changes within the peritoneum of women with endometriosis favor survival of endometrial tissue and establishment of lesions



КЛИНИЧНИ ФОРМИ

ГЕНИТАЛНА ЕНДОМЕТРИОЗА-92%

ЕКСТРАГЕНИТАЛНА ЕНДОМЕТРИОЗА-8%



ВЪТРЕШНА

ВЪНШНА



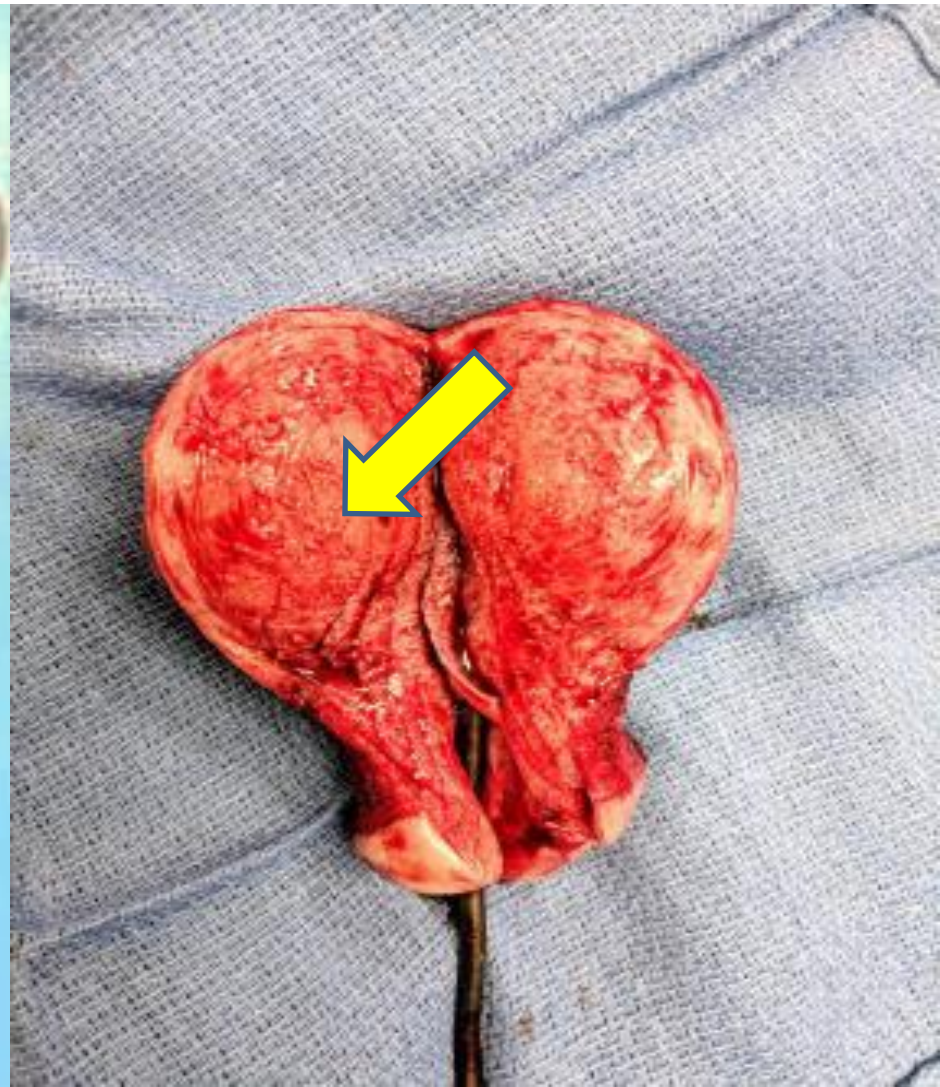
МАТКА И ТРЪБИ

**ЯЙЧНИЦИ
ТАЗОВ ПЕРИТОНЕУМ
ШИЙКА**

**ПИКОЧЕН МЕХУР
НОСНИ КОНХИ
ПЪП
БЯЛ ДРОБ
ДЕБЕЛО ЧЕРВО
ЦИКАТРИКСИ**

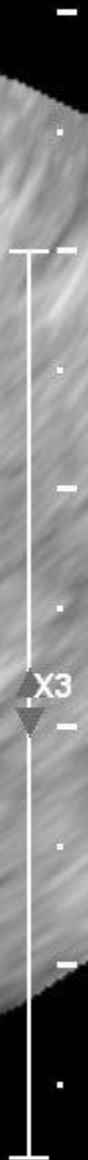
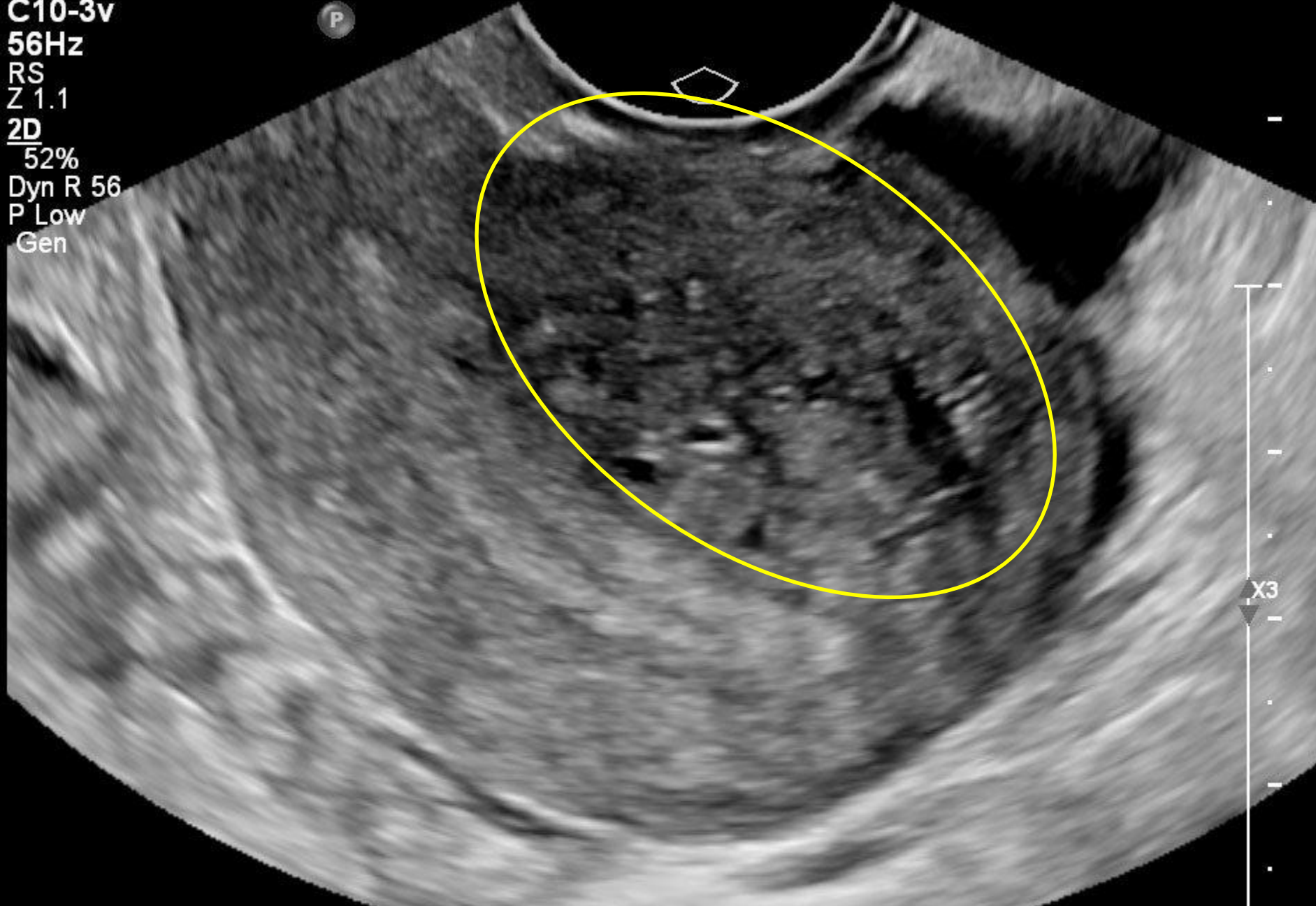
ВЪТРЕШНА ЕНДОМЕТРИОЗА
ENDOMETRIOSIS GENITALIS INTERNA UTERI ET
TUBAE

ENDOMETRIOSIS GENITALIS INTERNA UTERI АДЕНОМИОЗА



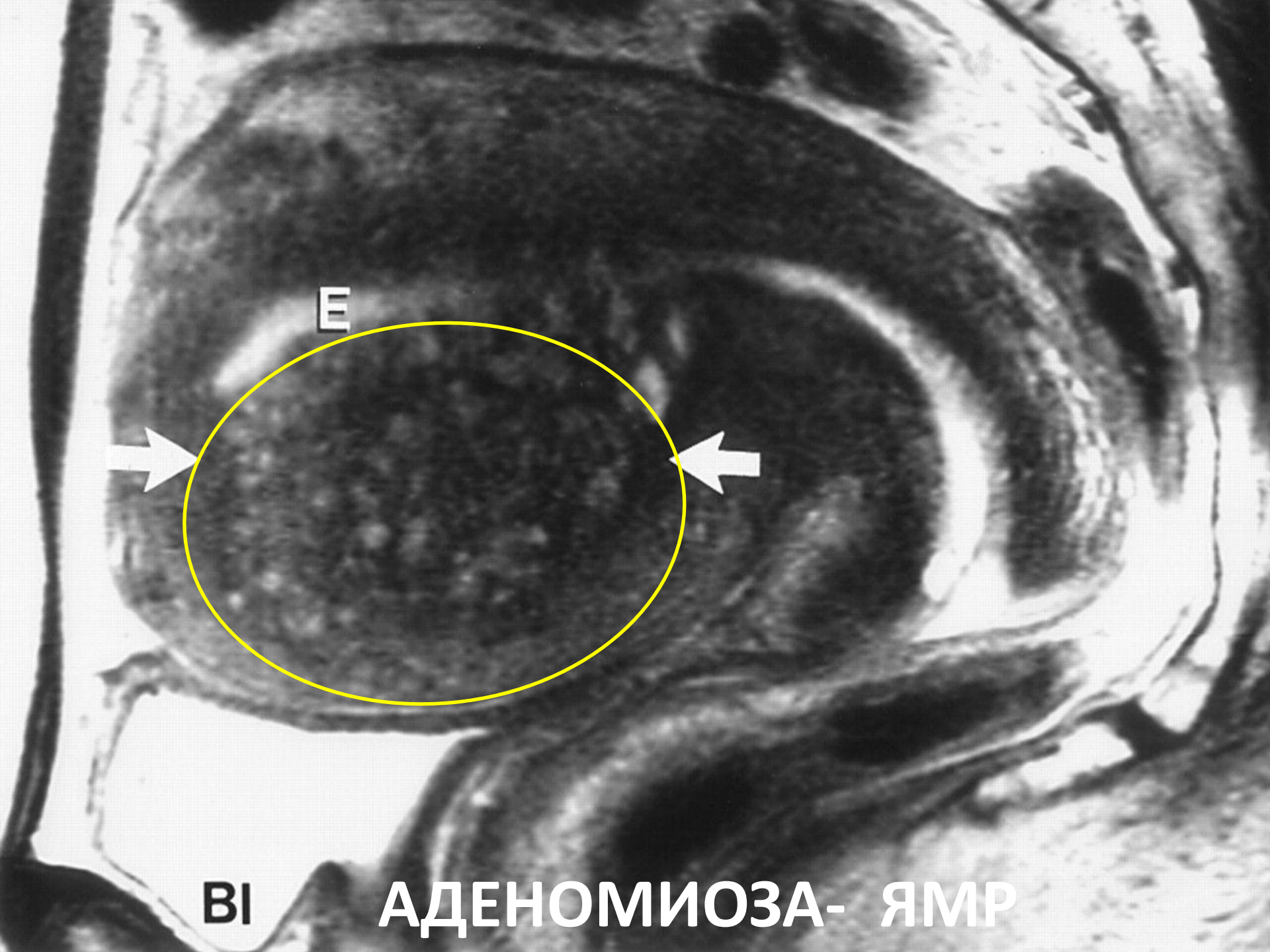
C10-3v
56Hz
RS
Z 1.1
2D
52%
Dyn R 56
P Low
Gen

P



АДЕНОМИОЗА НА МАТКАТА- ЕХОГРАФСКИ ОБРАЗ

5.0cm

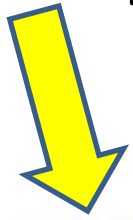


E

VI

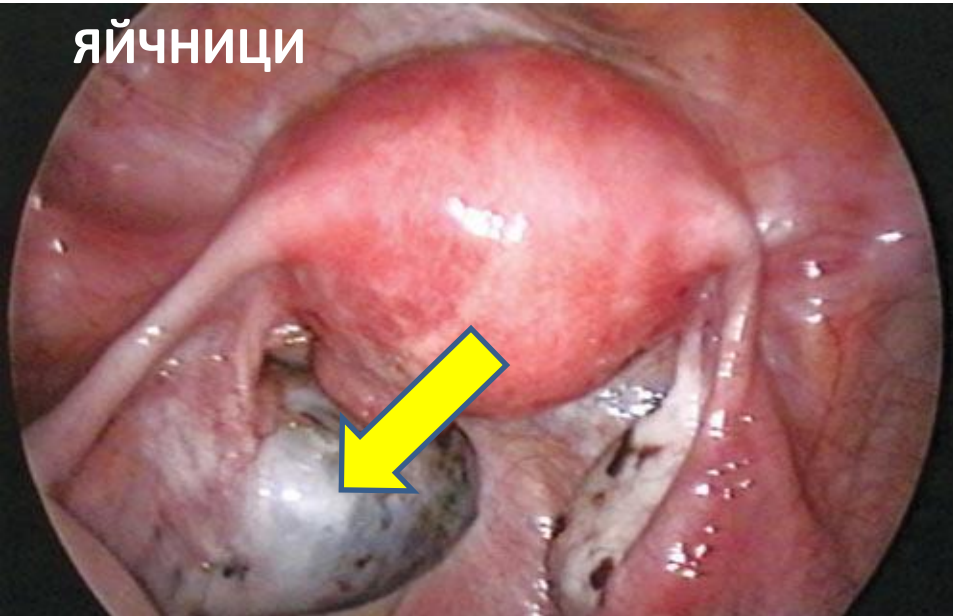
АДЕНОМИОЗА- ЯМР

ENDOMETRIOSIS GENITALIS INTERNA TUBAE ИСТМИЧЕН НОДОЗЕН САЛПИНГИТ



ВЪНШНА ЕНДОМЕТРИОЗА ENDOMETRIOSIS GENITALIS EXTERNA

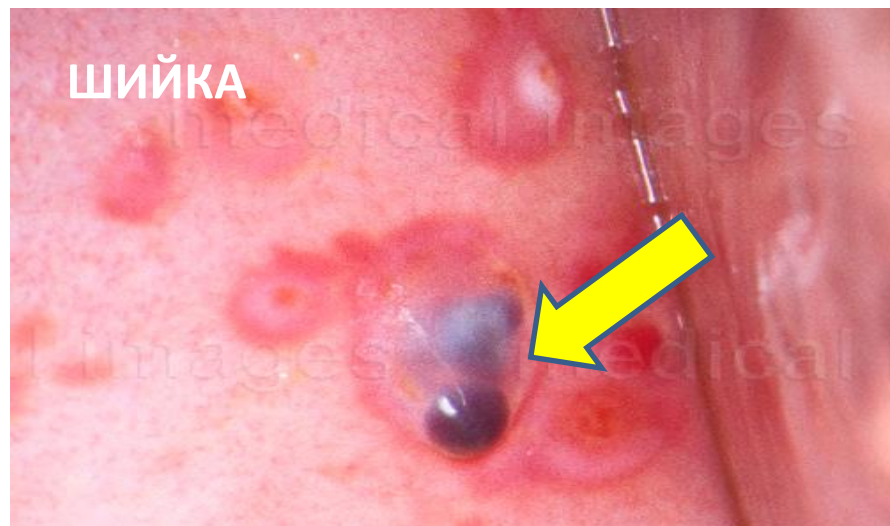
ЯЙЧНИЦИ



ТАЗОВ ПЕРИТОНЕУМ



ШИЙКА





СМЕСЕНИ ФОРМИ:

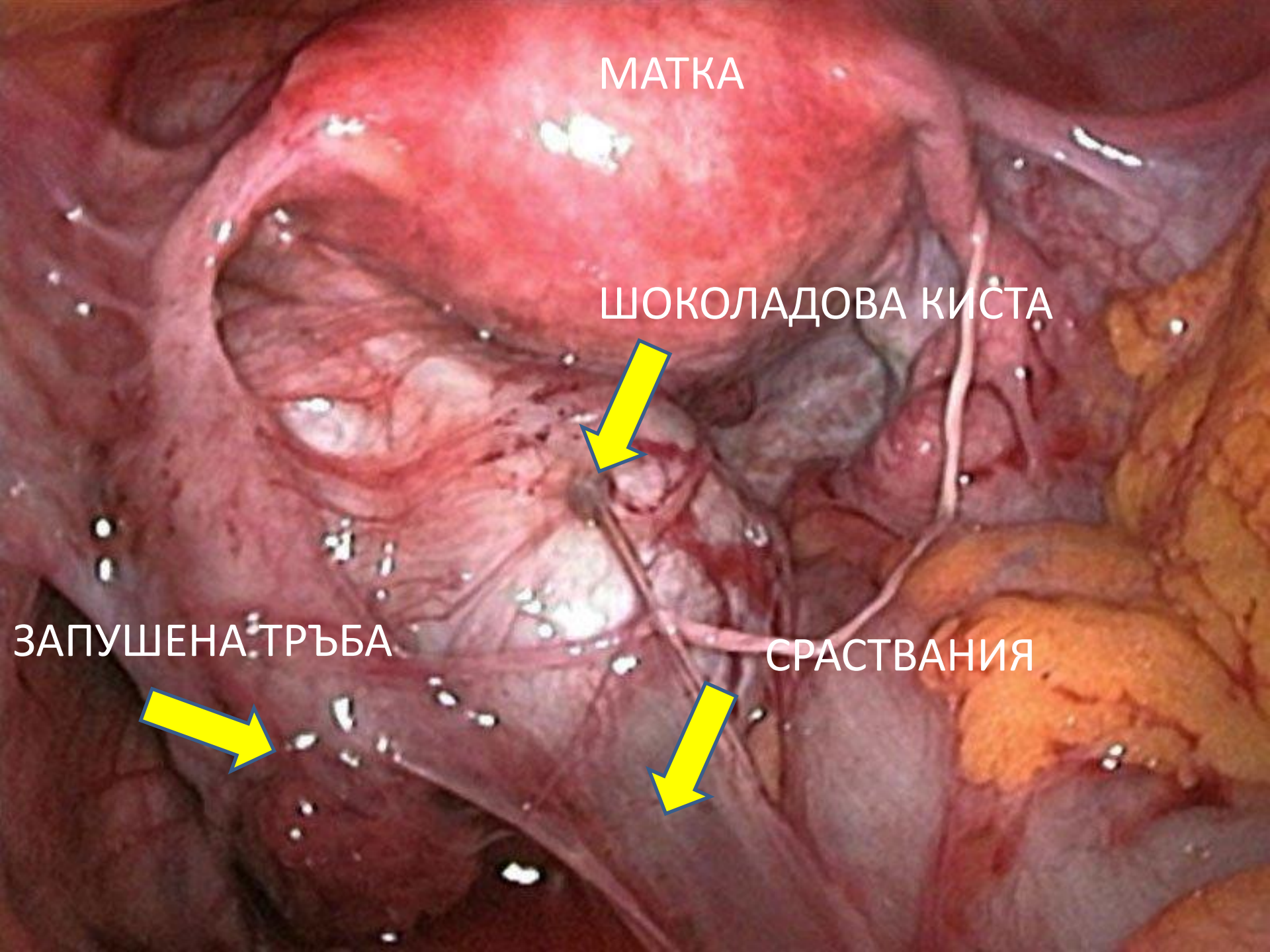
**РАЗЛИЧНИ ВАРИАНТИ НА ВЪТРЕШНА, ВЪНШНА И
ЕКСТРАГЕНИТАЛНА ЕНДОМЕТРИОЗА**

МАТКА

ШОКОЛАДОВА КИСТА

ЗАПУШЕНА ТРЪБА

СРАСТВАНИЯ



НОДОЗЕН САЛПИНГИТ



АДЕНОМИОЗА

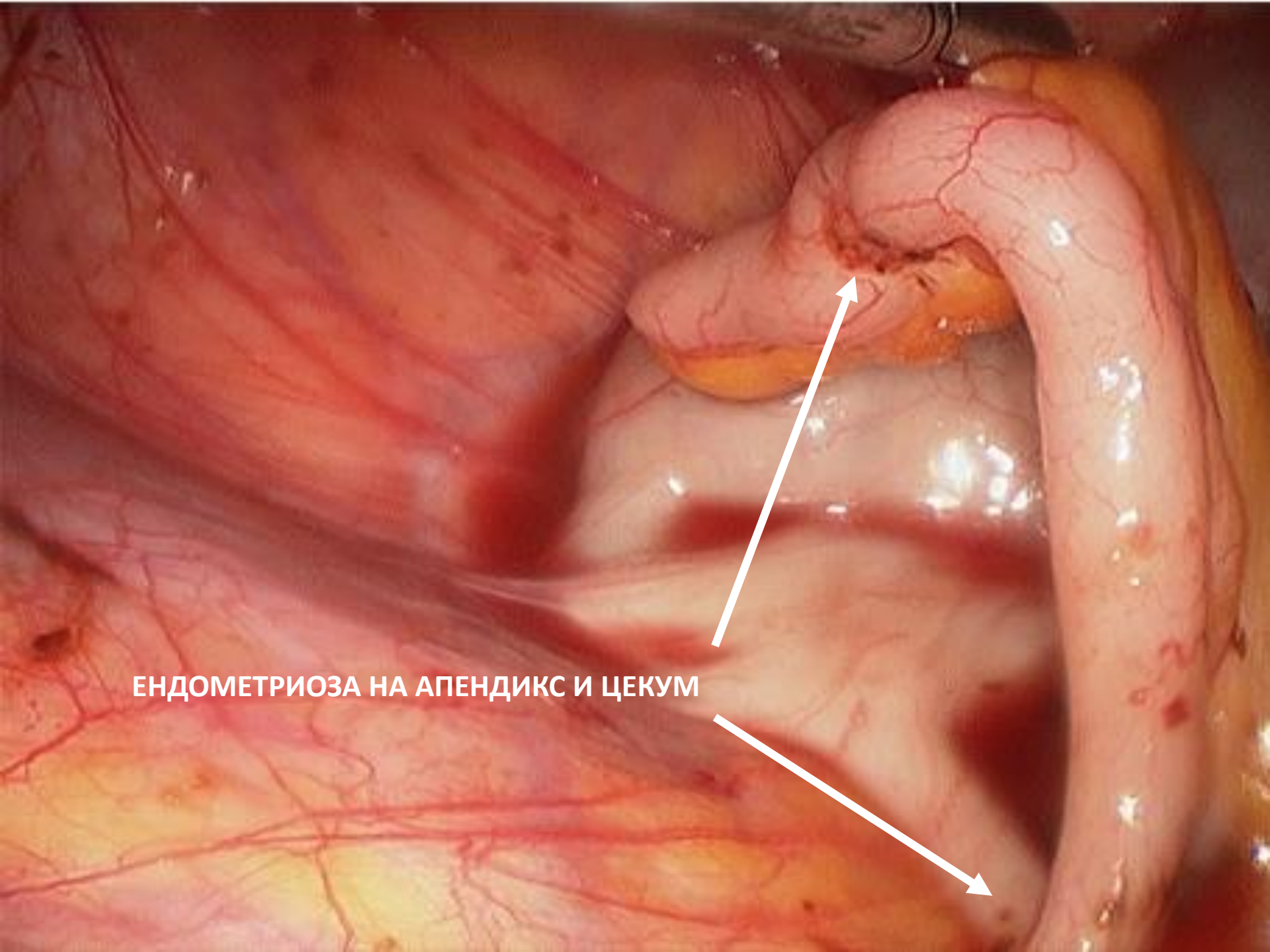


ЭНДОМЕТРИОЗА НА СИГМА



ШОКОЛАДОВА КИСТА





ЕНДОМЕТРИОЗА НА АПЕНДИКС И ЦЕКУМ

ОБРАЗНА ДИАГНОСТИКА

ЕХОГРАФИЯ

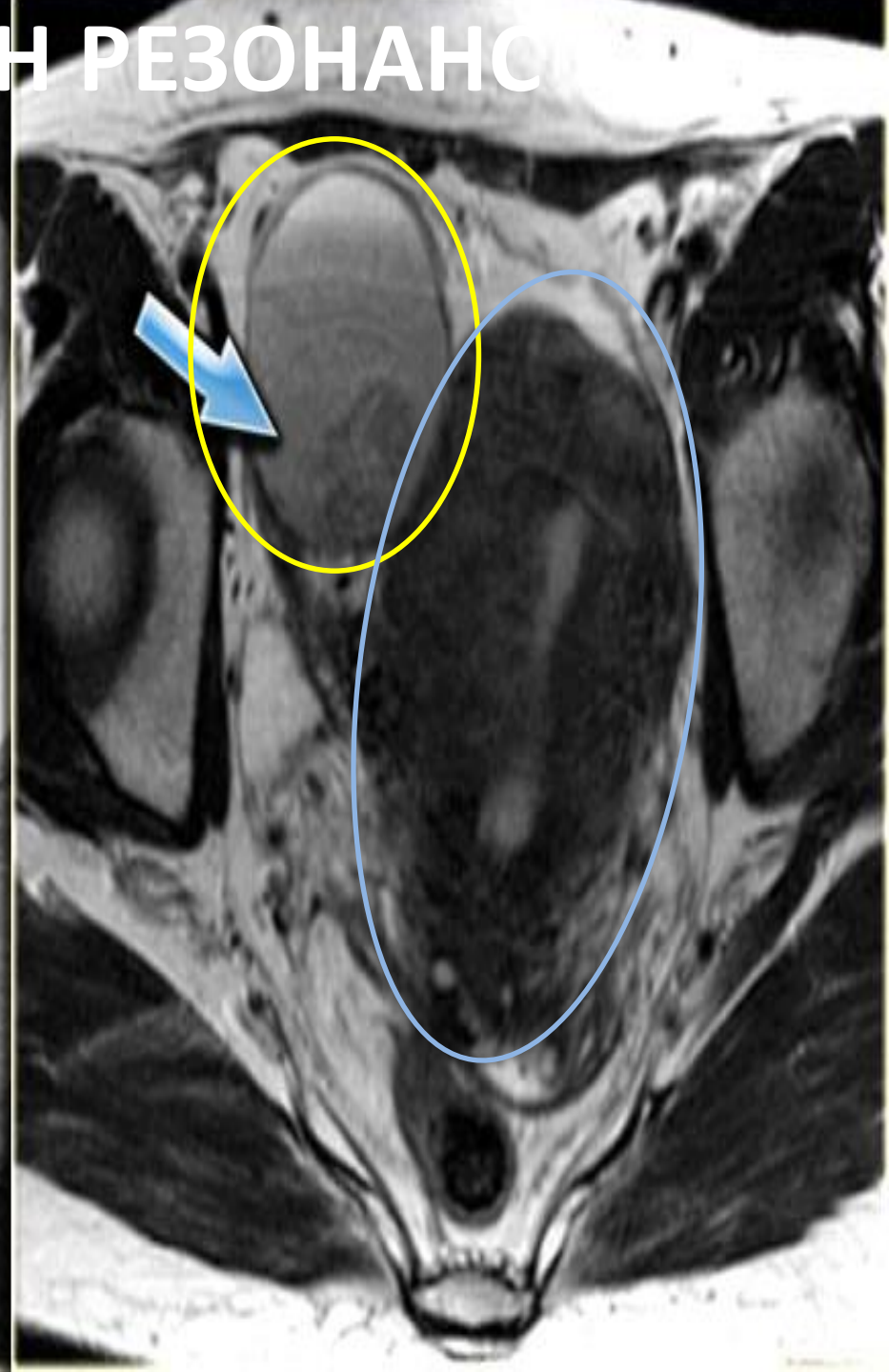
СКЕНЕР

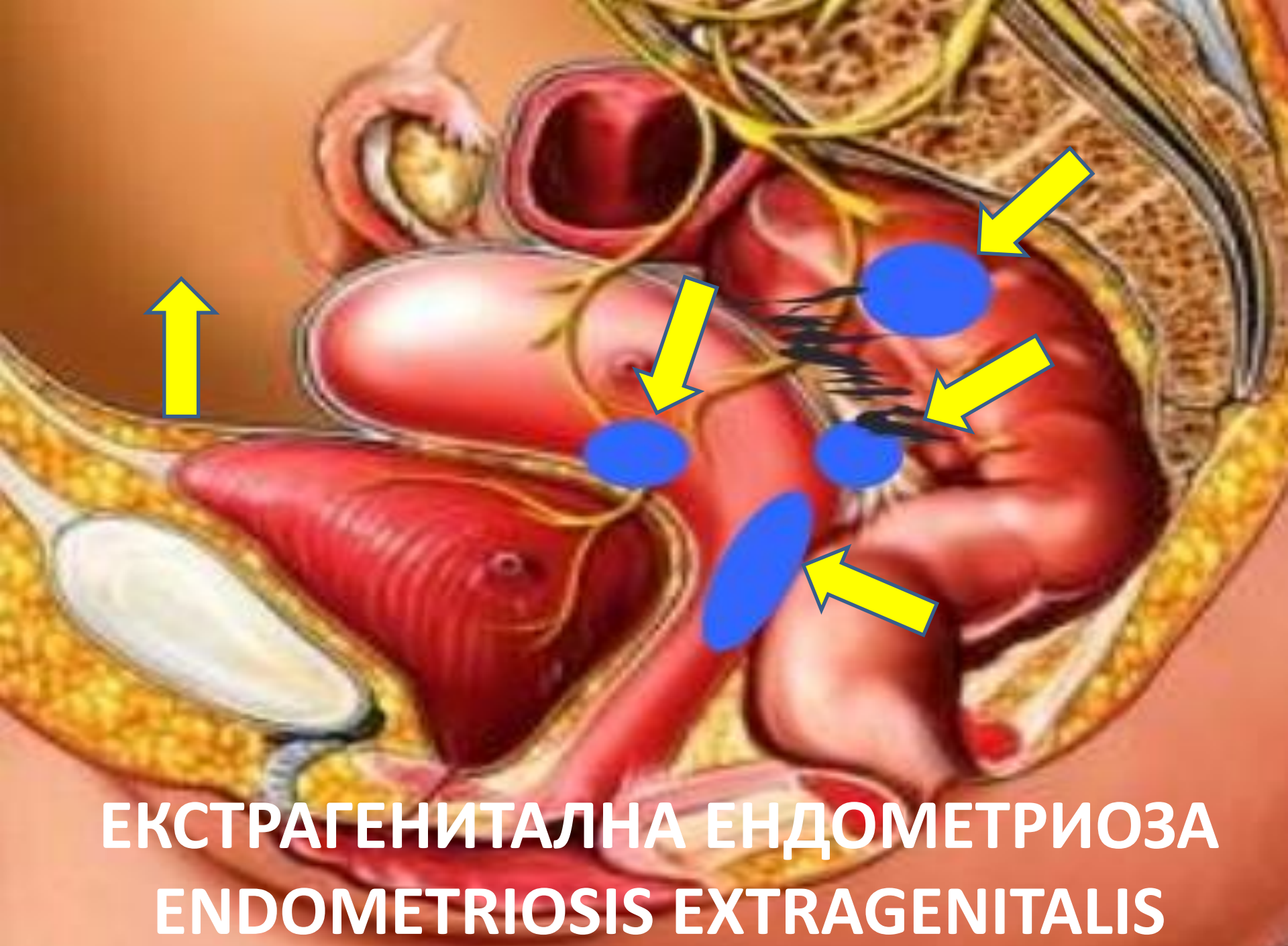
ЯДРЕНО-МАГНИТЕН РЕЗОНАНС

The image is a transvaginal ultrasound scan of the endometrium. It shows a thickened endometrial layer with a characteristic 'ground glass' or 'matte' echotexture, which is a key diagnostic feature of an endometriotic cyst. The texture is composed of numerous fine, parallel, echogenic lines that create a dense, fibrous appearance. The overall shape is roughly oval and occupies the central portion of the scan.

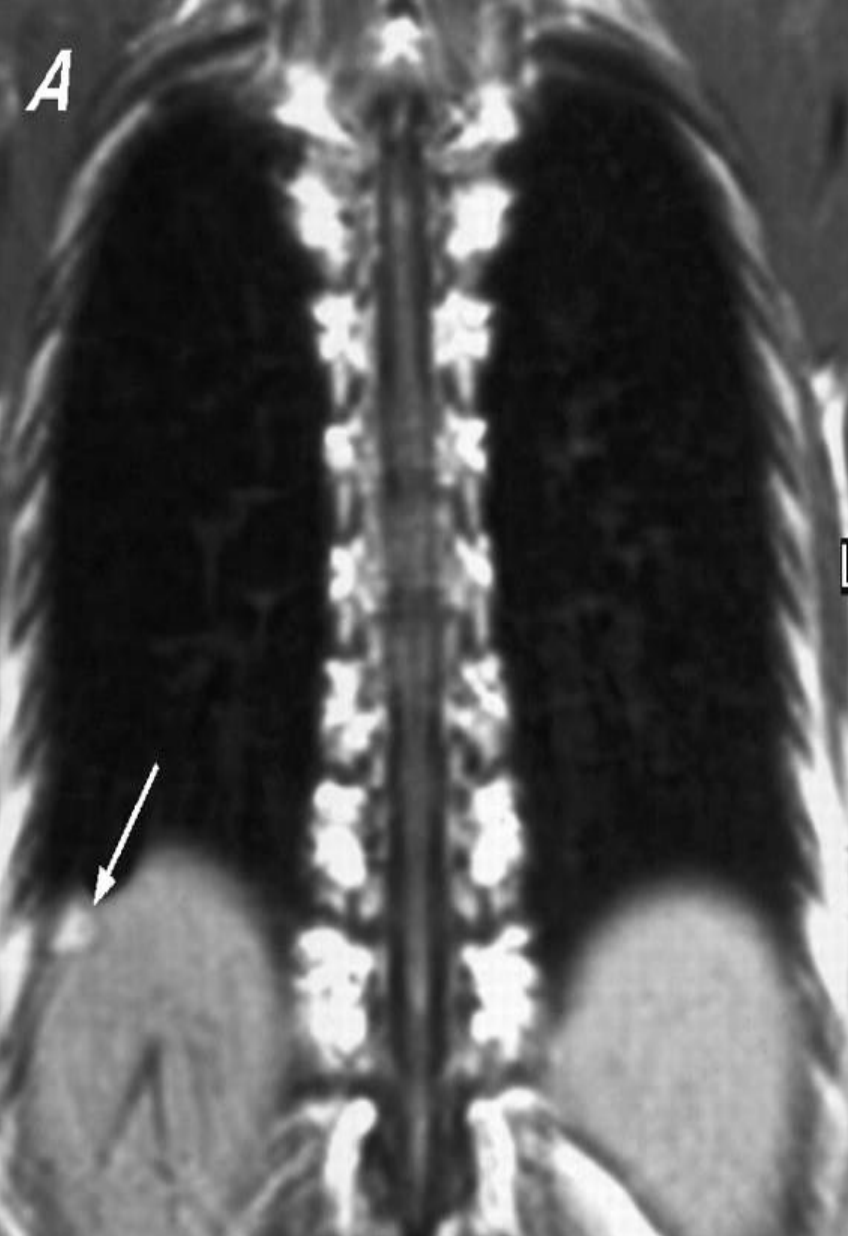
**ЕХОГРАФСКИ ОБРАЗ НА ЕНДОМЕТРИОЗНА КИСТА
КАРТИНА ТИП“МАТОВО СЪКЛО”**

ЯДРЕНО-МАГНИТЕН РЕЗОНАНС

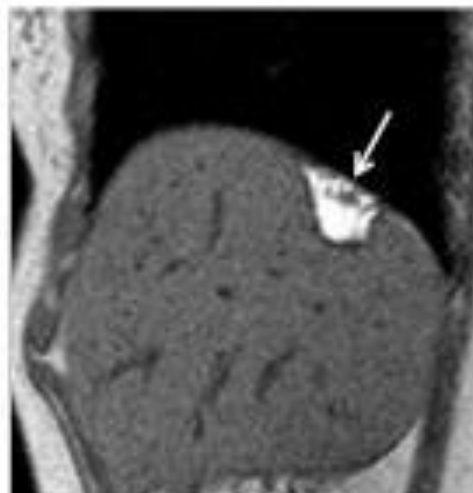
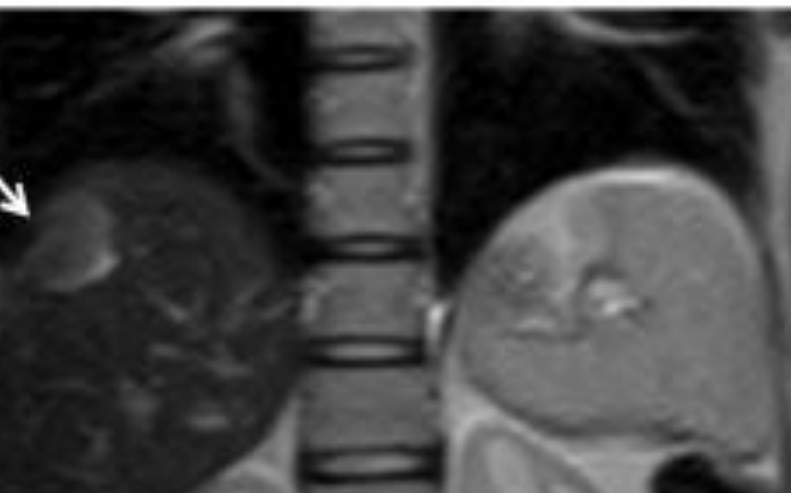
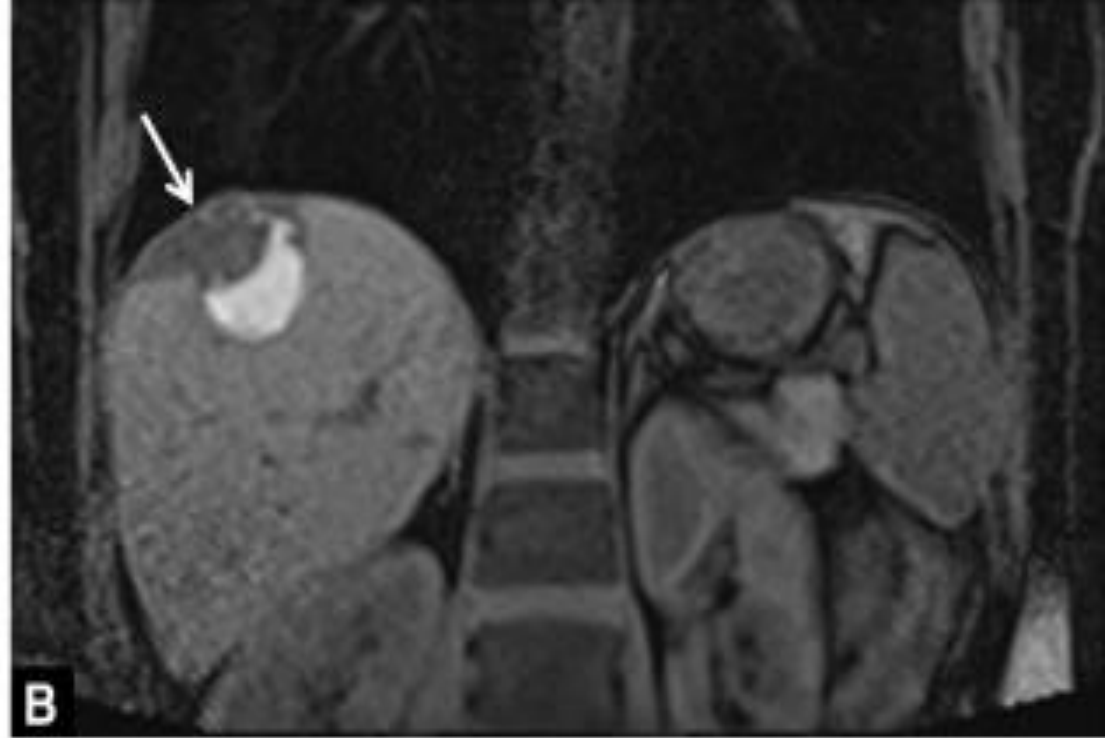
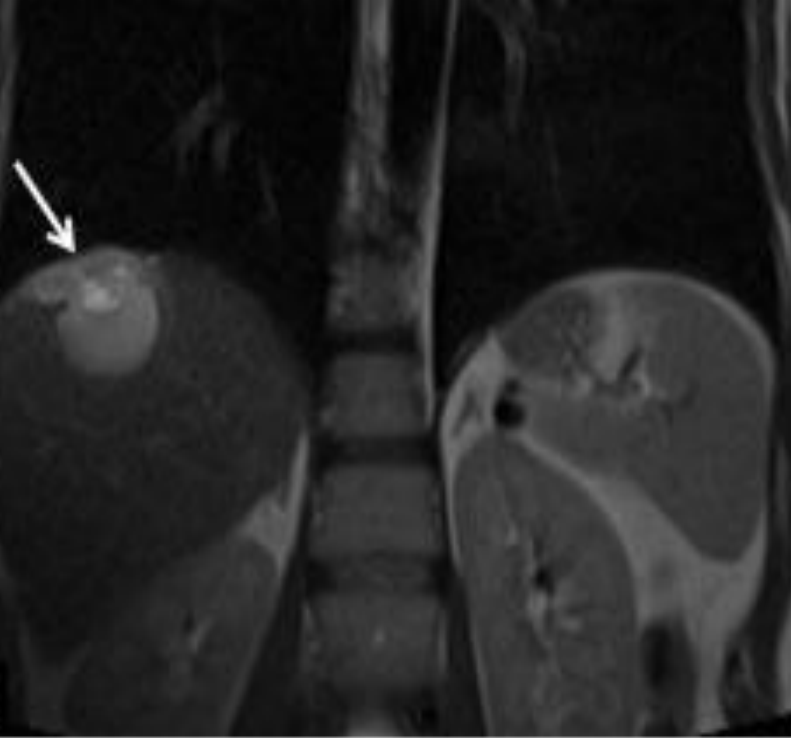




ЕКСТРАГЕНИТАЛНА ЕНДОМЕТРИОЗА
ENDOMETRIOSIS EXTRAGENITALIS

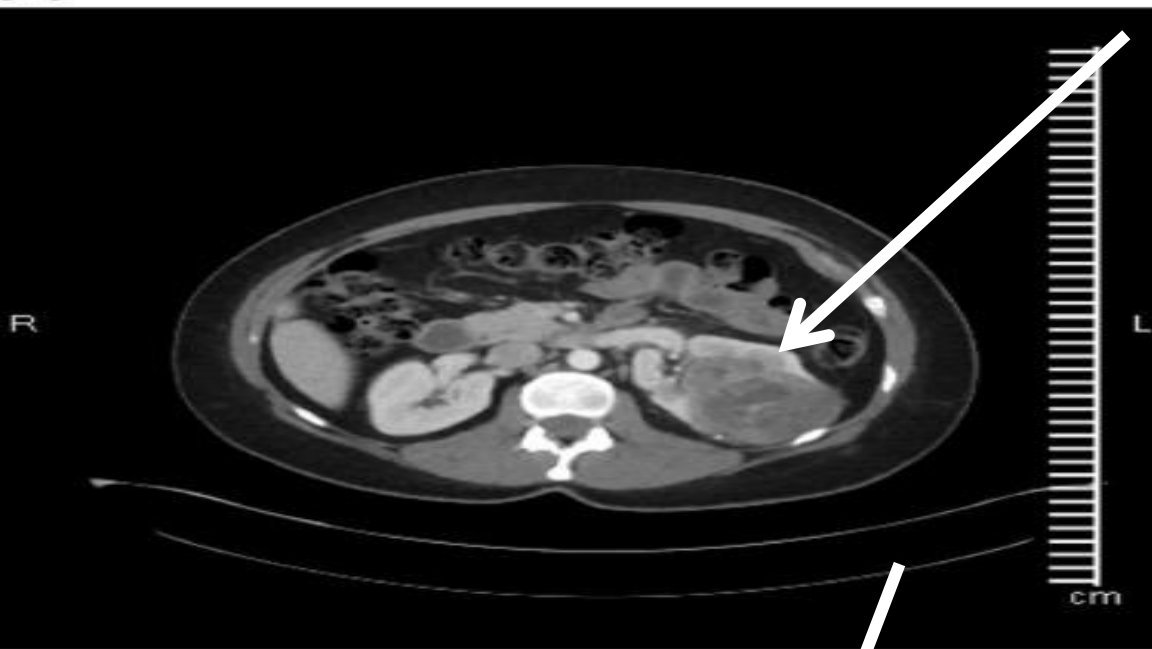


**ЕНДОМЕТРИОЗА НА ПЛЕВРАТА ПРИ СЛУЧАЙ С
КАТАМЕНИАЛЕН ХЕМОТОРАКС**



ЕНДОМЕТРИОЗА НА ЧЕРЕН ДРОБ- ПОВЪРХНОСТНА И ДЪЛБОКА ПАРЕНХИМНА ФОРМА

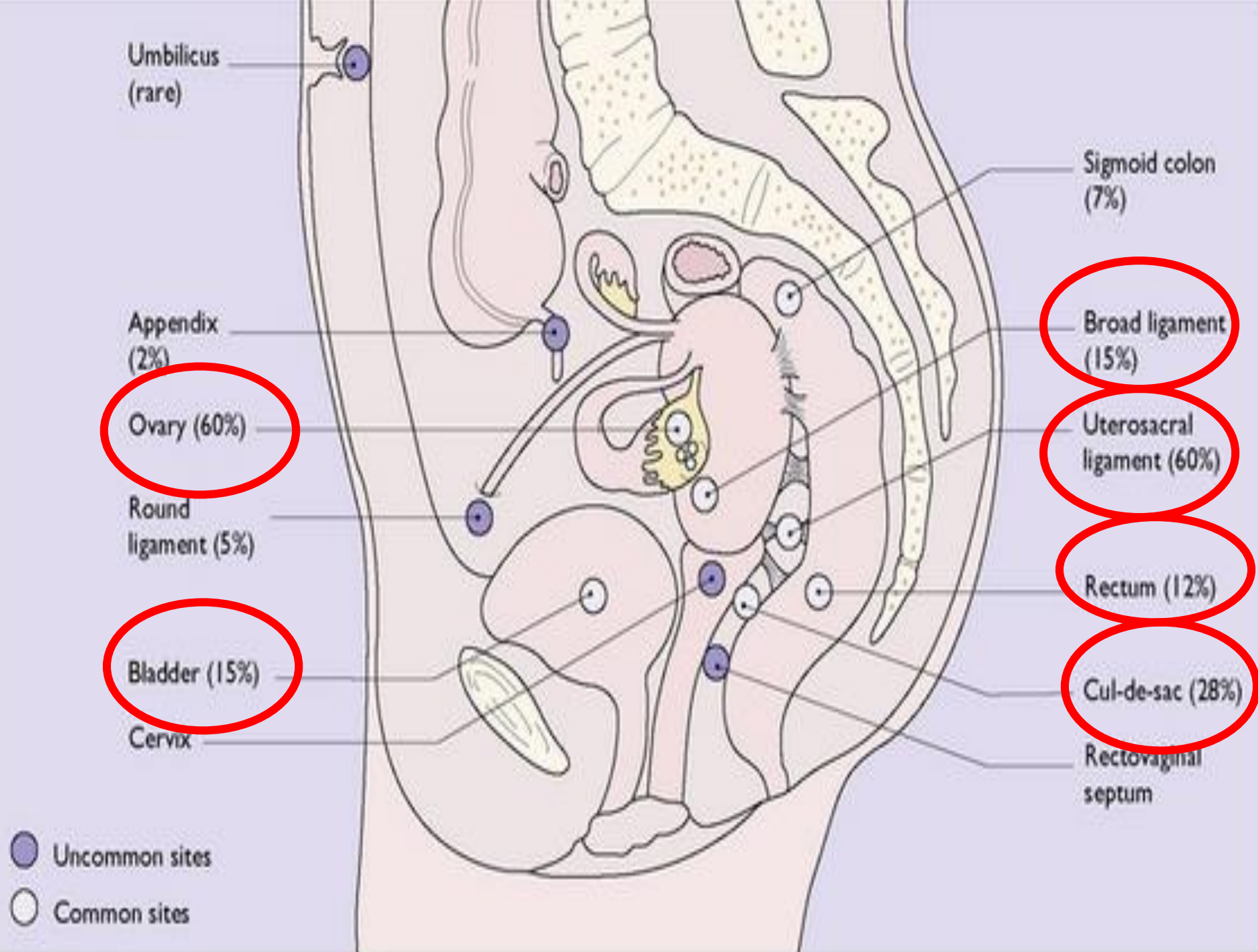
A



B



**ЕНДОМЕТРИОЗА
НА БЪБРЕК**



Umbilicus
(rare)

Appendix
(2%)

Ovary (60%)

Round
ligament (5%)

Bladder (15%)

Cervix

Sigmoid colon
(7%)

Broad ligament
(15%)

Uterosacral
ligament (60%)

Rectum (12%)

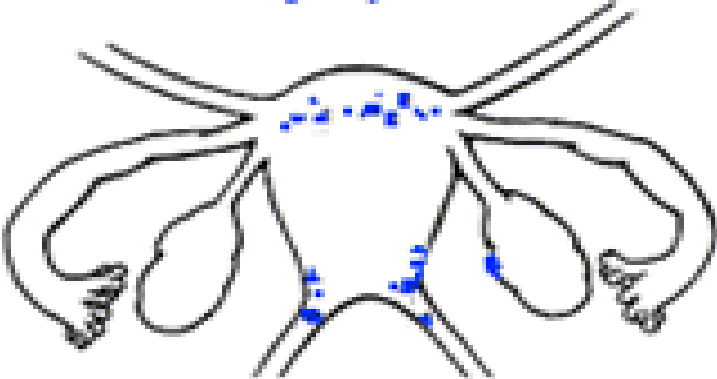
Cul-de-sac (28%)

Rectovaginal
septum

● Uncommon sites
 ○ Common sites

СТАДИРАНЕ

Stage I, minimal



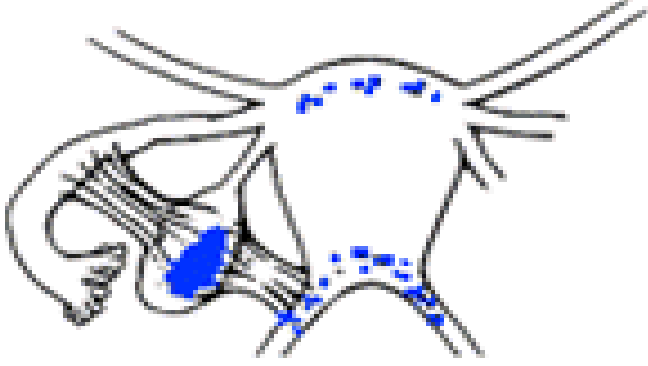
Stage II, mild



Stage III, moderate



Stage IV, severe

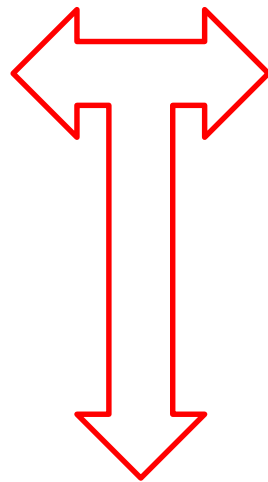
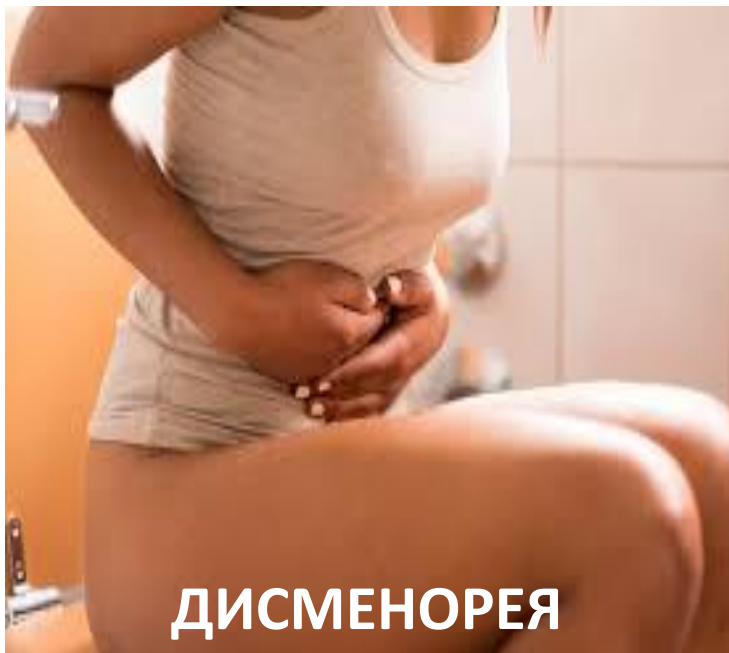


STAGES OF ENDOMETRIOSIS



**СТАДИРАНЕТО СЕ ИЗВЪРШВА ПО
ВРЕМЕ НА ХИРУРГИЧНОТО ЛЕЧЕНИЕ**

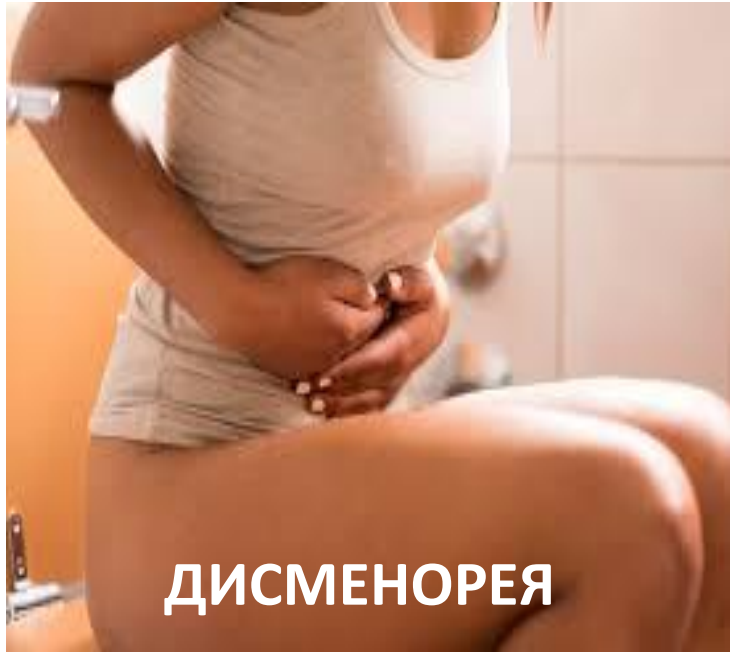
ВЪТРЕШНА ЕНДОМЕТРИОЗА СИМПТОМИ



ПРОГРЕСИЯ

ВЪНШНА ЕНДОМЕТРИОЗА

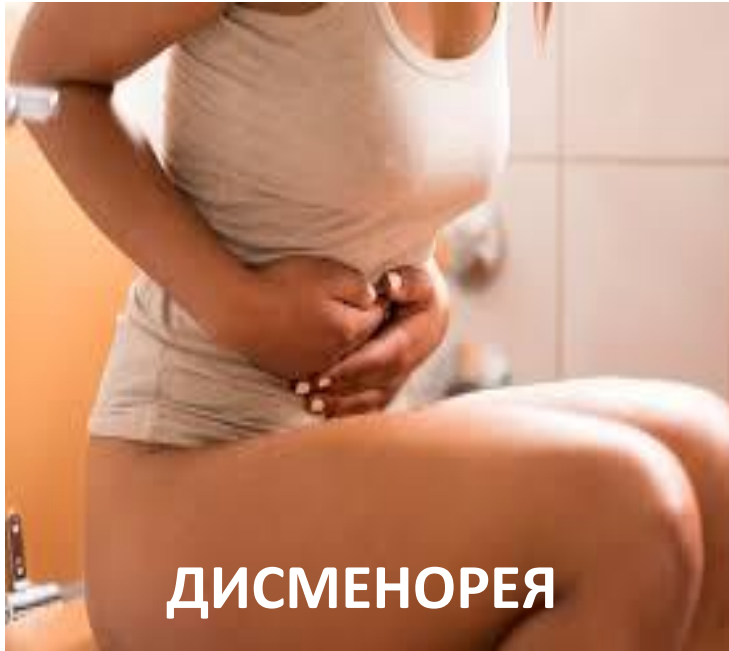
СИМПТОМИ



ИЗВЪНМЕНСТРУАЛНА ТАЗОВА БОЛКА
СМУЩЕНИЯ В МЕНСТРУАЛНИЯ ЦИКЪЛ
СТЕРИЛИТЕТ

ЕКСТРАГЕНИТАЛНА ЕНДОМЕТРИОЗА

СИМПТОМИ



ИЗВЪНМЕНСТРУАЛНА ТАЗОВА БОЛКА
СМУЩЕНИЯ В МЕНСТРУАЛНИЯ ЦИКЪЛ

СТЕРИЛИТЕТ

**СИНХРОННИ С МЕНСТРУАЦИЯТА ХЕМАТУРИЯ, МЕЛЕНА,
ЕПИСТАКСИС, ХЕМОПТОЕ И ДР.**

СМЕСЕНИ ФОРМИ



**ВСИЧКИ ИЗВЕСТНИ СИМПТОМИ В РАЗЛИЧНИ КОМБИНАЦИИ
И РАЗЛИЧНА СТЕПЕН НА ТЕЖЕСТ**

ЕЛЕМЕНТИ НА ДИАГНОЗАТА

КЛИНИЧНА КАРТИНА

+

ГИНЕКОЛОГИЧЕН ПРЕГЛЕД

+

ЕХОГРАФИЯ

+

ДИАГНОСТИЧНА ЛАПАРОСКОПИЯ

**ОКОНЧАТЕЛНАТА ДИАГНОЗА Е
САМО ХИСТОЛОГИЧНА!**

ДИФЕРЕНЦІАЛНА ДІАГНОЗА

РІД

ТУМОРИ

ЕКТОПИЧНА БРЕМЕННОСТ

ТАЗОВ БОЛКОВ СИНДРОМ

ЛЕКАРСТВЕНО ЛЕЧЕНИЕ

ГЕСТАГЕНИ



ПСЕВДОБРЕМЕННОСТЬ= 9 мес.

ГА КОНТРАЦЕПТИВИ



9 мес.

АНТИГОНАДОТРОПНИ



↓ФСХ и ЛХ = ПСЕВДОМЕНОПАУЗА-6м

GnRH- АНАЛОЗИ



↓ ФСХ и ЛХ = ПСЕВДОМЕНОПАУЗА-6м

ГЕСТАГЕНИ

**ОРГАМЕТРИЛ
ДУФАСТОН**

9 мес.х 1 табл.дн.

**ГЕСТАГЕННО-АКЦЕНТУИРАНИ
КОНТРАЦЕПТИВИ**

ХЛОЕ

СХЕМА

АНТИГОНАДОТРОПНИ ПРЕПАРАТИ ДАНАЗОЛ

6 мес. 3х1 табл.

GnRH- АНАЛОЗИ

ЗОЛАДЕКС

6мес х 1 инж./28 дни

ОПЕРАТИВНО ЛЕЧЕНИЕ

ЛАПАРОСКОПИЯ
ЛАПАРОТОМИЯ



ФЕРТИЛИТЕТ-СЪХРАНЯВАЩА
ОПЕРАЦИЯ

+

ПРОТИВОРЕЦИДИВЕН КУРС
ХОРМОНАЛНО ЛЕЧЕНИЕ

ЕЛЕКТРОКОАГУЛАЦИЯ
ЛАЗЕРНА АБЛАЦИЯ
АДНЕКСЕКТОМИЯ
ХИСТЕРЕКТОМИЯ
СЪЧЕТАНИ РЕЗЕКЦИИ

ЕНДОМЕТРИОЗА НА ОПЕРАТИВЕН ЦИКАТРИКС



**ЕНДОМЕТРИОЗА НА МЯСТОТО НА
УМБИКАЛЕН ПОРТ СЛЕД ЛАПАРОСКОПИЯ**





ШОКОЛАДОВА КИСТА

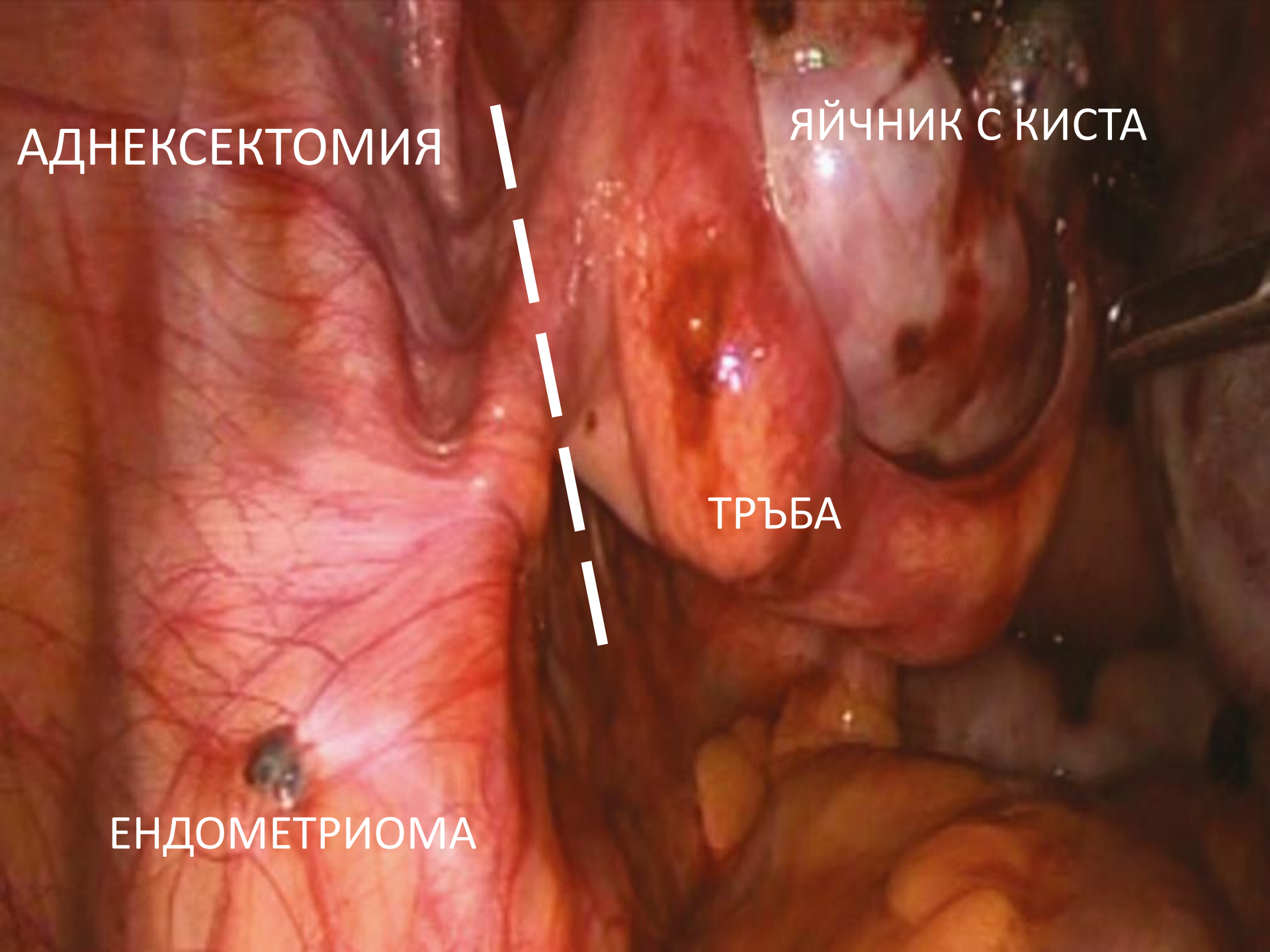
ЯЙЧНИК

АДНЕКСЕКТОМИЯ

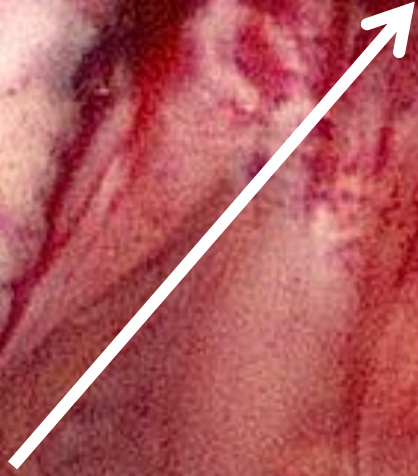
ЯЙЧНИК С КИСТА

ТРЪБА

ЕНДОМЕТРИОМА



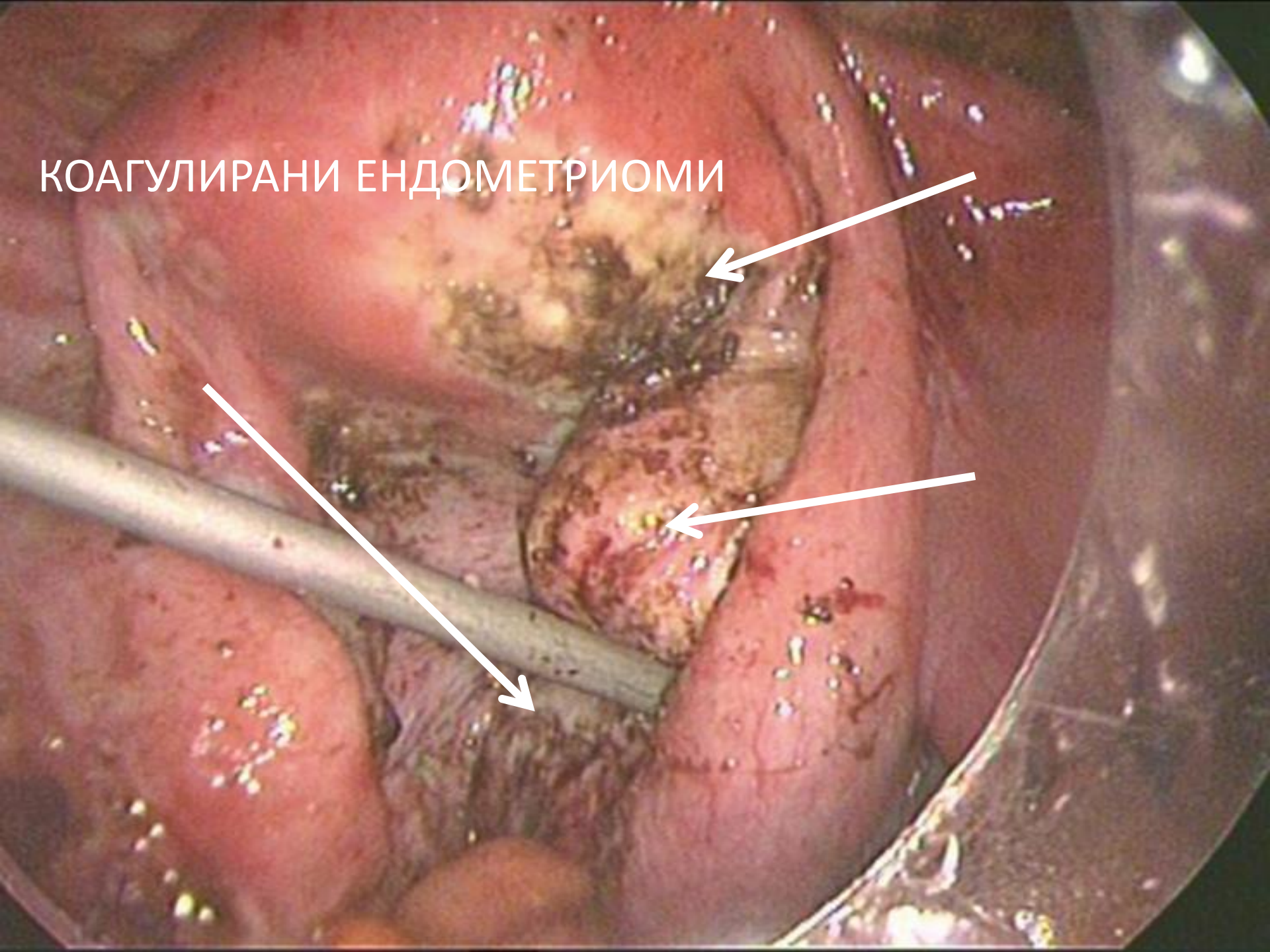
ЗАДНА МАТОЧНА СТЕНА



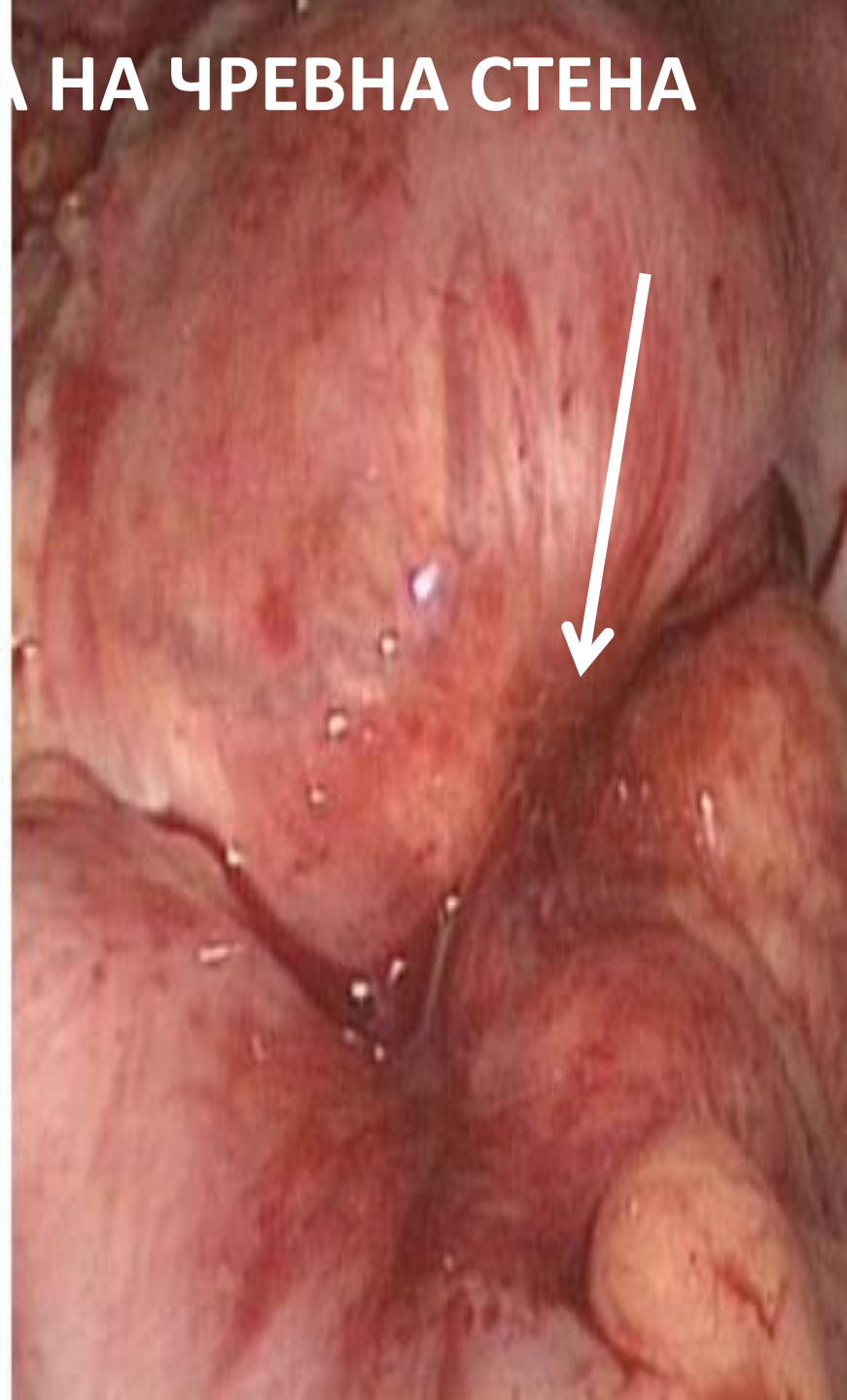
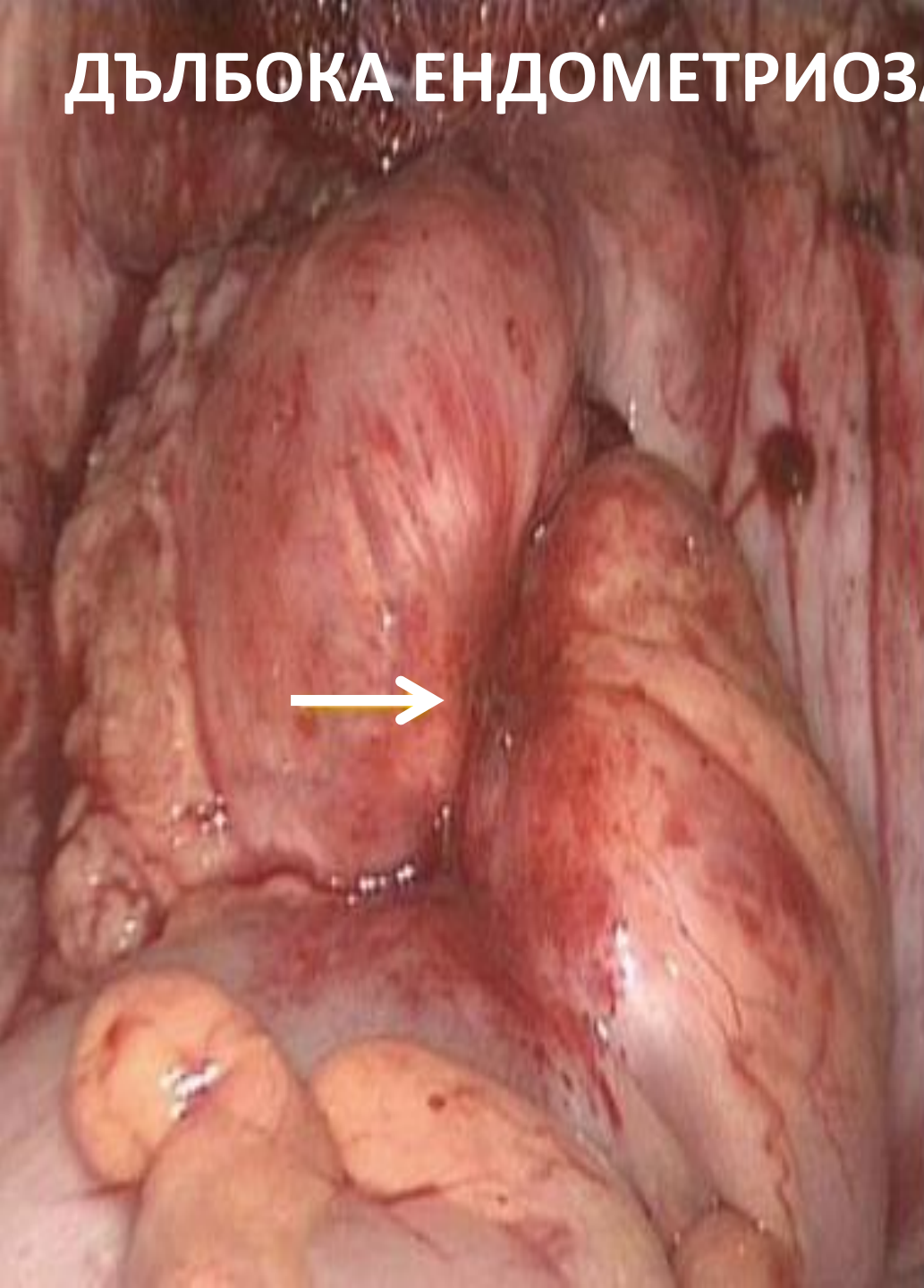
ОТСТРАНЯВАНЕ НА ТАЗОВИ АДХЕЗИИ-
ДЕЗОБЛИТЕРАЦИЯ НА ДЪГЛАСОВОТО ПРОСТРАНСТВО

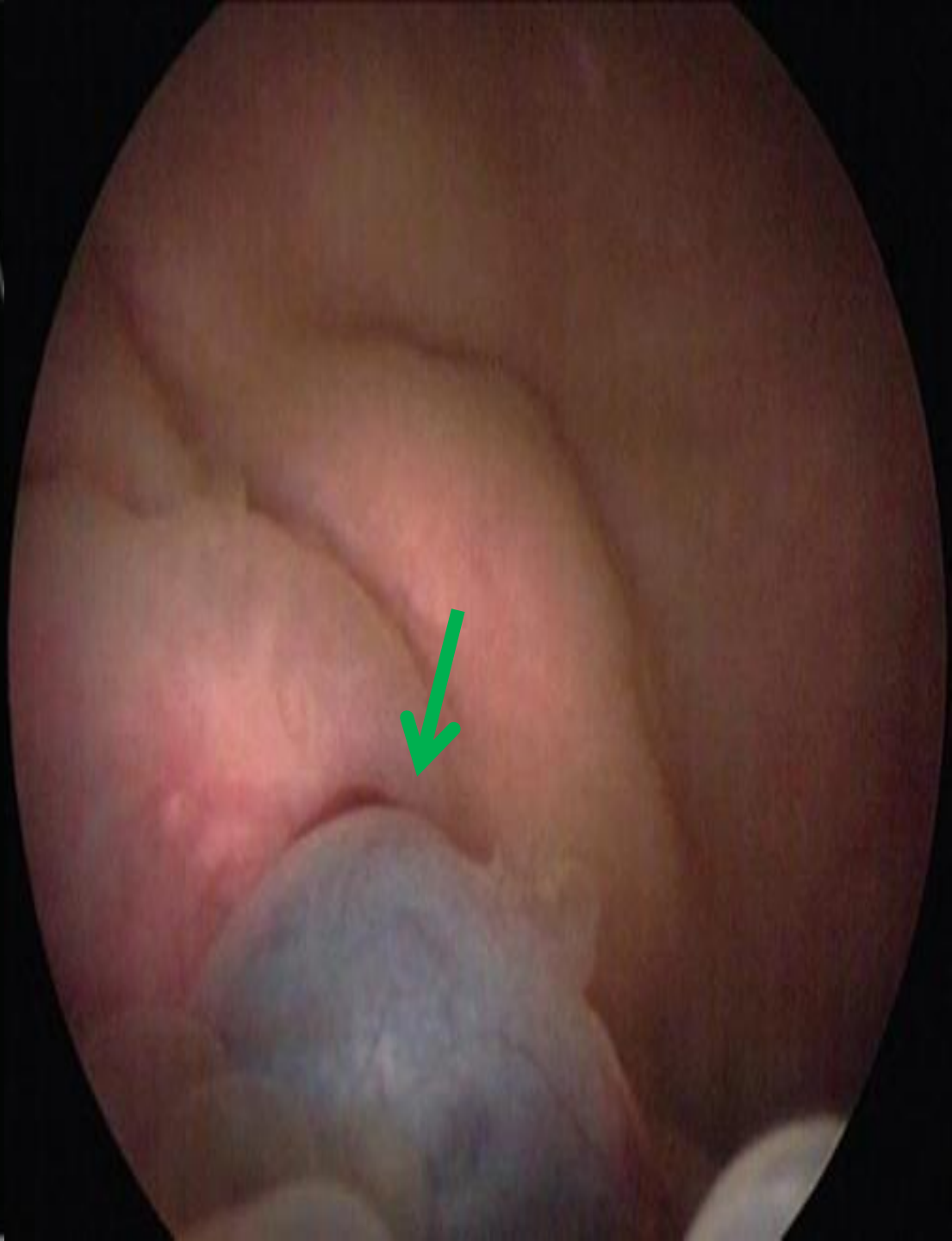
РЕКТУМ

КОАГУЛИРАНИ ЕНДОМЕТРИОМИ



ДЪЛБОКА ЕНДОМЕТРИОЗА НА ЧРЕВНА СТЕНА





ВСЕ ПО-ЧЕСТО СЕ СРЕЩАМЕ С ТЕЖКИ ФОРМИ НА БОЛЕСТТА ПОРАДИ
ЗАБАВЯНЕ В ДИАГНОЗАТА И ЛЕЧЕНИЕТО...



В ЗАКЛЮЧЕНИЕ...

ЕНДОМЕТРИОЗАТА Е ЧЕСТО ЗАБОЛЯВАНЕ

ЗАСЯГА МЛАДИ ЖЕНИ

ЧЕСТА ПРИЧИНА ЗА ПЪРВИЧЕН И
ВТОРИЧЕН СТЕРИЛИТЕТ

ПРАВИЛНОТО ЛЕЧЕНИЕ НАМАЛЯВА РИСКА ОТ
РЕПРОДУКТИВНИ НЕБЛАГОПОЛУЧИЯ
И РЕЦИДИВИ



ВРЕМЕ ЗА КОМЕНТАРИ И ВЪПРОСИ