

ОСНОВНИ ПАТОЛОГИЧНИ ПРОЦЕСИ

ОСНОВНИ ПАТОЛОГИЧНИ ПРОЦЕСИ В КОСТИТЕ

1. С отрицателен костен баланс:

- Остеопороза

- Остеолиза

- Остеонекроза Остеоклазия

2. Положителен костен баланс:

- Остеосклероза

- Периостоза

3. Със смущение в костната структура

“архитектурно разбъркване” – лоша постройка (jerry built). Остеодистрофия.

ПАТОЛОГИЧНИ ПРОЦЕСИ В КОСТИТЕ, ВОДЕЩИ ДО ПРОМЯНА ВЪВ ФОРМАТА И РАЗМЕРИТЕ НА

КОСТТА КАТО ОРГАН

- Хиперплазия – хиперостоза
- Хипоплазия
- Аплазия
- Агинезия
- Дисплазия – дизостоза
 - Scoliostosis
 - Oedostosis

Остеопороза

Дистрофичен процес, съпроводен от загуба на минерално и органично вещество. Възвратим процес.

Когато се губят само минерални соли (по хормонален път) – халистереза. При рахит и остеомаляция!

Рентгенологично – атрофия на костните гредички. По-рано тези, които са най-слабо функционално обременени. Компактата се спонгиозира (изтънява), а спонгиозата се разрежавява (рарефицира).

**Остеопорозата е физиологична
– при малки деца до 2-3-годишна
възраст, когато се извършва
процес на трансформиране на
първичната грубовлакнеста
костна тъкан в окончателната
ламеларна костна тъкан.
Категорично доказване – биопсия!**

Бива:

1. Локална (местна)

2. Разпространена (дифузна)

3. Системна (генерализирана)

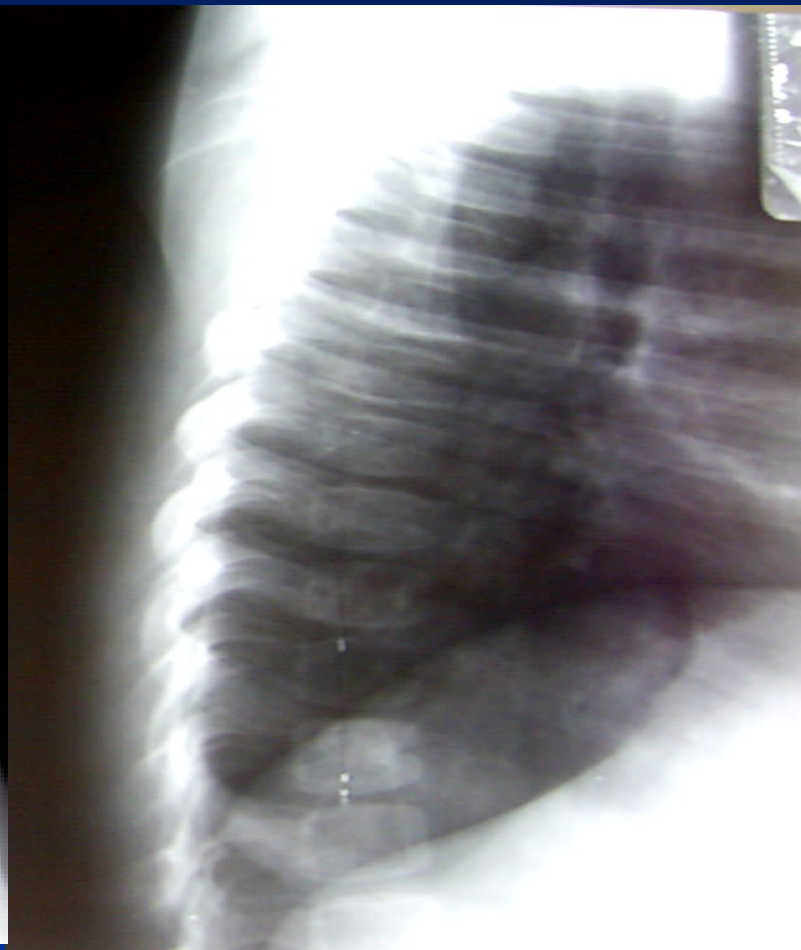
-Първична (идиопатична) –

**ювенилна, постменопаузална,
пресенилна, сенилна.**

-Вторична – ендокринна,

**гастроинтестинална, алиментарна,
метаболитна, ренална, генетична,
медикаментозна**

Остеопороза



ХОМОГЕННА

Остеопороза



петниста

остеоартрит

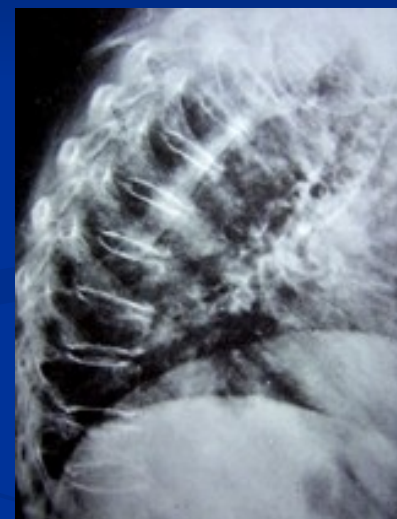
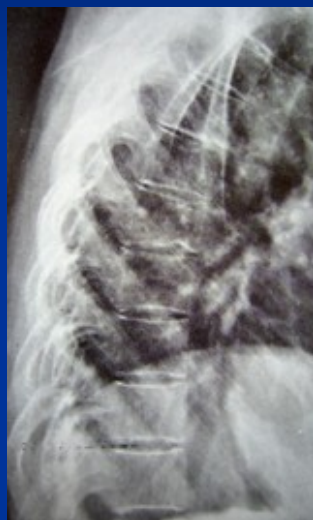
Остеопороза



хипертрофична

Thalassemia

Остеопороза



Остеопороза



Остеомалация



Остеомалация



Остеомалация

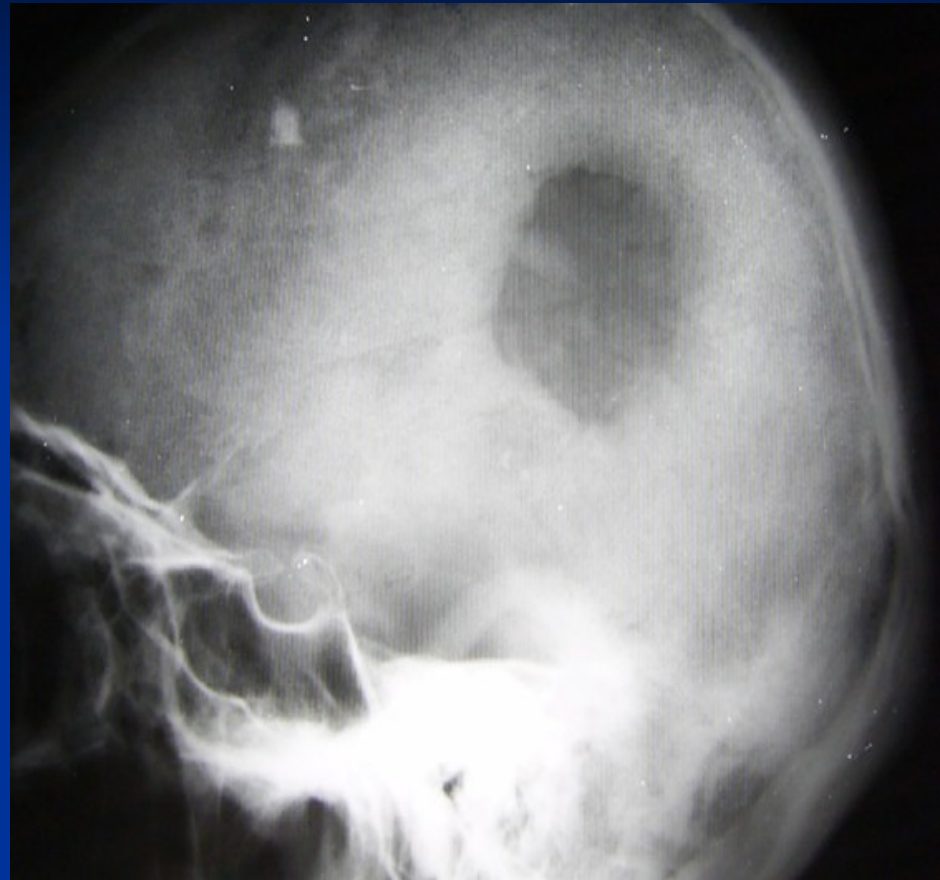


Остеолиза

Процес на разрушаване (стопяване) на костта, при който се образува дефект в костта.

- Ерозия (узура). Концентрична –
отвън навътре
- Кариес. Ексцентрична –
отвътре навън
- Костна киста (каверна).

Остеолиза



географска

Остеолиза



проядена от молци

Остеолиз



инфилтративна

Остеонекроза

Цяла кост или костният фрагмент се изключва от кръвообръщението.

Образуват се секвестри:

- Компактни

Частични

(парциални)

- Спонгиозни

Тотални

(циркулярни)

Системни некрози

- С неизяснен произход
- Физикални агенти
 - термични /измръзване, изгаряне/
 - отравяния /Ra соли, флуорин/
 - радиационни
 - кесонова болест

Генерализирани заболявания

- хематологични /сърповидноклетъчна анемия, полицитемия вера/
- болест на Гоше
- обструктивна съдова болест /колагенози, болест на Рейно, диабет/
- аналгезични /кортикостероиди, обезболяващи/
- алкохолизъм, хроничен панкреатит
- генерализирани инфекции

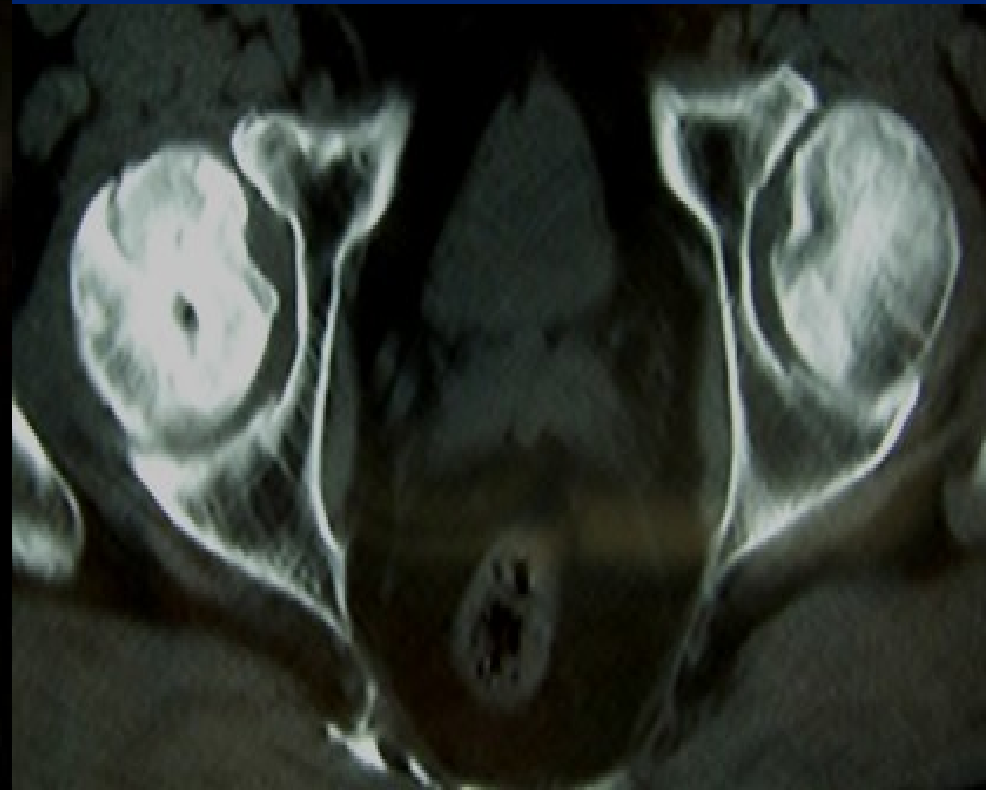
Остеонекроза



Остеонекроза



Аваскуларна некроза



Остеосклероза – уплътняване на костната тъкан (костна хипертрофия)

Спонгиозата се уплътнява, а компактата се разширява. Костните гредички са задебелени (поради формиране на нови ламели върху съществуващите костни гредички). Костно-мозъчните пространства се стесняват или облитерират. Обикновено е невъзвратим процес.

Бива:

1. Нееднородна.

- Петниста

- Огнищна

- Ивицеста

2. Еднородна (хомогенна)-

ебурнеация.

Остеосклероза



Остеосклероза



Реактивно костобразуване

Остеосклероза



Туморно костообразуване

Генерализирана периостоза

■ 0-1 год.:

-инфантилна кортикална хиперостоза

-вроден сифилис

-недоносеност

■ Детска възраст

-скорбут

-лекуван рахит

-хипервитаминоза А

-остра левкоза

-лангерхансова хистиоцитоза

Генерализирана периостоза

■ Възрастни

-хипертрофична остеоартропатия

-венозна стаза

-колагенози

-флуороза

-миелосклероза

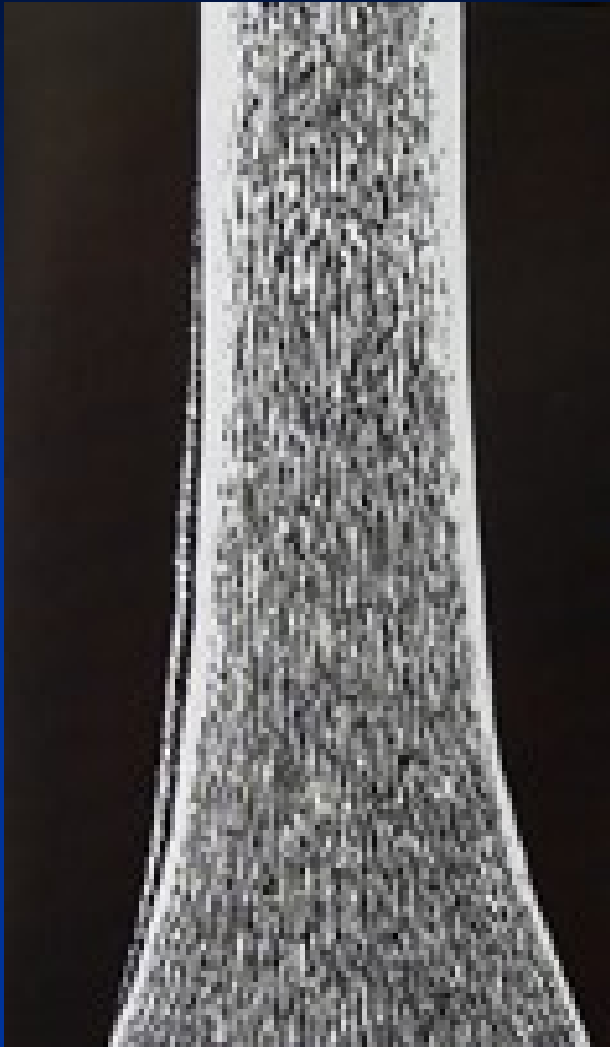
-сифилис

-термични травми

-разпространени инфаркти

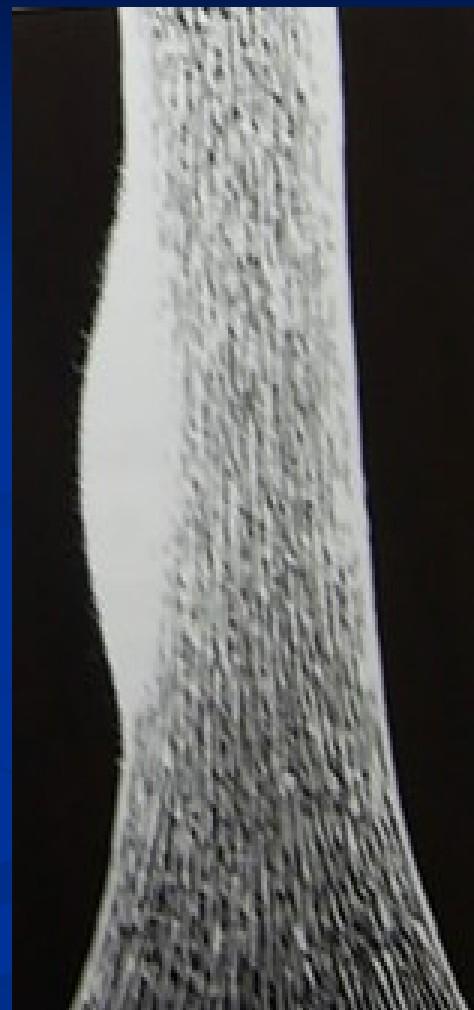
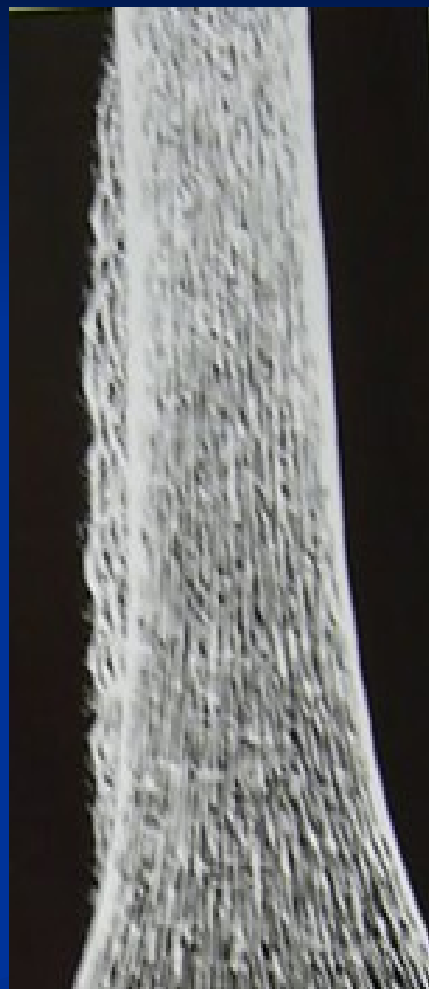
-разпространен остеомиелит

Периостоза



ламеларна

Периостоза



солидна

Периостоза



спикулообразна

Периостоза



ламеларна

Периостоза



солидна

Периостоза



солидна

Периостоза



спикулообразна

Остеодистрофия



М.
Paget



Фиброзна дисплазия