

МОДЕЛИ ЗА ПРЕДОСТАВЯНЕ НА ЗДРАВНИ ГРИЖИ

УЧЕБНО-ПРАКТИЧЕСКО
ЗАНЯТИЕ



Въпрос за дискусия

- Опитайте се да дадете определение на понятието **“система/модел на предоставяне на здравни грижи”**

Модел на предоставяне на здравни грижи – организацията на предоставянето на здравни грижи в лечебните заведения.

Фактори, определящи организацията на грижите:

- - намаляване на цената на грижите;
- - повишаване на ефикасността;
- - поддържане на високо качеството на грижите

Модели за предоставяне на здравни грижи

I. Традиционни модели

1. Модел на цялостни грижи

2. Функционално сестринство

3. Екипно сестринство

4. Първично сестринство

II. Съвременни модели

1. Case management
(мениджмънт на отделния случай)

2. Пациент-центрирани сестрински грижи

3. Мениджмънт на продукта

4. Диференцирана практика

Учебна задача № 1 Традиционни модели

След като се запознаете с теоретичния материал, моля попълнете Таблица № 2

| Класификация на моделите | Кратка характеристика |
|--|-----------------------|
| I. Традиционни модели | |
| 1. Модел на цялостни грижи за пациента | |
| 1. Функционално сестринство | |
| 1. Екипно сестринство | |
| 1. Първично сестринство | |

Учебна задача №2

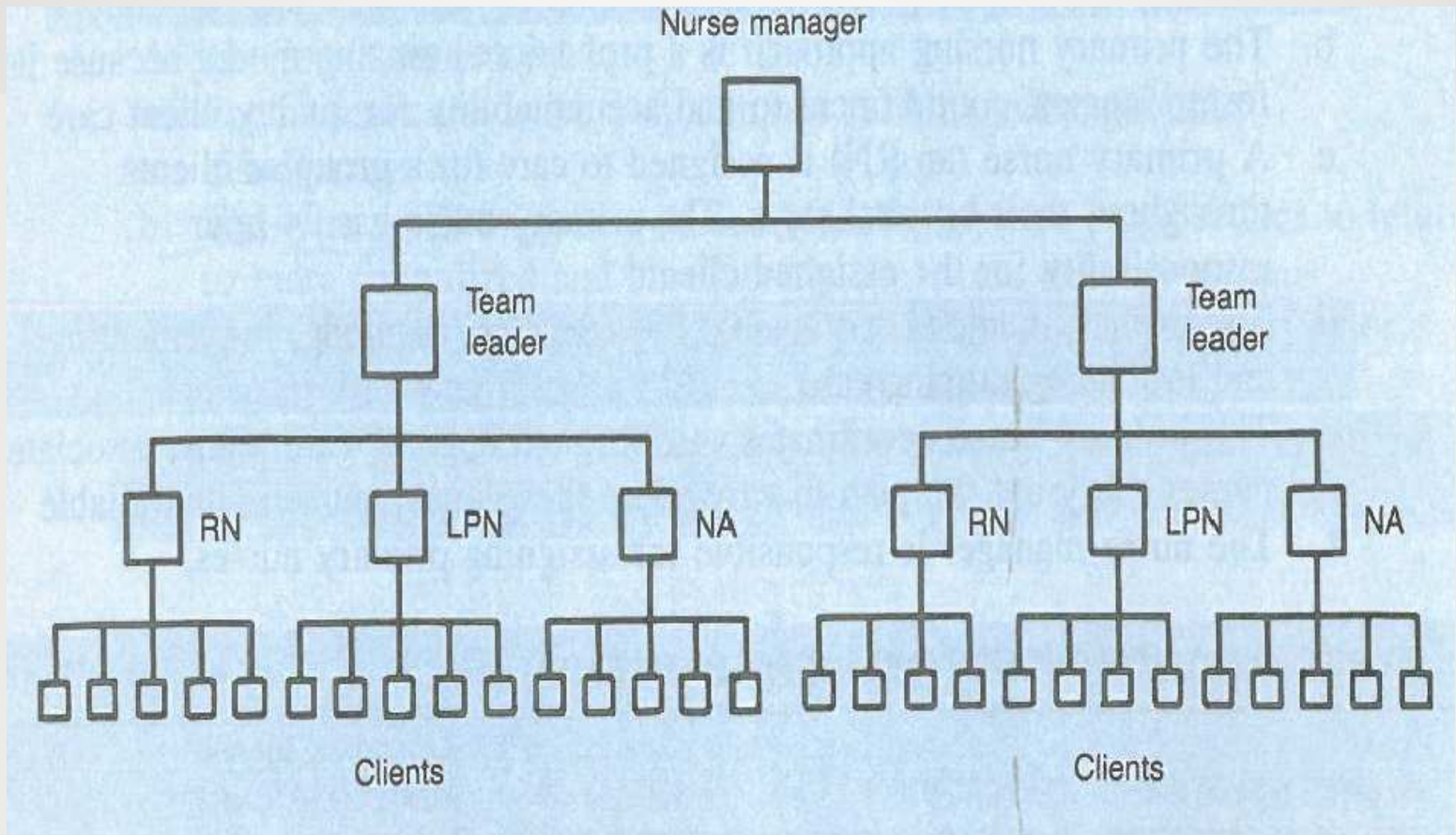
- На следващите слайдове са представени схеми на четирите традиционни модели за предоставяне на сестрински грижи. Разгледайте ги внимателно и отговорете коя схема на кой модел съответства.

Легенда:

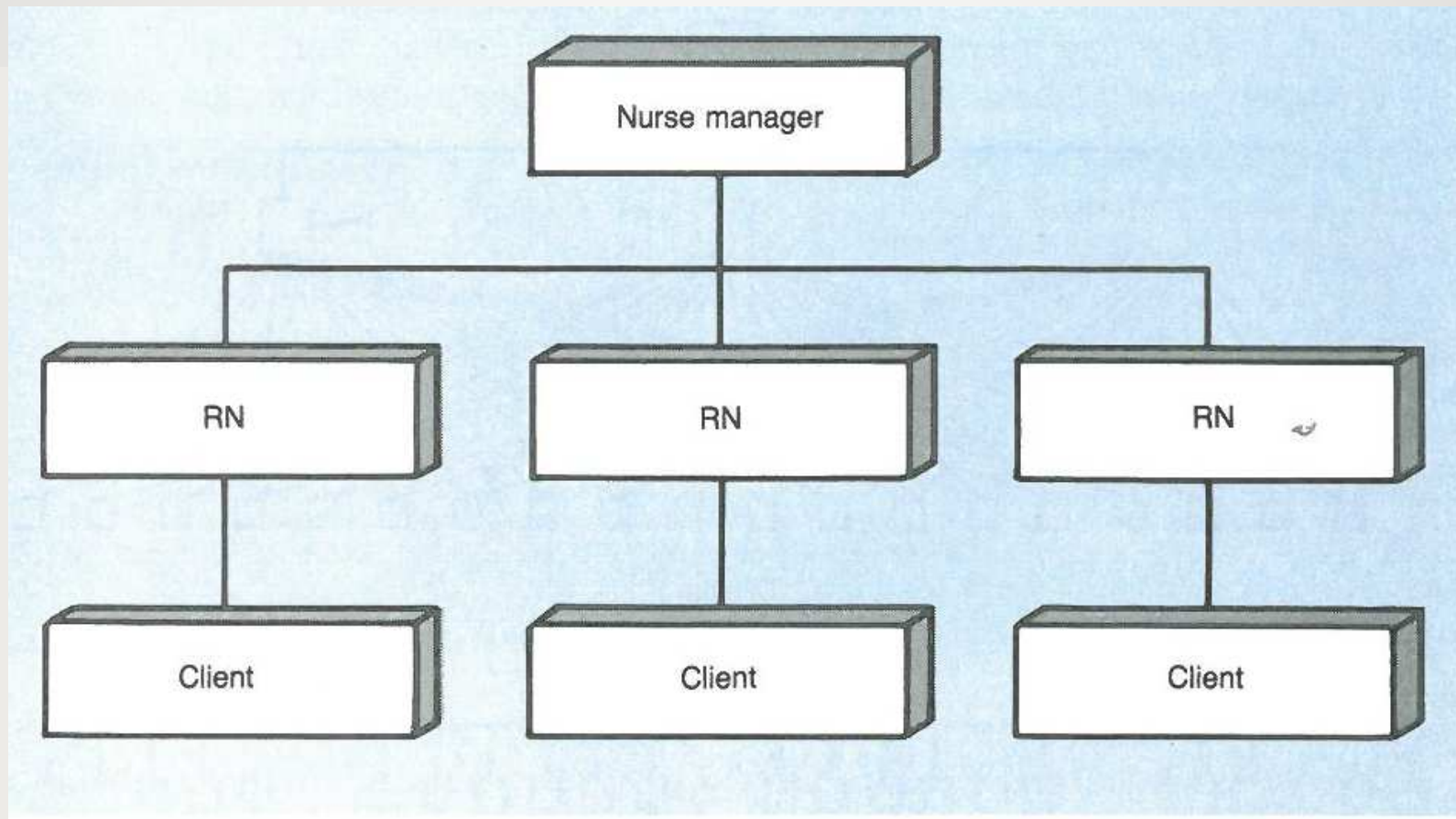
- RN – Registered nurse - регистрирана сестра
- LPN – Licensed practical nurse/ лицензирана практикуваща сестра
- Nurse's aid – помощник на сестрата
- Clients – клиенти/пациенти
- Team leader – лидер на екипа
- Primary nurse – отговорна сестра

Източник: NURSING LEADERSHIP AND MANAGEMENT, Springhouse, Pennsylvania

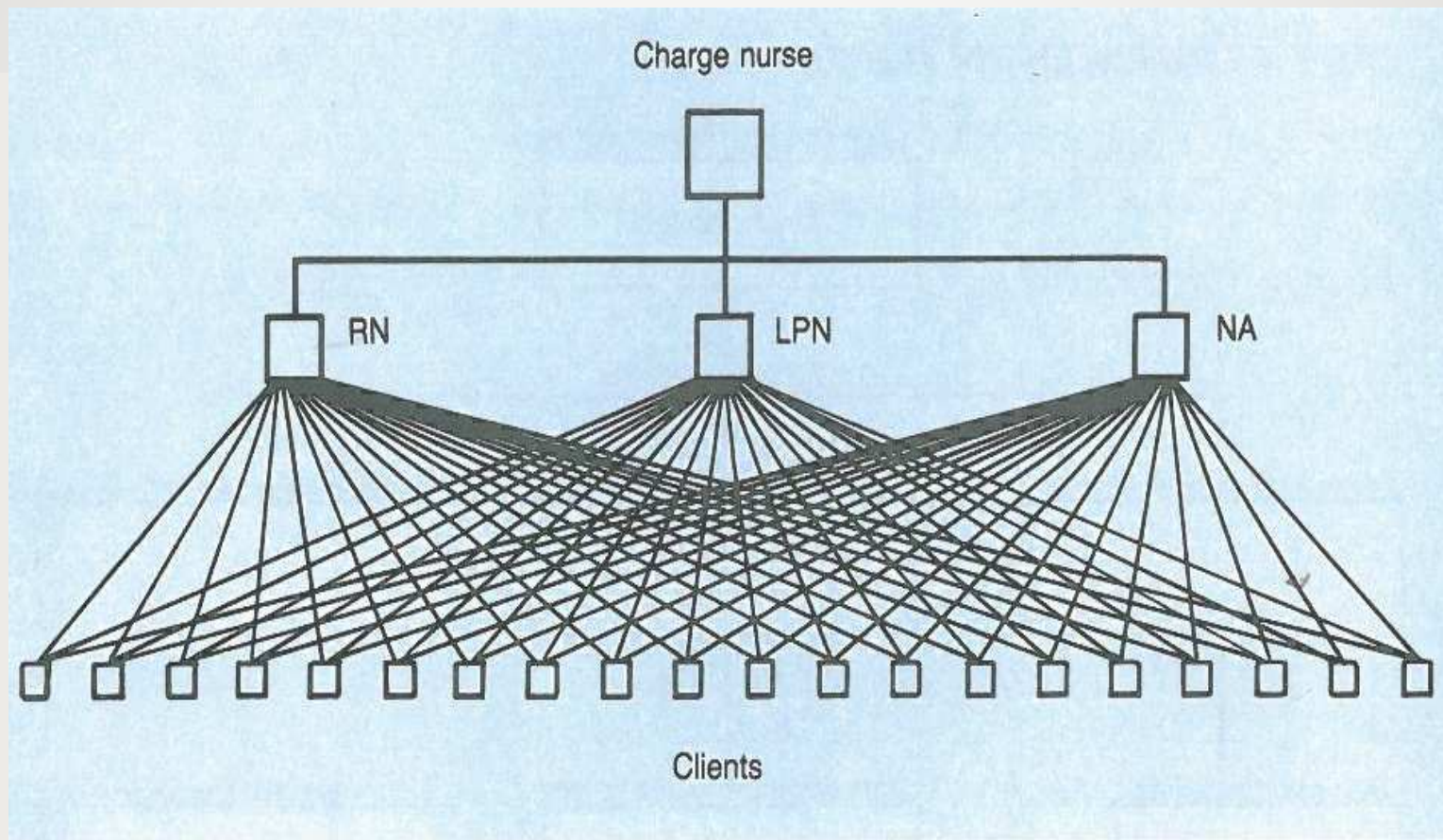
?



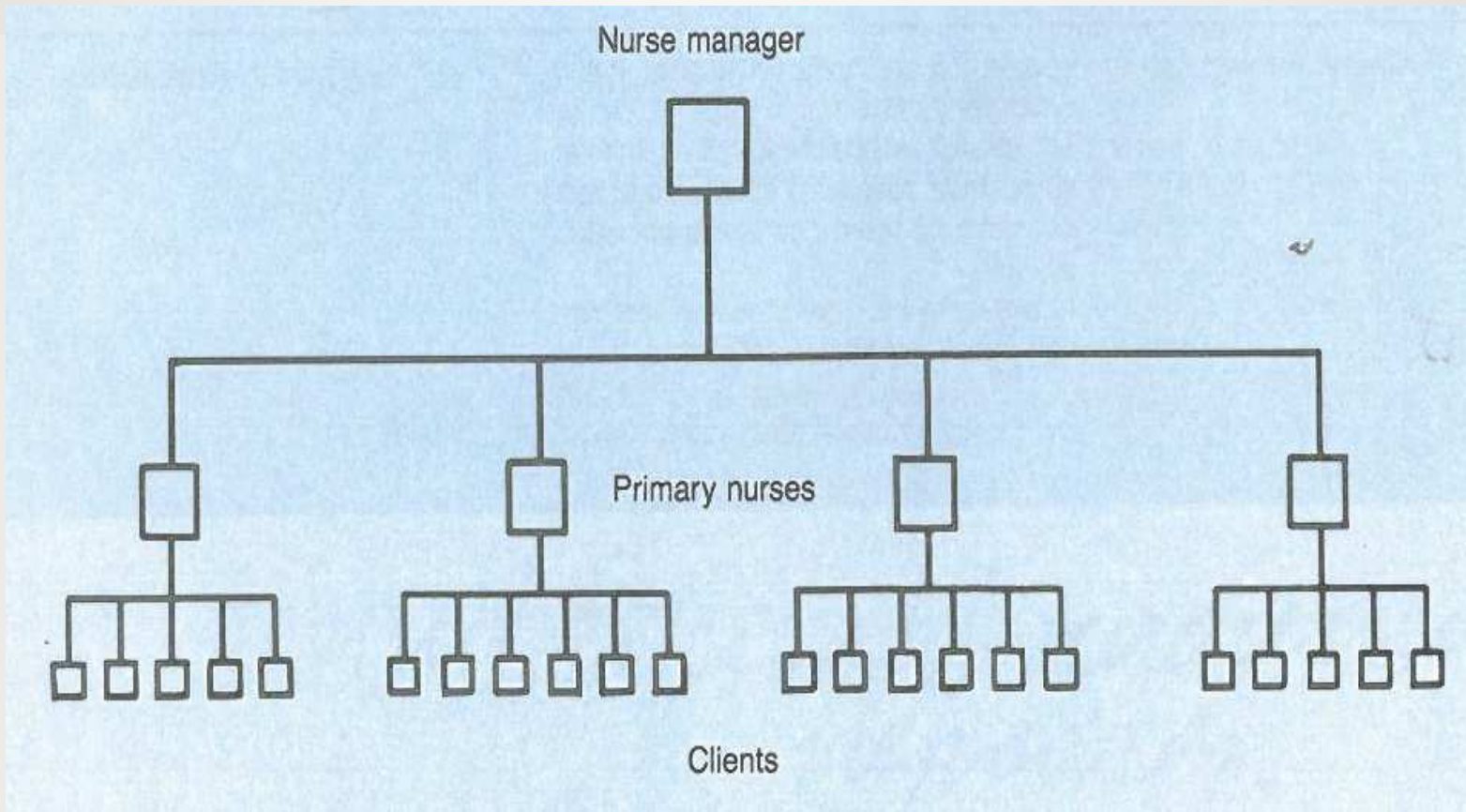
?



?



?



Въпрос за дискусия

До коя от разгледаните системи е най-близо нашата система за предоставяне на здравни грижи?

Съвременни модели за предоставяне на здравни грижи

- 1. Case management (мениджмънт на отделния случай)
- 2. Пациент-центрирани грижи
- 3. Мениджмънт на продукта
- 4. Диференцирана практика

Учебна задача № 3 След като се запознаете с теоретичния материал, моля попълнете Таблица № 2

| II. Съвременни модели | |
|---|--|
| 1. Case management (на отделния случай) | |
| 2. Пациент-центрирани сестрински грижи | |
| 3. Мениджмънт на продукта | |
| 4. Диференцирана практика | |

Благодаря за вниманието!

