

# ПЛАНИРАНЕТО КАТО ПЪРВА ФУНКЦИЯ НА МЕНИДЖМЪНТА /УЧЕБНО-ПРАКТИЧЕСКО ЗАНЯТИЕ/



# СЪЩНОСТ НА ПЛАНИРАНЕТО

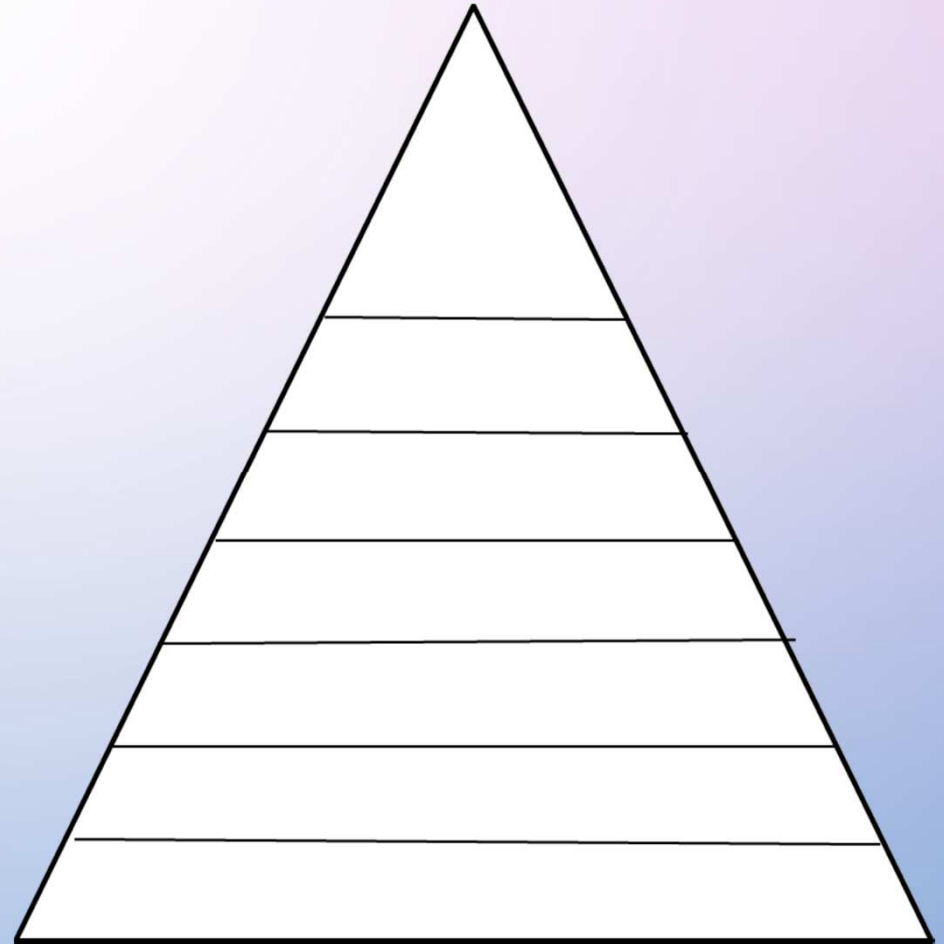
ПЛАНИРАНЕТО Е ПРОДЪЛЖИТЕЛЕН ПРОЦЕС, ЗАПОЧВАЩ С ОЦЕНКА НА НАСТОЯЩАТА СИТУАЦИЯ, ПОСТАВЯНЕ НА ЦЕЛИ И ЗАДАЧИ, ИЗРАБОТВАНЕ НА ПЛАН ЗА ДЕЙСТВИЕ ЗА ТЯХНОТО ПОСТИГАНЕ, ПРИВЕЖДАНЕТО НА ПЛАНА В ДЕЙСТВИЕ, ПРЕРАЗГЛЕЖДАНЕ НА ПРОЦЕСА И РЕЗУЛТАТИТЕ, ПРЕДСТАВЯНЕ НА ОБРАТНА ВРЪЗКА И МОДИФИЦИРАНЕ НА ПЛАНА ПРИ НЕОБХОДИМОСТ.

ПЛАНИРАНЕТО Е МИСЛОВЕН ПРОЦЕС НА ВЗЕМАНЕ НА РЕШЕНИЯ И ПРЕДВИЖДАНЯ.

Учебна задача 1: Определете 5 основни характеристики на процеса „Планиране“ като се ръководите то дадените определения.

# Йерархията на планирането

Учебна задача 2:  
Попълнете основните  
компоненти  
от Йерархията на  
планирането



# Йерархията на планирането

Учебна задача 3:

Определете кои компоненти са предмет на стратегическото планиране и кои компоненти са предмет на оперативното планиране?

# Мисия и Философия на организацията

## Учебна задача 4:

Обяснете какво представя мисията и какво философията на една организация и определете всяко словосъчетание за мисия или за философия се отнася?

- Основание за съществуване
- Основни цели
- Вярвания на работещите
- Смисълът на организацията
- Поведението на членовете
- Кратка и ясна формулировка
- Стремежи
- Какво иска да постигне
- Намерения
- Защо съществува
- Работна етика
- Абстрактна формулировка
- Ценности на работещите

# Мисия и Философия на организацията (примери)

## **МИСИЯТА на МБАЛ - Благоевград е:**

да осигурява качествена и достъпна стационарна и консултативна помощ, насочена към диагностика и активно лечение, възстановяване и укрепване на здравето на населението, снижаване на заболяемостта и смъртността на равнището на добрата медицинска практика;

да повишава качеството на живота на пациентите и техните близки, като облекчава или отстранява основните и свързаните с тях заболявания, изпълнявайки и по-глобална социална функция за количествено и качествено възпроизводство на населението.

Има разработени цели и задачи, липсва представена философия

<http://www.mbalblagoevgrad.com>

# Мисия и Философия на организацията (примери)

## **МБАЛ Света Каридад :**

- Нашата мисия е да предоставяме безкомпромисно качество на медицинските услуги и да се грижим с много внимание за всеки отделен пациент. Имаме амбицията да бъдем еталон за лечебно заведение в България и първи избор на пациентите от гр. Пловдив и региона, когато се нуждаят от медицинска помощ.

<http://www.svetakaridad.bg/bg/>

# Мисия и Философия на организацията (примери)

**В МБАЛ Света Каридад ние вярваме, че:**

- Всеки пациент заслужава достъпни качествени медицински грижи;
- Всеки пациент има право да избира лекарите си. Когато избере нас, наша отговорност е да го лекуваме, както бихме лекували член на семейството си;
- Вниманието, състраданието и разбирането, които даваме на нашите пациенти, им помагат да оздравеят по-бързо.

***Водещите ценности в нашата работа са професионализмът, грижата и състраданието.***



# Мисия и Философия на организацията (примери)

МИСИЯ на МБАЛ Пирдоп АД:

Осигуряване на качествена и достъпна болнична помощ, насочена към диагностика и активно лечение, възстановяване и укрепване на здравето на населението от региона на Средногорието.

Снижаване на заболяемостта и смъртността на равнището на добрата медицинска практика.

Повишаване качеството на живот на пациентите и техните близки, чрез профилактика, лечение и рехабилитация на основните и придружаващите заболявания.

Превенция и профилактика на значимите в региона заболявания.

Развиване на иновационни технологии в областта на диагностиката и лечението.

Изпълнение социалните функции на общините по осигуряване на достъпна и качествена медицинска помощ.

# Мисия и Философия на организацията (примери)

Нашата мисия е: “Да продължим радостта от живота заедно”.

МБАЛ Шумен предлага висококачествена консултативно-диагностична дейност и болнична помощ.

Дейността на болницата се осъществява в съответствие с действащото законодателство в страната и основните принципи, залегнали в Националната здравна стратегия.

МБАЛ ШУМЕН" АД се развива като модерно лечебно заведение, прилагайки високотехнологични методи на здравно обслужване на населението с ясно очертани приоритети:

**КЪМ ПАЦИЕНТИТЕ** - Качество на здравните услуги, честност, почтеност, етика и психосоматичен комфорт, достъпност и достатъчност. Експериментиране и внедряване на нови технологии.

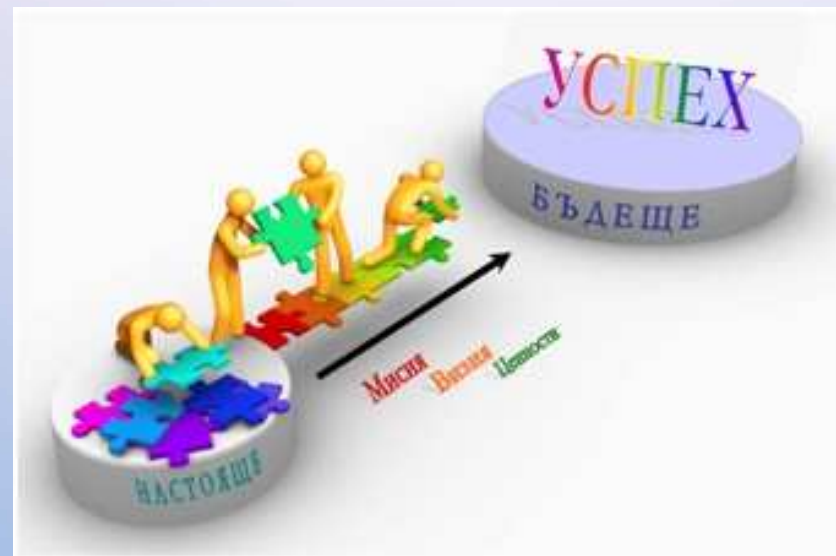
**КЪМ СЛУЖИТЕЛИТЕ** - Сигурност, справедливост, отговорност, толерантност, условия за квалификация, организирана система за предложения.

**КЪМ ОБЩЕСТВОТО** - Подкрепа на добрите начинания, поддържане в добро състояние на собствеността, която използваме, запознаване на обществеността с дейността на лечебното заведение.

# Мисия и Философия на организацията

## Учебна задача 5:

Опитайте се да формулирате Мисия на звеното, в което работите (клиника, отделение, група в детска ясла, лаборатория, администрация)...



# ОРГАНИЗАЦИОННА СТРУКТУРА /УПРАЖНЕНИЕ/



# ВЪПРОС: КАКВА Е СЪЩНОСТТА НА ДУМАТА ОРГАНИЗАЦИЯ ?

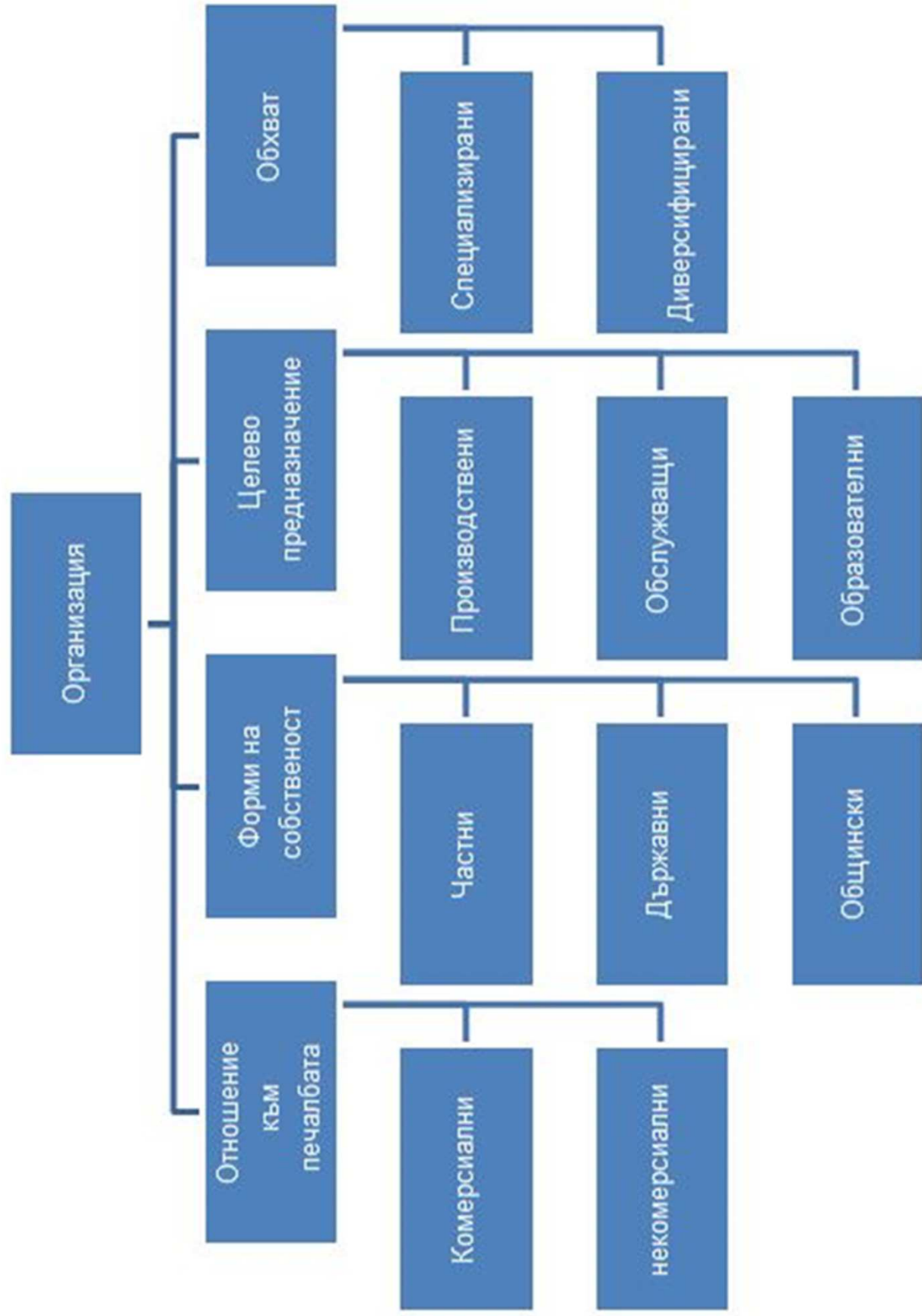


Организацията, най-общо, е формална група от хора, които се стремят към общи цели.

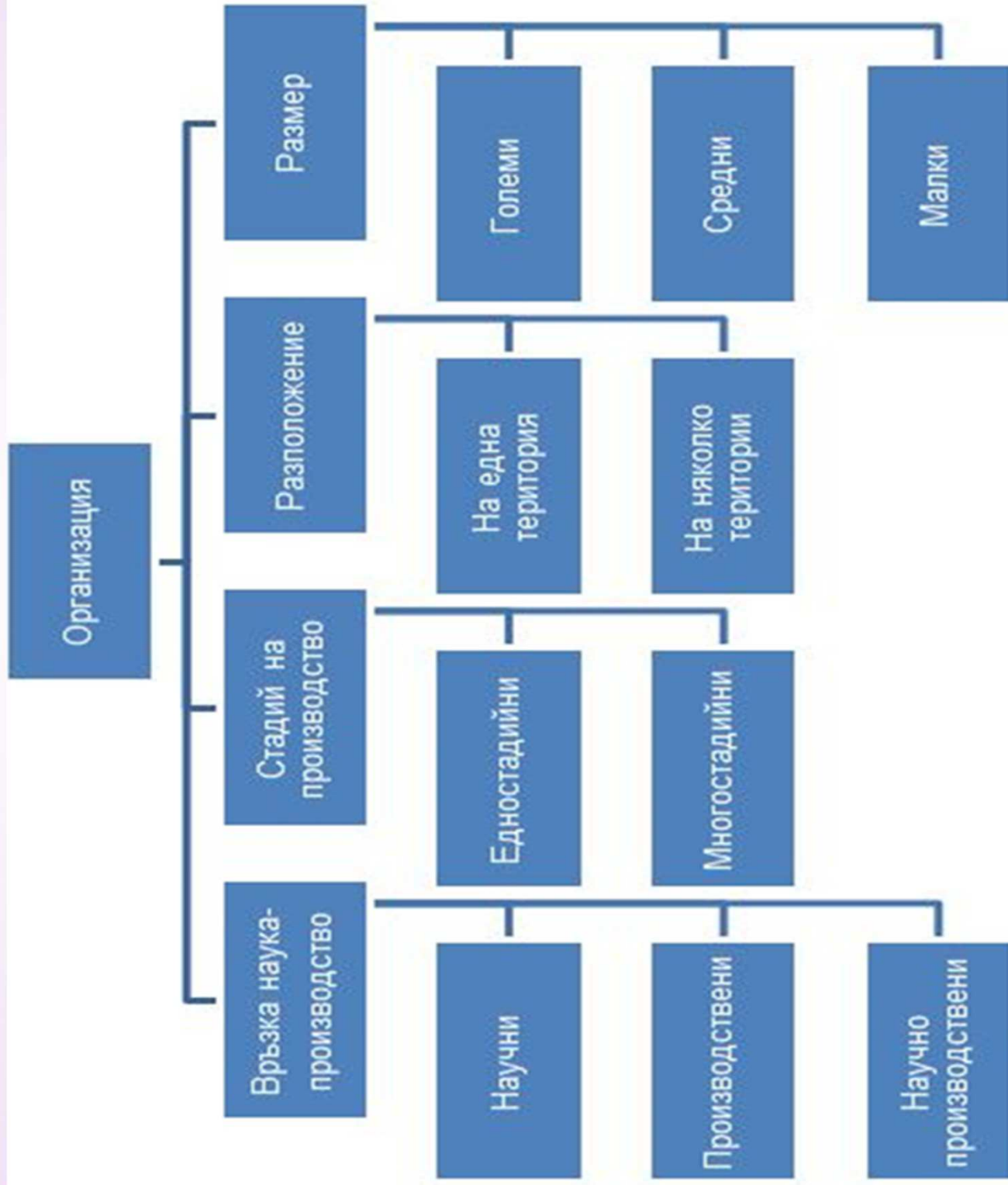
# СЪЩНОСТ НА ОРГАНИЗАЦИЯ/ОРГАНИЗИРАНЕ

- **ОРГАНИЗИРАНЕТО/ОРГАНИЗАЦИЯТА КАТО ПРОЦЕС** – ВКЛЮЧВА ДЕЙСТВИЯ, НАСОЧЕНИ КЪМ ПОДДЪРЖАНЕТО НА НЕОБХОДИМОТО РАНОВЕСИЕ В ОПРЕДЕЛЕНА СЪВКУПНОСТ ОТ ЕЛЕМЕНТИ /НАЙ-ОБЩО - ХОРА И РАБОТИ/;
- **ОРГАНИЗАЦИЯТА КАТО СТРУКТУРА** - ЗАВИСИ ОТ МЕНИДЖЪРСКИТЕ РЕШЕНИЯ ОТНОСНО РАЗДЕЛЯНЕТО НА ЗАДАЧИТЕ, ДЕЛЕГИРАНЕТО НА ПЪЛНОМОЩИЯ И ОБЕДИНЯВАНЕТО НА РАБОТИТЕ ПО ОТДЕЛИ;
- **ОРГАНИЗАЦИЯТА КАТО ГРУПА ОТ ХОРА**, РАБОТЕЩИ ЗАЕДНО, В УСЛОВИЯТА НА ФОРМАЛНИ И НЕФОРМАЛНИ ПРАВИЛА НА ПОВЕДЕНИЕ, ЗА ПОСТИГАНЕ НА ОПРЕДЕЛЕНА ОБЩА ЦЕЛ

# **КЛАСИФИКАЦИЯ НА ОРГАНИЗАЦИИТЕ**





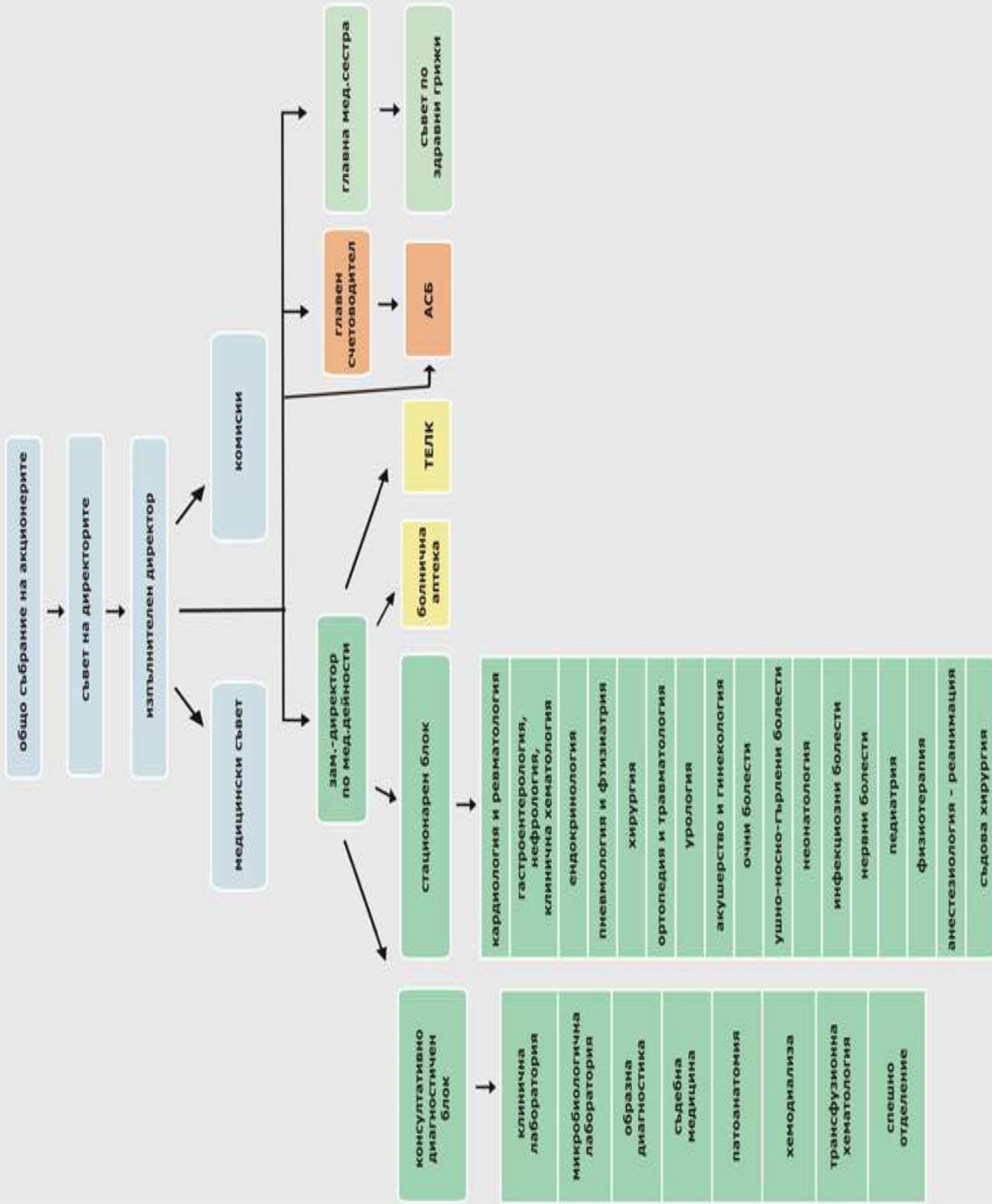


# ОРГАНИЗАЦИОННО-УПРАВЛЕНСКИ СТРУКТУРИ

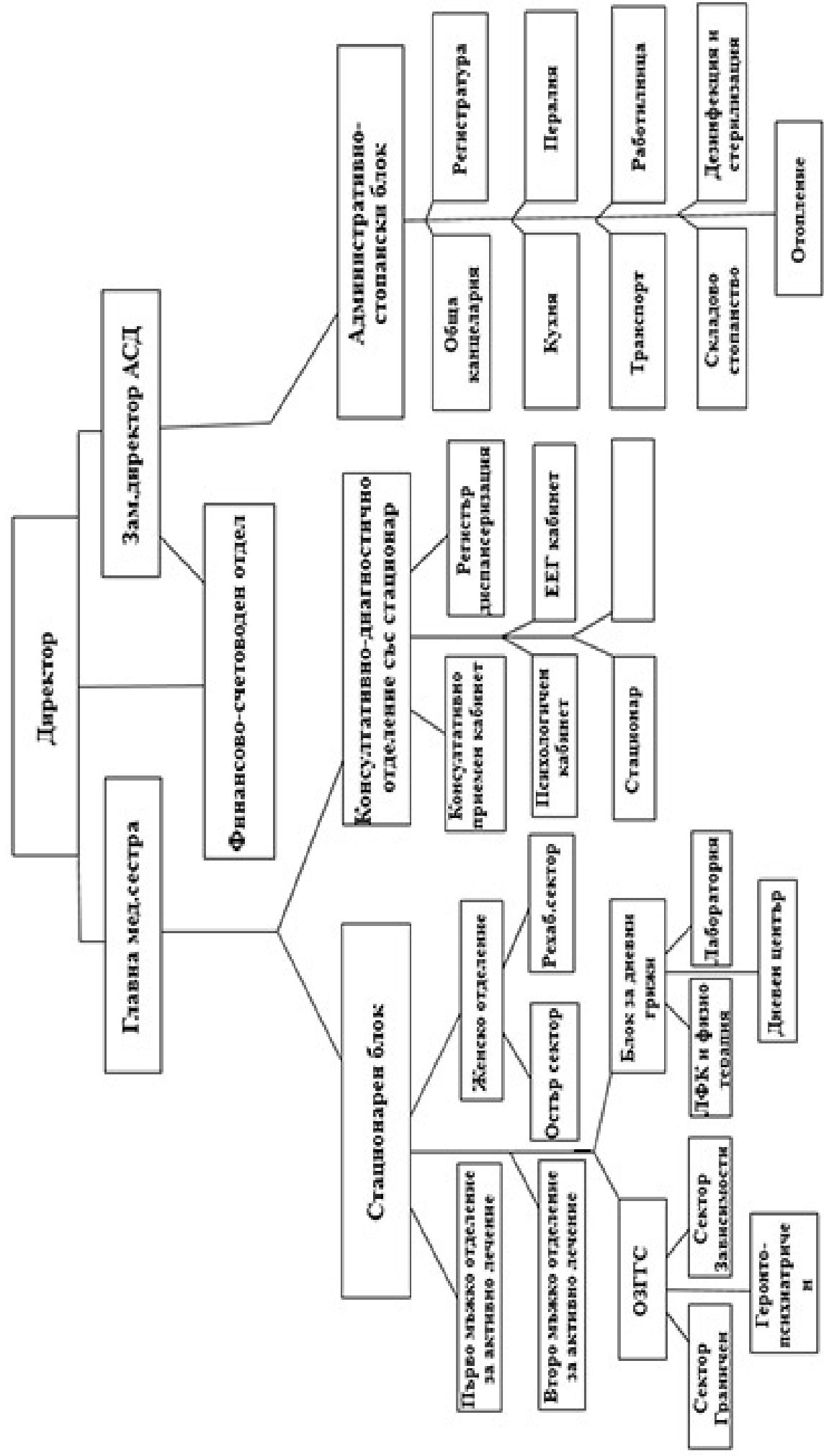
Елементи на организационно – управленската структура:

- Мениджърите (висши, средни и низши и др.) и останалият персонал на организацията;
- Групите и звената – прости и сложни, функционални и целеви и др.;
- Равнищата на управленската йерархия;
- Връзките между равнищата, звената и хората

# ПРИМЕРИ ЗА ОРГАНИЗАЦИОННА СТРУКТУРА НА ЛЕЧЕБНИ ЗАВЕДЕНИЯ



# Организационна структура на ДНБ Царев брод



**ОРГАНИЗАЦИОННА СТРУКТУРА НА "СБАЛОЗ Д-Р МАРКО АНТОНОВ МАРКОВ - ВАРНА" ЕООД**

**УПРАВИТЕЛ**

КВБИ    МС    СЗГ

КМЕ    ЛКФ    КМЕ

Р-ел ФСО,  
г.л.св.

Утвърдил:

Управител: .....

/Проф. д-р Г. Кобаков, д.м./

Гл.мед. сестра

Зам. управител, той и лекар  
ВФ

Съгласувал:.....

Зам. управител ЛДД

**АПТЕКА**

**ДКБ**

**СТАЦИОНАРЕН БЛОК**

**АДМИНИСТРАТИВНО-СТОПАНСКИ БЛОК**

Р-ел Направление  
МО, ЛД, НИД и ОнК

**АПТЕКА**

- \* Управител, маг.фарм.
- \* Зам. Упр. маг. фарм.
- \* Помощник-фармацевти

**Консултативни к-ти**

- \* Н-к отд-ие
- \* Лекар
- \* Мед. сестри
- \* Санитари

**Клинич. лаб-я**

- \* Н-к отд-ие
- \* Лекар
- \* Ст. мед. л-т
- \* Мед. л-ти
- \* Биолог
- \* Санитар

**О-ие образна д-ка**

- \* Н-к отд-ие
- \* Лекар
- \* Ст. рентг. л-т
- \* Рентг. л-ти
- \* Мед. сестри
- \* Санитар

**Обща и кл. П-гния**

- \* Н-к отд-ие
- \* Лекар
- \* Ст. мед. л-т
- \* Мед. л-ти
- \* Санитар

**ОМОПГ**

- \* Н-к отд-ие
- \* Лекар
- \* Ст. мед. сестра
- \* Мед. сестри
- \* Рег-ор
- \* Санитар
- \* Соц. р-к
- техн. с-ик
- \* Мед. секретари
- \* Психолог

**Лъчелечение**

- \* Н-к отд-ие
- \* Лекар
- \* Физичи
- \* Инженер
- \* Ст. мед. сестра
- \* Мед. сестри
- \* Ст. рентг. л-т
- \* Рентг. л-ти
- \* Мед. секретари
- \* Санитар

**ОХООЗ**

- \* Н-к отд-ие
- \* Лекар
- \* Ст. мед. сестра
- \* Мед. сестри
- \* Оп. мед. сестри
- \* Мед. секретари
- \* Оп. санитар
- \* Сан-ри

**ОГООЗ**

- \* Н-к отд-ие
- \* Лекар
- \* Ст. Акушерка
- \* Акушерки
- \* Мед. сестра
- \* Оп. санитар
- \* Санитар

**ОГЕООЗ**

- \* Н-к отд-ие
- \* Лекар
- \* Ст. мед. сестра
- \* Мед. сестри
- \* Санитар
- \* Мед. секретари

**ОАИЛ**

- \* Н-к отд-ие
- \* Лекар
- \* Ст. мед. сестра
- \* Мед. сестри
- \* Санитар

**ФСО**

- \* Ст-л - касиер
- \* Счетоводители
- \* Експ. ОП, ОК
- \* Експ. ЗБУР
- \* Счетоводящи

**Сектор спом. дейност**

- \* Орг-ор стоп. дейност.
- \* Шофьор
- \* Раб. поддръжка, огъар
- \* Портнер
- \* Общ.работник
- \* Пазач - портнер

**Отдел ЧР**

- \* Р-ел отдел ЧР
- \* Експерт УчР
- \* Инсп. ТРЗ и вапри

**ЗРПОЗ**

- \* Лекар
- \* Мед. сестри

**Отдел информ. обл. за работа с РЗОК и регистър на онкологичните заболявания**

**Сектор информ. обл. за работа с РЗОК и мед.ска**

- \* Р-ел информ. обслужване
- \* Статистици
- \* Прил. специалисти статистика
- \* Регистратори

## **УЧЕБНА ЗАДАЧА:**

**ОПИТАЙТЕ СЕ ДА СЪС СХЕМА ДА ПРЕДСТАВИТЕ  
ОРГАНИЗАЦИОННАТА СТРУКТУРА НА ОРГАНИЗАЦИЯТА, В  
КОЯТО РАБОТИТЕ!**

**БЛАГОДАРЯ ЗА ВНИМАНИЕТО**

