



МЕДИЦИНСКИ УНИВЕРСИТЕТ – ПЛЕВЕН

ФАКУЛТЕТ „МЕДИЦИНА” – ЦЕНТЪР ЗА ДИСТАНЦИОННО ОБУЧЕНИЕ

КАТЕДРА “ФИЗИОЛОГИЯ И ПАТОЛОГИЧНА ФИЗИОЛОГИЯ”

ТЕЗИСИ НА ПРАКТИЧЕСКО УПРАЖНЕНИЕ № 7

ЗА РЕДОВНО ЗАНЯТИЕ И САМОСТОЯТЕЛНА ДИСТАНЦИОННА ПОДГОТОВКА ПО

„ФИЗИОЛОГИЯ”

ЗА СТУДЕНТИ ОТ МУ – ПЛЕВЕН, РЕДОВНО ОБУЧЕНИЕ, СПЕЦИАЛНОСТ

„ФАРМАЦИЯ”

ТЕМА: “ ИЗСЛЕДВАНЕ НА ВЪНШНОТО ДИШАНЕ.”

РАЗРАБОТИЛ: ас. д-р Л. Халачева

гр. Плевен

2019 год

Цел на практическото упражнение:

1. Да се обяснява функционално устройство на въздухоносните пътища, белите дробове и механиката на дишането.
2. Да се обясняват, измерват и оценяват измерените стойности на белодробните обеми и капацитети.
3. Да се обясняват, измерват и оценяват показателите на белодробната вентилация.

КОНКРЕТНИ ЗАДАЧИ В ПРАКТИЧЕСКОТО УПРАЖНЕНИЕ:

Задача N 1. Измерване на белодробните обеми.

ОБЕМ	I изм.	II изм.	III изм.	средно
Дихателен обем (ДО)				
Инспираторен резервен обем (ИРО)				
Експираторен резервен обем (ЕРО)				

Задача N 2. Измерване на белодробните капацитети.

а/ Витален капацитет.

Витален капацитетmlml.....ml ; макс.....ml

Теоретичен ВК: пол.....,възр.....г.,ръст.....см.; коефициент (K_1).....

$ТВК = \text{ръст} \times K_1 = \dots\dots\dots ml$

Оценка: ВК е.....% от ТВК

б/ Форсиран експираторен обем

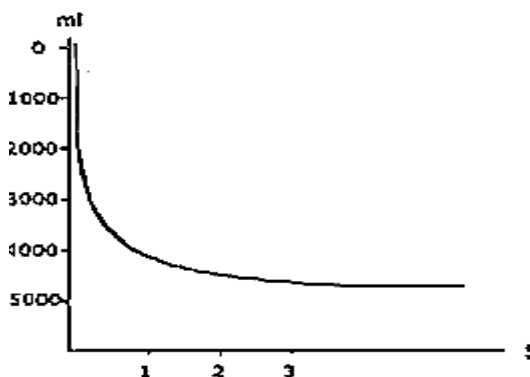
ВК.....ml

ФЕО за 1^{ва} s.....ml

ФЕО₁% ВК

Норма.....

Оценка:.....



Задача N 3. Измерване и изчисляване показателите на белодробната вентилация:

а/ Минутен дихателен обем (МДО):

С газов часовник.....l/min

Със спирометър: ДО.....ml ; ДЧ...../min;

МДО = ДО x ДЧ =.....l/min

б/ Алвеоларна вентилация (АВ):

ДО.....ml; тел. маса.....kg ; МП = kg/0.453 =.....ml; ДЧ...../min

АВ = (ДО - МП) x ДЧ; АВ еl/min

Таблица. Коэффициенти за изчисляване на ТВК и ТМБВ.

Възраст (години)	Мъже		Жени	
	коэффициент за ТВК	коэффициент за ТМБВ	коэффициент за ТВК	коэффициент за ТМБВ
18	25,62	77,10	19,98	62,72
19	25,51	76,58	19,88	62,30
20	25,40	76,06	19,78	61,82
21	25,29	75,54	19,68	61,35
22	25,18	75,02	19,58	60,87
23	25,07	74,49	19,48	60,40
24	24,96	73,97	19,38	59,92
25	24,85	73,45	19,28	59,45
26	24,74	72,93	19,18	58,98
27	24,63	72,41	19,08	58,50
28	24,52	71,88	18,98	58,03
29	24,41	71,36	18,88	57,55
30	24,30	70,84	18,78	57,08
31	24,19	70,32	18,68	56,61
32	24,08	69,80	18,58	56,13
33	23,97	69,27	18,48	55,66
34	23,86	68,75	18,36	55,18
35	23,76	68,23	18,28	54,71

.....2020 год.
гр. Плевен

Изготвил: ас. д-р Л. Халачева