



МЕДИЦИНСКИ УНИВЕРСИТЕТ-ПЛОВДИВ
ФАКУЛТЕТ ОБЩЕСТВЕНО ЗДРАВЕ
КАТЕДРА „ОБЩЕСТВЕНОЗДРАВНИ НАУКИ“



Лекция №3

ХОСПИСНИ/ ПАЛИАТИВНИ ГРИЖИ В БЪЛГАРИЯ

Проф. д-р Силвия Янкуловска, дмн



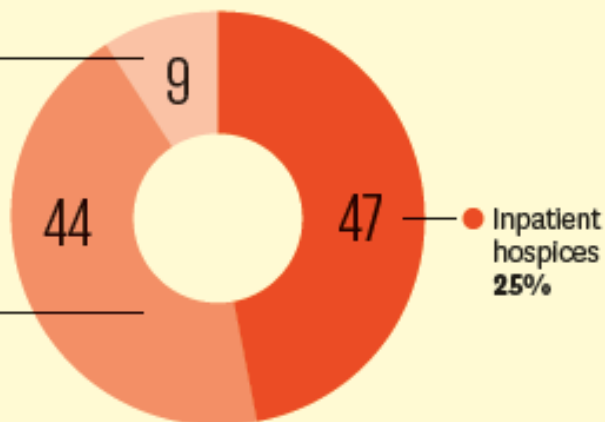
PC SERVICES FOR ADULTS

100

TOTAL

Hospital PC support teams
7%

Home PC teams
31%



PC SERVICES

1.4

PER 100,000 INHABITANTS

● PC services for adults in Bulgaria

○ PC services for adults in Europe (median) [0.8/100,000 inhab.]



Additional PC Services for Adults	Value
R Day care services	4 (Data from 2013)
R Volunteer-led hospices	-

PC RESOURCES FOR CHILDREN



Inpatient Hospices (stand-alone facilities)



Home programmes



Hospital programmes

Specialisation in Palliative Medicine	<input type="checkbox"/> YES <input checked="" type="checkbox"/> NO
Type of training programme	N/A
Denomination	-
Estimated certified physicians	-



EDUCATION

Medical Schools teaching PC



0% offering specific mandatory PC course

100% offering PC course in combination with other disciplines

Nursing Schools teaching PC



0% offering specific mandatory PC course

90% offering PC course in combination with other disciplines

Professorship in PC at medical schools

1

- Full Professors

+

1 Associate Professors

MEDICINES

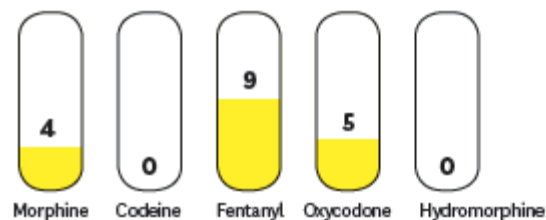
Opioid consumption per capita in morphine equivalent, excluding methadone, 2017

17.5 mg

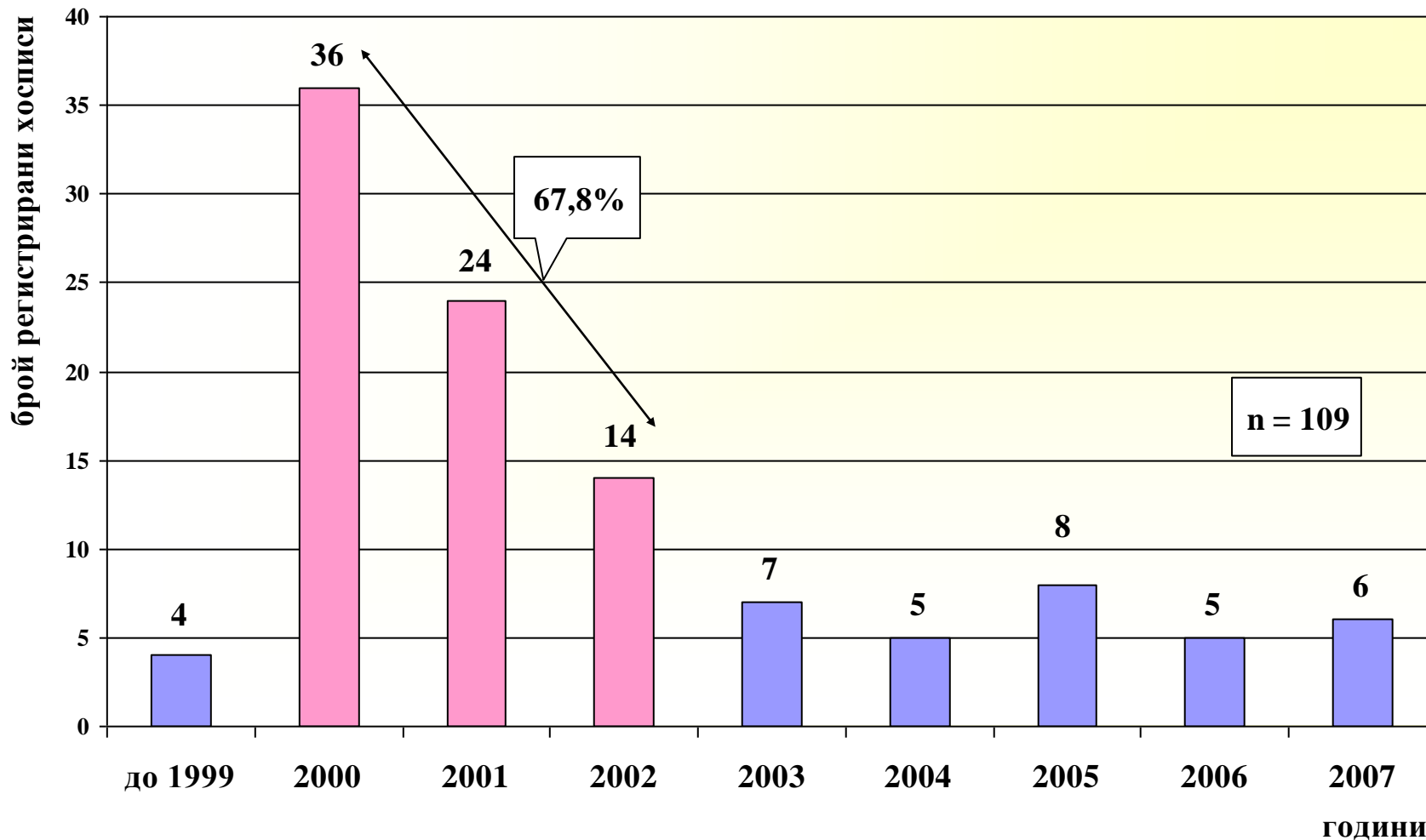


● Average consumption in Bulgaria

○ Average consumption in Europe [107mg]



Регистрирани хосписи в България по данни на АПИС към м. април 2007 г.



ОБЩА ХАРАКТЕРИСТИКА НА РАЗВИТИЕТО НА ХОСПИСИТЕ В БЪЛГАРИЯ



- Честа промяна на дейността или собствениците
- Неизвършване на регистрация в РЦЗ
- Незапочване на дейност
- Замразяване на дейността
- ↑ Стационарни хосписи
- ↓ Хосписи по домовете
- Неравномерно разпределение – 12 области без никаква форма на хосписни грижи - Благоевград, Враца, Перник, Ямбол, Бургас, Кюстендил, Ловеч, Пазарджик, Силистра, Сливен, София–област, Хасково

ФОНДАЦИЯ ПЛЕВЕН 21 ВЕК
ХОСПИС
"НАДЕЖДА"

ПОДЪЕМНИ ЛИФТОВИ КОРИДОР И ПАРИКОВИ
И ДЪРЖАВИ И ДЪРЖАВИ ВЪВЕДИТЕЛИ

ВЕЛИКОБРИТАНИЯ













ХОСПИС
Свети Никола



ХОСПИС “ДЕЛТА КЕР” - СОФИЯ





1 8 1 2 7 9 3
1 1 1 1 0 9 2





ХОСПИС

ХИ
ДИАГНОСТИЧНО
КОНСУЛТАТИВЕН
ЦЕНТЪР

ОПТИК

ХОСПИС “МЛАДОСТ” - СОФИЯ



МАНІПУЛЯЦІОНА





Предлагани грижи в хосписите и ОПГ/СПГ



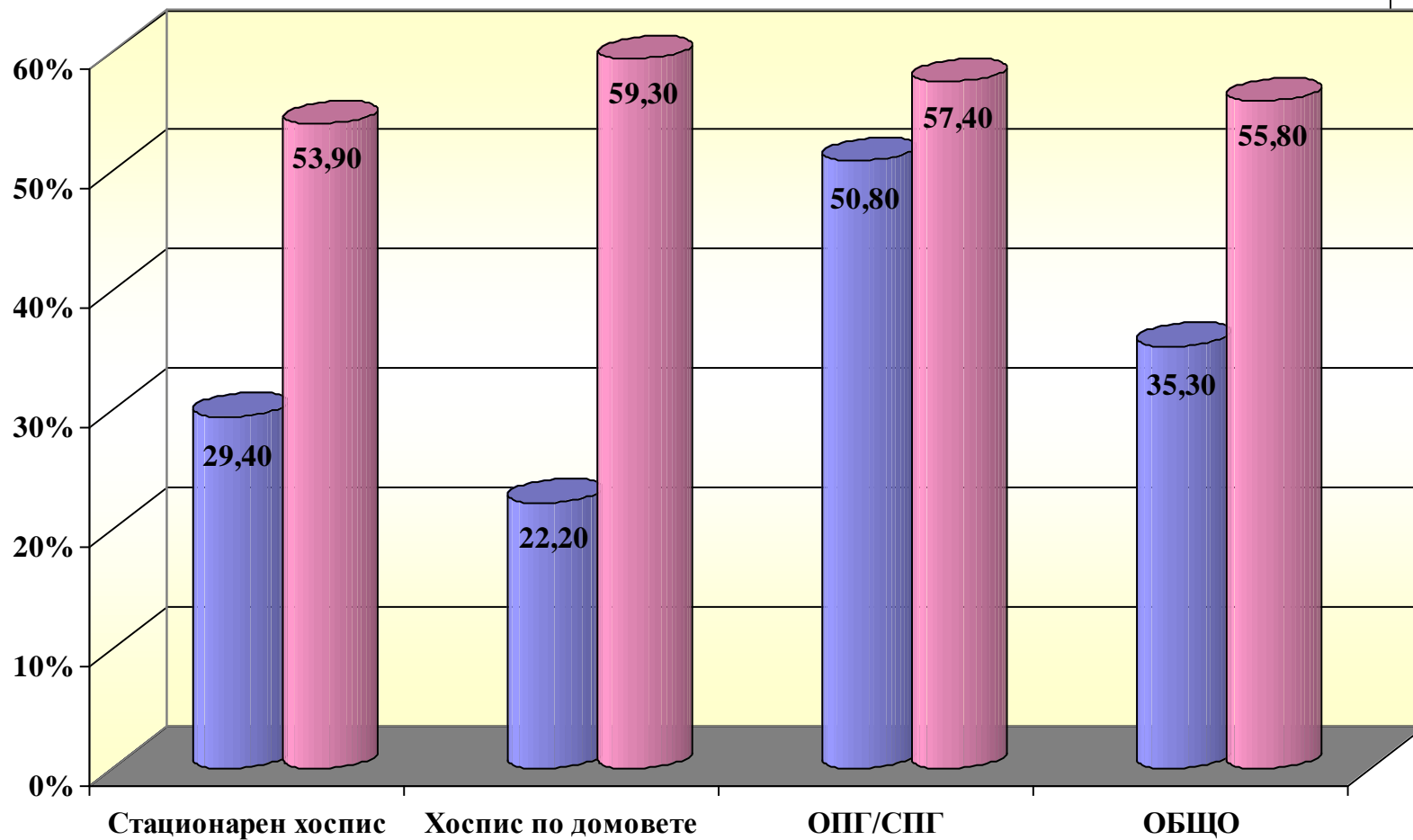
Категории	Стац. хосписи n=17	Хосписи по домовете n = 12	ОПГ/СПГ n = 5
Стационарни грижи	17	-	5
Грижи по домовете от екип на хосписа/ОПГ/СПГ	8	12	1
Грижи по домовете под формата на консултация на близките на пациента	3	6	-
Дневни хосписни грижи	2	2	-
Общ брой отговори	30	19	6

Персонал в хосписите и ОПГ/СПГ



Категории	Стац. хоспис n=17	Хоспис по домовете n = 12	ОПГ/СПГ n = 5	ОБЩО
Лекари	19	9	16	44
Медицински сестри	103	34	26	163
Болногледачи	106	26	11	143
Психолог/психиатър	6	6	2	14
Социален работник	11	3	2	16
Физиотерапевти /Рехаб.	16	3	4	23
Други професионалисти	5	6	1	12
Неотговорено	-	-	1	1
ОБЩО	266	87	62	415

Квалификация на персонала



■ лица без клиничен опит ■ лица без предварително обучение по палиативни грижи

P = 0,001

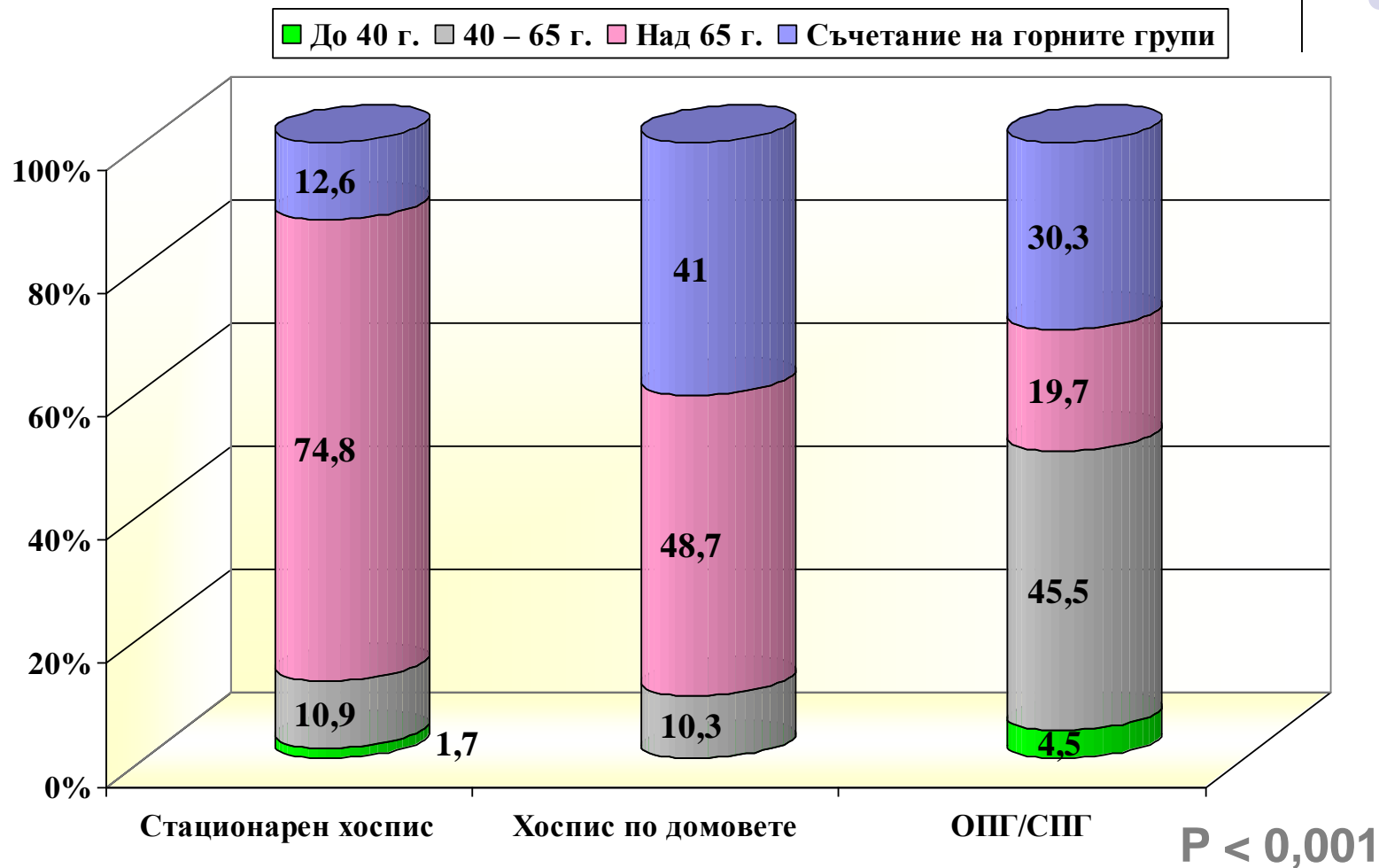
P > 0,05

Области на клиничен опит у персонала преди започване на работа в хоспис/ОПГ/СПГ



ОТГОВОРИ	Стационарен хоспис		Хоспис по домовете		ОПГ/СПГ		ОБЩО	
	Брой	%	Брой	%	Брой	%	Брой	%
Нямах опит	30	29,4	6	22,2	31	50,8	67	35,3
Общи сестрински грижи	15	14,7	6	22,2	-	-	21	11,1
Опит в онкодиспансер и палиативни грижи	8	7,8	3	11,1	14	23,0	25	13,2
Хирургия, травматология, реанимация	18	17,6	6	22,2	6	9,8	30	15,8
Вътрешни болести и неврология	8	7,8	3	11,1	3	4,9	14	7,4
В други области	13	12,7	1	3,7	1	1,6	15	7,9
Неотговорено	10	9,8	2	7,4	6	9,8	18	9,5
ОБЩО	102	100,0	27	100,0	61	100,0	190	100,0

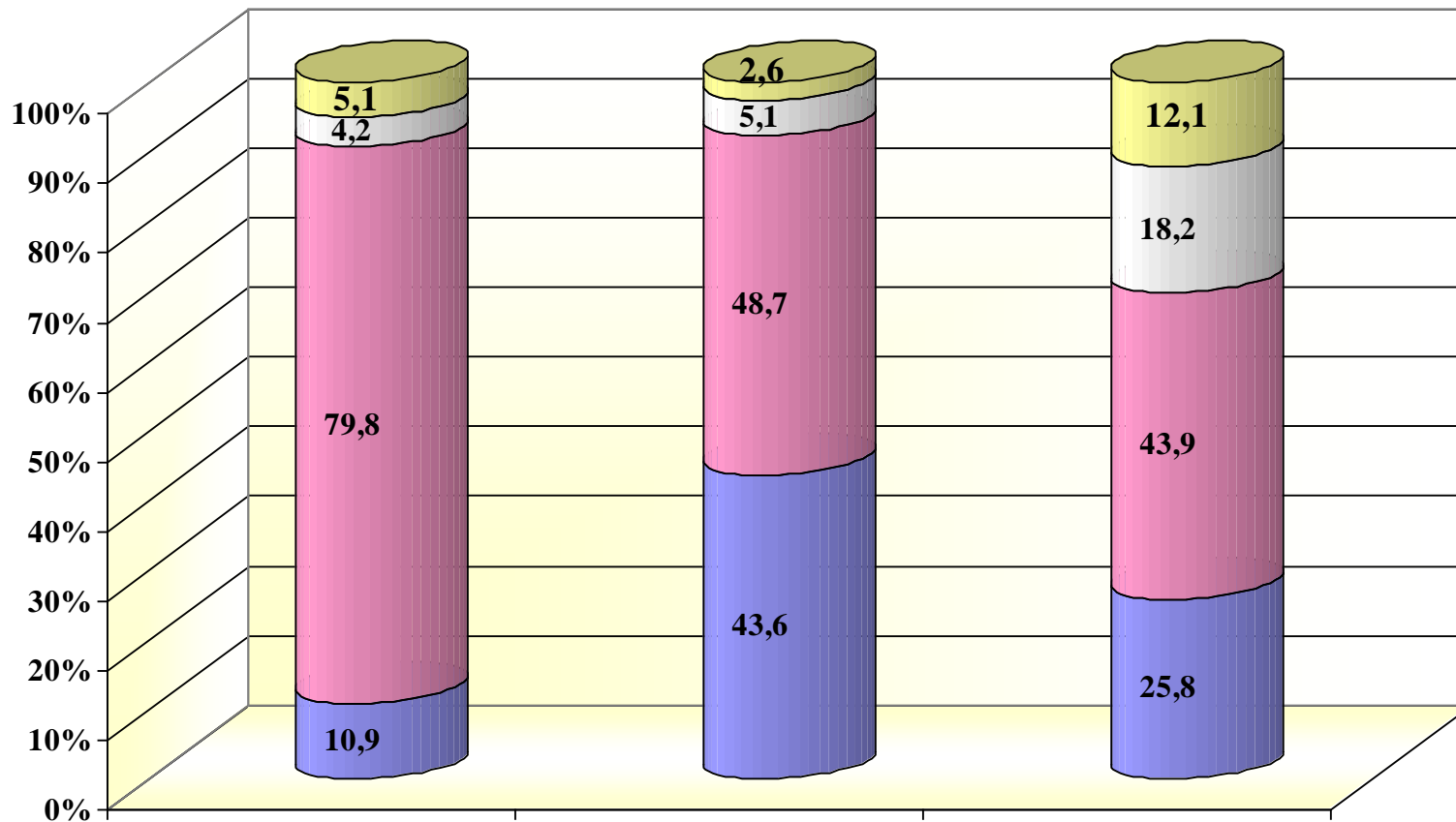
Структура на обслужваните пациенти по възраст



Структура на обслужваните пациенти по пол



■ Мъже ■ Жени □ Двата пола са еднакво представени ■ Неотговорено



Стационарен хоспис

Хоспис по домовете

ОПГ/СПГ

$P < 0,001$



Най-често срещани диагнози при обслужваните пациенти

■ Стационарен хоспис ■ Хоспис по домовете ■ ОПГ/СПГ



Най-чести проблеми в работата на хосписите (по данни на управителите)

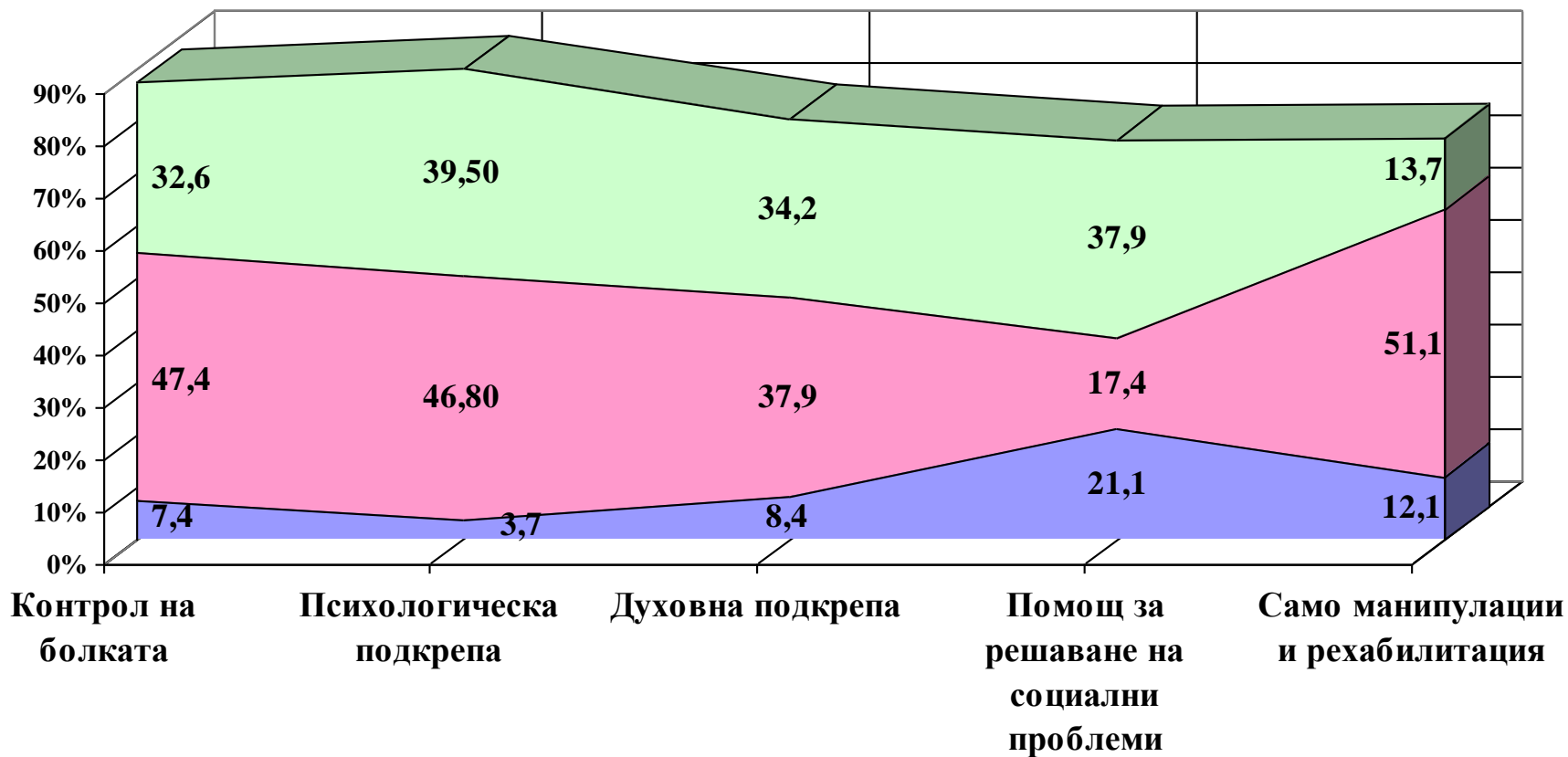


Категории	Стац. хосписи n=17	Хосписи по домовете n = 12	ОПГ/СПГ n = 5	ОБЩО
Финансови трудности по набавяне на консумативи и апаратура	12	8	1	21
Психологическо натоварване	11	4	4	19
Недостиг на персонал	3	-	-	3
Невъзможност за финансиране на рекламна дейност	-	4	-	4
Други (липса на средства от страна на близките за издръжка на пациентите; неразбиране на това, което се върши в хосписа; недобри териториални условия)	3	3	1	7
Общ брой отговори	29	19	6	54

Ангажираност на анкетирания персонал с отделните страни на палиативните грижи



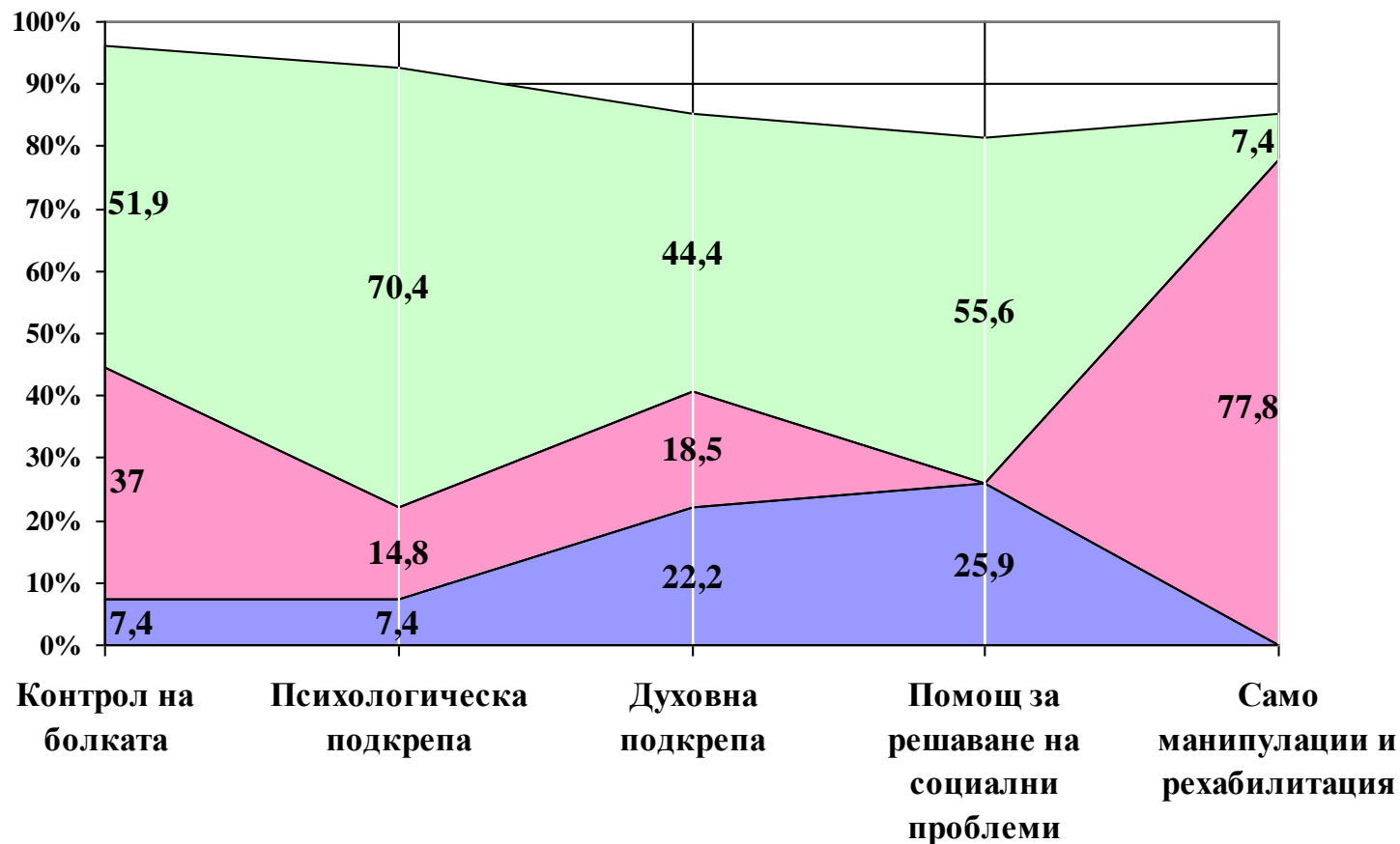
■ Не ■ Напълно ■ Донякъде



Ангажираност на персонала в хосписите по домовете с отделните страни на палиативните грижи



■ Не ■ Напълно ■ Донякъде



ВЗАИМООТНОШЕНИЯ С БЛИЗКИТЕ



- Липса на установена практика за контакти след смъртта на пациента
- Инициатива от близките
- Различни членове на екипа осъществяват контактите – най-често лекаря и медицинската сестра

Проблеми при близките във връзка с грижите за болния



ПРОБЛЕМИ	Брой	%
Липса на свободен роднина за обгрижване	104	48,1
Невъзможност за по-дълъг отпуск	89	41,2
Финансови трудности	34	15,7
Притеснения за бъдещето на семейството	14	6,5
Трудно ми е да приема, че губя обичан човек	41	19,0
Изтощение от грижите за болния	35	16,2
Проблеми с други роднини	10	4,6
Друго	15	6,9
Неотговорено	2	0,9
ОБЩО	216	*