

The top half of the image is split into two vertical panels. The left panel shows a stack of white papers on a purple background. The right panel shows a close-up of a clock face on a pink background.

Предлагане и използваемост на
здравна помощ

The bottom half of the image is split into two vertical panels. The left panel shows a stack of white papers on a green background. The right panel shows a close-up of a clock face on a yellow background.

Проф. Д-р Е.Делчева

Предлагане на здравни услуги

- Максималното количество здравни услуги, които се предлагат в рамките на капацитета





Функция на предлагането - зависи от

- Целевата функция – печалба + социална отговорност
- Цените на производствените фактори
- Производствените технологии и капацитета
- Очаквания на потребителите

Ключови характеристики на предлагането на здравни услуги

- Нееластично в кратък период
- Нееластично в дълъг период
- Висока степен на специализация
- Профилност





Измерване на предлагането

- Чрез здравната мрежа – брой лекари, брой болници, брой легла, брой центрове
- Чрез максималната дейност в рамките на капацитета – функция на лекарската длъжност ; максимален брой леглодни и болни



Показатели за предлагане на доболнични услуги - Функция на лекарската длъжност

- Дневна = брой работни часове
x норматив за брой прегледи
на час
- Месечна = брой работни дни в
месеца X дневната функция
- Годишна = брой работни дни в
годината x дневната функция
- Брой изследвания



Показатели за предлагане на услуги в болница

- Максимален брой леглодни в годината = 365 дни x брой разкрити легла
- Максимален брой преминали болни = Максимален брой леглодни / среден престой на 1 болен по план

Използваемост на здравни услуги

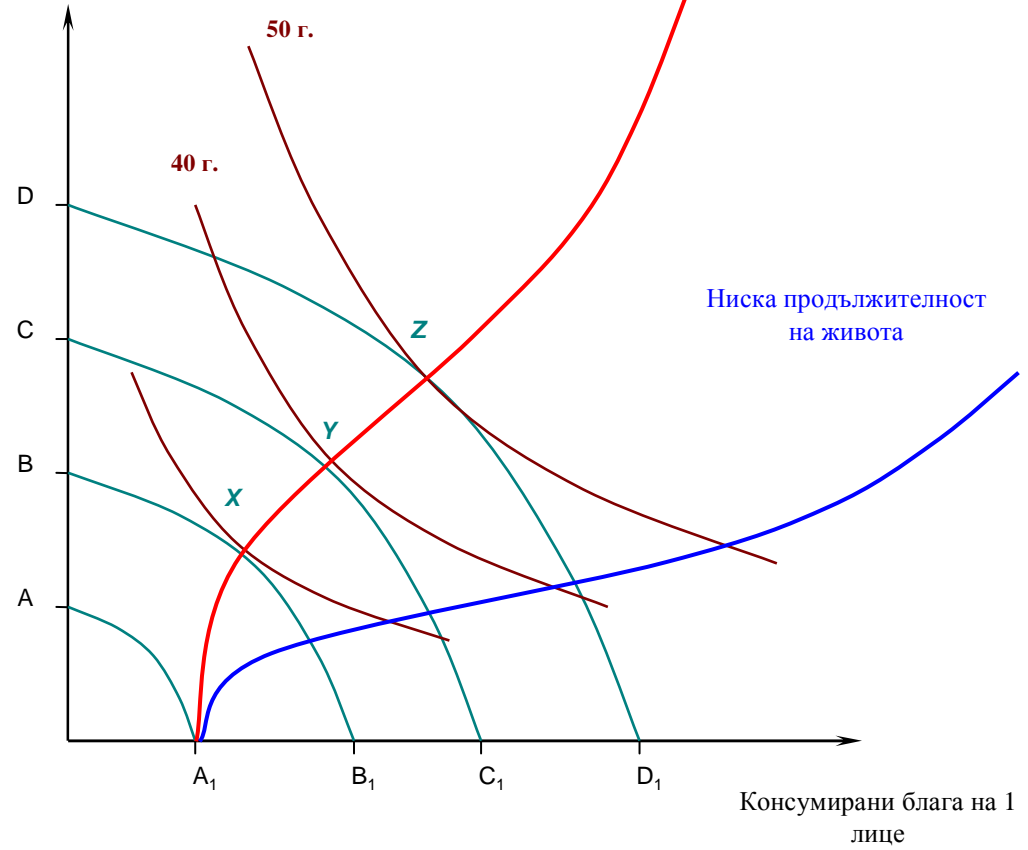
- Фактически потребеното количество услуги за даден период
- Свръхизползване $>$ от оптимум
- Недостатъчно използване $<$ от оптимум





Здравни грижи
на 1 лице

Максимална продължителност
на живота



Легенда:

— Криви на безразличието при дадена продължителност на живот

X, Y, Z Точки на потребителско равновесие

Измерване на използваемостта

- В допълнителната помощ
 - брой посещения при лекар
 - брой посещения на едно лице от населението (осигурените лица)
 - брой изследвания от даден вид
 - стойност на едно посещение
 - стойност на една лекарска длъжност



Измерване на използваемостта

- В болничната помощ
 - % на хоспитализация =
(брой на хоспитализирани
ните/население)x 100
 - Брой леглодни на 1 лице от
населението на година
 - Използваемост на леглата в
дни = брой леглодни/ брой
легла



Измерване на използваемостта (прод.)

- % на заетост на капацитета =
(използваемост в дни/ 365)x100
= (фактически брой леглодни/
365 x легла)x100
- Среден престой на 1 болен =
фактически брой леглодни/
брой болни
- Оборот на 1 легло = брой болни/
брой легла





Измерване на използваемостта (прод.)

- Стойност на едно легло
- Стойност на един леглоден
- Стойност на един лекарстводен
- Стойност на един храноден
- Стойност на един преминал болен

Здравно осигуряване и морален риск

- Ефект изразен в по—голямо потребление на здравни услуги от осигуреното лице в сравнение с потреблението при директно заплащане



Регулиране на използваемостта

- Въздействия върху търсенето – съвместно плащане, съвместно осигуряване
- Въздействия върху предлагането – системи на заплащане на лекарите и лечебните заведения
- Въздействия върху цените

