

ТЕСТ ПО БИОЛОГИЯ**I. Изберете един верен отговор.****1. Кое е вярно за ключицата?**

- А. Свързана е с гръдната кост и раменната кост.
- Б. Свързана е с гръдната кост и лопатката.
- В. Част е от свободния горен крайник.
- Г. Част е от свободния долен крайник.

2. Съединението на хемоглобина с CO_2 се нарича:

- А. оксихемоглобин
- Б. карбаминхемоглобин
- В. миоглобин
- Г. карбоксихемоглобин

3. Най-голяма дебелина в сърцето има:

- А. миокардът на дясната камера
- Б. миокардът на лявата камера
- В. миокардът на предсърдията
- Г. ендокардът на лявата камера

4. Ударен обем е:

- А. количеството кръв, което се изтласква при всяко съкращаване на камерите в аортата и белодробната артерия
- Б. количеството кръв, което се изтласква от сърцето в аортата и белодробната артерия за една минута
- В. максималното количество въздух, което човек може да издиша след дълбоко вдишване
- Г. количеството въздух, което преминава през белите дробове за една минута

5. Какво количество крайна урина се образува за едно денонощие?

- А. 1,5 литра
- Б. 150 литра
- В. 1500 литра
- Г. 5 литра

6. Как се наричат двата задни отвора на носната кухина, които я свързват с горната част на носоглътката?

- А. Ходове

- Б. Хоани
- В. Синуси
- Г. Ноздри

7. Каква е оптималната температура за образуване на мъжките полови клетки?

- А. По-ниска от температурата на коремната кухина.
- Б. По-ниска от температурата на околната среда.
- В. Малко по-висока от телесната температура.
- Г. Силно зависи от температурата на околната среда.

8. Каква е функцията на надсеменника?

- А. В него сперматозоидите се активират и стават подвижни.
- Б. В него се образуват мъжките полови клетки (сперматозоидите) и мъжките полови хормони.
- В. Затваря хода на уретрата при еякулация.
- Г. В него сперматозоидите окончателно узряват.

9. Гръбначният мозък се различава от главния по това, че:

- А. е защитен от кости
- Б. участва в контрола на моторните отговори
- В. съдържа сиво и бяло вещество
- Г. НЕ участва в контрола на мисловния процес

10. Къде се разполага епифизата?

- А. В черепната кухина, между горните хълмчета на четирихълмието на средния мозък.
- Б. В черепната кухина, между долните хълмчета на четирихълмието на средния мозък.
- В. В черепната кухина, под подхълмието на междинния мозък.
- Г. В черепната кухина, между полукълбата на малкия мозък.

II. Изберете комбинация от верни отговори.**11. Клетките на невроглията:**

- 1. са различни по вид помощни клетки
- 2. имат способността да провеждат нервни импулси
- 3. образуват миелиновите обвивки на аксоните
- 4. унищожават мъртви неврони

- А. 1 и 2
- Б. 1, 3 и 4
- В. 2 и 4
- Г. всички са верни

12. Панкреатичният сок съдържа:

1. кръв и лимфа
2. солна киселина и пигменти
3. различни ензими, катализиращи разграждането на веществата от храната
4. вещества, неутрализиращи солната киселина

A. 1 и 2 Б. 1, 2 и 3 В. 3 и 4 Г. всички са верни

13. За бъбреците са верни следните твърдения:

1. През вдлъбнатата им страна навлиза артерия, а излиза вена.
2. Имат външен слой – кора и вътрешен – сърцевина.
3. От бъбречното легенче започват пикочопроводните пътища.
4. Нефроните се разполагат в сърцевината и бъбречното легенче.

A. 1 и 2 Б. 1, 2 и 3 В. 3 и 4 Г. всички са верни

14. Кои характеристики на гръкляна определят сопрановия глас?

1. Голям гръклян
2. Дълги гласови връзки
3. Малък гръклян
4. Къси гласови връзки

A. 1 и 2 Б. 1 и 4 В. 2 и 3 Г. 3 и 4

15. Половата зрялост при жената се характеризира с:

1. период на продължителност от раждането до около 50 годишна възраст
2. период на продължителност от пубертета до около 50- годишна възраст
3. ежемесечни циклични промени на маточната лигавица
4. отделяне на яйцеклетка на всеки 14 дни

A. 1 и 3 Б. 1 и 4 В. 2 и 3 Г. 2 и 4

16. Функцията на семенника е да образува:

1. мъжките полови клетки (сперматозоидите)
2. семенната течност
3. полови хормони
4. течност със специфична миризма

A. 1 и 3 Б. 1 и 4 В. 2 и 3 Г. 2 и 4

17. Отбележете отговорите, изброяващи най-пълно всички части на главния мозък.

1. Продълговат мозък, мост, малък, среден, междинен и краен мозък
2. Мозъчен ствол, малък и краен мозък
3. Краен, среден и междинен мозък
4. Краен, среден, междинен и гръбначен мозък

A. 1 и 2 Б. 1, 2 и 3 В. 3 и 4 Г. всички са верни

18. НЕ Е ВЯРНО, че адреналинът:

1. има симпатикотропен ефект.
2. стимулира развитието на имунната система на организма.
3. съдейства за превръщането на гликогена от черния дроб и мускулите в глюкоза.
4. разширява кръвоносните съдове.

A. 1 и 2 Б. 1 и 3 В. 2 и 4 Г. 2, 3 и 4

19. В слепоочния дял на мозъка се намират:

1. слуховата и зрителната зона
2. вкусовата и обонятелната зона
3. сетивната и двигателната зона
4. слуховата и равновесната зона

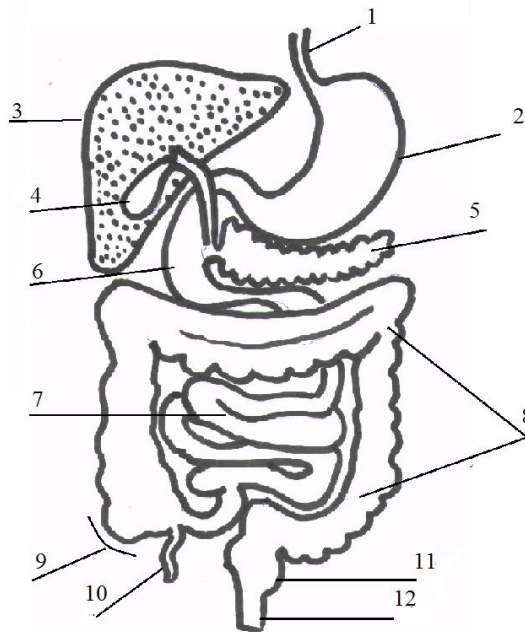
A. 1 и 2 Б. 1 и 3 В. 2 и 3 Г. 2 и 4

20. Адаптация се нарича:

1. приспособяването на окото към различни по сила светлинни дразнения
 2. нагаждането на ухото за възприемане на различни по сила звукови дразнения
 3. приспособяване на слуховия анализатор към продължително въздействие на звука
 4. нагаждането на окото за близко и далечно виждане
- А. 1 и 2 Б. 1 и 3 В. 2 и 3 Г. 2 и 4

III. За да отговорите на въпросите от 21 до 30, следвайте инструкциите към всеки от тях.**21. Отбележете петте верни твърдения.**

- А. Плътната влакнеста съединителна тъкан съдържа голямо количество междуклетъчно вещество, богато на неорганични соли, предимно калциев фосфат.
- Б. Прешлените, изграждащи гръбначния стълб са изградени от тяло, дъга и пет израстъка.
- В. Делтовидният мускул се разполага над раменната става и повдига горния крайник до хоризонтално положение.
- Г. Зъбната пулпа е изградена от съединителна тъкан, кръвоносни съдове и нерви.
- Д. Черният дроб е разположен в дясната част на гръдната кухина, непосредствено над диафрагмата.
- Е. Част от носната лигавица има дихателна функция, а друга част има обонятелна функция.
- Ж. Жълтото тяло в яйчника се появява на мястото на пукнат фоликул. То произвежда хормони, потискащи овулацията.
- З. Крайният мозък е изграден от две полукълба, свързани помежду си от структура, изградена от бяло мозъчно вещество – мазолесто тяло.
- И. Вегетативните нервни влакна са по-тънки от нервните влакна на соматичната нервна система и затова провеждат нервните импулси по-бързо.
- К. В ушния канал има видоизменени потни жлези, които произвеждат гъст лепкав секрет – ушна кал.

22. На фигурата са представени част от органите, принадлежащи към храносмилателната система. Поставете означенията.

23. В таблицата по-долу опишете разположението, устройството и функциите на средния и малкия мозък. Отговорите нанесете в таблицата в Листа за отговори, а ако е необходимо използвайте допълнителен лист.

Структура	Разположение	Устройство	Функции
Среден мозък			
Малък мозък			

24. Свържете видовете сетивност със структурите и рецепторите им или с функционалните им особености, като под всяка цифра в таблицата в Листа за отговори поставите съответната буква.

- | | |
|-------------------------|--|
| 1. Тактилна сетивност | А. Рецептори в кръвоносните съдове, вътрешните органи и жлезите |
| 2. Сетивност за сладко | Б. Орган, съставен от основна мембрана, сетивни клетки и покривна мембрана |
| 3. Вътрешна сетивност | В. Вкусови луковици |
| 4. Възприемане на звука | Г. Рецептори в кожата |
| 5. Светочувствителност | Д. Пръчици и колбички |

25. В текста по-долу са допуснати пет грешки. В таблицата в Листа за отговори срещу грешните думи или изрази запишете верните.

Мускулите на долния крайник се делят на мускули на раменния пояс, на мишницата, на предмишницата и на китката. Най-мощен мускул на раменния пояс е гърдният, който повдига горния крайник до хоризонтално положение. Мускулите на предмишницата действат главно в лакътната става и движат предмишницата. Мускулите на мишницата осъществяват фините движения на пръстите.

26. Попълнете пропуснатите думи в текста.

Светлинните лъчи преминават през (1) _____, (2) _____, (3) _____ и (4) _____, за да достигнат до ретината. Там възниква (5) _____ и (6) _____ образ на предмета.

В (7) _____ са разположени трите слухови костици – чукче, наковалня и стреме. Чукчето е свързано с (8) _____, а стремето с перилимфното пространство на (9) _____. Слуховите костици образуват подвижна верига, която провежда и (10) _____ звуковите трептения.

27. Дайте определение за кръвообращение.

28. Опишете броя, разположението и устройството на космите, като образувания на кожата.

29. Опишете цикличните промени, характеризиращи менструалния цикъл при жената.

30. Избройте в правилен ред частите на рефлексната дъга на соматичната нервна система. Каква е разликата с рефлексната дъга на вегетативната нервна система?

ЛИСТ ЗА ОТГОВОРИ

Всички отговори на теста се попълват в този Лист за отговори, който получавате заедно с теста с въпроси. Можете да използвате самия тест като чернова и да отговаряте върху него, но оценката се базира само на отговорите, нанесени в Листа за отговори.

I. и II. Отговорите на въпроси от 1 до 20 отбележете с кръстче в таблицата по-долу. Не се допуска липса на отговори. Не се допуска маркиране на повече от един отговор на въпрос. При наличие на два отговора на един въпрос не се отчита точка за кандидат-студента, дори единият от отговорите да е верен.

№	1	2	3	4	5	6	7	8	9	10	11	12	13	14	15	16	17	18	19	20	
А.																					
Б.																					
В.																					
Г.																					

III. За да отговорите на въпросите от 21 до 30, следвайте инструкциите към всеки от тях.

21. Верни твърдения:

--	--	--	--	--

На въпроси 22 до 26 отговорете на предвиденото за отговор място, а ако е необходимо и на допълнителни листове, като използвате ясни означения.

22. Храносмилателна система.

- | | |
|---------|----------|
| 1. | 7. |
| 2. | 8. |
| 3. | 9. |
| 4. | 10. |
| 5. | 11. |
| 6. | 12. |

23. При липса на място използвайте допълнителен лист с ясни означения.

Структура	Разположение	Устройство	Функции
Среден мозък			

Малък мозък			
--------------------	--	--	--

24.

1	2	3	4	5

25.

№	Грешно	Вярно
1		
2		
3		
4		
5		

26. Пропуснати думи:

1. _____

2. _____

3. _____

4. _____

5. _____

6. _____

7. _____

8. _____

9. _____

10. _____

27. до 30. Отговорете в свободен текст, като ясно означите номера на отговора.