



**РЕЗУЛТАТИ ОТ ПРОВЕДЕНО АНКЕТНО ПРОУЧВАНЕ В МУ-ПЛЕВЕН**

**ВЪПРОСЕН ЛИСТ № 01-01**

**ПРОУЧВАНЕ НА СТУДЕНТСКОТО МНЕНИЕ ЗА СПЕЦИАЛНОСТТА (ПРОГРАМАТА)  
СТУДЕНТИ ОТ СПЕЦИАЛНОСТ „АКУШЕРКА”, I – II КУРС**

КУРС	ДАТА НА ПРОВЕЖДАНЕ НА АНКЕТАТА	АНКЕТИРАНИ ЛИЦА
<b>I-ви курс</b>	15.03.2016	43
<b>II-ри курс</b>	17.03.2016	27

1. **Общо анкетирани лица – 70 бр.**
2. *Резултатите от проведеното анкетно проучване са дадени в проценти (%).*

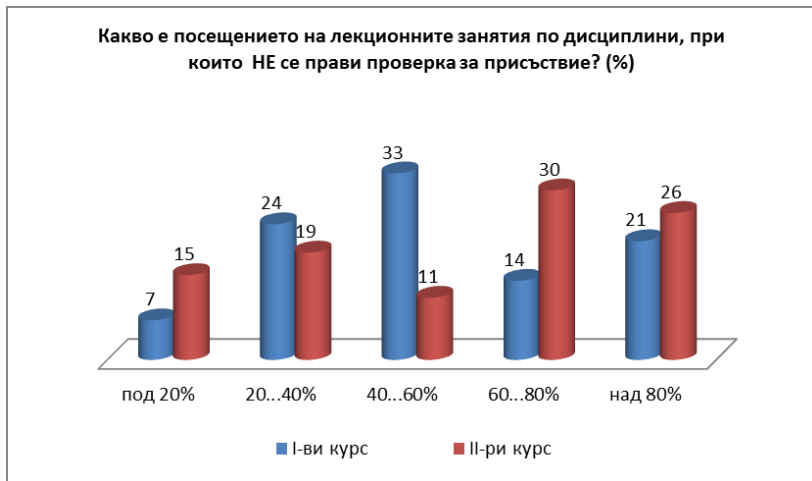
✓ *Над **1/2** от анкетираните определят седмичния разпис като **неподходящ**, а за **40%** от първокурсниците той е приемлив.*



✓ *Над **30%** от студентите реализират присъственост при над **80%** посещаемост по време на лекции, когато се извършва проверка.*



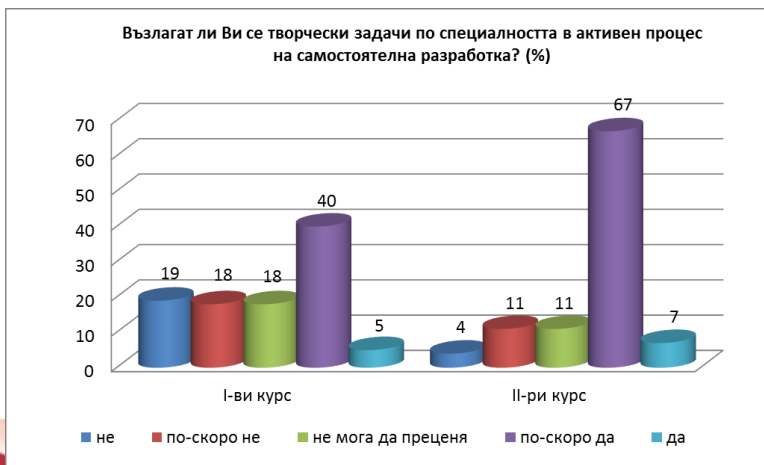
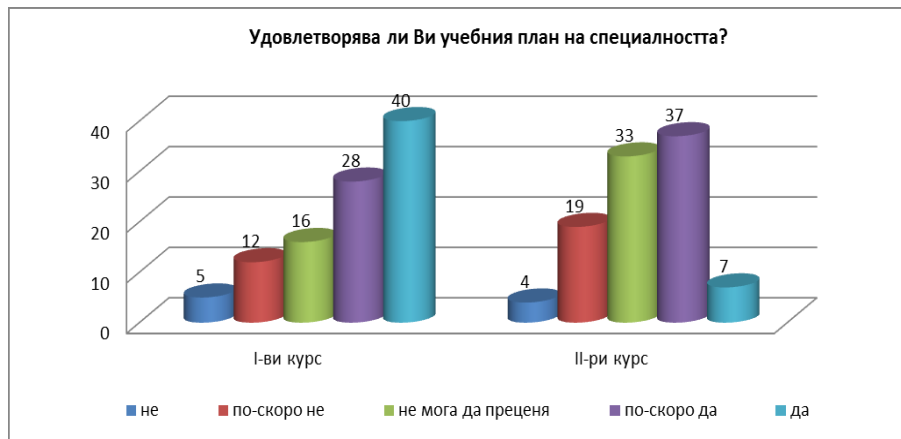
✓ Когато не се извършва проверка по време на лекциите, реализираната присъственост при над 80% посещаемост намалява (**21%** - I к.; **26%** - II к.).



✓ Отделеното извънаудиторно време за самоподготовка за **30%** от първокурсниците е в границите **10-15 ч./седм.**, а за **33%** от анкетираните второкурсници е **под 5 ч./седм.**;

✓ За над **19%** от респондентите отделеното време за усвояване на преподавания материал е в границите **15-20 ч./седм.**

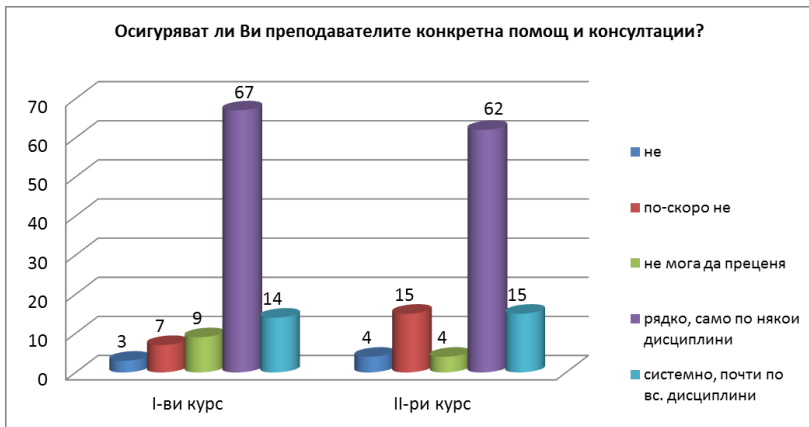
✓ Над **44%** от анкетираните са удовлетворени от учебния план на специалността.



✓ Студентите убедително отговарят на въпроса „Възлагана ли Ви е творческа задача по специалността?“. Докато **40%** от първокурсниците са взели участие в самостоятелна разработка, то при II-ри курс делът е доста по-голям **74%**.

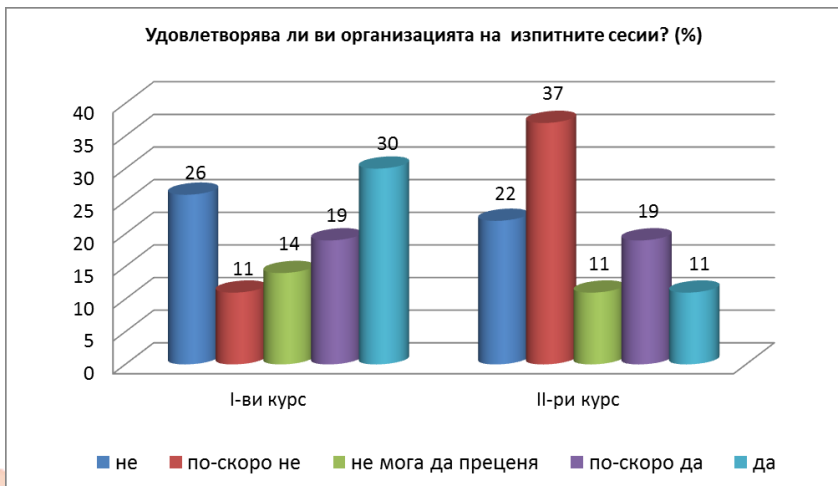


✓ Болшинството от обучаемите (I к. - **76%**; II к. - **81%**) не са участвали досега в научни/приложни разработки и не проявяват интерес.



✓ Над **60%** от анкетираните отчитат, че преподавателите им осигуряват конкретна помощ и консултации рядко, само по някои дисциплини. Системно, почти по всички дисциплини е осигурявана помощ и консултации на **15%** от студентите.

✓ **62%** от студентите смятат, че техните знания от текущ контрол са оценени обективно.

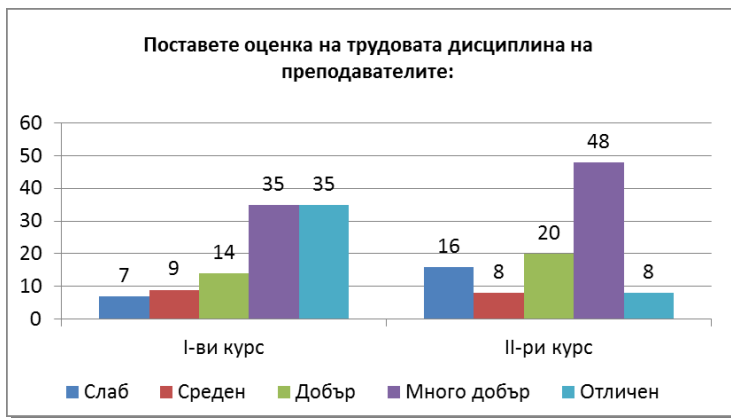
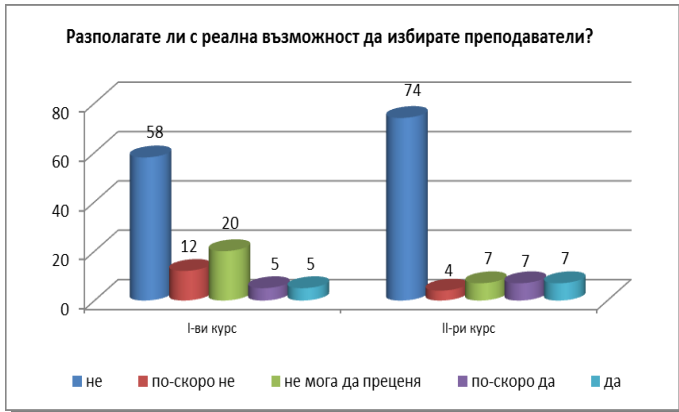


✓ По отношение на създадената организация на изпитните сесии, над **45%** от анкетираните са удовлетворени.

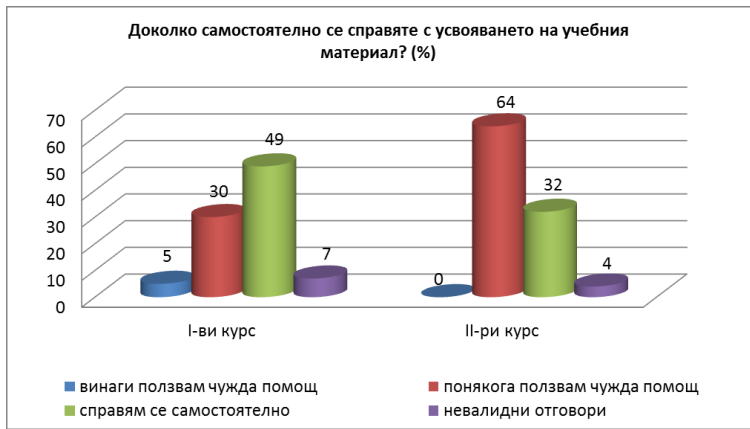
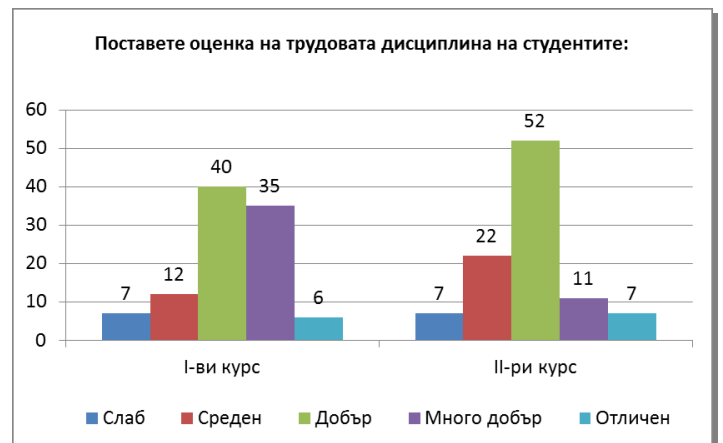


# "NON SIBI, SED OMNIBUS"

✓ Студентите не разполагат с реална възможност да избират преподавател и дисциплина.

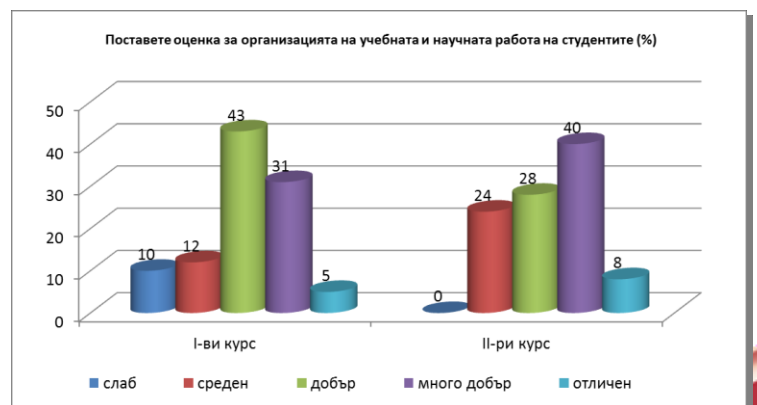


✓ Поставена е много добра оценка на трудовата дисциплина на преподавателите и добра оценка на трудовата дисциплина на студентите.



✓ Над **60%** от респондентите за усвояване на учебния материал понякога използват чужда помощ, а **49%** от тях се справят самостоятелно.

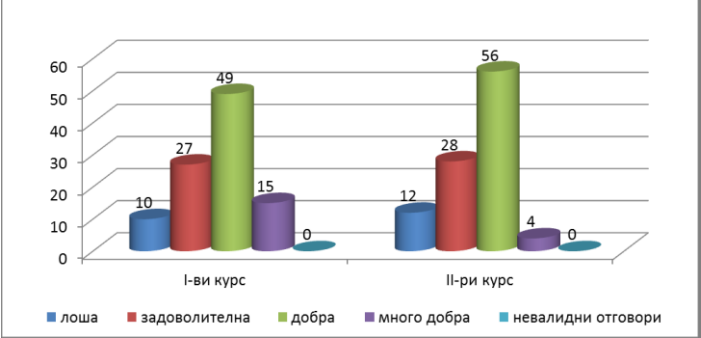
✓ Поставена е добра оценка на организацията на учебната и научната работа на студентите от I-ви и II-ри курс.





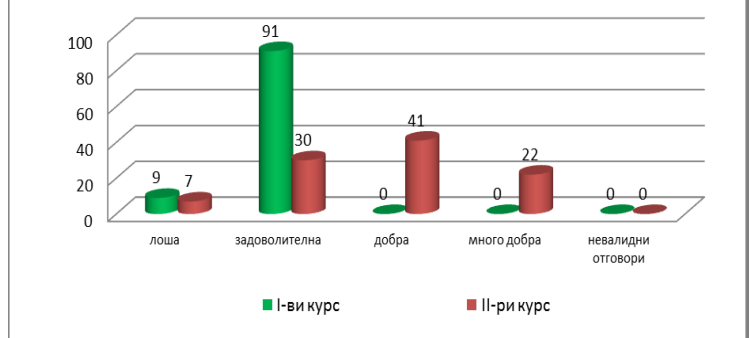
# "NON SIBI, SED OMNIBUS"

Как оценявате академичната етика и атмосфера в специалността и служебните взаимоотношения между студенти? (%)

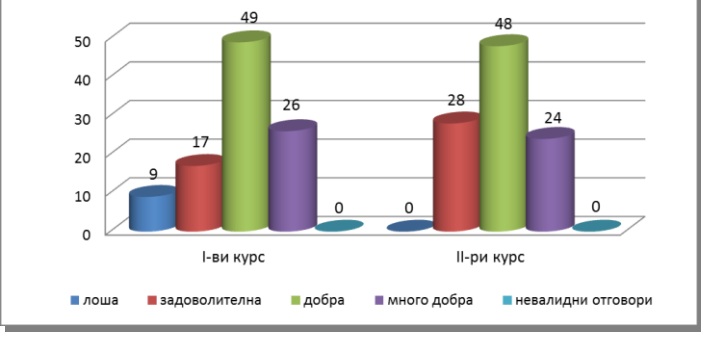


✓ Академичната етика и атмосфера в специалността и служебните взаимоотношения между: студенти и студенти; студенти и преподаватели и между студенти и администрация са добри.

Как оценявате академичната етика и атмосфера в специалността и служебните взаимоотношения между студенти и преподаватели? (%)

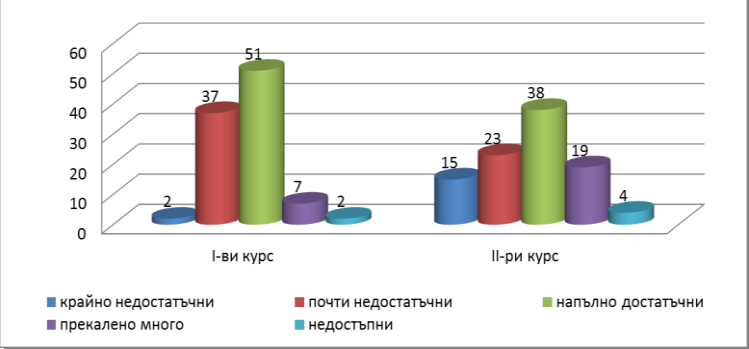


Как оценявате академичната етика и атмосфера в специалността и служебните взаимоотношения между студенти и администрация? (%)

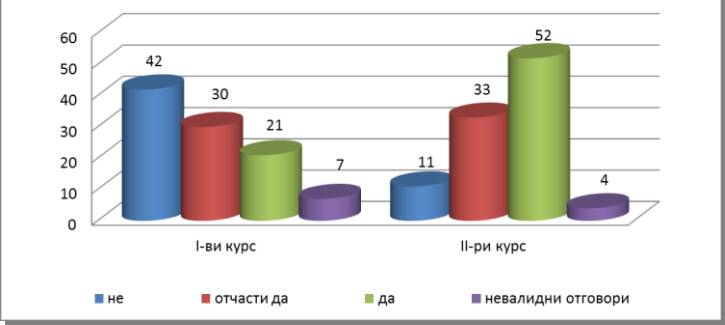


✓ Допълнителните източници на информация, подпомагащи усвояването на учебния материал са напълно достатъчни според **51%** от респондентите.

Как оценявате допълнителните източници на информация, подпомагащи усвояването на учебния материал?



Знаете ли дали Ваши състуденти участват в секторни съвети и в Колежански съвет, при обсъждане на учебни планове и програми по специалността/програмата? (%)



Как оценявате специалността/програмата, по която следвате? (%)



✓ Над **60%** от анкетираните определят специалността/програмата като класическа, но винаги търсена, **30%** смятат, че тя е модерна, перспективна и само **9%** я определят с неясни перспективи.