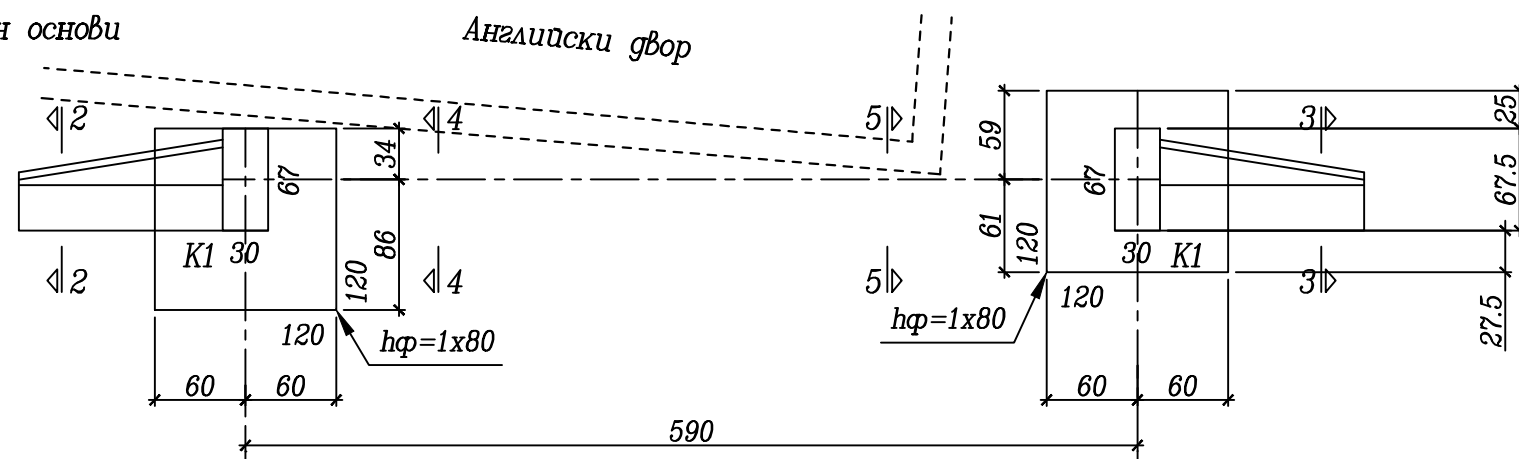
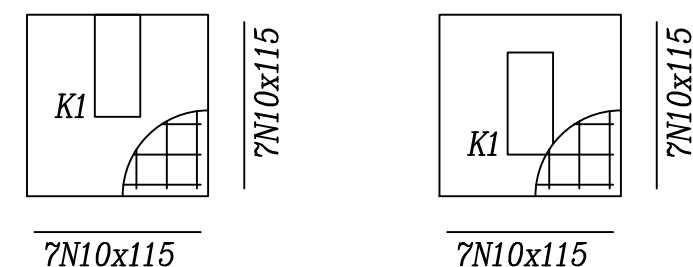


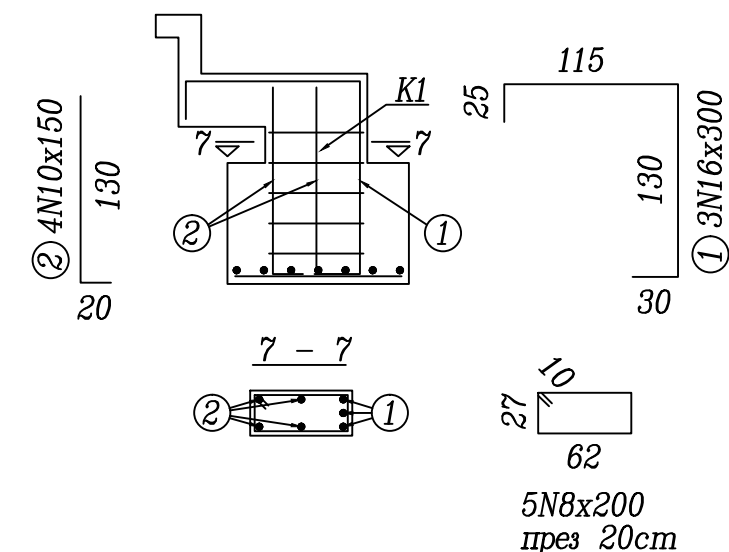
План основи



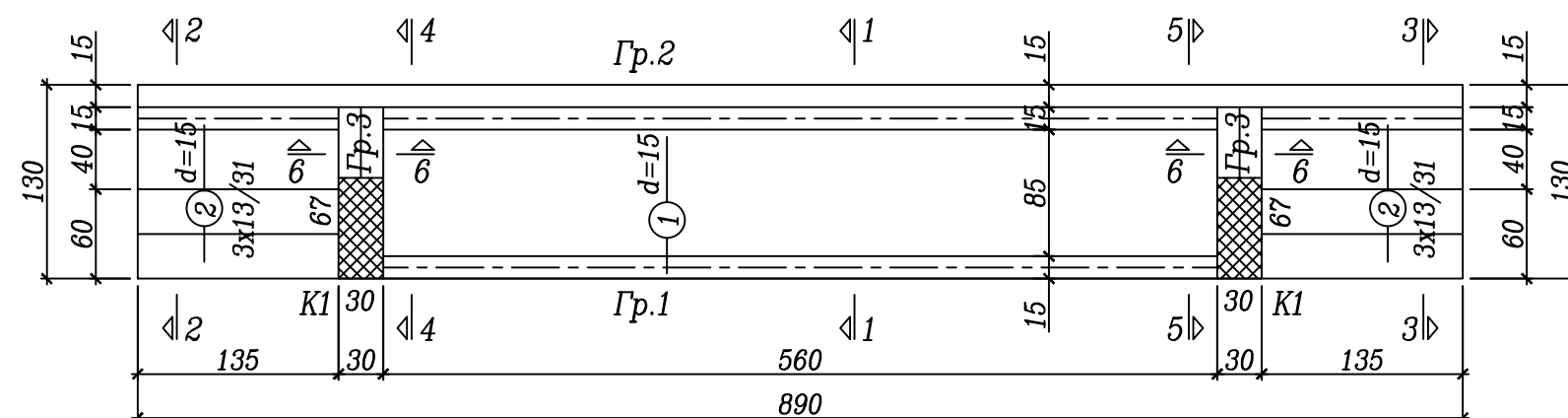
Армировка на фундаменти



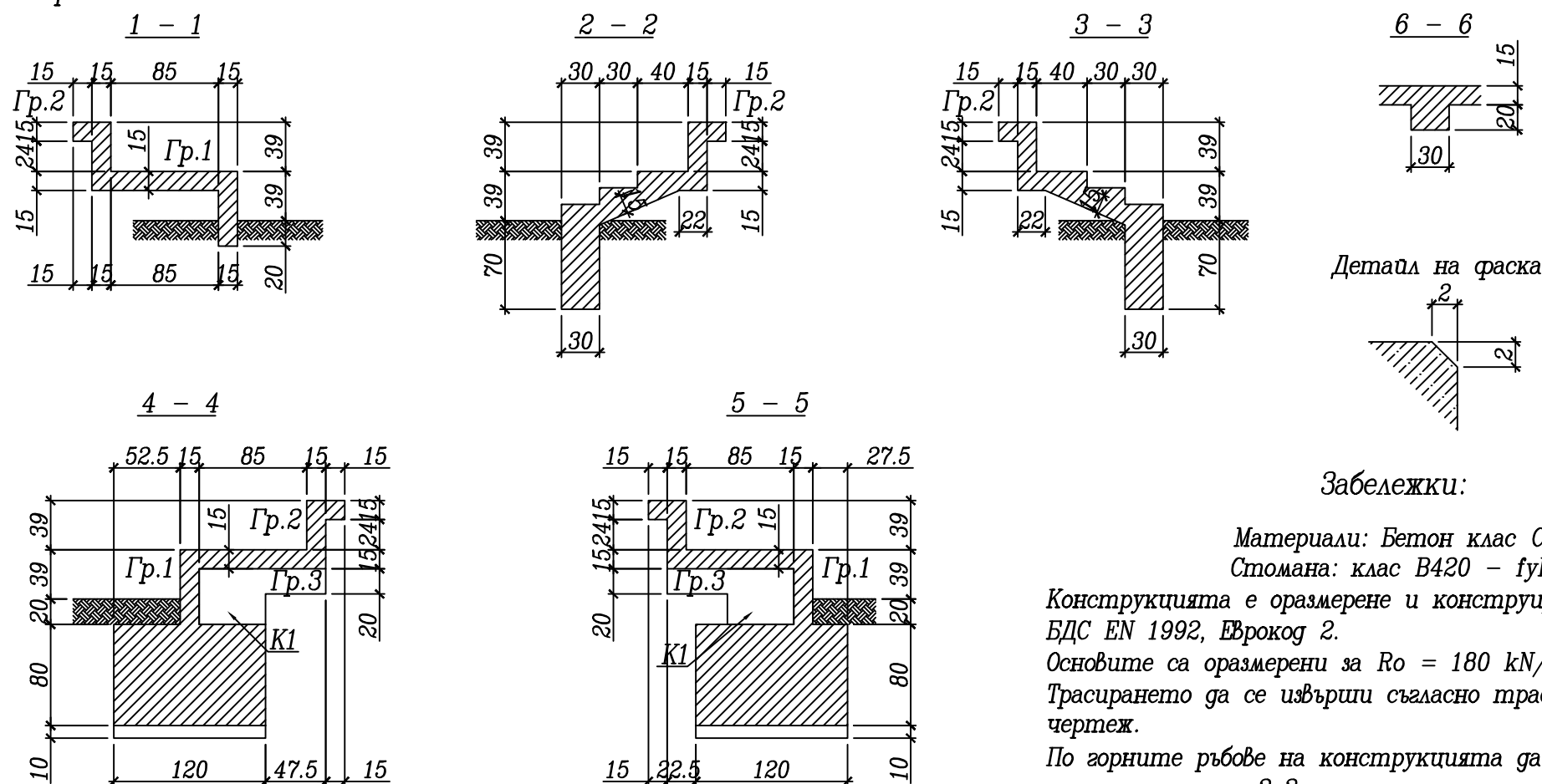
Армировка на колона K1 – 2 броя



Котражен план



Разрези



Спесификация на армировката

| Ф/N | N8 | N10 | N16 |
|-------|-----------|-----|-----|
| кг | 8 | 28 | 29 |
| ОБЩО: | B420=65кг | | |

Трибуни – план основи и котражен план

Забележки:

Материали: Бетон клас C16/20

Стомана: клас B420 – $f_{yk}=420$ mPa

Конструкцията е оразмерена и конструирана съгласно БДС EN 1992, Еврокод 2.

Основите са оразмерени за $R_0 = 180$ kN/m²

Трасирането да се извърши съгласно трасировъчен чертеж.

По горните ръбове на конструкцията да се оформят фаски с размери 2x2 cm съгласно архитектурен проект